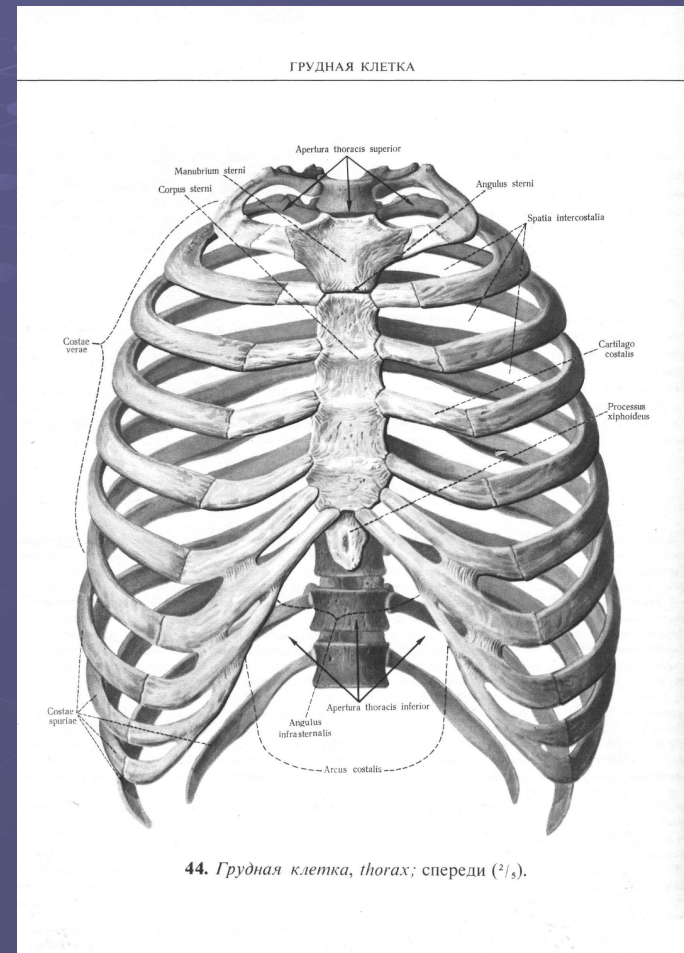


ПОВРЕЖДЕНИЯ ГРУДНОЙ КЛЕТКИ И ОРГАНОВ ГРУДНОЙ ПОЛОСТИ

1. Ушибы грудной клетки
2. Переломы ребер
 - *одиночные*
 - *множественные*
3. Переломы ключицы
4. Ранения грудной клетки
 - *непроникающие и проникающие,*
 - *с повреждением и без повреждения органов грудной полости, развитием пневмоторакса и гемоторакса*



Переломы ребер без повреждения органов грудной полости

Симптомы:

- сильная боль в месте перелома, усиливающаяся при кашле, дыхании и перемене положения больного.

Транспортировка

- в полусидячем положении

Диагноз:

рентгенологическое исследование

Лечение

- межреберная анестезия 0,25% раствором новокаина
- иммобилизация круговой бинтовой повязкой, липкопластырной фиксирующей повязкой.

Переломы ключицы

Симптомы:

- деформации в области поврежденной ключицы
- локальная болезненность
- нарушения активных движений в плечевом поясе.

Первая помощь

- наложении повязки Дезо
- введении обезболивающих средств

Лечение

- репозиция отломков
- фиксации с помощью гипсовой повязки Дезо, ватно-марлевых колец Дельбе (3-4 недели)
- Оперативное лечение показано при открытых переломах, интерпозиции мягких тканей

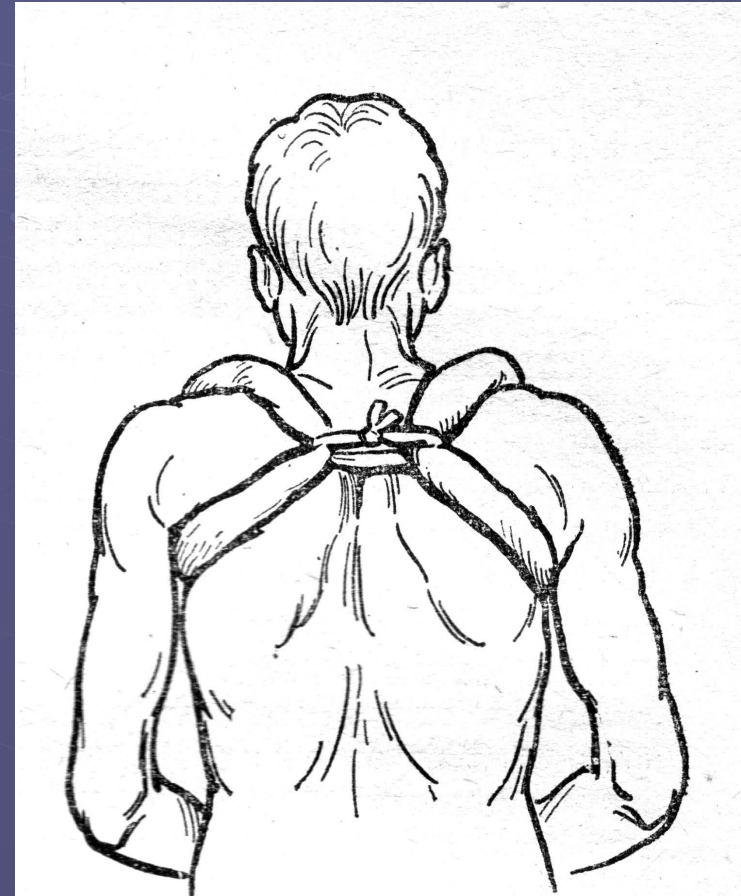


Рис. 130. Кольца Дельбе при переломе ключицы.

ПОВРЕЖДЕНИЯ ГРУДНОЙ КЛЕТКИ

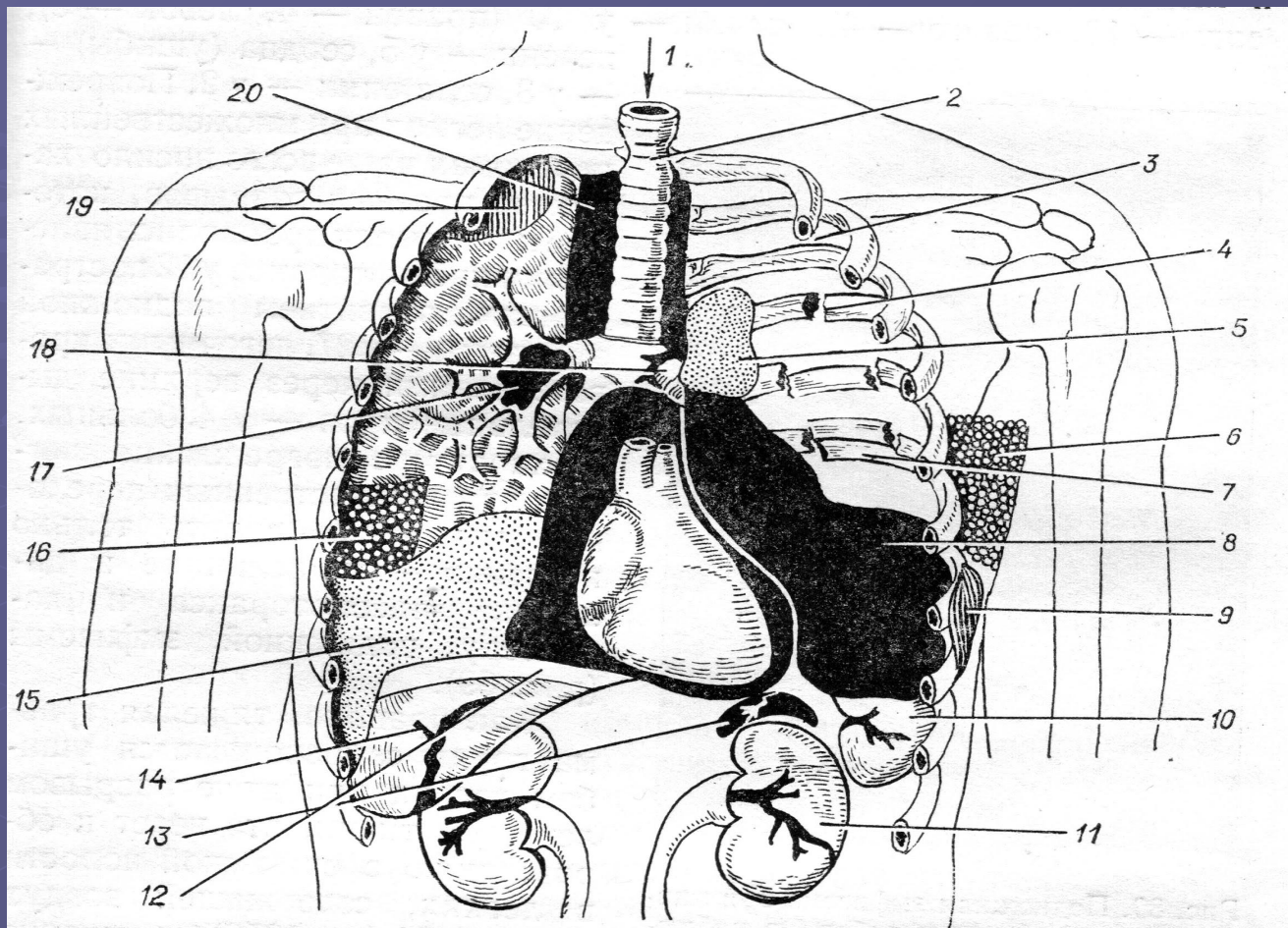


Рис. 88. Возможные повреждения и осложнения закрытой травмы груди (по d'Abreu, 1964).

1 — аспирация крови, слизи и рвотных масс; 2 — обтурация, повреждение трахеи, ларингоспазм; 3 — пневмоторакс; 4 — перелом ребер; 5 — коллапс легкого, бронхоспазм; 6 — подкожная эмфизема; 7 — флотирующая реберная панель; 8 — гемоторакс; 9 — спазм или паралич грудных мышц; 10 — разрыв селезенки; 11 — разрыв в надпочечник; 12 — пневмоперитонеум, сдавление крупных сосудов; 13 — кровоизлияние в надпочечник; 14 — разрыв печени; 15 — бронхопневмония; 16 — эмболия; 17 — обтурация бронхов слизью, кровью и секретом; 18 — разрывы бронхов и артерий; 19 — ушиб и отек легких; 20 — гемоперикард.

Пневмоторакс

КЛАССИФИКАЦИЯ

- **Закрытый**
- **Открытый**
- **Клапанный**

Закрытый пневмоторакс

- Поступление воздуха происходит в момент ранения и прекращается вследствие смещения мягких тканей

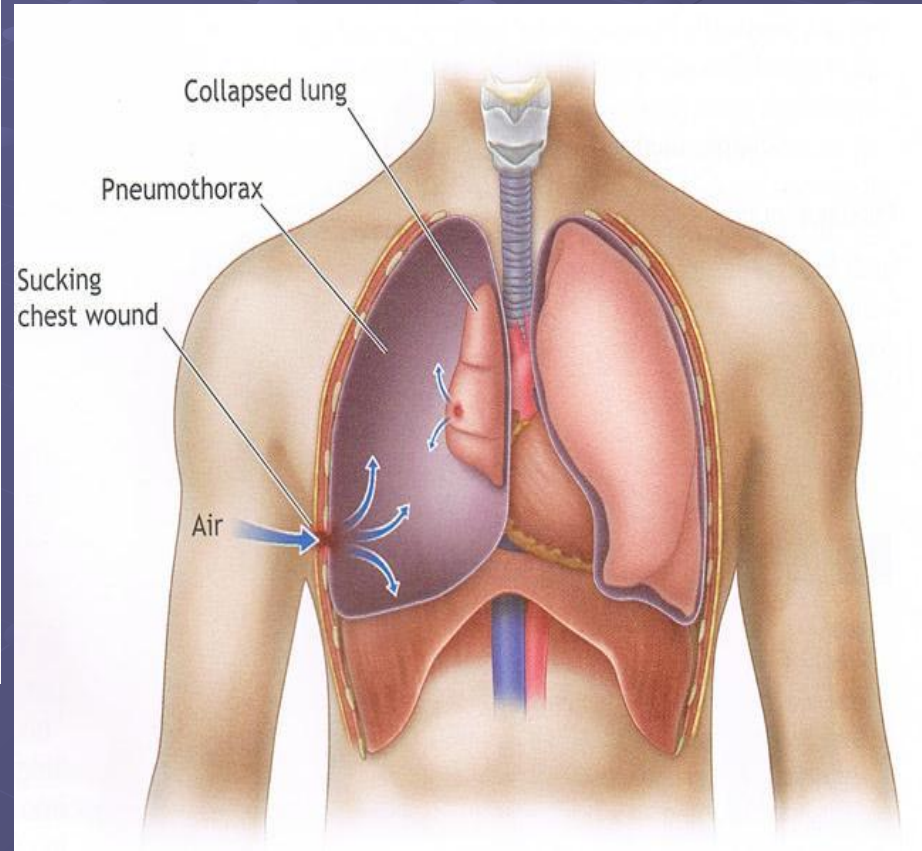
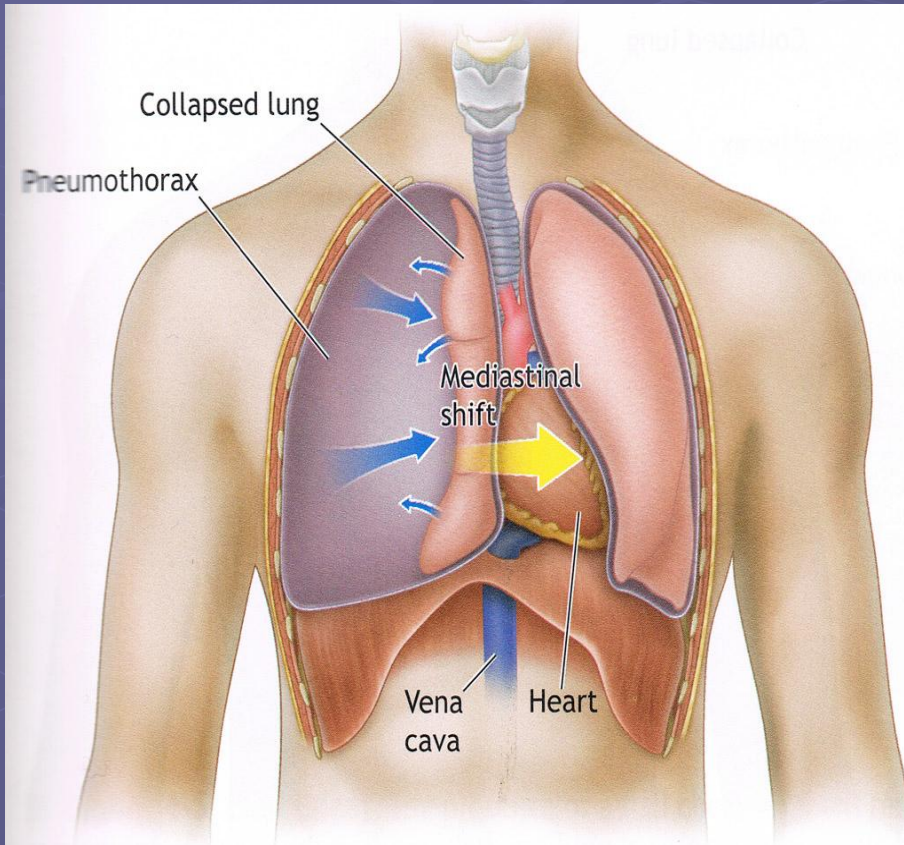
Открытый пневмоторакс

- Свободное сообщение плевральной полости с наружной средой, в связи с чем происходит вхождение и выход воздуха через рану грудной стенки.

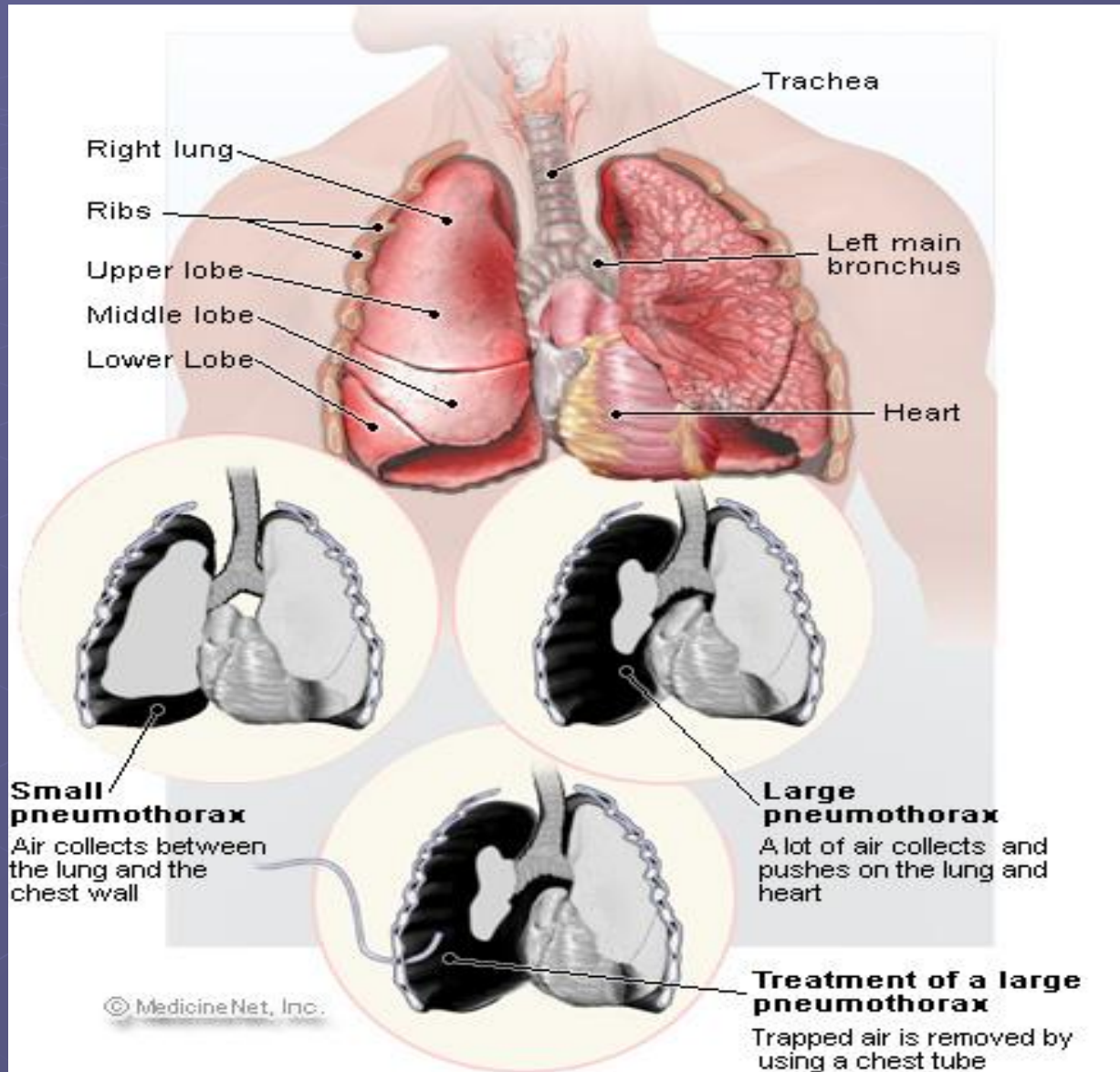
Клапанный, или напряженный, пневмоторакс

- Возникает при нарушении целостности бронхов или образовании клапана в области раны грудной клетки. Поступающий во время вдоха в плевральную полость воздух при выдохе не выходит из нее или выходит частично. Происходит накопление воздуха в плевральной полости, спадение легкого и смещение средостения.

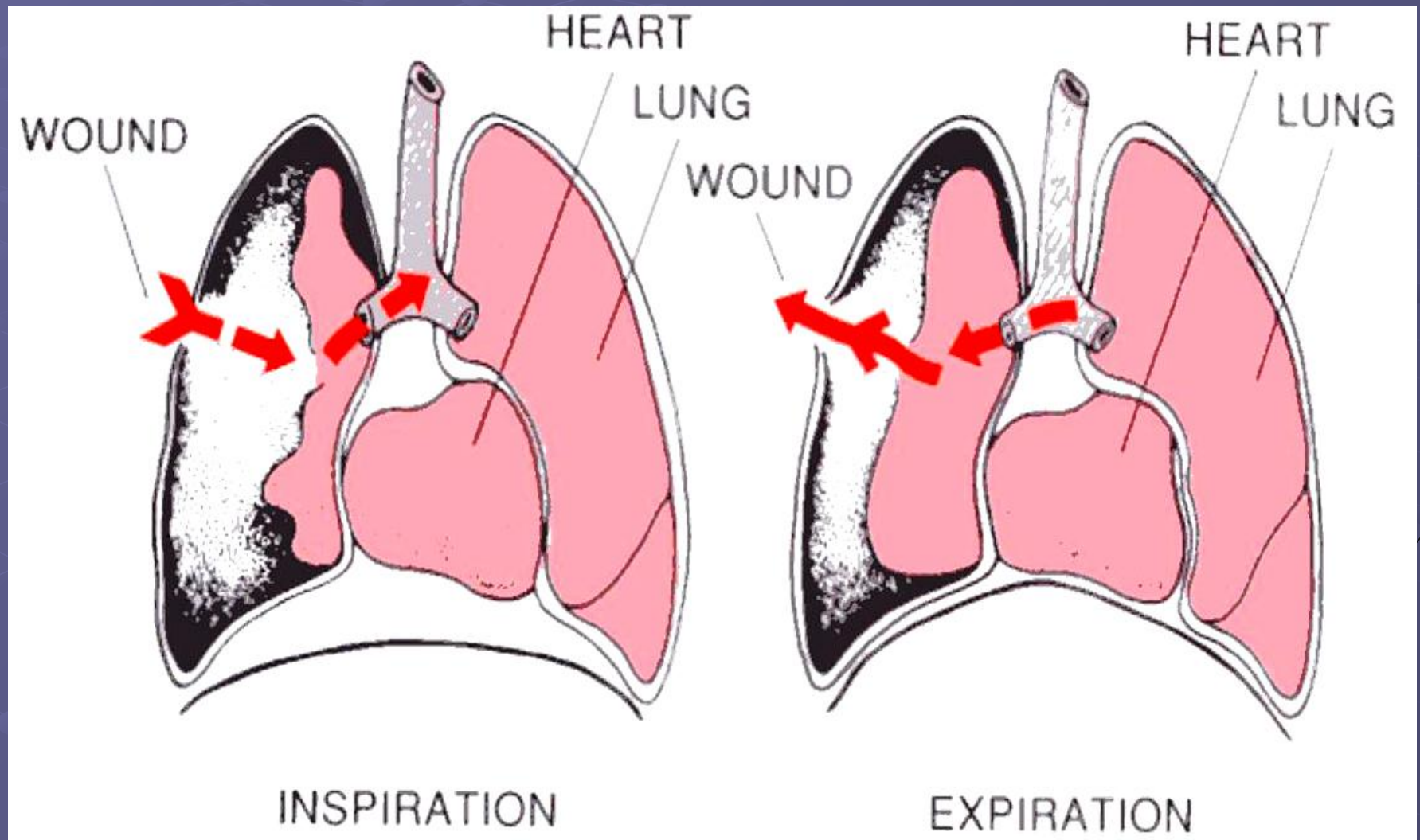
Клапанный и открытый пневмоторакс



Закрытый пневмоторакс



Открытый пневмоторакс



ПНЕВМОТОРАКС

Клиника:

- **Закрытый**

- одышка
- При перкуссии в области пневмоторакса определяется коробочный звук
- при аускультации дыхание резко ослабленное.

Лечение: пункция плевральной полости

Клиника:

- **Открытый**

- То же + свист воздуха из раны грудной клетки

Первая помощь и лечение

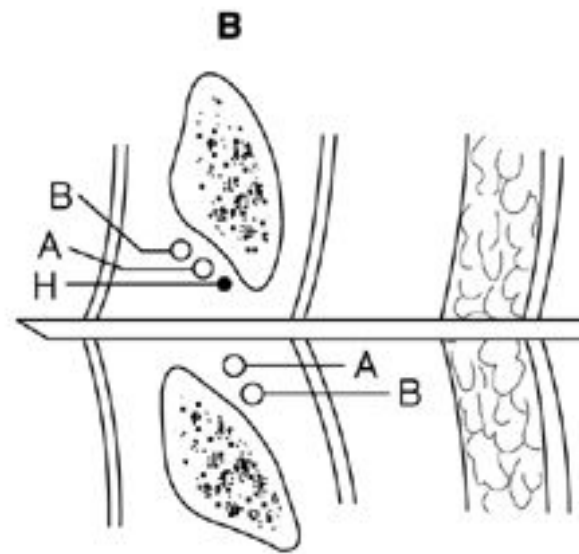
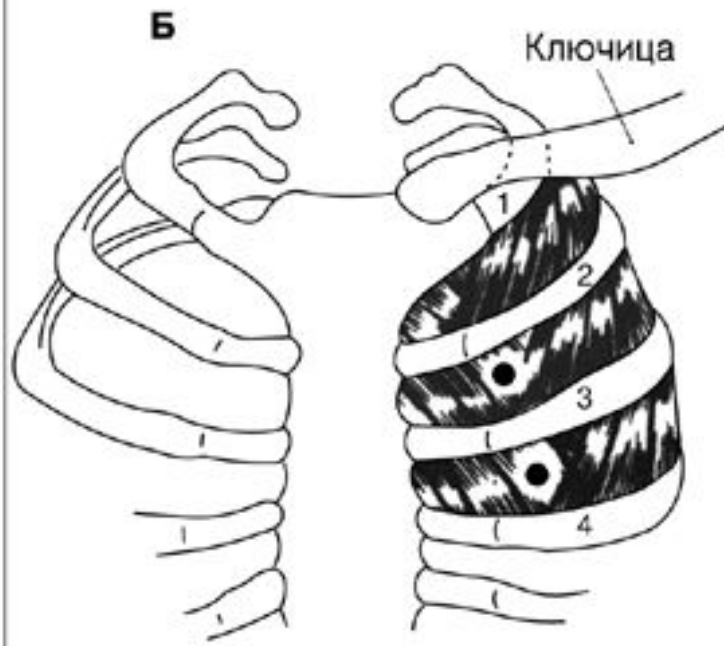
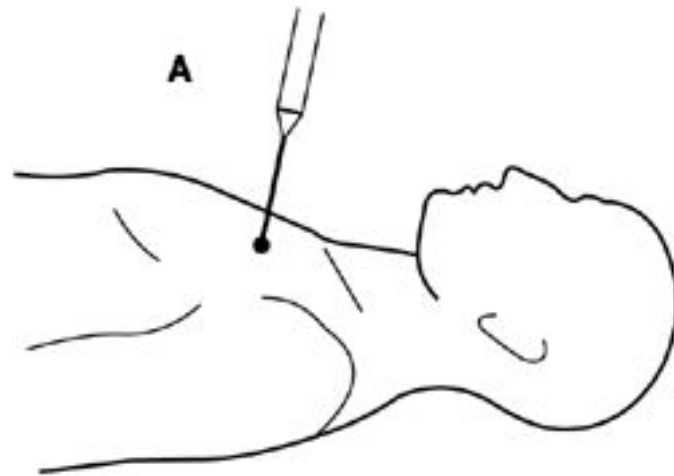
- наложение герметизирующей (окклюзионной) повязки
- сердечные и обезболивающие средства
- кислород.
- пункция или дренирование плевральной полости.

Клиника:

- **Клапанный**

- То же + тяжелое состояние, цианоз, резкая нарастающая одышка

Лечение: плевральная пункция и дренирование плевральной полости, активный дренаж, подводный дренаж по Бюлау.



Гемоторакс.

Клиника:

- *одышка*
- *симптомы острой кровопотери*
- *При перкуссии - притупление в области пораженного легкого*
- *при аускультации - дыхание ослабленное.*

Лечение:

- *Повторные плевральные пункции*
- *При нарастающем гемотораксе – торакотомия, остановка кровотечения*

Плевральная пункция

