

***ЗОВНІШНЄ  
НЕЗАЛЕЖНЕ  
ОЦІНЮВАННЯ  
2017 року***

**Матеріали  
для проведення тематичних  
класних годин**

---

**ВІДПОВІДАЛЬНЕ  
СТАВЛЕННЯ ДО РЕЄСТРАЦІЇ  
НА ЗНО – ЗАПОРУКА  
СВІДОМОГО ВИБОРУ  
МАЙБУТНЬОЇ ПРОФЕСІЇ**

*Тематична  
класна година*

---



**Свідомий вибір предметів  
уміння працювати з тестовими  
матеріалами – крок до успіху  
під час ЗНО-2017**



# 1. Знайомство з Порядком проведення ЗНО



# ТЕМАТИЧНЕ СПРЯМУВАННЯ КЛАСНИХ ГОДИН

## Свідомий вибір опанування



## Психологічна впевненість



ПОЗИТИВ,

# ТЕМАТИЧНЕ СПРЯМУВАННЯ КЛАСНИХ ГОДИН



**володіння технологіями**

**пробному ЗНО**



**Уміння розподіляти час**

## ТЕМАТИЧНЕ СПРЯМУВАННЯ КЛАСНИХ ГОДИН

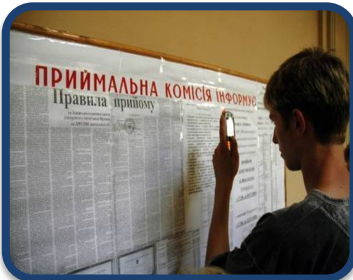


**ОБРАННЯ** МАЙБУТНЬОЇ  
СПЕЦІАЛЬНОСТІ І ВНЗ



**ЗНАЙОМСТВО З  
УМОВАМИ ПРИЙОМУ** ДО  
ВНЗ УКРАЇНИ (сайт МОН  
України)

# ТЕМАТИЧНЕ СПРЯМУВАННЯ КЛАСНИХ ГОДИН



**ЗНАЙОМСТВО З ПРАВИЛАМИ**  
ПРИЙОМУ ДО ОБРАНОГО ВНЗ ТА  
ВИБІР ПРЕДМЕТІВ ДЛЯ ЗНО-2017  
(Приймальна комісія, сайт ВНЗ)



**ЗНАЙОМСТВО З ПРОГРАМАМИ** ТА  
ЗАГАЛЬНИМИ ХАРАКТЕРИСТИКАМИ  
**СЕРТИФІКАЦІЙНИХ РОБІТ І**  
КРИТЕРІЯМИ ЇХНЬОГО  
ОЦІНЮВАННЯ (сайт УЦОЯО)



# ТЕМАТИЧНЕ СПРЯМУВАННЯ КЛАСНИХ ГОДИН

## ВИБІР ФОРМ ПІДГОТОВКИ



## ПІДБІР



# ТЕМАТИЧНЕ СПРЯМУВАННЯ КЛАСНИХ ГОДИН

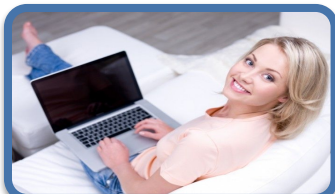


## ЗНАЙОМСТВО З ПРОЦЕДУРОЮ



## ВИБІР ФОРМ І МЕТОДІВ КОНТРОЛЮ

# ТЕМАТИЧНЕ СПРЯМУВАННЯ КЛАСНИХ ГОДИН



## РЕЄСТРАЦІЯ ДЛЯ УЧАСТІ



**Реєстрація  
з 6 лютого до 17 березня**



Головна	Про нас	Державні закупівлі
Підготовка до ЗНО-2017	Пробне ЗНО-2017	Доступ до публічної інформації
Регіональні центри	Дублікати сертифікатів ЗНО	
Звіти ЗНО	Нормативні документи	Громадське спостереження
Про ЗНО в медіа	Статистика та аналітика	PISA-2018



Субота, 21 січня 2017 року

Головна

**Зайдіть на головну сторінку сайту УЦОЯО та натисніть кнопку**

**«Реєстрація для участі в ЗНО-2017»**



# Сторінка, що відкриється, має наступний вигляд:



УКРАЇНСЬКИЙ  
ЦЕНТР  
ОЦІНЮВАННЯ  
ЯКОСТІ ОСВІТИ

Крок 1. Загальні відомості

Крок 2. Реєстраційні дані

Крок 3. Вибір предметів

Крок 4. Формування картки

## РЕЄСТРАЦІЯ ДЛЯ УЧАСТІ В ЗНО-2017

**Шановний абітурієнте,**

за допомогою цієї програми Ви зможете сформувати реєстраційну картку, на підставі якої відбуватиметься реєстрація для участі в зовнішньому незалежному оцінюванні.

Перед початком роботи із програмою ознайомтеся з:

- Особливостями реєстрації 2017
- Порядком проведення зовнішнього незалежного оцінювання результатів навчання, здбутих на основі повної загальної середньої освіти (далі - Порядок проведення ЗНО)

Із Порядком проведення ЗНО ознайомився(лася)

Укажіть категорію випусника, до якої Ви належите: \*

-- Оберіть категорію --

ДАЛІ



**Ознайомтеся послідовно із запропонованими  
нормативними документами, які стосуються  
реєстрації для участі в ЗНО-2017, і **тільки після  
цього** поставте позначку «із Порядком проведення  
ЗНО ознайомився/лася»**

Перед початком роботи із програмою ознайомтеся з:

- Особливостями реєстрації 2017
- Порядком проведення зовнішнього незалежного оцінювання результатів навчання, здобутих на основі повної загальної середньої освіти (далі - Порядок проведення ЗНО)

**із Порядком проведення ЗНО ознайомився(лася)**

# Натисніть на кнопку категорій випускника

Укажіть категорію випускника, до якої Ви належите: \*

-- Оберіть категорію --

**Відкриється відповідне меню, з якого Ви маєте обрати ту категорію, до якої Ви належите**

Укажіть категорію випускника, до якої Ви належите: \*

-- Оберіть категорію --

випускник загальноосвітнього навчального закладу 2017 року

учень (слухач, студент) професійно-технічного, вищого навчального закладу

випускник минулих років

Випускник, який здобуде в 2017 році повну загальну середню освіту в навчальному закладі іншої держави

**Наприклад, «випускник загальноосвітнього навчального закладу 2017 року»**

Укажіть категорію випускника, до якої Ви належите: \*

випускник загальноосвітнього навчального закладу 2017 року

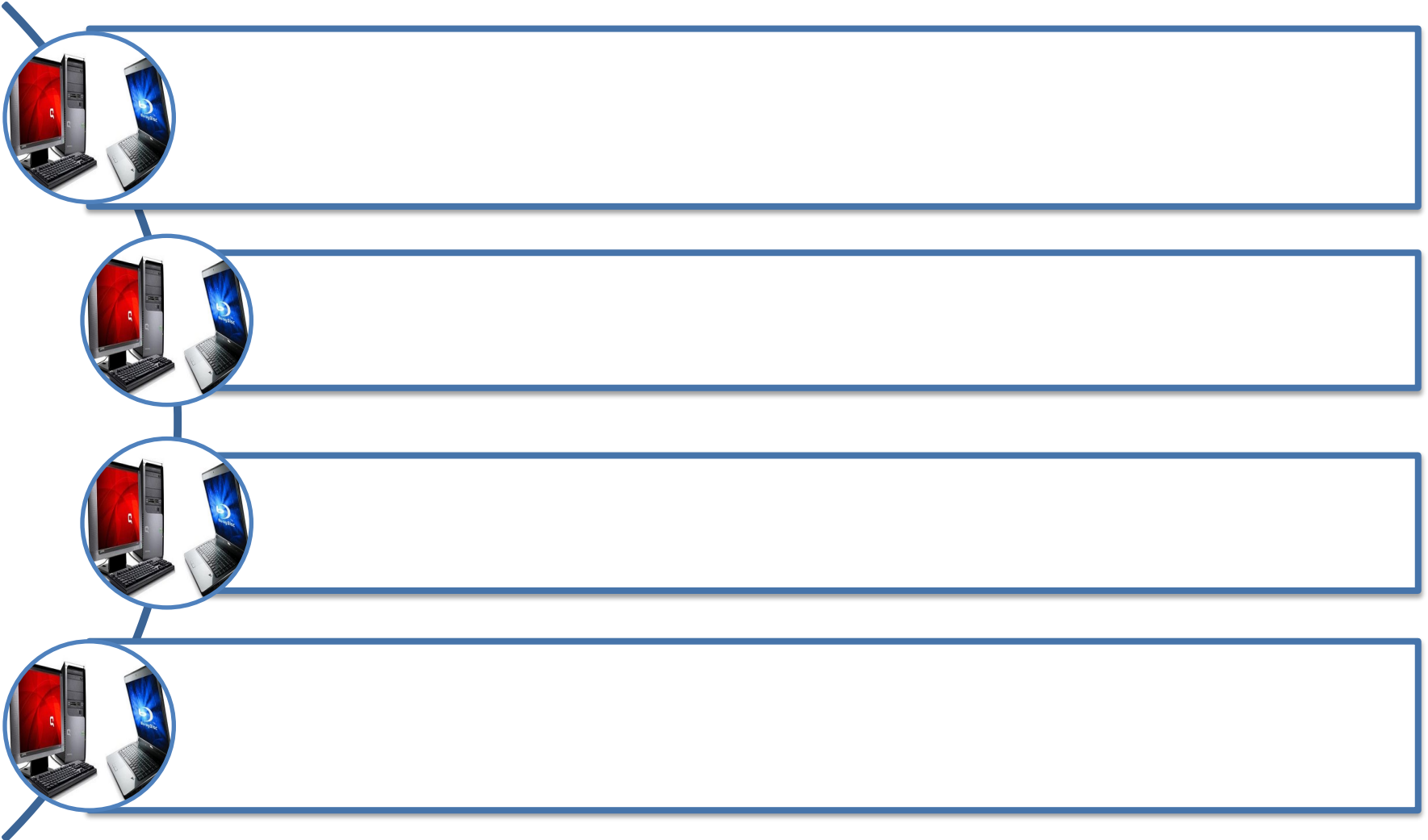
Для продовження реєстрації натисніть ➔

ДАЛІ

## 2. Внесення особистих даних до Реєстраційної картки



**Відкриється наступна сторінка реєстрації, яка складається з кількох розділів, які необхідно обов'язково заповнити:**



**Заповнимо перший розділ** сторінки. **Зверніть увагу на те, що тип документа обирається із запропонованого меню, якщо натиснути відповідну кнопку типу документу**

паспорт  
свідоцтво про народження  
тимчасове посвідчення громадянина України  
посвідка на постійне (тимчасове) проживання  
довідка про звернення за захистом в Україні  
довідка з навчального закладу

**Так має виглядати заповнений варіант цього розділу реєстрації**

**Уведіть дані, що будуть використовуватися для формування реєстраційної картки та під час проведення зовнішнього незалежного оцінювання**

Прізвище *	Петренко	Тип документа *	паспорт		
Ім'я *	Сергій	Серія документа	КЕ	Номер документа *	136700
По батькові	Іванович	Дата народження *	12.10.2000		

**\* - позначка, яка вказує на обов'язковість заповнення відповідної клітинки!**



## Перейдемо до заповнення другого розділу цієї сторінки реєстрації

Пункти, позначені зірочкою, заповнюються даними, розміщеними у **меню**, якщо натиснути відповідні кнопки

### Відомості про навчальний заклад

Регіон \*

Місто/Район \*

Навчальний заклад \*

Клас \*

Повна назва та розташування навчального закладу

**УВАГА!** Останній пункт «Повна назва та розташування навчального закладу» заповнюється **самостійно!**

# Третій розділ заповнюється аналогічно попередньому і має наступний вигляд

Адреса, за якою Вам буде надсилатися офіційна кореспонденція

Не можу вказати адресу в Україні, на яку може бути надіслана офіційна кореспонденція

Регіон *	Поштовий індекс *	Тип вулиці *	Електронна пошта
<input type="text" value="-- Оберіть регіон --"/>	<input type="text" value="01010"/>	<input type="text" value="-- Оберіть тип вулиці --"/>	<input type="text" value="andrii@ukr.net"/>
Місто/Район області *	Назва вулиці *		Контактний телефон *
<input type="text"/>	<input type="text" value="Перемоги"/>		<input type="text" value="(050)674-10-21"/>
Населений пункт/Район міста *	Будинок	Квартира	Додатковий телефон
<input type="text"/>	<input type="text" value="17Б"/>	<input type="text" value="171"/>	<input type="text" value="(044)220-73-09"/>

*Пункти, позначені зірочкою, заповнюються даними, розміщеними у меню, якщо натиснути відповідні кнопки*

## Останній розділ сторінки заповнюється лише у тому випадку, якщо учасник потребує створення особливих (спеціальних умов) для проходження ЗНО

*(УВАГА! Перелік особливих (спеціальних) умов, що створюються для осіб з особливими освітніми потребами в пунктах проведення зовнішнього незалежного оцінювання, наведено у спільному наказі Міністерства освіти і науки України та Міністерства охорони здоров'я України від 29.08.2016 р. № 1027/900 «Деякі питання участі в зовнішньому незалежному оцінюванні та вступних іспитах осіб, які мають певні захворювання та/або патологічні стани, інвалідність»)*

Перевіривши правильність заповнення цієї сторінки реєстрації, натисніть кнопку **«ДАЛІ»**

Потребую створення особливих (спеціальних) умов для проходження зовнішнього незалежного оцінювання

НАЗАД

ДАЛІ

# 3. Вибір предметів для участі в ЗНО-2017 та ДПА



## Для ДПА ви обираєте три предмети:

1

- Українську мову і літературу - **обов'язково**

2

- Математику **або** історію України

3

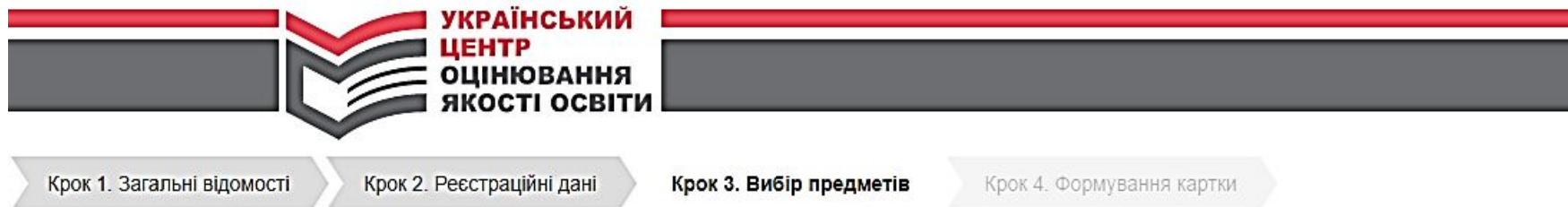
- **один із переліку** інших предметів ЗНО-2017 (фізику, хімію, біологію, математику, історію України, географію, англійську мову, французьку мову, німецьку мову, іспанську мову, російську мову)



Кожен зареєстрований учасник ЗНО має  
право скласти тести

не більш як із чотирьох  
навчальних предметів  
із переліку, наведеному для  
ЗНО-2017

# Верхня частина сторінки для вибору предметів має наступний вигляд:



## РЕЄСТРАЦІЯ ДЛЯ УЧАСТІ В ЗНО-2017

Здійсніть вибір предметів, із яких Ви бажаєте пройти зовнішнє незалежне оцінювання та/або державну підсумкову атестацію, а також вкажіть мову, якою бажаєте отримати завдання сертифікаційної роботи

Звільнений від проходження ДПА

Українська мова і література

Зарахувати результат як оцінку за ДПА

Математика

українська ▾

Зарахувати результат як оцінку за ДПА

Історія України

українська ▾

Зарахувати результат як оцінку за ДПА

**Обравши необхідну кількість предметів для ЗНО,  
ДПА та мову сертифікаційної роботи, натисніть  
кнопку «Далі».**

**Відкриється сторінка формування  
Реєстраційної картки та  
Контрольно-інформаційного листа**

*Уважно ознайомтеся зі змістом цієї  
сторінки та виконайте дії, які на ній  
пропонуються!*

# 4. Формування та друк Реєстраційної картки та Контрольно-інформаційного листа



# Сторінка формування Реєстраційної картки та Контрольно-інформаційного листа



УКРАЇНСЬКИЙ  
ЦЕНТР  
ОЦІНЮВАННЯ  
ЯКОСТІ ОСВІТИ

Крок 1. Загальні відомості

Крок 2. Реєстраційні дані

Крок 3. Вибір предметів

Крок 4. Формування картки

## РЕЄСТРАЦІЯ ДЛЯ УЧАСТІ В ЗНО-2017

1. Сформууйте та роздрукуйте Реєстраційну картку та Контрольно-інформаційний лист.
2. Уважно перевірте інформацію, зазначену Вами в Реєстраційній картці. Якщо Ви виявили помилки або бажаєте змінити перелік предметів, з яких плануєте проходити зовнішнє незалежне оцінювання, то поверніться до попередніх сторінок програми і внесіть необхідні зміни.
3. Виконайте подальші обов'язкові для реєстрації дії, зазначені в Контрольно-інформаційному листі.
4. У разі потреби повторно ознайомтеся з Порядком проведення ЗНО
5. Пам'ятайте, що за номером Реєстраційної картки, який указано в Контрольно-інформаційному листі, Ви матимете можливість перевірити стан обробки реєстраційних документів на сайті Українського центру оцінювання якості освіти. Зберігайте Контрольно-інформаційний лист

# Сторінка формування Реєстраційної картки та Контрольно-інформаційного листа (продовження)

*Позначка у цьому місці робиться лише у тому випадку, якщо особа не бажає мати цифровий код через певні переконання, наприклад, релігійні*

Обчисліть

91-20=

Показати іншу дію

Введіть результат:

*У даному випадку введіть результат обчислення **71***

Формувати Реєстраційну картку без штрих-коду

**СФОРМУВАТИ ЛИСТ ТА КАРТКУ (PDF)**


Заповнивши відповідні місця цієї сторінки натисніть

НАЗАД

ЗАВЕРШИТИ РОБОТУ



# Загальний вигляд Контрольно-інформаційного листа і Реєстраційної картки

 **Контрольно-інформаційний лист до реєстраційної картки № 1283456768**

- Уважно перевірте дані, зазначені Вами у бланку реєстраційної картки.
- Заповніть частину «Заява»:
  - після найменування регіонального центру оцінювання якості освіти вкажіть своє прізвище (у родовому відмінку) та ініціали;
  - власноруч напишіть заяву, у якій вкажіть своє бажання бути зареєстрованим(ою) для участі в зовнішньому незалежному оцінюванні, а також факт ознайомлення з Порядком проведення зовнішнього незалежного оцінювання результатів навчання, здобутих на основі повної загальної середньої освіти, затвердженого наказом Міністерства освіти і науки України від 10 січня 2017 року №25.

Орієнтовний текст заяви:

*Прочну зареєструвати мене для участі в зовнішньому незалежному оцінюванні 2017 року. Із Порядком проведення зовнішнього незалежного оцінювання результатів навчання, здобутих на основі повної загальної середньої освіти ознайомення(а).*

- у спеціально відведених місцях укажіть дату заповнення заяви, а також засвідчить її особистим підписом.

- У спеціально відведених місцях реєстраційної картки наклейте дві однакові фотокартки для документів розміром 3 x 4 см із зображенням, що відповідає досягнутому віку (фотокартки мають бути виготовлені на білому або кольоровому фотопапері).
- Подайте адміністрації навчального закладу, у якому Ви навчаєтесь, такі документи:
  - реєстраційну картку № 1283456768;
  - копію довідки про звернення за захистом в Україні;
  - у разі потреби інші документи, що передбачені пунктом 3 розділу IV Порядку проведення зовнішнього незалежного оцінювання результатів навчання, здобутих на основі повної загальної середньої освіти, затвердженого наказом Міністерства освіти і науки України від 10 січня 2017 року №25.

**Важливо!**

На копіях документів, які подаються для реєстрації, повинен бути напис про засвідчення документа, що складається зі слів «Згідно з оригіналом» (без лапок), а також Ваш особистий підпис, ініціали та прізвище, дата засвідчення кожної копії.

Факт надходження реєстраційної картки до пункту обробки регіонального центру оцінювання якості освіти є підставою для опрацювання персональних даних у процесі підготовки та проведення зовнішнього незалежного оцінювання, їх використання під час вступу до вищих навчальних закладів.

Повідомлення про результати реєстрації буде надіслано до навчального закладу, у якому Ви навчаєтесь.

Телефон інформаційної підтримки Одеського регіонального центру оцінювання якості освіти: (048) 784-89-36; (048) 784-69-95; (0482) 32-35-09.

Одеський регіональний центр оцінювання якості освіти

ФОТОКАРТКА  1212834567683

\_\_\_\_\_ (прізвище, ініціали)

**ЗАЯВА**

\_\_\_\_\_ (дата) \_\_\_\_\_ (особистий підпис)

■ **Реєстраційна картка № 1283456768**

I. Особисті дані

Прізвище, ім'я, по батькові: **Петренко Сергій Іванович**

Число, місяць і рік народження: **12.10.2000 р.**

Документ, на підставі якого здійснюється реєстрація: **довідка про звернення за захистом в Україні**

СЕРІЯ	KE	НОМЕР	136700
-------	----	-------	--------

Номери контактних телефонів: **(048)716-73-22**

Адреса електронної пошти: **<не вказано>**

Адреса, за якою особі може бути надіслана офіційна кореспонденція: **вулиця Академіка Філатова, буд. 22, кв. 16, Малиновський район міста, м.Одеса, Одеська область, 65000**

II. Відомості про навчальний заклад / здобуття повної загальної середньої освіти

Одеська загальноосвітня школа № 31 І-ІІІ ступенів Одеської міської ради Одеської області Малиновський район міста, м.Одеса, Одеська область

III. Інформація про проходження зовнішнього незалежного оцінювання

№ з/п	Початковий предмет	Мова, якою буде надано завдання сертифікаційної роботи	Державна підсумкова атестація у формі зовнішнього незалежного оцінювання
1	Українська мова і література	*****	результат зараховується як оцінка за ДПА
2	Історія України	українська	не зараховується
3	Математика	українська	результат зараховується як оцінка за ДПА
4	Англійська мова	*****	результат зараховується як оцінка за ДПА

Наступний пункт, де перебуватиме особа у дні проведення зовнішнього незалежного оцінювання: **Малиновський район міста, м.Одеса, Одеська область**

IV. Необхідність створення особливих (спеціальних) умов для проведення зовнішнього незалежного оцінювання

**Не потребує особливих (спеціальних) умов**

\_\_\_\_\_ (особистий підпис)

 ФОТОКАРТКА

23.01.2017 12:17:41



## Уважно ознайомтеся зі змістом контрольно-інформаційного листа та виконайте дії, які у ньому позначені!

1. Уважно перевірте дані, зазначені Вами у бланку реєстраційної картки.
2. Заповніть частину «Заява»:
  - ✓ після найменування регіонального центру оцінювання якості освіти **вказіть своє прізвище** (у родовому відмінку) та ініціали;
  - ✓ **власноруч** напишіть заяву, у якій вкажіть своє бажання бути зареєстрованим (ою) для участі в ЗНО, а також факт ознайомлення з Порядком проведення ЗНО результатів навчання, здобутих на основі повної загальної середньої освіти, затвердженого наказом МОН України від 10 січня 2017 року № 25

# Орієнтовний текст заяви:

*Прошу зареєструвати мене для участі в зовнішньому незалежному оцінюванні 2017 року. Із Порядком проведення зовнішнього незалежного оцінювання результатів навчання, здобутих на основі повної загальної середньої освіти ознайомлений (а).*

**УВАГА!**

**У спеціально відведених місцях  
укажіть дату заповнення заяви,  
а також засвідчіть її особистим  
підписом**

3. У спеціально відведених місцях реєстраційної картки **наклейте дві однакові фотокартки** для документів розміром 3x4 см із зображенням, що відповідає досягнутому віку  
*(фотокартки мають бути виготовлені на білому або кольоровому фотопaperі).*



#### 4. Подайте адміністрації навчального закладу, у якому Ви навчаєтесь, такі документи:

- ✓ заповнену реєстраційну картку № .....
- ✓ копію паспорта або іншого документа, передбаченого Порядком реєстрації;
- ✓ у разі потреби – **інші документи**, що передбачені пунктом 3 розділу IV Порядку проведення зовнішнього незалежного оцінювання результатів навчання, здобутих на основі повної загальної середньої освіти, затвердженого наказом Міністерства освіти і науки України від 10 січня 2017 року № 25

## **ВАЖЛИВО!**

На копіях документів, які подаються для реєстрації, повинен бути напис про засвідчення документа, що складається зі слів «**Згідно з оригіналом**» (без лапок), а також Ваш особистий підпис, ініціали та прізвище, дата засвідчення кожної копії.

Факт надходження реєстраційної картки до пункту обробки регіонального центру оцінювання якості освіти **є підставою** для опрацювання персональних даних у процесі підготовки та проведення зовнішнього незалежного оцінювання, їх використання під час вступу до вищих навчальних закладів.

Повідомлення про результати реєстрації **буде надіслано** до навчального закладу, у якому Ви навчаєтеся.

**Перевірте ще раз правильність  
заповнення реєстраційної картки і  
тільки після цього натисніть кнопку  
«Завершити роботу»**

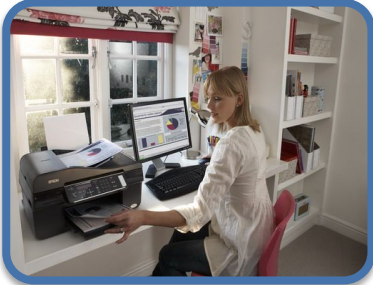
Формувати Реєстраційну картку без штрих-коду

**СФОРМУВАТИ ЛИСТ ТА КАРТКУ (PDF)**

НАЗАД

ЗАВЕРШИТИ РОБОТУ

# Наступні дії:



**РОЗДРУКУВАННЯ**



**ВИЗНАЧЕННЯ МАРШРУТУ ДОЇЗДУ ДО ПУНКТУ**



**Увага! Для допуску до пункту проведення ЗНО  
необхідно мати з собою:**

**ДОКУМЕНТИ:**



**оригінали**

*роздруковане  
самотійно з інформаційної сторінки на  
сайті УЦОЯО*

**НЕ ЗАБУДЬТЕ ВЗЯТИ З СОБОЮ РУЧКУ З ЧОРНОЮ ПАСТОЮ!**

# Телефони

інформаційної підтримки Одеського регіонального  
центру оцінювання якості освіти:

**(048) 784-89-36**

**(048) 784-69-95**

**(0482) 32-35-09**



**УСПІШНОЇ  
ПІДГОТОВКИ ДО  
ЗНО-2017!**

