

ПЕРВАЯ ПОМОЩЬ ПРИ ТРАВМАХ СКЕЛЕТА И МЫШЦ.

травмы

- Наверное, нет такого человека, который бы за всю жизнь ни разу не столкнулся с травмами. Травму можно получить как при занятиях спортом или прогулках в лесу, горах или плавании- так и в домашних условиях. К травмам относятся вывихи, растяжения, переломы (открытые и закрытые) и т.д.
- Вывихи
- Растяжения
- переломы

Первая помощь при растяжении связок

Растяжение-это повреждение связок,соединяющих кости в суставе.

- Чаще всего случается растяжение связок голеностопного сустава. Подвернутая нога - часто влечет за собой такого рода травму, которая сопровождается как правило резкой болью в области голеностопного сустава, невозможность наступить на ногу, иногда вследствие повреждения капилляров-образуется синяк-кровоподтек.
- Нужно обеспечить покой поврежденной конечности желательно поместить её на возвышение. Подложить под ногу валик из одежды, подушку. На больное место положить лед, или опустить ногу в холодную воду. Транспортировать больного к врачу для точного определения повреждения. Иногда при сильном растяжении случаются трещины



Первая помощь при вывихе.

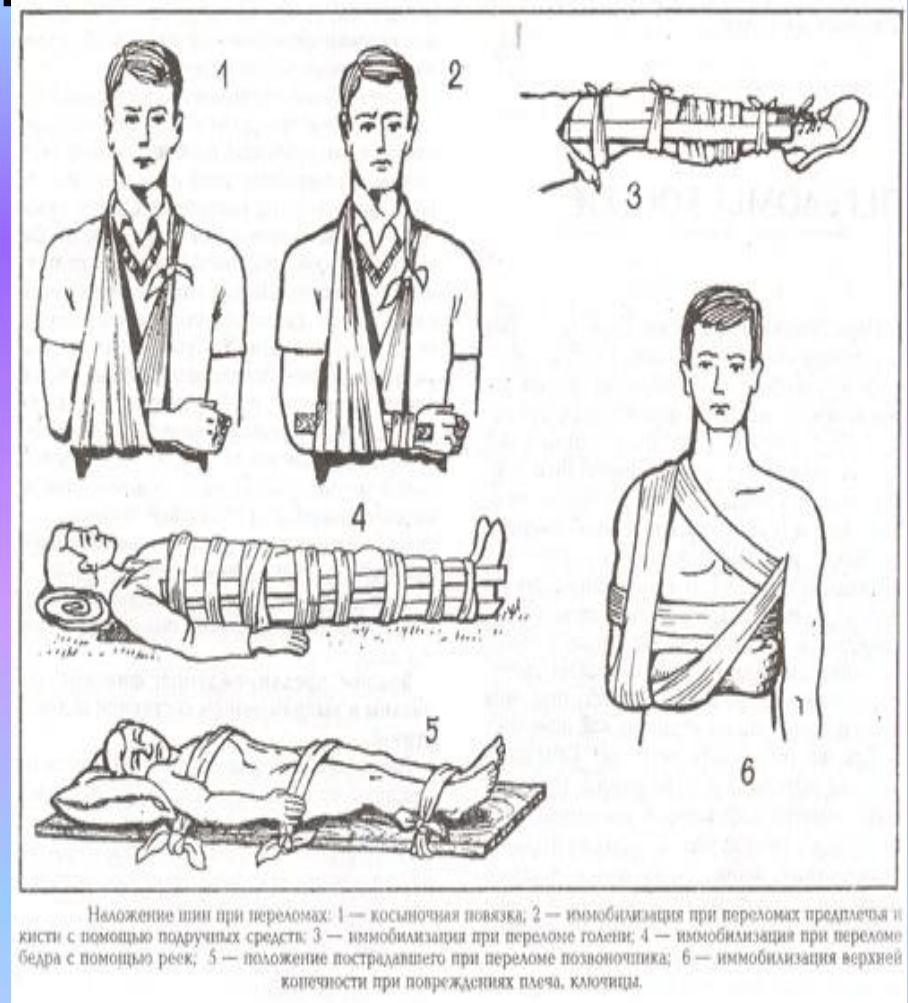
- Вывих как правило сопровождается характерным звуком-хрустом(щелчком). Определить вывих можно по видоизмененному положению сустава , изменению цвета кожных покровов от голубоватого, до багрово-красного(повреждение капилляров)И резкой боли.
- Больному нужно обеспечить покой, приложить лед или холодную примочку. Если боль сильная- дать обезболивающее средство (подходит даже обычный анальгин)
- Нельзя
- Пытаться вправлять вывих самостоятельно, если вы не имеете мед. образования.
- Попытки вправить вывих могут окончиться повреждением нервов или сосудов, и изрядно навредить.
- Нужно
- Доставить больного к специалисту-травматологу в ближайший травмпункт или больницу неотложной мед. помощи.
-

Вывих-сильное смещение костей в суставе



Первая помощь при переломах

- Переломы бывают двух типов- закрытые и открытые.
- При закрытом переломе симптомы схожи с симптомами вывиха. Нужно обеспечить больному покой обездвижив пострадавшую конечность. Нужно наложить шину используя толстый картон, фанеру, доску.
- Твердый материал для шины следует обмотать тканью. Для фиксации использовать подручные средства. Если под рукой нет аптечки и бинта-то



- **Нельзя**

- пытаться изменять положение деформированной конечности.

- Заставлять больного двигать ею.

- Это может только усугубить проблему и привести к смещению обломков кости.

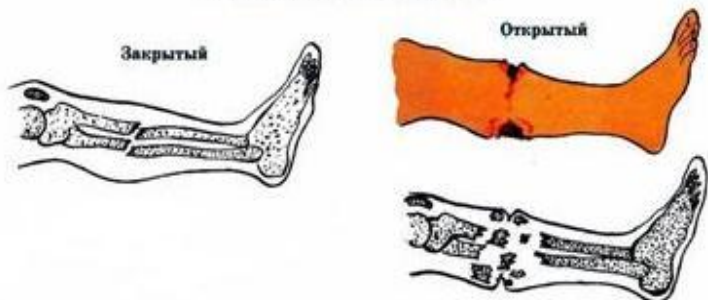
- **Нужно**

- Дать больному обезболивающее, крайне осторожно транспортировать в мед. учреждение для оказания квалифицированной медицинской помощи.

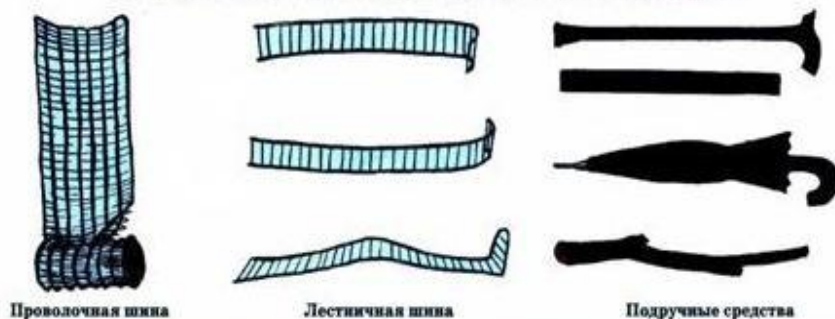
-

ПЕРВАЯ МЕДИЦИНСКАЯ ПОМОЩЬ ПРИ ПЕРЕЛОМАХ

ВИДЫ ПЕРЕЛОМОВ



СРЕДСТВА ИММОБИЛИЗАЦИИ ПЕРЕЛОМОВ



ИММОБИЛИЗАЦИЯ ПЕРЕЛОМОВ

Працевидной повязкой (нижней челюсти)



Шиней (плеча)



Подручным средством (бедро)

Деревянным щитом (позвоночника)



Прибинтовыванием к здоровой ноге (голена)



Матерчатыми кольцами (ключицы)



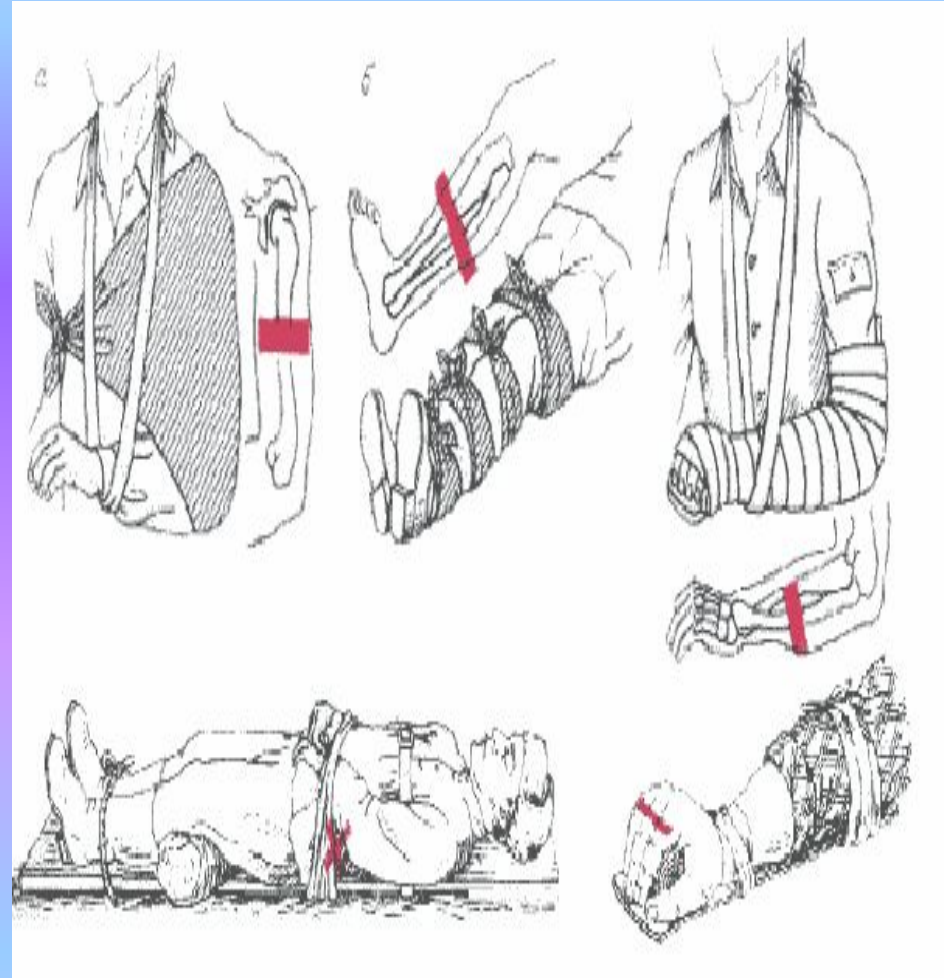
Полотенцем (рёбер)



Щитом и валиком (костей таза)

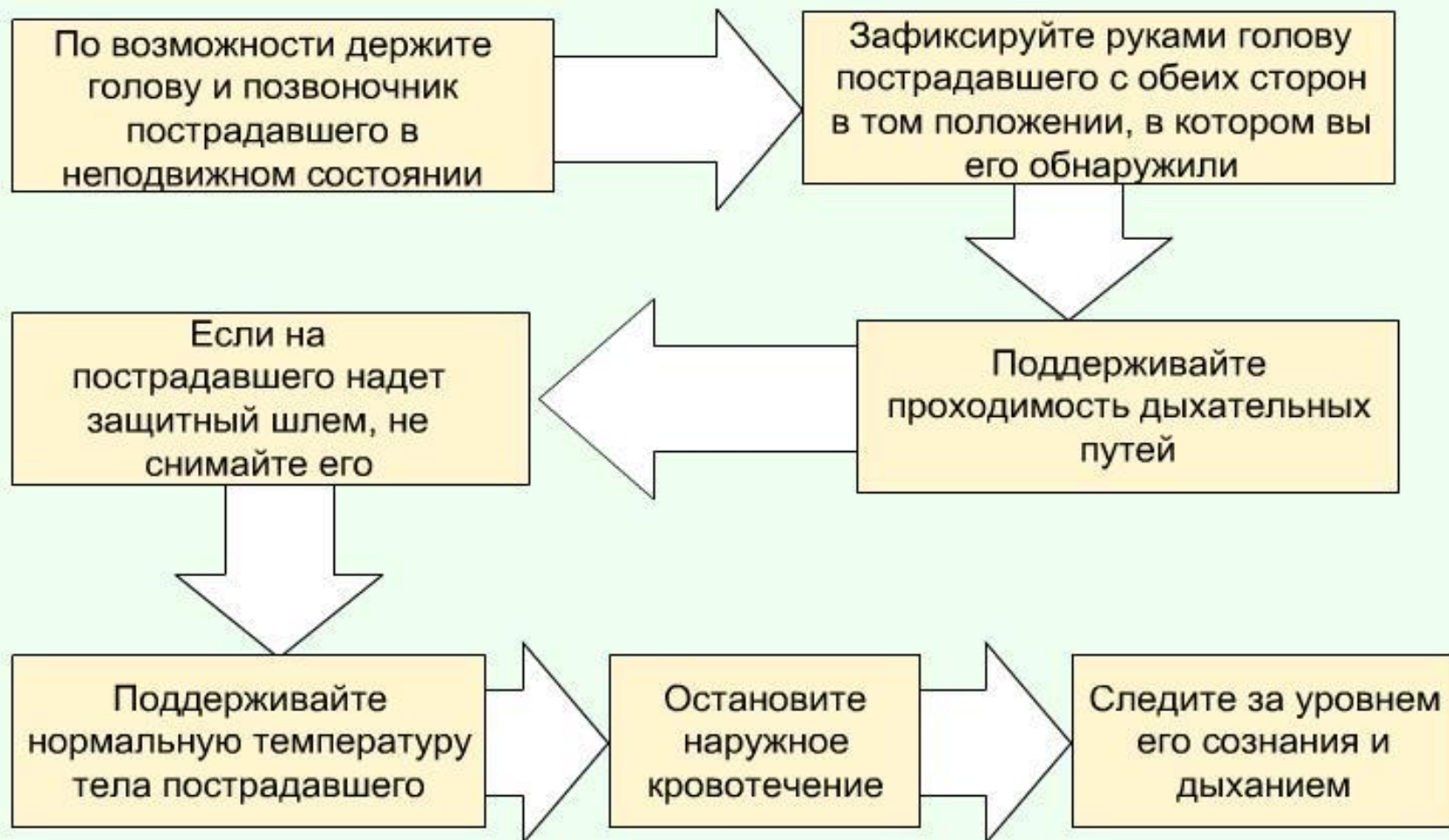
Помощь при открытых переломах

- Открытый перелом сопровождается не только повреждением костей, но и разрывом обломками костей окружающих мягких тканей.
- Как правило этому сопутствует шоковое состояние у больного.
- Нужно уложить больного, обработать рану перекисью или другим средством. Как можно скорее доставить пострадавшего в мед. учреждение.
-
-



- **Нельзя**
- **Пытаться извлечь из открытой раны обломки костей**
- **Пытаться вправить обломки внутрь.**
-

Первая помощь при травмах головы и позвоночника



ТРАНСПОРТИРОВКА ПОСТРАДАВШЕГО ПРИ ПЕРЕЛОМАХ ШЕЙНОГО ОТДЕЛА ПОЗВОНОЧНИКА



с использованием косынки



с использованием мешков
с песком

Пирогов Н.И.(1810-1881)



- Впервые предложил использование гипсовых повязок при переломах.
- Ввел эфирный наркоз для обезболивания