

К В І Т К А



Будова квітки

Будова квітки

Мета уроку

Ознайомити учнів із будовою квітки:

- головними та другорядними частинами квітки;**
- одностатевими та двостатевими квітками;**
- правильними та неправильними квітками;**
- функціями органів квітки;**
- забарвленням квіток;**
- значенням квіток.**



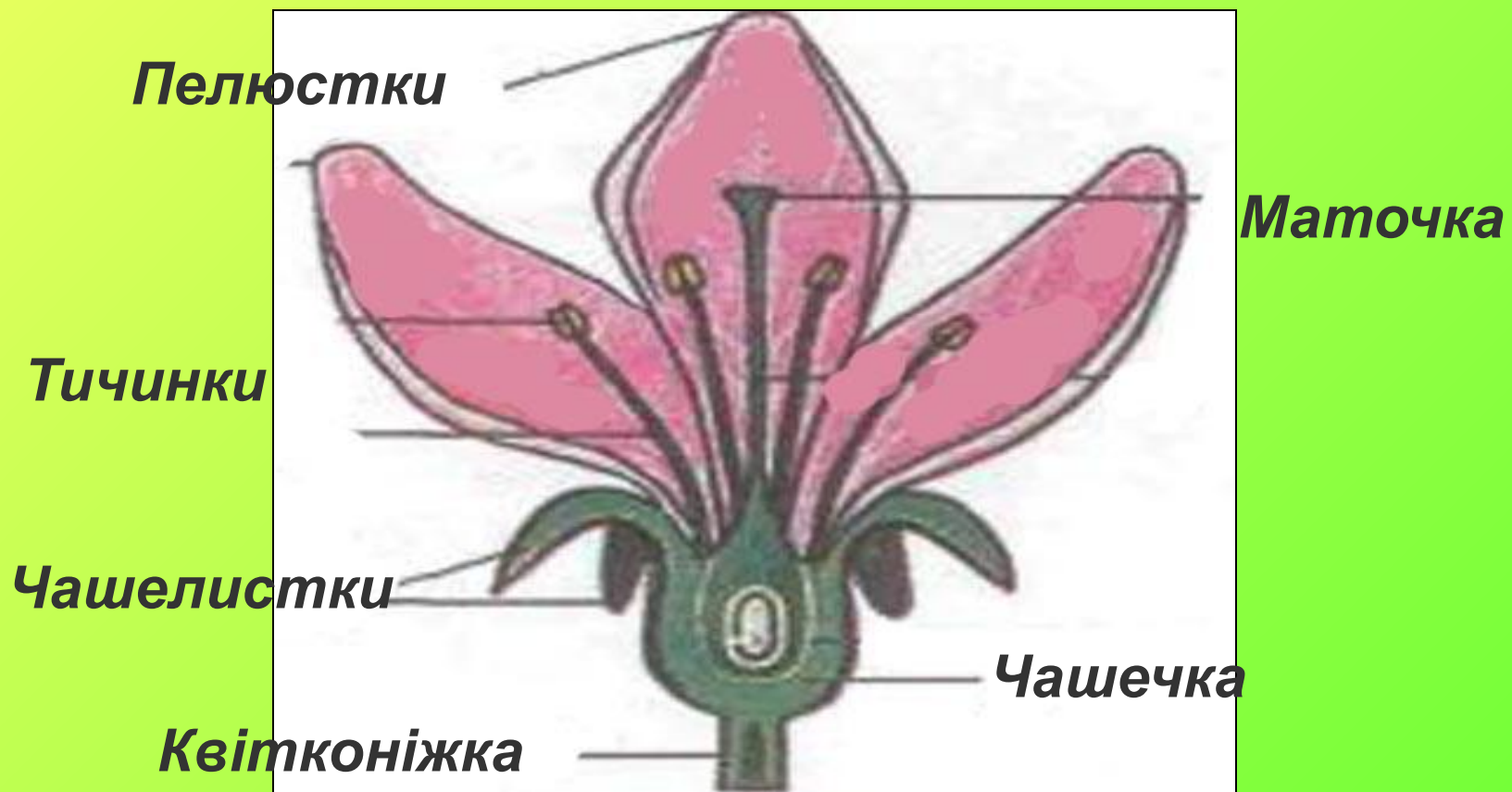
**Розвивати уміння порівнювати, визначати головне.
Виховувати бережливе ставлення до природи та
важливість відтворення рослинного світу завдяки
збереженню квіткового розмаїття.**

Квітка – це:



**вкорочений, видозмінений і
обмежений у рості пагін,
на місці якого утворюється
плід з насінням**

Будова квітки



Будова квітки

Віночок

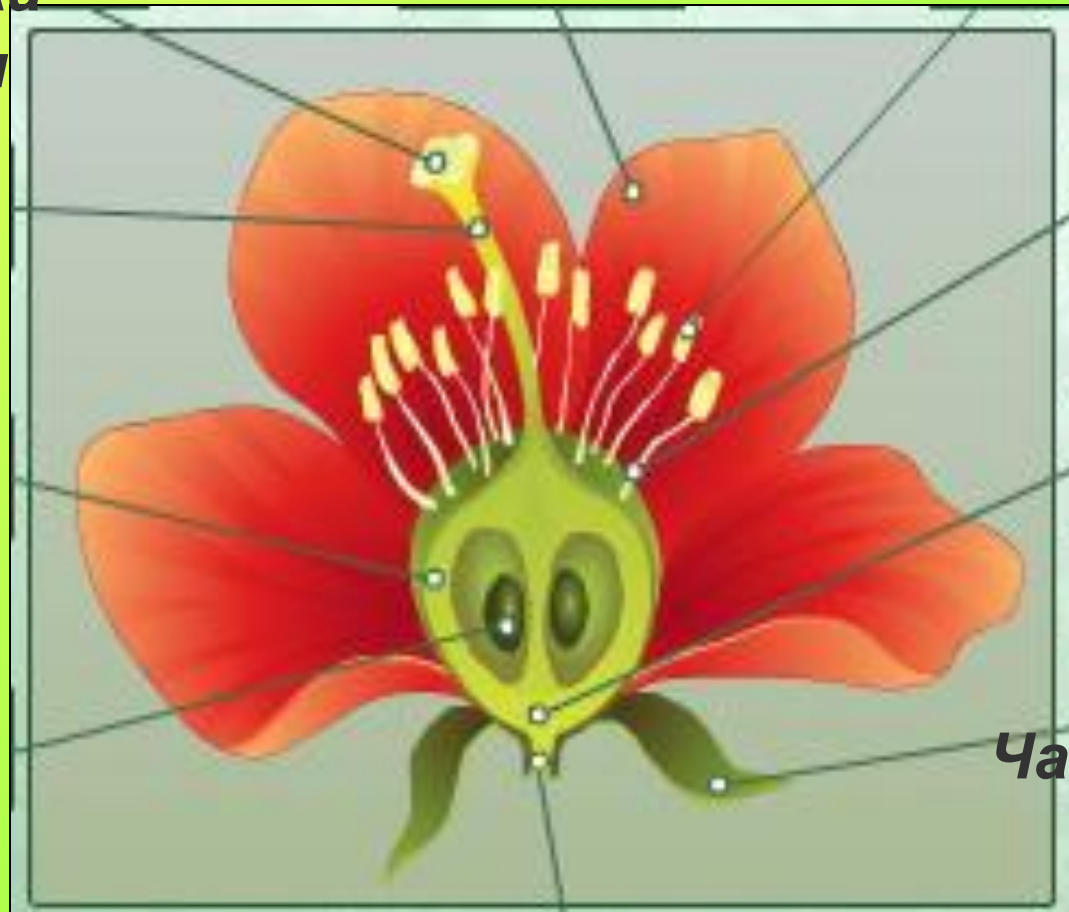
Пиляк

Приймочка
маточки

Стовпчик
маточки

Зав'язь

Насінний
зачаток



Тичинкова
нитка

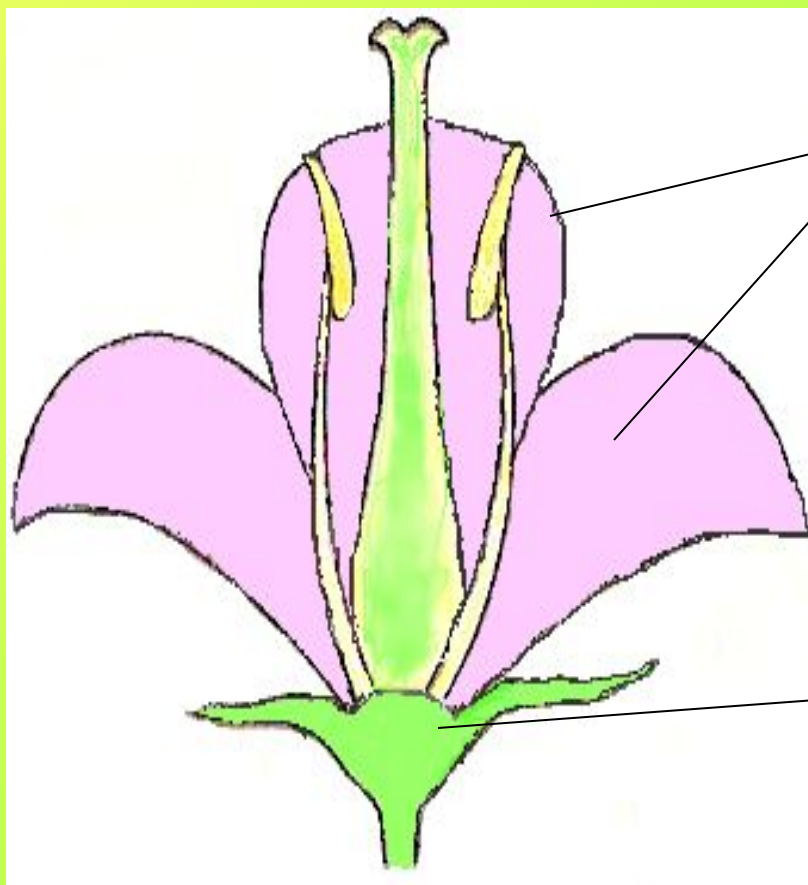
Маточка

Чашолисток

Квітконіжка

Будова квітки

Подвійна оцвітина



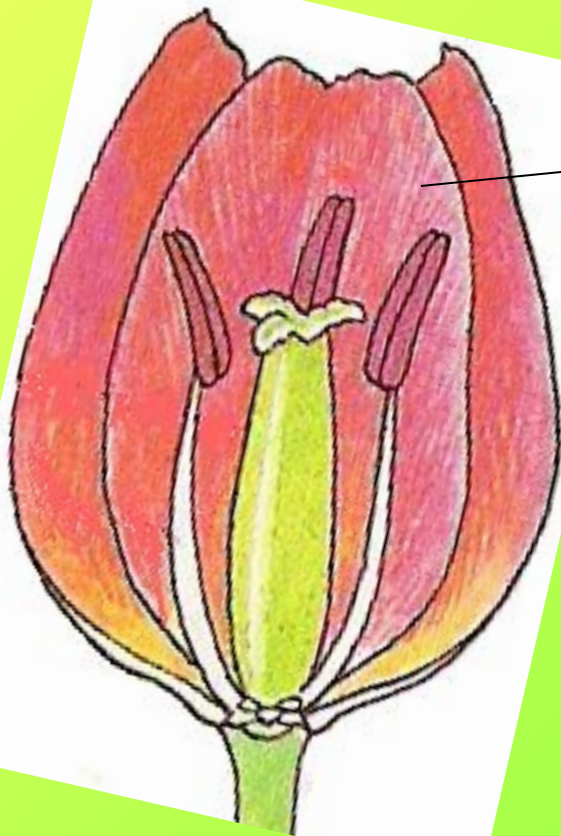
**Віночок
(пелюстки)**

**Чашечка
(чашолистки)**

Оцвітина

Будова квітки

Проста оцвітина



Віночок
(пелюстки)

Чашечка
відсутня



Будова квітки

Головні частини квітки

Тичинки



Маточка

Будова квітки

Головні частини квітки

Тичинка

Маточка



Будова квітки

Головні частини квітки



Будова квітки

Маточка



**Маточка –
жіноча
репродуктивна
частина
квітки.**

**У ній
формується
насінні
зачатки.**

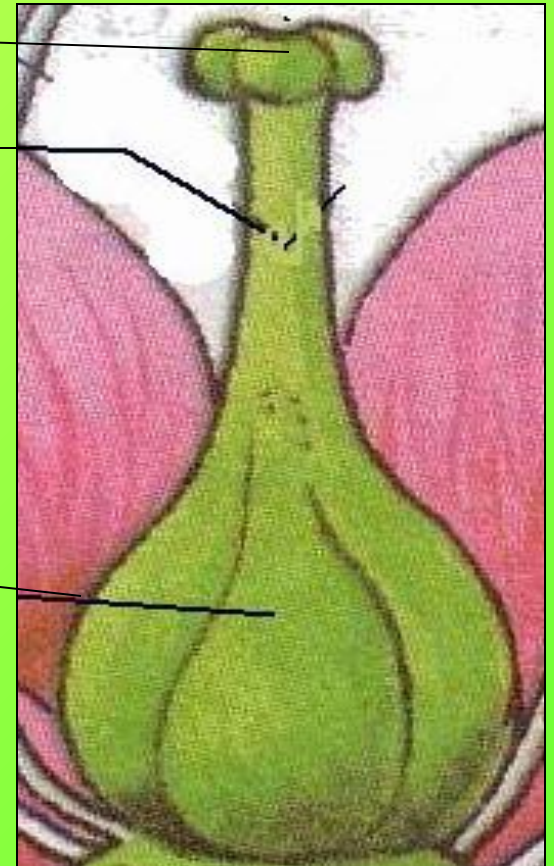
Будова квітки

Будова маточки

приймочка

стовпчик

зав'язь



Будова квітки

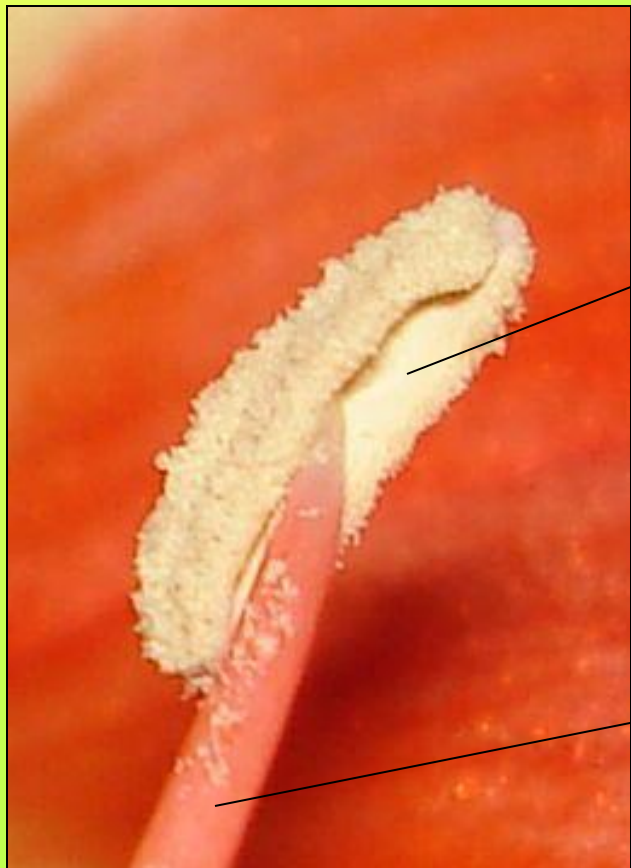
Тичинки



**Тичинки –
чоловічі
репродуктивні
частини квітки,
у яких
утворюються
пилкові зерна**

Будова квітки

Будова тичинки



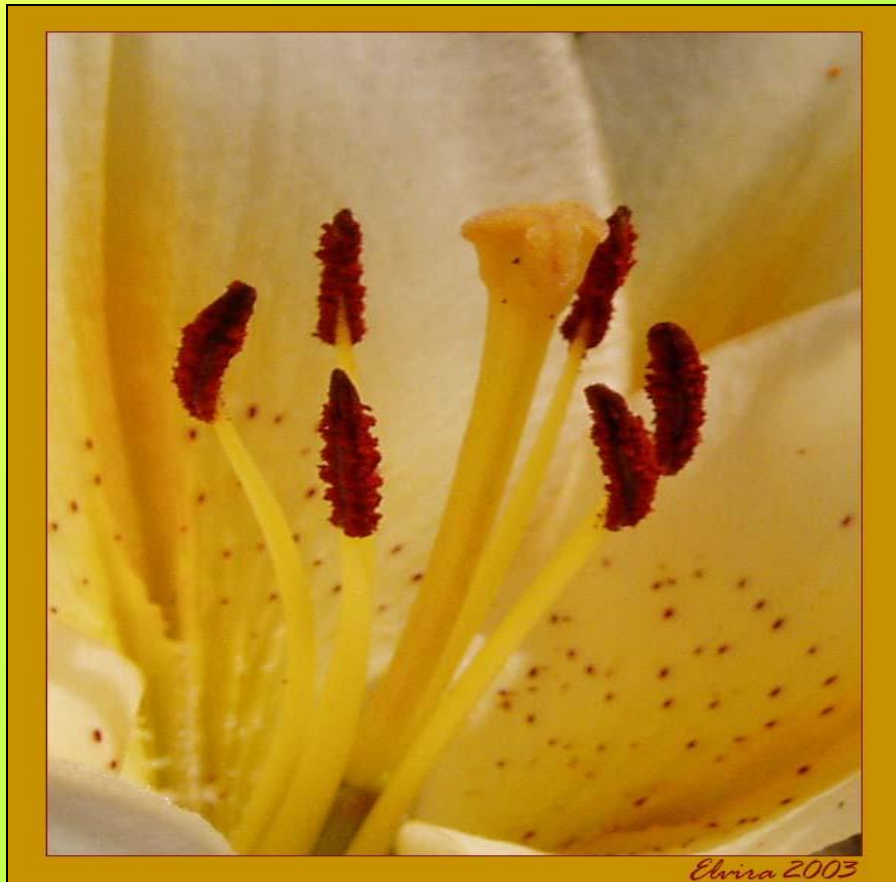
Пилляк

Тичинкова
нитка



Будова квітки

Тичинки та маточки



Будова квітки

Тичинки та маточки



Будова квітки

Тичинки та маточки



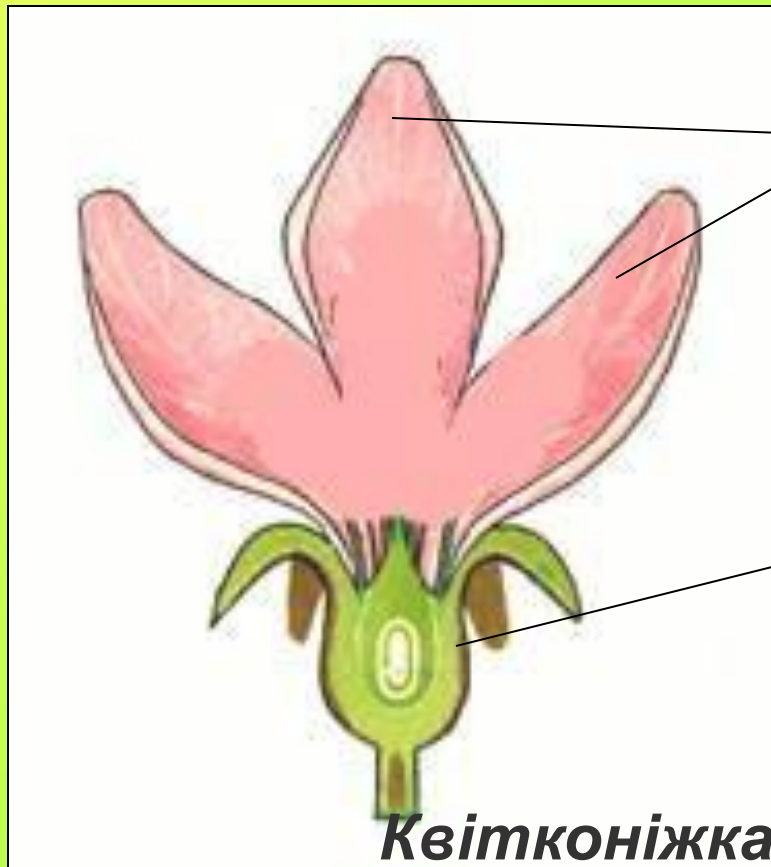
Будова квітки

Тичинки та маточки



Будова квітки

Другорядні частини квітки



Віночок

Чашечка з
чашолистками

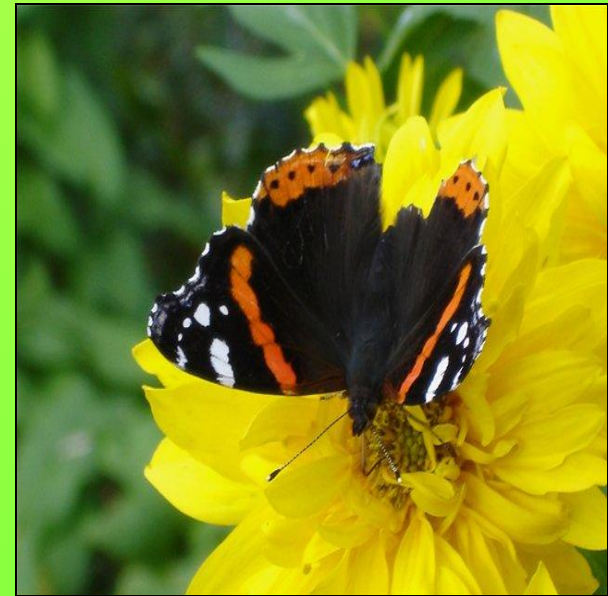
Квітконіжка



Будова квітки

Віночок

Віночок – яскраво забарвлена частина квітки, що сприяє привабленню комах та запиленню.

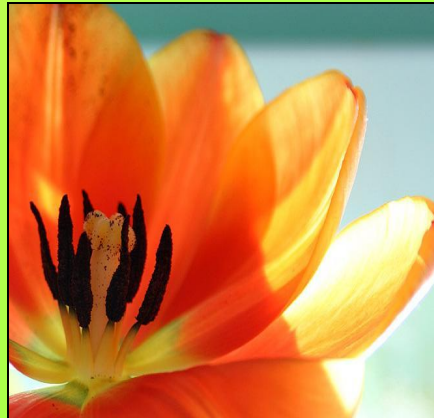


Будова квітки

Віночок буває

вільнопелюстковий

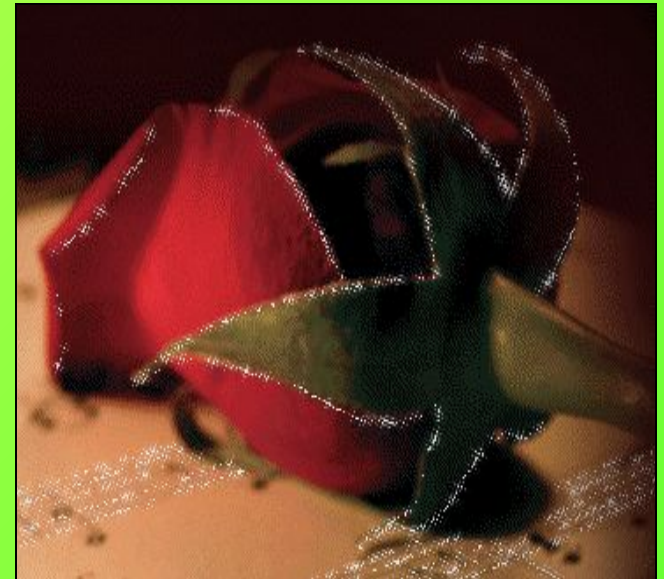
зрослопелюстковий



Будова квітки

Чашечка

Чашечка та чашолистки – це видозмінені листки переважно зеленого кольору, які виконують функцію захисту внутрішніх частин квітки до їхнього розкривання.



Будова квітки

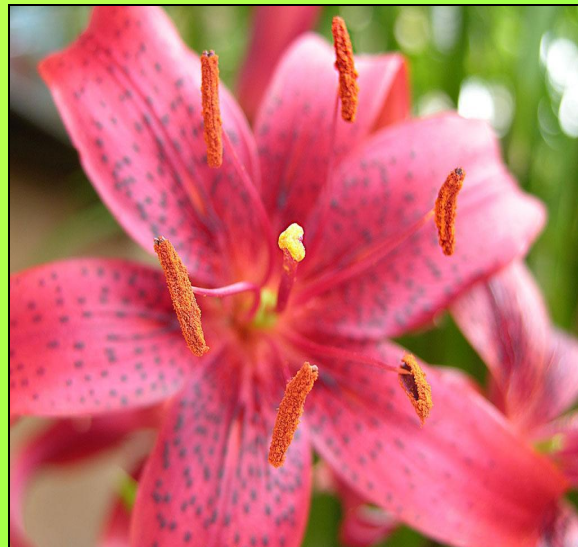
Розкривання квітки



Будова квітки

Правильна квітка

Якщо через квітку можна провести кілька площин симетрії, її називають правильною або актиноморфною. Правильні квітки у вишні, тюльпана, троянди, лілії, суниці...



Будова квітки

Неправильна квітка

Якщо через квітку можна провести лише одну площину симетрії – вона неправильна або зигоморфна. Неправильні квітки у гороху, квасолі, акації, кропиви...



Будова квітки

Асиметрична квітка

Іноді у квітці неможливо провести жодної площини симетрії, тоді квітку називають асиметричною. Такі квітки мають гладіолуси, канни, антуриум...



Будова квітки

Одностатеві квітки

Одностатеві – це квітки, які мають лише тичинки або маточки. Їх називають тичинкові і маточкові.

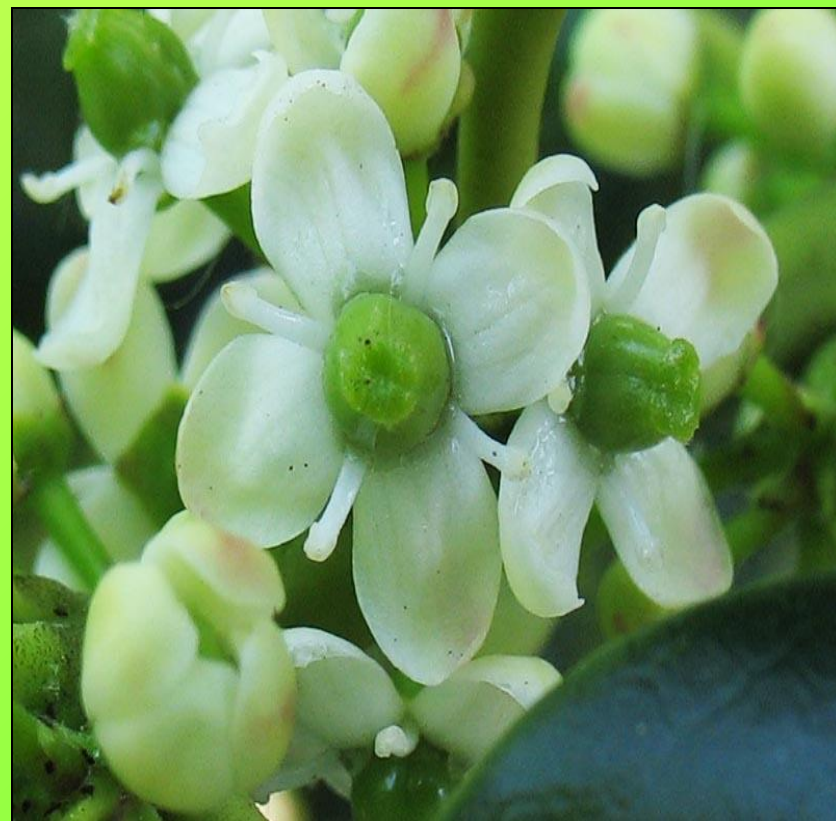


Будова квітки

Одностатеві квітки



тичинкові



маточкові

Будова квітки

Двостатеві квітки

Двостатеві – це квітки, які мають і тичинки, і маточки. Це більшість квіток нашої флори.



Будова квітки

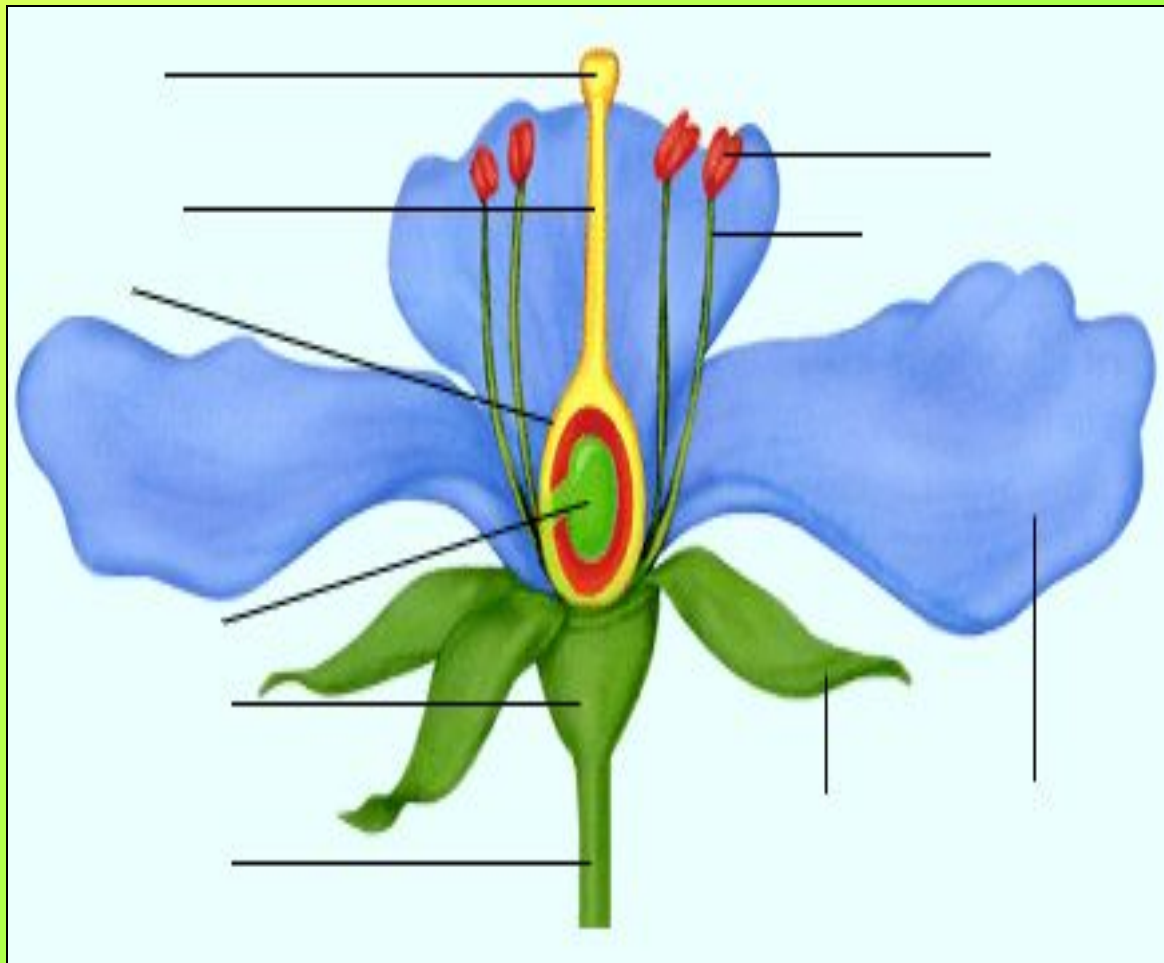
Забарвлення квіток

Різноманітне забарвлення квіток зумовлене пігментами, найважливішими серед яких є антоціани. Червоні пелюстки півоній, сині квітки волошок, різні троянди, тюльпани... - це прояв дії антоціанів.



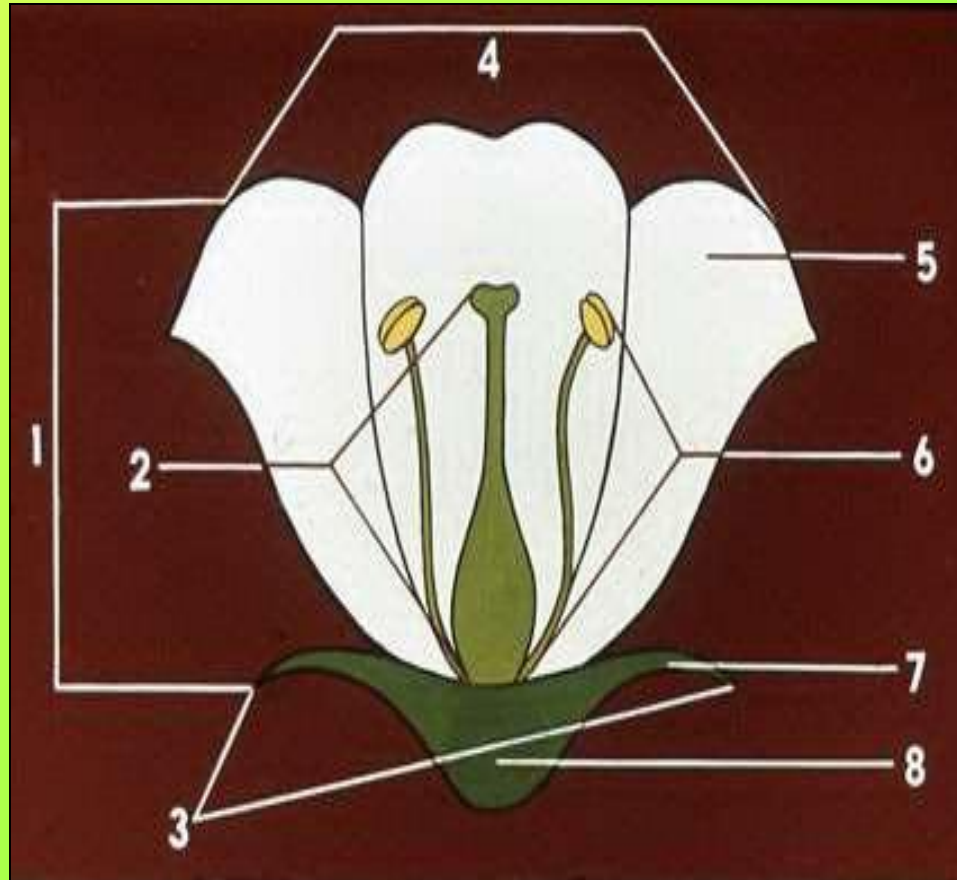
Будова квітки

Зробити позначення



Будова квітки

Зробити позначення



Будова квітки

Які частини квітки зображені?



Бажаю успіхів!