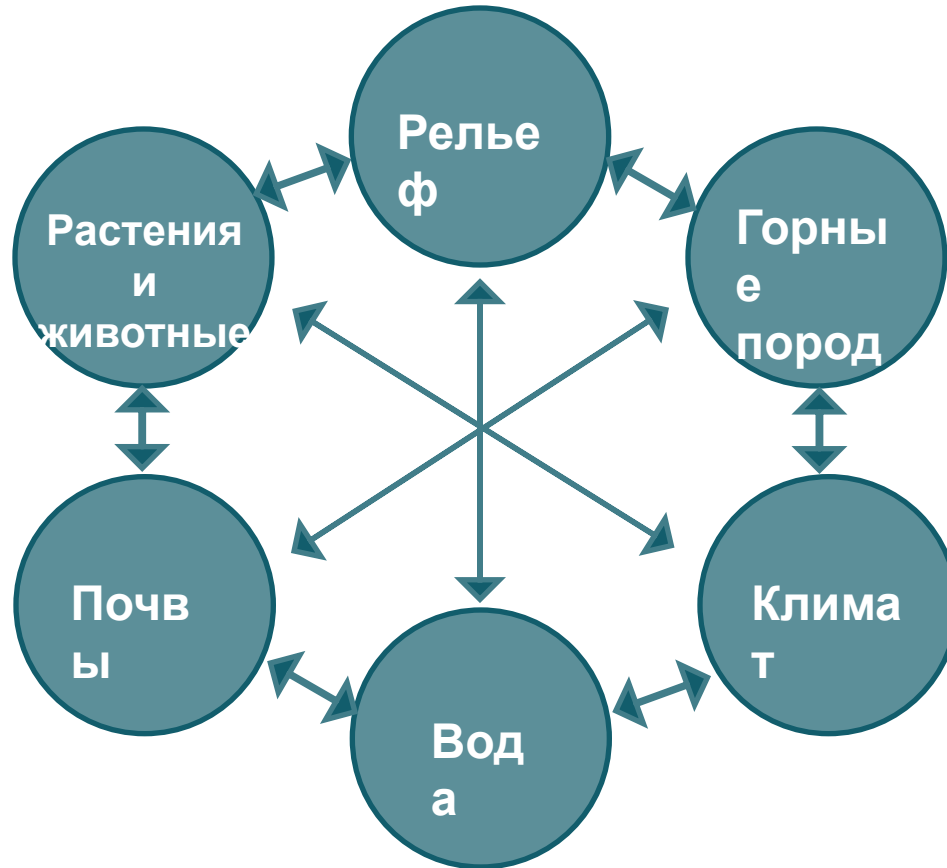


# Природные

компоненты



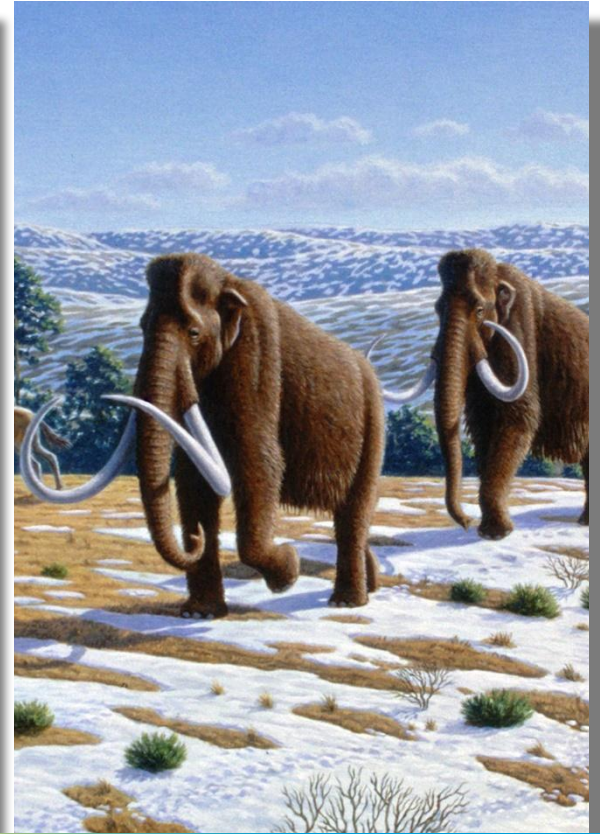
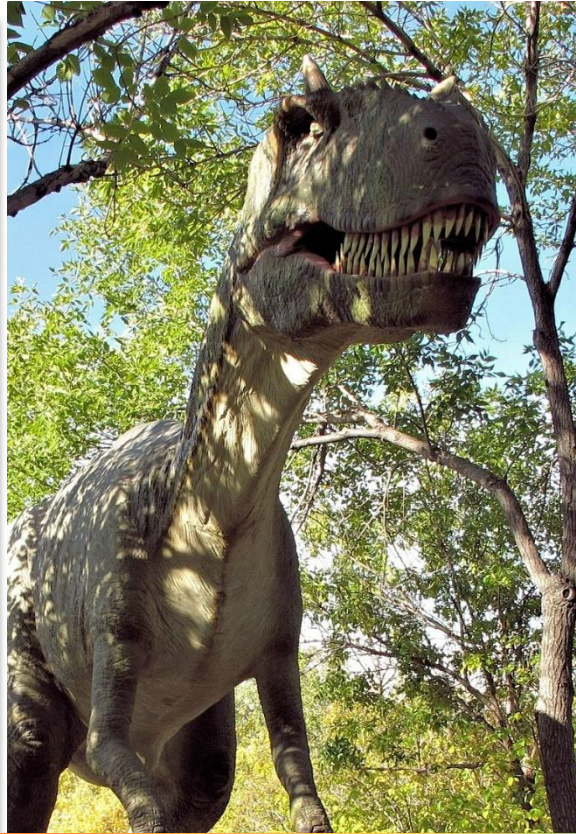




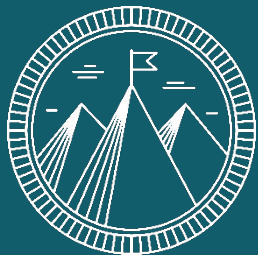
Чем чернее почва, тем сильнее она прогревается, следовательно, больше нагревается воздух, образуется больше облаков, осадки выпадают чаще.



Самая тёмная почва — чернозём.



**В процессе формирования Земли климат неоднократно**  
**менялся**



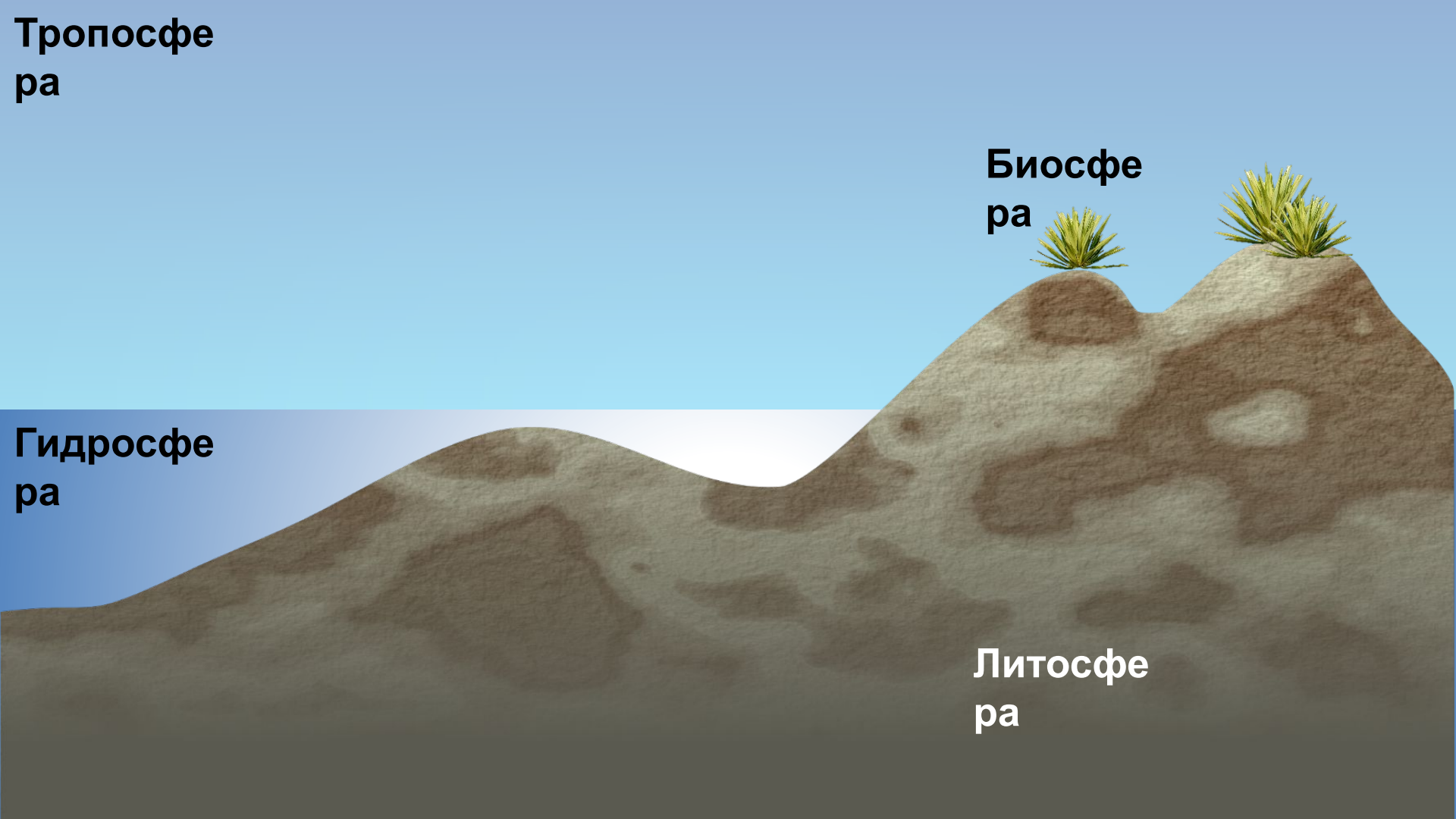
**Географическая оболочка —  
целостная и непрерывная оболочка  
Земли.**

**Тропосфе  
ра**

**Биосфе  
ра**

**Гидросфе  
ра**

**Литосфе  
ра**

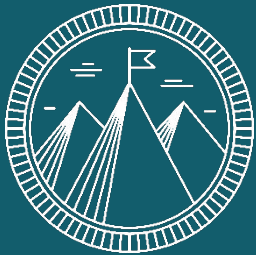




Океан

Материк





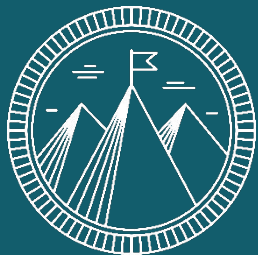
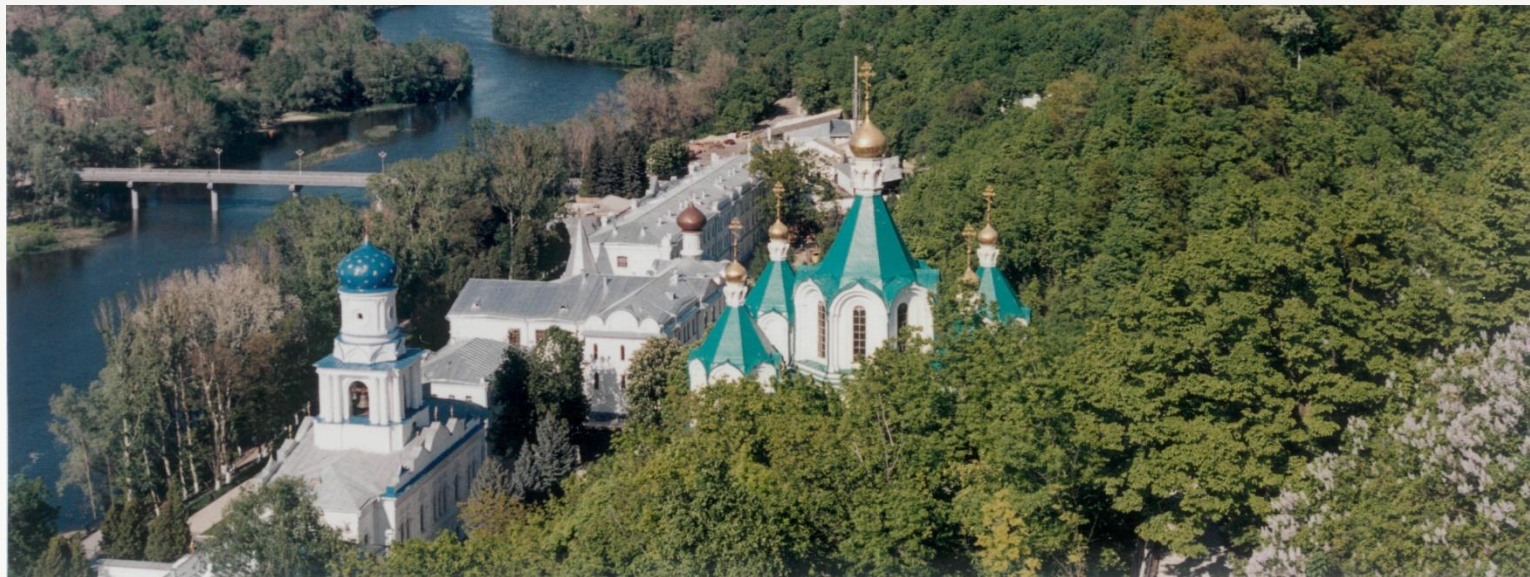
**Фация** — элементарная единица географического ландшафта.

# Вырубка леса

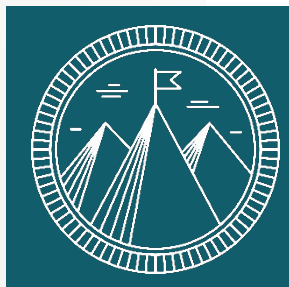
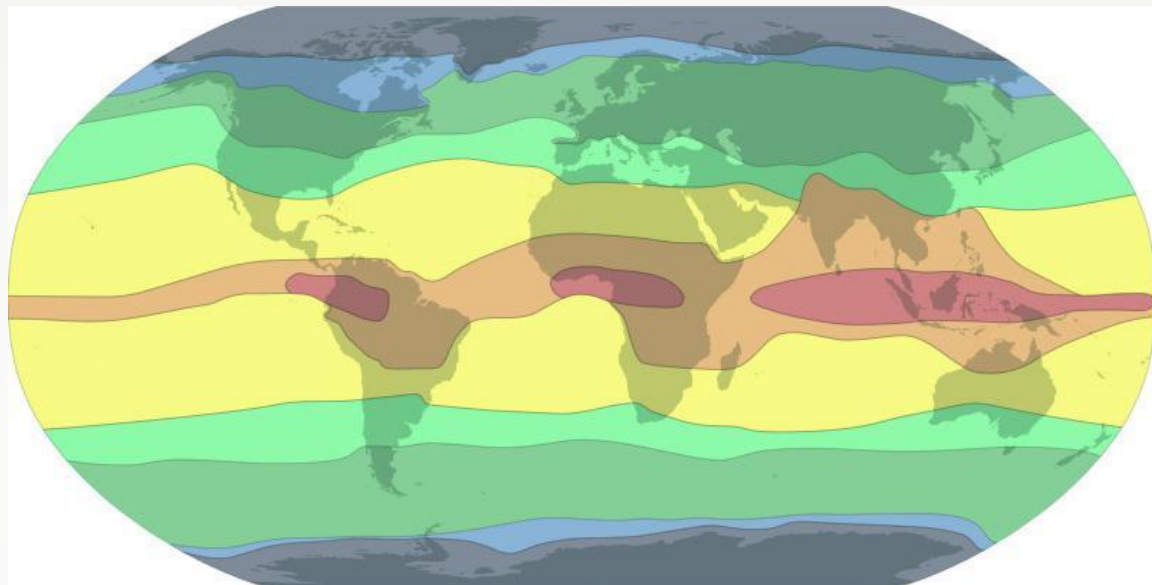


# Водохранилище





**Антропогенный ландшафт – ландшафт, изменённый под влиянием деятельности человека.**



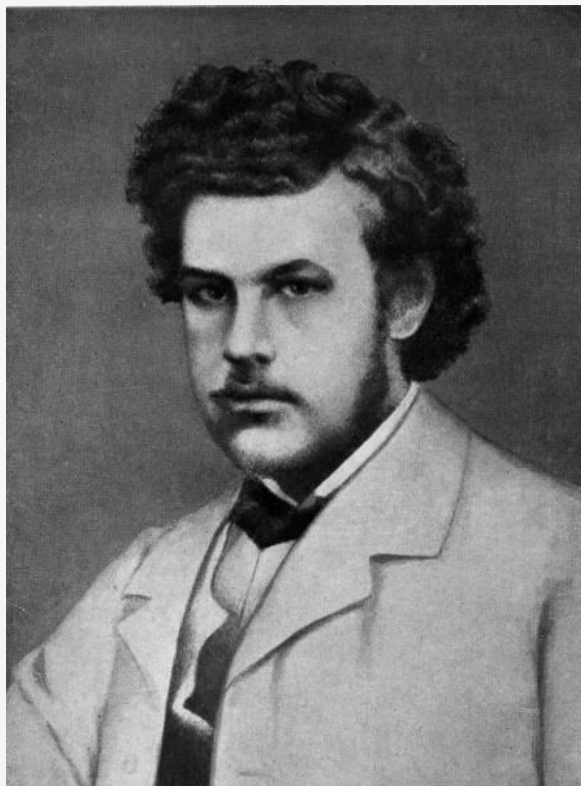
**Природная зона** — это территория со сходными природными условиями, охватывающая огромные пространства.



**Александр  
Гумбольдт**

**1769 - 1859 гг.**

Анализировал изменение климата и растительности и установил, что между ними существует тесная СВЯЗЬ.



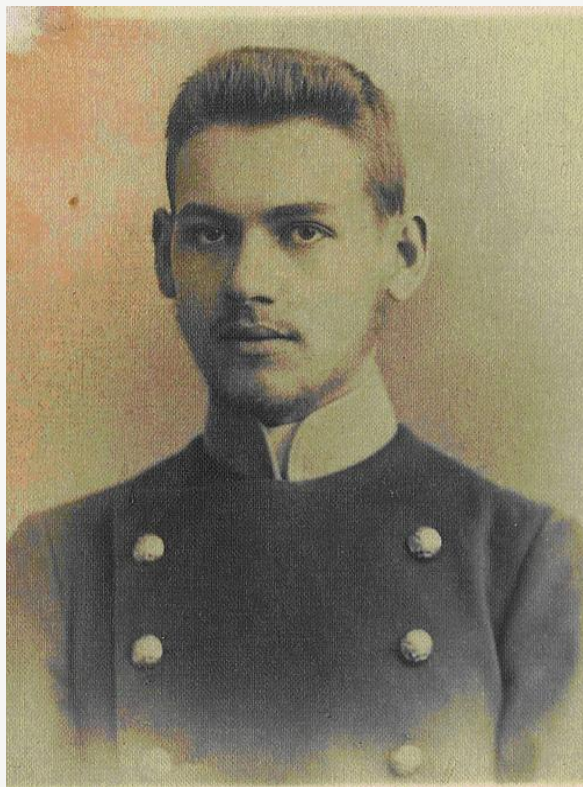
**В.В.**

**Докучаев**

**1846 – 1903 гг.**

Доказал, что зональность — это всеобщий закон природы.

Его следствием является наличие крупных природно-территориальных комплексов — **природных зон.**

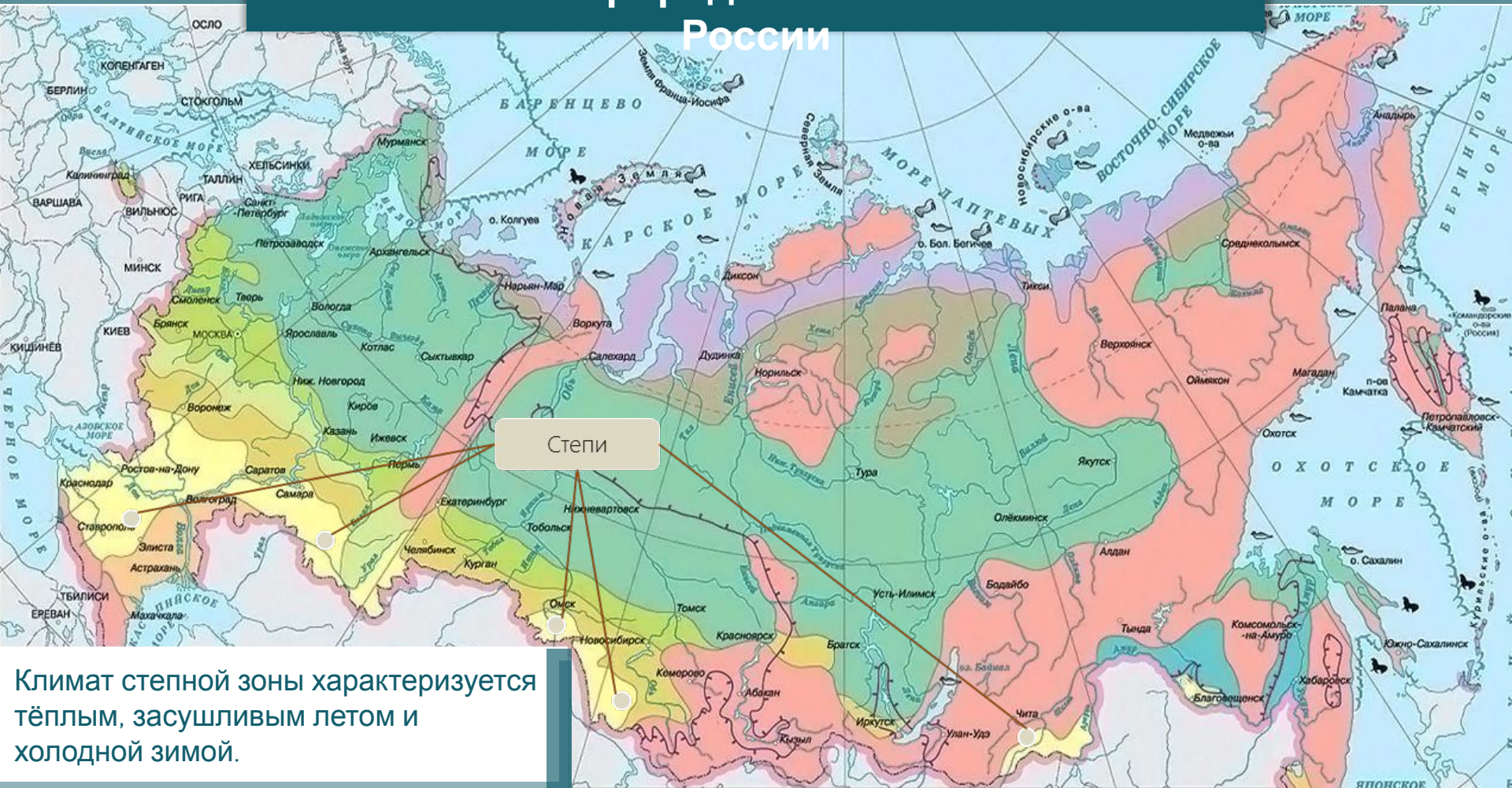


**Л.С. Берг**  
1876–1950 гг.

Дал характеристику всех природных зон и показал, что каждая из них состоит из закономерного сочетания ландшафтов.



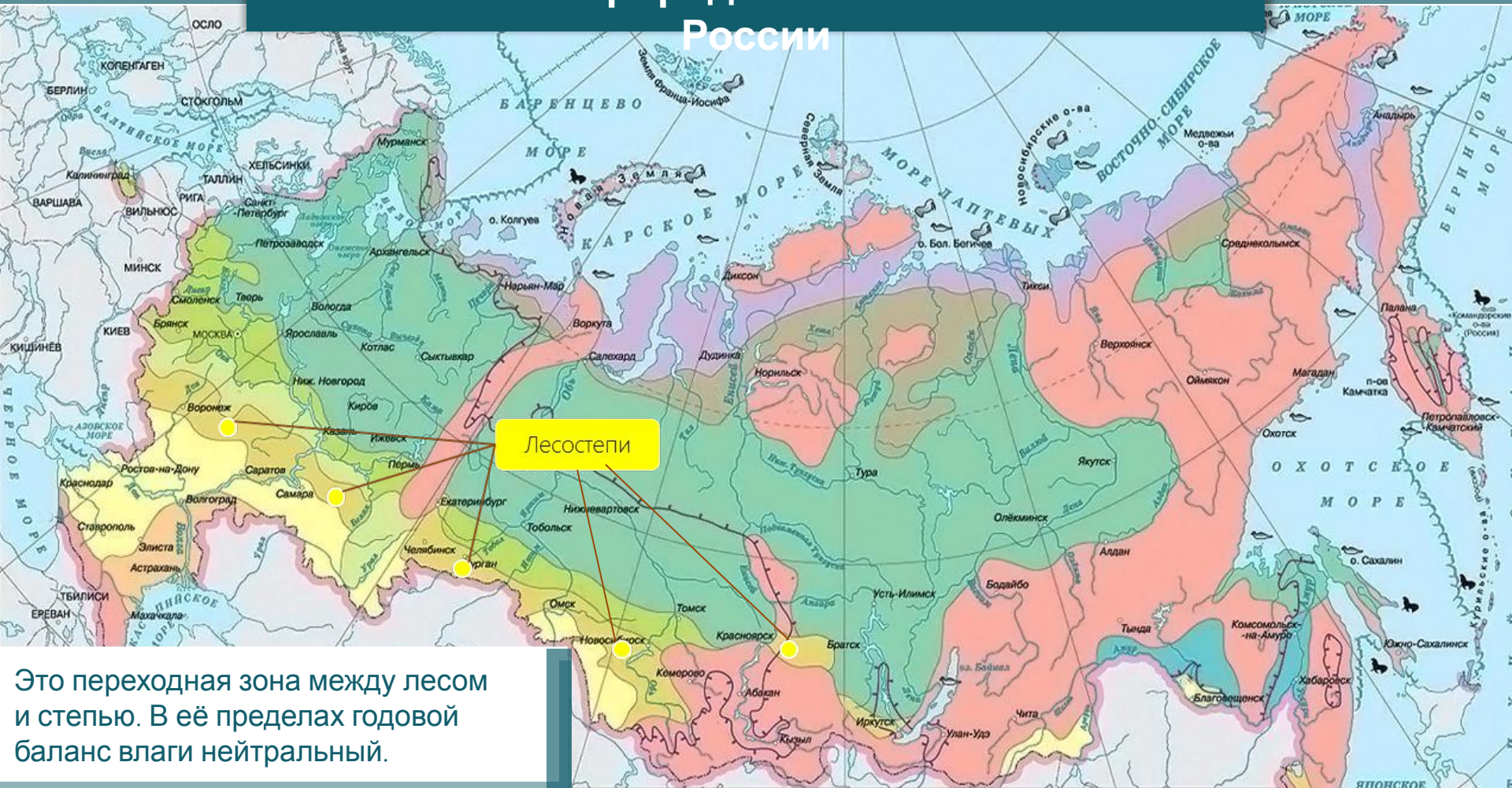
# Природные зоны России



Степи

Климат степной зоны характеризуется тёплым, засушливым летом и холодной зимой.

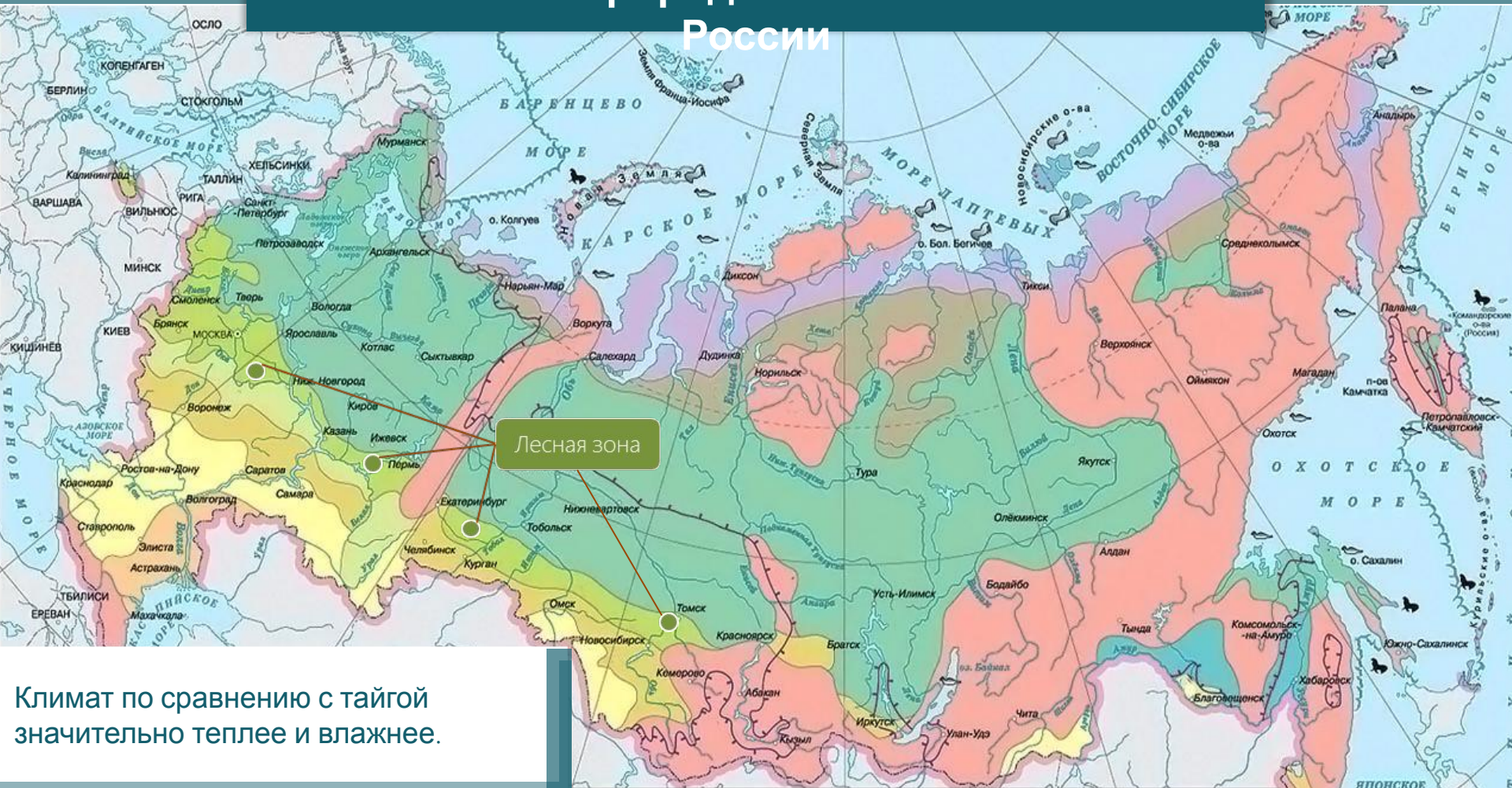
# Природные зоны России



Лесостепи

Это переходная зона между лесом и степью. В её пределах годовой баланс влаги нейтральный.

# Природные зоны России



Лесная зона

Климат по сравнению с тайгой  
значительно теплее и влажнее.

# План изучения природной

зоны

Географическое  
положение

Внешний облик  
зоны

Климатические  
условия

Почвы и их  
свойства

Типичные растения и  
животные

Использование ресурсов  
зоны

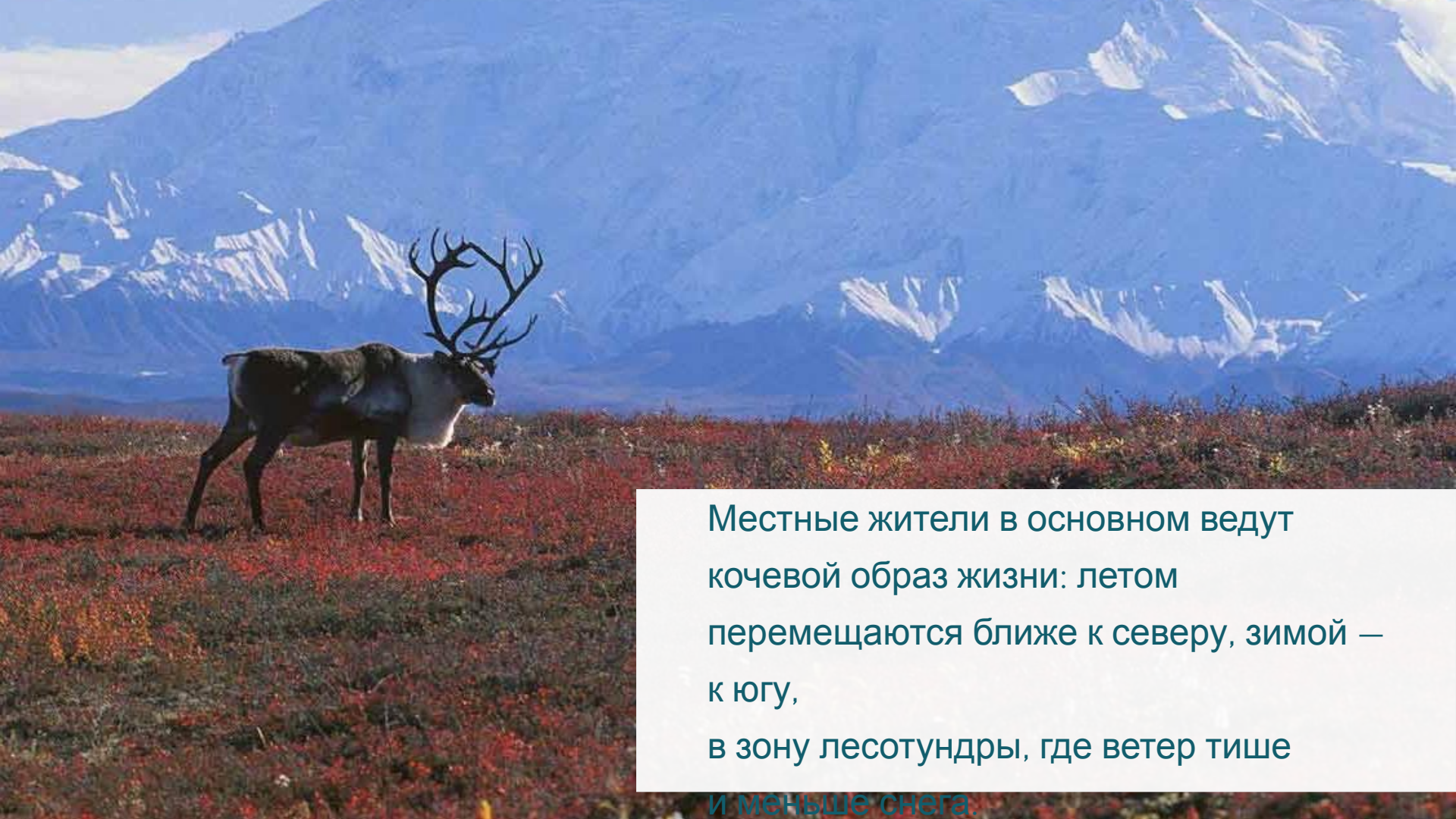
Проблемы охраны природной  
зоны



Занимаясь сельским хозяйством, люди должны учитывать особенность природной зоны и рационально использовать земельные, лесные, охотничьи и другие ресурсы.

# Тундра





Местные жители в основном ведут кочевой образ жизни: летом перемещаются ближе к северу, зимой — к югу, в зону лесотундры, где ветер тише и меньше снега.

# Лесозаготовка







В южных районах лесной зоны выращивают овощи  
и занимаются птицеводством.

# Степь





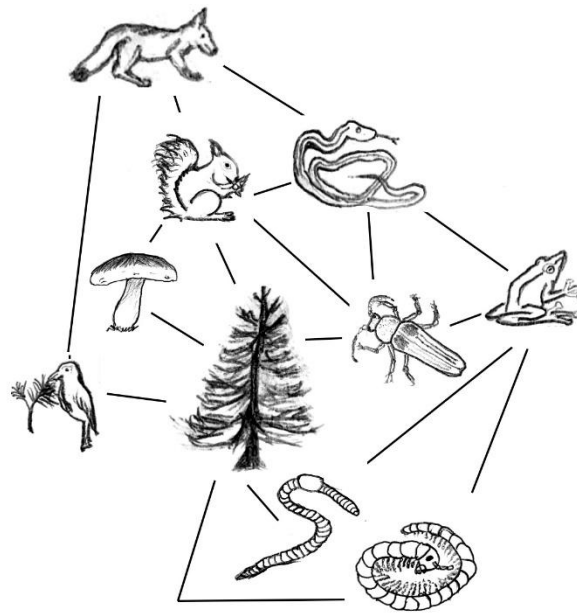
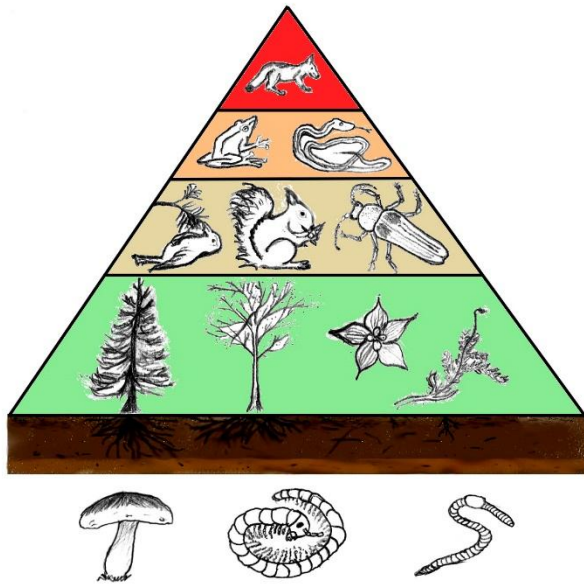
В лесостепи и степи развито зерновое сельское хозяйство — здесь выращивают пшеницу, технические культуры.

# Горные районы





В горах развито рекреационное хозяйство, в долинах гор занимаются виноградарством и выращиванием фруктов.



Все компоненты природы тесно взаимосвязаны.  
Изменение одного компонента приведёт к изменению  
другого.



Мировой круговорот воды



Сочетание различных компонентов природы образует разнообразные природные комплексы – **природные зоны.**





В России их несколько и наиболее крупные из них: тундра, тайга, смешанные леса. Степень освоённости и заселённости природных зон возрастает с севера на юг.



Сочетание различных компонентов природы образует разнообразные природные комплексы – **природные зоны**.

В России их несколько и наиболее крупные из них: тундра, тайга, смешанные леса.

Степень освоенности и заселённости природных зон возрастает с севера на юг.