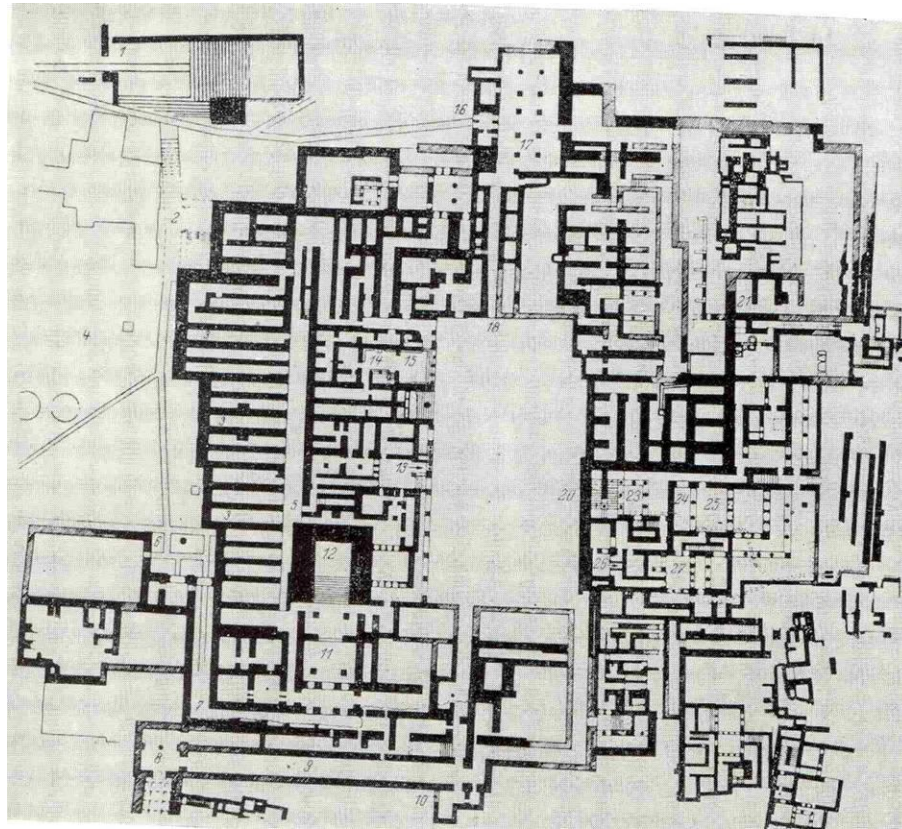
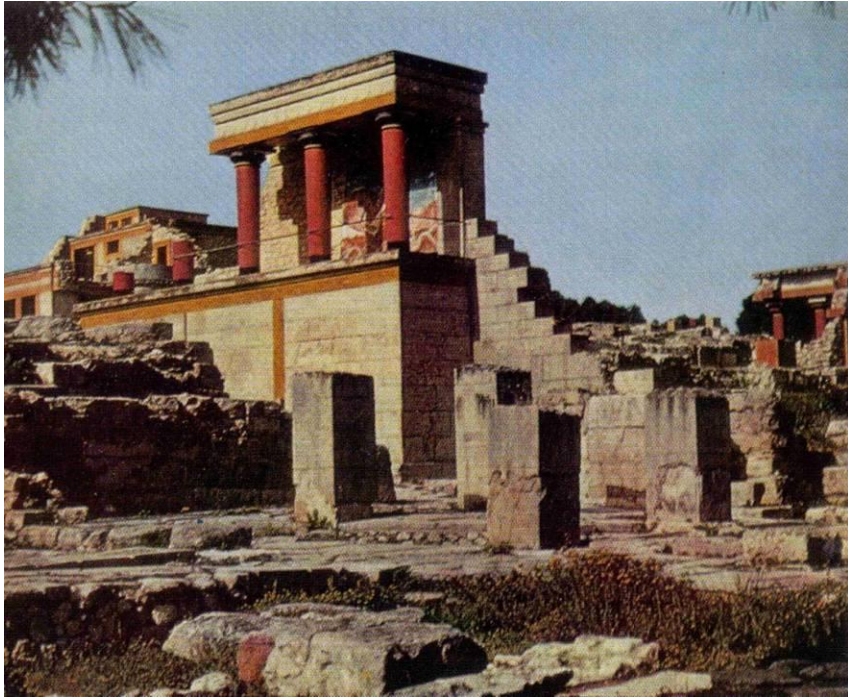
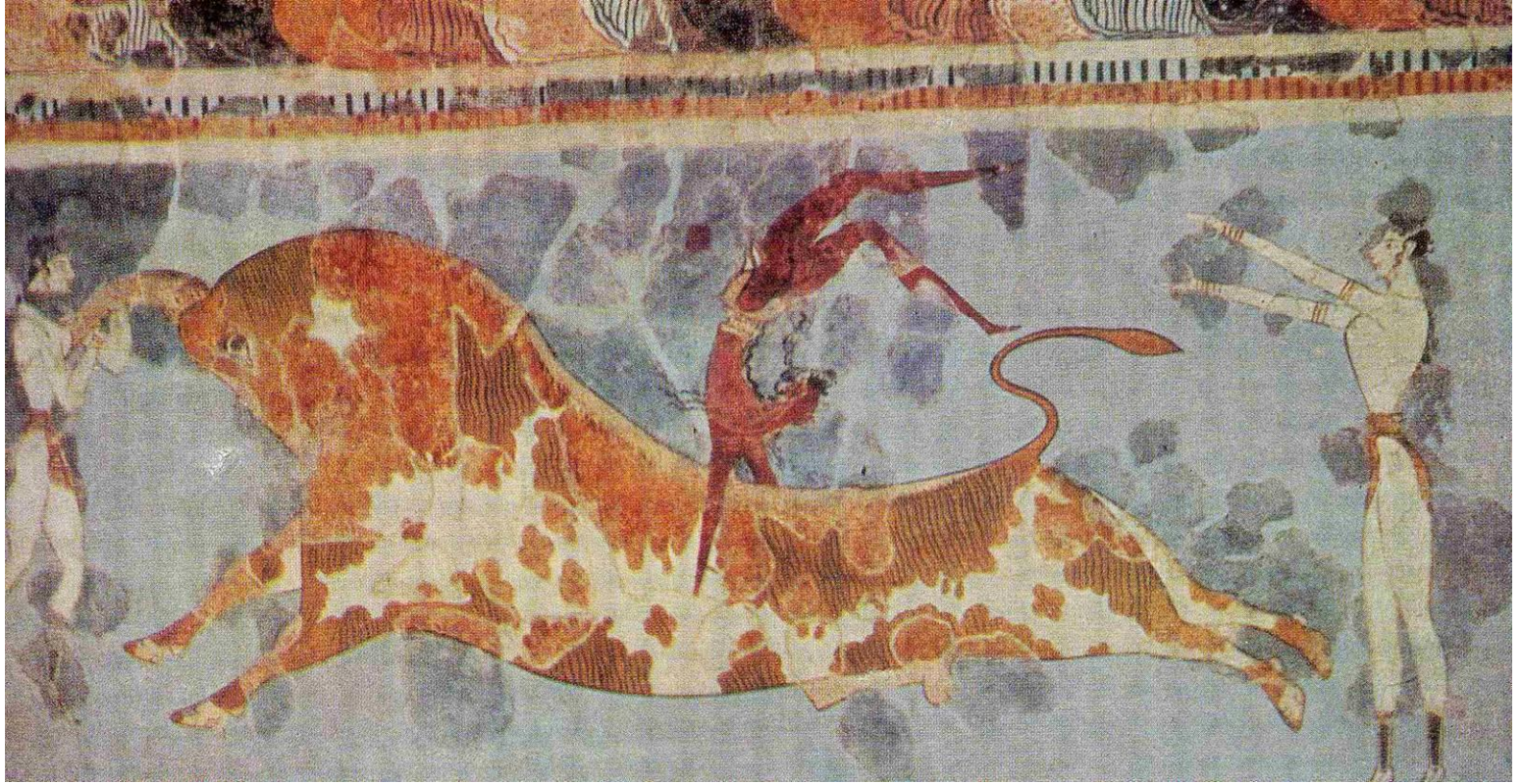
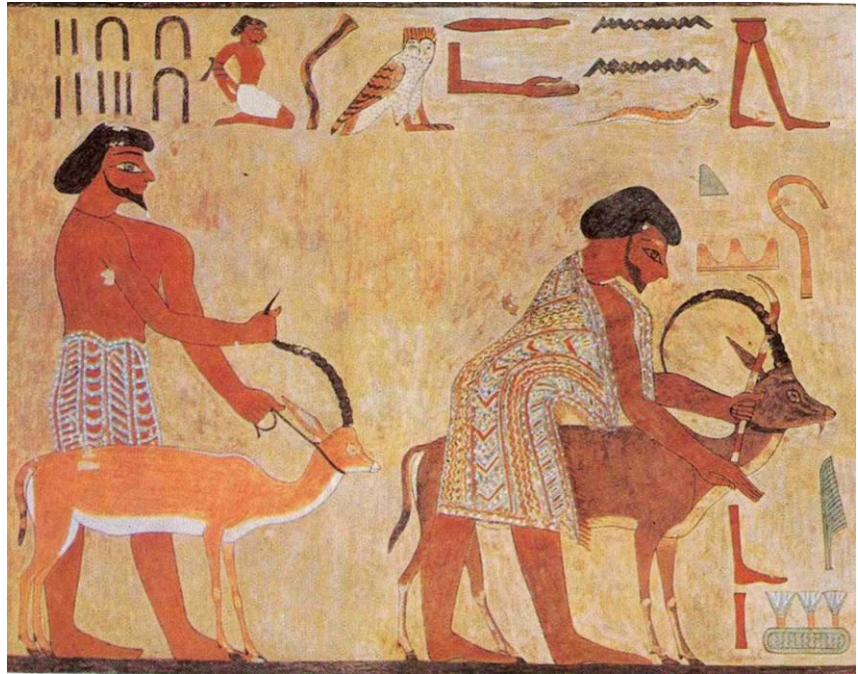


# Кносский дворец

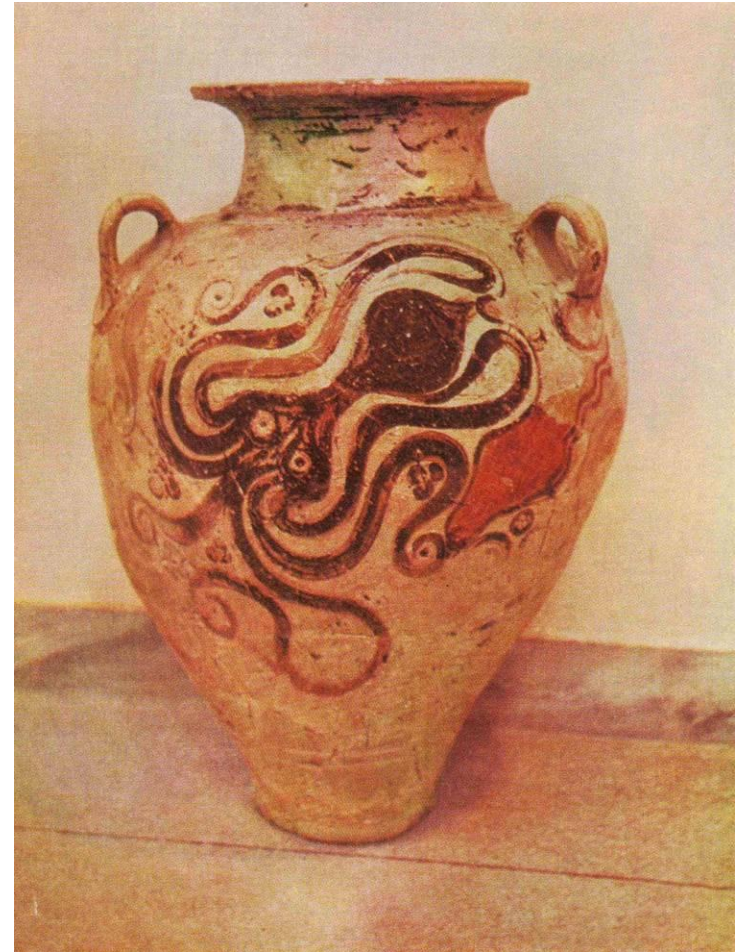
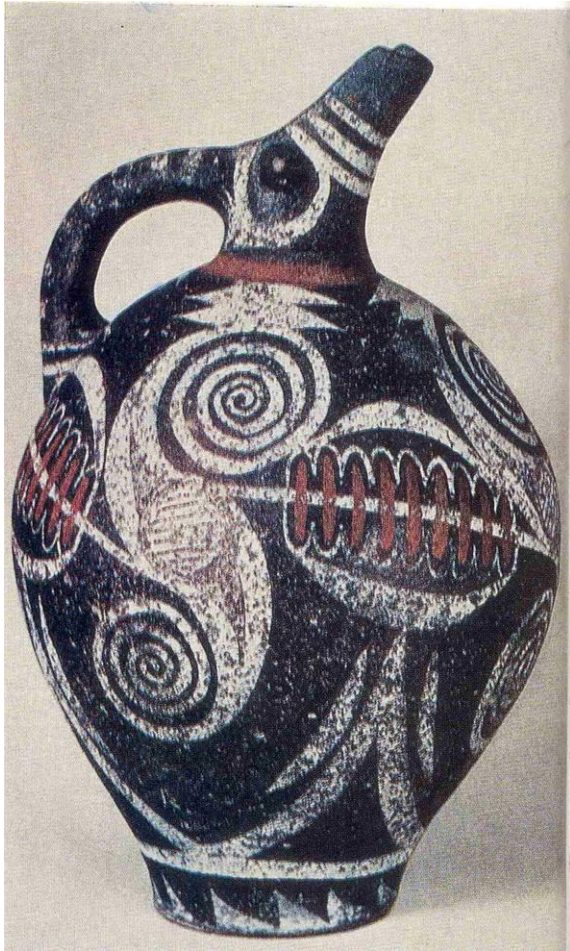








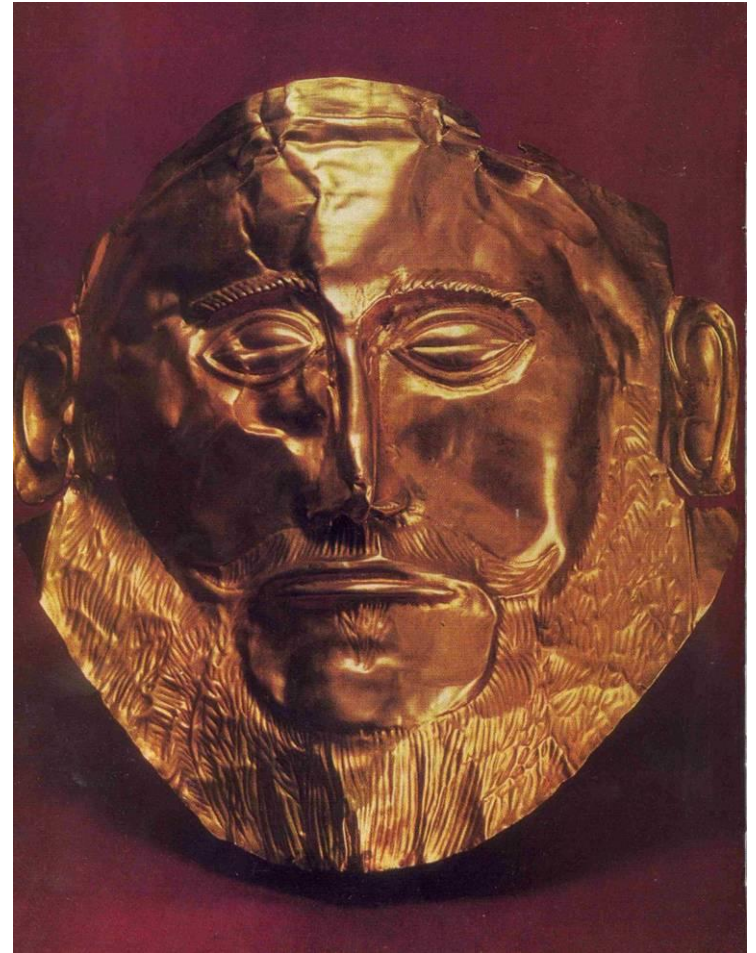
Вазы стиля «камарес» и  
придворного стиля:  
Фест (1800 г. до н.э. и Кносс (сер. II тыс.).



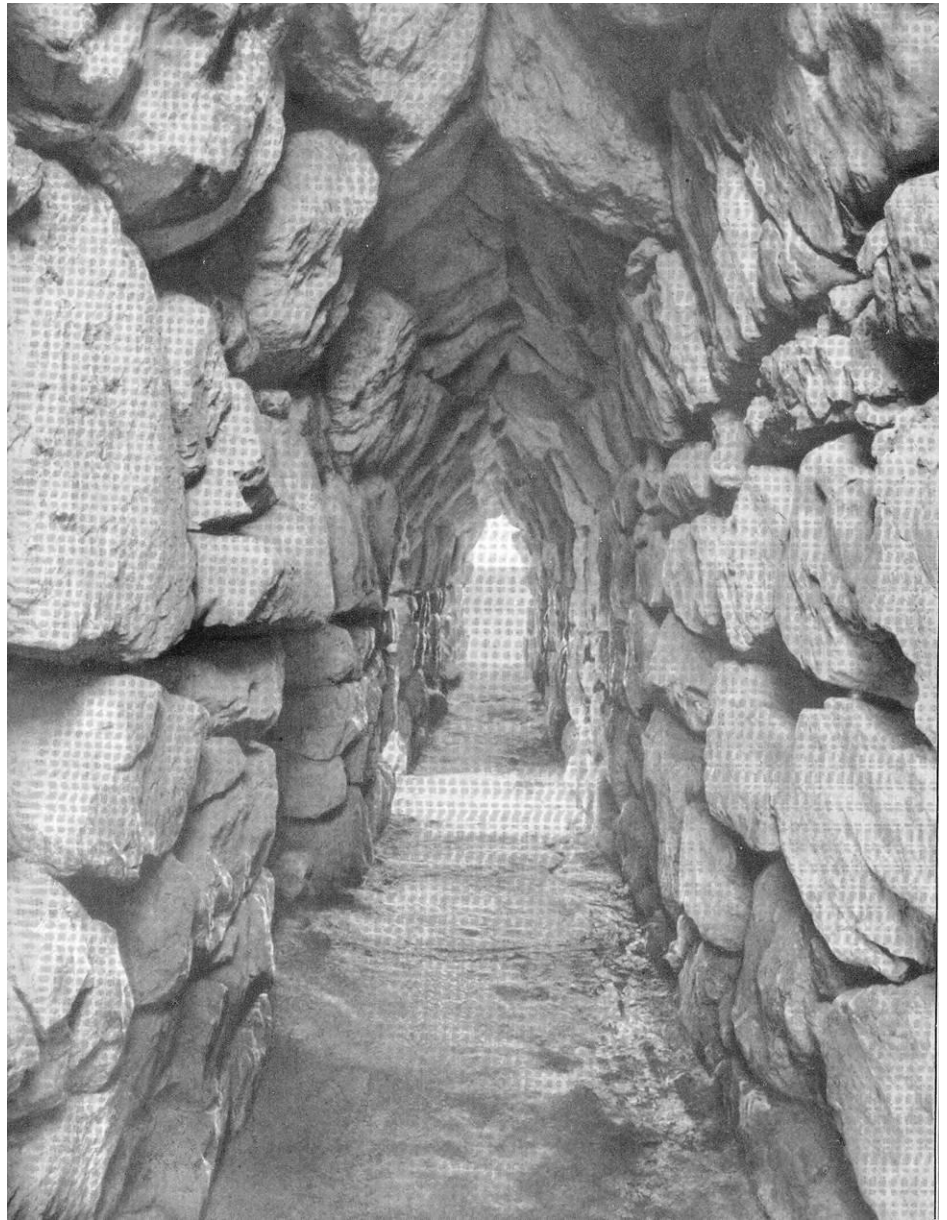
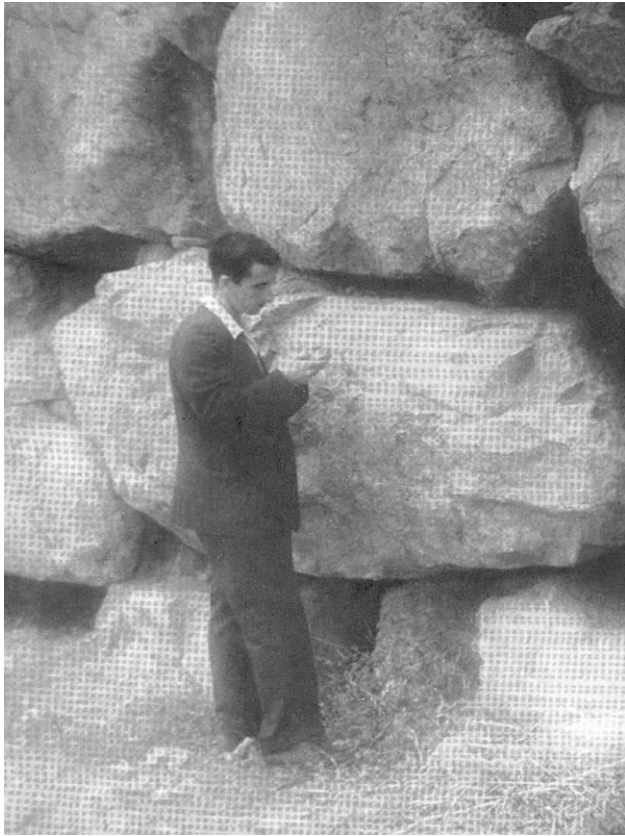


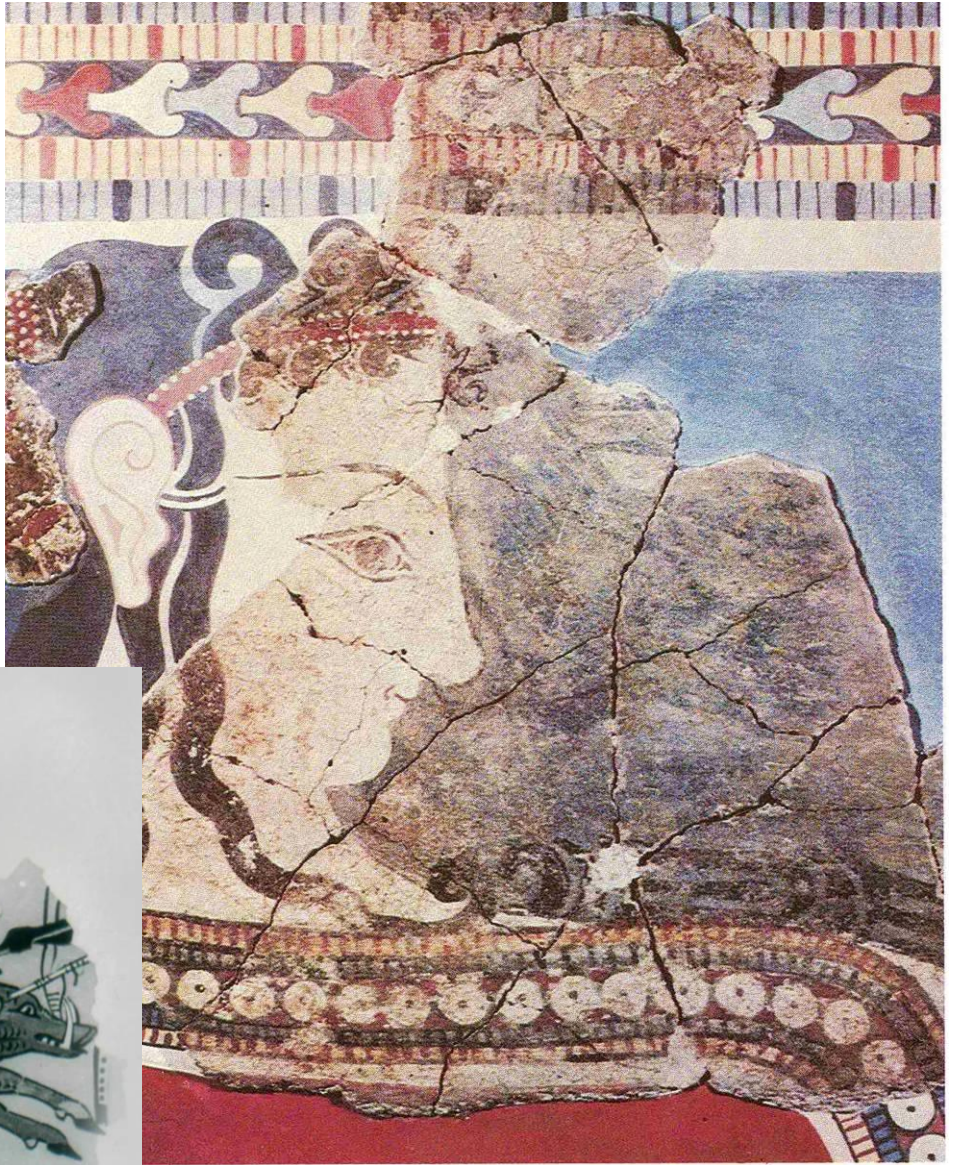
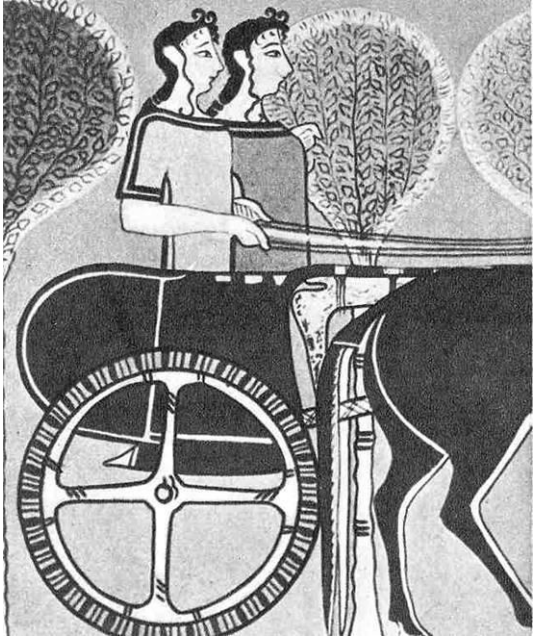








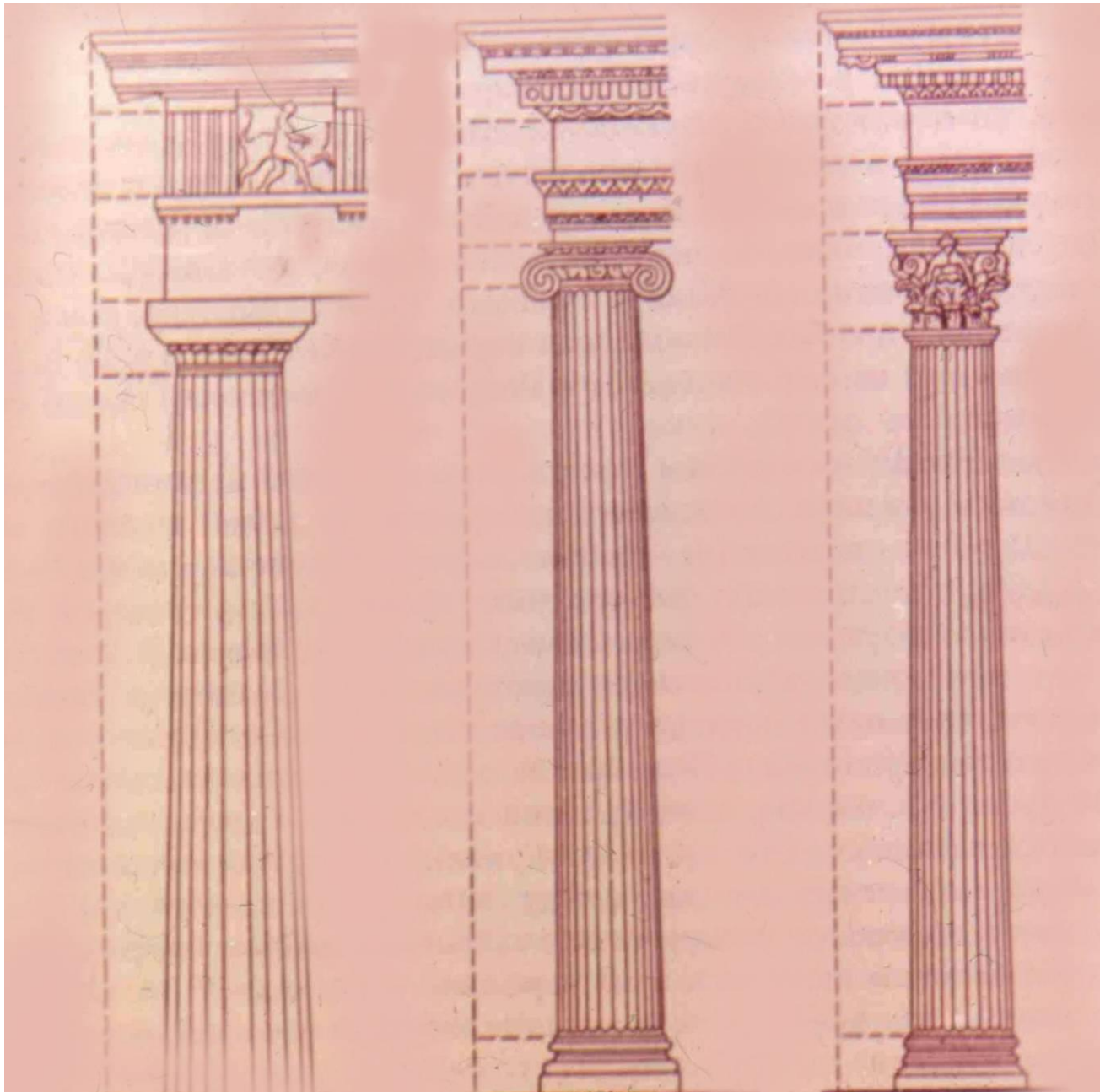


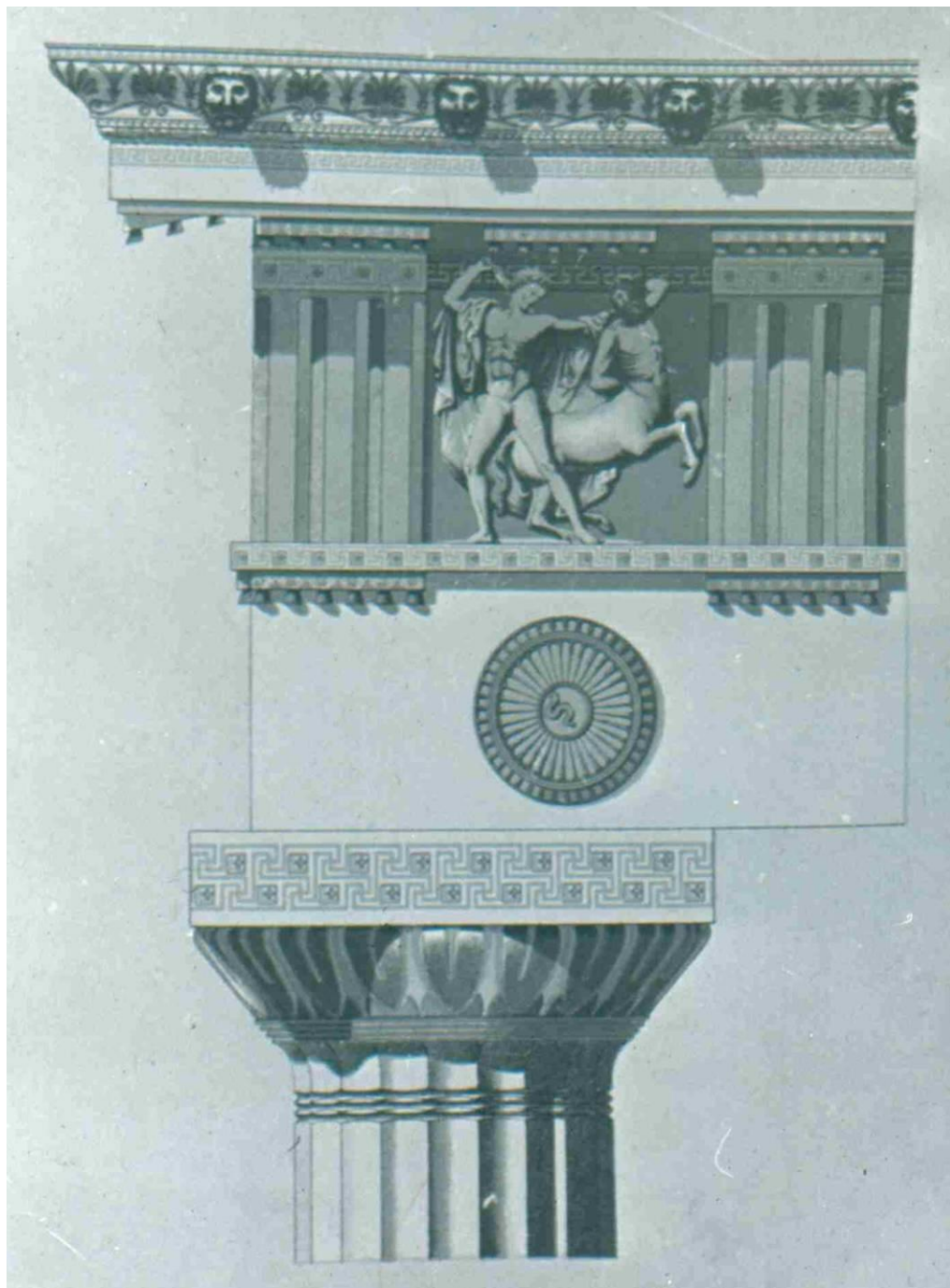


# Искусство Древней Греции.

## Периодизация

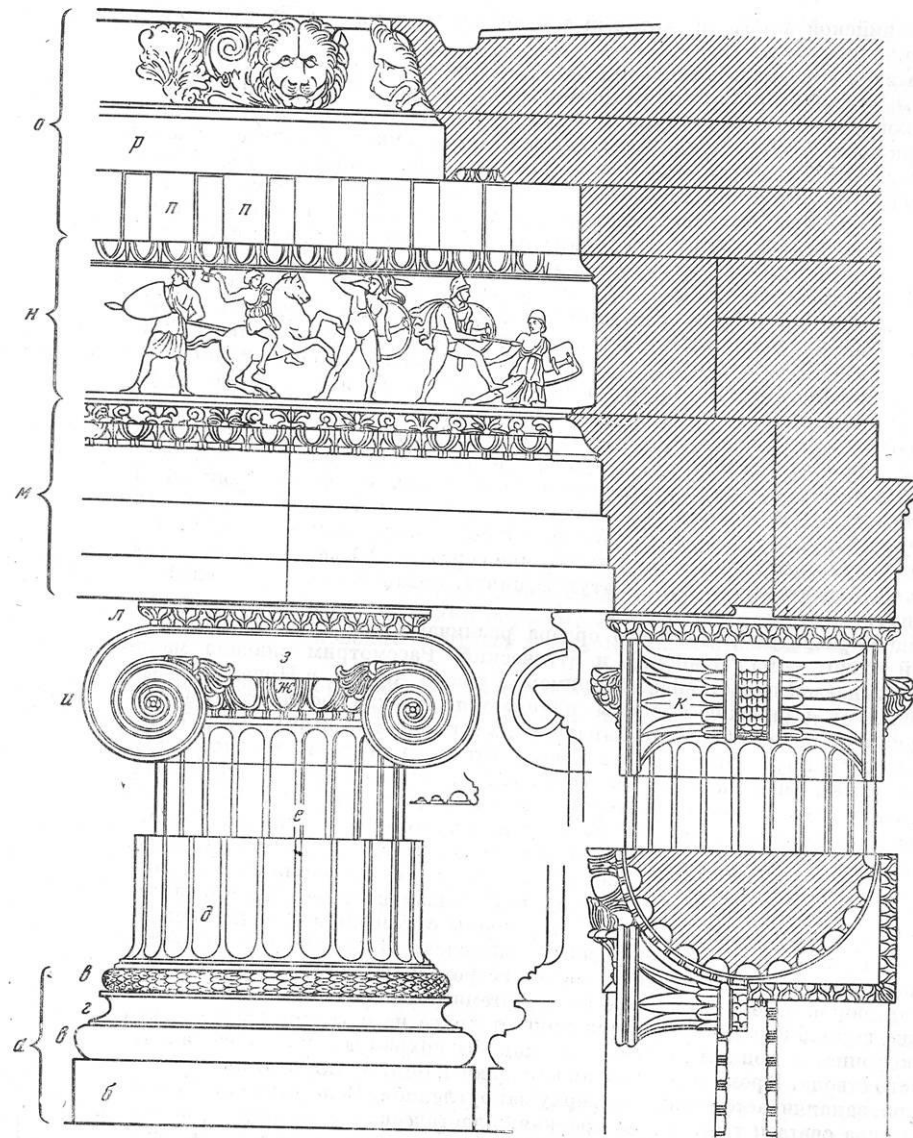
- XI-IX вв. Гомеровский период
- IX-VIII вв. Геометрический период
- VII-VI вв. Архаика
- 490-450 гг. Ранняя классика
- 450-410 гг. Высокая классика
- 404-325 гг. Поздняя классика
- Кон. IV – до I в. до н.э. Эллинизм









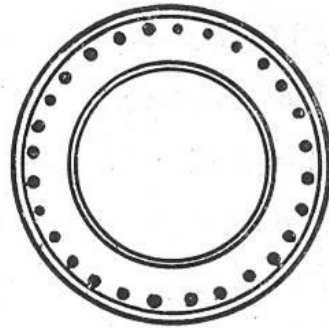
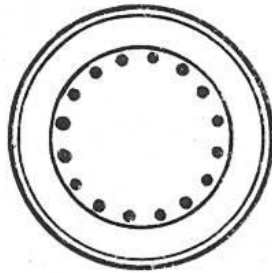
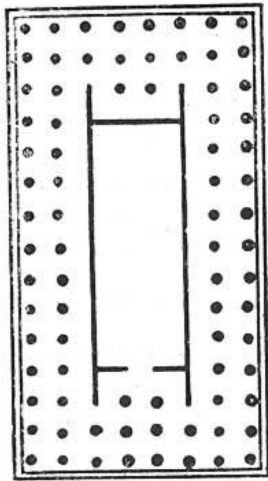
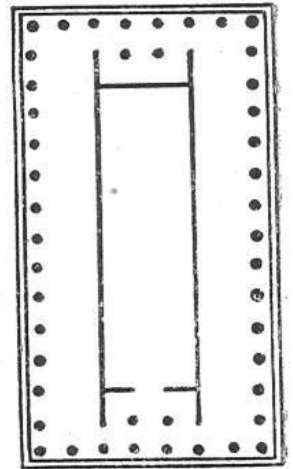
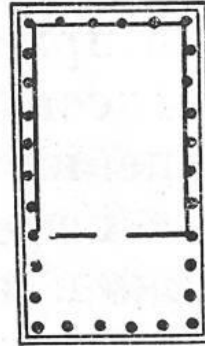
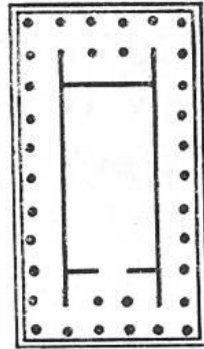
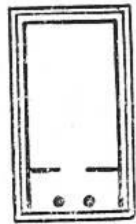


12. Ионийский ордер (храм Артемиды Левко фриены в Магнесии на Меандре)

а — база с плинтос; б — плинт; в — вал (торус); г — выкружка (скоция); д — каннелюра; е — дорожка; ж — эхин капители; з — подушка; и — волюта; к — балюстра; л — абака; м — архитрав, расчлененный на три фации и увенчанный гуськом; н — фриз; о — карниз; п — «зубчики» (дентикул); р — выносная плита карниза

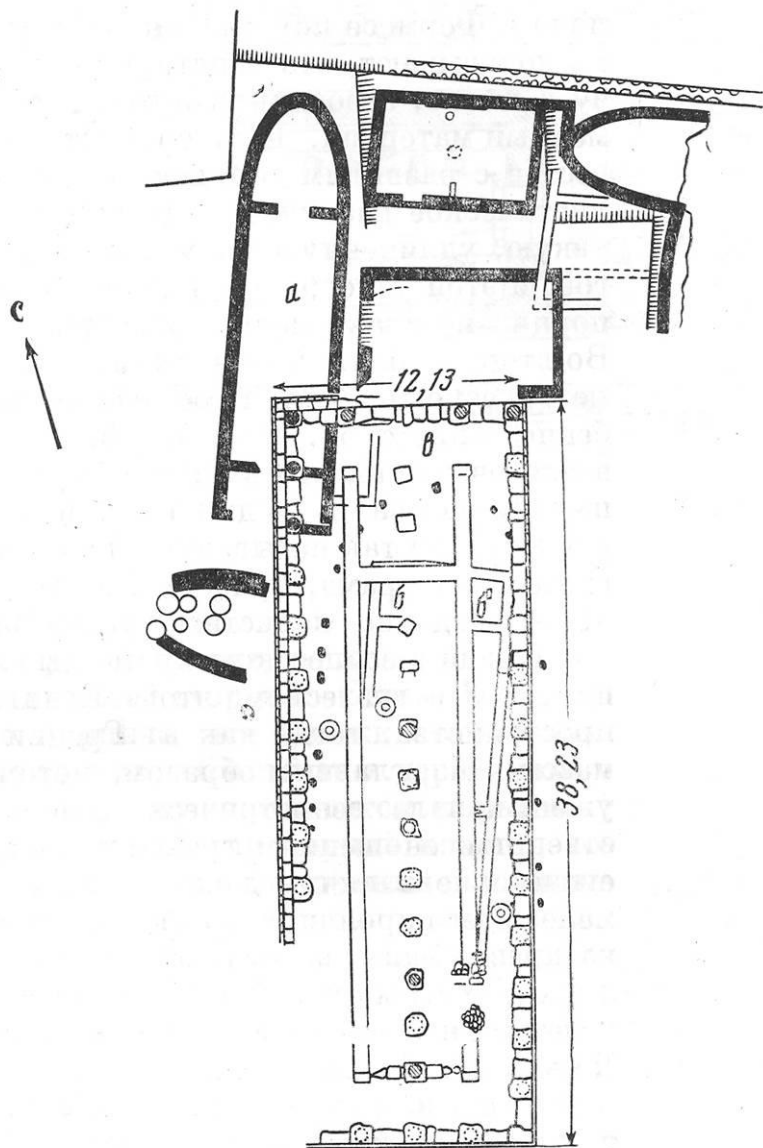
# Ордер. Терминология

- Стереобат, стилобат
- База, фуст, каннелюры
- Капитель, эхин, абака
- Триглифы и метопы
- Зофорный фриз
- Антаблемент: архитрав, фриз, карниз
- Энтазис



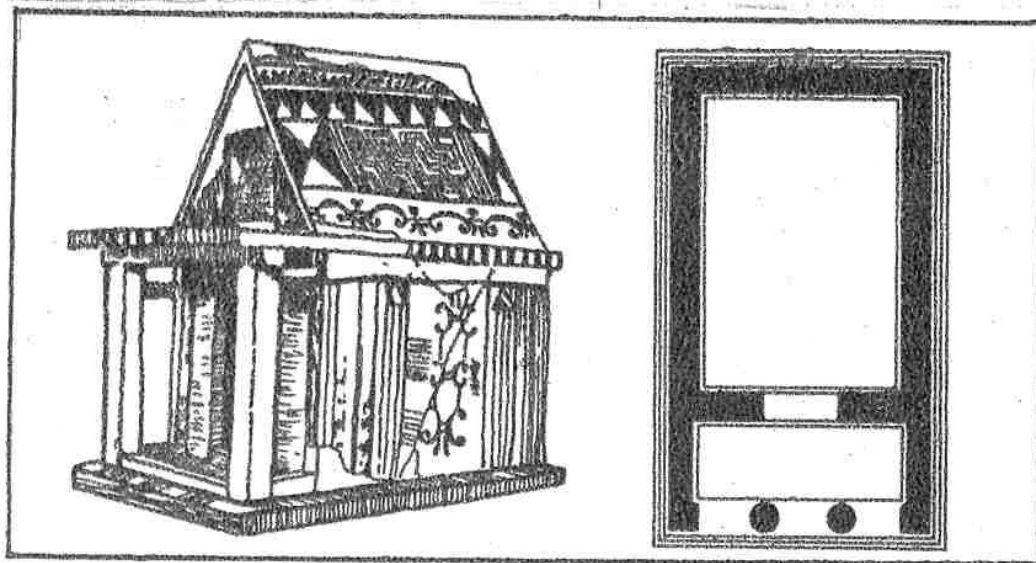
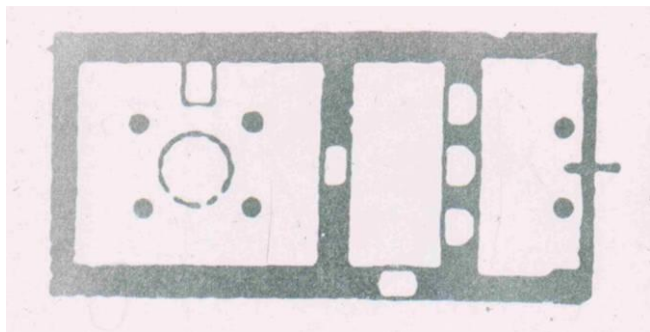
# Древнегреческие храмы

- Храм в антах
- Простиль
- Амфипростиль
- Периптер
- Диптер
- Толос
- Внутренняя структура: пронаос, наос, опистодом



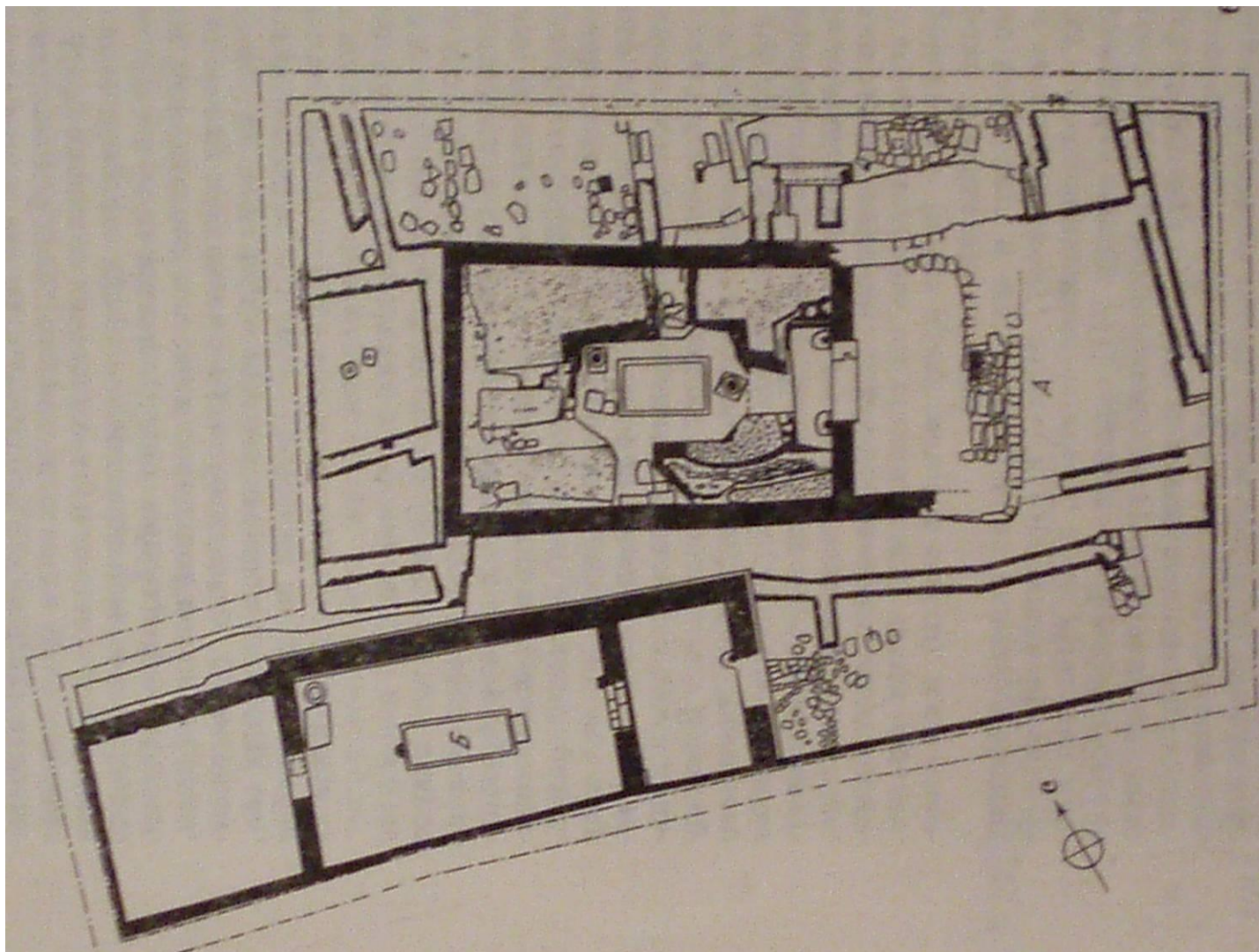
Святилище  
Аполлона в  
Фермосе,  
X-IX вв., VII  
в.

# Мегарон

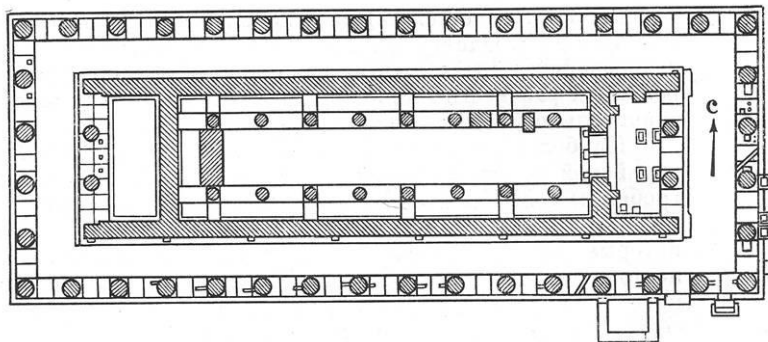


9. Вотивная модель храма Геры в Аргосе. Глина.  
Высота 0,28 м. Ок. 700 г. до н. э.
10. План сокровищницы Сикиона в Олимпии.  
Начало 6 в. до н. э.

# Руины храмов в Принии. VII в. до н.э.



# Храм Геры в Олимпии. Кон. VII- нач. VI в.



8. План храма Геры в Олимпии





# Храм Геры I в Пестуме (базилика). Перв. пол. VI в.



# Храм Артемиды в Эфесе. Втор. пол. VI в. до н.э.

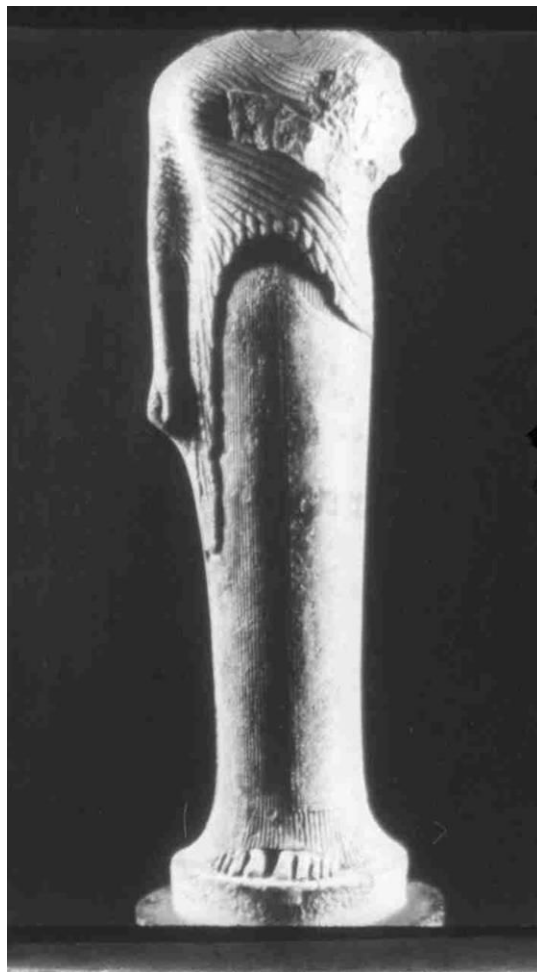




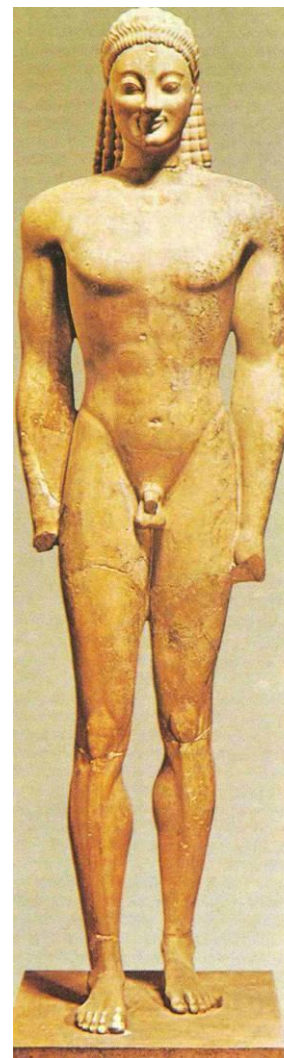


Критская  
школа. Статуя,  
посвященная  
Артемиде  
Никандрой.  
Наксос. VII в.  
до н.э.

Гера с о. Самос, 560 г. до н.э.  
Ионийская школа



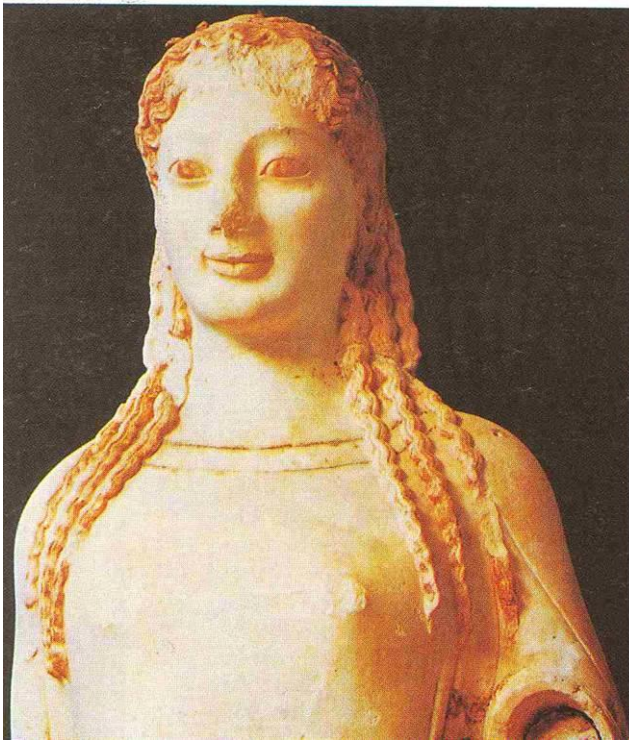
# Полимед Аргосский, Клеобис и Битон (Аргосская школа); Аттический курнос



# Курос из Анависоса (Аттическая школа)



Кора в пеплосе, 540 г.; Кора с  
Афинского Акрополя, 510 г.





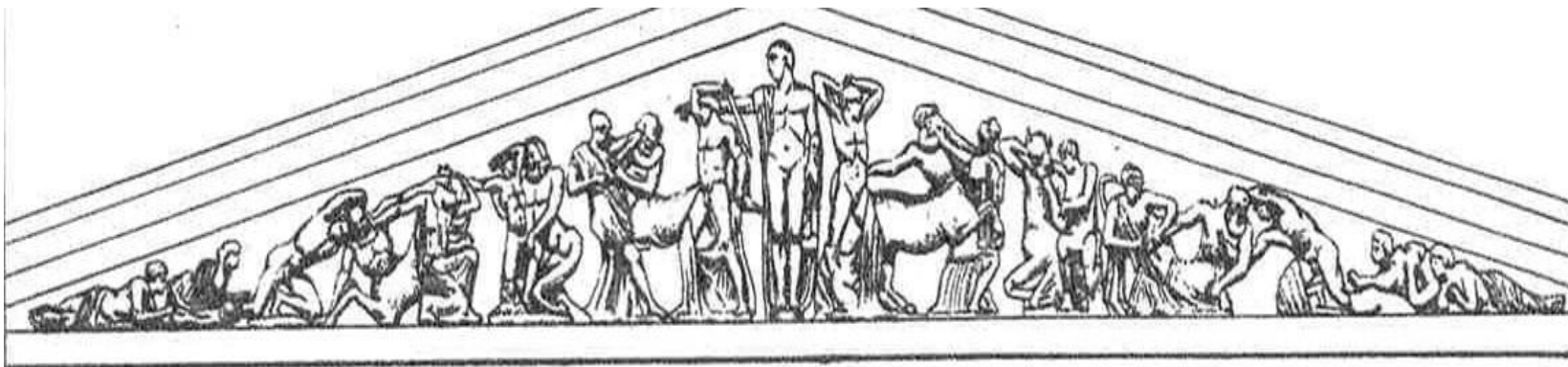
Храм Артемиды на о. Керкира (Корфу),  
585 г. до н.э.

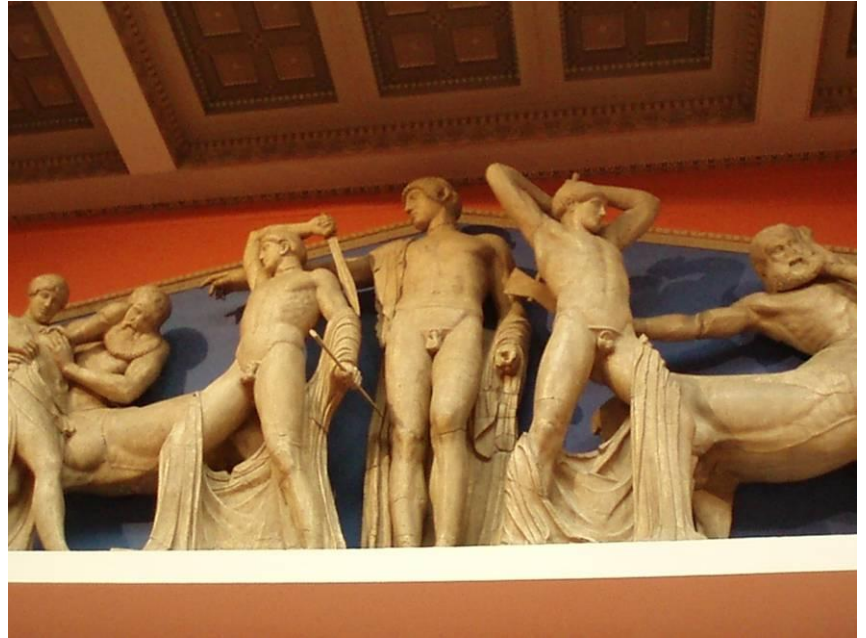


# Храм Зевса в Олимпии. Либон. 468-456 гг.



# Западный фронтон. «Кентавромахия»









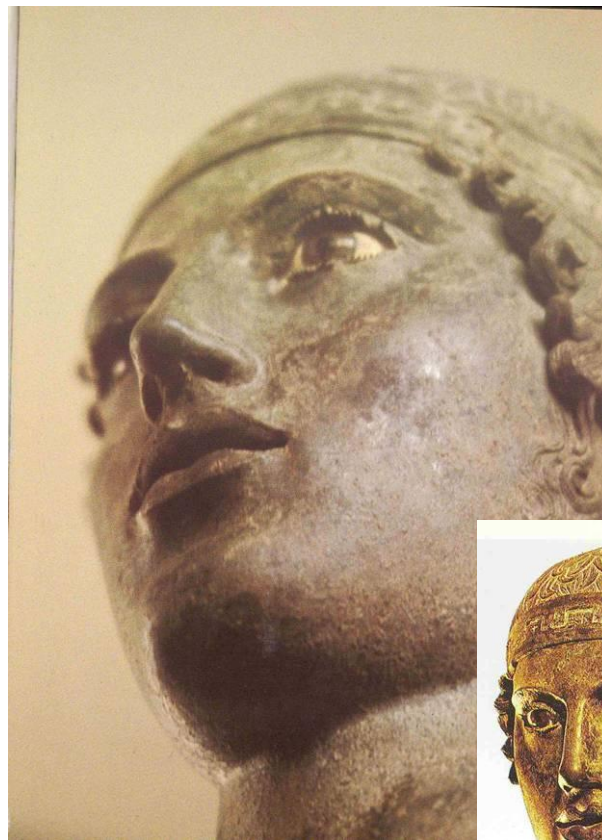


# Восточный фронтон. Состязание Пелопса и Эномая.

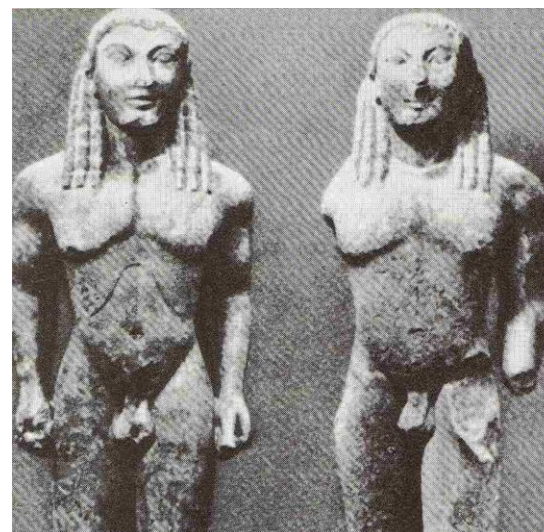
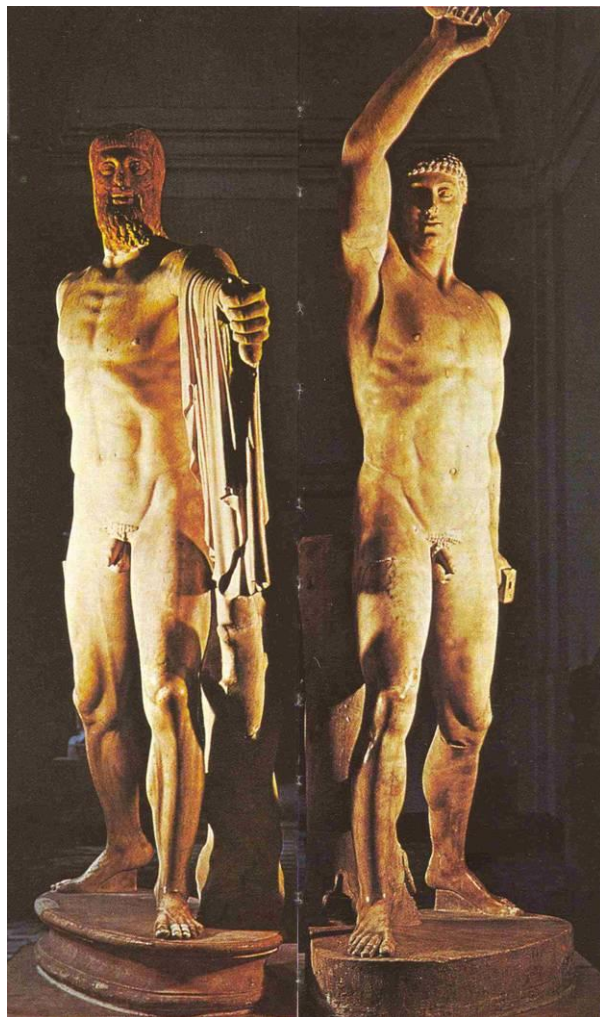




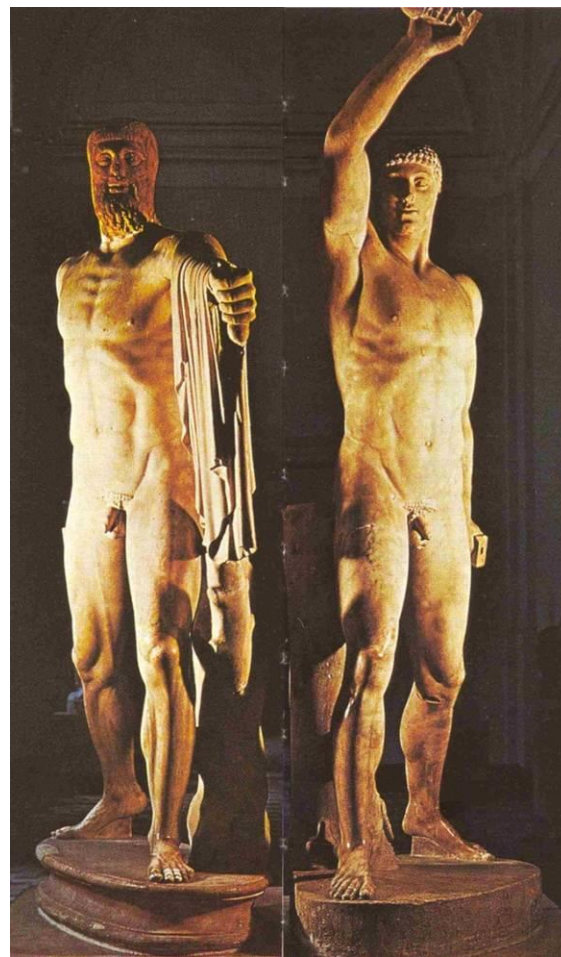
# Дельфийский возничий, 470 г.



# Критий и Несиот «Тираноубийцы Гармодий и Аристокитон»



# Мирон. Афина и Марсий. 450 г.



# Мирон «Дискобол»

