



Политическая борьба в |
1920-е гг. |

КОМИССИЯ ПО ИСТОРИИ ОКТЯБРЬСКОЙ
РЕВОЛЮЦИИ И Д.К.П. (БОЛЬШЕВИКОВ)

ПРОТОКОЛЫ ВТОРОГО С'ЕЗДА Р.С.Д.Р.П.



„ПРИБОЙ“
РАБОЧЕЕ ИЗД. 1924. ЛЕНИНГРАД.

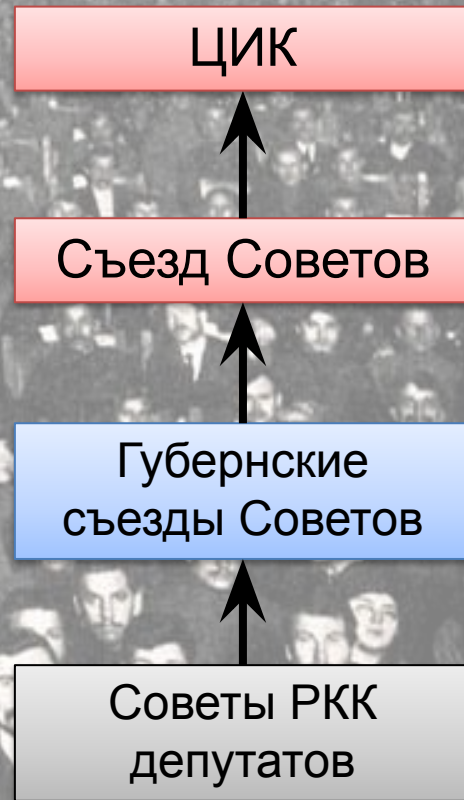
Программа РСДРП

- ✘ Всеобщее, равное и прямое избирательное право при выборах как в законодательное собрание, так и во все местные органы самоуправления.
- ✘ Тайное голосование при выборах.
- ✘ Неограниченная свобода совести, слова, печати, собраний, стачек и союзов.



Конституция РСФСР
на III Всероссийском
съезде Советов

- ✗ Эксплуататорам не может быть места ни в одном из органов власти.
- ✗ Государство обеспечивает условия для осуществления свободы слова, печати, собраний и союзов пролетариату и беднейшему крестьянству.





Демонстрация эсеров, весна 1917 г.



- ✘ К лету 1917 г. численность партии эсеров достигла **1 миллиона** человек.
- ✘ На выборах в Учредительное собрание эсеры получили почти **58% голосов** избирателей (с учётом национальных организаций).
- ✘ Наиболее популярные среди населения идеи эсеров:
 - ✘ демократический социализм;
 - ✘ социализация земли.



Зранд остіа. ЕКАТ-бур з: 19-¹/_{xii} 20

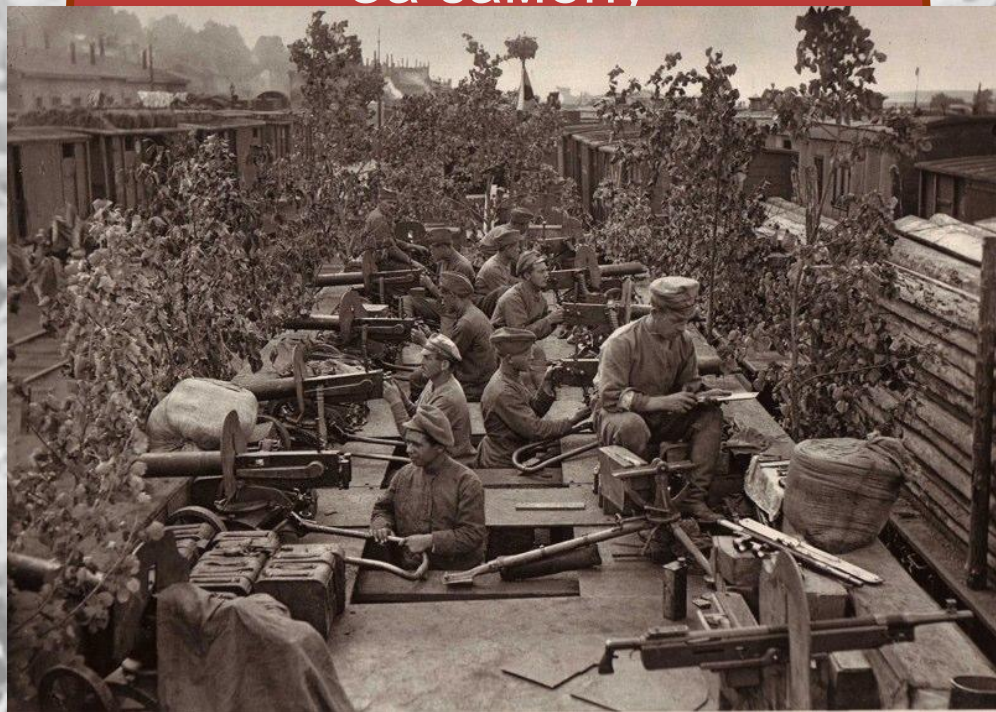
Я.

сь
ло
нит
го
лі
па
до
на
ру
ст
сь
в
ра
ні
ше
на
ле
ри
но,
ж
ре
ніе
тра
ло
сь.
Со
жіе
що
прі
ого
Со
лу
мь
ніт
акь.
овь
ута
ють
уло
вль,
вль
кь,
ні
до
ні,
нік
сть
ніт

ЗЕМЛЯ И ВОЛЯ



За замену



- ✗** Угроза «справа» опаснее.
- ✗** Нет – соглашениям с большевиками!
- ✗** Нет – вооружённой борьбе с Советской властью!





Участники восстания
крестьян в Тамбовской
губернии





Судебный процесс над партией эсеров



Антиэсеровская демонстрация

=АДВОКАТАМ КОНТР-РЕВОЛЮЦИИ:
=ВАНДЕРВЕЛЬДЕ-господин министр,
КОГДА ВЫ БУДЕТЕ НА Скамье Провсудит^{ель}ских Рев.Трибунала?
=ТЕОДОРУ ЛИБКНЕХТУ=Каин, Каин!
ГДЕ БРАТ ТВОЙ КАРЛ ?!
=СМЕРТЬ ^{вам} и ПРЕДАТЕЛЯМ!



Июнь – август 1922 г. – судебный процесс над партией эсеров



Поли



аде



Юлий Мартов и Рафаил Абрамович, эмигрировали из России в 1920 г.



Фёдор Дан, выслан из РСФСР в 1922 г.

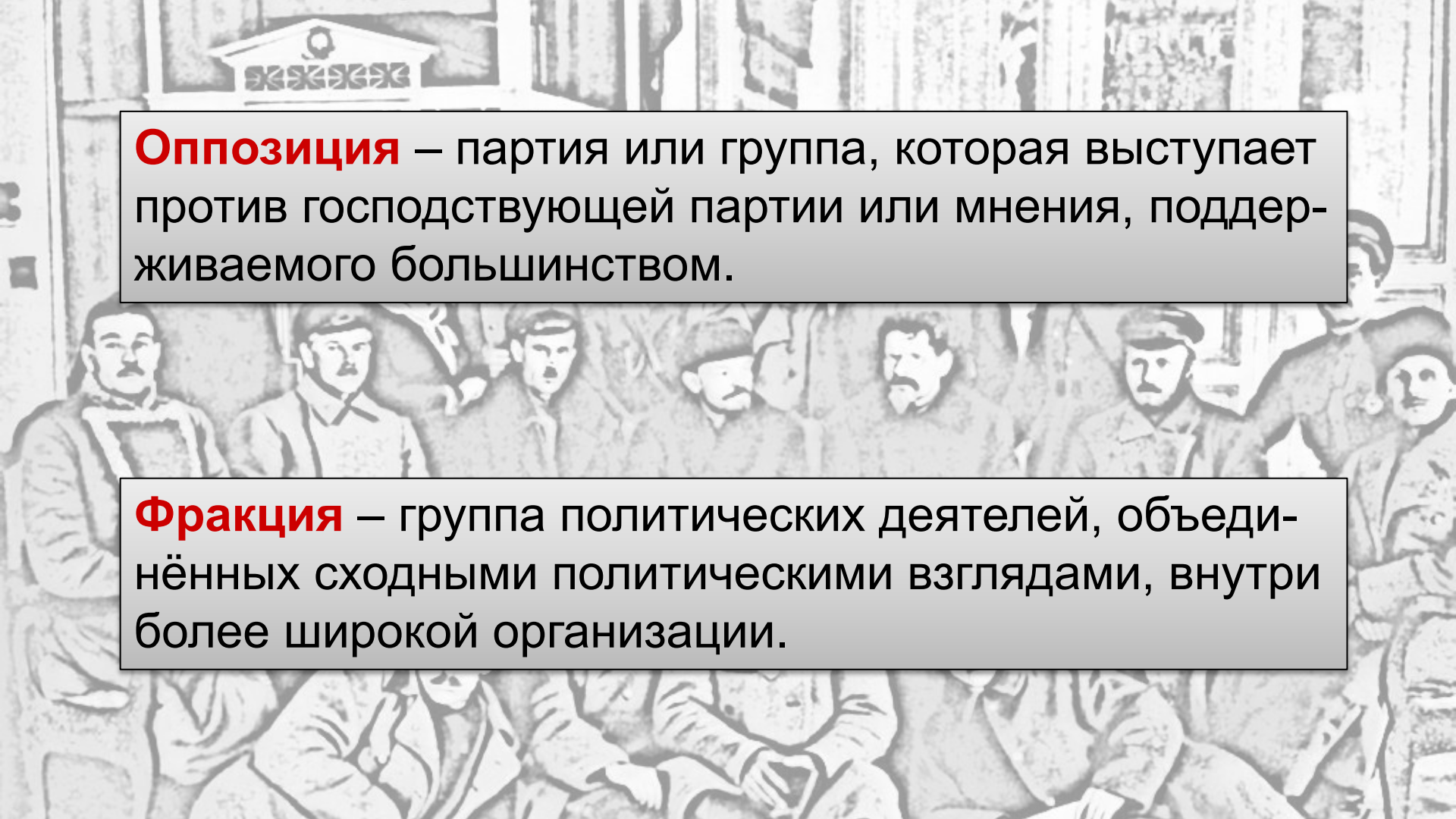
Судебный процесс над «Союзным бюро ЦК меньшевиков», март 1931 г.





В первой половине 1920-х гг. в СССР окончательно утвердилась однопартийная система.

Президиум IX съезда РКП(б)



Оппозиция – партия или группа, которая выступает против господствующей партии или мнения, поддерживаемого большинством.

Фракция – группа политических деятелей, объединённых сходными политическими взглядами, внутри более широкой организации.



Александр
Шляпников



Сергей
Медведев

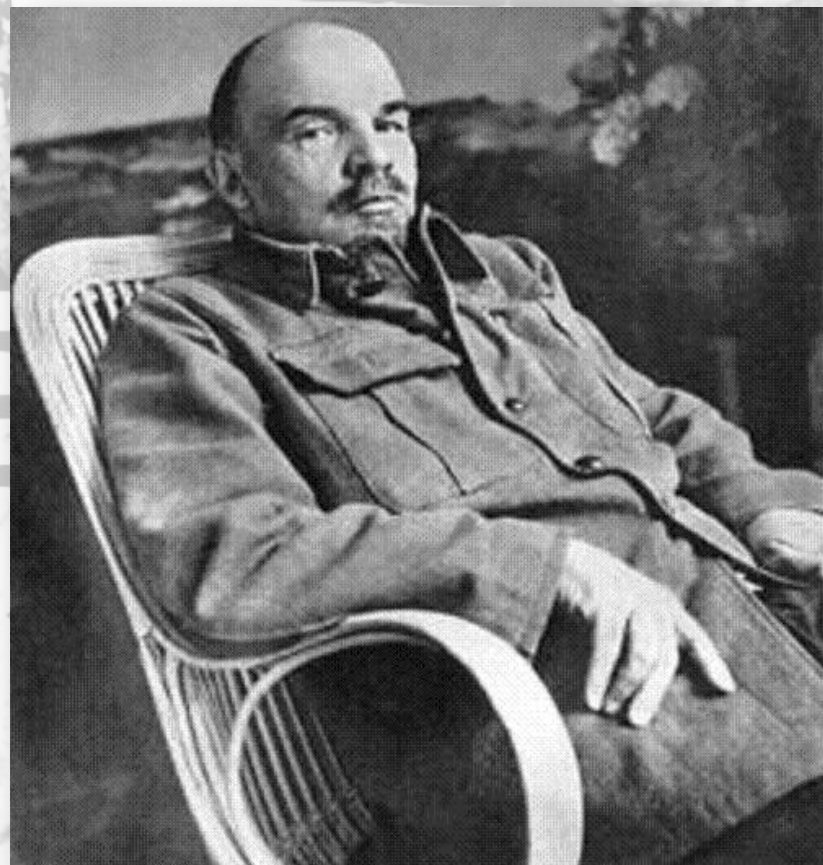


Александра
Коллонтай



Юрий
Лутовинов

- ✘ Усиление влияния профсоюзов в управлении народным хозяйством.
- ✘ Увеличение представительства рабочих в правительстве.
- ✘ Избрание партийных руководителей демократическим путём.





Лев
Каменев

Григорий
Зиновьев

Иосиф Сталин

**«Троцкизм –
враждебное
ленинизму
мелкобуржуазное
учение».**



XIII съезд РКП(б), май 1924 г.



Лев
Каменев

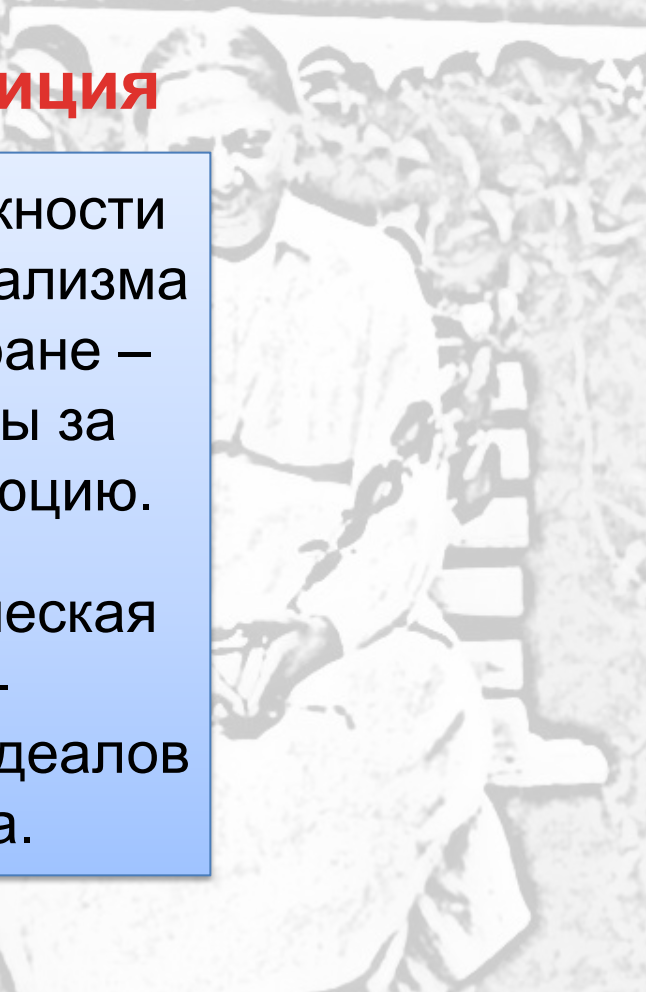
Левая оппозиция

Теория о возможности построения социализма в одной стране – отказ от борьбы за мировую революцию.

Новая экономическая политика – отступление от идеалов коммунизма.



Иосиф Сталин



Парад в Москве в честь 10-ой годовщины
Октябрьской революции



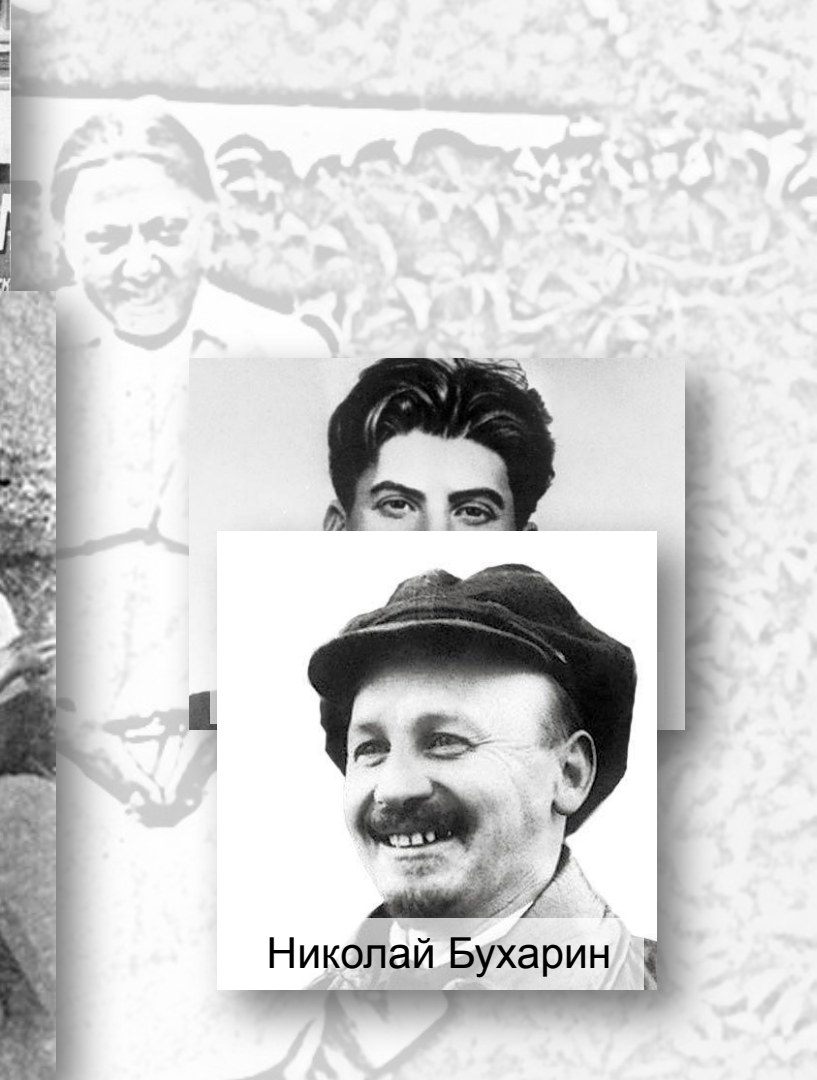
Лидеры левой оппозиции перед
высылкой из Москвы



**Обогащайтесь, накапливайте,
развивайте своё хозяйство!**



**Социализм бедняков – это
паршивый социализм.**



Николай Бухарин

**Обогащайтесь, накапливайте,
развивайте своё хозяйство!**

Переход к
социализму
эволюционным
путём:
общественная
собственность будет
постепенно
вытеснять
индивидуальную в
ходе экономической
конкуренции.

Соц
па

- это
М.



Иосиф Сталин



Николай Бухарин

**Обогащайтесь, накапливайте,
развивайте своё хозяйство!**

Переход к
социализму
эволюционным
путём:
общественная
собственность будет
постепенно
вытеснять
индивидуальную в
ходе экономической
конкуренции.



Иосиф Сталин



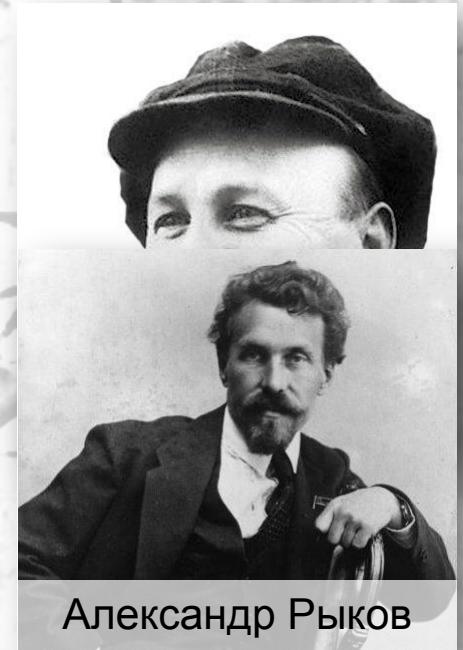
Николай Бухарин

Правый уклон



Иосиф Сталин

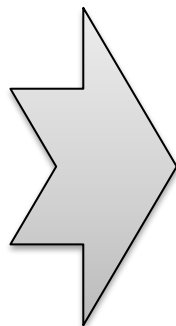
Переход к
социализму
эволюционным
путём:
общественная
собственность будет
постепенно
вытеснять
индивидуальную в
ходе экономической
конкуренции.



Александр Рыков

Политическая борьба в 1920-е гг.

1922 г. – процесс над партией эсеров.
1920 – 1921 гг. – «рабочая оппозиция».
1924 – 1925 гг. – левая оппозиция.
1926 – 1927 гг. – объединённая оппозиция.
1927 – 1928 гг. – правый уклон.



Последствия

- ✓ Установление однопартийной диктатуры.
- ✓ Прекращение внутрипартийных дискуссий.
- ✓ Развитие культа вождя.