

Среда обитания человека



Записать в рабочую
тетрадь!

Природа — естественная среда обитания человека (всё, что не создано человеком)



Общество - обособившаяся от природы, но тесно с ней связанная часть материального мира, представляющая собой формы объединения людей и способы их взаимодействий

*Среда
обитания человека*

```
graph TD; A[Среда обитания человека] --> B[естественная (природа)]; A --> C[искусственная (культура)]; B --> D[живая]; B --> E[неживая];
```

*естественная
(природа)*

*искусственная
(культура)*

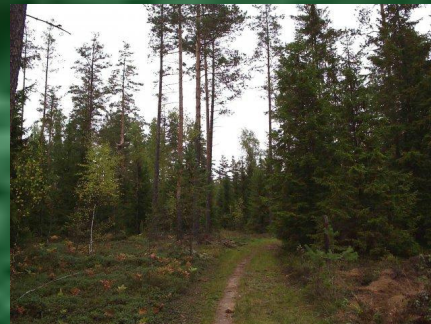
живая

неживая

Взаимосвязь человека, общества и природы.

Что дает нам природа и чем она нам помогает:

1. Природа дает человеку ресурсы для удовлетворения его потребностей.
2. Поддержание физических и духовных сил, здоровья.
3. Играет большую роль в хозяйственной деятельности человека.



Неживая природа

Неживая природа представлена в виде вещества и поля, которые обладают энергией. Она организована в несколько уровней: элементарные частицы, атомы, химические элементы, небесные тела, звёзды, галактика и Вселенная. Вещество может пребывать в одном из нескольких агрегатных состояний (например, газ, жидкость, твёрдое тело, плазма). Развитие неживой природы привело к появлению Живой природы.

Живая природа

Живая природа — совокупность организмов. Делится на пять царств: вирусы, бактерии, грибы, растения и животные. Живая природа составляет биосферу. Основным атрибутом живой материи — генетическая информация.

Развитие живой природы привело к появлению Человечества.

Человек и природа



природа

Взаимос

ВЯЗЬ



человек



Экологическая

С переходом основной части человечества к
производящему хозяйству (скотоводство и

катастрофа

Последствия

экологического кризиса.

1. Сокращается площадь лесов и земель.
2. Климатические изменения.
3. Загрязнение окружающей среды.
4. Уменьшение разнообразий животного и растительного мира.

Охрана

Охрана природы - меры по сохранению, рациональному использованию и восстановлению ресурсов Земли.

природы

**В конституции РФ
закреплена обязанность
гражданина охранять
природу и окружающую
среду, бережно**

Если поставить современное общество в исходные природные условия, то оно не сможет существовать: человек геохимически переделал мир, и этот процесс уже необратим.

Общество постоянно подвергается воздействию со стороны природы и в свою очередь само оказывает на нее обратное воздействие.

Задание

1) Разделите ниже перечисленные предметы и явления на две группы, относящиеся к естественной и относящиеся к искусственной среде обитания:
дерево, дом, завод, река, гора, компьютер, насекомые, машина, квартира, трава, дождевые черви, шум, млекопитающие, электричество, вибрация, почва, птицы, воздух, бытовые отходы, природные ископаемые, самолеты.

| Естественная среда | Искусственная среда |
|--------------------|---------------------|
| | |

2) Какое отрицательное и положительное влияние оказывает каждый из предметов и явлений искусственной среды обитания на человека?

| Название предмета или явления | Положительное влияние на жизнь и здоровье человека | Отрицательное влияние на жизнь и здоровье человека |
|-------------------------------|--|--|
| | | |