

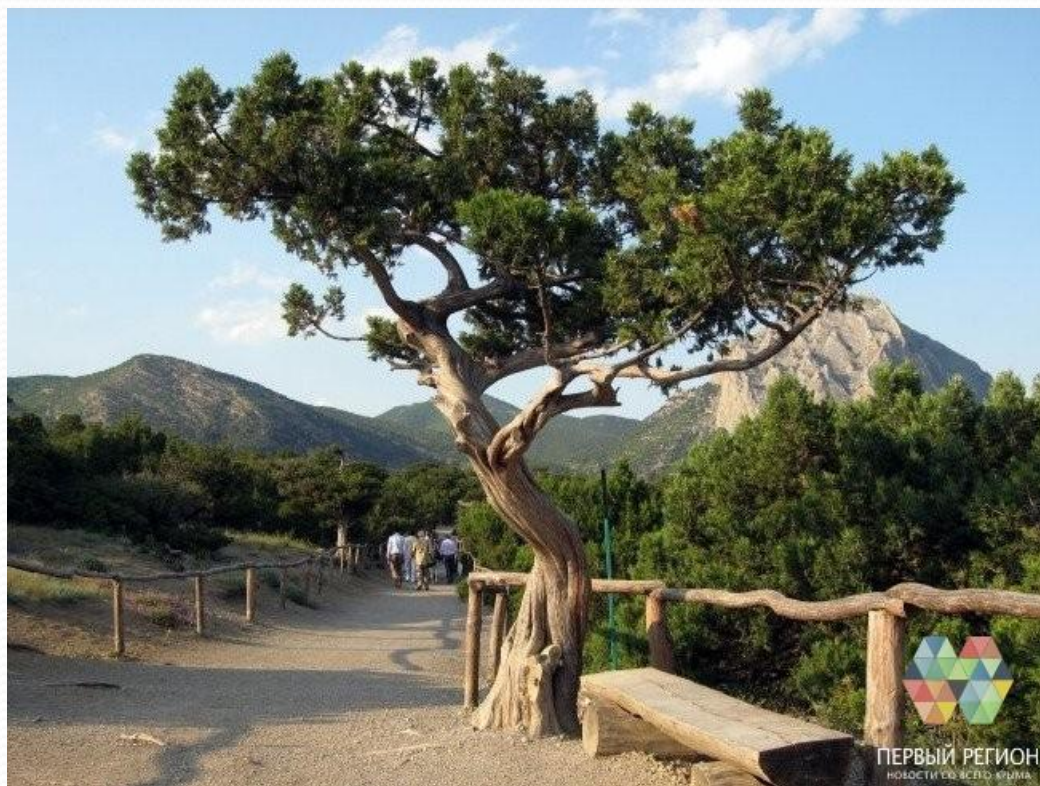
Растения и животные Крыма

Красная книга

Подготовили студентки группы Пк 53
Коток Алина
Гергуль Кристина

Можжевельник

МОЖЖЕВЕЛЬНИК - стройное, похожее на кипарис дерево с пирамидальной или яйцевидной кроной. Хвоя сизовато-зеленая, мягкая на ощупь, сходная с хвоей кипариса. Растет в Крыму во многих местах, но везде он немногочислен и поэтому занесен в Красную книгу.



Сосна Станкевича

Сосна Станкевича
Вечнозеленое хвойное
дерево высотой до 25 м.
Цветет в апреле - мае.
Плодоносит в сентябре.
Светолюбивое растение.
Реликтовый эндемичный
вид. Занесена в Красную
книгу Украины.



Тис ягодный

Тис ягодный Тис ягодный растет в крымских лесах, на скалистых склонах гор, преимущественно в поясе буковых лесов, реже на плато. Тис является реликтовым деревом, дожившим до наших дней с доледникового периода. Тис внесен в Красную книгу .



Белладонна

Белладонна Реликтовый вид. Многолетнее травянистое растение 60-120 м высотой с толстым многоголовым корневищем. Плод круглая черная блестящая многосеменная ягода. Цветет в июне-июле, плодоносит в сентябре. Размножается семенами. Запрещено заготовку лекарственного сырья, нарушение условий произрастания. Внесена в Красную книгу Крыма.



Белладонна обыкновенная

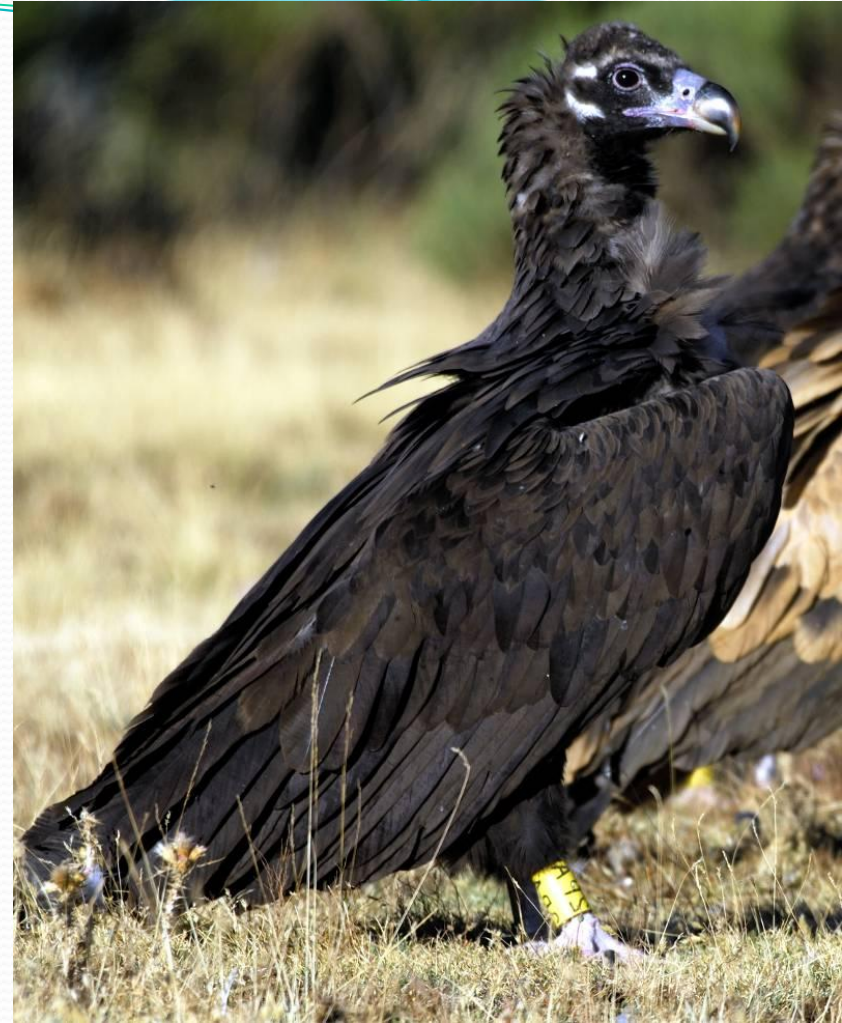


ЖИВОТНЫЕ



Гриф чёрный

Гриф чёрный Его вес достигает 12 кг, а размах крыльев — почти 3 м. В Крыму чёрный гриф гнездится в горах, на высоте более 600 м над уровнем моря. Все известные места его гнездования расположены в пределах Главной гряды Крымских гор. Большинство их сосредоточено и охраняется на территории Крымского природного заповедника.



Кожан двухцветный

Кожан двухцветный В настоящее время это один из наиболее редких у нас видов. Причины сокращения численности кроются, видимо, в гибели немногочисленных колоний в результате беспокойства со стороны человека. Специальные меры охраны не разработаны. Целесообразно ограничить доступ туристов в пещеры горного Крыма и таким образом сохранить места обитания двухцветных кожанов.



Бурозубка обыкновенная

Бурозубка обыкновенная В Крыму — один из самых редких видов млекопитающих. Встречается в горно-лесной части полуострова, особенно на участках с богатой лесной подстилкой. Активна круглый год и круглосуточно. Охраняется государством.



Берегите природу Крыма!

