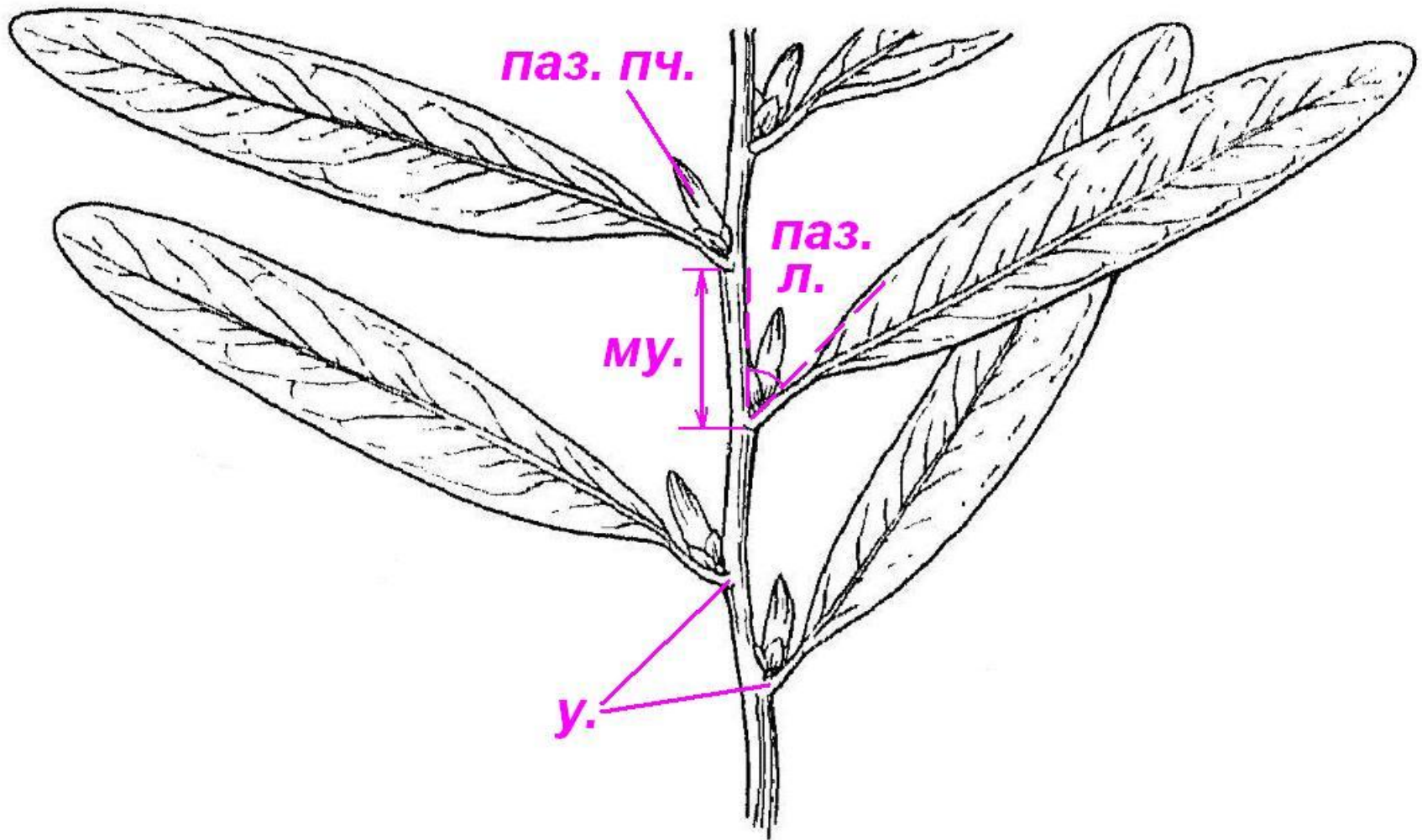


Анатомия и морфология растений

*Презентация к лабораторным занятиям
Составитель: ст. преп. каф. ботаники, к. б. н.
Т. А. Карасёва*

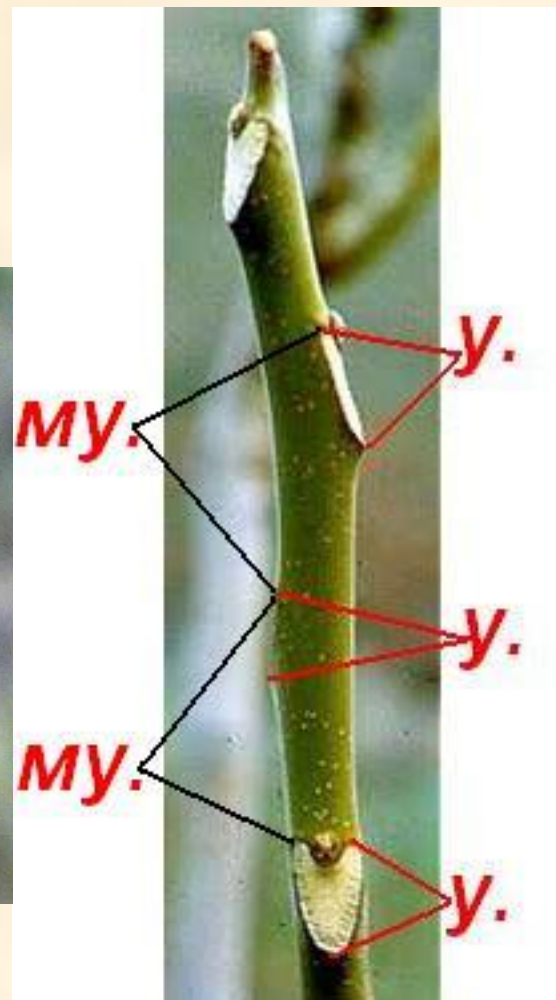
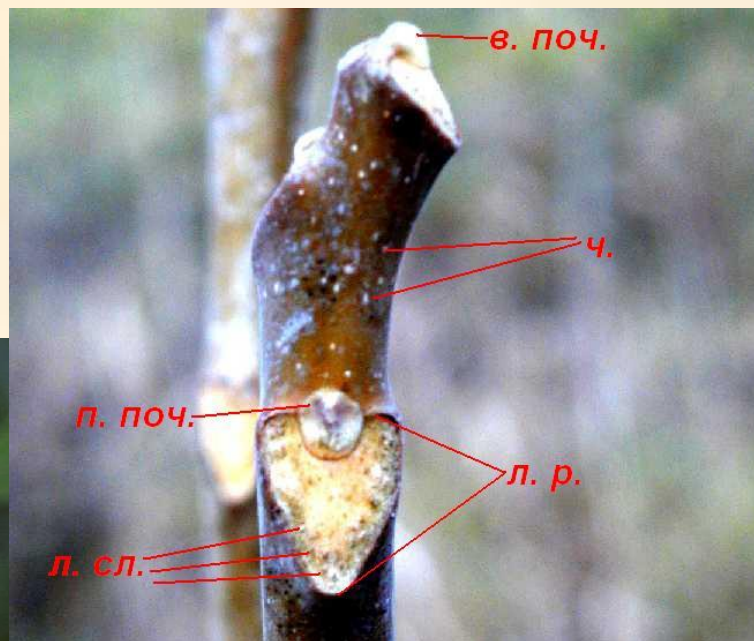
Занятие 5

*Морфология побега.
Разнообразие побегов*

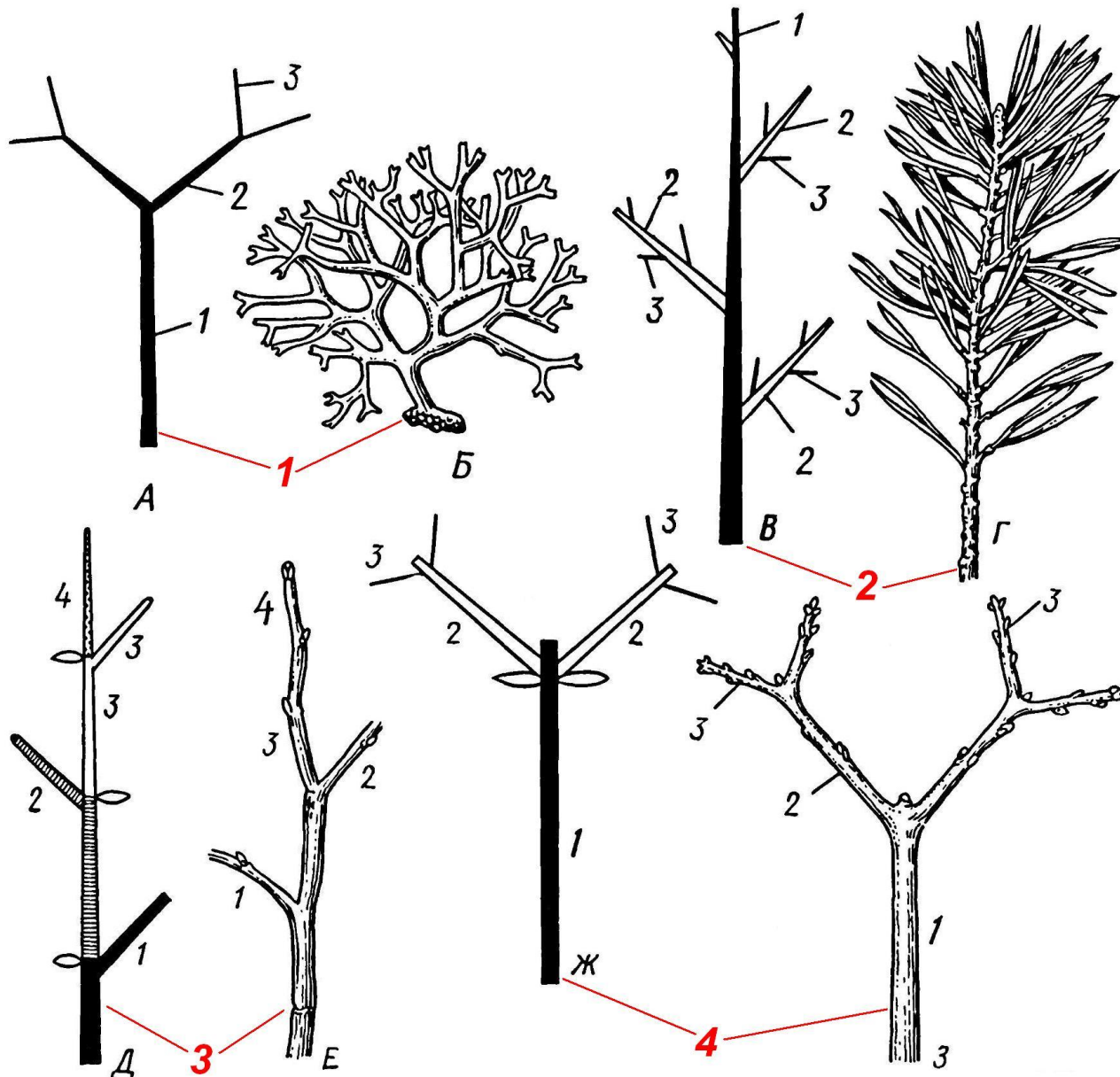


Общая схема строения побега

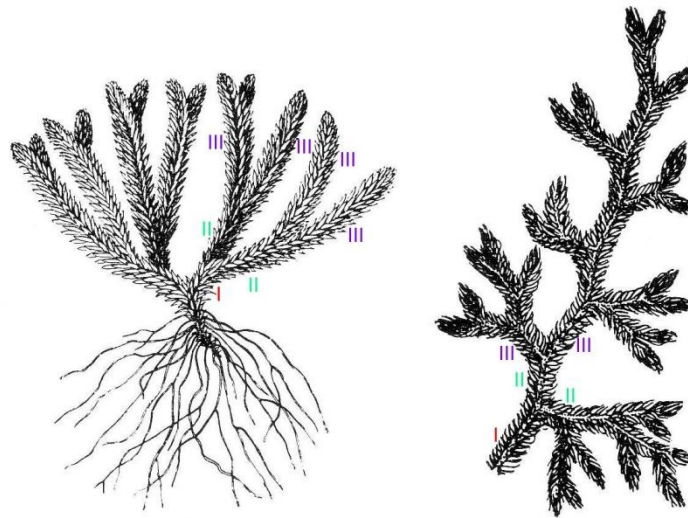
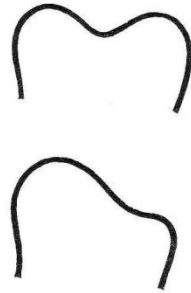
Внешний вид побега айланта (*Ailanthus altissima*)



Типы ветвления побегов



Дихотомическое ветвление плауна



равнодихотомическое

неравно-дихотомическое

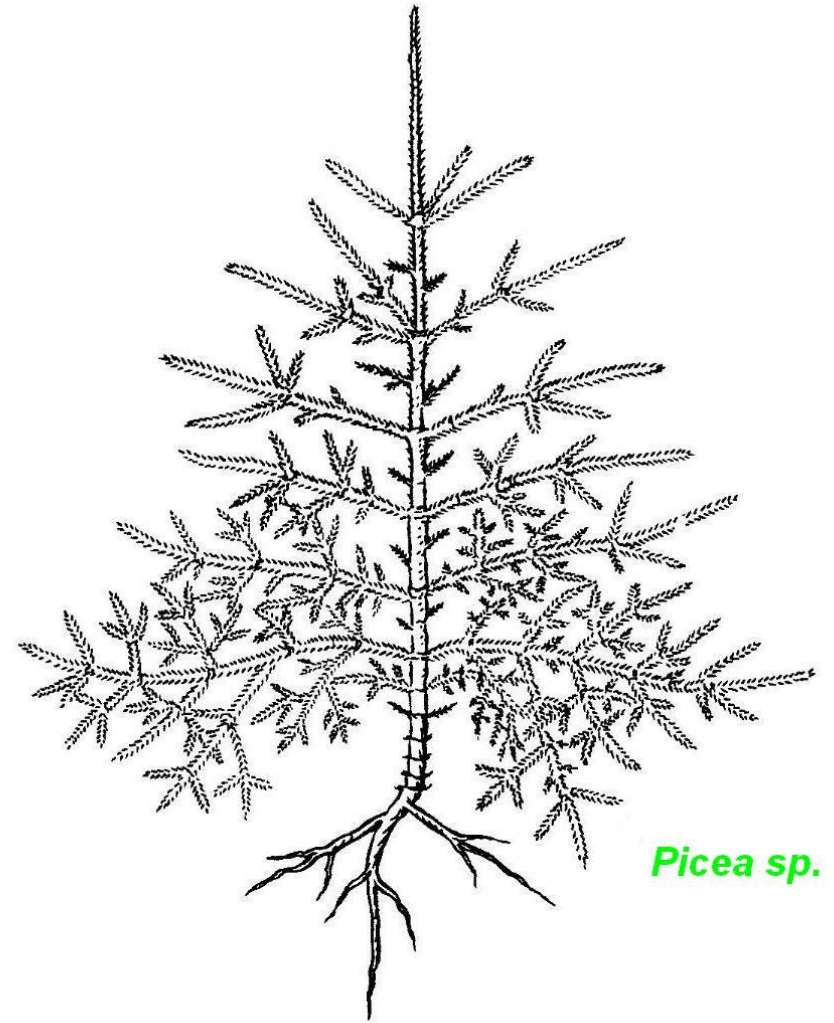
ветвление баранца

ветвление плауна поникающего

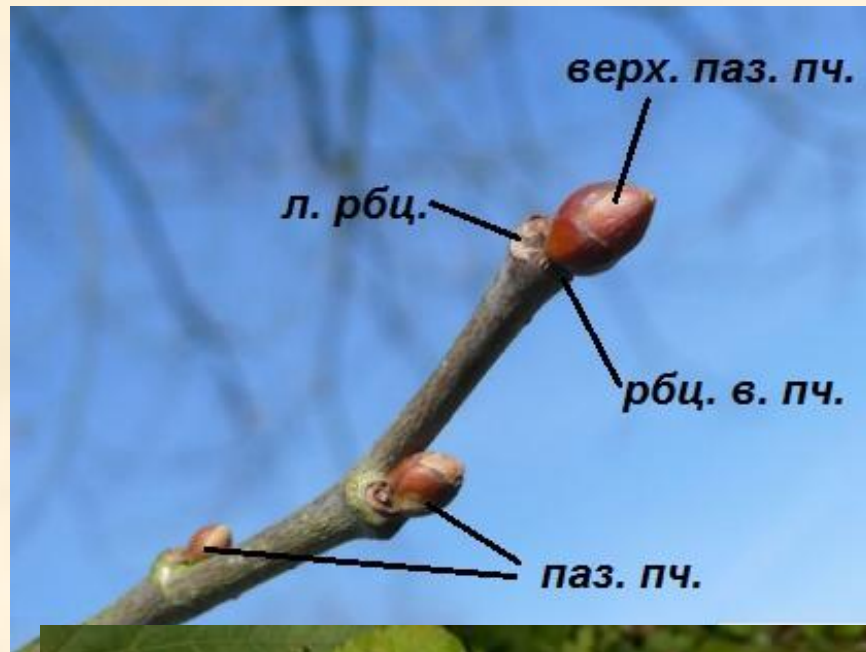
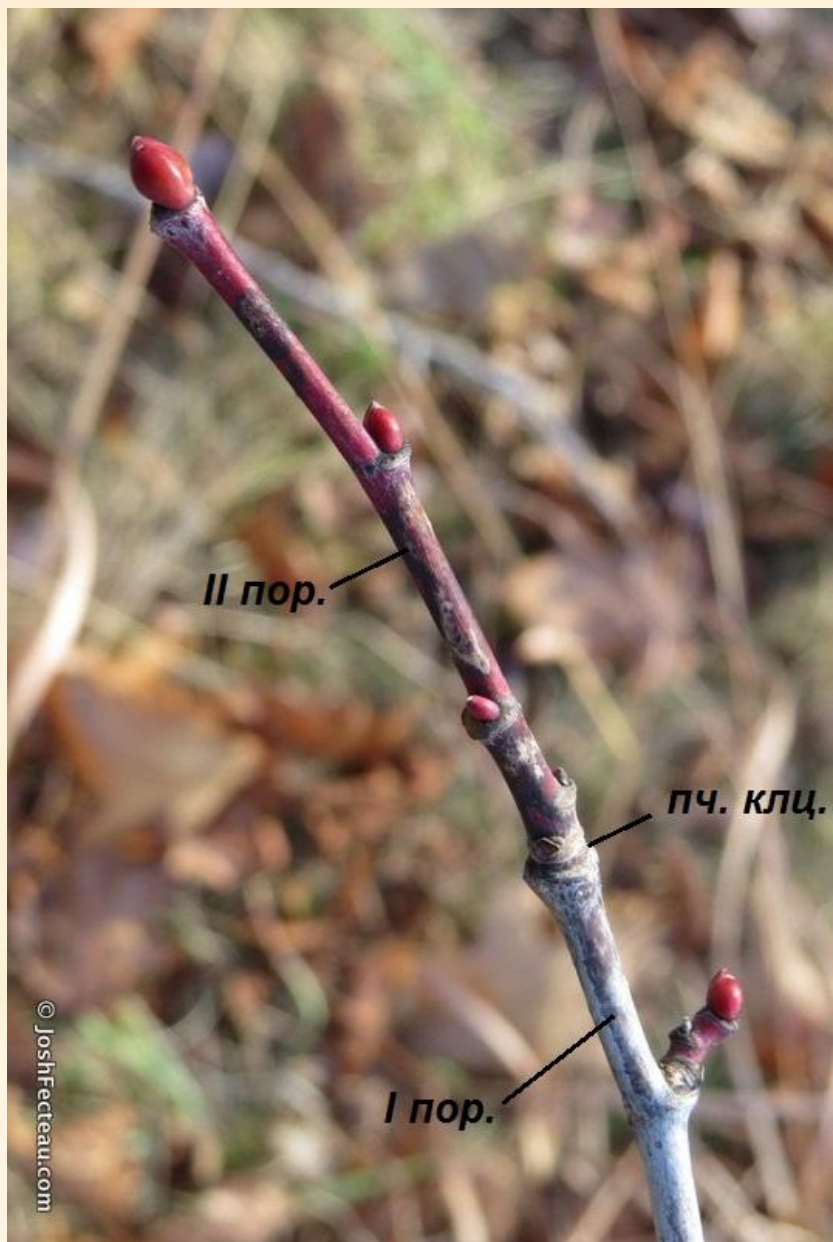
Lycoperodium selago

L. cernuum

Моноподиальное ветвление пихты (род *Abies*)



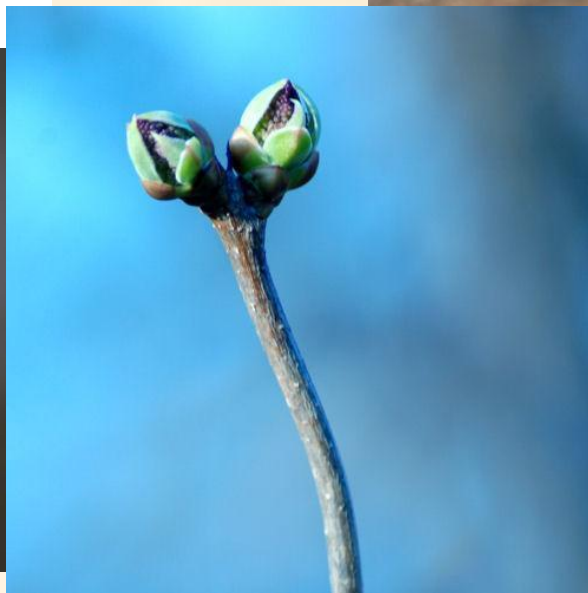
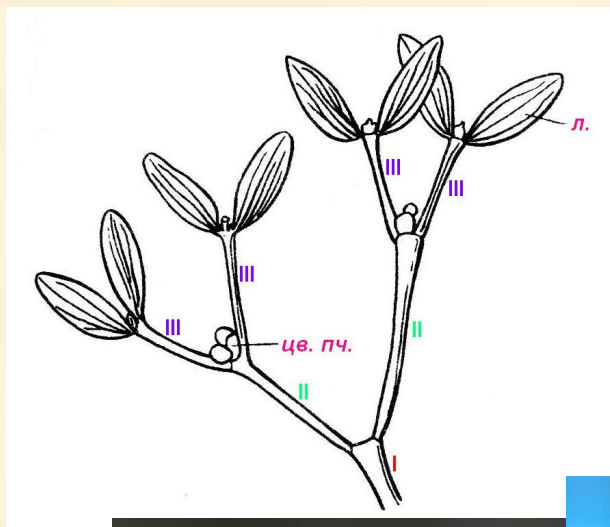
Симподиальное ветвление липы (*Tilia* sp.)



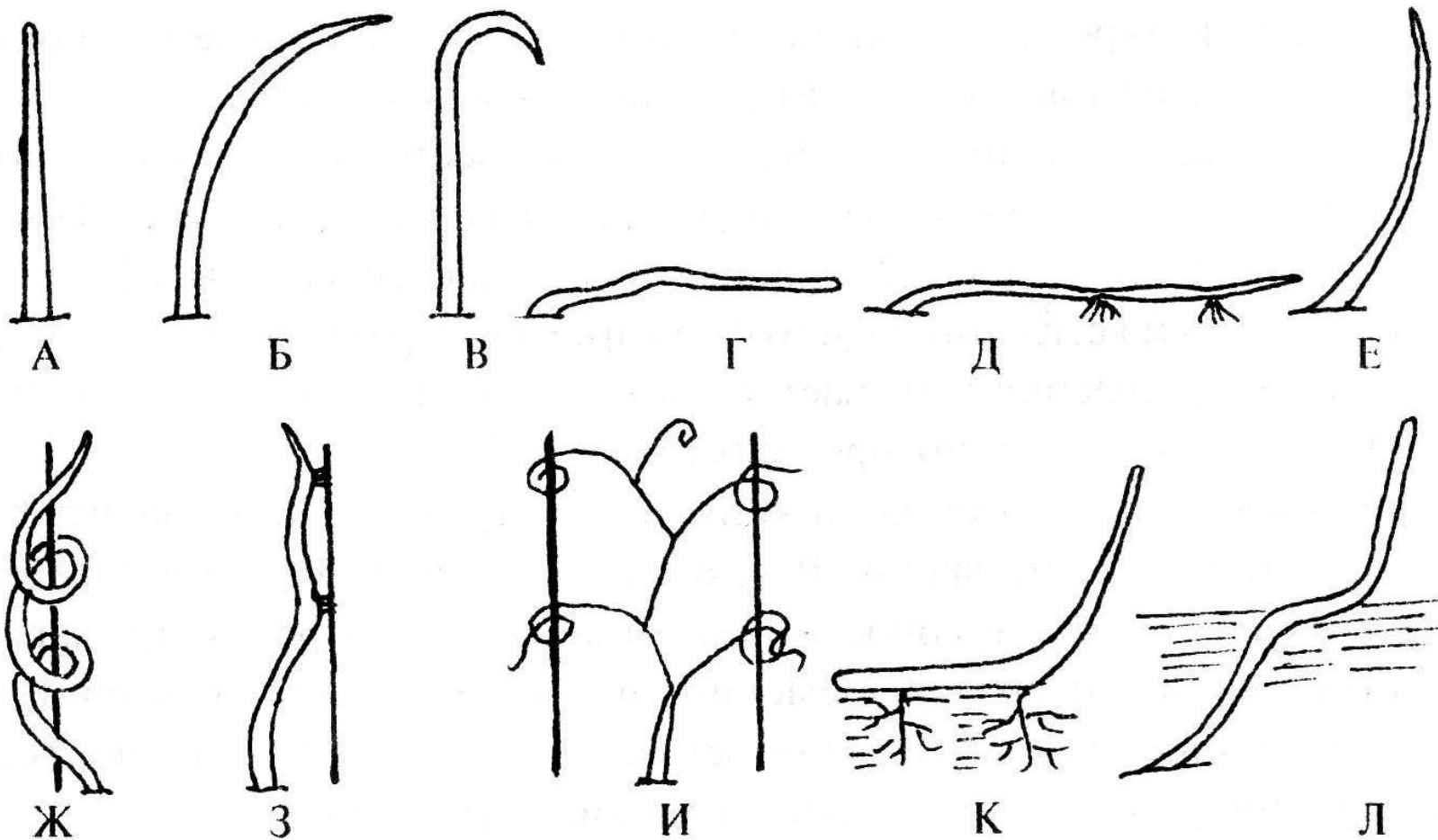
Ложнодихотомическое ветвление

Омела
(*Viscum album*)

Сирень
(*Syringa vulgaris*)



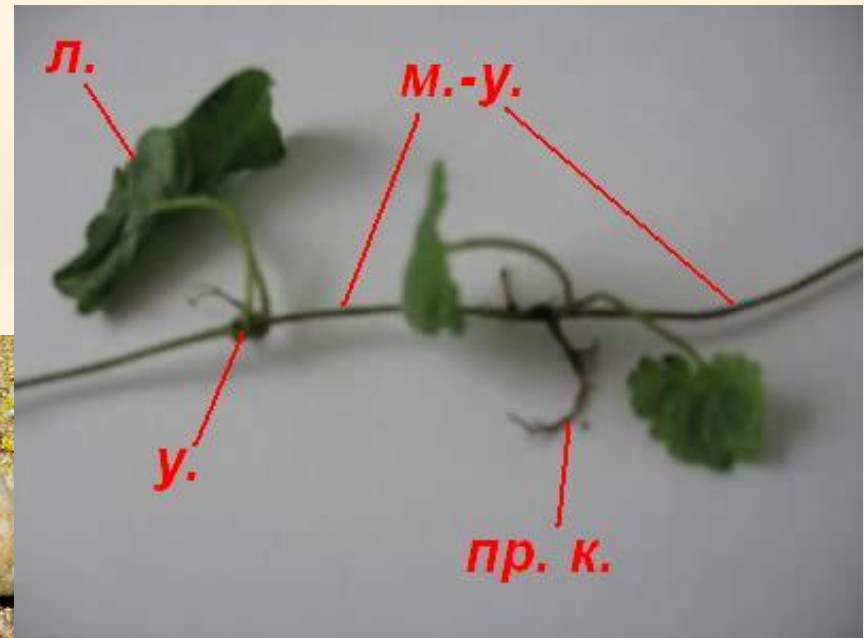
Типы побега по расположению



Ортотропный побег тростника (*Phragmites australis*) и вьющийся побег повооя (*Calystegia sepium*)



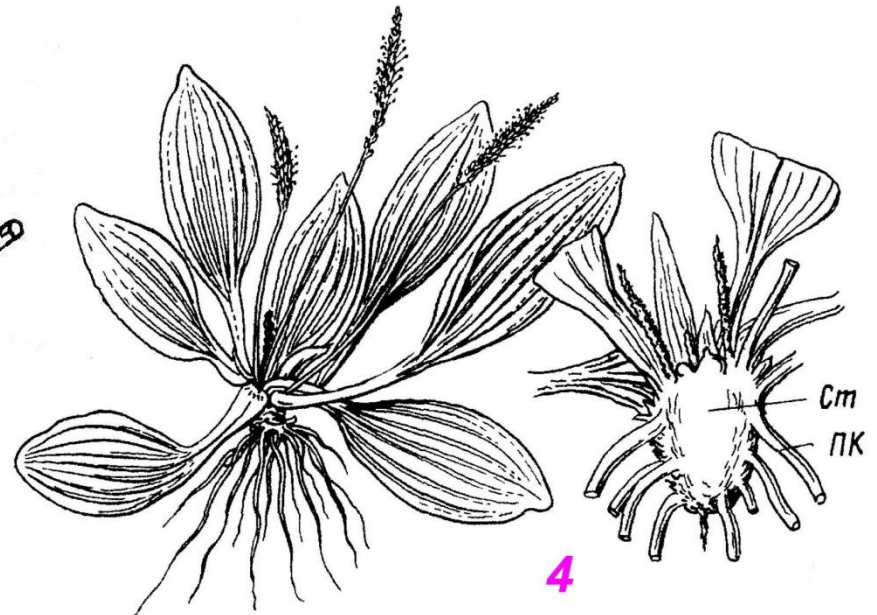
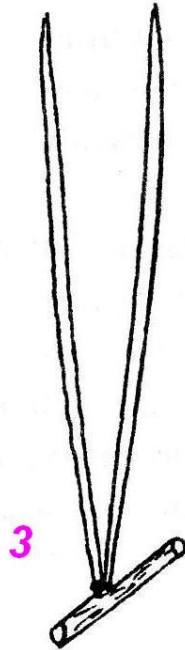
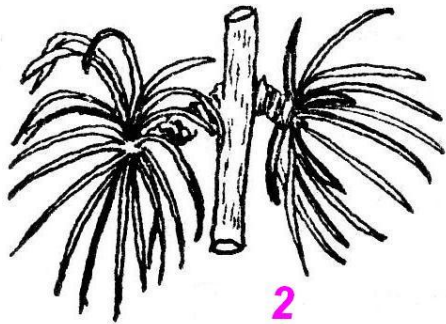
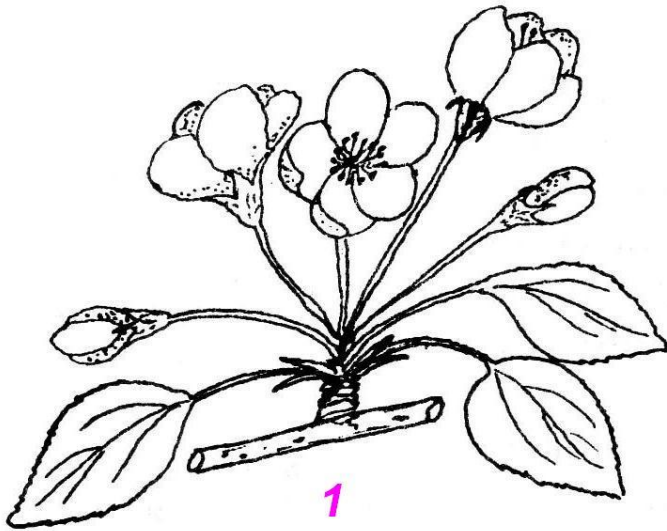
Плагиотропный побег будры (*Glechoma hederacea*)



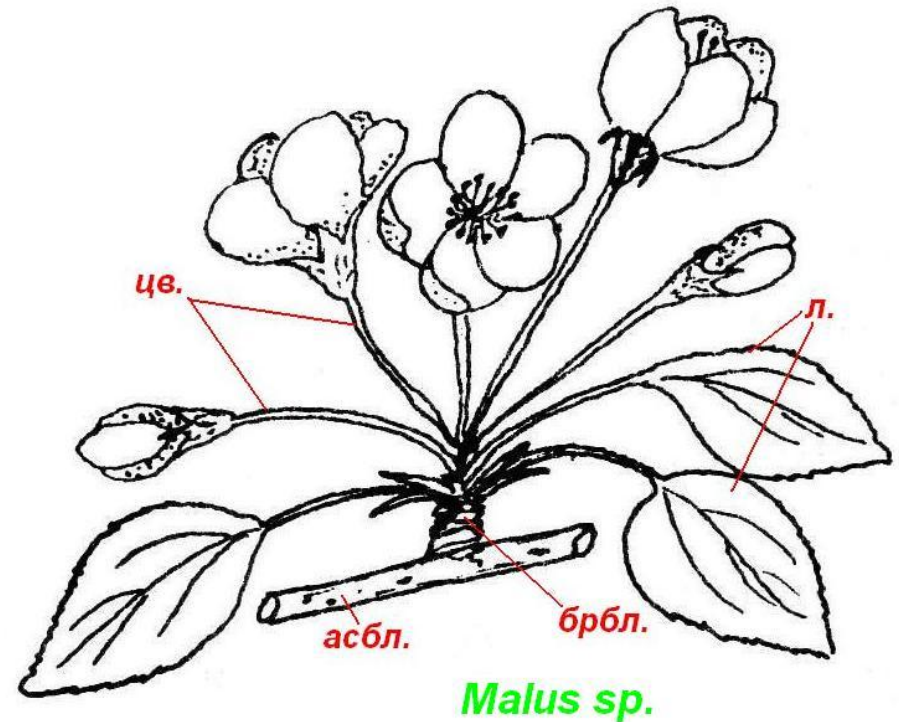
Анизотропный побег спорыша (*Polygonum aviculare*)



Разнообразие побегов по длине



Удлиненные и укороченные побеги груши (*Pyrus sp.*)



Занятие 6

*Строение апекса побега.
Первичное строение
стеблей двудольных*

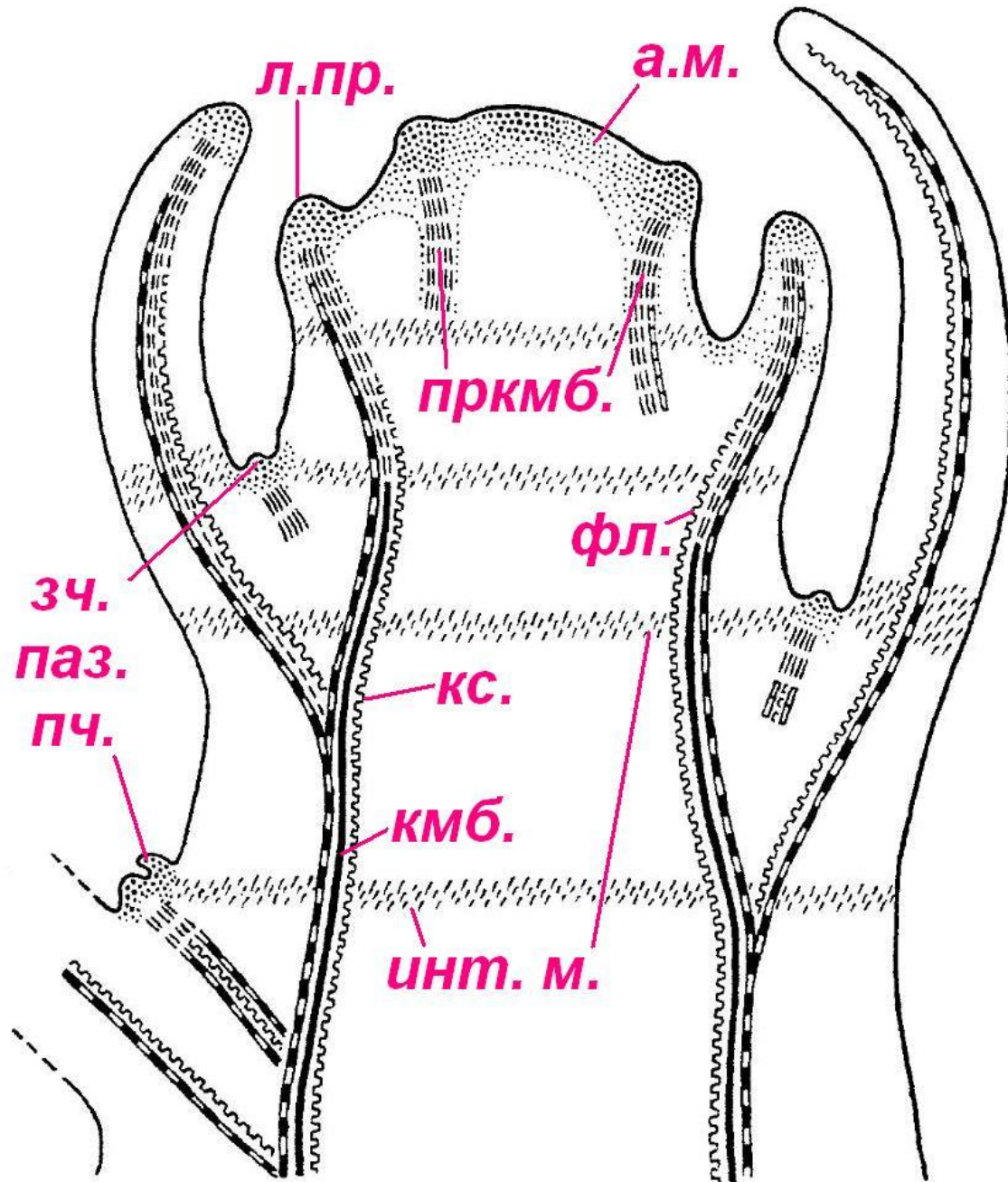
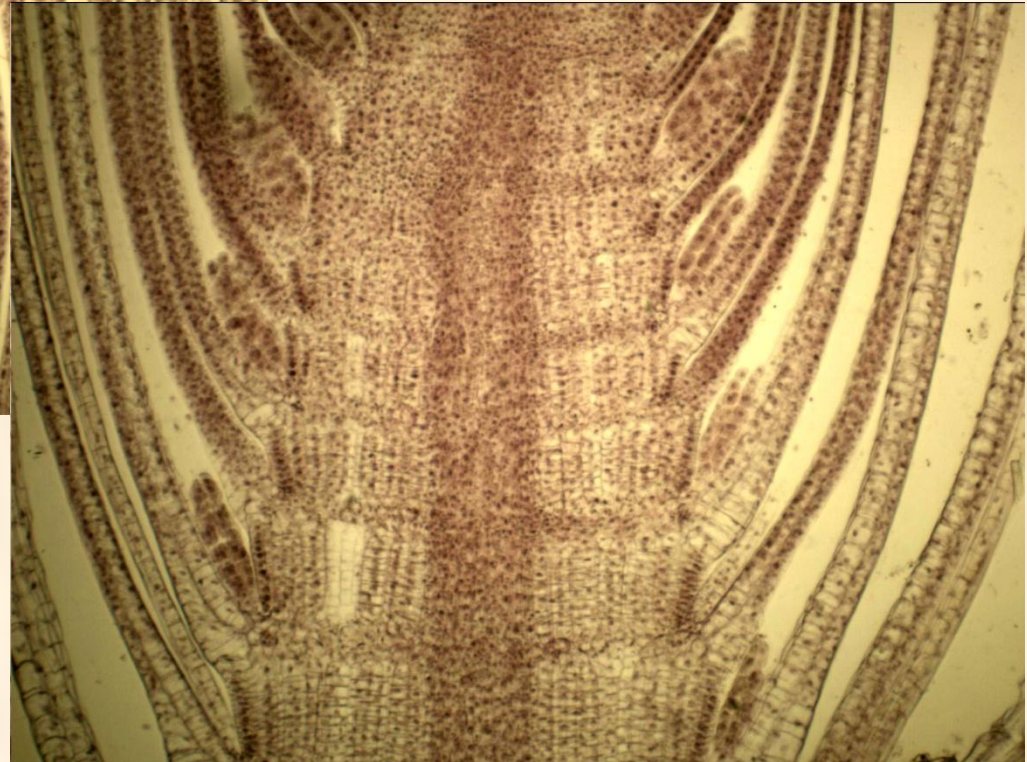
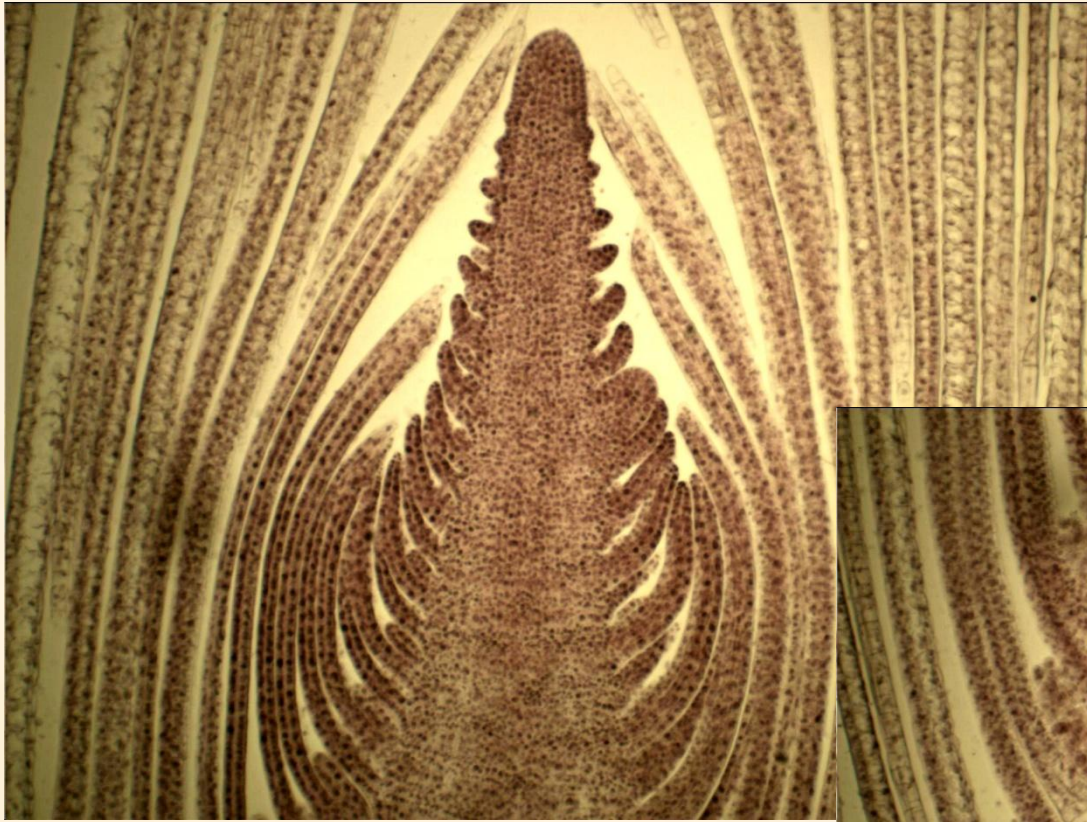
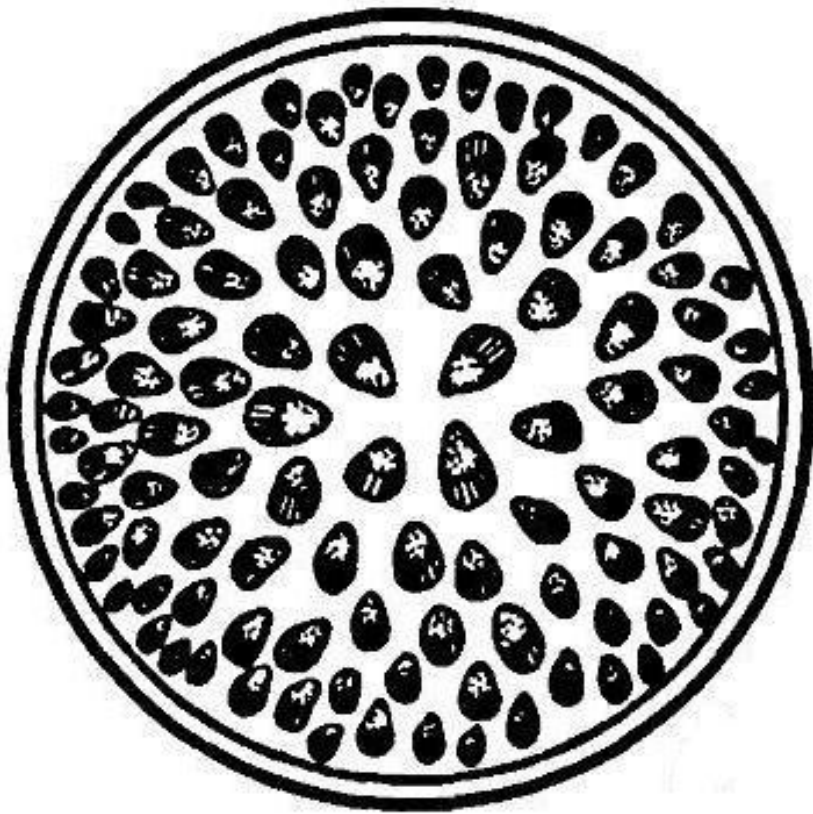


Схема
строения
апекса
побега

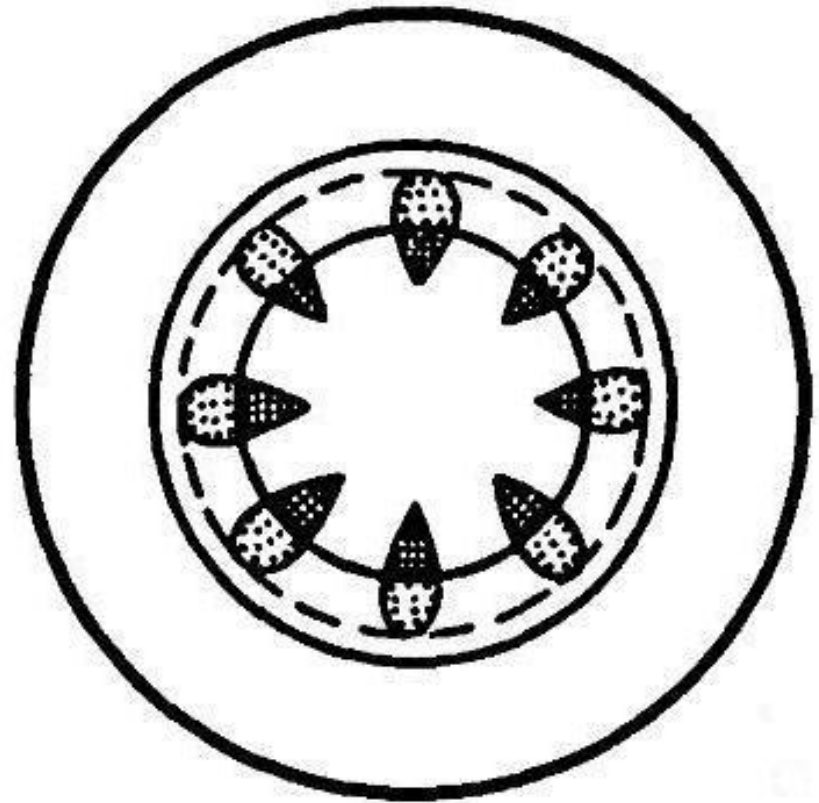
Продольный срез верхушки побега элодеи (*Elodea canadensis*)



Сравнительная схема строения проводящей системы стеблей двудольных и однодольных

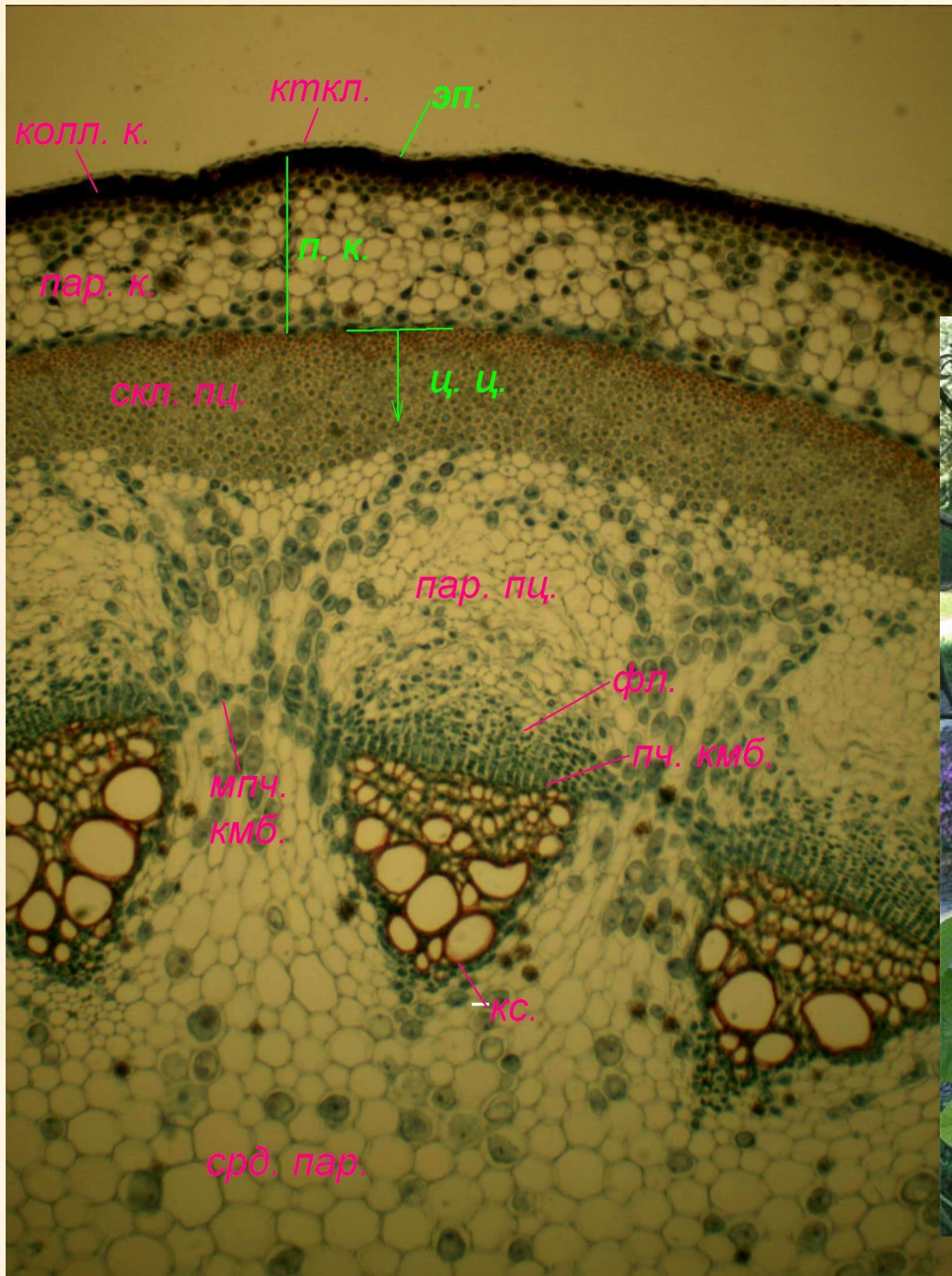


однодольные

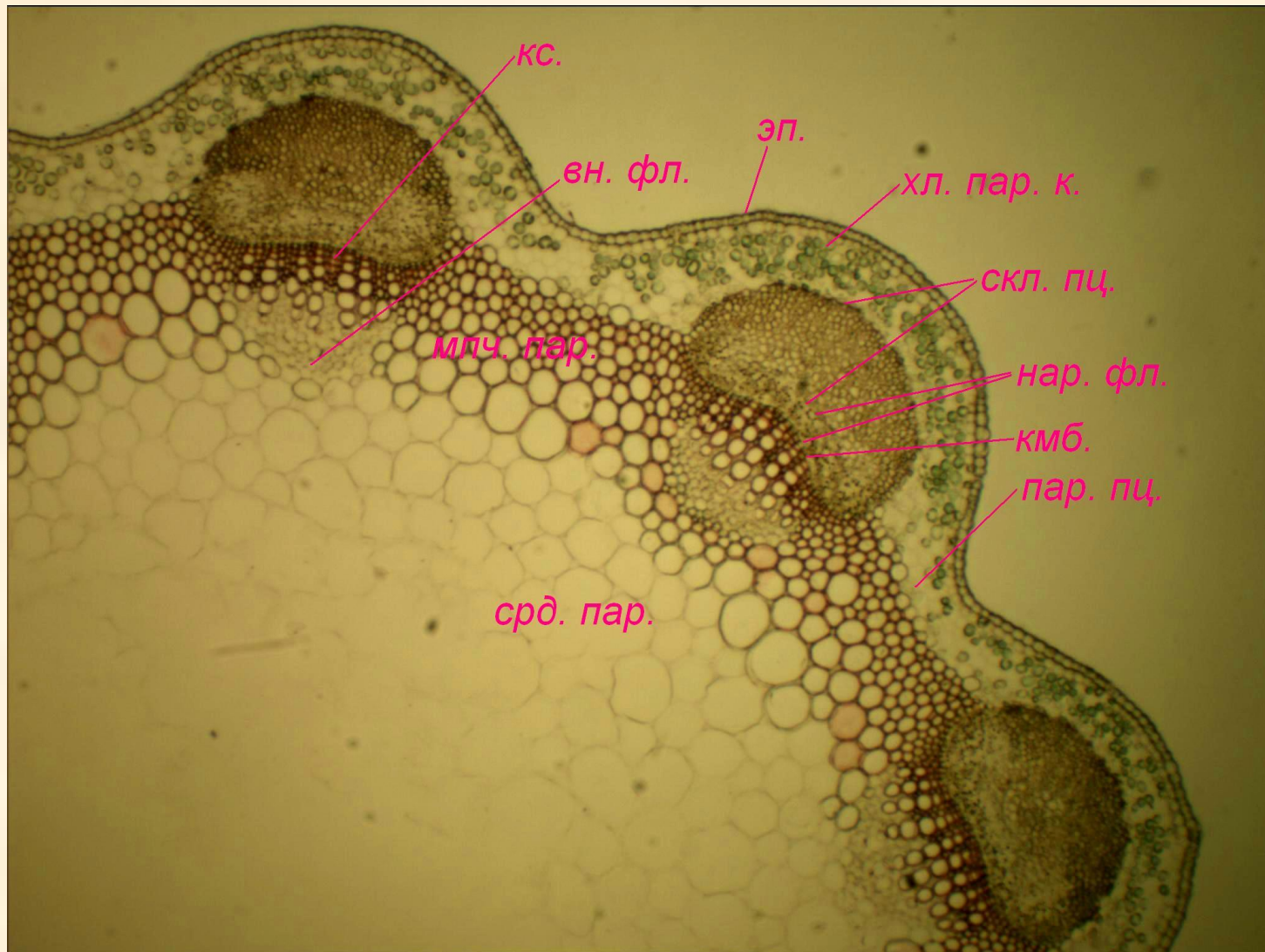


двудольные

Поперечный срез стебля кирказона (*Aristolochia siphon*)



Поперечный срез стебля клевера (*Trifolium* sp.)



Поперечный срез стебля льна (*Linum ussitatissimum*)

