

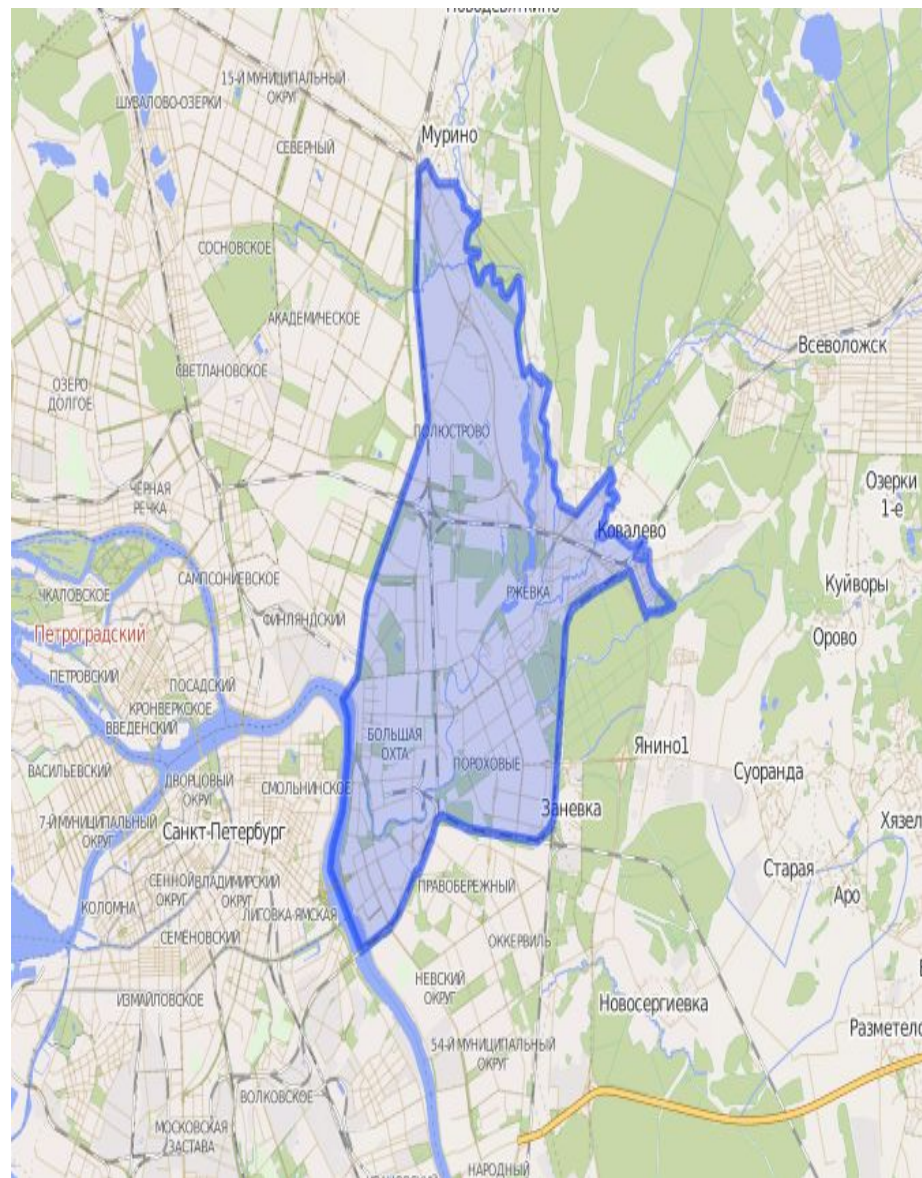
Красногвардейский район





Красногвардейский район расположен на северо-востоке Санкт-Петербурга и охватывает местности на правобережье Невы. По уровню жизни занимает 7 место из 18 районов города. По исследованиям специалистов - это одна из зелёных и лучших частей города.

Красногвардейский район граничит с районами: Калининским до Пискаревского проспекта, далее с Приозерским до пересечения с улицей Центральная; Невским до западной стороны Октябрьской набережной, Центральным районом; Всеволожским районом Ленинградской области.



Красногвардейский район расположен на выезде из города и имеет хорошую систему транспортных магистралей. Это огромный плюс для быстрого выезда за город.

Территория района насыщена железнодорожными путями. В районе довольно развитая сеть троллейбусных и трамвайных линий. Что позволяет вам выбрать наиболее удобный способ передвижения.





На территории района находятся 41 образовательное учреждение, из них:

- 5 специальных (коррекционных);
- 2 Детско-юношеских спортивных школы,
- Подростково-молодёжный центр «Охта»; который включает в себя огромный выбор современных направлений, что так важно сейчас для наших подростков.
- Центр «Физкультура и здоровье»;
- 3 Учреждения дополнительного образования детей(достаточное количество). Это позволит занять вашего ребенка и дать ему качественное всестороннее образование.
- 4 центра по оказанию социальных услуг населению.

В районе большое количество ВУЗов, что позволяет абитуриентам выбрать профессию по душе и рядом с домом.

Например:

1. Северо-Западный государственный медицинский университет им. И.И. Мечникова

2. Медицинская академия последипломного образования, стоматологический центр

3. Российский государственный гидрометеорологический университет

4. Северо-Западный открытый технический университет

5. Остеопатической медицины институт и другие.



Гипермаркеты и сетевые магазины

- Лента
- Окей
- Оптоclub Ряды
- Леруа Мерлен
- К – Раута
- /
- /
- /
- Дикси
- Бетховен
- Евросеть
- Ювелирный магазин
585
- Sushi
- /
- /
- /

Красногвардейский район очень зеленый и живописный. Что благоприятно сказывается на самочувствии и настроении жителей.

Сад Нева со статуей Охтенки (финки-ингерманландки)
коренной жительнице этих земель)

Ржевский
лесопарк

Сады и парки
Красногвардейского
района

Полюстровски
й парк

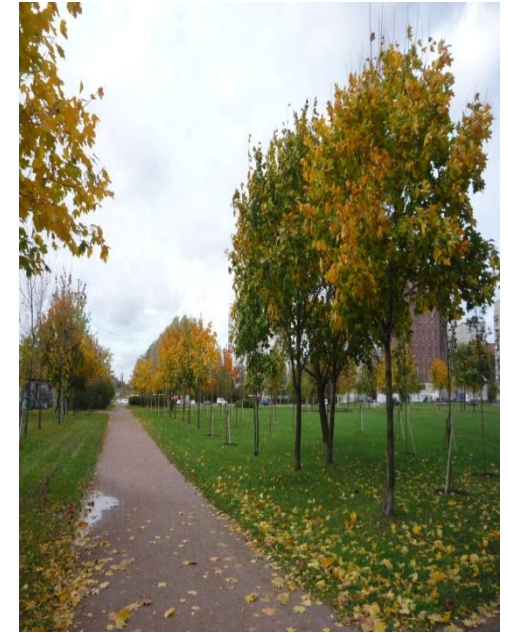
Парк Малиновка

Малоохтинский
парк



Санкт-Петербург невозможно представить без этой части. Здесь можно найти всё, что пожелаешь.

Зелёный, уютный и развитый Красногвардейский район рад принять в гости и на постоянное место жительства всех и



Спасибо за внимание

