



МИС в ЛПУ



Цель работы

- Исследование медицинских информационных систем

Задачи
решаемые
МИС



- сбор информации о пациенте
- хранение, обработка, передача информации
- контроль выписки пациентов

- статистическая карта выбывшего из стационара (форма № 066/у-02);
- выдача рецептов (форма № 148-1/у-88);
- выписка из медицинской карты;
- переводной и выписной эпикриз.
- заполнение талона амбулаторного больного при посещении врача.

Работа

Медицинские информационные системы в ЛПУ:

Название организации	Медицинская информационная система
НИИ Склифосовского, Институт хирургии им АВ Вишневского, ГКБ1	МИС «Медиалог»
Поликлиника №4 УД президента РФ, НИИ Гельмгольца », Микрохирургия глаза» им Федорова	МИС «MedWork»
Детская Филатовская больница, Московская областная психоневрологическая больница	МИС «Аksi-клиника, Аksi-офис, Аksi-регистратура»
ГУЗ Роддом № 4, «Центр здоровья»	1С-Рарус
МОНИКИ, Госпиталь для ветеранов войны № 3, Российская детская клиническая больница	МИС «Эверест»
ГП № 174, ГКБ № 174 ,ГКБ № 70, ГКБ 60, ГКБ №55, ГКБ №19	МИС «Фобосмед»
Мастердент , Медэкспресс , Будь здоров	МИС «Инфоклиника», «Инфодент»
ГКБ № 12, Медсанчасть №1 АМО ЗИЛ, НИИ Геронтологии МЗ РФ	МИС «Э-Куб»

Характеристика медицинских информационных систем:

Медицинская информационная система	Достоинства медицинской информационной системы
МИС «Медиалог»	Состоит из модулей, каждый модуль содержит определенную функциональность, которая позволяет медицинскому учреждению автоматизировать определенные виды своей деятельности
МИС «MedWork»	В систему встроен редактор всего, что пользователь видит на экране. Можно легко и быстро настроить пользовательскую среду (убрать кнопку или целый функционал., изменить любое поле, добавить надпись на форму,)
МИС «Аksi-клиника, Аksi-офис, Аksi-регистратура»	Простой и логичный интерфейс программных систем. Четкая клиентоориентированность, ориентация на эффективное решение требуемых задач клиентов, модульный принцип компоновки
1С-Рарус	Повышает качество и скорость обслуживания больных; планирует работу подразделений, уменьшает вероятность

Информационная система (ИС) – это система построенная на базе компьютерной техники, предназначенная для хранения, поиска, обработки и передачи значительных объёмов информации, имеющая определённую практическую сферу применения. В частности информационные системы применяются в медицине.

Медицинская информационная система:



- **повышает качество обслуживания пациентов**
- **предоставляет удобный и быстрый доступ к большим объемам медицинской информации**
- **снижает организационные и временные издержки при подготовке отчетов**
- **сокращает число ошибок при составлении медицинских документов**
- **значительно облегчает и упрощает работу медперсонала**

Шаблоны AKSi-офис

Создать

Мои шаблоны

Шаблоны AKSi-офис



Выписка из
медицинск...



Выписной
эпикриз.dot



Переводной
эпикриз.dot



Рецепт Форма
N
148-1_y-88.d
ot



Статистич...
карта выб...



Талон
амбулатор...



Просмотр

Просмотр невозможен.

Создать

документ

шаблон

OK

Отмена

**статистическая
карта
выбывшего из
стационара
(форма №
066/у-02)**

**рецепт
(форма №
148-1/у-88)**



**талон
амбулаторного
пациента
(форма №
025-12/у)**

**Наша
информационная
система работает
на основе
ГОТОВЫХ
шаблонов**

**выписка из
медицинской
карты**

**переводной
и выписной
эпикриз**



Информационная система Aksi-office позволяет использовать смарт-теги со встроенным справочником лекарств и коды заболеваний

Действующие вещества

Information icon (i) ▼

Действующие вещества: Мебгидролин

- Мебгидролин*
- Мебгидролин* + Цинка сульфат
- Яндекс.Словари: определение "Мебгидролин"
- Энциклопедия лекарств rlsnet.ru: "Мебгидролин"

Глобус инициалы Проверка новых действий на www.aksimed.ru...

- Удалить смарт-тег
- Не распознавать "Мебгидролин" ▶
- Параметры смарт-тегов...

Наименование и коды заболеваний

Information icon (i) ▼

Наименования и коды заболеваний: Грипп

- J10 Грипп, вызванный идентифицированным вирусом гриппа
- J11 Грипп, вирус не идентифицирован
- J12.2 Пневмония, вызванная вирусом парагриппа
- J20.4 Острый бронхит, вызванный вирусом парагриппа

Глобус инициалы Проверка новых действий...

- Удалить смарт-тег
- Не распознавать "Грипп" ▶
- Параметры смарт-тегов...

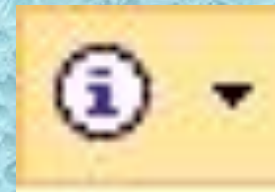
Действие смарт тегов

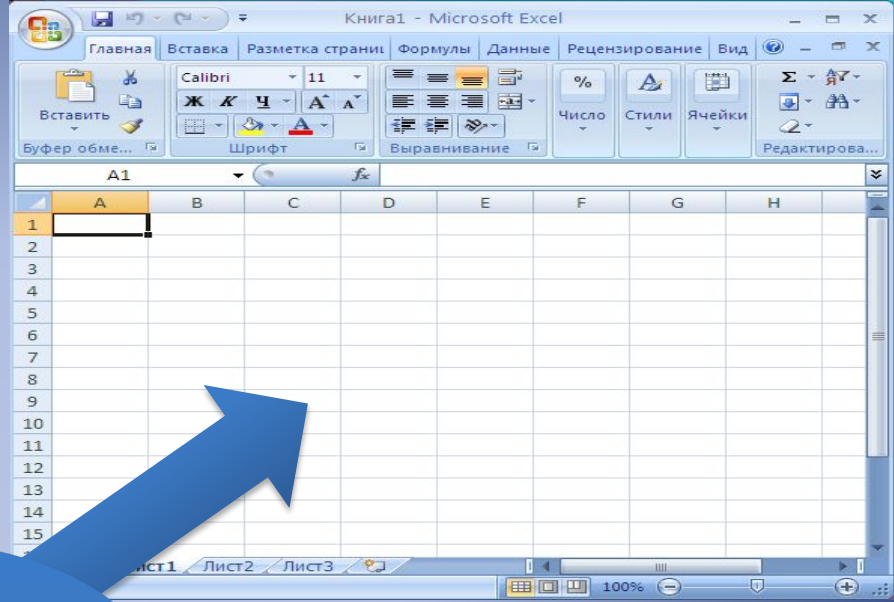
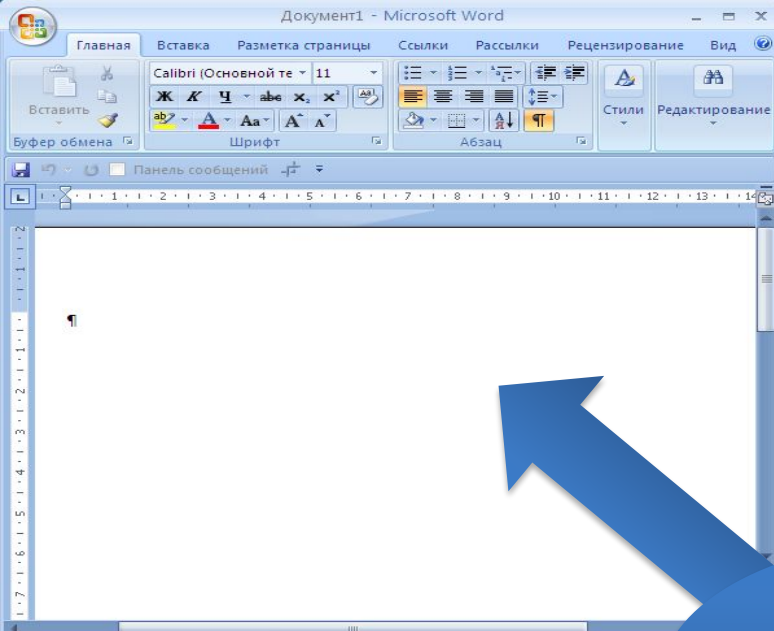
Парацетамол



Для использования смарт тегов, необходимо ввести слово, которое будет распознано, как действующее вещество или как наименование заболевания и нажать на пробел

Microsoft Word подчеркнет его фиолетовой прерывистой линией и при наведении на текст появится кнопка «Действия смарт тегов»

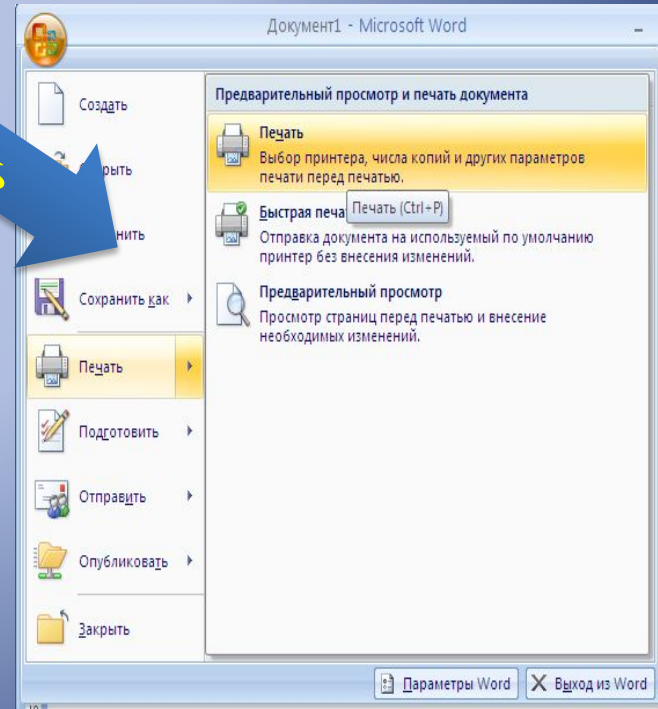
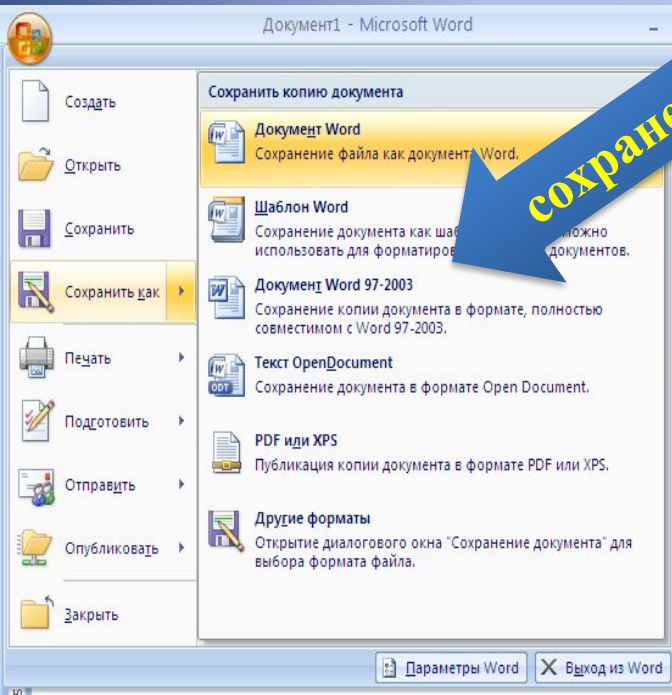




МИС AKSi-офис

сохранение

печать



ВЫВО

Д

Чрезвычайная **полезность** для автоматизации работы ЛПУ. В состав AKSi-офис входят полностью готовые к использованию и соответствующие утвержденным формам шаблоны самых распространенных медицинских документов

Преимущества медицинской информационной системы AKSi-офис:

Доступность медицинских информационных технологий, реализованных в AKSi-офис, для обычного пользователя. Эта система быстро и легко устанавливается и функционирует на базе пакета Microsoft Office

Универсальность. Эта система нужна в любом ЛПУ, независимо от его размера, профиля и сферы деятельности. Внедрение медицинских информационных технологий, электронной истории болезни, компьютерного учета пациентов актуально для всех медучреждений