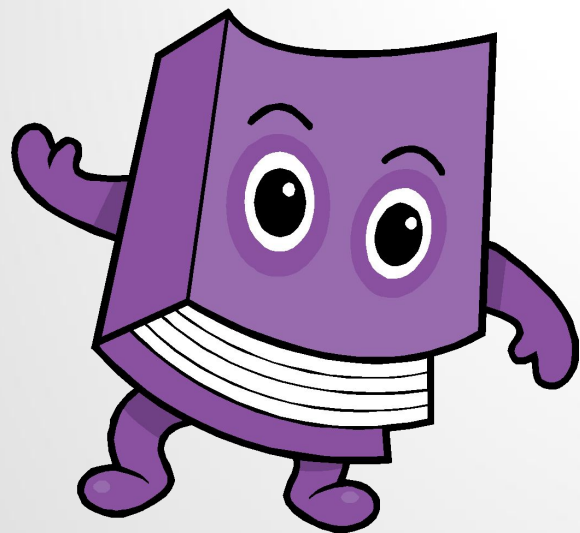
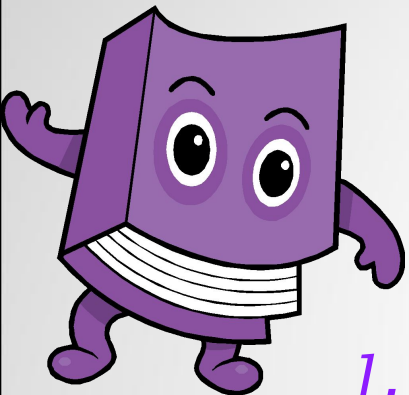


МАТЕМАТИКА-6

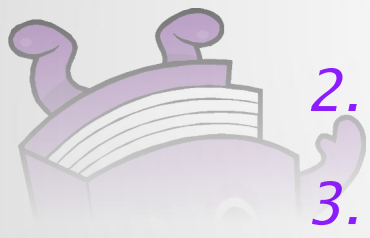




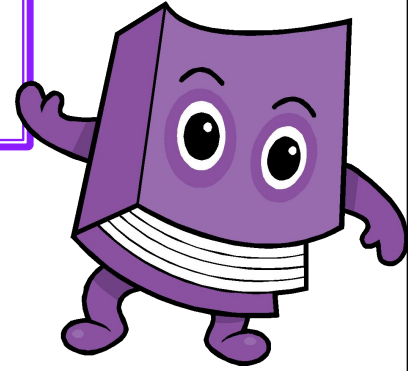
План урока:

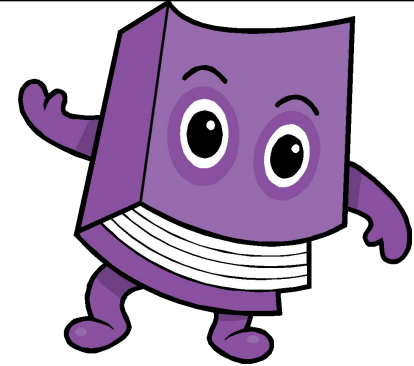


1. *Коэффициент*
2. *Раскрытие скобок*
3. *Подобные слагаемые*
4. *Домашнее задание*



ЦИЕНТ

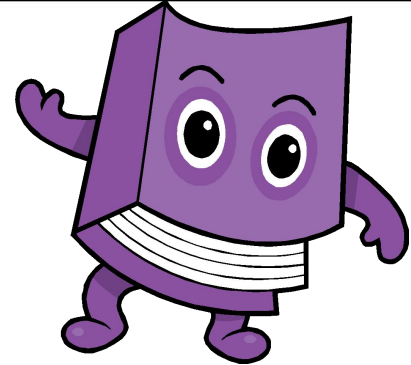




Если выражение является произведением числа и одной или нескольких букв, то это число называют **коэффициентом**.

В выражении **(7ab)**, коэффициент **7**;
(-5,2 c), коэффициент **-5,2**;
(-xy), коэффициент **-1**;
(2mn) · (-3), коэффициент **-6**.

Выполним № 1261



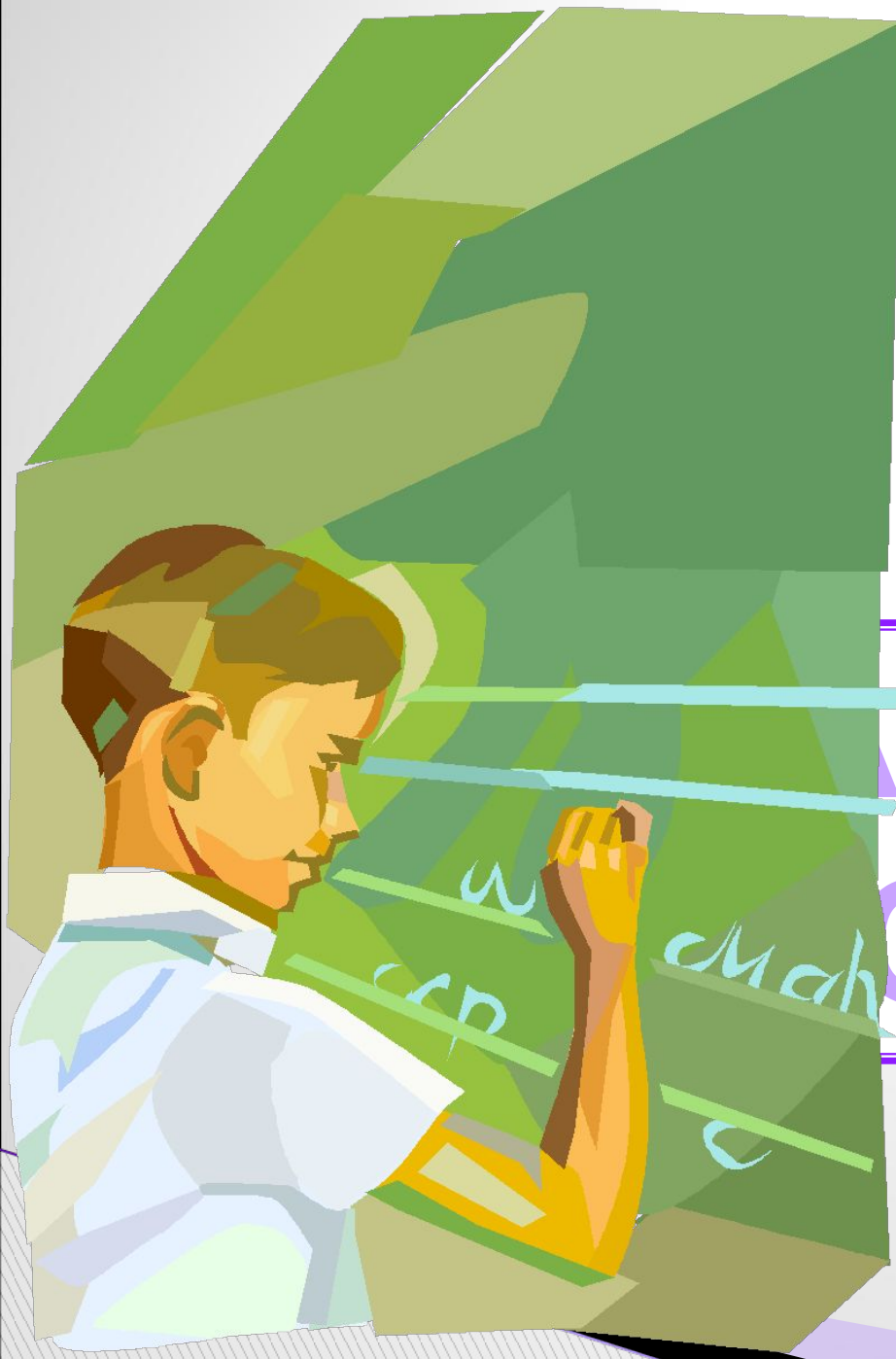
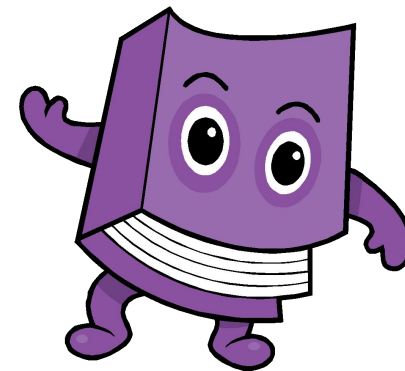
$$а) 8m \cdot 7 = \underline{56m};$$

$$б) -4 \cdot (-12x) = \underline{48x};$$

$$в) -2p \cdot (-1,4) = \underline{2,8p};$$

$$г) \frac{2}{3}a \cdot \left(-\frac{7}{8}b\right) \cdot \left(-\frac{3}{8}\right) = \underline{\frac{7}{32}ab}$$

$$м) -1\frac{3}{5} \cdot (-m) \cdot \left(-1\frac{1}{2}\right) = -\frac{12}{5}m = \underline{-2\frac{2}{5}m}$$



ОСКРЫТИЕ СКОБОК

ВЫПОЛНИМ № 1304

$$a) (x+y-z) \cdot 3 = 3x + 3y - 3z$$


$$б) 4 \cdot (m - n - p) = 4m - 4n - 4p$$


$$в) -8 \cdot (a - b - c) = -8a + 8b + 8c$$


ВЫПОЛНИМ № 1304

$$a) (2x - y + 3) \cdot (-2) = -4x + 2y - 6$$

$$б) (3m - 2n + p) \cdot (-1) = -3m + 2n - p$$

$$в) (a + 5 - b - c) \cdot m = am + 5m - bm - cm$$

Задание:

Раскрыть скобки

$$-2 \cdot (a+b-c)$$

$$-2a-2b+2c$$

$$6 \cdot (-a-b+d)$$

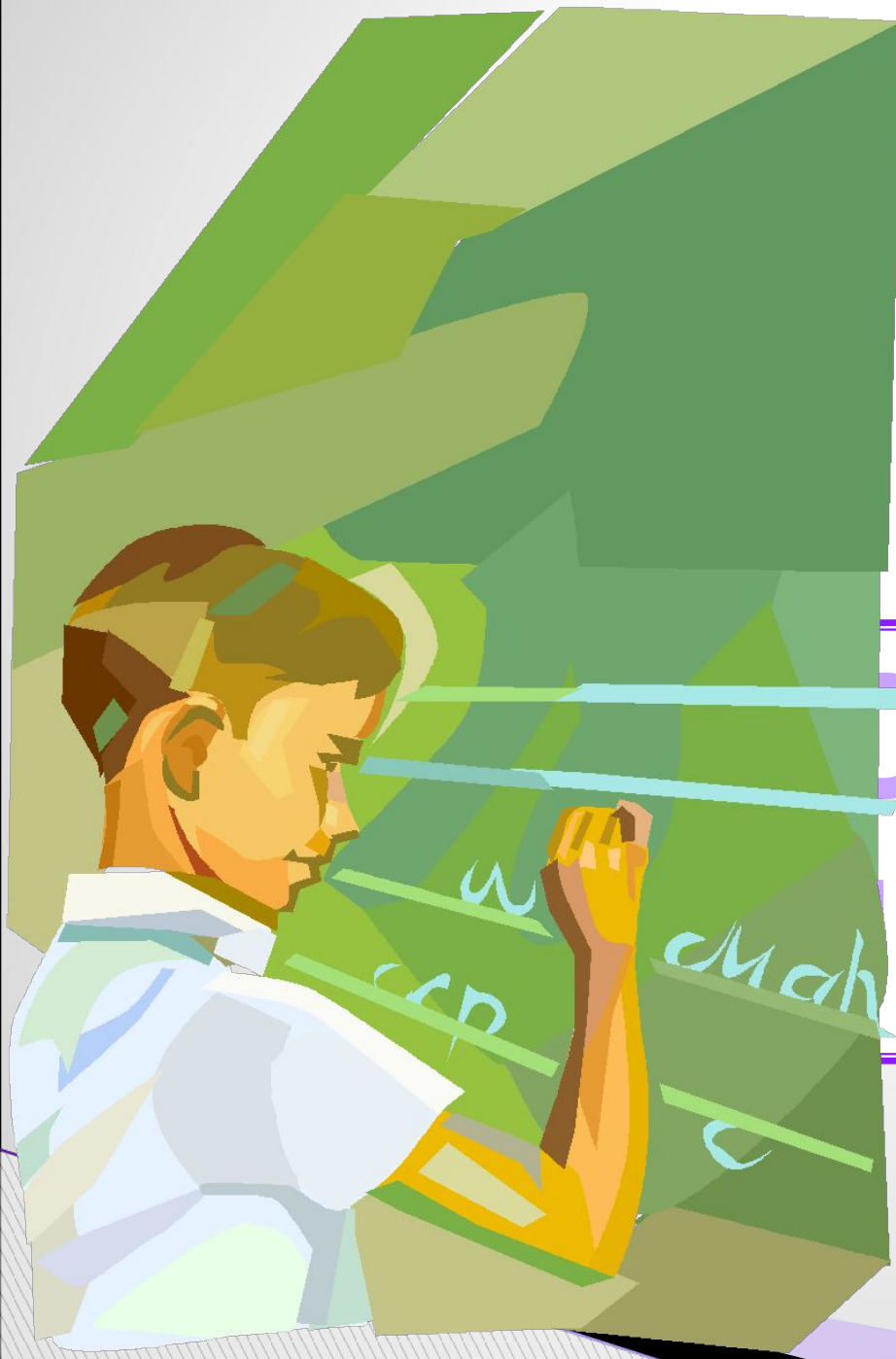
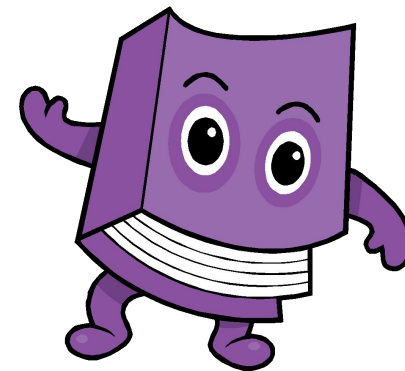
$$-6a-6b+6d$$

$$(-a-b-c) \cdot (-4)$$

$$4a+4b+4c$$

$$(2a+3b-4c) \cdot 5$$

$$10a+15b-20c$$



ПОДОБНЫЕ ЗАДАЧАЕМЫЕ

**Что общего и чем отличаются
данные слагаемые?**

$$5a + 2a - 12a$$

Подобный - похожий , схожий с чем-то,
близкий, подходящий, одного вида, образа,
свойства или качества.

(Из словаря В.И.Даля.)



ПОДОБНЫЕ СЛАГАЕМЫЕ-

*слагаемые, имеющие
одинаковую буквенную часть.*

1. Чем могут отличаться подобные слагаемые?
2. Что значит привести подобные слагаемые?

Задание:

Выполнить приведение
(сложение) подобных слагаемых:

$$\text{а) } -3a + 6a - 9a = a(-3 + 6 - 9) = -6a$$

$$\text{б) } -8c + 3c + 8c = (-8c + 8c) + 3c = 3c$$

$$\text{в) } -k + 4k - 7k = k(-1 + 4 - 7) = -4k$$

$$\text{г) } 7ab - 3ab + 2ab = ab(7 - 3 + 2) = 6ab$$



Упростить выражения:

$$\text{а) } 8c + 12c - 21c + c = 0c = 0$$


$$\text{б) } \underline{10a} - \underline{a} - \underline{x} + \underline{7x} = 9a + 6x$$

$$\text{в) } \cancel{x} + \cancel{y} - \cancel{x} - \cancel{y} + 4 = 4$$

$$\text{г) } \underline{-15c} - \underline{15a} + \underline{8a} + \underline{4c} = -7a - 11c$$

$$\text{д) } \underline{25n} - \underline{n} - \underline{m} + \underline{12m} = 24n + 11m$$

Решить уравнение:


$$3 \cdot (2x+8) - (5x+2) = 0$$

$$\underline{6x} + 24 - \underline{5x} - 2 = 0$$

$$x + 22 = 0$$

$$x = 0 - 22$$

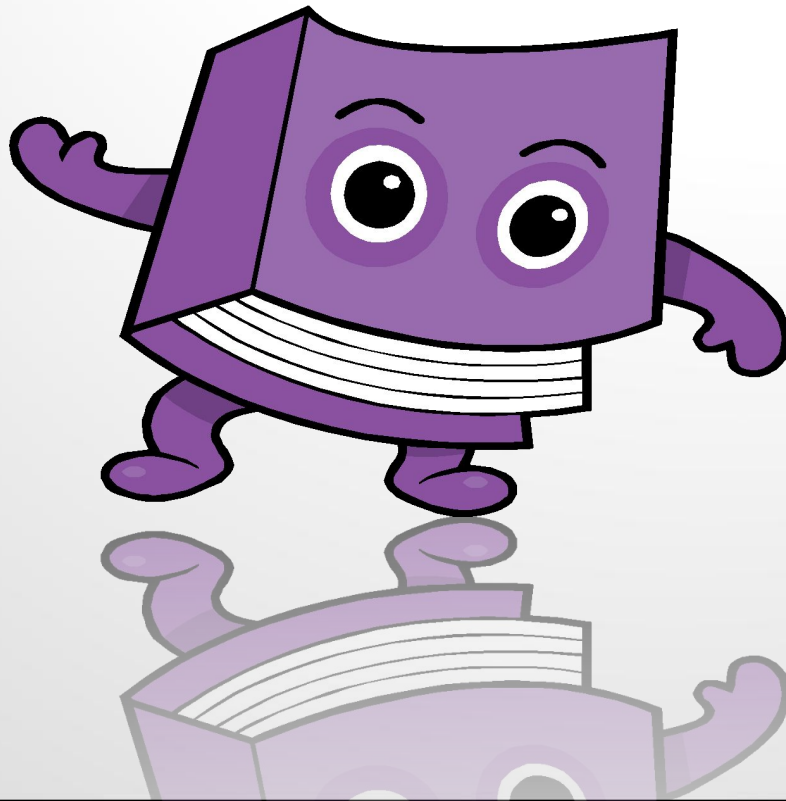
$$x = -22$$

Ответ: $x = -22$

Итог урока:

1. Какие слогаемые называются подобными?

2. Чем могут отличаться друг от друга подобные слогаемые?



Домашнее задание:

**П.40-41, №1261(д-л), №1286,
№1287 (б,в)**

