

# Дворцовые перевороты

1725-1762

# **Дворцовые перевороты-**

**смена правителей,  
совершаемая  
дворянскими  
группировками при  
помощи оружия.**



# Работая с учебным материалом заполните таблицу

## Дворцовые перевороты 1725-1761 гг.

<i>Кто правил</i>	<i>Время правления</i>	<i>Опора правителя</i>
.....	.....	.....

# Эпиграф нашего урока:

**« Тут кротко или строго  
Царило много лиц.  
Царей не очень много  
А более цариц».  
А.К. Толстой.**

*«...время со смерти Петра  
до воцарения Екатерины II  
можно назвать эпохой  
дворцовых переворотов.»*



***В.О. Ключевский***



В чем причины дворцовых  
переворотов?

# Кто займёт престол?



- Пётр II  
по мужской линии сын  
Алексея Петровича ?



- Екатерина I –  
жена Петра I ?



# Кто претендент на престол?



# Кто займёт престол?

## Две группировки

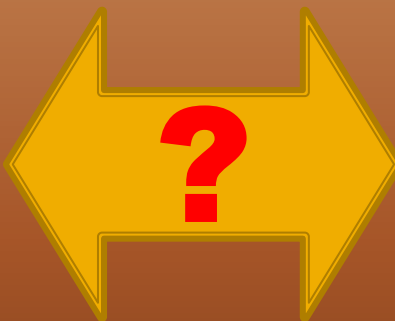


### Старая родовая аристократия.

Голицыны,  
Долгорукие.  
Духовенство

### Новая петровская знать.

А. Меншиков,  
Толстой,  
Ягужинский,







**Вопрос решила гвардия....**



# Причины дворцовых переворотов



Николай Ге.

Петр I допрашивает царевича Алексея Петровича в Петергофе

- Отсутствие чёткого порядка престолонаследия (1722 г. – Указ Петра I о престолонаследии – право монарха назначать себе преемника из числа всех своих родственников).
- Борьба за власть среди высшей знати.
- Высокая роль гвардии при дворе.

1725-1727

# Марта Скавронская – Екатерина I



Вторая жена Петра I, родившая ему 5 детей. Но в живых остались дочери **Анна** (замужем за герцогом Голштинским, живет в Германии) и **Елизавета** (16 лет)



# Фаворит императрицы

А. Меншиков

Меншиков стал фактическим правителем России. Он должен был помогать Екатерине управлять государством. Для этого был учрежден *Верховный тайный совет («верховники»)* с широкими полномочиями.



1727-1730

# Пётр II Алексеевич – внук Петра I



- **Сын царевича Алексея , воспитанный в окружении старой родовой аристократии. Император в 12 лет**

# Меншиков в Березове

Здесь  
закончился  
бурный и  
блестящий  
век  
фаворита.





1730-1740

Анна Ивановна

- дочь Ивана (V) Алексеевича

- Выбор Верховного Тайного Совета был сделан в пользу Анны Ивановны, дочери старшего брата Петра I, живущей в Курляндии.



# Кондиции – условия, ограничивающие самодержавную власть.

## Кондиции

- ✓ делить власть с Верховным Тайным Советом.

Без его ведома:

- ✓ не объявлять войны и мира;
- ✓ не вводить новых налогов;
- ✓ не награждать чиновников чином выше полковника;
- ✓ не жаловать вотчин;
- ✓ не конфисковывать вотчины без суда.
- ✓ Совет командует гвардией.



По совету гвардейцев  
Анна разрывает кондиции

# «Бироновщина».



- Наибольшее влияние при дворе императрицы получил ее фаворит- *Эрнст Бирон*.
- Важнейшие должности при дворе получили немцы, занявшие все места в Верховном Тайном Совете.

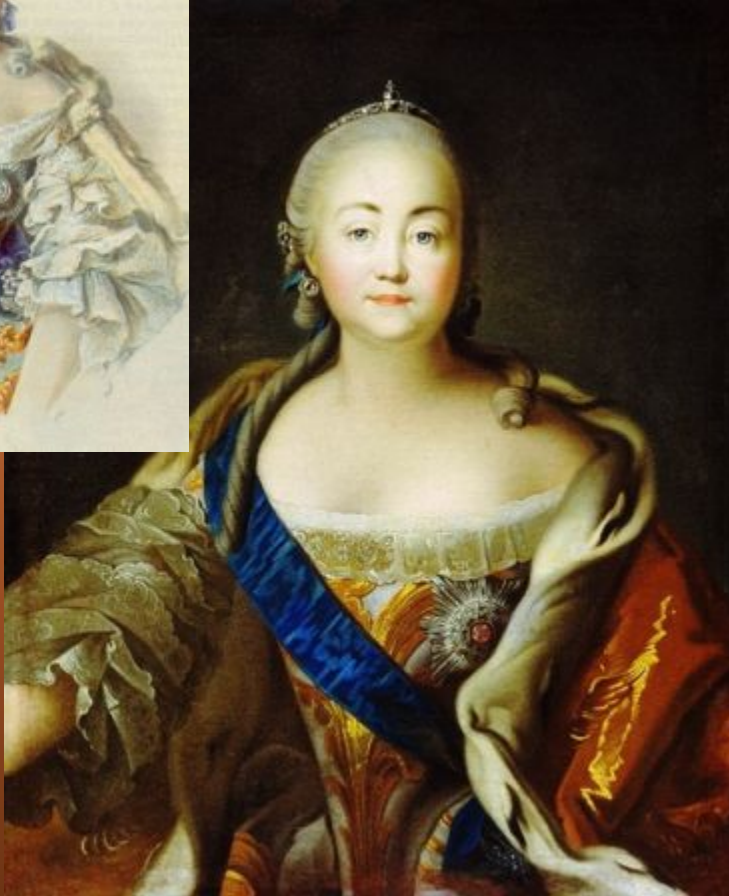
# 1740-1741 Иван VI Антонович (при Анне Леопольдовне)



- Внук сестры Анны Иоанновны.
- Регент - мать.
- Управлением государства практически не занималась, доверив его Кабинету министров.



# 1741-1761    Елизавета Петровна дочь Петра I



- Иностранцы были удалены от двора, а в управлении государством огромную роль стали играть фавориты - А. Разумовский, П. Шувалов, А. Бестужев-Рюмин и др.

# Императрица Елизавета Петровна в Царском Селе





# 1761-1762 Пётр III Фёдорович внук Петра I



Сын Анны Петровны, старшей дочери Петра I и герцога Голштинского. Рос и воспитывался в германском герцогстве. Уважал прусского короля Фридриха II

# 1762-1796

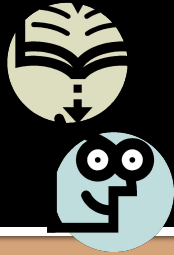
# Екатерина II жена Петра III



Петр III был смещен своей женой **Екатериной Алексеевной**, умной и честолюбивой женщиной. Новой императрицей стала Екатерина II, получившая титул Великой.

# **. Результаты дворцовых переворотов:**

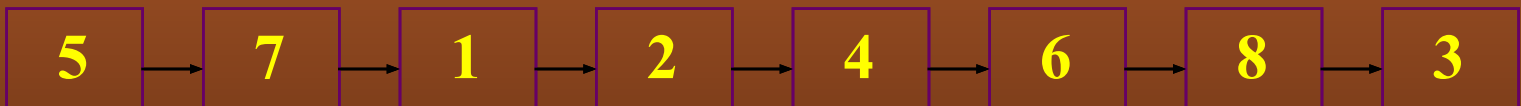
- 1. Сохранение абсолютной монархии.**
- 2. Усиление экономических и политических позиций дворянства.**
- 3. Существенное сокращение прав крестьян.**



# ПРОВЕРЬ СЕБЯ

Установите последовательность  
правления

- |                    |                 |
|--------------------|-----------------|
| 1. Пётр II.        | 5. Пётр I.      |
| 2. Анна Иоановна.  | 6. Елизавета I. |
| 3. Екатерина II.   | 7. Екатерина I. |
| 4. Иоанн Антонович | 8. Пётр III     |



# дворцовый переворот?



Екатерина I



Петр II



Анна Иоановна



Анна  
Леопольдовна  
Иван VI



Елизавета  
Петровна



Петр III



Екатерина II

**Дворцовый переворот** — смена правителей, совершавшаяся дворянскими группировками при помощи оружия.

# Правда или нет?



1. Дворцовые перевороты начались после смерти Петра I. (*Да или нет*)
2. Петр II – сын Петра I. (*Да или нет*)
3. Елизавета Петровна дочь Петра I. (*Да или нет*)
4. Анна Иоанновна жена Петра I. (*Да или нет*)
5. Меншиков был фаворитом Екатерины I (*Да или нет*)
6. Екатерина II – племянница Петра I. (*Да или нет*)
7. Петр III имеет отчество Федорович. (*Да или нет*)
8. Петр II имеет отчество Иванович. (*Да или нет*)
9. Дворцовые перевороты закончились с именем Екатерины II. (*Да или нет*)





# Подберите правильный термин



Члены совещательного органа управления страной, созданного после смерти Петра I

«Верховники»

Правление за малолетнего царя

Регентство

Условия, ограничивающие самодержавную власть

Кондиции.

Лучшая часть армии

Гвардия.

Правление в период Анны Иоанновны

«Бироновщина»



# Домашнее задание:

**§ 20-21.**

