
Здравствуйте !



Малахитовая шкатулка

Граница между Европой и Азией

Ермак Тимофеевич

«Каменный пояс» Земли русской

Урал



Понятия и географические объекты

- Как называются на Урале каменные россыпи
- Самая высокая вершина Урала
- Самая северная часть Урала
- Малахит, яшма, орлец — это
- Самая низкая и освоенная часть Урала
- р. Чусовая
- Курумы
- Ильменский заповедник
- г. Народная
- Кунгурская пещера
- Полярный Урал
- Средний Урал
- Поделочные камни



Тема урока:

«Природные
уникумы Урала»



Цель урока:

«Формирование
представлений об
уникальности Урала»



Природные уникалы Урала



Огромный, почти как море,
Пред глазами простор
предстал.
На широком степном
просторе
Ты раскинулся, царь — Урал.



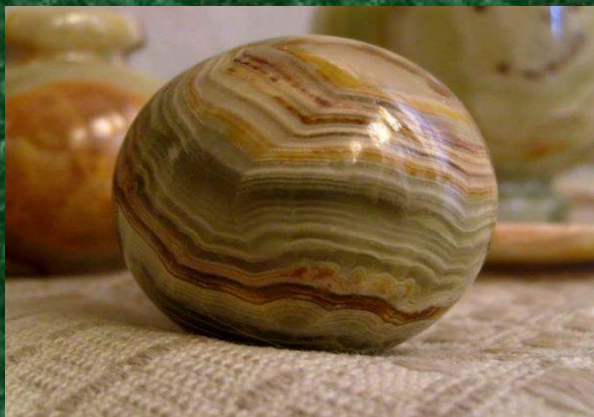
Показала, блестя
перламутром
В малахитной короне свои
Горы с золотом-
изумрудами
Хозяйка медной горы.



План описания природного объекта

Вопросы	Ильменский заповедник	Кунгурская ледяная пещера	Река Чусовая
Где расположен?			
Чем интересен?			
Как используются?			

Минералогический Ильменский заповедник



Ильменский заповедник



Ильменский государственный заповедник находится на Южном Урале в Ильменских горах к северо - востоку от г. Миасс

Создан заповедник в 1920 году, благодаря стараниям академиков В. И. Вернадского, А.Ф. Ферсмана. В 1935 г преобразован в комплексный

Заповедник . Здесь охраняются минералы и горные породы, но не обычные, а драгоценные и поделочные камни

Поразительно завораживающая красота жёлтых топазов, гранатов, красных, зелёных изумрудов. Удивительно найти эти драгоценные камни прямо в земле.



«Минералогический рай»

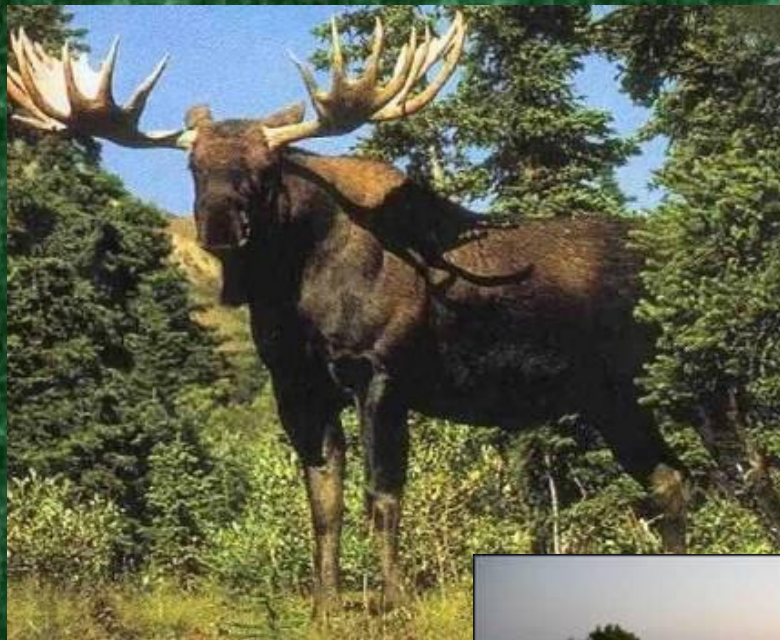
А. Е. Ферсман



Есть здесь и такие редкие, которых пока в мире не обнаружили ни в одних горах. Академик А.Е. Ферсман назвал Ильмены «минералогическим раем»



Природа Ильменского заповедника



Горный хрусталь



- Название «хрусталь» произошло от греческого слова *krystallos* — лед.
- Горный хрусталь является кварцем.
- Кристаллы — прозрачные. Иногда встречаются камни с зеленоватым, розоватым, голубоватым оттенками.

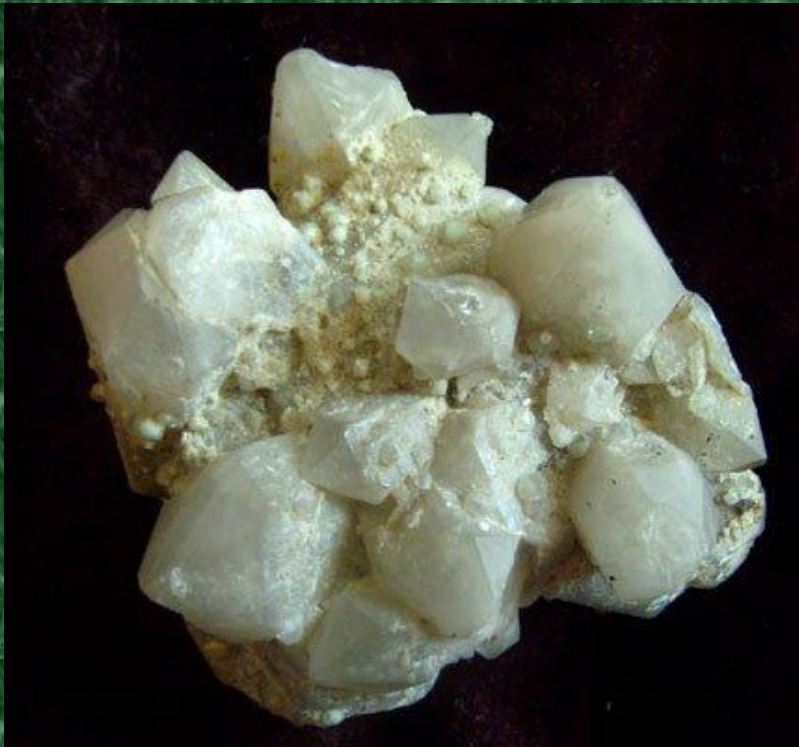


Горный хрусталь

Задание по химии:

*Установите
молекулярную
формулу горного
хрусталя, если
массовые доли
элементов в нем
составляют:*

*46%-кремния
и 54%-кислорода.*





Химическая
формула

горного хрусталя



Река Чусовая

Река интересна тем, что берёт своё начало на восточных склонах Уральского хребта, в Азии, пересекает его и в основном протекает по его западным склонам, европейской части России, дважды переходя из Свердловской области в Пермский край. Русло Чусовой каменистое, с порогами и подводными камнями, местное население называет их «ташами»



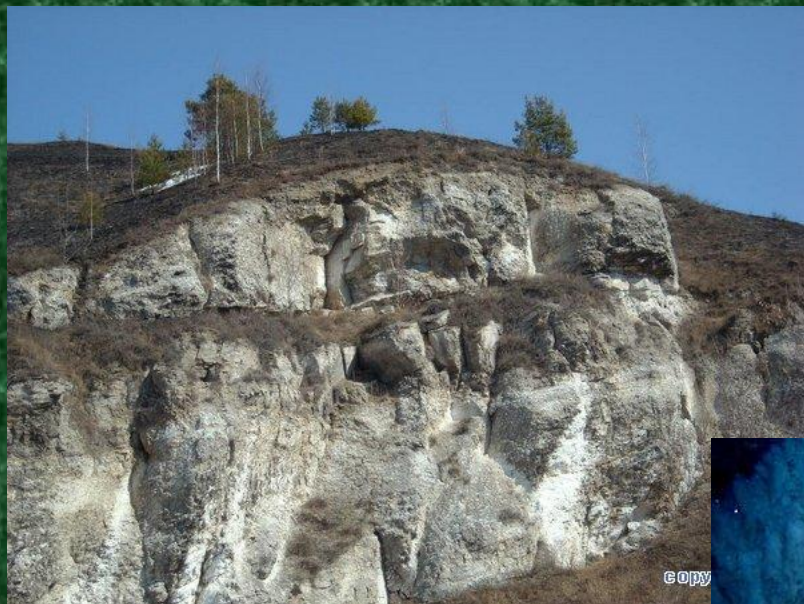
Достопримечательности

Название Плакун возникло от сочащейся кое-где по его стенам воды: "Вода с горы капает кап-кап-кап, как слезы льются, плачет камень".

Пещера Чудесница – самая длинная в районе реки Чусовой и одна из самых красивых на Урале. Благодаря необыкновенной красоте натечных образований пещера вполне оправдывает свое название. Пещера Чудесница находится в двух километрах от реки Чусовой, в долине небольшой речки Поныш. Пещера Чудесница и гора Кладовая, в которой она находится, относятся к памятникам природы Пермского края.



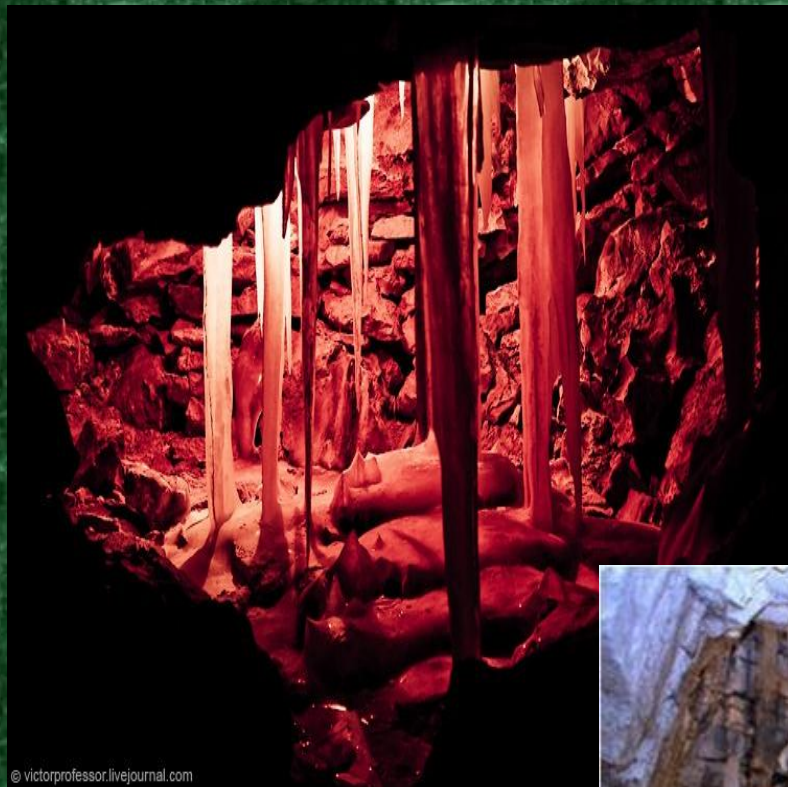
Кунгурская пещера



Кунгу́рская ледяна́я пеще́ра — одна из самых популярных достопримечательностей Урала, является памятником природы всероссийского значения. Пещера находится в Пермском крае, на правом берегу реки Сылвы на окраине города Кунгур в селе Филипповка, (в 100 км от Перми).



Сталактиты и сталагмиты



© victorprofessor.livejournal.com



copypast.ru



Кунгурская пещера



Вывод:

На Урале сконцентрировано большое количество уникальных, неповторимых, единственных в мире, поражающих своей красотой объекты природы.



УРАЛ

- 2 прилагательных, которые дают описание
- 3 глагола, описывающие действия объекта
- Фраза из 4 слов, личное отношение автора к описываемому предмету
- Синоним . Ассоциация к 1 слову
- Могучий, прекрасный
- Простирается, удивляет, впечатляет
- Главная кладовая земных богатств
- Отчизна.



План природного объекта

Вопросы	Ильменский заповедник	Кунгурская ледяная пещера	Река Чусовая
Где расположен?	На Южном Урале, в Ильменских горах, к северо-востоку от г. Миасс	В пермском крае, на правом берегу р. Сылвы. На окраине г. Кунгур, в с. Филипповка (в 100 км от Перми)	начало на восточных склонах Уральского хребта, в Азии, западным склонам, европейской части России, дважды переходя из Свердловской области в Пермский край.
Чем интересен?	Ильмены минералогический рай, уникальный природный ландшафт и живой мир	Памятник природы всероссийского значения	Берега Чусовой с многочисленными обрывами и пещерами- своеобразная летопись урала
Как используются?	Минералогический музей и заповедник	Открыто Кунгурское бюро путешествий и туризма	Проходят маршруты туристов-водников на байдарках, лодках. Судоходна от г. Чусовая



Критерии оценок:

- 9 баллов -5;
- 7-8 баллов-4;
- 5-6 баллов — 3;
- 1-4 балл-2.



Вера

Ольская



Уходит в даль, меняя цвет, вода.
Леса смыкают цепью расстоянья.
И за грядою тянется гряда
Холмов, теряя чёткость очертаний.

Безмерен мир людей в таких краях.
Живут они сурово век от века –
Молитва, труд, любовь и кров, семья,
Несуточно, достойно человека.

Живут в согласье с Богом и собой
Своей особой, праведною жизнью.
Родимый край. Клочок Земли святой.
Приют души с названием Отчизна.



Домашнее задание

Подготовить

*презентацию об одном из
уникальных объектов*

Урала



Рефлексия



□ Узнал(а) много нового



□ Было неинтересно и я ничего не понял(а)



Спасибо за
внимание.

