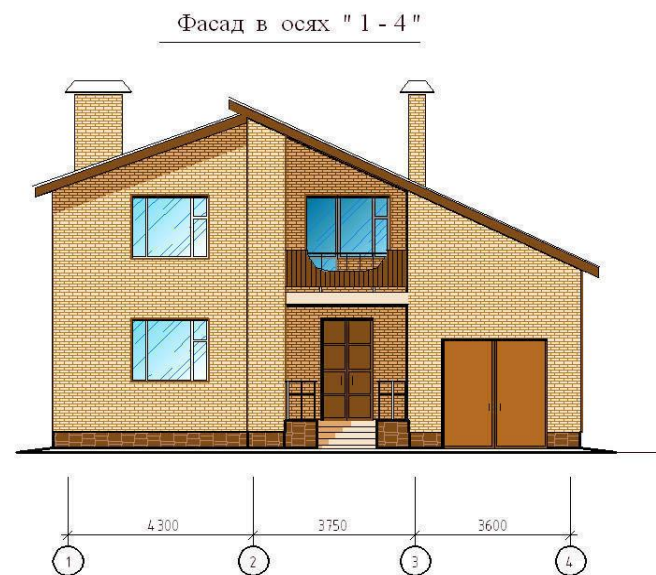


Кладка простенка с четвертями толщиной 510 мм по МСПШ

Выполнил студент 31 группы Ворончихин
Кирилл

Конструкция здания

По функциональному назначению здание жилое;
Конструктивная схема здания: бескаркасное;
По способу устройства здание из сборных элементов;
По виду материала: мелкоштучные изделия (кирпич);
По этажности здание малоэтажное 1-2 этажа;



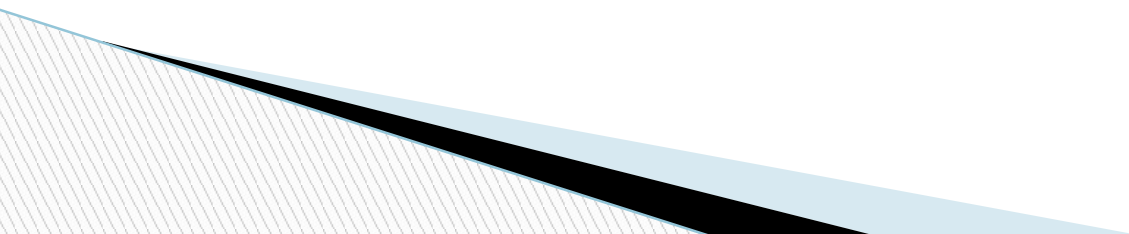
- Простенок с четвертями толщиной стены 510 мм по многорядной системе перевязки швов выполнена по многорядной системе перевязки швов.
- Многорядная система. Каждый тычковый ряд перекрывается пятью ложковыми рядами. Данная система кладки в сравнении с однорядной позволяет повысить производительность труда, снизить трудоемкость. Недостатки: снижается несущая способность кладки, уменьшается жесткость стены в поперечном направлении.

Строительные материалы для каменной кладки

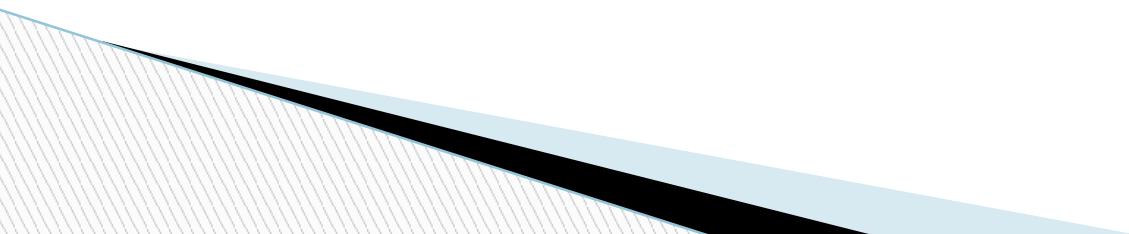
полнотелый,
рядовой кирпич
М125.
изготовленный по
ГОСТ 530-2012.

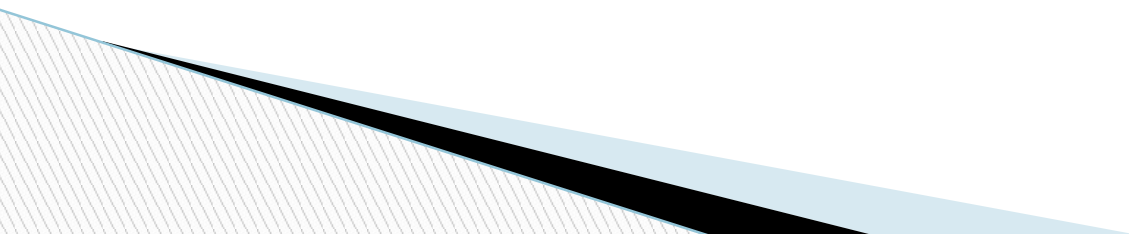


Организация каменных работ



- Кладка ведется способом вприжим по многорядной системе перевязки ступенчатым методом



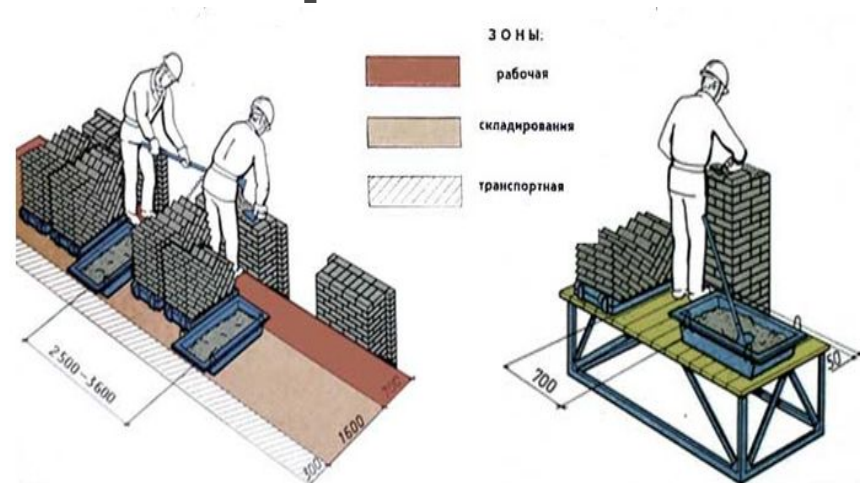


Рабочее место каменщика

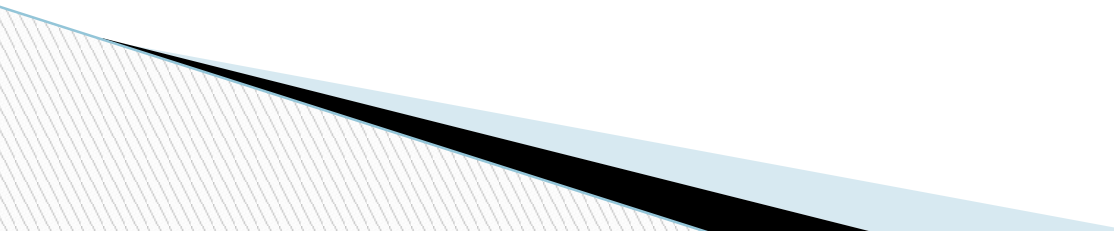
Рабочей - свободной полосы вдоль кладки, на которой работают каменщики- 2,5 м

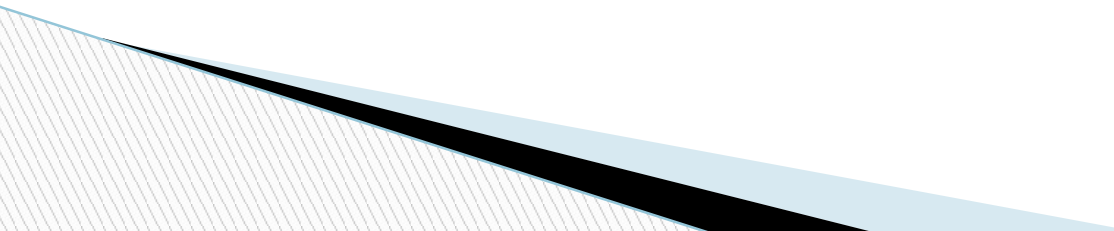
Зоны материалов - полосы, на которой размещают кирпич, раствор и детали, закладываемые в кладку по мере ее возведения-

Транспортной - в этой зоне работают такелажники, обеспечивающие каменщиков материалами и закладными деталями. Общая ширина рабочего места 2,5... 2,6 м.



Техника выполнения каменных работ

- 1.установка порядовок
 - 2. натягивание причалки для обеспечения правильности укладки кирпичей и рядов;
 - 3.подготовка постели и раскладка кирпичей на стене;
 - 4.перелопачивание раствора в ящике;
 - 5.подача раствора и его расстилание его под наружную версту;
- 

- 6.укладка наружной версты первого ряда выполняется тычками тычками;
 - 7.расстилание раствора под внутреннюю версту первого ряда выполняем;
 - 8.укладка внутренней версты на подготовленную постель;
 - 9.расстилание раствора под забутку;
 - 10.укладка забутки;
 - 11.проверка правильности кладки (горизонтальности и вертикальности);
 - 12.расшивка швов (при кладке под расшивку).
- 

Контроль качества

	- 10
по ширине простенков	- 15
по ширине проемов	+ 15
по смещению осей смежных оконных проемов	20
по смещению осей конструкций	10
Отклонения поверхностей стен и углов кладки от вертикали:	
на один этаж	10
на все здание	30
Отклонения рядов кладки от горизонтали на 10 м длины стены	10
Неровности на вертикальной поверхности кладки, обнаруженные при накладывании рейки длиной 2 м	15

Расчетный раздел

Наименование	Параметры стены			Объем стен, м ³	Параметры окон и дверей			Объем окон и дверей м ³	Объем каменной кладки, м ³
	L, длина	H, высота	T, толщина		ширина	высота	толщина		
1	2	3	4	5	6	7	8	9	10
Кладка простенка с четвертями толщиной 510 мм по МСПШ	10 м	3 м	510 мм	15,3 м ³	1050 мм	2110 мм	510 мм	1,13 м ³	14,17 м ³

Техника безопасности

Работать каменщик должен в спецодежде, рукавицах и каске.

Инструменты и приспособления нужно использовать в соответствии с их назначением и следить, чтобы они были исправном состоянии

Спасибо за внимание

