



**СтальФонд**

НЕГОСУДАРСТВЕННЫЙ ПЕНСИОННЫЙ ФОНД

ДЕЛО ТВОЕЙ МЕЧТЫ - В СТАЛЬФОНДЕ

# ОГЛАВЛЕНИЕ

Позволь себе  
мечтать о большем!

Немного о

НПФ

Из чего складываются пенсионные  
накопления?

Что такое

ОПС?

Изменения в пенсионном  
законодательстве

Как СтальФонд ищет  
клиентов?

Структура агентской сети. Карьерный  
рост

Работа финансового  
консультанта

Что делает финансовый  
консультант?

Заключать договоры ОПС –  
просто

Комиссия за  
договор

Вознаграждение финансового  
консультанта

Сколько вы можете  
заработать

Коэффициент  
скоринга

Почему

СтальФонд?

Жизнь «стальной»  
команды

Конкурсы  
продаж

# НЕМНОГО О НПФ

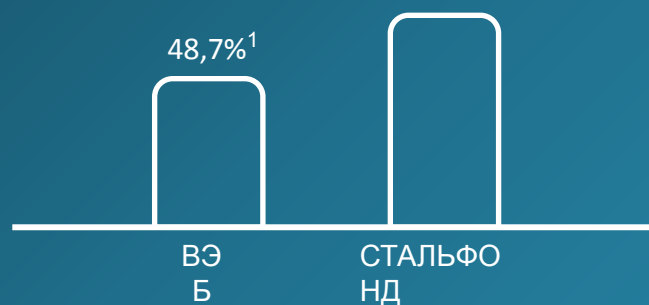
НПФ - это организация, исключительной деятельностью которой является негосударственное пенсионное обеспечение, в том числе досрочное негосударственное пенсионное обеспечение, и обязательное пенсионное страхование.



НПФ имеют возможность обеспечивать большую доходность своим клиентам, чем ПФР

## СРАВНЕНИЕ НАКОПЛЕННОЙ ДОХОДНОСТИ ФОНДА

И ВЭБ ЗА 6 ЛЕТ (2009 – 2014 ГГ.)  
65%



<sup>1</sup> По данным Внешэкономбанка

# ИЗ ЧЕГО СКЛАДЫВАЮТСЯ ПЕНСИОННЫЕ НАКОПЛЕНИЯ?

Формально накопительная пенсия – это специальный счет, который регулярно пополняется благодаря выплатам организации-работодателя.



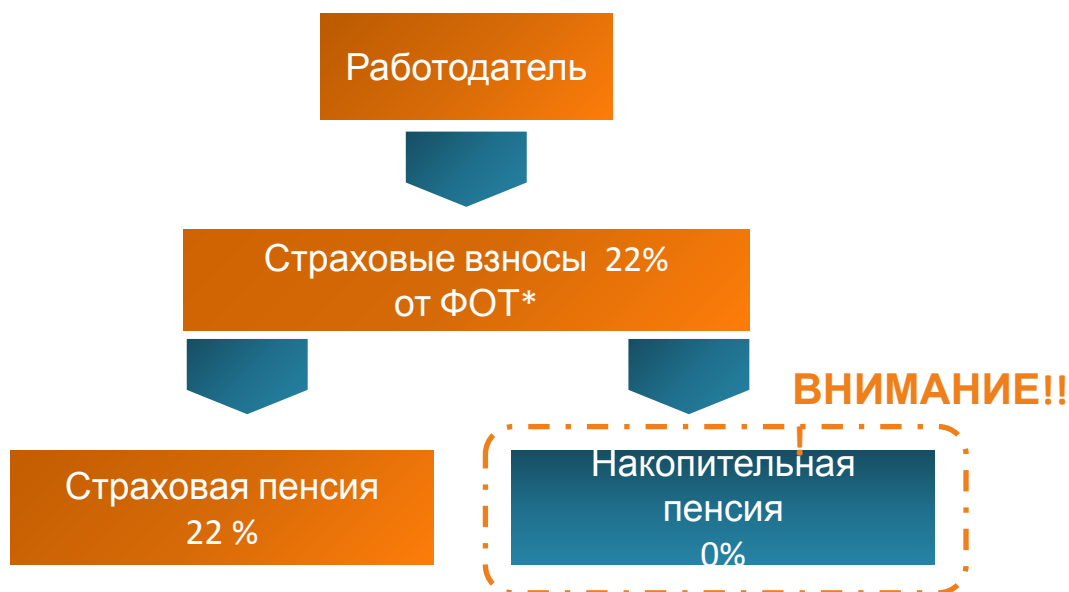
Величина накопительной пенсии зависит от:

- Размера официальной зарплаты
- Стажа
- Результатов инвестирования

# ЧТО ТАКОЕ ОПС?

- ОПС – обязательное пенсионное страхование – система, созданная государством и призванная компенсировать гражданам их заработок после завершения трудовой деятельности.
- Суть системы – введение накопительного компонента будущей пенсии – так называемой «накопительной пенсии», распорядиться которой имеет право каждый гражданин РФ.
- ОПС существует с 2002 г.
- Накопительная пенсия формируется у всех граждан нашей страны 1967 г.р. и моложе.
- Кроме того, небольшая накопительная пенсия есть у «транзитников» – мужчин 1953-66 гг. и женщин 1957-66 гг. Пенсионные накопления для них формировались в период с 2002 по 2004 г.

# ИЗМЕНЕНИЯ В ПЕНСИОННОМ ЗАКОНОДАТЕЛЬСТВЕ



С 2014 года взносы на накопительную пенсию «молчунов» **не формируются!**

Теперь все 22% направляются в страховую пенсию.

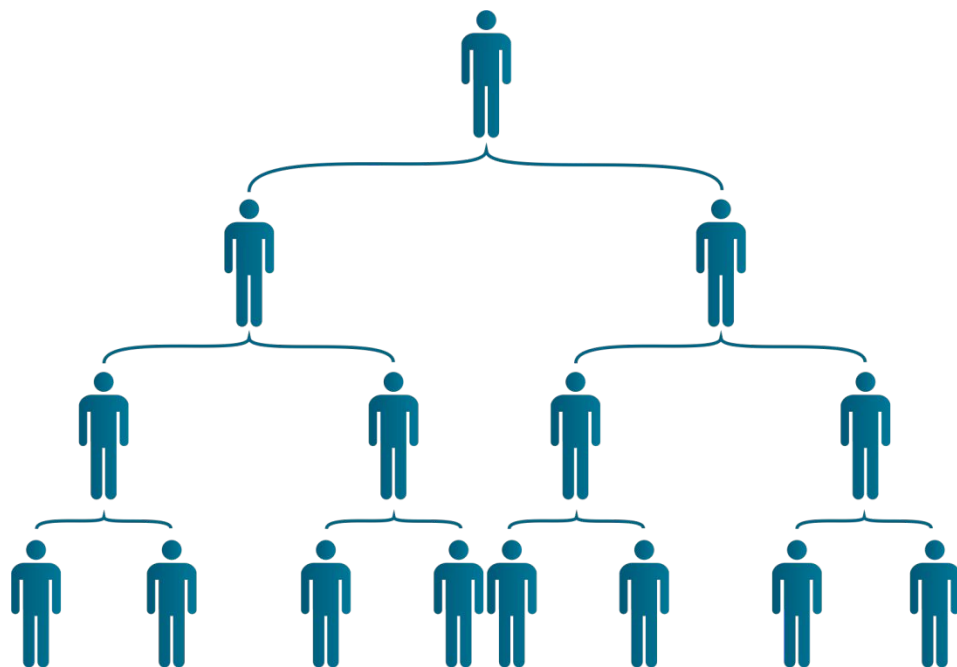
Вернуть накопительный компонент пенсии (6%) возможно **до 31 декабря 2015 года**, подписав договор ОПС со СтальФондом!

\*ФОТ – фонд оплаты труда.



# КАК СТАЛЬФОНД ИЩЕТ КЛИЕНТОВ

Для продаж своих услуг Фонд использует метод прямых продаж – от человека к человеку



Каналы продаж:

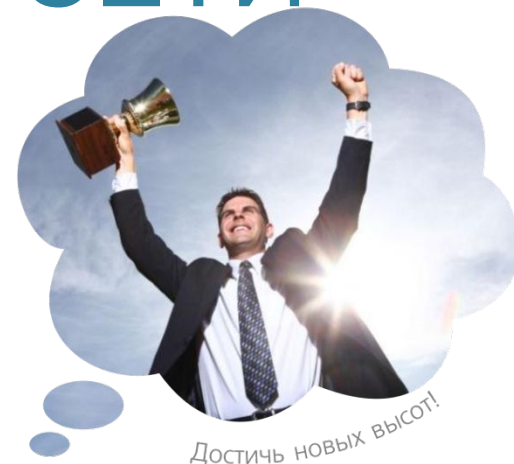
- Поквартирный метод;
- Работа на предприятиях;
- Через партнеров: страховые компании, брокеры, банки и т.д.

**Ключевым каналом продаж услуг ОПС являются агентские сети**

# СТРУКТУРА АГЕНТСКОЙ СЕТИ

Карьерный рост и ежемесячные планы продаж

По мере движения по карьерной лестнице СтальФонда вы переходите от личных продаж к руководству людьми: группой финансовых консультантов на позиции руководителя группы ФК и несколькими группами ФК на позиции директора агентства.



Достичь новых высот!

Директор агентства / Юридическое лицо  
500 договоров / 800 договоров

доход = личные продажи по тарифам ФК + вознаграждение за создание и руководство ДА/ЮЛ

Руководитель группы  
150 договоров

доход = личные продажи по тарифам ФК + вознаграждение за создание и руководство РГ

Финансовый консультант  
30 договоров

доход = личные продажи по тарифам ФК



# ЧТО ДЕЛАЕТ ФИНАНСОВЫЙ КОНСУЛЬТАНТ?

- Помогает людям разобраться в потоке информации о пенсионной реформе
- Информировывает о возможностях сделать будущую пенсию выше
- Рассказывает о СтальФонде – одном из лучших негосударственных пенсионных фондов нашей страны
- Оформляет вместе с клиентом все необходимые бумаги для перевода его пенсионных накоплений в СтальФонд



*Посещать любимые рестораны!*

# РАБОТА ФИНАНСОВОГО КОНСУЛЬТАНТА – ЭТО:



Купить автомобили!

- Финансовая независимость
- Обучение и профессиональное развитие за счет Фонда
- Гибкий график
- Наставничество и поддержка со стороны лучших бизнес-практиков Фонда
- Карьера и собственный бизнес
- Признание заслуг и соответствующие поощрения
- Корпоративные мероприятия

# ЗАКЛЮЧАТЬ ДОГОВОРЫ ОПС – ПРОСТО

- Ваши будущие клиенты (граждане 1967 г.р. и моложе) проживают во всех уголках нашей большой России!
- 66% граждан** до сих пор не распорядились судьбой своих пенсионных накоплений, а это – **50 миллионов россиян!**
- Наш клиент ничего не платит за услугу. Обязательное пенсионное страхование для граждан России совершенно **бесплатно!**



# КОМИССИЯ ЗА ДОГОВОР

Для продавцов разных уровней

\* Если вы сотрудничаете с Фондом как индивидуальный предприниматель, то ваше вознаграждение рассчитывается по более высокому тарифу!

# ВОЗНАГРАЖДЕНИЕ ФИНАНСОВОГО КОНСУЛЬТАНТА

За каждый договор, заключенный с гражданином РФ в возрасте от 24 до 48 лет, агент СтальФонда получает вознаграждение.

Формула расчета комиссионного вознаграждения (Т):

$$T = \$ * КП * КС * КТ$$

**\$ - базовый тариф** за 1 договор ОПС<sup>1</sup> (если вы сотрудничаете с Фондом как физ. лицо, базовый тариф составляет 630 руб. за договор; для индивидуальных предпринимателей тариф – 800 руб.)

\*

**КП - коэффициент пола\***

**КС - коэффициент скоринга**

**КТ - коэффициент территорий**

Возраст  
(включая границы)

Муж

Жен

Возраст определяется как разница между годом рождения  
ЗЛ и годом заключения договора

24-35

36-48



# КОЭФФИЦИЕНТ СКОРИНГА

Коэффициент скоринга (**КС**) позволяет оценить предположительную сумму пенсионных накоплений по каждому заключенному договору ОПС.



$$КС = К1 + К2$$

## К1

Возраст (включая границы)	Есть стаж > 3х лет
Муж	Жен

24-26

27-29

\* Не старше 1967 года рождения

30-32

33-35

36-38

- **КС = 0,2** если стаж < 3х лет и/или отказ от ответа о стаже, и/или отказ от ответа по скорингу;
- **КС = 0** если возраст < 24 или > 1967 г.р.

## К2

Количество ответов на вопросы скоринга*	Муж	Жен
--	-----	-----

1 ответ

Комбинация

\* Наличие иномарки, высшего образования и загранпаспорта

**При не выполнении нормы продаж, всем договорам присваивается К1, но он не может быть выше 1**



# Какое вознаграждение вы можете получить



Рассчитаем комиссионное вознаграждение, используя формулу:  $T = \$ * КП * КС * КТ$

Пример 1\*: Вы заключили в течение месяца 35 договоров ОПС с представителями целевой аудитории (гражданами в возрасте 24-48 лет), из них 13 договоров – с женщинами, 22 – с мужчинами (11 чел 24-35 лет, 11 чел 36-48 лет). Предположим, что средний  $КС = 1,1$ .

$$T = 800 \times 1,1 \times 1 \times 13 + 800 \times 1,1 \times [(1,4 \times 11) + (1,2 \times 11)] = 36\ 608 \text{ руб.}$$

Пример 2\*: Вы заключили в течение месяца 38 договоров ОПС (22 договора – с мужчинами (16 чел 24-35 лет, 6 чел 36-48 лет), 16 – с женщинами), средний  $КС = 1,3$ .

$$T = 800 \times [(1,4 \times 16) + (1,2 \times 6)] \times 1,3 + 800 \times 1 \times 1,3 \times 16 = 47\ 424 \text{ руб.}$$

Пример 3\*: Вы заключали договоры в экономически благополучном регионе страны. По этой причине для вас был введен повышающий коэффициент – коэффициент территорий, например, равный  $1,3$ . За последний месяц вы заключили 67 договоров ОПС

(41 застрахованное лицо – мужчины (30 чел 24-35 лет, 11 чел 36-47 лет), 26 – женщины). Средний  $КС = 1,2$ .

$$\text{СтальФонд} \times 1,2 \times [(1,4 \times 30) + (1,2 \times 11)] + 800 \times 1 \times 1,2 \times 1,3 \times 26 = 102\ 338 \text{ руб.}$$

# ПОЧЕМУ СТАЛЬФОНД?

- СтальФонд при сотрудничестве с партнерами руководствуется принципами честности, порядочности и прозрачности.
- Отлаженные бизнес-процессы
- Удобство и технологичность: сервис «Личный кабинет агента», содержащий всю необходимую для работы информацию, а также веб-интерфейс для быстрого и удобного заведения договоров
- Высокий уровень корпоративной культуры: конкурсы продаж, конференции, обучающие семинары, корпоративная газета «Стальная Команда»



# ЖИЗНЬ «СТАЛЬНОЙ» КОМАНДЫ

2 раза в год партнёры Фонда собираются на конференции в самых фешенебельных отелях Москвы и Подмосковья



В программе:

- увлекательные и полезные тренинги от лучших бизнес-тренеров страны
- мастер-классы от лидеров продаж СтальФонда
- шикарные вечеринки
- фуршеты, банкеты, шоу-программы
- спортивные мероприятия на природе



# ЖИЗНЬ «СТАЛЬНОЙ» КОМАНДЫ





# КОНКУРСЫ ПРОДАЖ



Победители конкурсов продаж ежегодно отправляются в эксклюзивные поездки на лучшие курорты мира в сопровождении руководства Фонда.

# НЕ УПУСКАЙ ШАНС ИЗМЕНИТЬ СВОЮ ЖИЗНЬ УЖЕ СЕГОДНЯ!

Негосударственный пенсионный фонд «СтальФонд»  
Лицензия Центрального банка Российской Федерации № 296/2 от 16.06.2009 г.

Получить подробную информацию о фонде и ознакомиться с уставом, пенсионными и страховыми правилами фонда, а также с иными документами, предусмотренными ФЗ № 75 «О негосударственных пенсионных фондах» и нормативными правовыми актами уполномоченного федерального органа можно по адресу: 162614, Россия, Вологодская обл., г. Череповец, пр-т Луначарского, д. 53 А., по телефону 8-800-333-32-55 и на сайте .

Возможно увеличение или уменьшение дохода от размещения пенсионных резервов и инвестирования пенсионных накоплений. Результаты инвестирования в прошлом не определяют доходов в будущем. Государство не гарантирует доходности размещения пенсионных резервов и инвестирования пенсионных накоплений. Необходимо внимательно ознакомиться с уставом фонда, его пенсионными и страховыми правилами перед заключением пенсионного договора или переводом пенсионных накоплений в фонд.