

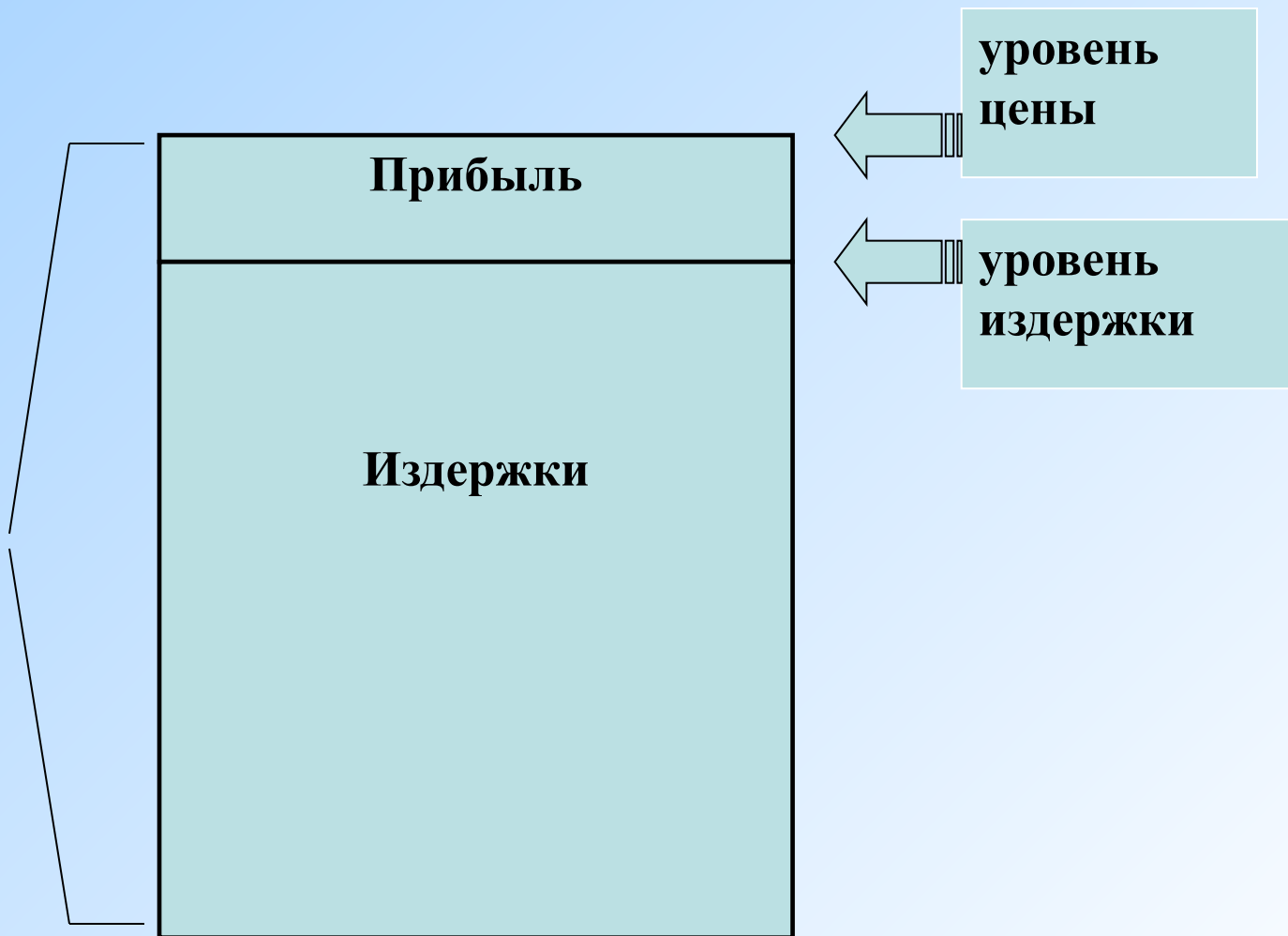
**Тема:**

# **Издержки производства и прибыль**

**Издержки производства** представляют собой плату за ресурсы используемые в процессе производства.

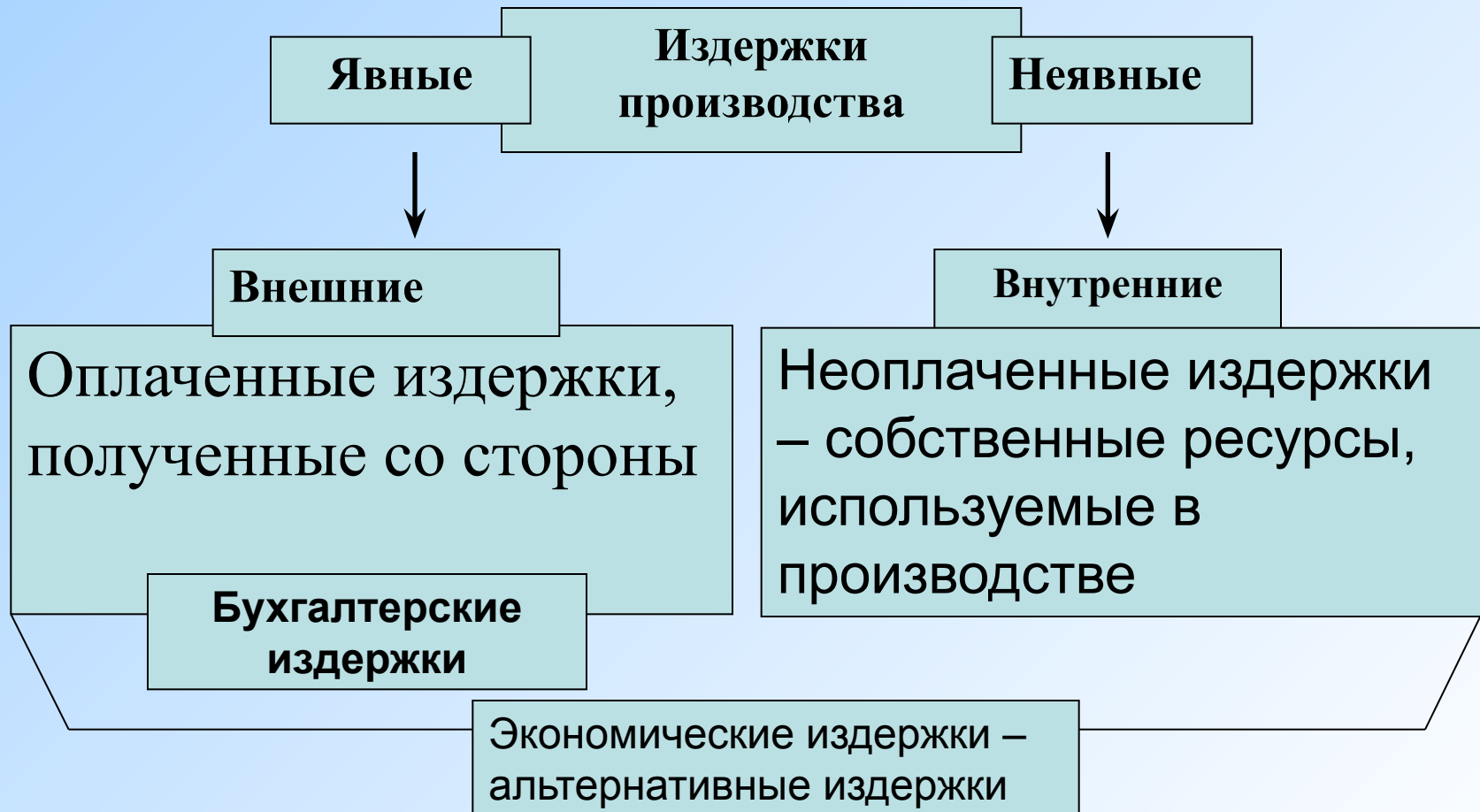
# Место прибыли в структуре стоимости товара

Стоимость товара



Задание: Заполнить схему.

# Деление издержек на явные и неявные



**Задание: Разделите виды затрат на явные и неявные.**

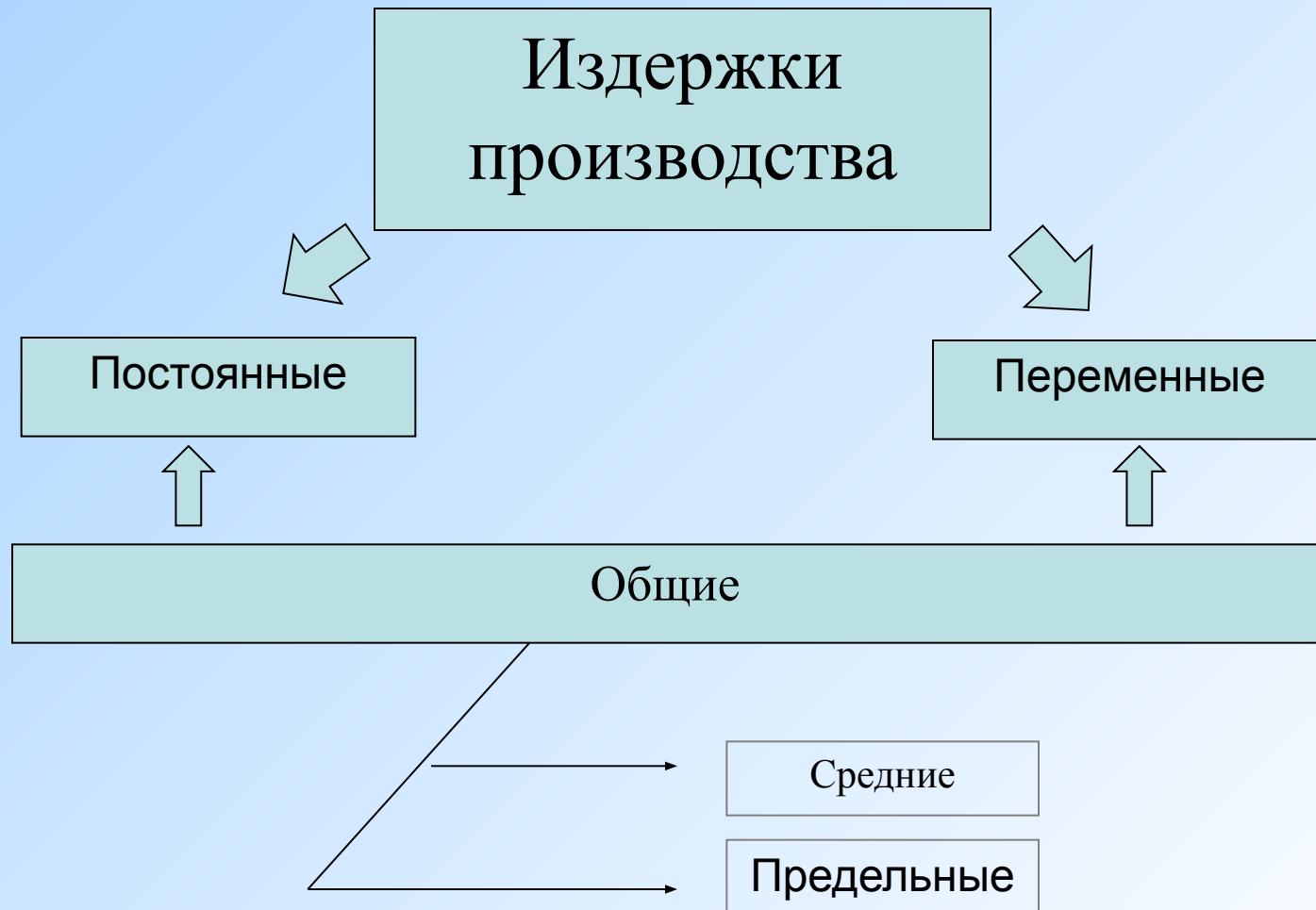
Явные	Неявные
Партия товара	Квартира
Полки, зеркала, кассовый аппарат	
Вывеска	
Шофёр, продавщица, уборщица	

**Ситуация:**

**Предпринимательница решила открыть в собственной квартире небольшой шляпный магазин. Для этого закупила партию товара, полки, зеркала, кассовый аппарат, заказала у художника – оформителя красивую вывеску, наняла шофёра, продавщицу и уборщицу.**

Задание: Заполнить схему.

# Деление издержек в зависимости от объёма производства



**Задание: Разделить виды затрат на постоянные и переменные.**

<b>Постоянные (FC)</b>	<b>Переменные (VC)</b>
Амортизационные отчисления	Зарботная плата рабочих
Плата за арендуемое фирмой оборудование для офиса	Затраты на сырьё
Зарботная плата высшего управляющего персонала фирмы	Затраты на электроэнергию
	Оплата транспортных услуг за перевозку сырья и готовой продукции

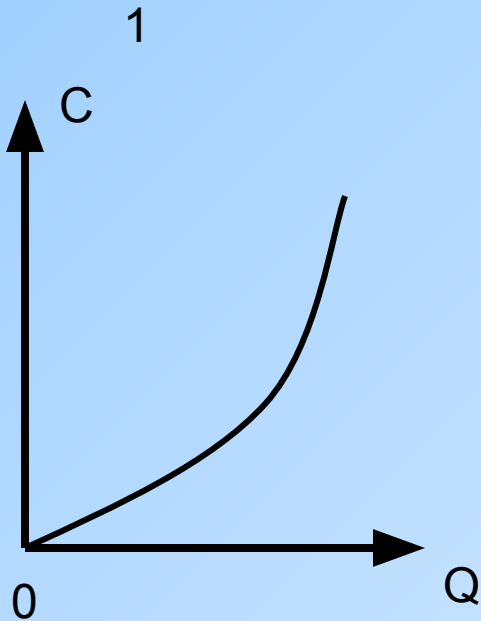
**Зарботная плата рабочих, затраты на сырьё, амортизационные отчисления, плата за арендуемое фирмой оборудование для офиса, затраты на электроэнергию, зарботная плата высшего управляющего персонала фирмы, оплата транспортных услуг за перевозку сырья и готовой продукции**

# Издержки производства и прибыль предприятия в денежных единицах

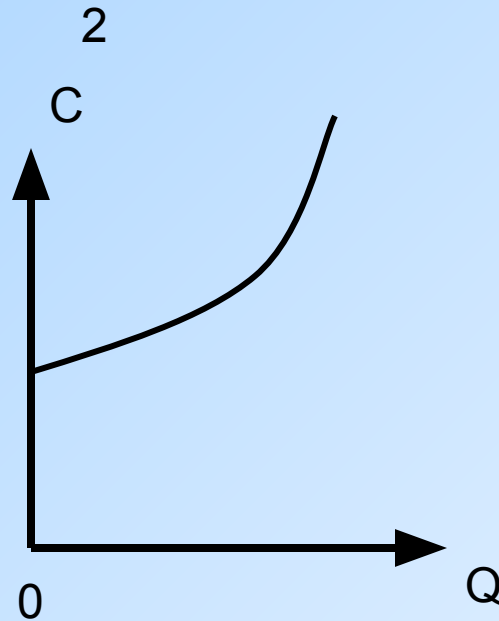
Единицы продукции в неделю	Издержки					Цена единицы продукци и 0	Общая выручка (гр8-гр4) 0	Общая прибыль (гр8-гр4) 0	Предель- ная выручка 0
	Постоян ные 0	Перемен ные 0	Общие (гр2+гр3) 0	Средние (гр4+гр1) 0	Предельн ые 0				
1	2	3	4	5	6	7	8	9	10
0	1000	-	1000	-	-	-	-	-	-
1	1000	350	1350	1350	1350	550	550	-800	-800
2	1000	560	1560	780	210	550	1100	-460	340
3	1000	740	1740	580	180	550	1650	-90	370
4	1000	1000	2000	500	260	550	2200	200	290
5	1000	1400	2400	480	400	550	2750	350	50
6	1000	2000	3000	500	600	550	3300	300	50
7	1000	2850	3850	550	850	550	3850	0	-300
8	1000	3960	4960	620	110	550	4400	-560	-560

**Задание:**

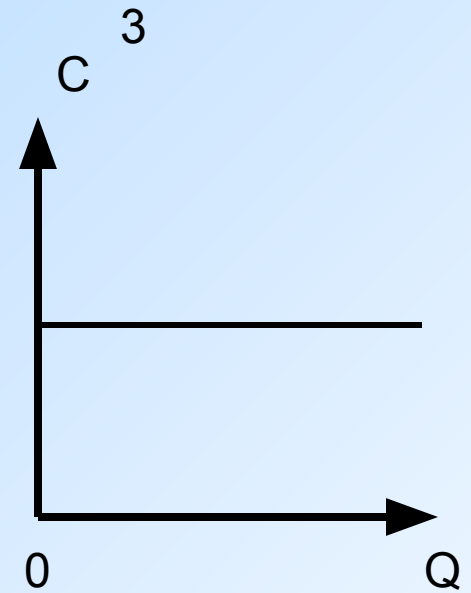
**Соотнести графики и их названия**



Переменные  
издержки



Общие издержки



Постоянные  
издержки

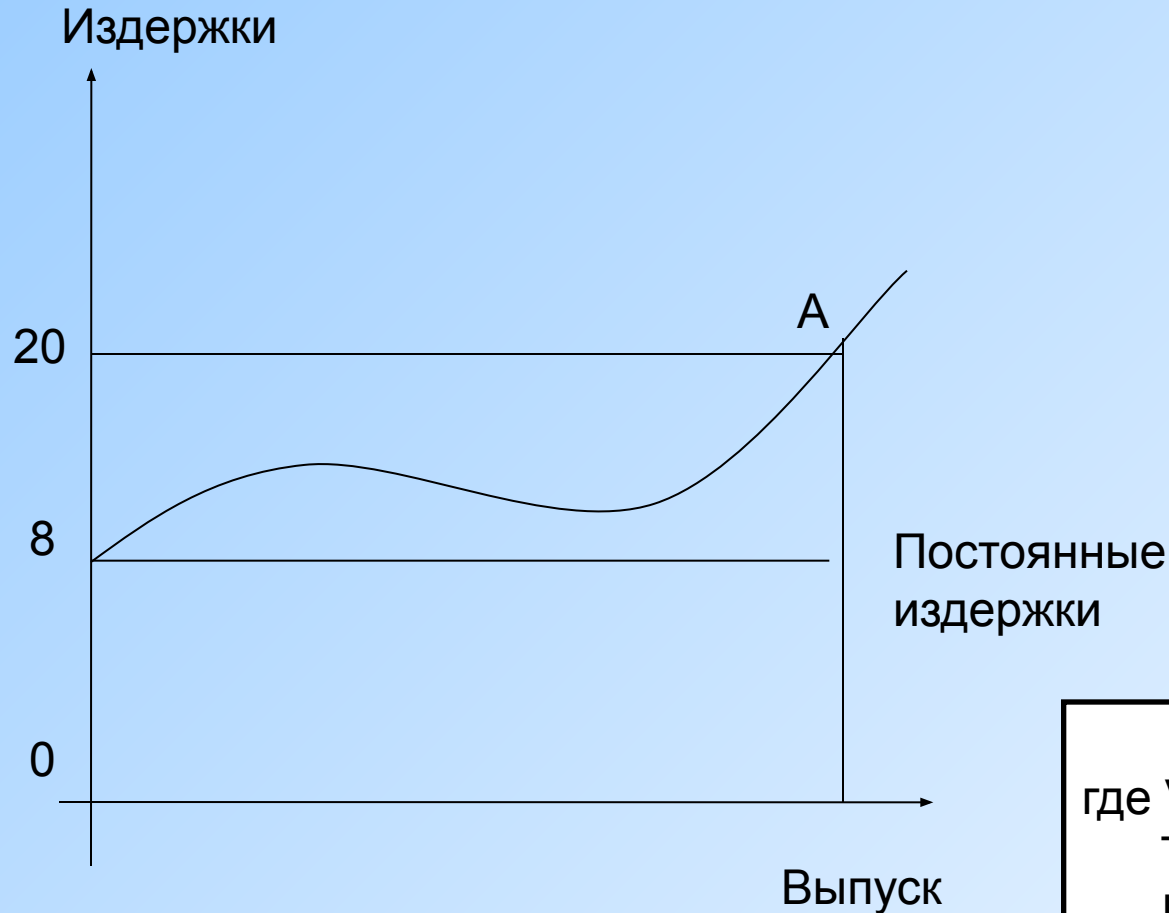
**график общих издержек**

**график постоянных издержек**

**график переменных издержек.**



**Задание: определить величину переменных издержек на данном производстве в точке А.**



$$VC = TC - FC,$$

где  $VC$  – переменные издержки,  
 $TC$  – общие издержки  
 $FC$  – постоянные издержки

$$VC = 20 - 8 = 12$$

**Ответ: 12**