

# Искусство цвета

# Первобытное искусство



# Древний Египет



# Древняя Греция



D  
R  
I  
O  
N  
P  
A  
S  
S  
I  
O  
N  
N  
D  
V  
E  
E



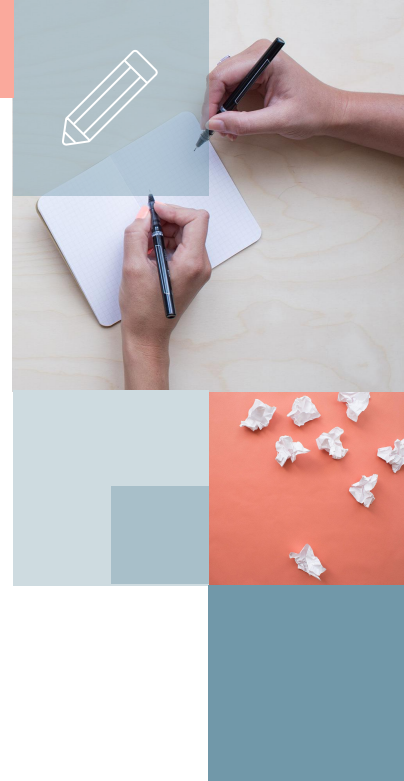
# Древний Рим и Византия



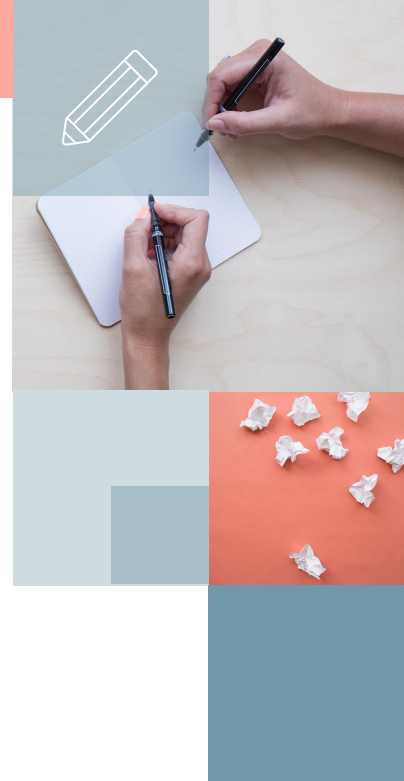
PASSION  
D  
R  
I  
O  
N  
N  
D  
E

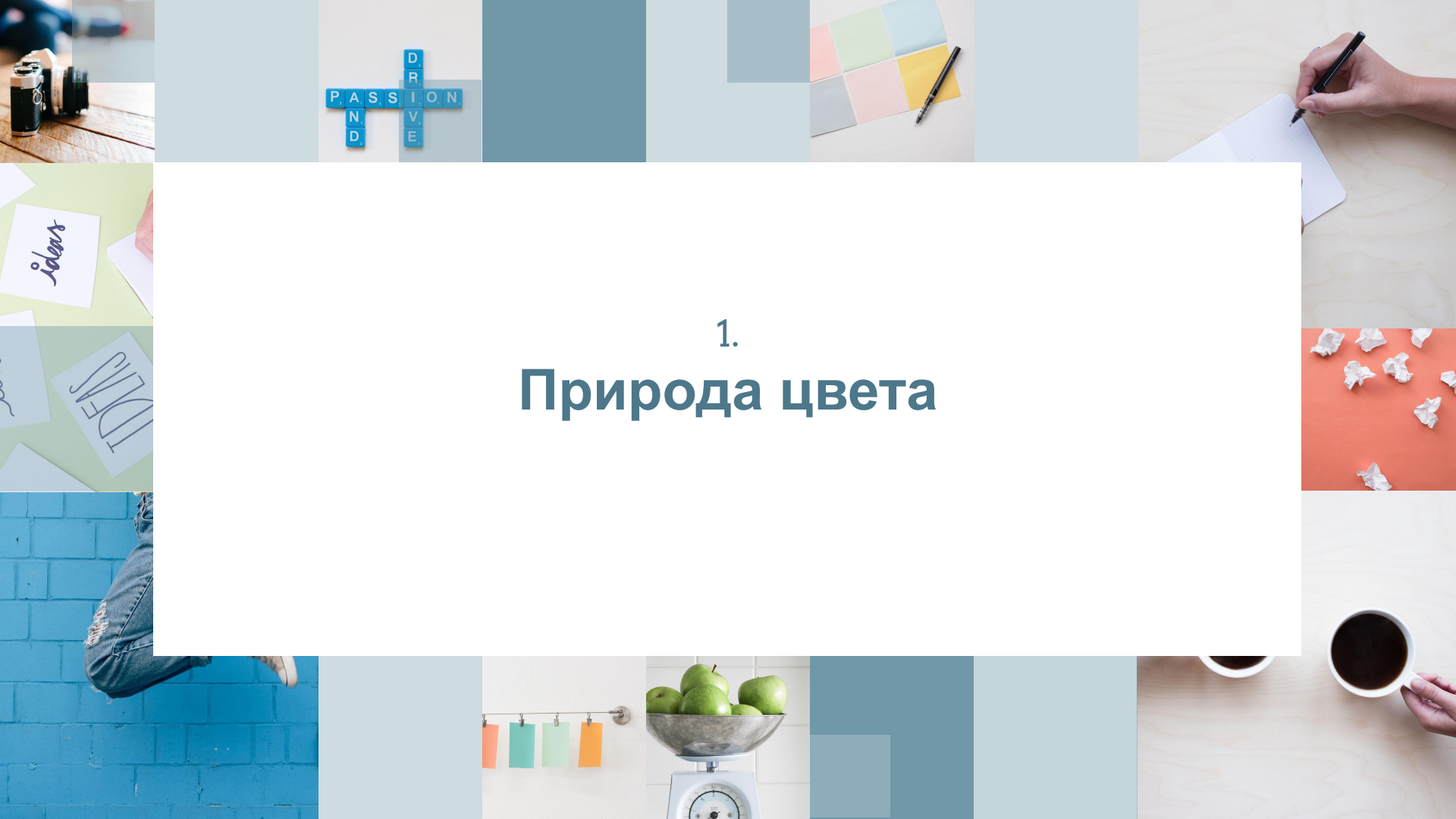


# Древний Китай



# Средневековье

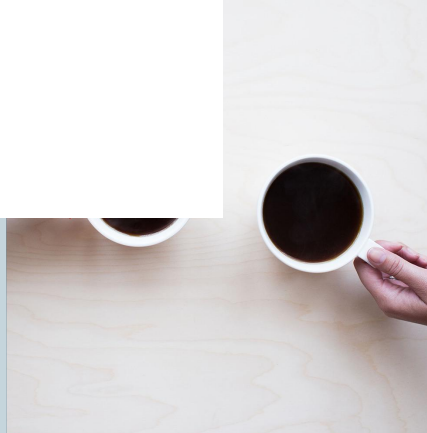
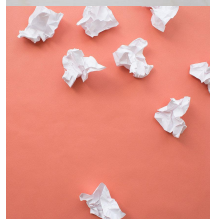




PASSION  
D  
R  
I  
V  
E



1.  
**Природа цвета**



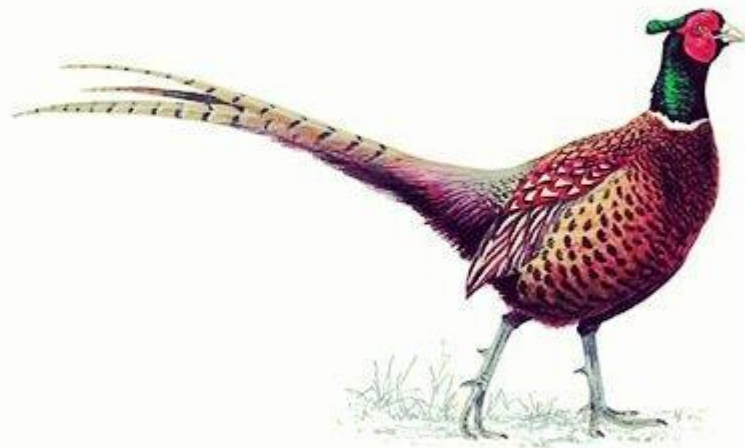


# Почему мы видим цвет

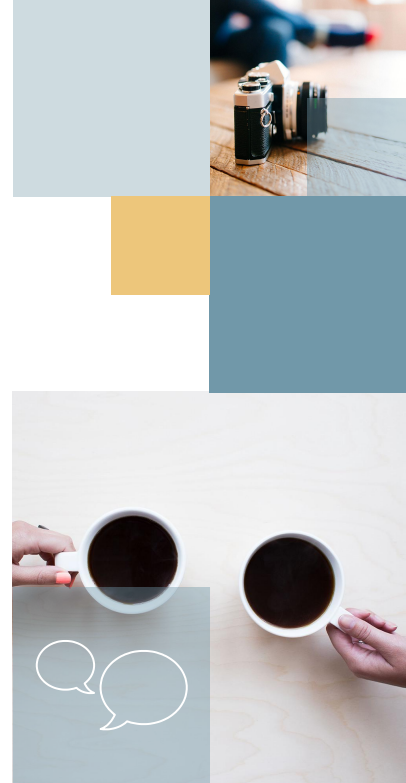
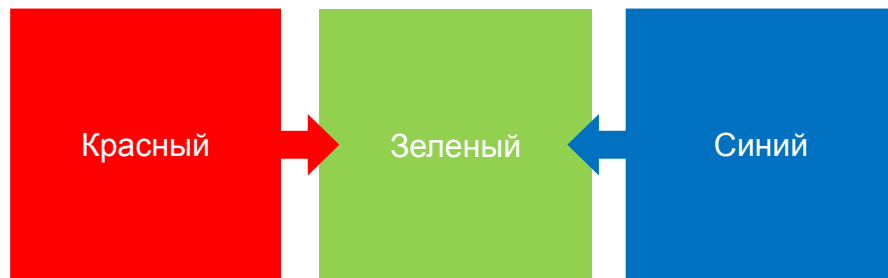
Цвет – результат взаимодействия трех составляющих: светового потока, наблюдаемого объекта и зрителя.



- *Цвет*
- *светлота*



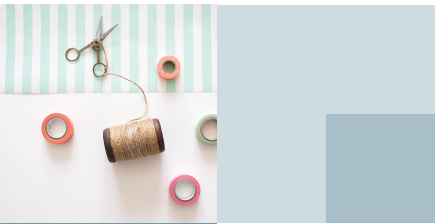
# Михаил Ломоносов



- Локальное смешение
- Пространственное смешение
- Бинокулярное смешение



*дополнительными (комплементарными)  
цветами*



*Важное свойство краски –  
ее кроющая способность  
(opacity).*





2.

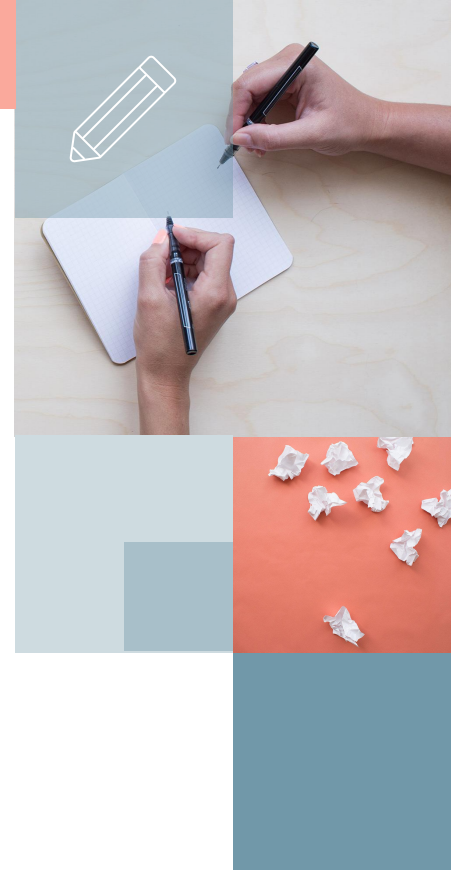
## Восприятие цвета



Ван Гог «Ночное кафе»



- Светлый цвет по соседству с темным кажется еще светлее, а темный рядом со светлым – темнее.
- Белый квадрат на черном фоне кажется крупнее, чем такой же черный квадрат на белом фоне, так как белый цвет, полученный в результате отражения света, излучается.
- Среди ахроматических цветов светлые воспринимаются приближающимися, а темные – удаляющимися.





- Красный цвет, соприкасаясь с зеленым, смотрится насыщеннее. Чем ярче и чище расположенные рядом цвета, тем более сильным и выразительным будет контраст. Каждый цвет как бы подчеркивает соседний.
- На красном фоне серый цвет кажется зеленоватым; на желтом – синеватым, на зеленом – чуть розоватым, на синем – желтоватым. Если на цветном фоне нужен все-таки серый цвет, этого можно добиться с помощью хроматического контраста.

*Например, на синем фоне серый цвет «пожелтеет», поэтому к нему следует добавить немного синевы, тогда синий цвет и желтый оттенок, вызванный действием контраста, смешавшись, дадут чистый серый ахроматический цвет.*



- Как правило, теплые тона обладают свойством «приближаться», а холодные – «удаляться». Если красные и серые кружки диаметром около 1 см, лежащие на черном фоне, рассматривать с расстояния в один метр, нам наверняка покажется, что они расположены в двух разных плоскостях: красные ближе, а серые – дальше.

