

ДЕТСКИЕ АЛЛЕРГИЧЕСКИЕ ЗАБОЛЕВАНИЯ



Аллергия - это типовой патологический процесс, проявляющийся высокой чувствительностью организма к повторному действию раздражителей антигенной природы.

Этиология аллергии включает:

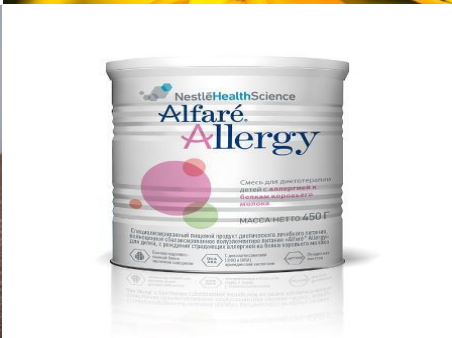
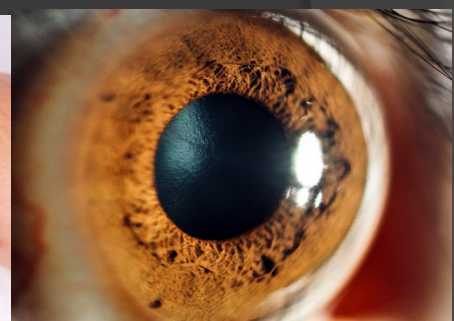
1. Чрезвычайный раздражитель
2. Условия
3. Входные ворота
4. Реактивность организма

Классификация аллергенов

Экзоаллерген

ы

Эндоаллергены

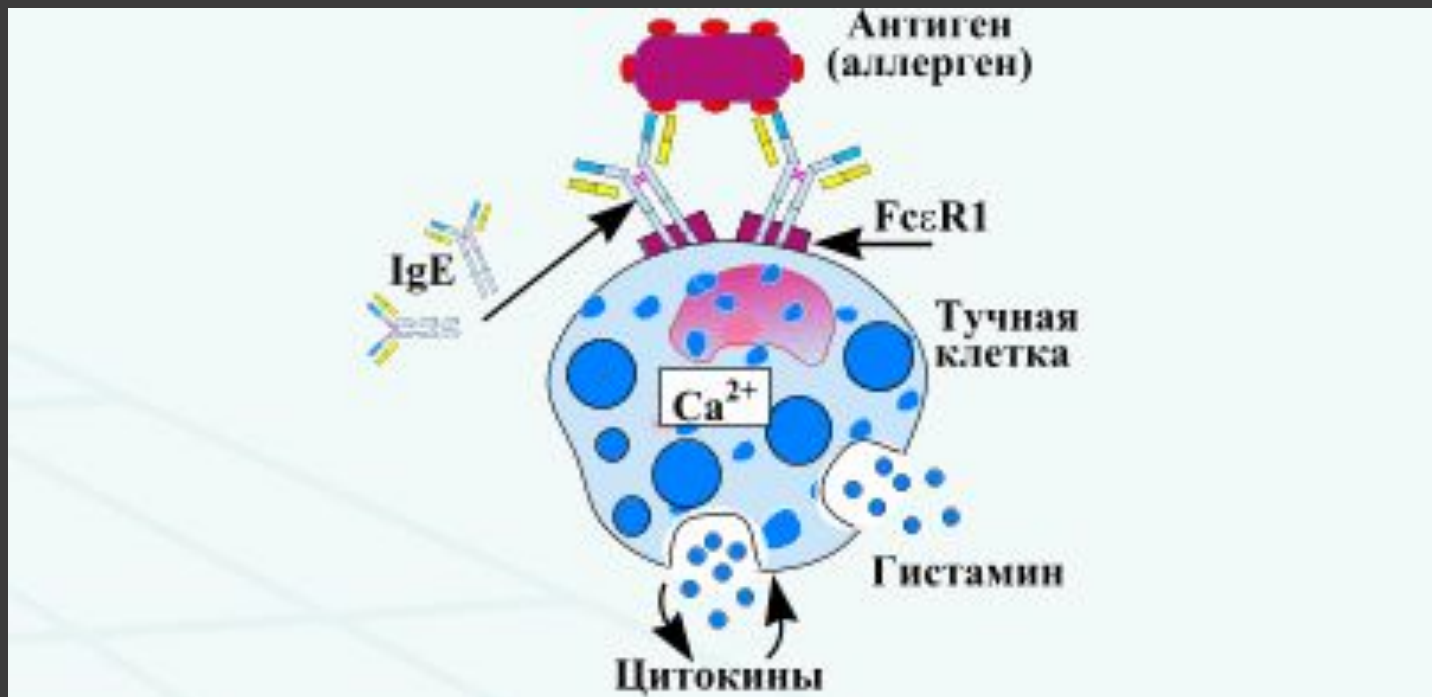


Факторы, предрасполагающие к возникновению аллергии:

1. Генетические;
2. Влияние аллергена во время беременности;
3. Искусственное вскармливание;
4. Частота бактериальных и вирусных заболеваний ребенка;
5. Избыточное потребление матерью аллергенных продуктов во время кормления;
6. Раннее или отсроченное употребление продуктов прикорма;
7. Городская местность.



Основной механизм развития аллергии у детей — атопический, или реагиновый.



Особенности аллергических проявлений у детей:

- На первом году жизни аллергические проявления чаще всего связаны с пищевой сенсibilизацией и представлены преимущественно атопическим дерматитом и нарушениями функций ЖКТ.
- В возрасте 2-3 лет, наряду с сохраняющейся пищевой аллергией, возрастает значение сенсibilизации к лекарственным препаратам и аллергенам жилых помещений. В этом возрастном периоде наиболее часто развиваются аллергические реакции с поражением кожи, ЖКТ и дыхательной системы.
- В возрасте 4-7 лет нарастает частота респираторной аллергии, связанной с аллергенами жилых помещений.
- У детей 7-10 лет превалирует ингаляционная аллергия, проявляющаяся поражением верхних и нижних дыхательных путей и развитием поллинозов.

Атопия — генетически обусловленная предрасположенность к выработке IgE-антител в ответ на попадание в организм небольших количеств аллергенов, как правило, белковой природы.



Клинические проявления

Местные:

Кожные
(крапивница, отёк
Квинке);
Респираторные
(бронхиальная
астма, атопический
дерматит,
аллергический
ринит, поллиноз)

Генерализованные:

Анафилактический шок;
Токсико-аллергические
реакции (синдромы
Стивенса-Джонсона и
Лайелла).

Бронхиальная астма



Атопический дерматит



Аллергический ринит

НОРМА



АЛЛЕРГИЧЕСКИЙ РИНИТ



Анафилактический шок



Синдром Стивенса-Джонсона



Синдром Лайелла



Спасибо за внимание!