

Социально-экономическое развитие немецких земель в XVIII – начале XIX в.

1. Особенности зарождения
капиталистических отношений в
Германии



2. Специфика хозяйственного развития
немецких земель в конце XVII – XVIII
вв.



3. Особенности социально-экономического
развития королевства Пруссия

4. Германия в период Наполеоновских
войн

Факторы, определявшие специфику зарождения капиталистических отношений в Германии

1. Великие географические открытия

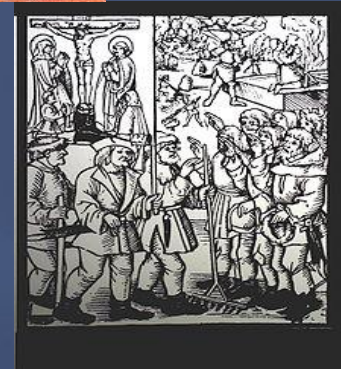
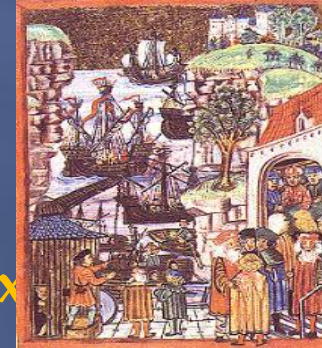
2. Упадок Ганзейского союза

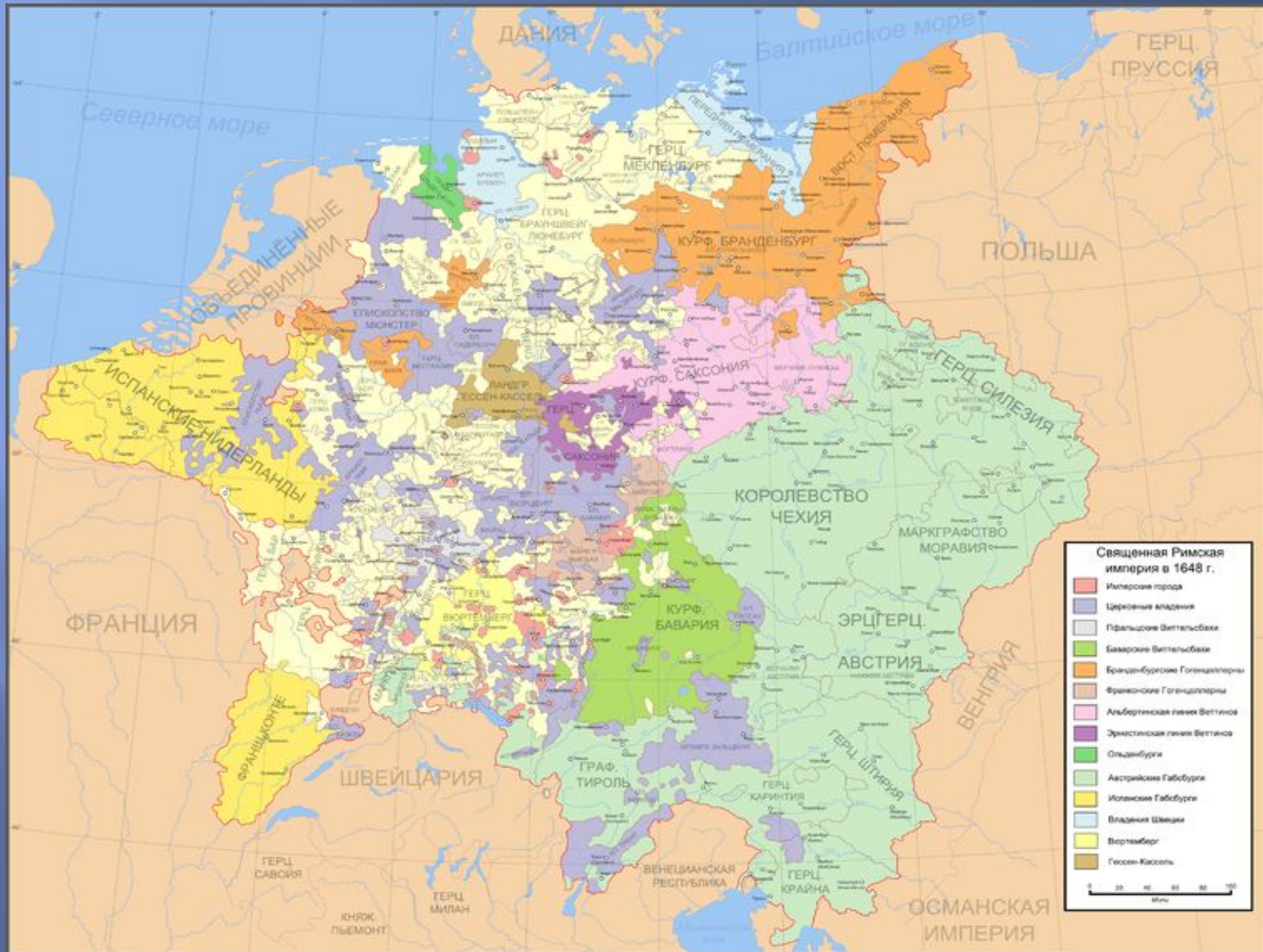
3. Неучастие в колониальных захватах

4. Политическая раздробленность

5. Последствия Крестьянской войны
1524-1525 гг.

6. Последствия Тридцатилетней войны
1618-1648 гг.





Особенности аграрных отношений

1) Северо-западная Германия (Вестфалия, Ганновер, Нижняя Саксония)

- ❑ Крупные землевладения – редкость
- ❑ Дворяне не вели собственного хозяйства
- ❑ Широко распространена аренда разного типа
- ❑ Крестьяне – лично свободные наследственные держатели своих наделов
- ❑ Наделы без дробления передаются наследственно
- ❑ В XVIII в. применение наемной силы батраков



Особенности аграрных отношений

2) Юго-Западная Германия (Баден, Бавария, Вюртенберг, Тюрингия)

- ▣ Крестьяне за свои наделы отрабатывали барщину и вносили оброк
- ▣ Наделы могли дробиться и продаваться
- ▣ Дворянское хозяйство преимущественно мелкое

Особенности аграрных отношений

3) Восточная Германия (Бранденбург, Пруссия, Мекленбург)

- ▣ Крупные товарные помещичьи имения
- ▣ Сгон крестьян с земли
- ▣ Крестьяне – наследственные подданные своего господина (крепостные батраки)

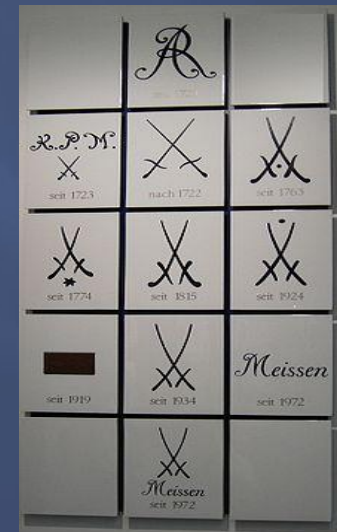
Развитие мануфактур

- ▣ Преобладание рассеянных мануфактур



- ▣ Государственные мануфактуры

- ▣ Возникновение первых централизованных мануфактур



Особенности социально-экономического развития королевства Пруссия

- 1685 г. – Потсдамский эдикт
- Политика жесткого меркантилизма
- Система государственных монополий
- 1763 г. – введение обязательного начального обучения
- Упразднение внутренних таможен
- Ограничение монопольных прав городских цехов

Германия в период Наполеоновских войн

□ Начало преодоления политической раздробленности

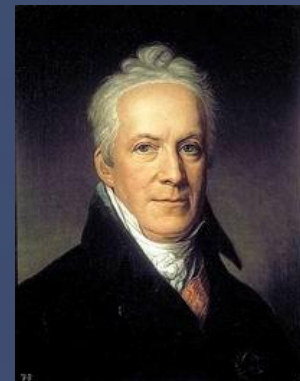
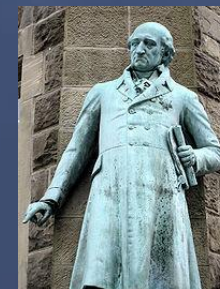


□ Начало буржуазных преобразований

□ Негативные факторы зависимости от Франции



□ Реформы фон Штейна в Пруссии



**DER DEUTSCHE BUND
1815-1866**



FL = Fürstentum Lichtenberg (1834 preussisch)
 FW = Fürstentum Waldeck und Pyrmont (Landesteil Pommern)
 HH = Hansestadt Hamburg
 HL = Hansestadt Lübeck
 HLB = Herzogtum Lauenburg (1865 preussisch)
 KH = Kurfürstentum Hessen
 LD = Fürstentum Lippe
 LH = Landgrafschaft Hessen-Homburg
 MS = Großherzogtum Mecklenburg-Strelitz
 OL = Großherzogtum Oldenburg
 RAJ = Fürstentum Reuß ältere Linie
 RIJ = Fürstentum Reuß jüngere Linie
 SA = Herzogtum Sachsen-Altenburg
 SCG = Herzogtum Sachsen-Coburg und Gotha
 SI = Fürstentum Schaumburg-Lippe
 SM = Herzogtum Sachsen-Meiningen
 SR = Fürstentum Schwarzburg-Rudolstadt
 SWE = Großherzogtum Sachsen-Weimar-Eisenach

Anhalt ist nach Aussterben der Linie Anhalt-Köthen und Anhalt-Bernburg dargestellt, die thüringischen Staaten nach der 1826 erfolgten Neuordnung der ernestinischen Herzogtümer.

● Städte ■ Festungen ◆ Bundesfestungen
 0 50 100 150 200
 Kilometern