

# **Ты сам мастер**

**знакомство с видами  
декоративно-прикладного  
искусство**

# Ты сам мастер

*Теперь ты сам можешь выступить в роли настоящего мастера декоративно-прикладного искусства и попытаться создать множество красивых декоративных вещей, которые не только оживят помещения школы и дома, но и подарят людям эстетическое удовольствие. Можно попытаться создать декоративные панно с сюжетами русских сказок или с древними образами народного искусства: конем, птицей, деревом жизни.*



# Ты сам мастер

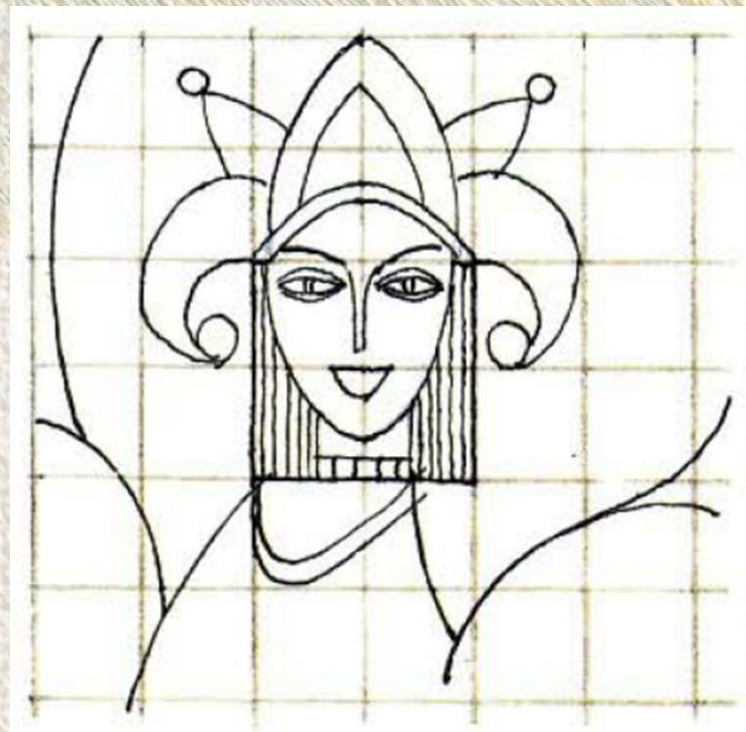
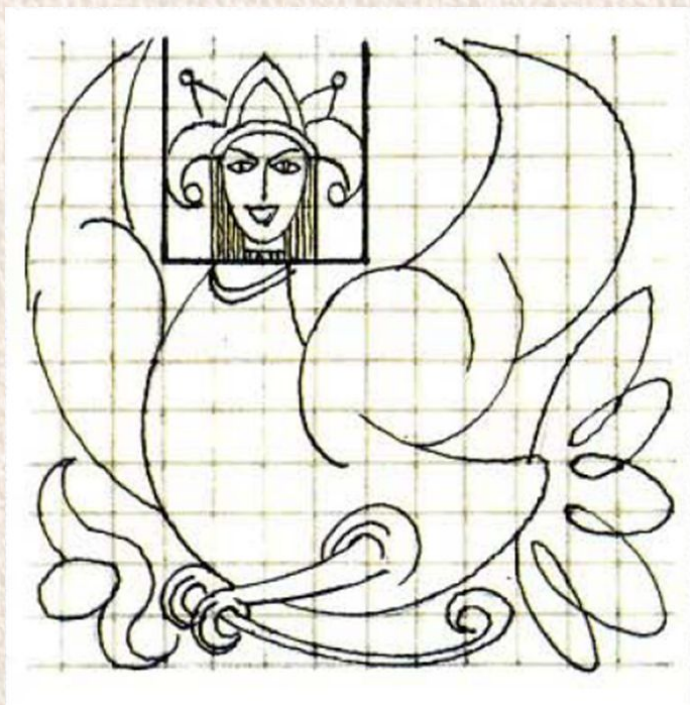
*Перед созданием изделия нужно подумать, где оно будет размещено, каким будет его размер, какой будет тема.*

*Когда у мастера появляется творческий замысел – идея будущего произведения, то прежде всего, ему необходимо сделать **ЭСКИЗ** – то есть первичный набросок будущего декоративного изделия.*

*Эскиз панно, как правило, делается на бумаге. После выполнения эскиза делается вспомогательный рисунок, так называемый **КАРТОН** – в нём композиция исполняется в натуральную величину.*

# Ты сам мастер

*Переносить изображение с маленького эскиза на большой формат удобнее всего по клеткам. Затем приложив лист бумаги к рисунку можно быстро сделать на нём оттиск нужной формы, вырезать её и начать украшать деталь. Детали собираются в более крупные блоки, а затем монтируются на панно.*



# Ты сам мастер

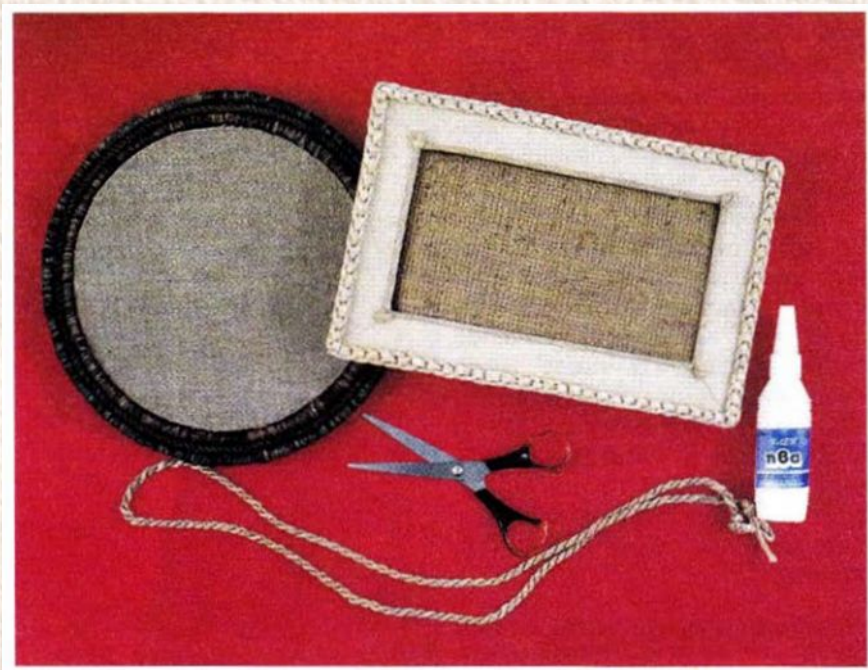
*Необычные панно можно изготовить в различных материалах, это могут быть:*

□ *холст, мешковина, кусок оргалита, кожа, цветное сукно, бечёвки, клей ПВА, ножницы, бумага.*



# Ты сам мастер

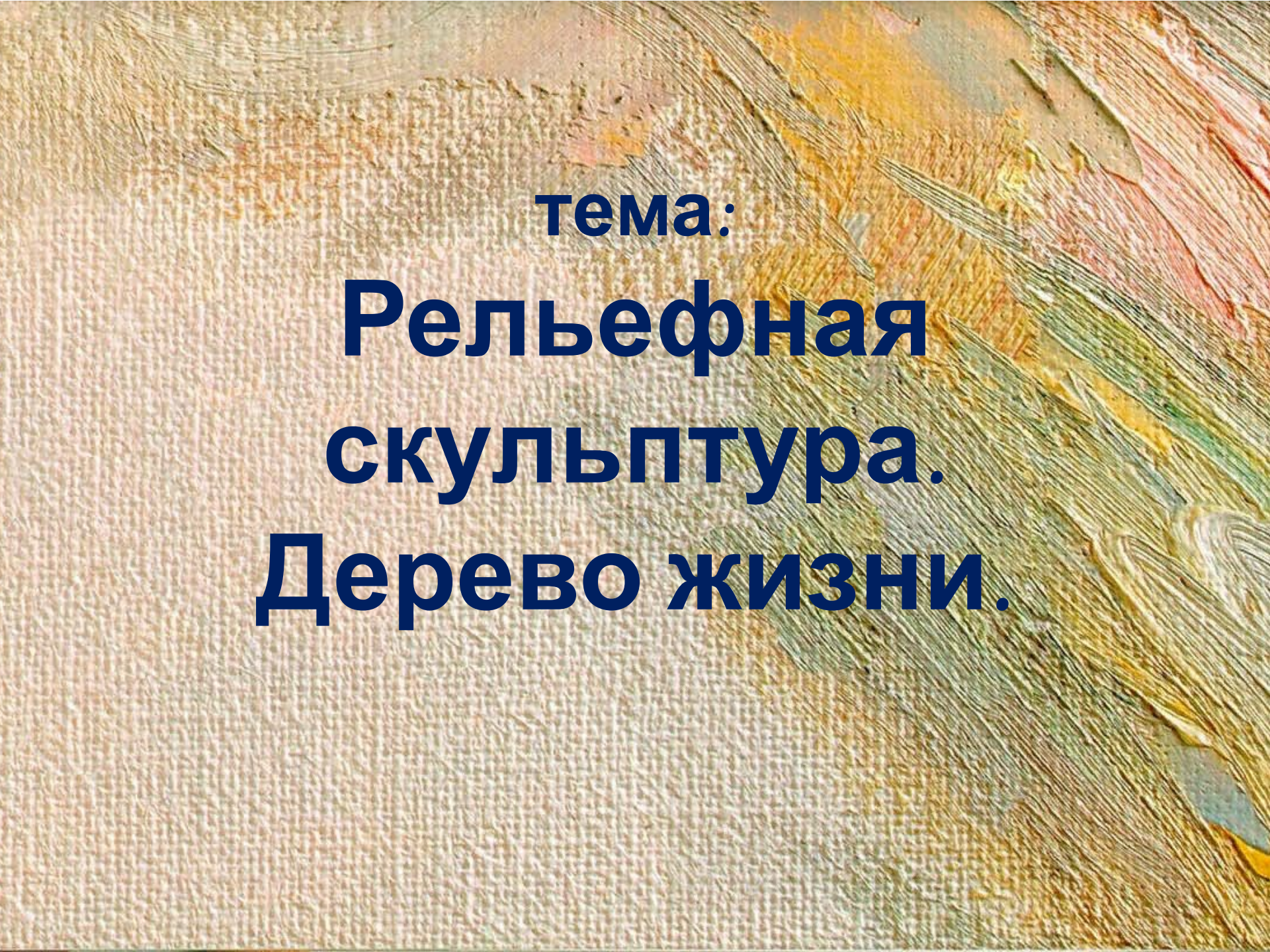
□ *рамки из пялец, обвязанных шерстяными нитками, и из коробки из-под конфет, картона и шпагата*



# Ты сам мастер

□ *из солёного теста, которое является очень пластичным и приятным для рук материалом.*





**тема:**  
**Рельефная  
скульптура.  
Дерево жизни.**



**Гельвефная  
скульптура.**

**Дерево жизни.**

*План :*

- Познакомиться с древними образами в искусстве, с понятием Древо жизни в искусстве народов мира.*
- Познакомиться с выразительными возможностями объёмного изображения, видами скульптурных изображений, связью объёма с окружающим пространством и освещением, художественными материалами, применяемыми в скульптуре, и их свойствами;*
- Выполнить декоративное панно (плакетка) «Плодовое дерево используя пластилин (глина, соленое тесто).*

*Словарь: скульптура, лепка, рельеф, плакетка*

Гельвефная  
скульптура.

Дерево жизни.

## **Древние образы в искусстве.**

### **Дерево жизни.**

*С древних времён человека окружал загадочный мир природы, полный таинственных, непонятных и устрашающих явлений. Человек полностью зависел от природы и старался приспособиться к окружающей среде. Так появились верования в сверхъестественные силы, олицетворяющие различные явления: солнце, небо, воду, растения, землю, грозу. Эти явления приобретали разнообразные изобразительные формы и цветовые решения.*

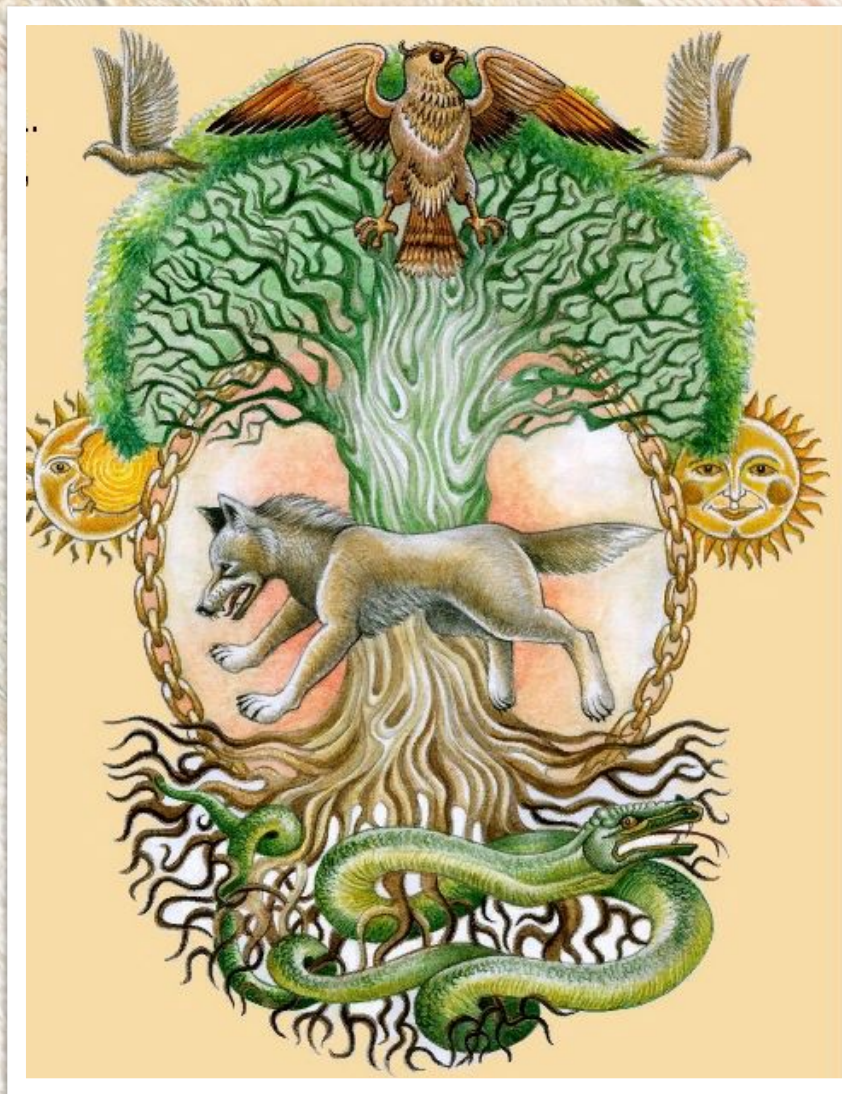
*Эти знаки-символы люди изображали на стенах жилищ, посуде, одежде, прося у них хорошей погоды, богатого урожая, защиты от грозных стихий и злых духов.*

*«Мировое Древо» отражено в культуре разных народов, в искусстве: в играх, в живописи, орнаменте, скульптуре, архитектурных сооружениях, обрядах, ритуалах, в философии, в науке.*

Гельвефная  
скульптура.

## Дерево жизни.

*Образ Мирового древа встречается в фольклоре практически любого народа. Наши предки воспринимали мир иначе. Все вокруг было для них живым, каждый предмет, животное или растение обладали душой. Мировое дерево - вселенское дерево, объединяющее все сферы мироздания. Люди верили, что в центре мира растёт огромное дерево, которое соединяет мир богов и людей, землю и небо.*

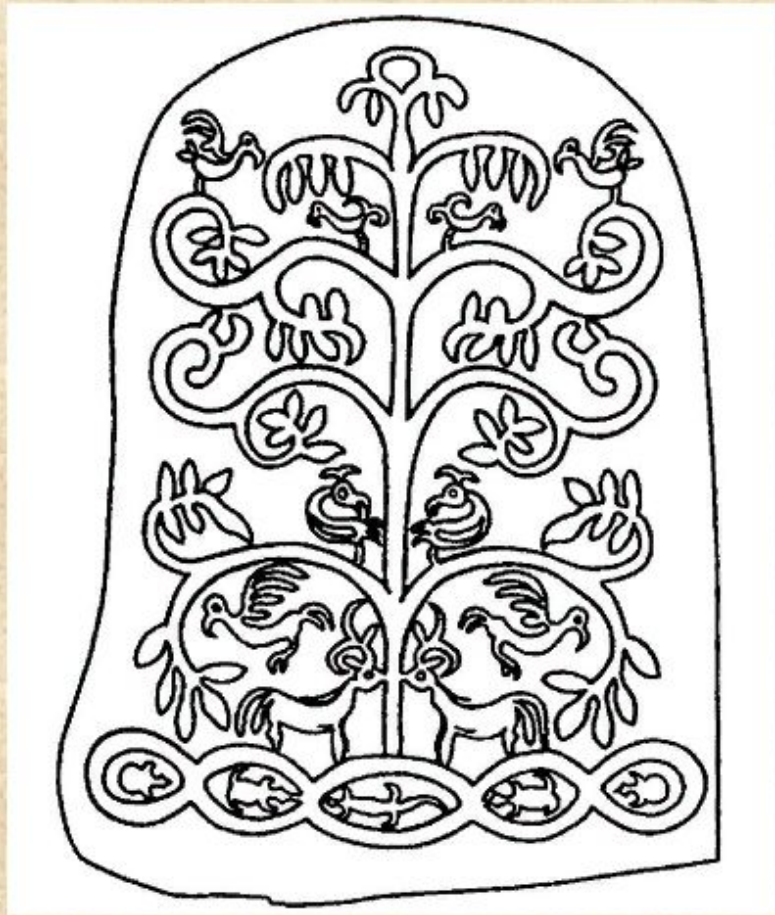


**Гельвефная  
скульптура.  
Дерево жизни.**

*С помощью «Мирового Древа» описываются все мыслимые временные закономерности:*

- деление года на сезоны, месяцы, недели, дни («Стоит дуб, на дубу двенадцать гнезд, на каждом четыре синицы, по четырнадцать яиц: семь беленьких да семь черненьких»),*
- «Меня есть дерево – на нем двенадцать веток, на каждой ветке тридцать одна сторона у листа черная, другая – белая»),*
- движение от прошлого (корни), через настоящее (ствол) к будущему (ветви), жизнь рода (генеалогическое древо)*

Гельвефная  
скульптура.  
Дерево жизни.



*Изображение мирового древа у народов Скандинавии.*

# Гельвефская скульптура.

И.



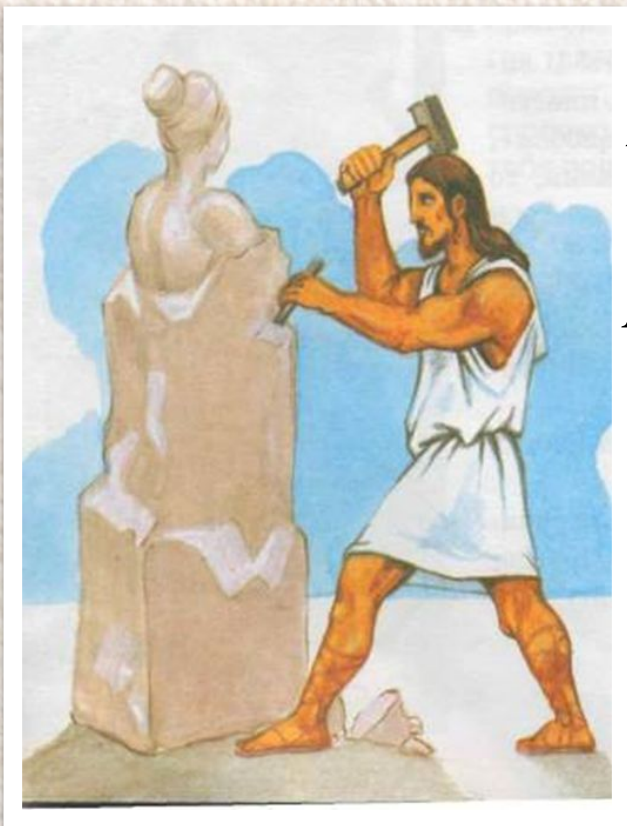
*Древо Жизни. Тимпан. 1133-1172г Германия; XII в. Германия. Папская церковь Св. Годехарда; резьба по камню.*

*Иггдрасиль в исландском манускрипте XVII века.*

Гельвефная  
скульптура.

Дерево жизни.

**Скульптура** (лат. *sculptura*, от *sculpro* — вырезаю, высекаю) — вид изобразительного искусства, произведения которого имеют объёмную форму и выполняются из твёрдых материалов методом высекания, удаления лишнего из начальной массы каменного или иного блока.



*Художественное произведение в скульптуре создаётся путём лепки, резьбы или отливки.*

Гельвефная  
скульптура.

Дерево жизни.

*Лепка из мягких материалов основана на противоположном способе формосложения, поскольку мастер в этом виде искусства прибавляет, наращивает пластичный материал на каркас.*

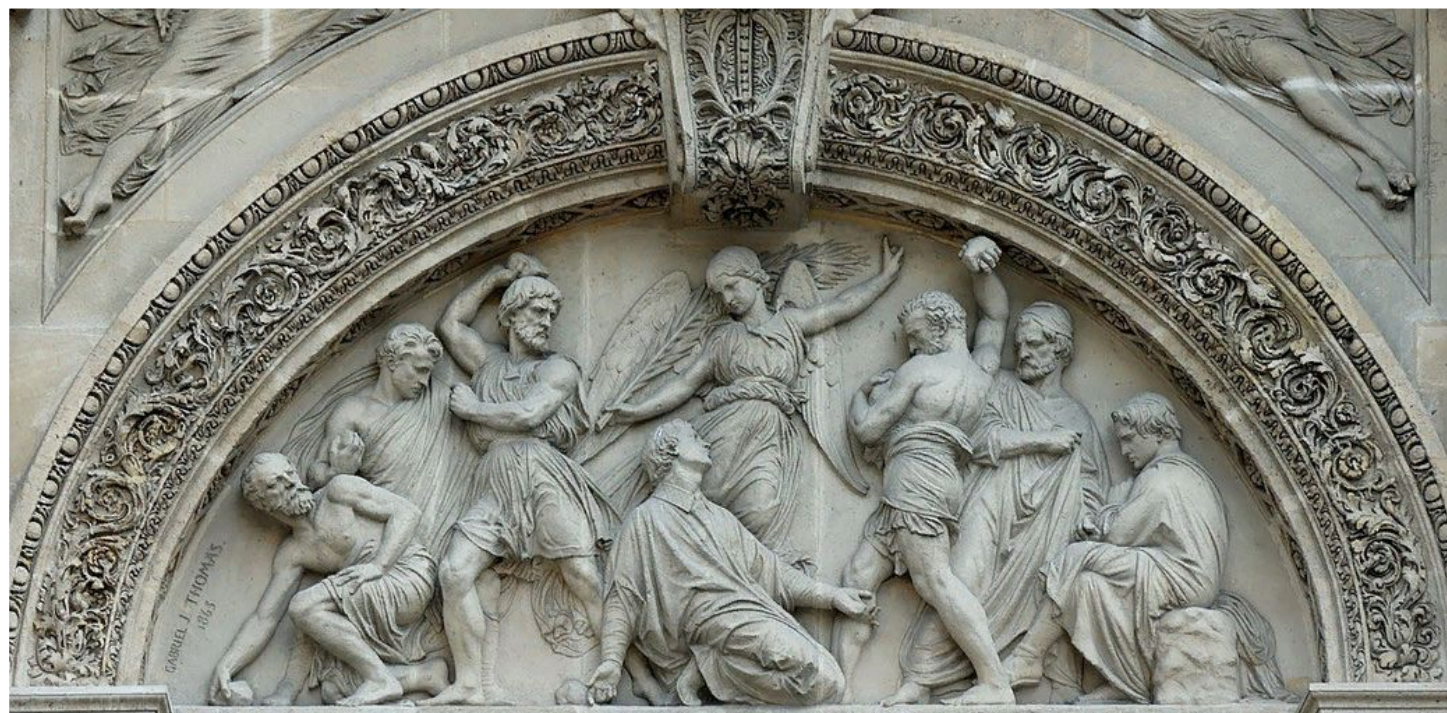




Рельефная  
скульптура.

Дерево жизни.

**Рельеф** (от лат. *relevo* «поднимаю») — вид изобразительного искусства, один из основных видов скульптуры, в котором всё изображаемое создаётся с помощью объёмов, выступающих из плоскости фона (то есть выпуклых объёмов).



Рельефная  
скульптура.

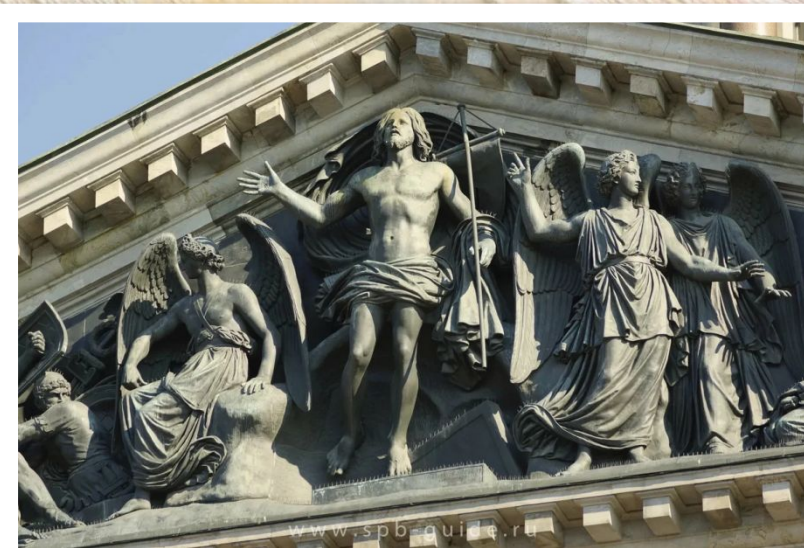
## Дерево жизни.

*На ровной поверхности материала скульптор ваяет изображение фигур и предметов. В рельефе можно изобразить почти все, что доступно в живописи и графике: пейзаж, архитектурный пейзаж, сложные сюжетные композиции и т. д. Поэтому у скульптора, работающего в рельефе, больше простора для фантазии.*

*Рельеф делят на **выпуклый рельеф**:*

- барельеф*
- горельеф*
- контррельеф (углубленный рельеф)*

Рельефная  
скульптура.



Барельеф



Горельеф

Контррельеф

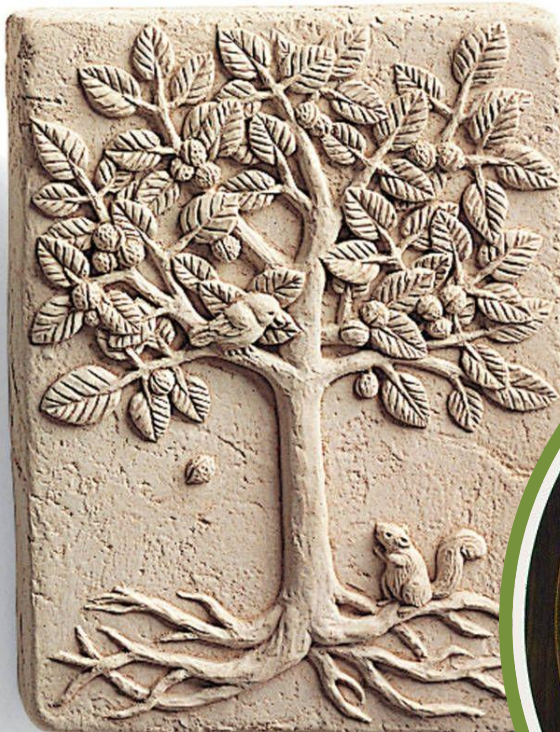
Гельвефная  
скульптура.

Дерево жизни.

*Плакетное искусство.*

**Плакетка** – это произведение медальерного искусства.

*Имеет многоугольную, круглую или прямоугольную форму.*



Рельефная  
скульптура.  
Дерево жизни.

*Художественное исполнение.*

- 1. На бумаге придаем форму плакетки – выполняем рисунок дерева с плодами.*
- 2. По нанесенному рисунку исполняем рельефное изображение образа дерева.*
- 3. Рельефная окантовка.*

Гельвефная  
скульптура.  
Дерево жизни.

*Примеры - Образ «Дерева жизни».*



Гельсеефная  
скульптура.  
Дерево жизни.

*Примеры работ.*

