

Анатомия центральной нервной системы

Спинной мозг



Спинной мозг

Шейное утолщение *intumescentia cervicalis*

Пояснично-крестцовое утолщение *intumescentia lumbosacralis*

Мозговой конус *conus medullaris*

Спинномозговая часть терминальной нити *pars spinalis filii terminalis*

Терминальный желудочек *ventriculus terminalis*

Передняя срединная щель *fissura mediana anterior*

Передняя латеральная борозда *sulcus anterolateralis*

Передний канатик *funiculus anterior*

Боковой канатик *funiculus lateralis*

Задняя срединная борозда *sulcus medianus posterior*

Задняя срединная перегородка *septum medianum posterius*

Задняя латеральная борозда *sulcus posterolateralis*

Задняя промежуточная борозда *sulcus intermedius posterior*

Задний канатик *funiculus posterior*

Тонкий пучок *fasciculus gracilis*

Клиновидный пучок *fasciculus cuneatus*

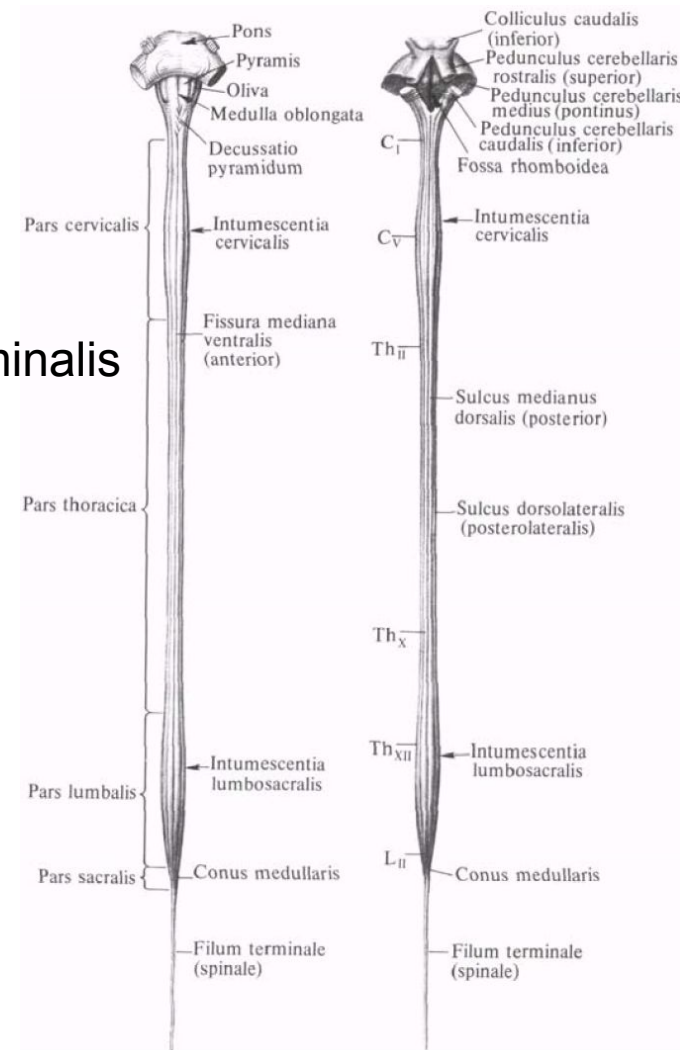
Шейная часть *pars cervicalis*; шейные сегменты *segmenta cervicalia* (1-8)

Грудная часть *pars thoracica*; грудные сегменты *segmenta thoracica* (1-12)

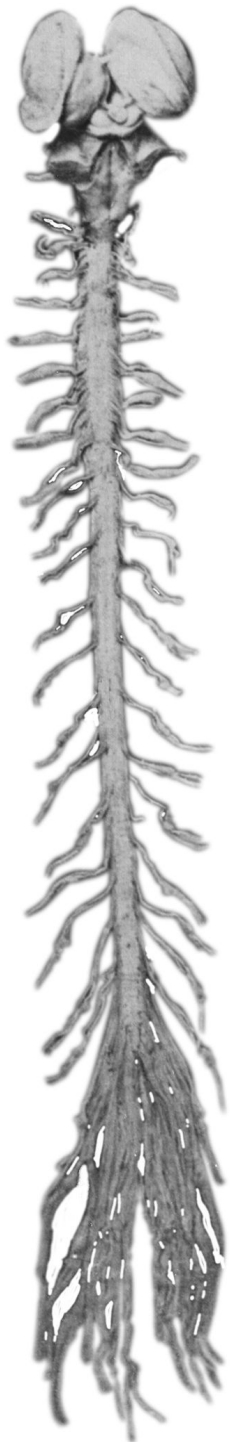
Поясничная часть *pars lumbalis*; поясничные сегменты *segmenta lumbalia* (1-5)

Крестцовая часть *pars sacralis*; крестцовые сегменты *segmenta sacralia* (1-5)

Копчиковая часть *pars coccygea*; копчиковые сегменты *segmenta coccygea* (1-3)

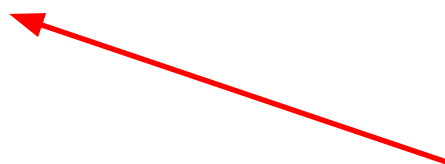


МОЗГ



До 12-й недели длина спинного мозга равна длине позвоночного канала, но рост позвоночника идёт интенсивнее, поэтому у новорожденного конец спинного мозга расположен на уровне III поясничного позвонка

Корешки спинномозговых нервов удлиняются и изменяют своё направление из горизонтального на косое и даже вертикальное вниз, отчего вокруг концевой нити пучка формируется конский хвост

 КОНСКИЙ ХВОСТ

Срез спинного мозга

Центральный канал *canalis centralis*

Передний рог *cornu anterius*

Переднелатеральное ядро *nucleus anterolateralis*

Переднее ядро *nucleus anterior*

Переднемедиальное ядро *nucleus anteromedialis*

Заднелатеральное ядро *nucleus posterolateralis*

Заднелатеральное ядро *nucleus retroposterolateralis*

Заднемедиальное ядро *nucleus posteromedialis*

Центральное ядро *nucleus centralis*

Ядро добавочного нерва *nucleus nervi accessorii*

Ядро диафрагмального нерва *nucleus nervi phrenici*

Боковой рог *cornu laterale*

Ретикулярная формация спинного мозга *formatio reticularis spinalis*

Переднее медиальное ядро *nucleus medialis anterior*

Промежуточно-медиальное ядро *nucleus intermediomedialis*

Промежуточно-латеральное ядро *nucleus intermediolateralis*

Центральное промежуточное вещество *substantia intermedia centralis*

Латеральное промежуточное вещество *substantia intermedia lateralis*

Заднее грудное ядро *nucleus thoracicus posterior*

Крестцовые парасимпатические ядра *nuclei parasympathici sacrales*

Ядро полового нерва *nucleus nervi pudendi*

Задний рог *cornu posterius*

Краевое ядро *nucleus marginalis*

Студенистое вещество *substantia gelatinosa*

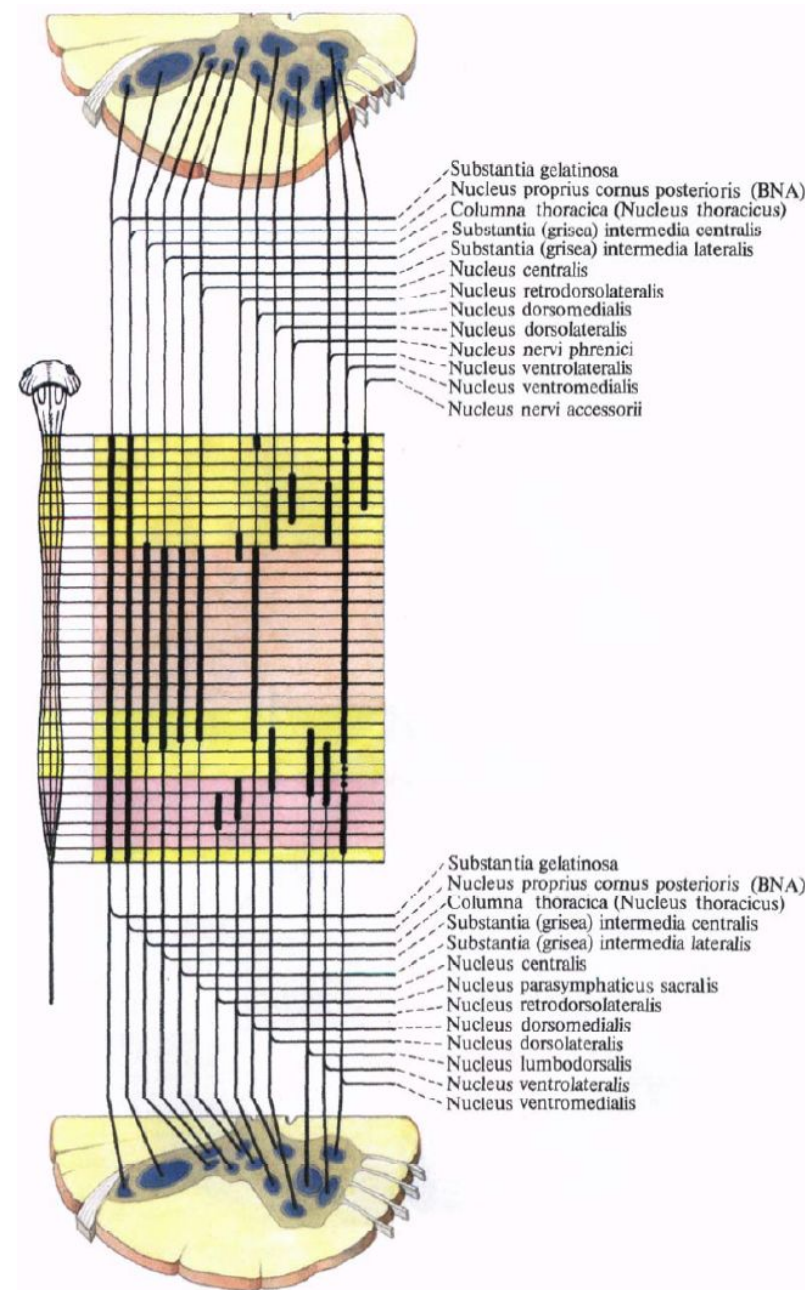
Собственное ядро *nucleus proprius*

Внутреннее базиллярное ядро *nucleus basilaris internus*

Латеральное шейное ядро *nucleus cervicalis lateralis*

Медиальное шейное ядро *nucleus cervicalis medialis*

Заднее ядро бокового канатика *nucleus posterior funiculi lateralis*



Срез спинного мозга

Передний канатик funiculus anterior

Передний собственный пучок fasciculus proprius anterior
Пучок краевой борозды fasciculus sulcomarginal

Передний корково-спинномозговой путь tractus corticospinalis anterior

Латеральный преддверно-спинномозговой путь tractus vestibulospinalis lateralis
Медиальный преддверно-спинномозговой путь tractus vestibulospinalis medialis
Мосторетикулоспинномозговой путь tractus pontoreticulospinalis
Интерстициоспинномозговой путь tractus interstitiospinalis
Крышеспинномозговой путь tractus tectospinalis
Передний шовно-спинномозговой путь tractus raphespinalis anterior
Передний спиноталамический путь tractus spinothalamicus anterior

Боковой канатик funiculus lateralis

Боковой собственный пучок fasciculus proprius lateralis
Шатрово-спинномозговой путь tractus fastigiospinalis
Межпозиционно-спинномозговой путь tractus interpositospinalis
Латеральный корково-спинномозговой путь tractus corticospinalis lateralis
Красноядерно-спинномозговой путь tractus rubrospinalis
Бульборетикулоспинномозговой путь tractus bulboreticulospinalis
Латеральный спиноталамический путь tractus spinothalamicus lateralis
Передний спинномозжечковый путь tractus spinocerebellaris anterior
Задний спинномозжечковый путь tractus spinocerebellaris posterior
Заднелатеральный путь tractus posterolateralis
Спинооливный путь tractus spinoolivaris
Спиноретикулярный путь tractus spinoreticularis
Спинномозговой путь голубого пятна tractus caeruleospinalis
Латеральный шовно-спинномозговой путь tractus raphespinalis lateralis
Одиночно-спинномозговой путь tractus solitariospinalis
Спиношейный путь tractus spinocervicalis
Спинопреддверный путь tractus spinovestibularis
Спинномозговой путь тройничного нерва tractus trigeminospinalis

Задний канатик funiculus posterior

Задний собственный пучок fasciculus proprius posterior
Септомаргинальный пучок Fasciculus septomarginalis
Межпучковый пучок fasciculus interfascicularis;
полулунный пучок fasciculus semilunaris

Тонкий пучок fasciculus gracilis

Клиновидный пучок fasciculus cuneatus

