

Стихи А. Плещеева о весне

*Школа России
Литературное чтение
2 класс*



Назовите пропущенное слово.

**Я –  – красна,
бужу землю ото сна.**

**Наполняю соком почки,
На полях ращу цветочки,
Прогоняю с речек лёд,
Светлым делаю восход!**

- Назовите ключевое слово.**
- Определите литературный жанр произведения.**
- Кто может сформулировать тему урока?**

- Чем отличаются стихи от прозы?

Рифма, ритм.

- Кто может предположить, с какой целью читают стихи?



Постановка целей урока



**Сегодня мы познакомимся с произведениями великого русского поэта
А.Н. Плещеева.**

Об авторе

**Алексей Николаевич Плещеев
(1825-1893).**

Поэт, переводчик, литературный критик. Детство поэта прошло в Нижнем Новгороде. Воспитанием занималась его мама, Елена Александровна, которая сумела дать сыну хорошее образование. Алексей Николаевич написал достаточно много произведений не только для детей, но и для взрослых.



Словарь



Лазурь- один из оттенков голубого цвета, цвет неба в ясный день.

Сени- нежилая часть дома, соединяющая жилое помещение с улицей.



олицетворение

Приписывание неодушевлённым предметам признаков, действий одушевлённых предметов.

метафора

Скрытое сравнение, построенное на сходстве или контрасте явлений. Слова «как», «как будто» отсутствуют, но подразумеваются.

эпитет

Художественное определение.
(тучка золотая, утёс-великан)

сравнение

Сопоставление двух предметов или явлений с целью пояснить одно из них с помощью другого.

Padoma no meu



Первичная проверка понимания стихотворения «Весна»

- **Какие картины весны наблюдает поэт?**
- **С каким настроением говорит о них?**
- **Где надо делать паузы при чтении стихотворения?**
- **Какие знаки препинания указаны во второй строке? Почему?**
- **Теперь, когда мы постарались понять настроение поэта, попробуем прочитать стихотворение выразительно.**

**Слушать
стихотворение**

- **Что описывает поэт?**
- **Какие картины весны наблюдает поэт?**
- **С каким настроением говорит о них?**
- **Найдите объяснение слова «лазурь»?**
- **Прочитайте стихотворение выразительно.**
- **Какие слова помогают понять, что весна уже наступила?**
 - **Что сказано о лесе, о соловьях, о метели?**
 - **Какие приметы весны мы можем слышать?**
 - **Какую картину вы можете представить по этому стихотворению?**

Работа в группе

1 группа: Выписать эпитеты.

2 группа: Выписать
олицетворения.

3 группа: Выпишите признаки
весны.

«Сельская песенка»

Слушать
стихотворение

- Радуется поэт приходу весны или нет?
- В каких строках это выражено?
- Какие приметы весны можно услышать, а какие увидеть? Найдите и прочитайте о них.
- Что означает слово «сени»?
- Как вы думаете, почему автор дал такое название?
- Что объединяет оба произведения А.Н. Плещеева?
- О какой птице на протяжении всего текста говорит поэт в стихотворении «Сельская песенка»?

Закрепление изученного



Весна волнует и сердца художников. Перед нами картина Ильи Семёновича Остроухова «Ранняя весна». Всмотритесь в неё, почувствуйте весну.

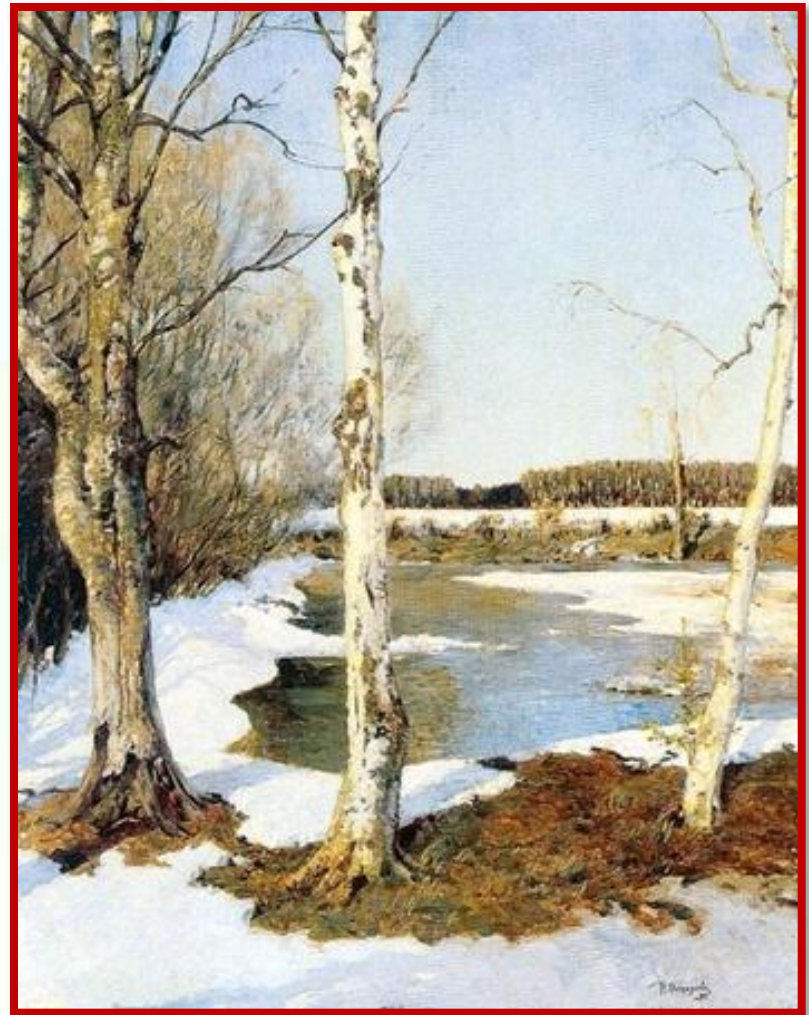
- Что вы видите на переднем плане?

- Что почувствовали, глядя на картину?

- В картине художник прекрасно передал свежесть природы, чистоту весны.

- Какие признаки весны, указанные в стихотворении «Весна», можно увидеть на репродукции картины? Прочитайте.

- Какое настроение, какие чувства хотел передать художник?



1. Автор стихотворений «Весна», «Сельская песенка»

А. Барто

А. Плещеев

Ф. Тютчев



2. Время года, которое описывает поэт А. Плещеев

зима

осень

весна



3. Название птиц из стихотворения «Весна».

ласточки

СОЛОВЬИ

воробьи



4. Что является источником творческого вдохновения А.Н.Плещеева?

солнце

природа

птицы



Творческое задание: «Создание мультфильма»

**-Как вы себе представили эти строчки?
(нарисовать графический рисунок)**

1 группа: Уж тает снег, бегут ручьи,

2 группа: В окно повеяло

весною...

3 группа: И лес оденется листвою!

Синквейн

правая строка – одно слово, обычно существительное, отражающее главную идею;

вторая строка – два слова, прилагательные, описывающие основную мысль;

третья строка – три слова, глаголы, описывающие действия в рамках темы;

четвертая строка - фраза из нескольких слов, показывающая отношение к теме;

пятая строка – слова, связанные с первым, отражающие сущность темы.

1. Весна.

2. Тёплая, яркая.

3. Тает, бегут, журчат.

**4. Наступила долгожданная
весна.**

**5. пышная, роскошная,
румяная.**

Это интересно



Деревенские ласточки возвращаются в мае и селятся под крышами деревянных строений. Гнездо слеплено из грязи, которую ласточка собирает по краям луж и скрепляет слюной, конским волосом и соломинками.



Словарь настроения:

восхищение

печаль

радость

удивление

удовольствие

любование

тоска

грусть

безразличие



-Какие стихотворения
мы читали?

-Что вы узнали на
уроке?

- За что вы похвалили
бы себя?

- Что у вас особенно
получилось?



Рефлексия

**Закончите фразу
«Весна – это....»**



Сегодня я узнал
У меня получилось ...
Было трудно ...
Меня удивило ...
Было интересно.....
Теперь я умею ...



КОНЕЦ

