



НАЦИОНАЛЬНЫЙ ИССЛЕДОВАТЕЛЬСКИЙ
УНИВЕРСИТЕТ

Региональная экономика

Тюрчев Кирилл

Факультета Социальных наук

Департамента государственного и муниципального управления



Лекция 11

Методы оценки и выборов управленческих решений (часть 2)

Производится не только в частном, но и в общественном секторе, однако имеются некоторые различия

В обоих случаях необходимо определить:

- 1) компоненты затрат**
- 2) круг последствий, результатов, к которым они приводят**
- 3) экономические измерители, позволяющие оценивать разнообразные элементы затрат и результатов в едином масштабе**
- 4) чистую отдачу, т.е. разницу между результатами и затратами**

Разные основные интересанты:

В коммерческих проектах в расчет берутся частные интересы инвесторов, в общественных проектах – интересы налогоплательщиков (более широкий круг лиц)

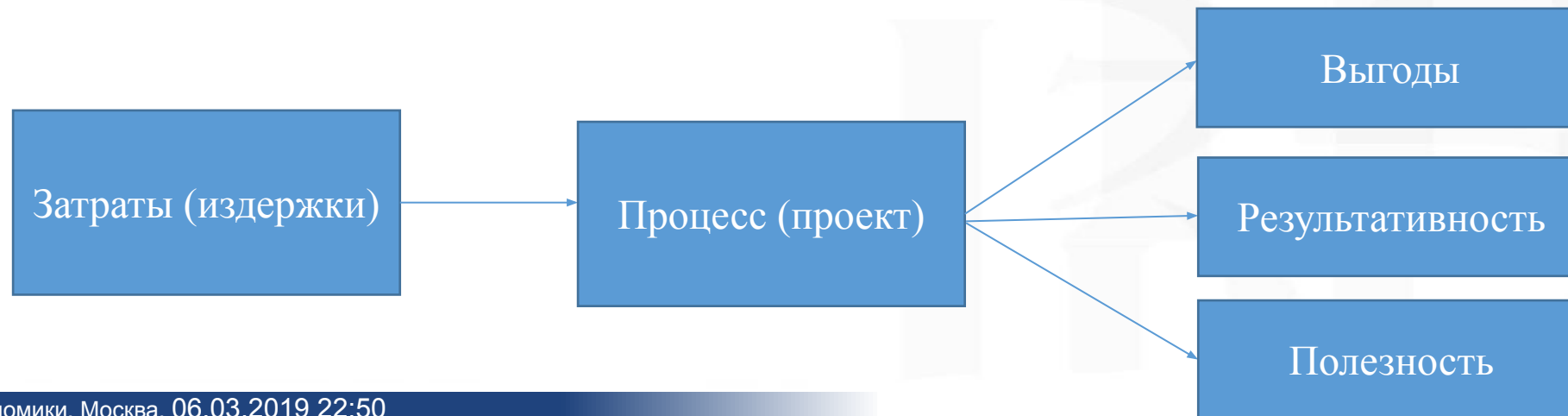
Частная фирма:

1. Действует в интересах своих владельцев
2. Компоненты затрат: зарплата работников, расходы на сырье, материалы и др. товары и услуги, необходимые для производственного процесса
3. Непосредственные результаты затрат воплощаются в продукции фирмы, поступающей на рынок
4. Измерители затрат - рыночные цены, по которым осуществляются покупки и продажи
5. Чистая отдача характеризуется *прибылью*

В общественном секторе:

1. Издержки и выгоды оценены с позиций всего общества
2. Компоненты затрат и круг достигаемых результатов следует оценивать с учетом внешних эффектов
3. *Чистая отдача, подлежащая максимизации, представляет собой разность между общественными выгодами и общественными издержками*

- 1) анализ издержек и выгод (cost-benefit analysis – CBA)
- 2) анализ издержек и результативности (cost effectiveness analysis - CEA)
- 3) анализ издержек и полезности (cost-utility analysis - CUA)





Метод издержки - выгоды

$$C/V = \frac{\text{издержки}}{\text{выгоды}}$$

Сопоставляются затраты с результатами, выраженными в денежной форме

В чем проблемы данного метода?

Результаты альтернативных программ не всегда можно свести к единому натуральному показателю

Возможный подход к сопоставлению разнородных результатов – их оценка в денежной форме



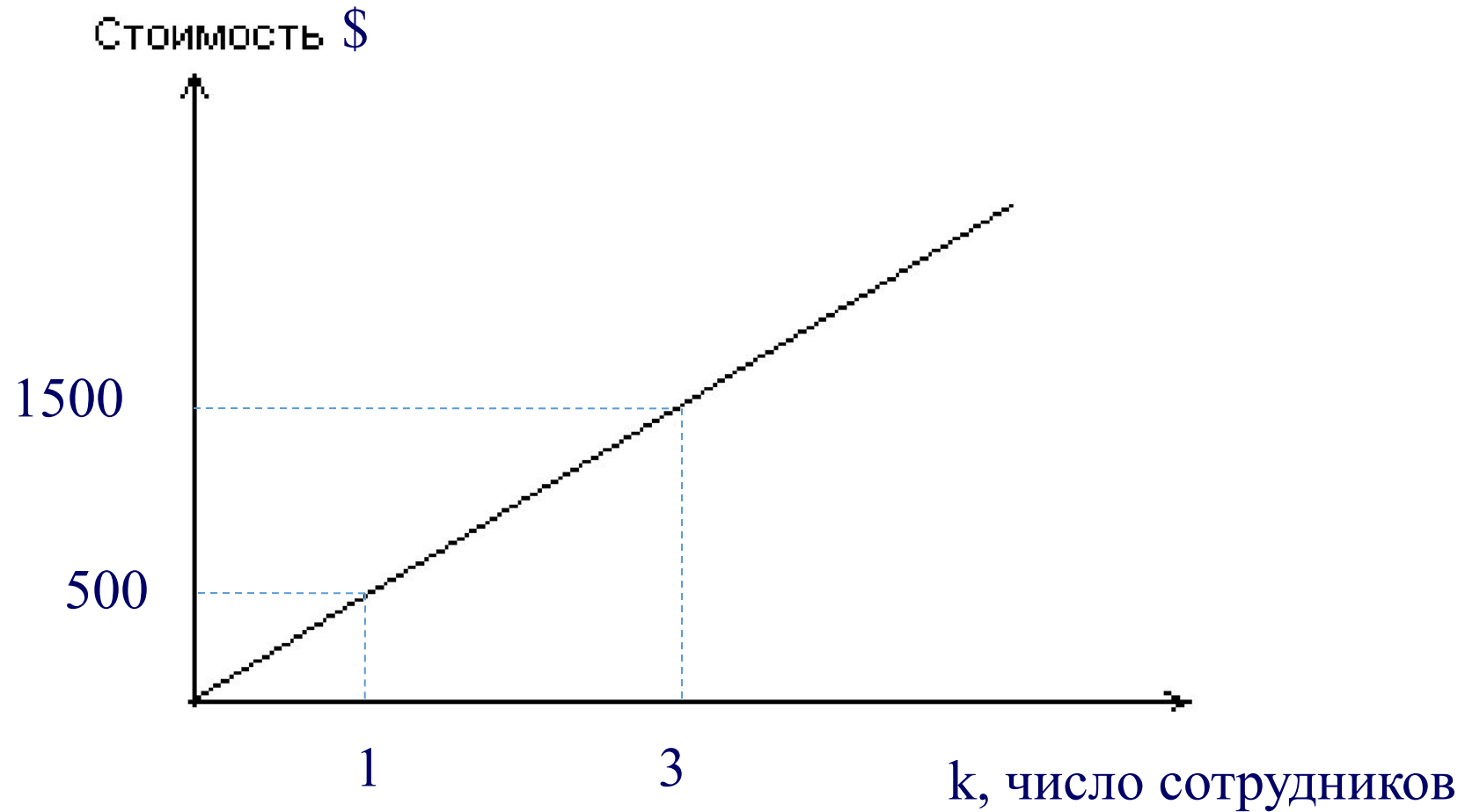
НАЦИОНАЛЬНЫЙ ИССЛЕДОВАТЕЛЬСКИЙ
УНИВЕРСИТЕТ

Анализ издержек и результативности

- **Построение модели издержек**
- **Построение модели результативности**
- **Синтез моделей**

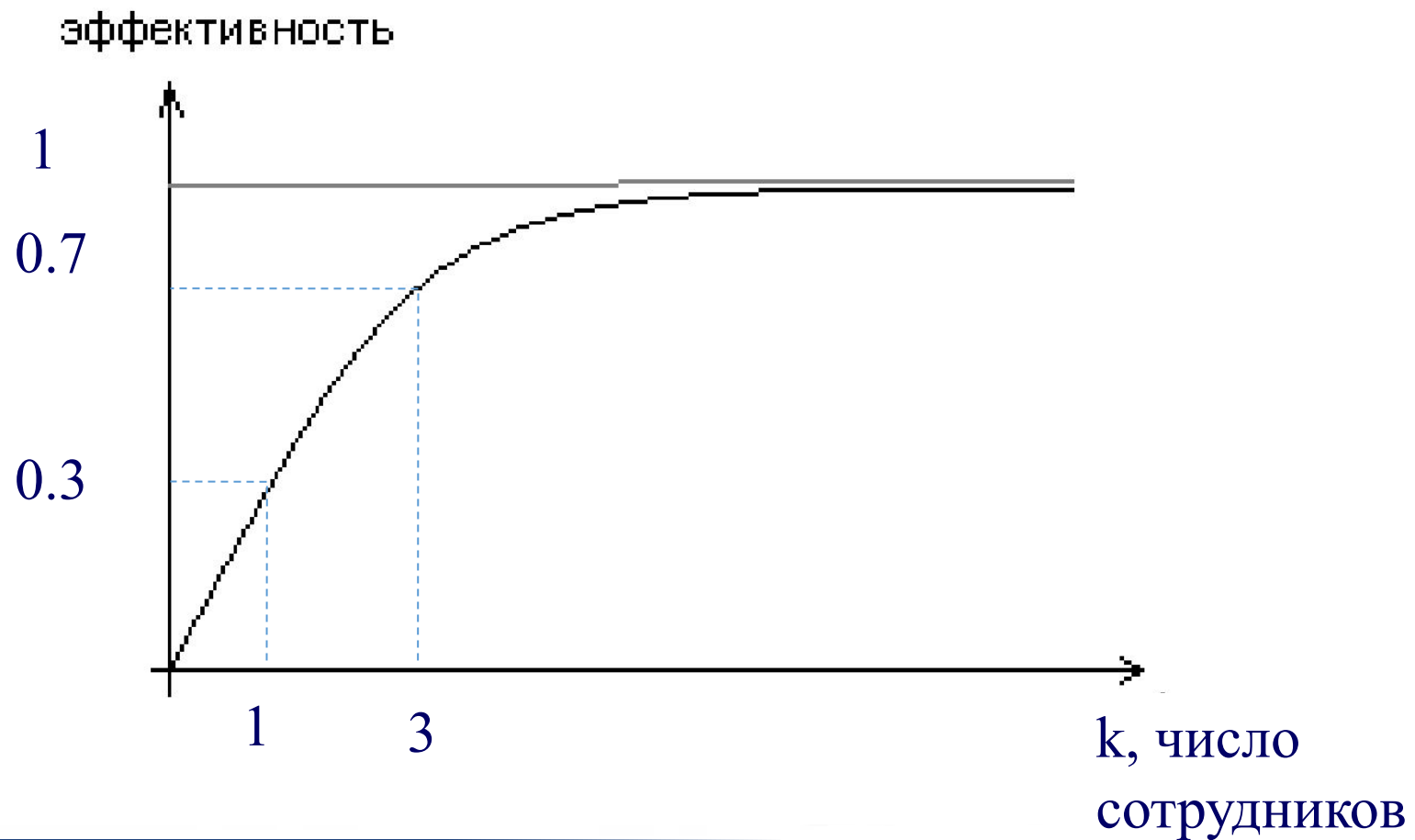


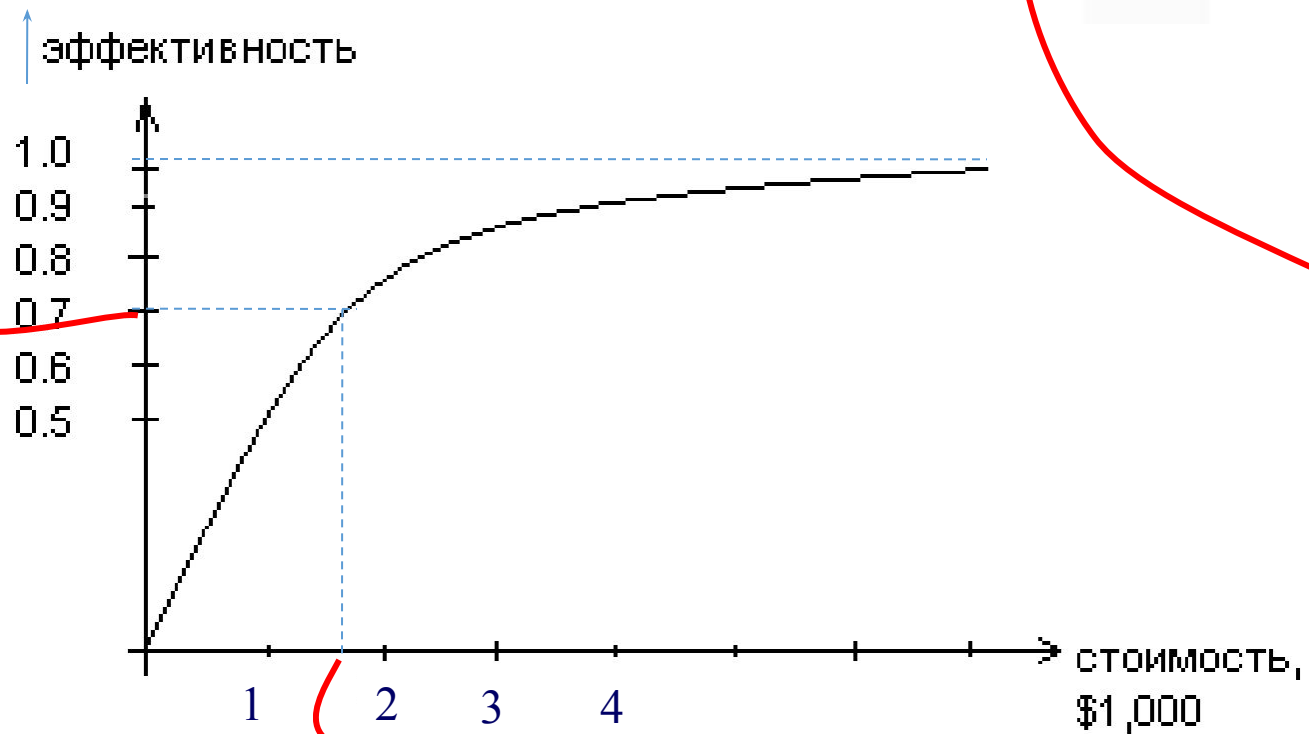
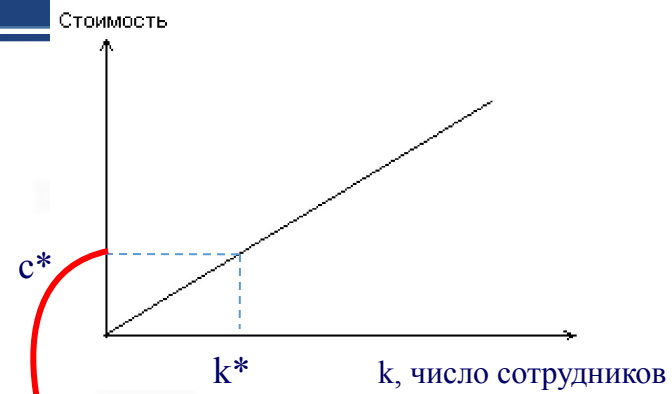
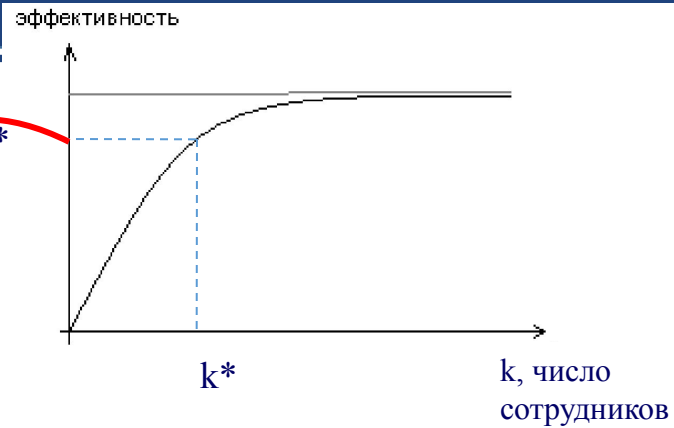
Модель издержек (затрат)





Модель результативности (эффективности)



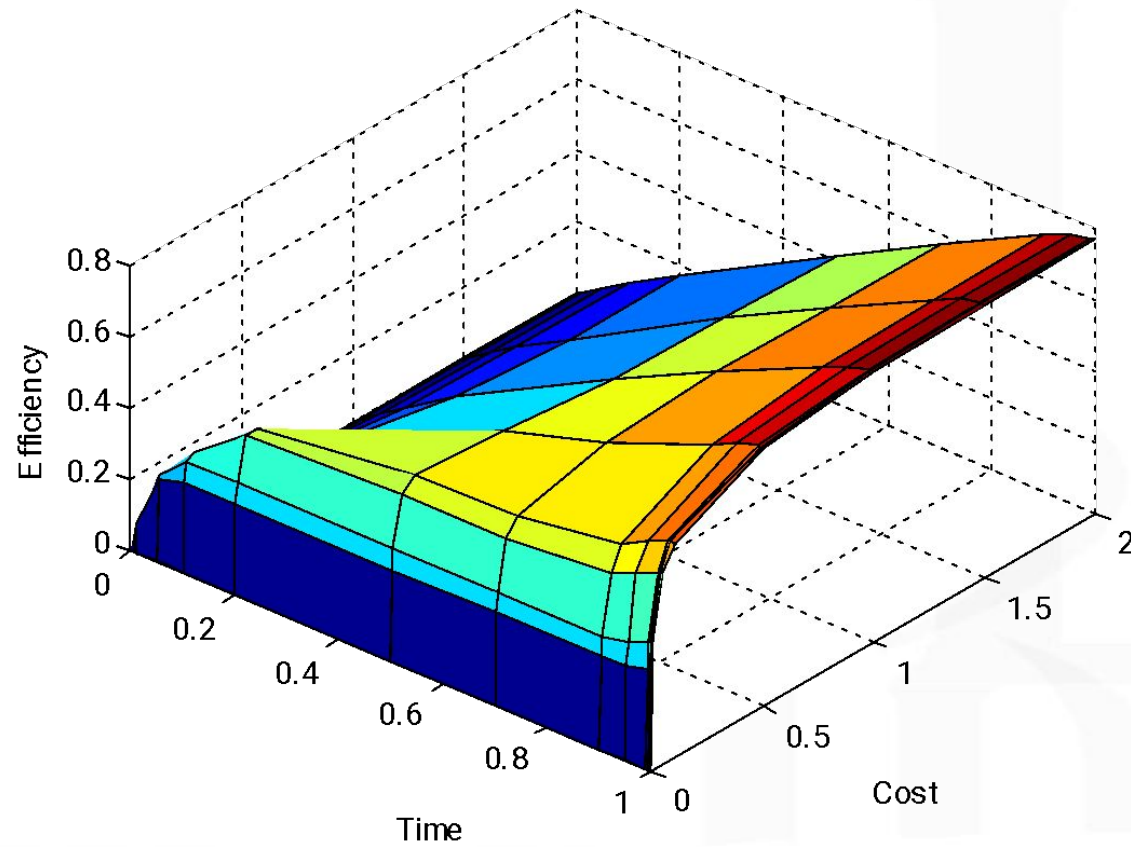




Модель затраты-результативность: ИТОГИ



- Добавляется третий критерий: время



- 1. Выявить все результаты и выбрать наиболее значимый результат**
- 2. Оценить затраты по альтернативным программам**
- 3. Оценить количественно выбранный результат в расчете на единицу затрат**



Методика оценки по методу издержки-результативность

$K_{CE} = C/E$ — отношение затрат C на реализацию альтернативы к полученному результату, выраженному в натуральных единицах: показывает, какую сумму надо затратить для получения единицы результата

$K_{EC} = E/C$ — результат на единицу затрат, равный отношению результата реализации альтернативы, выраженного в натуральных единицах, к затратам на эту альтернативу.

Задача (метод «издержки-результативность»)

Известно, что для определенной категории работников (численностью 10000 чел.) вероятность некоторого заболевания, связанного с видом их деятельности, составляет 20%. Лечение заболевания стоит 120 долл. в день и через 15 дней заканчивается либо полным выздоровлением, либо тяжелым осложнением, приводящим к инвалидности (осложнения возникают у 5% заболевших). С целью сокращения инвалидизации предлагаются следующие программы:

- **Программа 1.** Новый эффективный метод лечения заболевания (затраты на который составляют 260 долл. в день), позволяющий сократить срок лечения до 10 дней и снизить вероятность осложнения до 1%.
- **Программа 2.** Профилактические меры, направленные на предотвращение заболевания (стоимость которых составляет 100 долл. на каждого работника) позволяет снизить вероятность заболевания до 5%. В случае заболевания лечение осуществляется традиционным методом, с теми же затратами и результатами, что и при отсутствии профилактики.
- **Программа 3** представляет собой сочетание первых двух программ, то есть профилактические меры осуществляются в соответствии с программой 2, а в случае заболевания применяется лечение в соответствии с программой 1 (соответственно, сокращается и срок лечения, и вероятность инвалидности при заболевании).



Метод издержки – полезность

$$C/V = \frac{\text{издержки}}{\text{полезность}}$$

Решает ограничения предыдущего метода. Главный результат любой программы здравоохранения - изменение состояния пациента. Для этого: метод затраты-полезность.

Сопоставляются затраты с результатами, выраженными показателями изменения состояния выгодополучателя (потребителя) проекта.



НАЦИОНАЛЬНЫЙ ИССЛЕДОВАТЕЛЬСКИЙ
УНИВЕРСИТЕТ

Благодарю за внимание!