

ПМ 01 «ОРГАНИЗАЦИЯ И ПРОВЕДЕНИЕ МЕРОПРИЯТИЙ ПО ВОСПРОИЗВОДСТВУ ЛЕСОВ И ЛЕСОРАЗВЕДЕНИЮ»

Выполнил: Ст. 4 курса гр.11Л
Кардапольцев Андрей

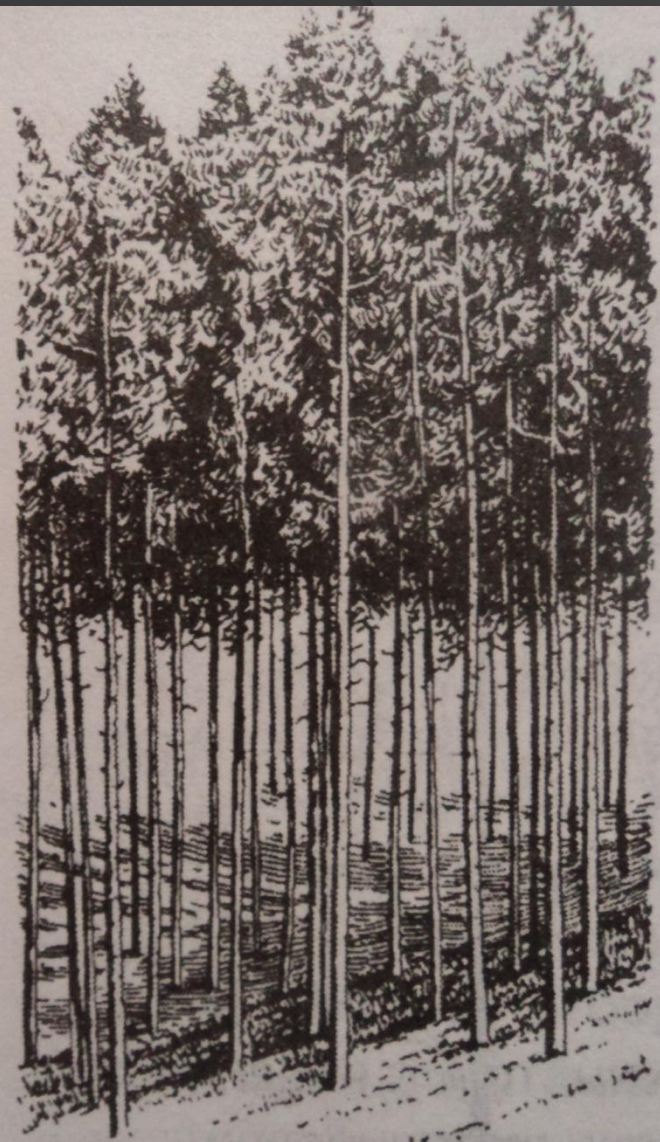
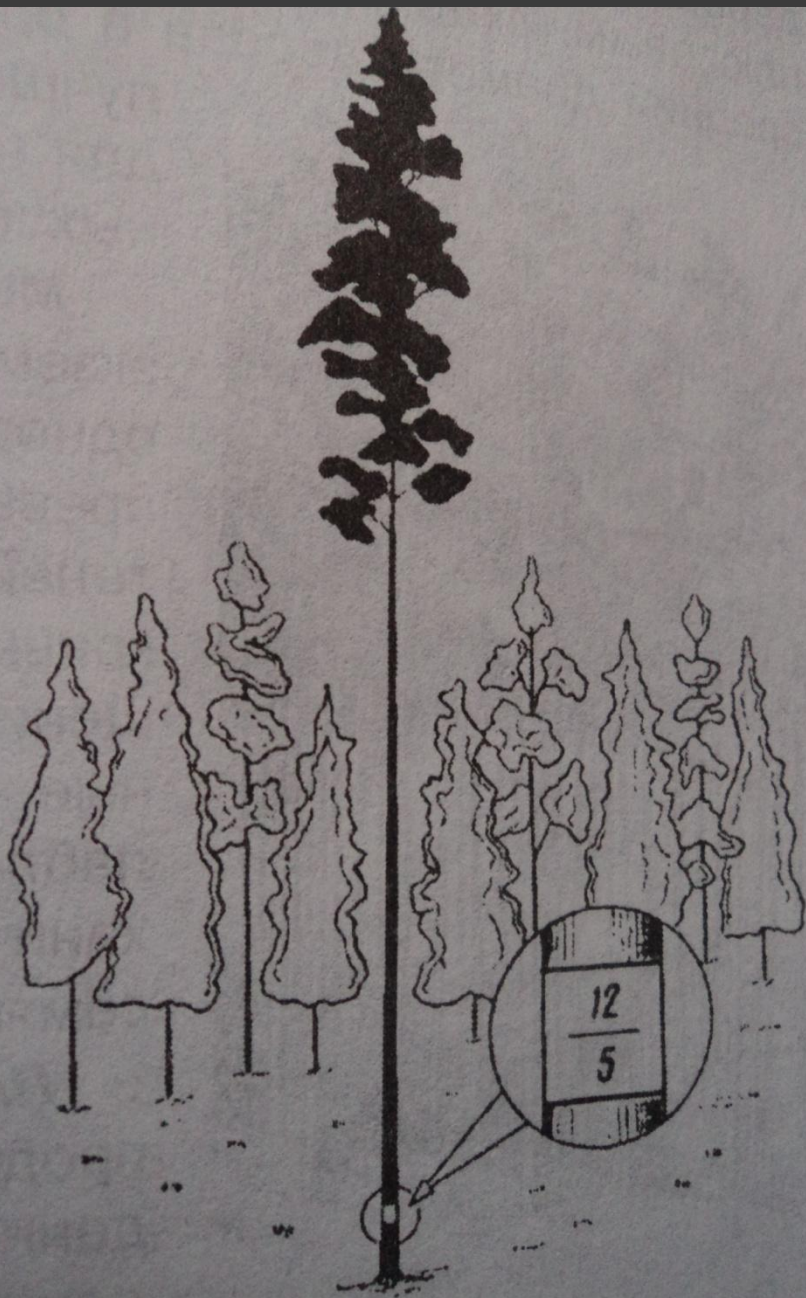
Профессиональные КОМПЕТЕНЦИИ

1. Планировать, осуществлять и контролировать работы по лесному семеноводству.
2. Планировать, осуществлять и контролировать работы по выращиванию посадочного материала.
3. Участвовать в проектировании и контролировать работы по лесовосстановлению, лесоразведению и руководить ими.
4. Участвовать в проектировании и контролировать работы по уходу за лесами и руководить ими.
5. Осуществлять мероприятия по защите семян и посадочного материала от вредителей и болезней.

Пк 1. Планировать и осуществлять работы по лесному семеноводству

- ✓ Способ учета урожая
- ✓ Селекционные категории деревьев и насаждений
- ✓ Объекты лесного семеноводства
- ✓ Оборудование для заготовки лесосеменного сырья
- ✓ Хранение семян
- ✓ Определение посевных качеств семян

Балл	Характеристика балла
0	Цветения и плодоношения нет
1	Очень слабое цветение или очень плохое плодоношение (цветы, шишки или плоды в небольшом количестве на деревьях, растущих по опушкам, и на единично стоящих деревьях; в ничтожных количествах в насаждениях)
2	Слабое цветение или слабое плодоношение (наблюдается довольно удовлетворительное и равномерное цветение или плодоношение на свободно стоящих деревьях, растущих по опушкам (слабое насаждение))
3	Среднее цветение или среднее плодоношение (довольно значительное цветение и плодоношение на деревьях, растущих по опушкам, и на свободно стоящих деревьях; удовлетворительное – в средневозрастных и спелых насаждениях)
4	Хорошее цветение или хорошее плодоношение (обильное цветение или плодоношение на деревьях, растущих по опушкам, и на свободно стоящих деревьях; хорошее – в средневозрастных и спелых насаждениях)
5	Очень хорошее цветение или очень хорошее плодоношение (обильное плодоношение на деревьях, растущих по опушкам, и на свободно стоящих деревьях, а также в средневозрастных и спелых насаждениях)



*Рис. 3. Плюсоев
насаждение*

КРАСНОЯРСКИЙ
ЛЕСХОЗ

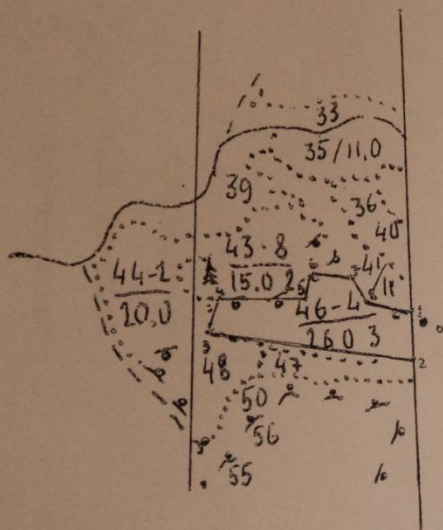
ПЛАН

Кедровое
лесничество

ПЛСУ. В кв № 47
выд № 46 S-20га

М 1:250

меры линий:

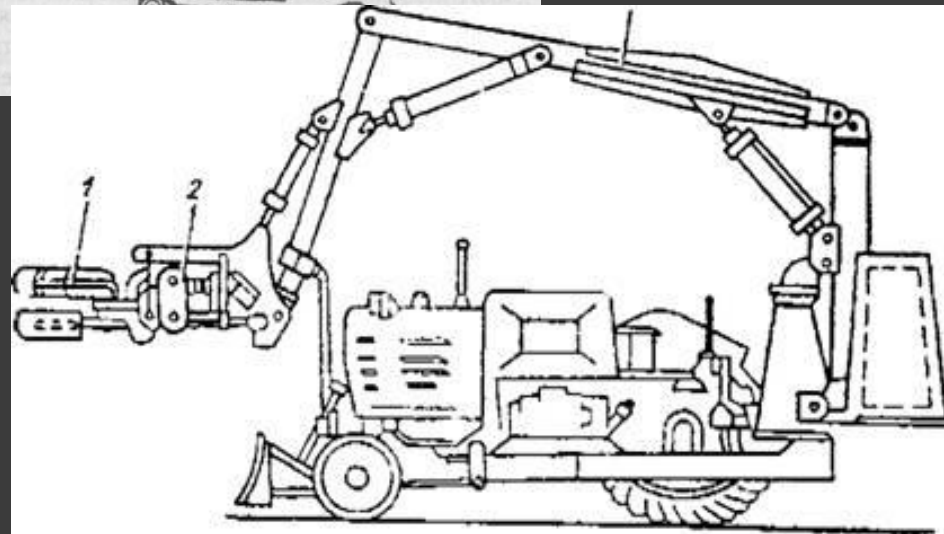
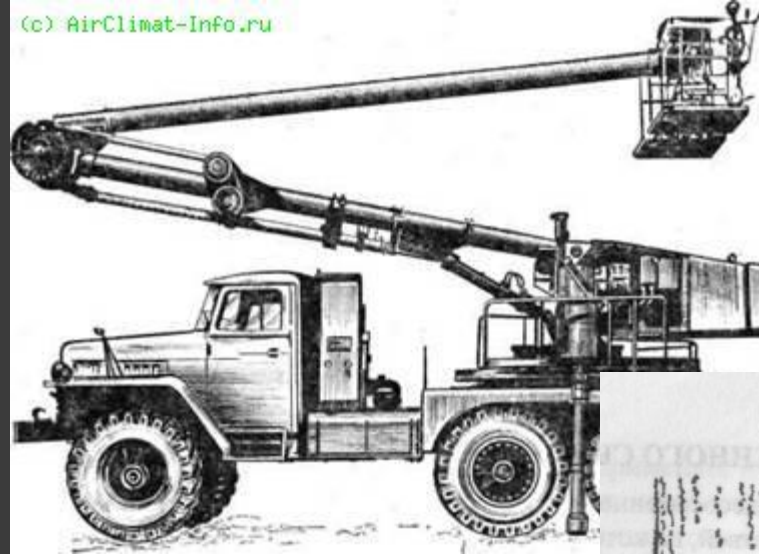
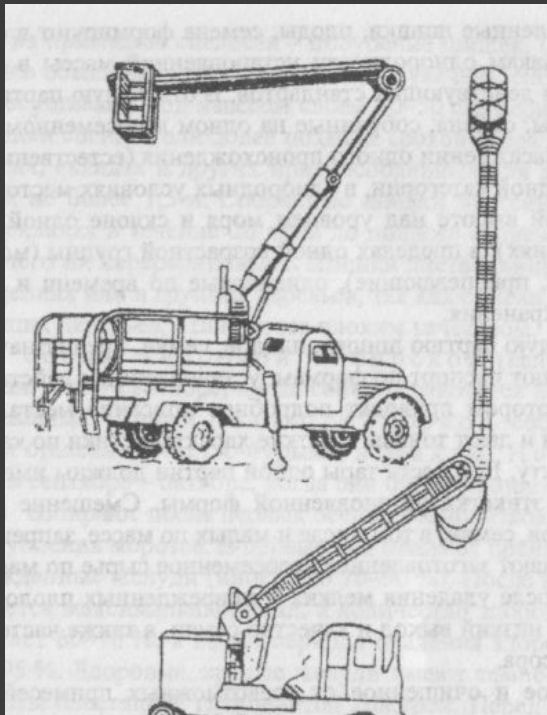


№тор	Рубвы	Л. дим ^ш
0-1	С-0	700
1-2	С-0	260
2-3	СЗ-86	875
3-4	СВ-06	150
4-5	В-0	375
5-6	СВ-01	125
6-7	ЮВ-84	200
7-8	ЮВ-32	125
8-1	ЮВ-84	200

С
Ю



ПЛАН СОСТАВИЛ: лесник: *Обухов С.В.*



Хранение семян



Сроки и способы хранения лесных семян

Порода	Срок хранения, лет	Способ хранения
Сосна, ель, лиственница	3-4	В герметически закрытых бутылках
Акация белая, карагана древовидная, гледичия	4-5	В ящиках, обитых изнутри железом
Клен, ясень, липа	1-2	В ящиках, ларях
Яблоня, груша	2-3	В ящиках, но лучше в герметически закрытых бутылках
Береза	2-3	В герметически закрытых ящиках, бутылках
Косточковые, орехи	1-2	В ящиках с переслойкой семян песком
Жимолость, бирючина, лох, рябина, смородина, скумпия, бузина, дерен	2	В ящиках, бочках
Ильмовые	2	В герметически закрытых бутылках
Дуб	Одна зима	В траншеях, снегу, подвалах, песке, проточной воде

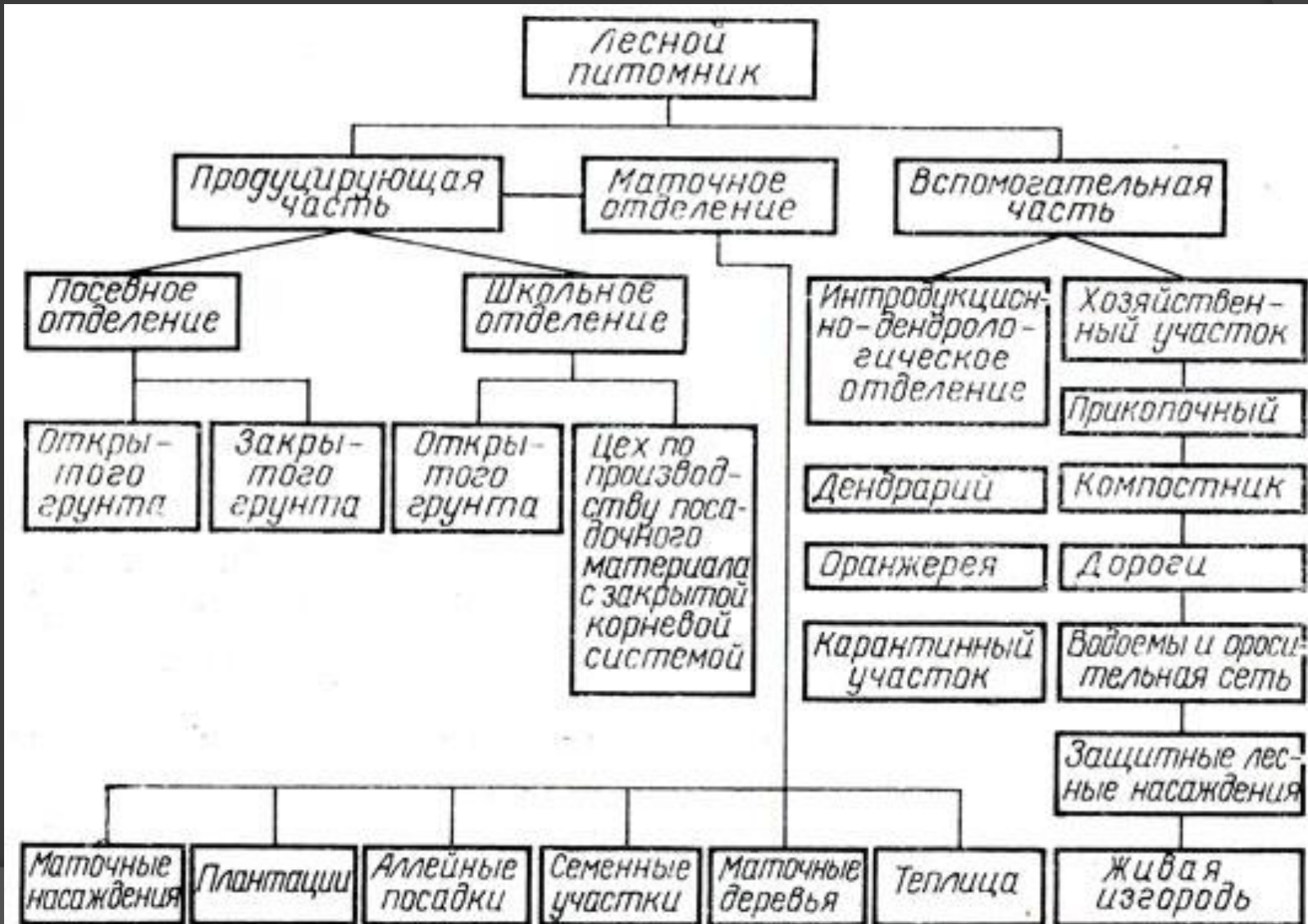
ПК 2 Планировать, осуществлять и контролировать работы по выращиванию П.М



Лесной питомник



Структура лесного питомника



Выращивание посадочного материала





Пк 3 Участвовать в проектировании и контролировать работы по лесовосстановлению, лесоразведению и руководить ими



«2» сентября 2013 год.

ПРОЕКТ
лесовосстановления
(искусственное, комбинированное)
на весну, осень 2014 года

Способ лесовосстановления искусственное
(искусственное, комбинированное)

Лесничество (лесопарк) Красноярское

Участковое лесничество Овсянское

Лесорастительная зона Лесостепная зона

Лесной район Среднесибирский подтаежно-лесостепной район

№ квартала 83 № выдела 12,14, 24

Площадь участка, га 4,7

План участка, масштаб 1:10 000 (прилагается к Проекту)

9. Характеристика природно-климатических условий лесного участка:

9.1. Категория защитности лесов Запретные полосы лесов защищающие нерестилища ценных промысловых рыб; леса распол. в водоох. зонах

9.2. Категория площади лесовосстановления Проголина
вырубка(год), гарь(год), иная.

9.3. Рельеф _____

9.4. Почва серая лесная щебнистая, легкосуглинистая, свежая, среднemocная
(тип, степень увлажнения, механический состав)

9.5. Напочвенный степень задернения почвы сильная
(важнейшие растения-индикаторы)

9.6. Тип леса (тип вырубки, тип лесорастительных условий) ОСРГ

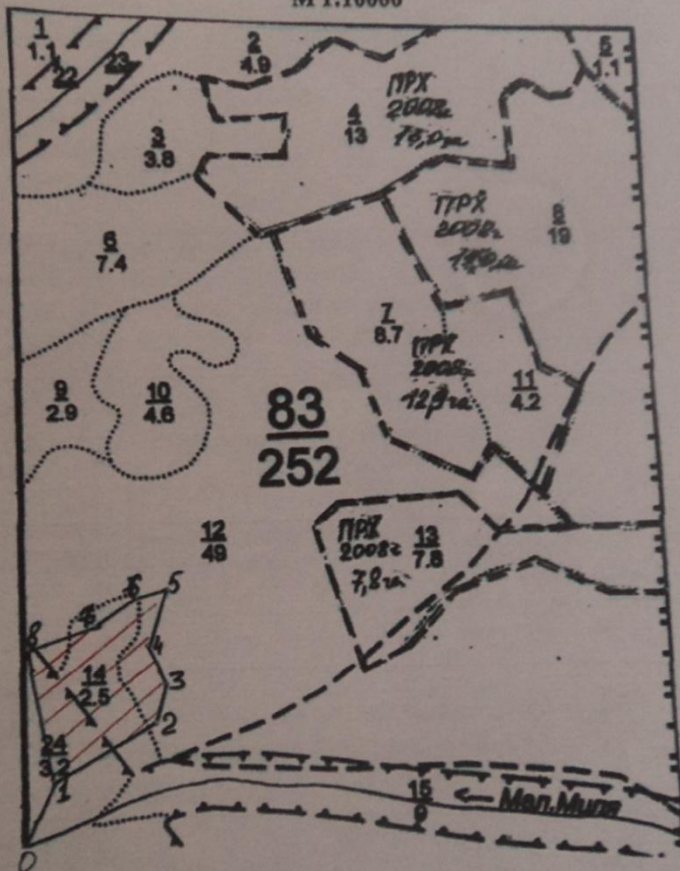
9.7. Зараженность почвы вредителями, вид, шт./га _____

ПЛАН № _____

участка, намеченного для создания лесных культур в 2014 году

квартал № 83, выдел №12,14,24, площадь 4,7 га.

М 1:10000

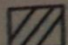


Экспликация:

Условные обозначения:

— квартальная сеть

..... граница выдела

 участок лесных культур

14,24 нумерация выделов

№ точек	Румбы, °	Промер линий, м
0-1 (привязка)	СВ-28	110
1-2	СВ-60	180
2-3	СВ-05	55
3-4	СЗ-20	62
4-5	СВ-14	102

Пк 4 Участвовать в проектировании и контролировать работы по уходу за лесами и руководить ими

Гл. лесничий
" 26 " 09 2004

ТЕХНОЛОГИЧЕСКАЯ КАРТА

разработки лесосеки рубок ухода за лесом (с заготовкой ликвидной древесины)

Древостоем Овсянское УЗ, вид рубок ПРХ
 № 26, участок № _____, площадь 18.9 га, вырубается древесины _____

I. ХАРАКТЕРИСТИКА НАСАЖДЕНИЙ И УСЛОВИЙ РАБОТЫ:

Насажде-ние (нужное подчеркнуть) естественное; культуры рядами через _____ м
 размеще-ния пород в культурах ТСЗБ, возраст древостоя 85
 высота 24 м; средний диаметр 36 см; подрост ТСЗП 1.5 ты
 и его густота Стр. 4р редши; тип леса Сосрт; почва лесч. сд
ровно; наличие крутосклонов, балок, болот _____

II. ТЕХНОЛОГИЧЕСКАЯ СХЕМА РАЗРАБОТКИ ЛЕСОСЕКИ:

Землепольз

лесовозная дорога Усть-Манское лесничес

магистральный волок

технологические коридоры

технологические

направление трелевки

опасная зона

место стоянки тракторов

место обогрева домика

знаки по техн. безопасности

место склада

Пк 5 Осуществлять мероприятия по защите семян и посадочного материала от вредителей и болезней.

