

Эрозионные процессы на территории Воронежской области



Выполнили
студентки ВГТУ:
Пушилина Н.С.,
Бобкина О.И.

Цель работы: оценить интенсивность процессов деградации земель Воронежской области

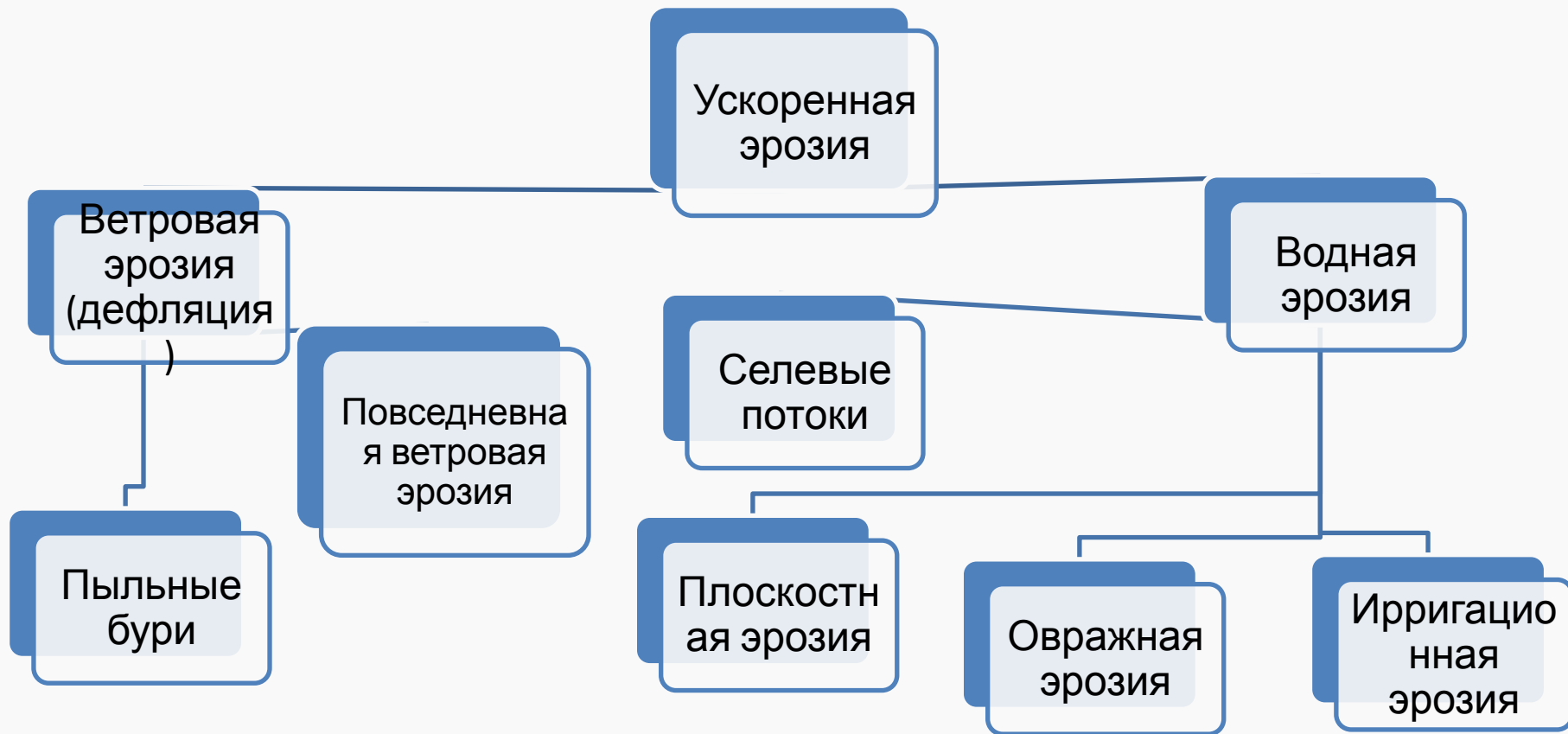
Задачи:

1. Анализ видов эрозии, характерных для рассматриваемого региона;
2. Краткосрочный прогноз развития эрозионных процессов;
3. Методы противоэрозионной борьбы

Эрозия почвы

- Ветровая – разрушение и снос верхних, наиболее плодородных горизонтов и подстилающих пород ветром (дефляция) (34% поверхности суши);
- Водная - потоками воды (смыв и размыв) (31%);
- Промышленная – при строительстве и разработке карьеров (техногенная);
- Пастбищная – при интенсивном выпасе скота;
- Механическая – разрушение почвы сельхоз техникой.

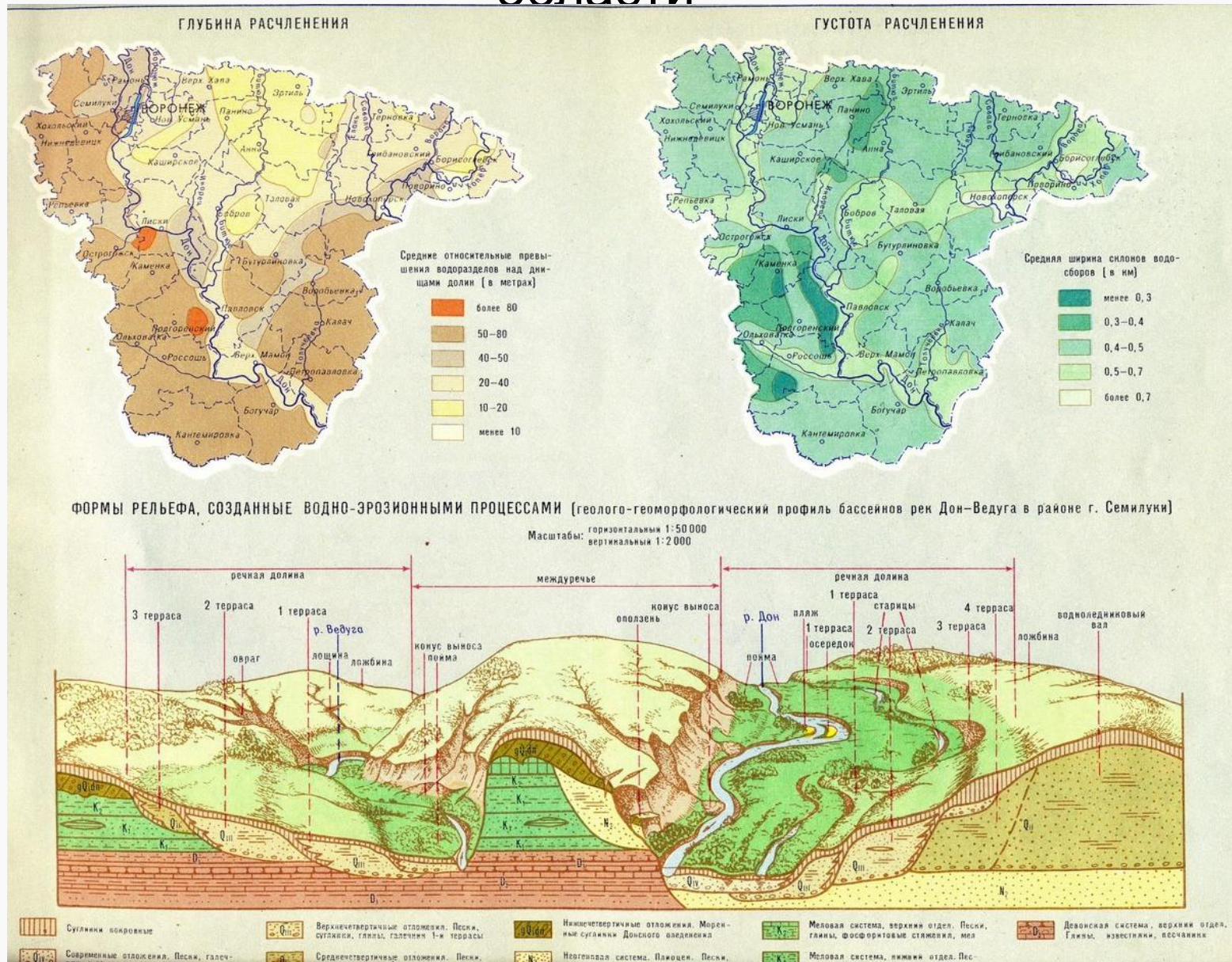
При почвообразовании параллельно происходит процесс естественной (геологической) эрозии. При ускоренной эрозии разрушение происходит гораздо быстрее естественной



Изменения, происходящие в почвах при эрозии

Изменяющаяся характеристика	В чем выражается
Химический состав	Снижение содержания P, Ca, K, микроэлементов
Физические свойства	Уменьшение содержания мелких фракций и, как следствие, снижение и ухудшение водного режима почв; увеличение объемной массы и плотности
Состав и численность почвенных организмов	Уменьшение численности мезофауны и микрофлоры; Снижение биологической активности почвы
Стадии развития растений и урожайность	Отставание в фазах развития и в росте; Снижение урожайности и качества культур

Эрозионное расчленение рельефа Воронежской области





**Для речных долин
Воронежской
области** характерна
аллювиальная аккумуляция,
ряды террас на склонах. На
верхнем ярусе очень широко
распространены
разнообразные оползни.

Базисом
оползнеобразования служит
поверхность киевских глин.

На втором ярусе
распространена овражно-
балочная эрозия, а также
суффозионные процессы.
На третьем ярусе вместе с
водной эрозией идут
процессы карстовой
денудации.

От смыва, размыва и выдувания почв урожаи всех сельскохозяйственных культур в среднем снижаются на 20-40%. Урон, наносимый эрозией, этим не исчерпывается. Образование на поверхности почвы промоин, ложбин и оврагов затрудняет обработку земель и снижает производительность почвообрабатывающей и уборочной техники.

Главные противоэрозионные мероприятия

- Почвозащитные севообороты,
- Агротехнические,
- Лесомелиоративные,
- Водорегулирующие лесополосы,
- Гидротехнические сооружения.



Заключение

Восстановление нарушенного почвенного покрова требует длительного времени и больших капиталовложений. Разработка системы противоэрозионных мероприятий применительно к условиям конкретного региона должна базироваться на основе тщательного изучения почв, рельефа, характера сельскохозяйственных угодий и местного климата.