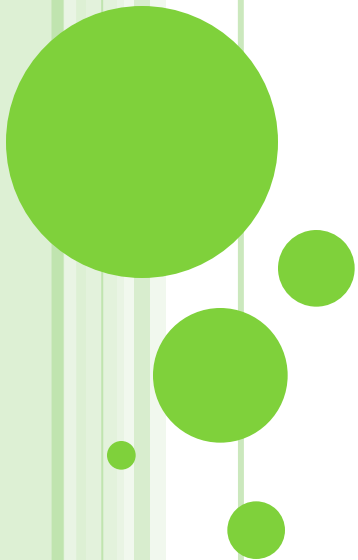


Природа и архитектура.
Организация архитектурно-
ландшафтного пространства.
Урок изобразительного искусства в 7
классе



Здравствуйте!

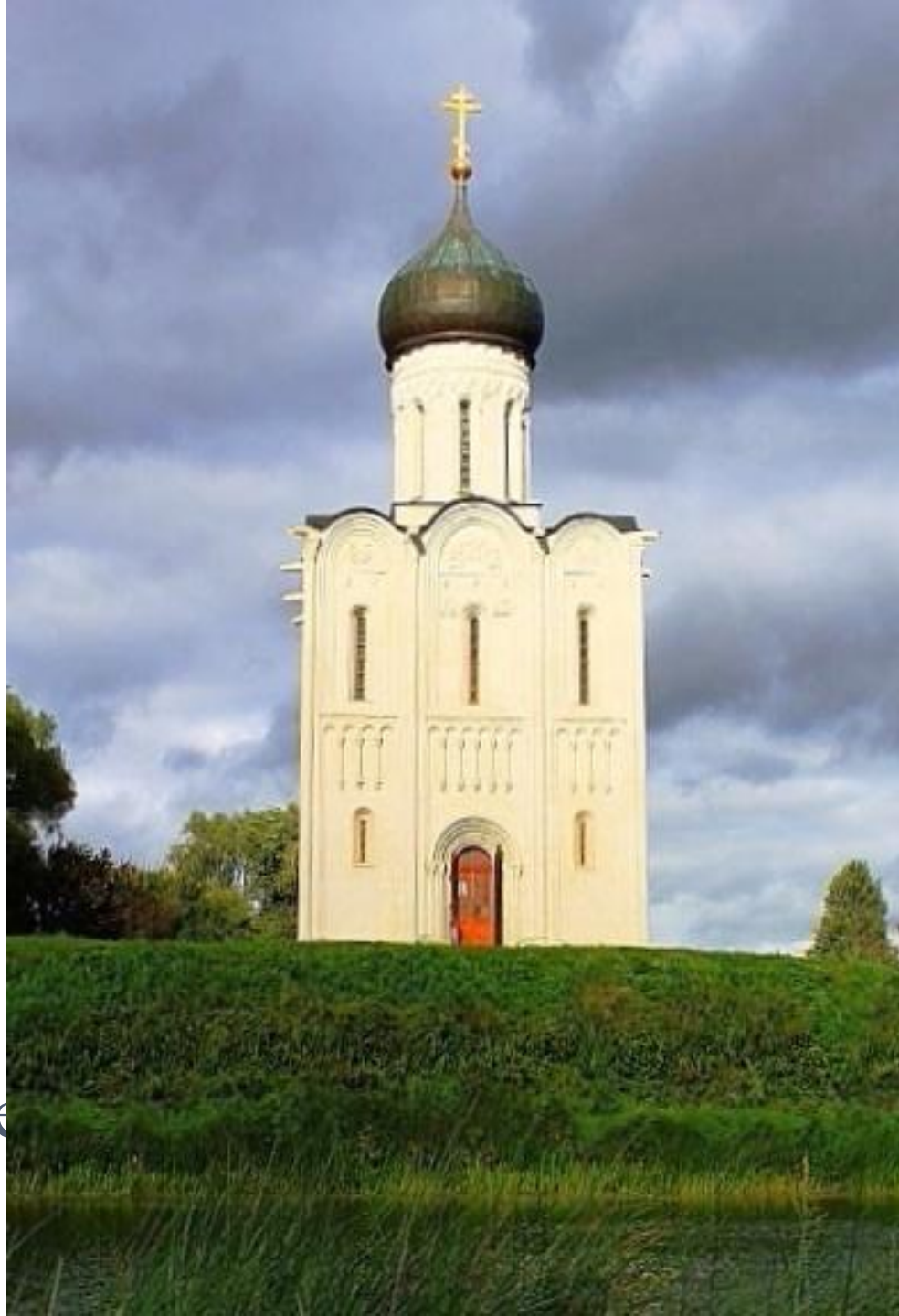


□ Опять оживлены пришедшей к нам весной
Цветы и стаи птиц, и с ними голос мой.
О чем же скажут нам воскресшей лиры звуки?
- Что пробужденные от долгой зимней скуки
Леса, поля, луга и реки, и холмы,
Ликуя, празднуют свержение зимы.

Жак Делиль



□ Как лебедушек по Нерли
Облака несет синева;
На святом островке вдали
Белый-белый храм Покрова.
Зорьки алые - иван чай,
Зверобоя закат желтей,
А церквушечка - как свеча,
От нее и в ночи светлей.
Зачарованы красотой
Благодатных мест камыши;
Только здесь, как в земле святой,
Есть приют для людской души.



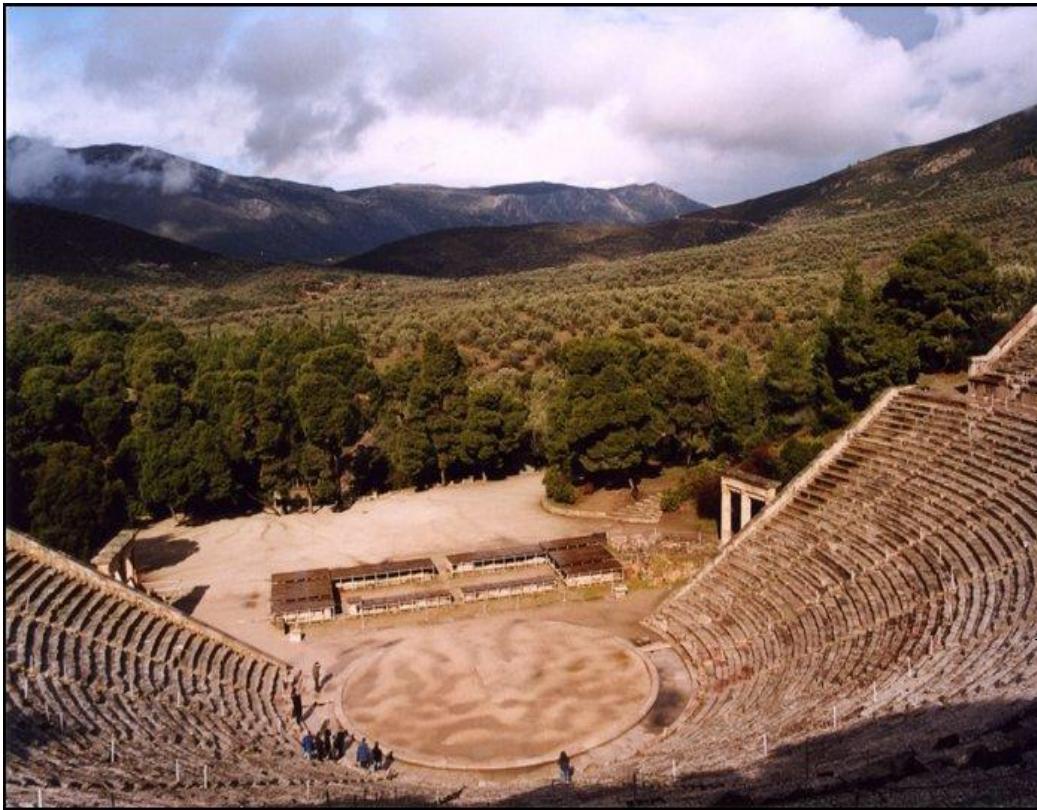
Церковь Покрова на Нерли

□ Место для постройки — указал сам князь, Андрей Боголюбский. Так как здесь каждую весну разливалось широкое половодье, специально под храм сооружено высокое основание — искусственный холм из глины и булыжного камня, в котором были заложены фундаменты будущей постройки. Стоит чудный храм, летом отражаясь в воде белой лебедью, зимой словно белая скворца



. Церковь Покрова на Нерли.
XII в.

Греция –горная страна.



**Театр в Эпидавре IV в. До н.э
Греция**

Для жизни удобнее,
когда вместо гор много
ровного места.

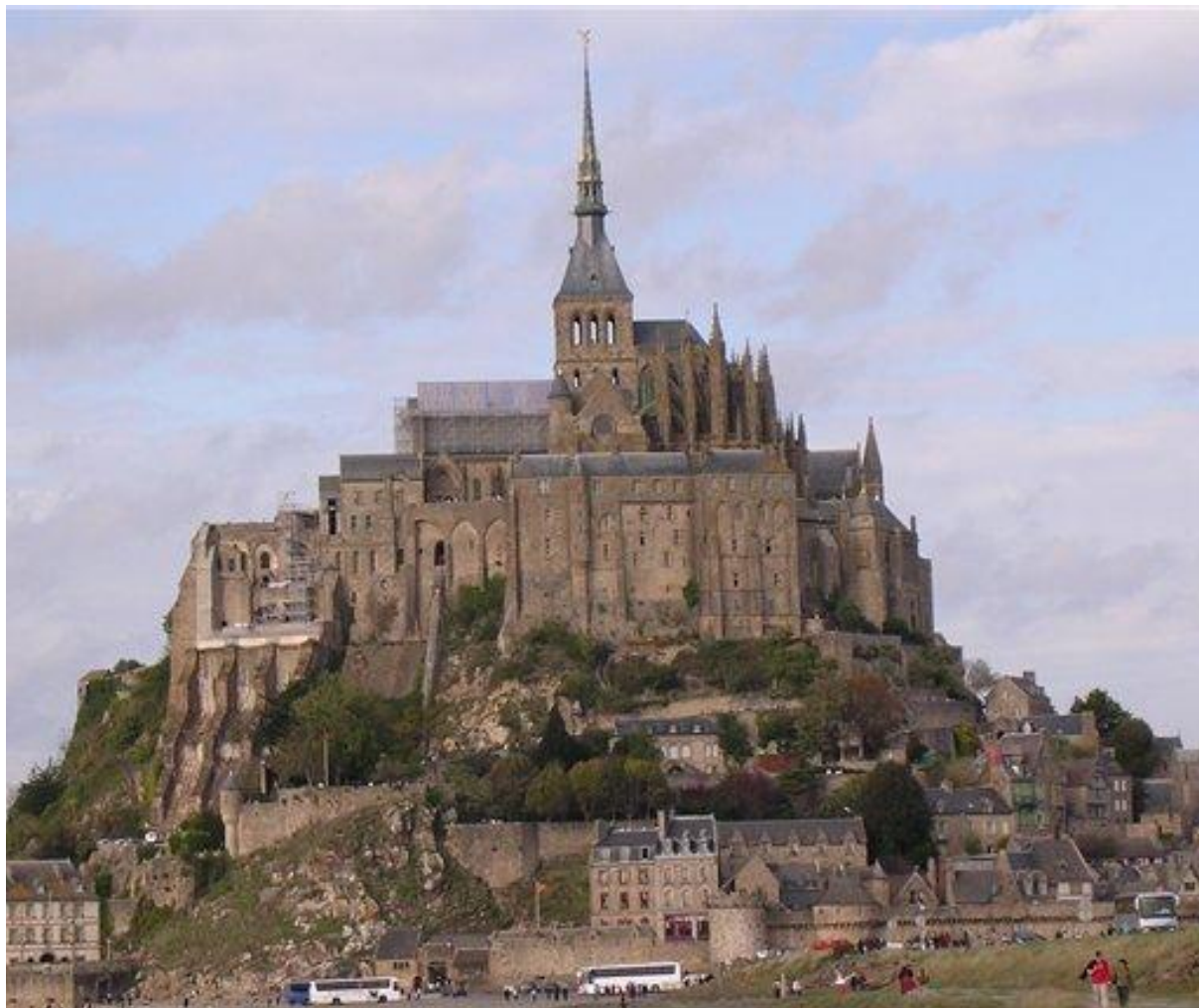
Но так уж случилось,
что грекам достались
горы.



- Гора Сан Мишель
—
- это настоящее чудо Западной Европы.
- Она представляет собой мощную гранитную скалу, увенчанную монастырем и колоссальным собором, который посвящен архангелу



Гора Сан-Мишель. XIII в. Франция



- На скалах
Замок есть
большой,
И волны
бурные под
ним.
Семь башен
тянутся до
звезд,
И семь веков
он нелюдим.





□ Подумайте...

□ – На что
похож этот
театр?..

□

.

Оперный театр
Австралия

Сиднея. XX в.



«Потерялки»

- Унылая пора! Очей очарованье!
- Приятна мне твоя прощальная краса.
- Люблю я пышное увяданье.
- В багрец и золото одетые леса...





□ - музыка из камня,
А архитектор - композитору
сродни
Сотни лет живут творения ваши,
Сияют замков и дворцов огни.
Без архитектора земля была б
пустыней
Без храмов, небоскребов,
пирамид.
Сколько архитекторы построили,
А сколько им построить
предстоит!



Природа и архитектура.

- ▣ *Ландшафтный дизайнер* занимается озеленением и благоустройством парков, садов, усадеб, их оформлением.
- ▣ *Ландшафтный дизайн – проектирование пространства* под открытым небом; «вторая природа», создаваемая человеком.
- ▣ *Основные понятия и термины:* Ландшафт. Ландшафтная архитектура. Школы и стили ландшафтной архитектуры.



Тема: «Природа и архитектура. Организация архитектурно-ландшафтного пространства».

- **Цель:** Формирование представления о создании ландшафтно-парковой среды, создания ландшафтной композиции с использованием стилей и традиций ландшафтной архитектуры.
- **Задачи:** познакомить со стилевыми направлениями ландшафтного дизайна, научить использовать их в собственных проектах, способствовать развитию познавательной активности учащихся.



- *С тех пор как человек пахать обрел
уменье,*
- *Украсить дом и двор он ощутил
стремленье*
- *И стал вокруг себя сажать для
красоты*
- *По вкусу своему деревья и цветы.*

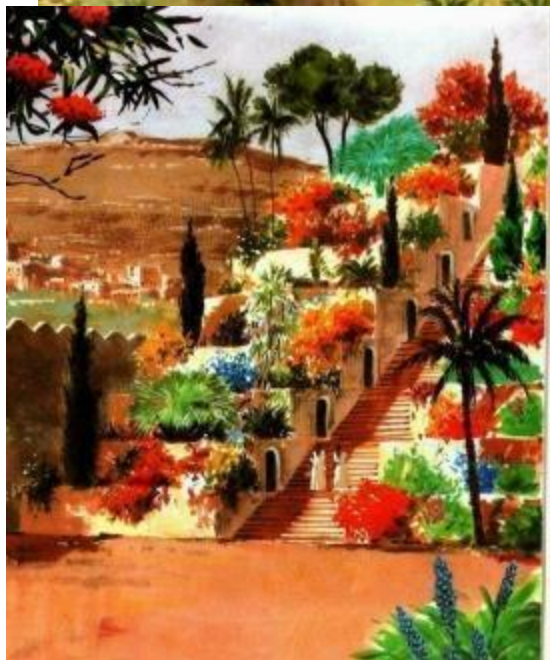
□ *Жак Делиль. 18 век. Поэма «Сады».*

- Французский садовник XVIII в. Жак Делиль (1738-1813) прославился тем, что свое представление о гармоничном саде он воплотил не только в созданных им садах, но и облек в стихотворную форму. В своей поэме "Сады" Жак Делиль прямо заявляет, что сады "говорят", "вешают".





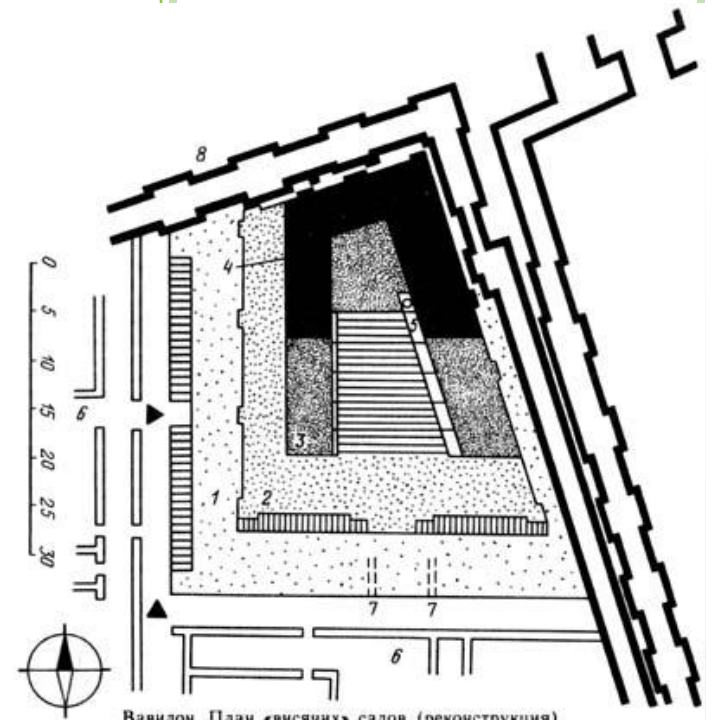
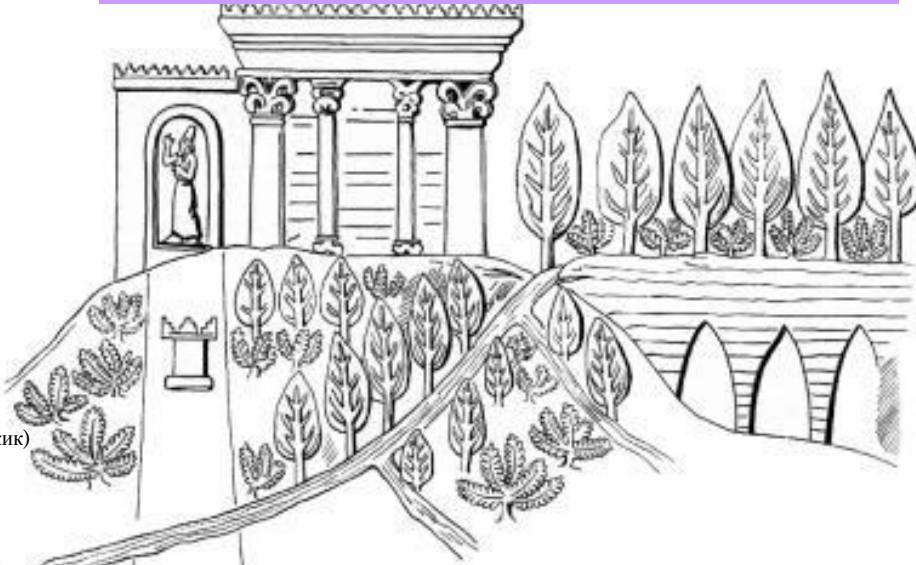
Висячие сады Семирамиды



- **Начало садового дизайна связано с представлением Рая на Земле, поэтому не угасает стремление человека создать возле своего жилища райский уголок.**

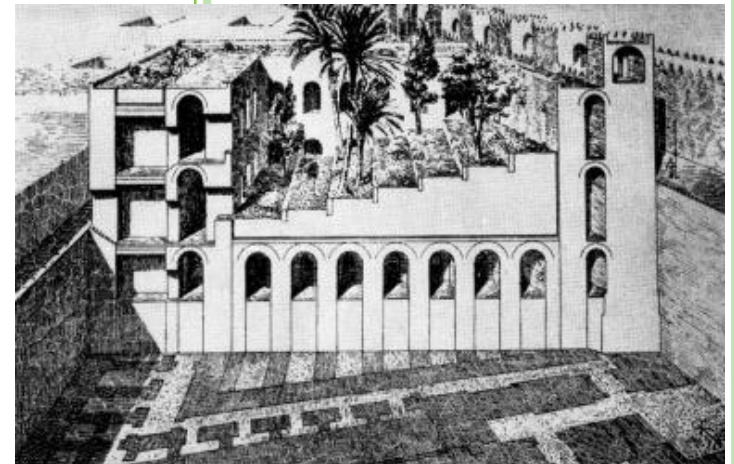


АССИРО-ВАВИЛОНИЯ



Развитая культура садоводства Древнего Востока, которая представляла собой одну из основ мировой культуры садового искусства вообще.

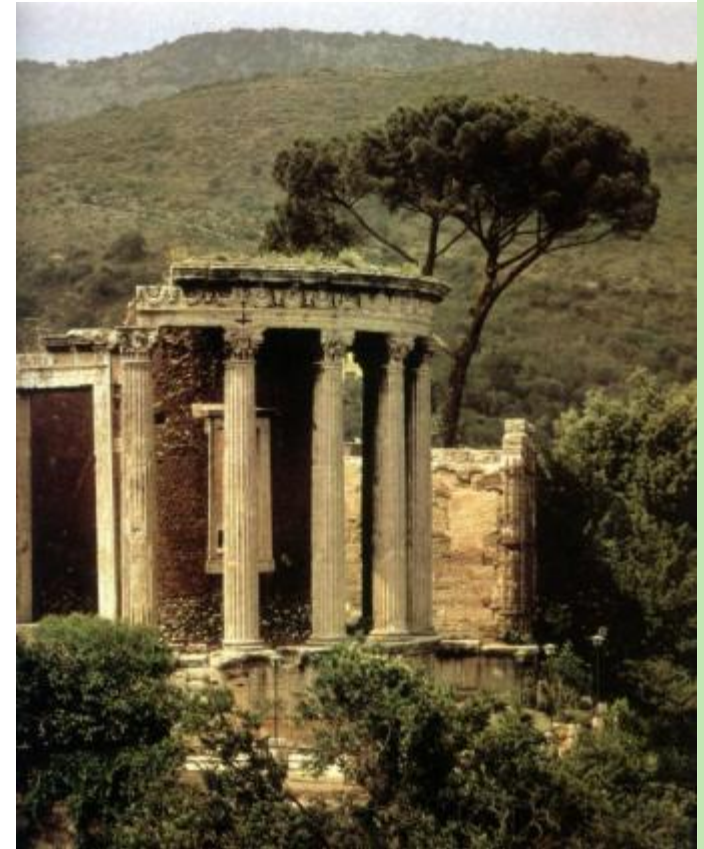
Висячие сады во времена короля Сеннахериба



ДРЕВНЯЯ ГРЕЦИЯ



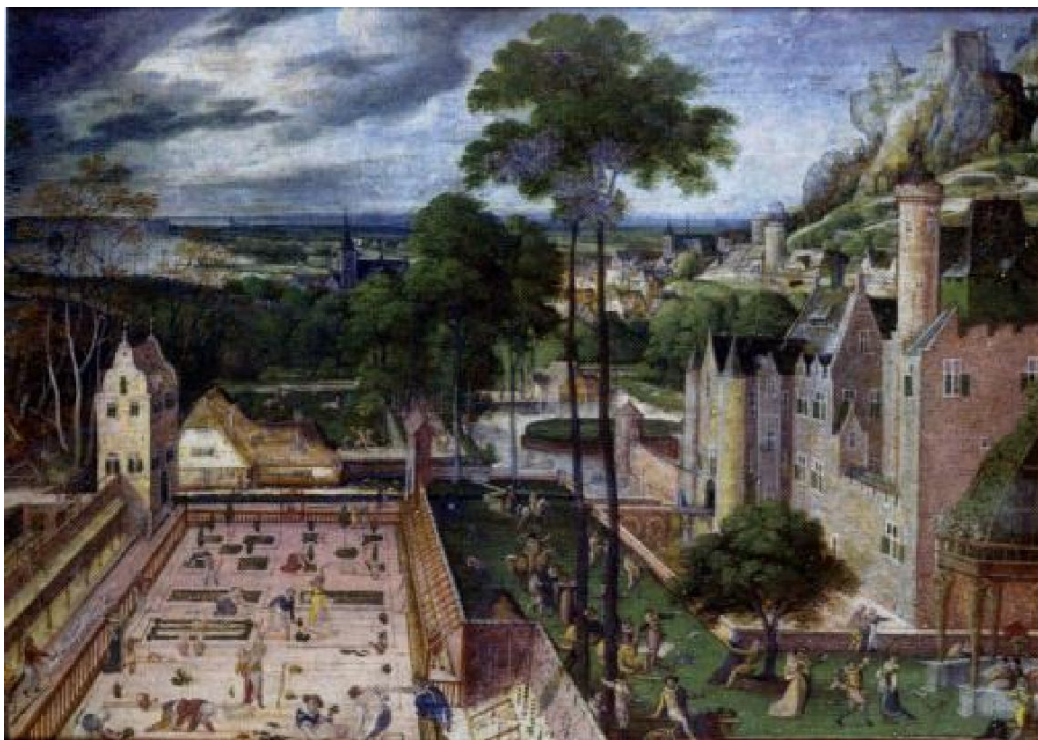
Вилла Телесфоруса в Геркуланиуме.



□ Древние римляне и греки использовали сад в качестве жилища столь же

- Священные рощи – герооны
- Философские сады
- Частновладельческие сады

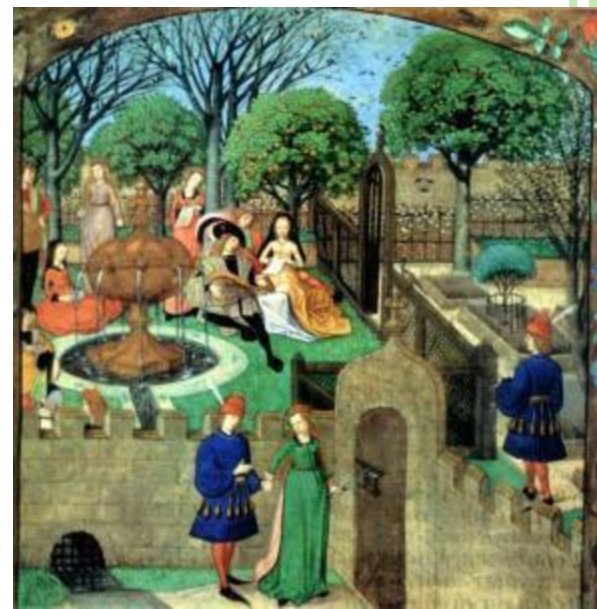
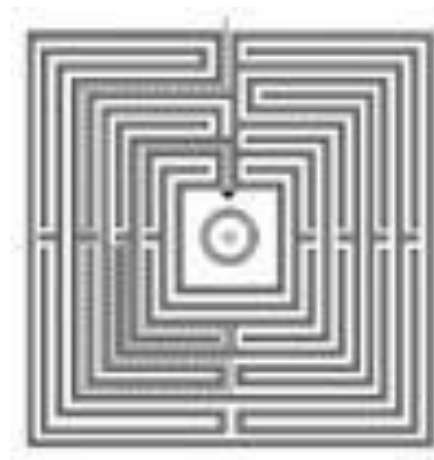
САДЫ СРЕДНЕВЕКОВЬЯ



Замковый сад весной. Ганс Бол, 1586 г

- **Характерной чертой пространственного решения готических садов было их геометрическое деление на участки правильной формы.**

- **Монастырские сады**
- **Феодалный тип садов**
- **Сад-лабиринт**
- **Ботанические сады**



ФРАНЦУЗСКОЕ САДОВО-ПАРКОВОЕ ИСКУССТВО XVII ВЕКА



Во-ле-Виконт



Версаль



Версаль



Франция



Регулярный стиль. французский

Сад имеет ярко выраженную основную ось композиции — стержень всего распланированного пространства, расположение элементов и конструкций подчинено строгой геометрии и симметрии.







САДОВО-ПАРКОВОЕ ИСКУССТВО АНГЛИИ ВТОРОЙ ПОЛОВИНЫ XVIII В.



Английский (пейзажный) сад



Предполагает естественность в размещении элементов и большую плавность линий, имитируя природный ландшафт: извилистые дорожки, живописные водоемы, "натуральные" композиции из растений, которые высаживаются ярусами (деревья, кустарники, подлесок, цветы).





РУССКОЕ САДОВО-ПАРКОВОЕ ИСКУССТВО



Летний сад в Петербурге



Екатерининский парк





Петергоф

Царское село

Русская дворянская усадьба





Александровский Парк







САДОВО-ПАРКОВОЕ ИСКУССТВО КИТАЯ И ЯПОНИИ



Китай

Японский стиль

В ограниченном
пространстве

В японском саду
создается модель мира;
она представляет собой

уменьшенную копию
пейзажа.

Основными элементами
таких садов являются
небольшие озера с
арочными мостиками,

павильоны с
черепичными



Китайский сад

Это, прежде всего пейзажный сад, где отдельные архитектурные

формы несут символическое

значение.

Устройство ландшафта китайского

сада подчинено законам фэн-шуй – законам гармонии и баланса.

Преобладание красных, изумрудно-зелёных и





Япония





Ландшафтный дизайн создаёт гармонию между архитектурой и природой



Физкультминутка



*Поработали мы дружно,
Отдохнуть немного
нужно.*

*Дружно встанем, тихо
сядем*

И закроем все глаза.

(Далее шёпотом)

*Наступает, наступает,
Наступает тишина.*



Электронная физкультминутка для глаз





Творческая работа. Игра «Студии ландшафтного дизайна».

Менеджер. Специалист по управлению (англ. и фр) – администратор (нем).

Обеспечение группы необходимым материалом.

Контроль исполнения проекта.

- Дизайнер. Идея благоустройства, общая планировка пространства

1 группа «Французский сад»;

2 группа «Английский сад»;

3 группа «Китайский сад»;

4 группа «Русская усадьба»;

5 группа «Японский сад».

Пока звучат мелодии, работа продолжается. Музыка закончилась – все заканчивают работу. Время для защиты - 1 минута.



ЗАЩИТА ПРОЕКТА

- Защита дизайн-проектов - в течение **1** **МИНУТЫ** для каждой группы.



*Думаю, мне это
пригодится в
жизни!*

*Я узнал много
нового и
интересного !*

*Думаю, что тема
урока усвоена
мною на «5»
баллов!*

*Тема урока
вызвала интерес!*



*Выскажитесь одним предложением,
выбирая начало фразы:*

сегодня я узнала...

было интересно...

было трудно...

я выполнял задания...

я понял, что...

теперь я могу...

я почувствовал, что...

я приобрел...

я научился...

у меня получилось ...

я смогла...

я попробую...

меня удивило...

урок дал мне для жизни...

мне захотелось...



Домашнее задание:

1. *Сделать сообщение об одном стиле ландшафтного дизайна.*
2. *Выполнить рисунок, понравившегося стиля ландшафтного дизайна.*



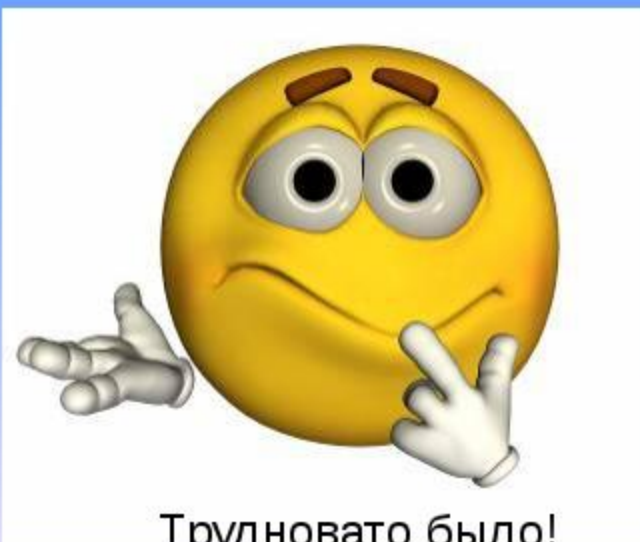
Рефлексия



Мне понравилось!



Не понимаю, зачем это было нужно?



Трудновато было!

Выбери
смайлик,
который
соответствует
твоему
настроению
после урока



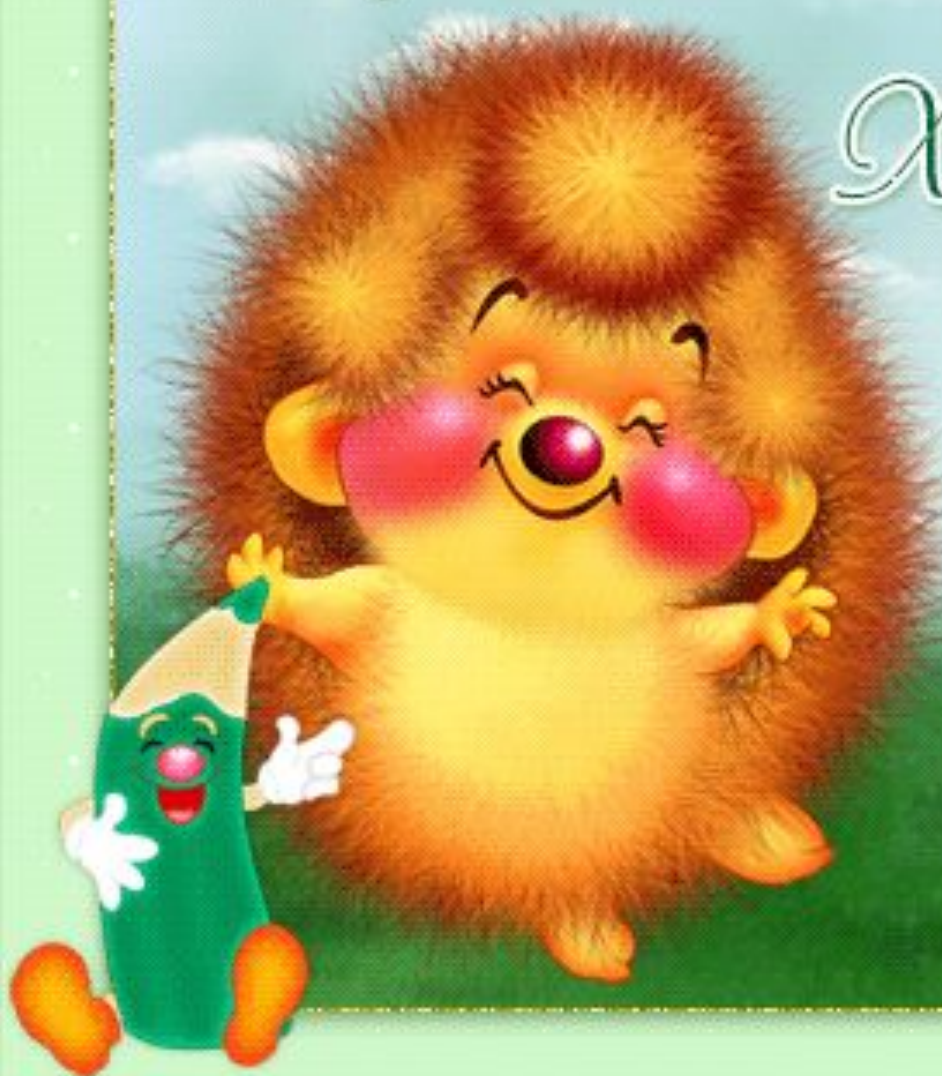
А я все это знал и без вас!

Доброго, светлого дня!



Хорошего

настроения!



gif olbor