



**Корпорация
«TAS FINANCE GROUP»
Сессия №9**

2018г.

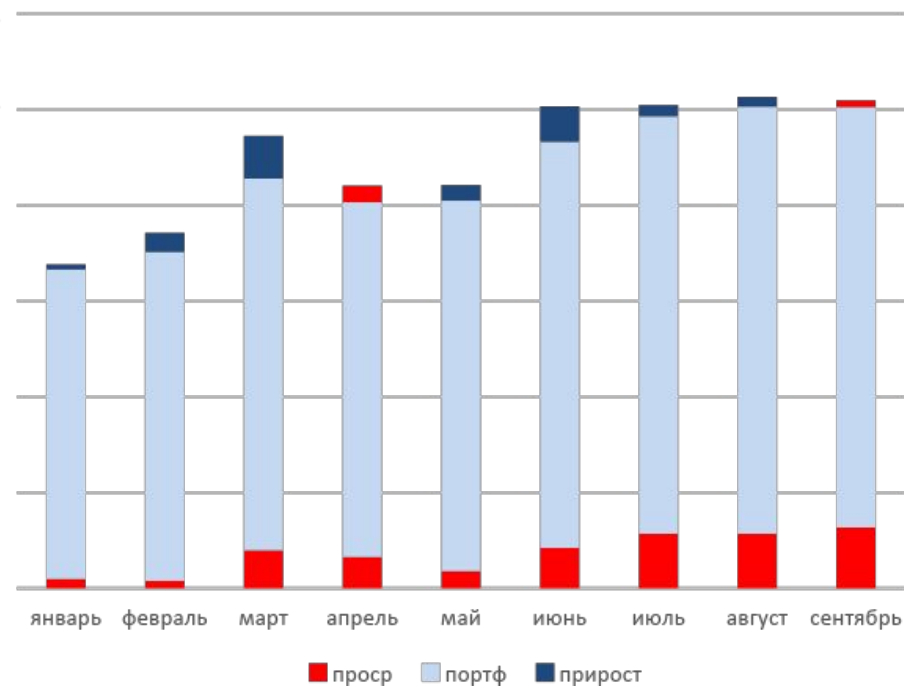
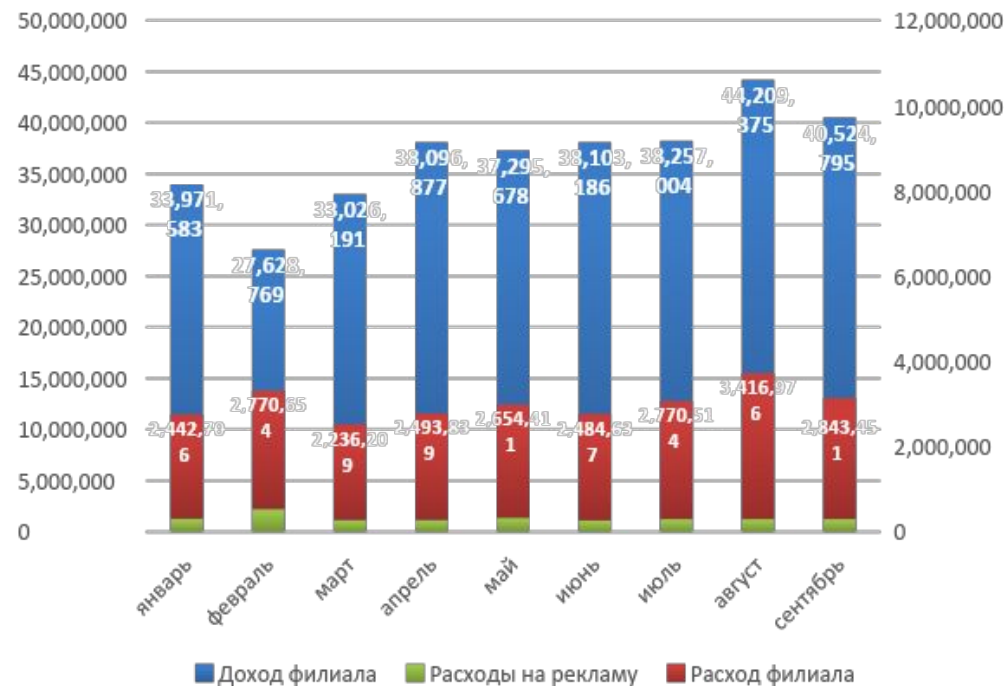
Обзор показателей филиалов Сентябрь 2018 г.

Астана



Доходы и расходы филиала

Динамика КП



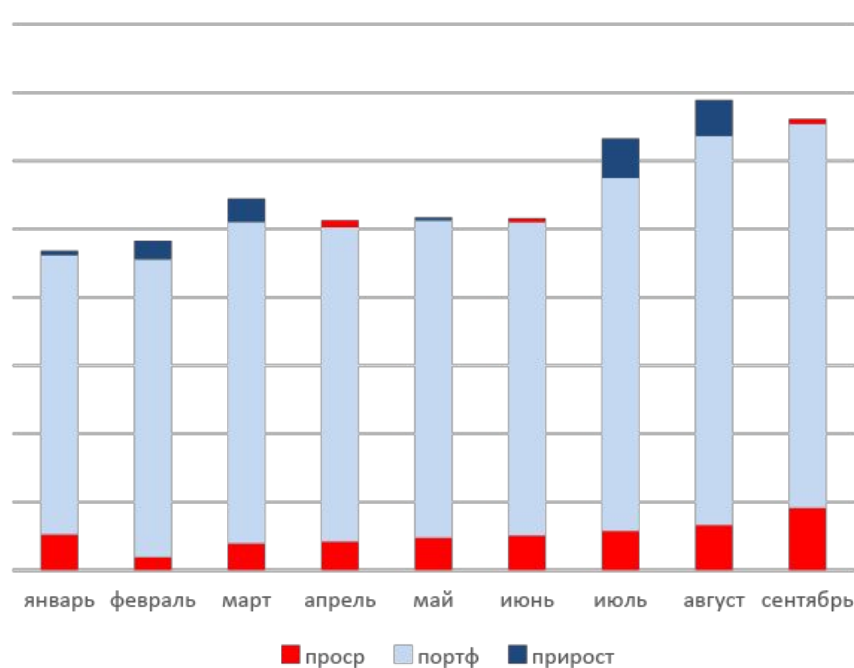
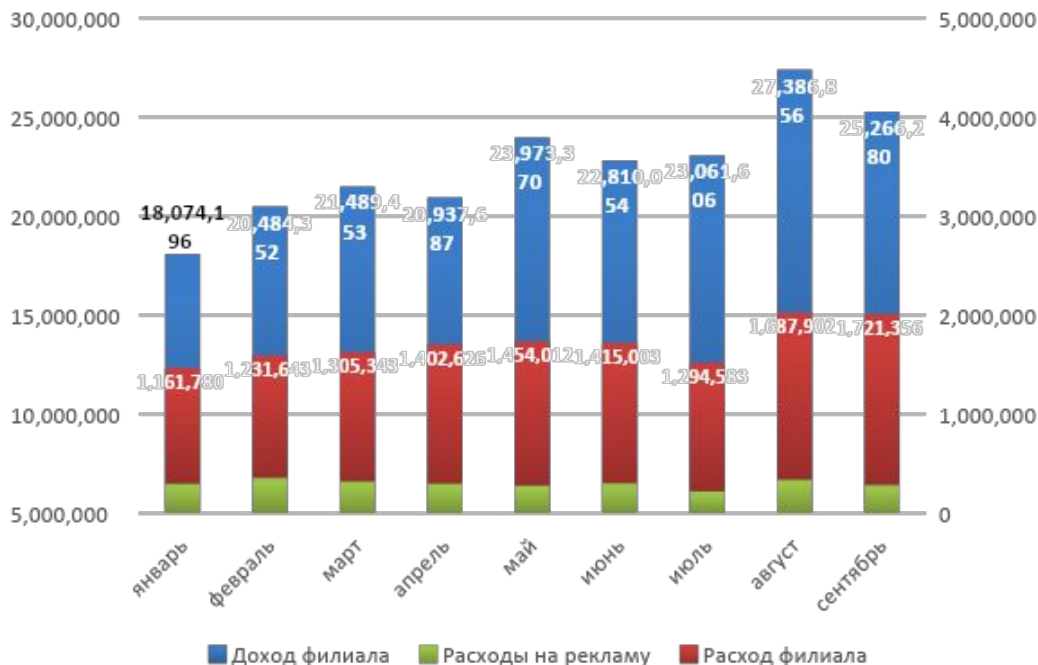
Параметр	январь	февраль	март	апрель	май	июнь	июль	август	сентябрь
Портфель	323 216 746	343 384 535	388 119 746	370 640 256	387 057 455	424 170 199	435 991 747	446 165 397	439 069 020
Прирост	1,7%	6,2%	13,0%	-4,5%	4,4%	9,6%	2,8%	2,3%	-1,6%
Просрочка	9 703 472	7 856 492	39 781 221	32 601 136	17 807 016	42 138 136	56 956 136	56 936 516	63 640 062
Доля просроченных займов	3%	2%	10%	9%	5%	10%	13%	13%	14%
Доход филиала	33 971 583	27 628 769	33 026 191	38 096 877	37 295 678	38 103 186	38 257 004	44 209 375	40 524 795
Расход филиала	2 442 706	2 770 654	2 236 209	2 493 839	2 654 411	2 484 637	2 770 514	3 416 976	2 843 451
Расходы на рекламу	310 500	538 650	282 150	282 150	335 100	278 100	300 150	300 150	300 150
Количество клиентов в КП	400	439	483	494	524	564	570	593	609
Входящие звонки	188	126	150	113	121	145	89	95	274
Кол-во новых выдач	61	69	80	66	72	122	72	75	83

Караганда



Доходы и расходы филиала

Динамика КП



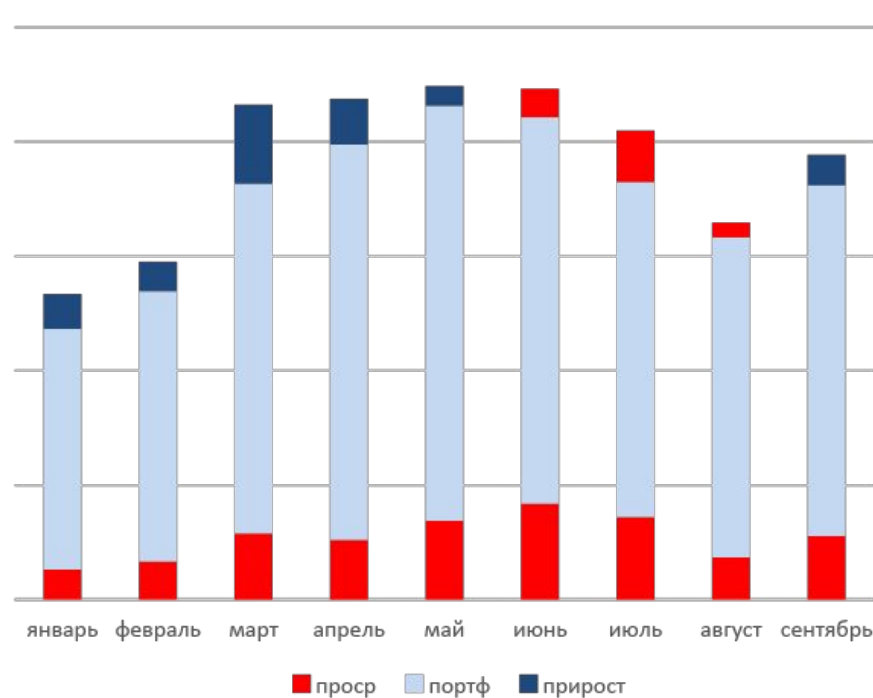
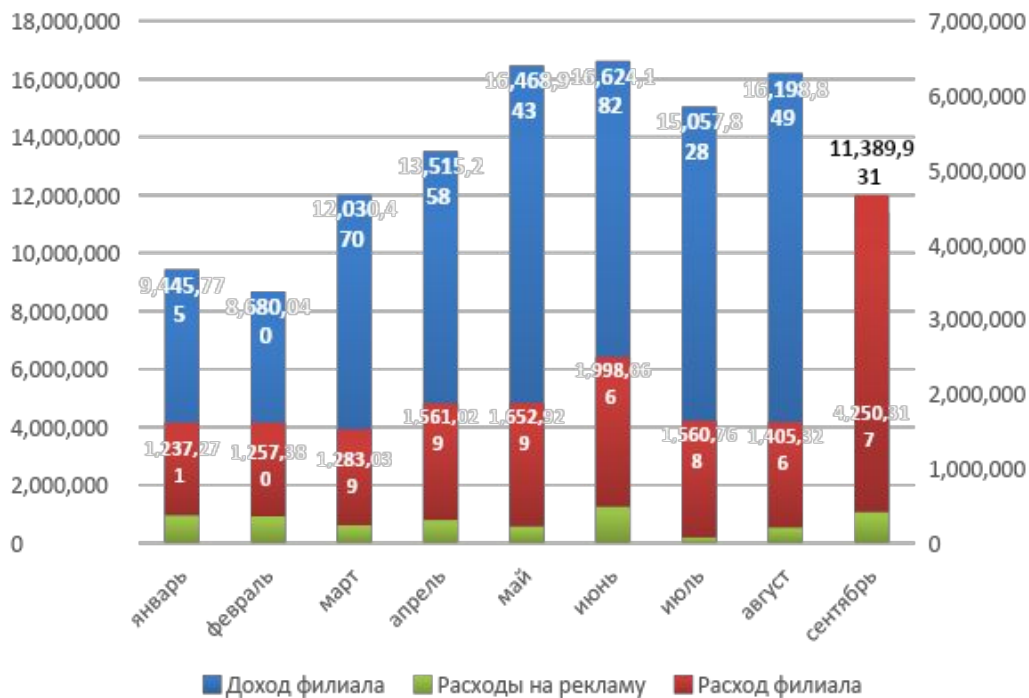
Параметр	январь	февраль	март	апрель	май	июнь	июль	август	сентябрь
Портфель	204 547 309	218 214 671	235 495 081	230 283 625	232 560 582	229 499 738	258 561 780	285 050 730	281 266 463
Прирост	1,7%	6,7%	7,9%	-2,2%	1,0%	-1,3%	12,7%	10,2%	-1,3%
Просрочка	26 227 020	9 553 000	19 635 335	21 020 000	23 737 170	25 500 670	28 851 670	33 136 860	45 763 542
Доля просроченных займов	13%	4%	8%	9%	10%	11%	11%	12%	16%
Доход филиала	18 074 196	20 484 352	21 489 453	20 937 687	23 973 370	22 810 054	23 061 606	27 386 856	25 266 280
Расход филиала	1 161 780	1 231 643	1 305 343	1 402 626	1 454 012	1 415 003	1 294 583	1 687 902	1 721 356
Расходы на рекламу	299 780	358 190	320 210	300 210	282 060	302 860	222 160	337 660	285 160
Количество клиентов в КП	358	378	410	425	418	427	440	467	473
Входящие звонки	30	41	41	32	24	33	18	76	96
Кол-во новых выдач	61	44	48	48	52	64	67	57	55

Өскемен



Доходы и расходы филиала

Динамика КП



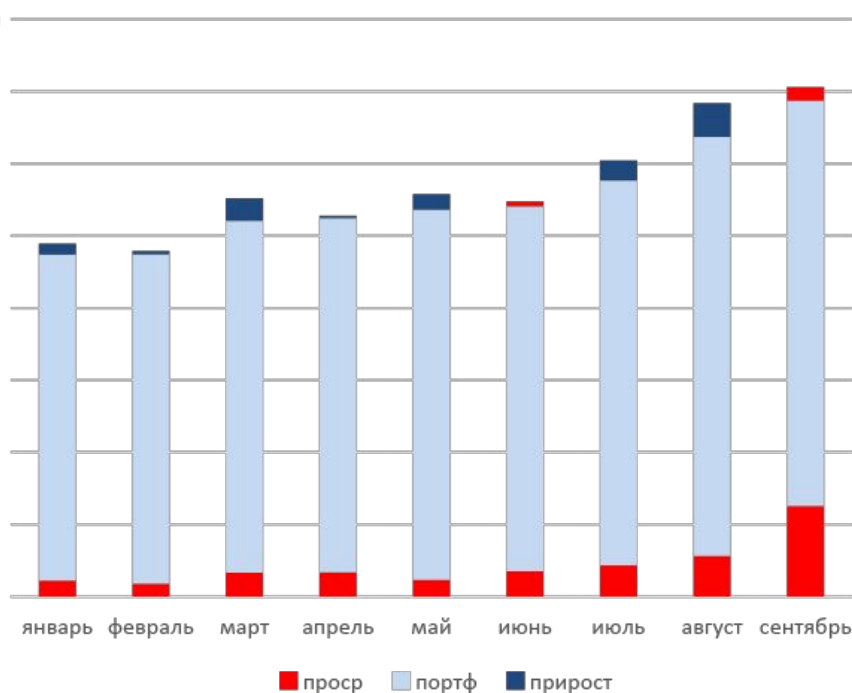
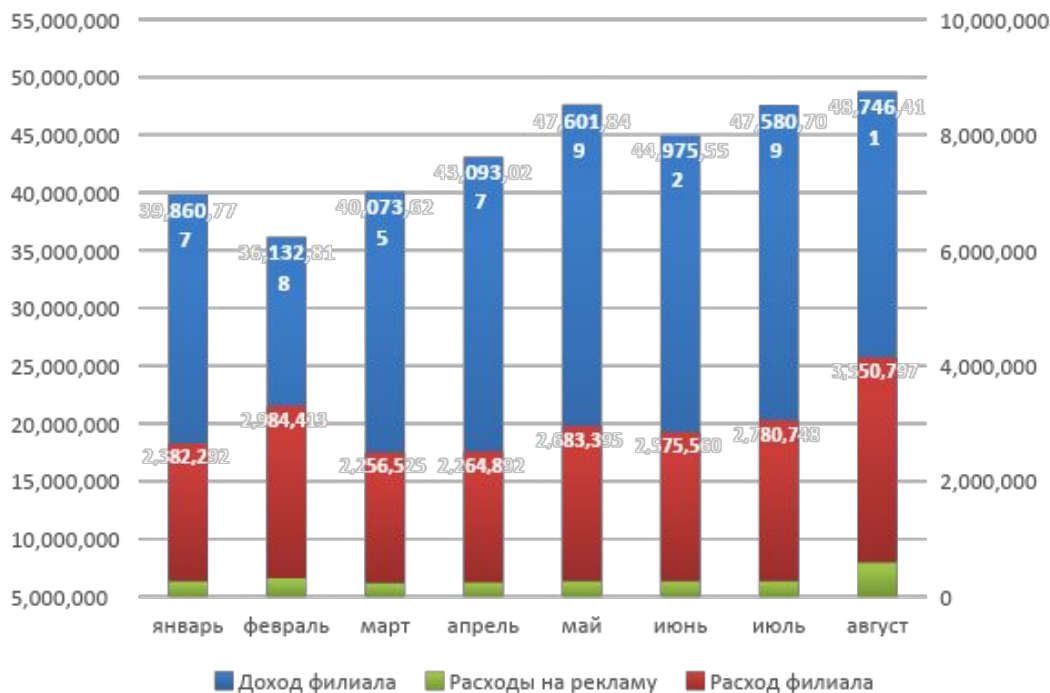
Параметр	январь	февраль	март	апрель	май	июнь	июль	август	сентябрь
Портфель	105 137 150	118 057 248	152 657 125	172 688 012	181 384 766	168 861 187	146 323 893	139 800 475	153 205 033
Прирост	17,0%	12,3%	29,3%	13,1%	5,0%	-6,9%	-13,3%	-4,5%	9,6%
Просрочка	13 132 647	16 661 102	28 949 350	26 113 311	34 358 152	41 873 108	36 109 862	18 450 602	27 787 307
Доля просроченных займов	12,0%	14%	19%	15%	19%	25%	25%	13%	18%
Доход филиала	9 445 775	8 680 040	12 030 470	13 515 258	16 468 943	16 624 182	15 057 828	16 198 849	11 389 931
Расход филиала	1 237 271	1 257 380	1 283 039	1 561 029	1 652 929	1 998 066	1 560 768	1 405 326	4 250 317
Расходы на рекламу	376 100	361 100	241 400	310 650	228 000	494 220	79 900	213 950	419 950
Количество клиентов в КП	206	222	249	275	276	268	254	266	284
Входящие звонки	23	26	29	21	22	11	24	23	24
Кол-во новых выдач	25	33	40	31	23	23	18	35	30

ШЫМКЕНТ



Доходы и расходы филиала

Динамика КП



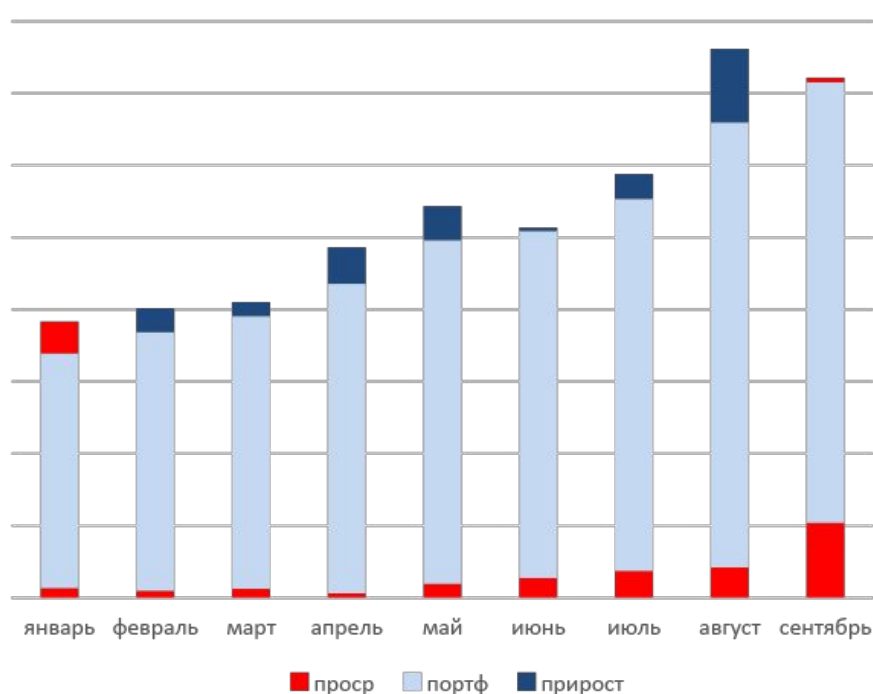
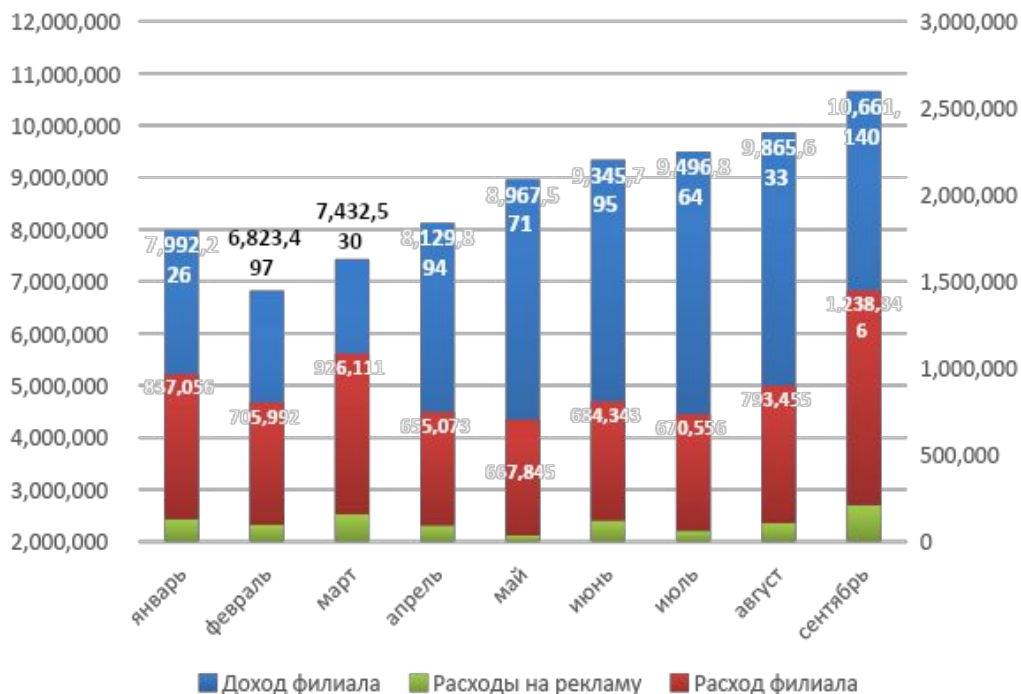
Параметр	январь	февраль	март	апрель	май	июнь	июль	август	сентябрь
Портфель	451 382 523	456 303 427	487 569 673	490 908 742	512 699 240	505 736 811	533 522 694	580 596 264	561 571 315
Прирост	3,6%	1,1%	6,9%	0,7%	4,4%	-1,4%	5,5%	8,8%	-3,3%
Просрочка	22 457 146	17 898 113	33 234 880	33 626 290	23 407 487	35 112 105	43 222 175	56 335 619	125 671 248
Доля просроченных займов	5%	4%	7%	7%	5%	7%	8%	10%	22%
Доход филиала	39 860 777	36 132 818	40 073 625	43 093 027	47 601 849	44 975 552	47 580 709	48 746 411	43 553 460
Расход филиала	2 382 292	2 984 413	2 256 525	2 264 892	2 683 395	2 575 560	2 780 748	3 550 797	2 391 078
Расходы на рекламу	269 700	324 100	238 300	249 100	271 600	271 600	271 600	594 305	463 500
Количество клиентов в КП	641	668	702	698	714	745	769	793	804
Входящие звонки	149	116	142	126	123	138	115	154	357
Кол-во новых выдач	82	91	84	95	100	109	92	85	87

Талдықорган



Доходы и расходы филиала

Динамика КП



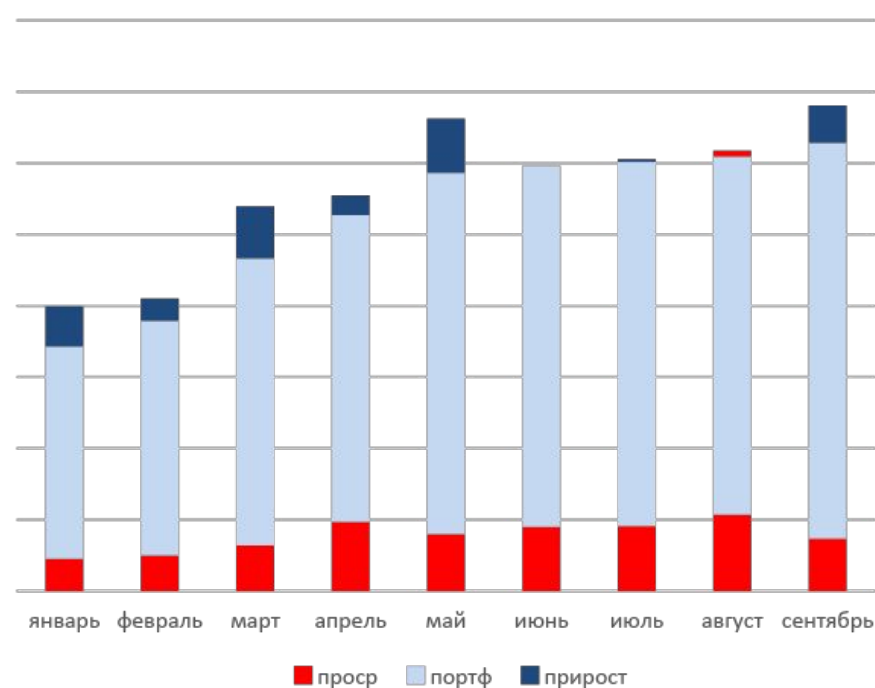
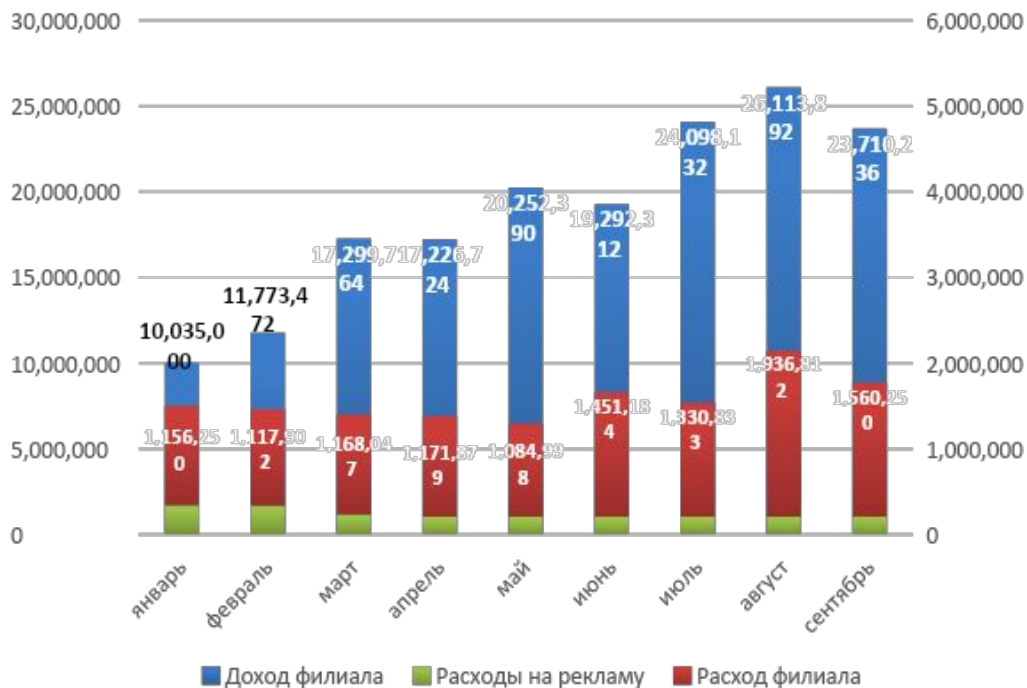
Параметр	январь	февраль	март	апрель	май	июнь	июль	август	сентябрь
Портфель	65 119 521	71 804 387	75 719 534	85 895 187	95 381 900	96 357 565	103 280 592	123 624 020	122 344 224
Прирост	-12,0%	10,3%	29,3%	13,4%	11,0%	1,0%	7,2%	19,7%	-1,0%
Просрочка	2 658 476	1 870 143	2 416 244	1 207 667	3 846 667	5 416 667	7 418 990	8 358 990	20 741 467
Доля просроченных займов	4%	3%	3%	1%	4%	6%	7%	7%	17%
Доход филиала	7 992 226	6 823 497	7 432 530	8 129 894	8 967 571	9 345 795	9 496 864	9 865 633	10 661 140
Расход филиала	837 056	705 992	926 111	655 073	667 845	684 343	670 556	793 455	1 238 346
Расходы на рекламу	129 500	95 900	157 200	92 300	35 300	122 600	62 000	106 050	209 900
Количество клиентов в КП	199	208	225	252	274	288	292	297	306
Входящие звонки	40	16	38	18	20	24	15	24	34
Кол-во новых выдач	42	41	44	35	45	49	39	27	35

Тараз



Доходы и расходы филиала

Динамика КП

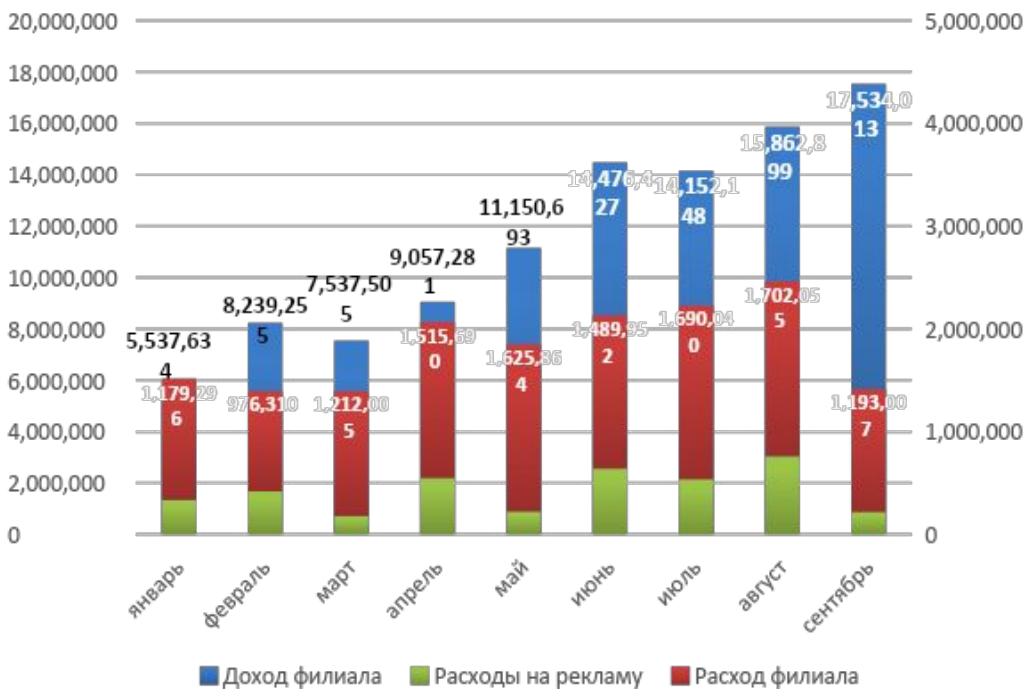


Параметр	январь	февраль	март	апрель	май	июнь	июль	август	сентябрь
Портфель	148 744 610	164 468 863	201 072 442	214 983 227	253 173 854	253 198 459	255 225 998	251 065 567	277 292 937
Прирост	23,5%	10,6%	22,3%	6,9%	17,8%	0,0%	0,8%	-1,6%	10,4%
Просрочка	22 707 668	24 981 000	32 088 534	48 535 185	40 027 668	45 044 204	45 530 173	53 571 709	36 855 259
Доля просроченных займов	15%	15%	16%	23%	16%	18%	18%	21%	13%
Доход филиала	10 035 000	11 773 472	17 299 764	17 226 724	20 252 390	19 292 312	24 098 132	26 113 892	23 710 236
Расход филиала	1 156 250	1 117 902	1 168 047	1 171 879	1 084 998	1 451 184	1 330 833	1 936 812	1 560 250
Расходы на рекламу	343 100	338 600	234 000	207 600	207 600	207 600	207 600	207 600	207 600
Количество клиентов в КП	207	231	272	273	282	306	314	331	356
Входящие звонки	115	79	99	94	70	84	60	69	61
Кол-во новых выдач	47	54	57	40	44	58	56	53	37

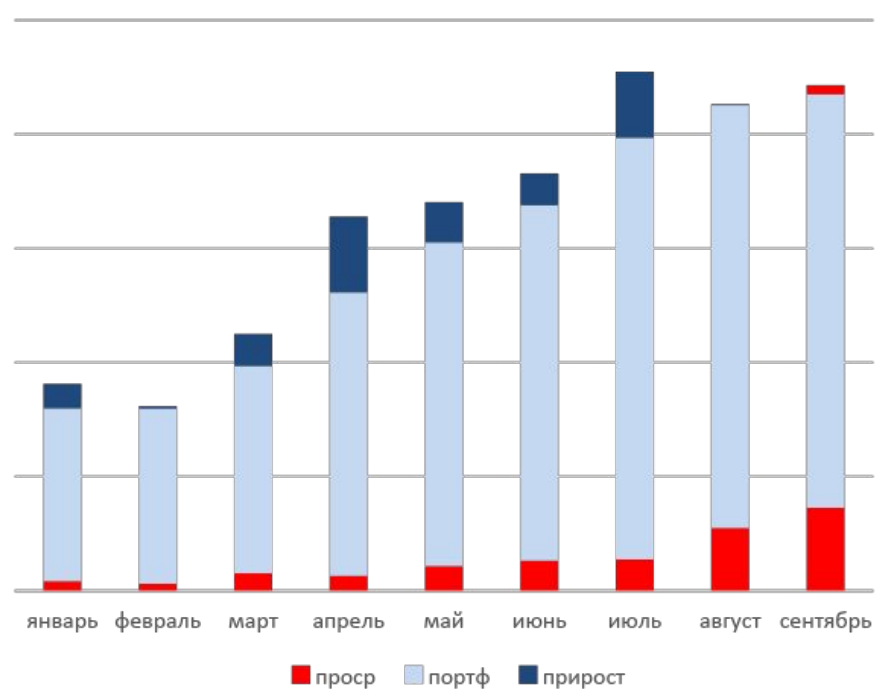
Павлодар



Доходы и расходы филиала



Динамика КП



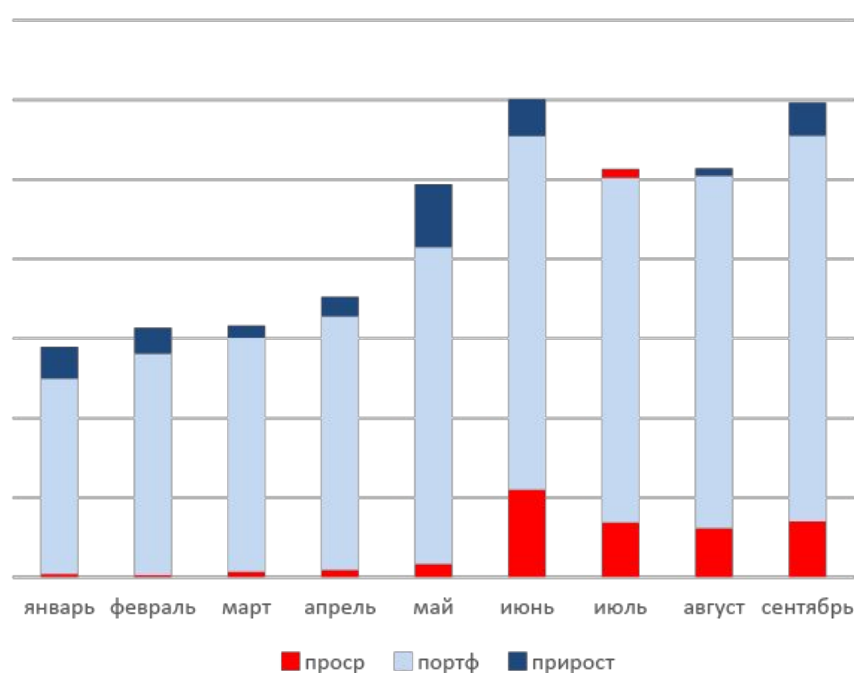
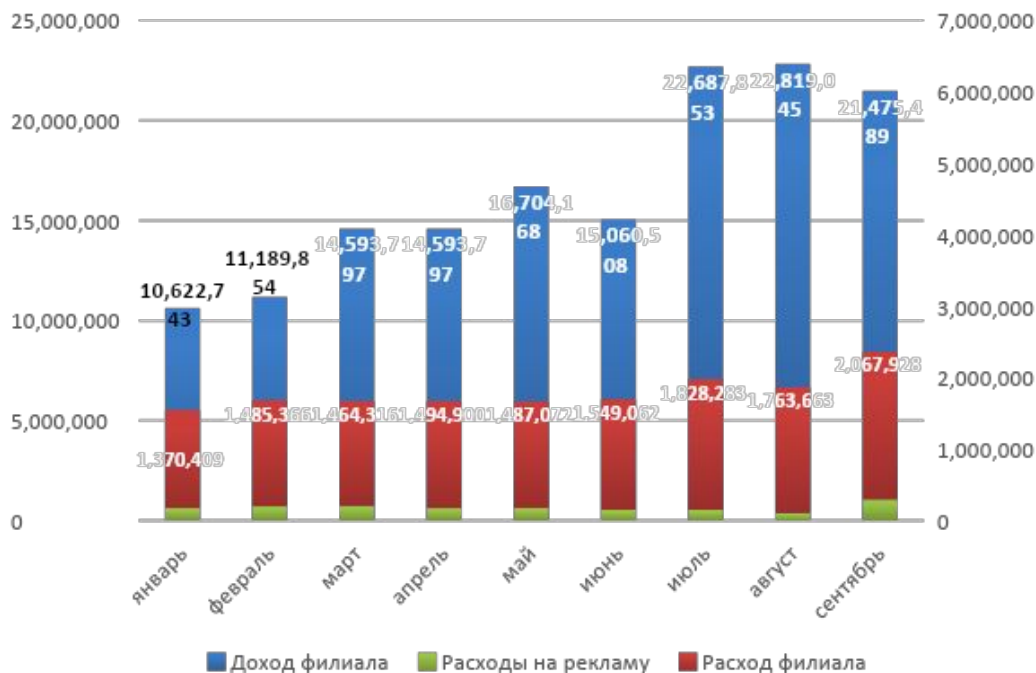
Параметр	январь	февраль	март	апрель	май	июнь	июль	август	сентябрь
Портфель	75 706 576	76 769 349	90 866 414	124 180 254	141 867 666	155 845 195	184 863 343	185 356 040	181 310 981
Прирост	16,7%	1,4%	18,4%	36,7%	14,2%	9,9%	18,6%	0,3%	-2,2%
Просрочка	4 174 456	3 038 605	7 586 671	6 486 671	10 762 627	13 090 339	13 672 616	27 402 353	36 259 408
Доля просроченных займов	6%	4%	8%	5%	8%	8%	7%	15%	20%
Доход филиала	5 537 634	8 239 255	7 537 505	9 057 281	11 150 693	14 476 427	14 152 148	15 862 899	17 534 013
Расход филиала	1 179 296	976 310	1 212 005	1 515 690	1 625 864	1 489 952	1 690 040	1 702 055	1 193 007
Расходы на рекламу	336 145	419 607	182 295	551 595	224 150	643 200	539 400	761 550	222 150
Количество клиентов в КП	106	115	147	174	200	232	261	275	284
Входящие звонки	37	47	42	58	42	43	44	56	63
Кол-во новых выдач	24	32	44	45	40	51	47	25	33

Актау



Доходы и расходы филиала

Динамика КП



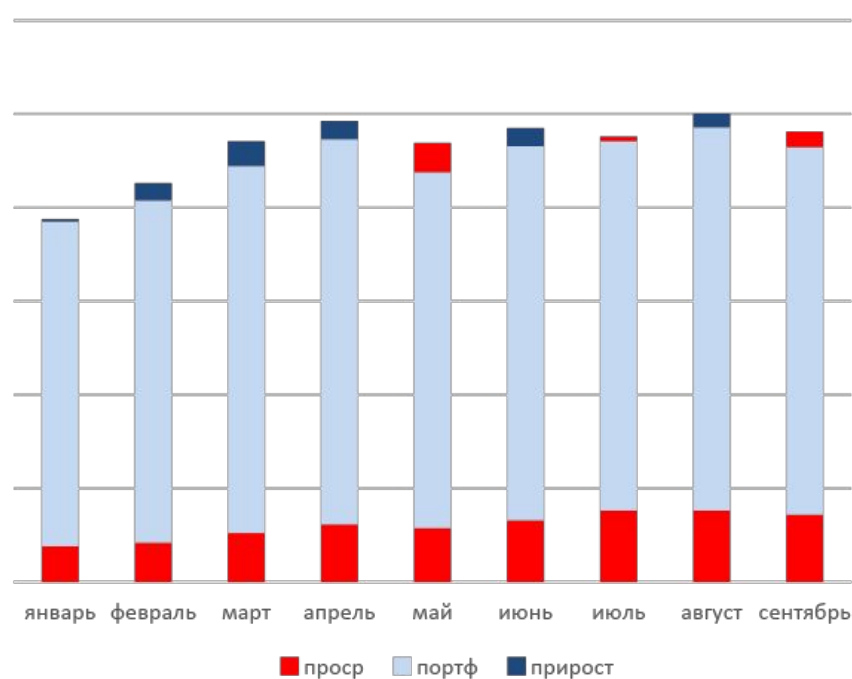
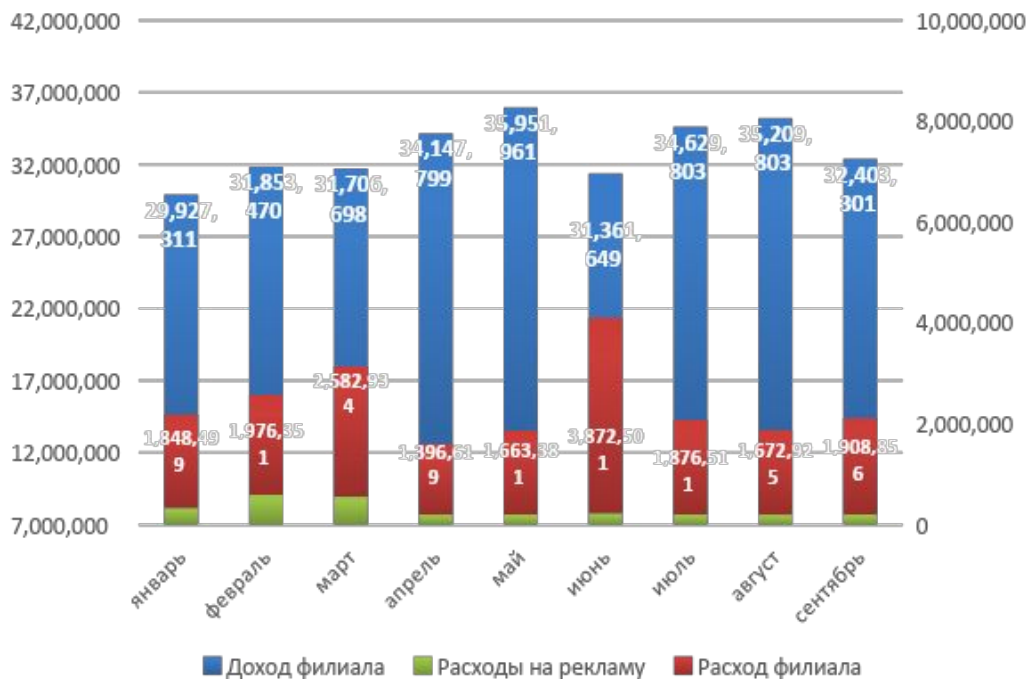
Параметр	январь	февраль	март	апрель	май	июнь	июль	август	сентябрь
Портфель	122 777 889	139 214 192	146 954 705	159 343 446	198 991 956	222 347 954	216 766 610	221 541 021	242 497 984
Прирост	19,4%	13,4%	5,6%	8,4%	24,9%	11,7%	-2,5%	2,2%	9,5%
Просрочка	2 040 000	1 200 000	3 466 271	4 525 500	8 307 502	54 895 052	34 281 062	30 724 002	34 953 000
Доля просроченных займов	2%	1%	2%	3%	4%	25%	16%	14%	14%
Доход филиала	10 622 743	11 189 854	14 593 797	14 593 797	16 704 168	15 060 508	22 687 853	22 819 045	21 475 489
Расход филиала	1 370 409	1 485 366	1 464 316	1 494 900	1 487 072	1 549 062	1 828 283	1 763 663	2 067 928
Расходы на рекламу	175 050	200 050	206 250	175 000	176 550	150 650	150 650	106 050	297 050
Количество клиентов в КП	165	185	197	205	228	243	257	268	299
Входящие звонки	30	28	18	45	34	41	38	30	130
Кол-во новых выдач	41	38	30	35	35	43	41	40	47

Каскелен



Доходы и расходы филиала

Динамика КП



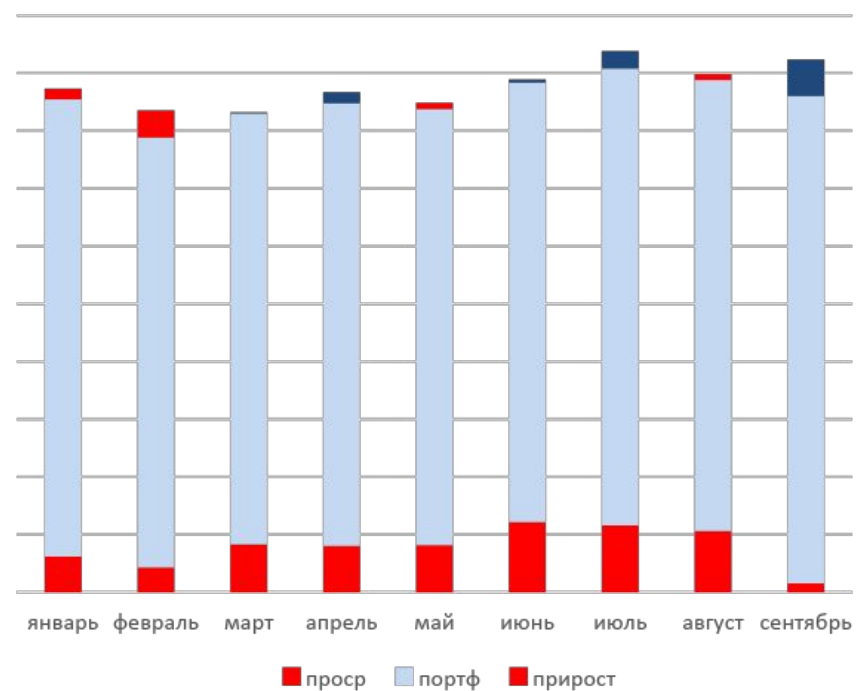
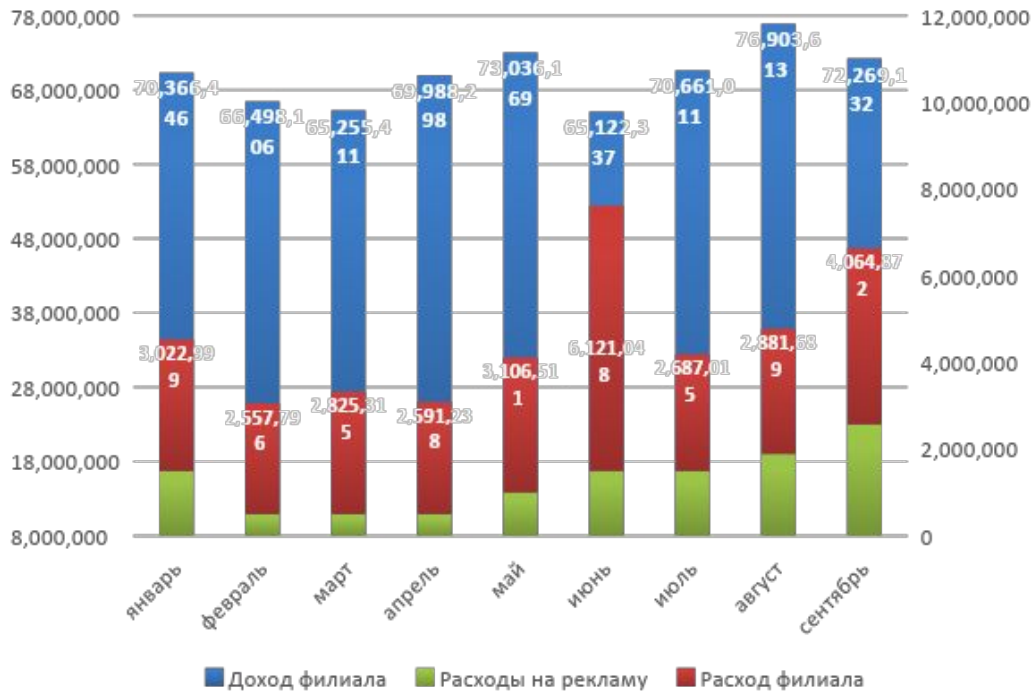
Параметр	январь	февраль	март	апрель	май	июнь	июль	август	сентябрь
Портфель	346 966 436	365 615 686	392 197 086	411 735 263	380 285 370	399 759 220	394 669 342	409 596 338	392 868 424
Прирост	0,8%	5,4%	7,3%	5,0%	-7,6%	5,1%	-1,3%	3,8%	-4,1%
Просрочка	38 179 746	42 065 881	52 244 320	61 384 019	57 538 979	65 886 188	76 326 332	76 200 202	71 760 991
Доля просроченных займов	11%	12%	13%	15%	15%	16%	19%	19%	18%
Доход филиала	29 927 311	31 853 470	31 706 698	34 147 799	35 951 961	31 361 649	34 629 803	35 209 803	32 403 301
Расход филиала	1 848 499	1 976 351	2 582 934	1 396 619	1 663 381	3 872 501	1 876 511	1 672 925	1 908 856
Расходы на рекламу	333 200	592 300	551 000	200 000	200 000	226 000	200 000	200 000	200 000
Количество клиентов в КП	1 123	1 168	1 155	1 108	1 099	1 002	1 066	1 090	1 091
Входящие звонки	45	42	67	76	37	83	56	38	55
Кол-во новых выдач	60	73	70	48	38	87	35	52	53

Алматы Байзакова



Доходы и расходы филиала

Динамика КП



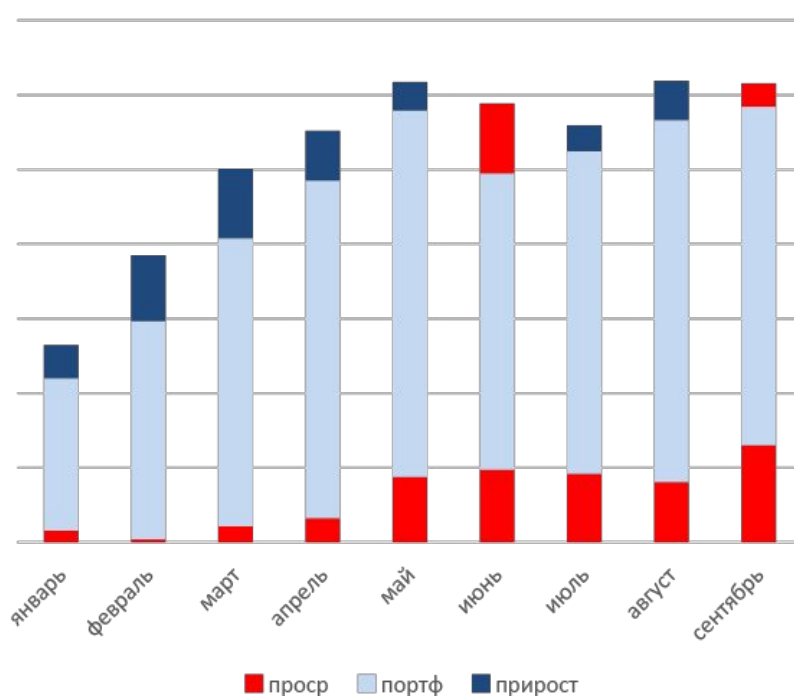
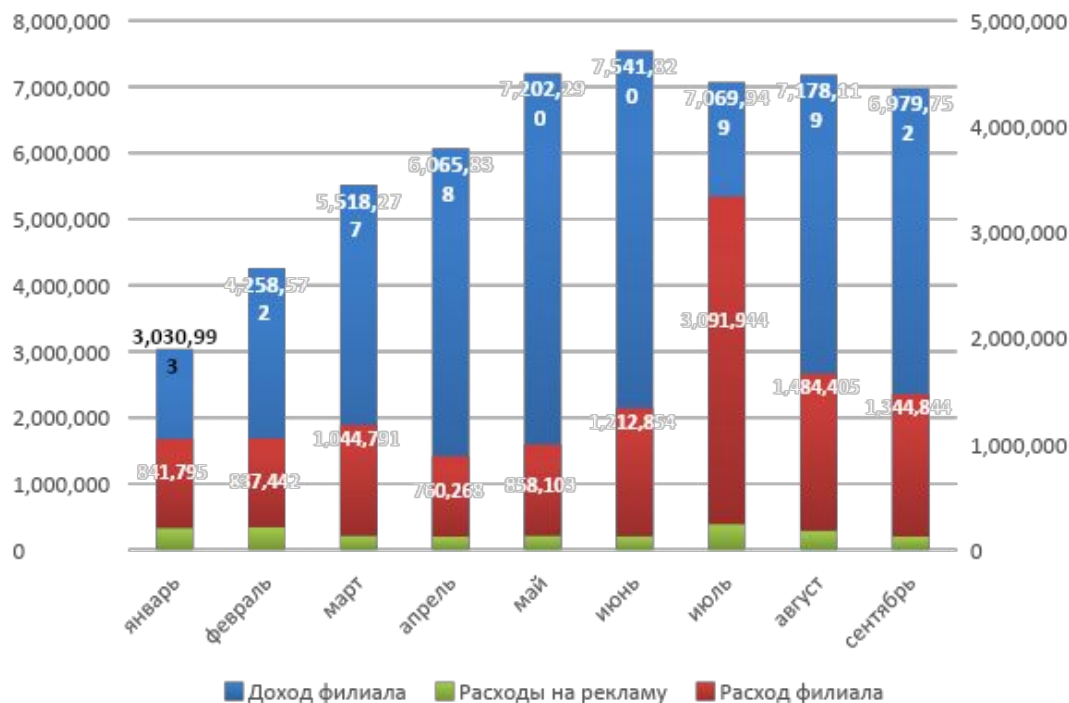
Параметр	январь	февраль	март	апрель	май	июнь	июль	август	сентябрь
Портфель	792 706 220	745 266 680	747 513 828	767 106 601	755 935 965	761 699 903	792 185 080	781 521 324	845 032 489
Прирост	-2,3%	-6,0%	0,3%	2,6%	-1,5%	0,8%	4,0%	-1,3%	8,1%
Просрочка	61 840 254	43 052 291	82 789 758	80 555 198	81 828 958	121 815 858	115 869 836	106 477 408	15 319 472
Доля просроченных займов	8%	6%	11%	11%	11%	16%	15%	14%	10%
Доход филиала	70 366 446	66 498 106	65 255 411	69 988 298	73 036 169	65 122 337	70 661 011	76 903 613	72 269 132
Расход филиала	3 022 999	2 557 796	2 825 315	2 591 238	3 106 511	6 121 048	2 687 015	2 881 689	4 064 872
Расходы на рекламу	1 500 000	500 000	500 000	500 000	1 000 000	1 500 000	1 500 000	1 890 000	2 570 000
Количество клиентов в КП	1 205	1 212	1 236	1 246	1 196	1 187	1 180	1 219	1 224
Входящие звонки	176	115	167	207	240	246	170	209	504
Кол-во новых клиентов	90	62	94	86	61	132	70	79	108

Семей



Доходы и расходы филиала

Динамика КП



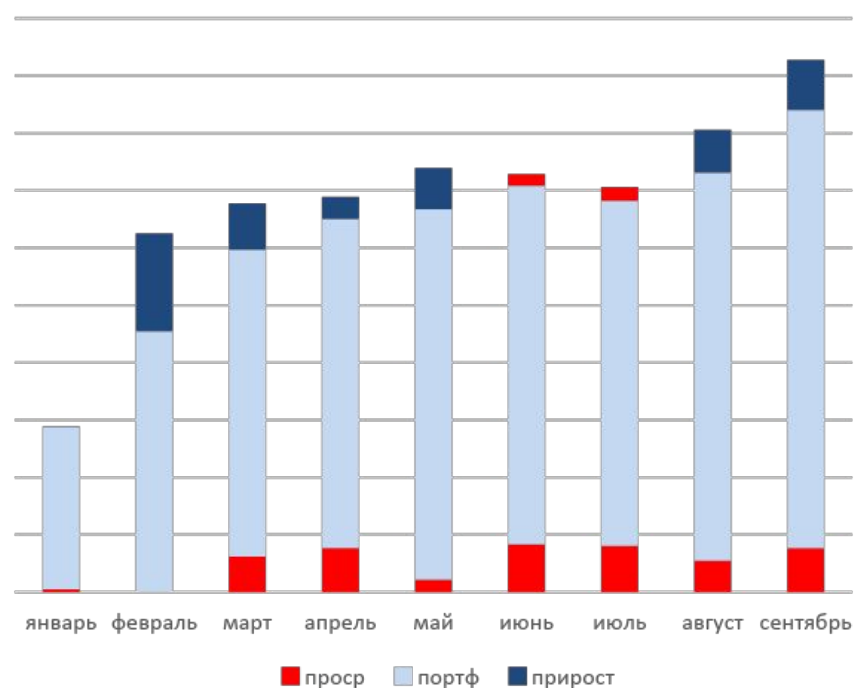
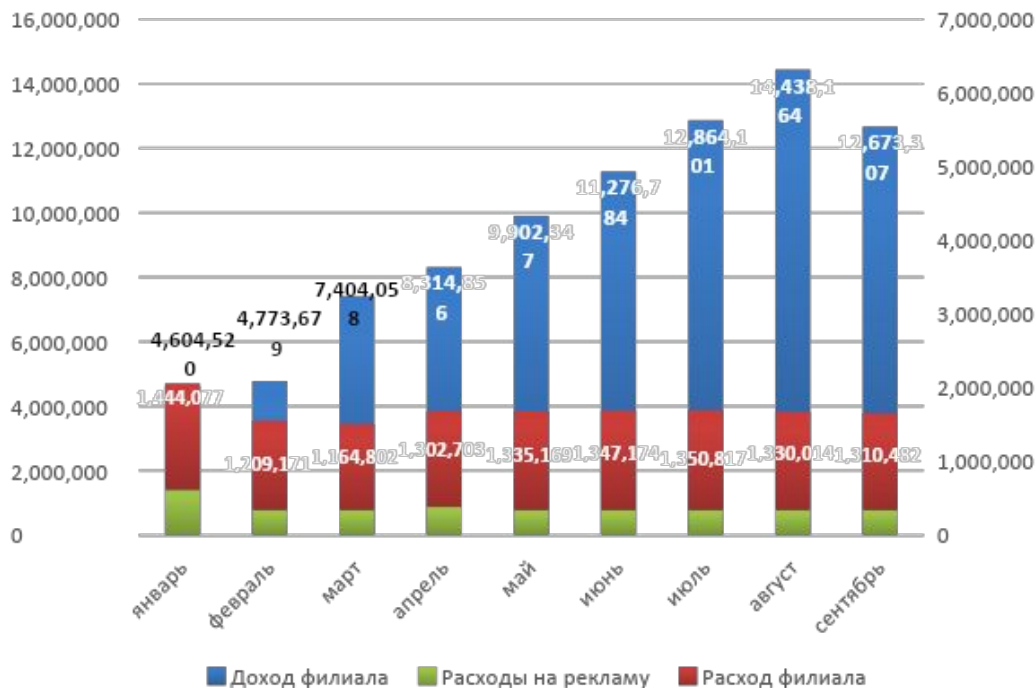
Параметр	январь	февраль	март	апрель	май	июнь	июль	август	сентябрь
Портфель	40 841 911	58 581 382	77 269 467	90 621 229	98 317 522	79 525 913	86 506 742	97 069 456	90 773 743
Прирост	28,1%	43,4%	31,9%	17,3%	8,5%	-19,1%	8,8%	12,2%	-6,5%
Просрочка	3 153 744	750 000	4 300 000	6 450 000	17 506 167	19 474 000	18 393 142	16 201 501	26 076 668
Доля просроченных займов	6%	1%	6%	7%	18%	24%	21%	17%	29%
Доход филиала	3 030 993	4 258 572	5 518 277	6 065 838	7 202 290	7 541 820	7 069 949	7 178 119	6 979 752
Расход филиала	841 795	837 442	1 044 791	760 268	858 103	1 212 854	3 091 944	1 484 405	1 344 844
Расходы на рекламу	207 445	216 400	135 000	125 000	136 050	129 800	245 500	182 000	127 000
Количество клиентов в КП	76	104	132	155	170	182	182	202	203
Входящие звонки	58	42	45	57	41	28	28	51	60
Кол-во новых выдач	24	38	38	37	32	32	25	29	19

Алматы Байсеитова



Доходы и расходы филиала

Динамика КП

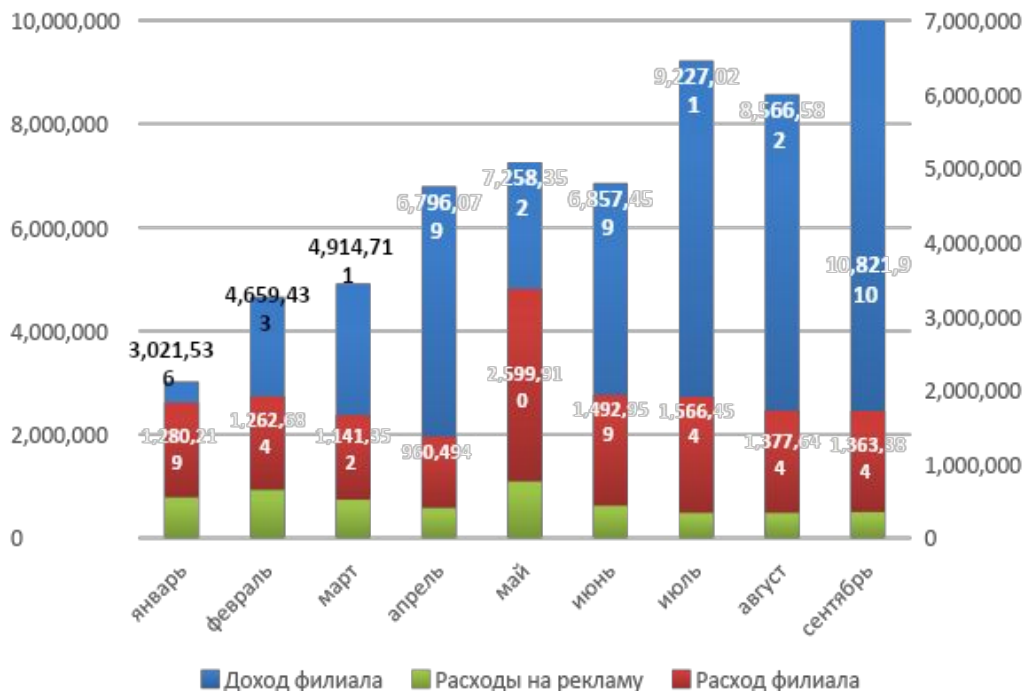


Параметр	январь	февраль	март	апрель	май	июнь	июль	август	сентябрь
Портфель	56 627 798	90 782 813	106 937 593	114 673 456	129 089 025	125 029 077	120 254 609	135 205 531	152 716 272
Прирост	0,3%	60,3%	17,8%	7,2%	12,6%	-3,1%	-3,8%	12,4%	13,0%
Просрочка	981 500	92 000	12 419 000	15 374 014	4 356 000	16 646 646	16 164 588	10 988 231	15 319 472
Доля просроченных займов	2%	0%	12%	13%	3%	13%	13%	8%	10%
Доход филиала	4 604 520	4 773 679	7 404 058	8 314 856	9 902 347	11 276 784	12 864 101	14 438 164	12 673 307
Расход филиала	1 444 077	1 209 171	1 164 802	1 302 703	1 335 169	1 347 174	1 350 817	1 330 014	1 310 482
Расходы на рекламу	615 000	340 000	340 000	379 000	340 000	340 000	340 000	340 000	340 000
Количество клиентов в КП	80	107	160	202	234	260	270	267	293
Входящие звонки	-	-	-	-	-	-	-	-	-
Кол-во новых выдач	35	41	53	52	49	51	27	33	37

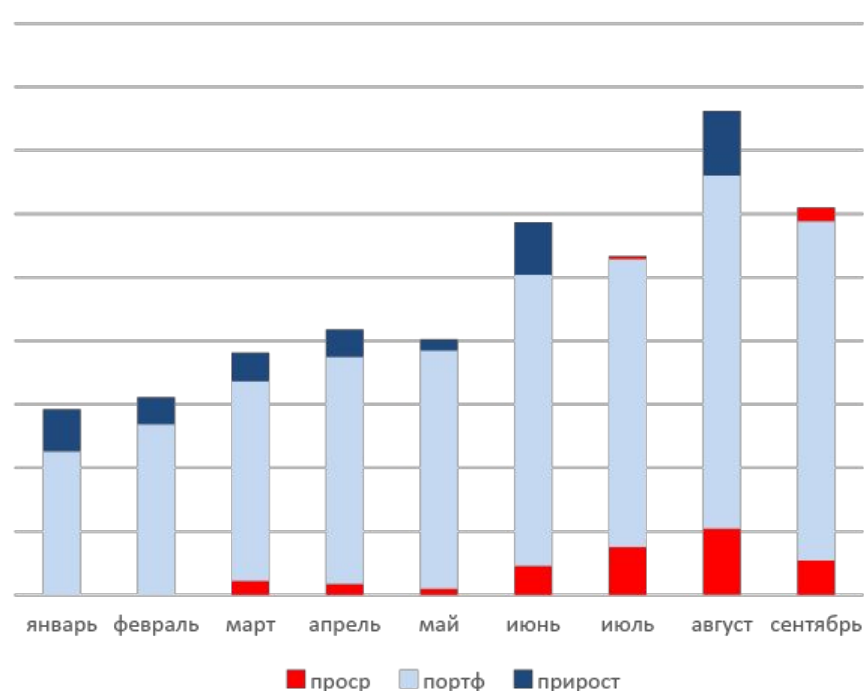
Актобе



Доходы и расходы филиала



Динамика КП



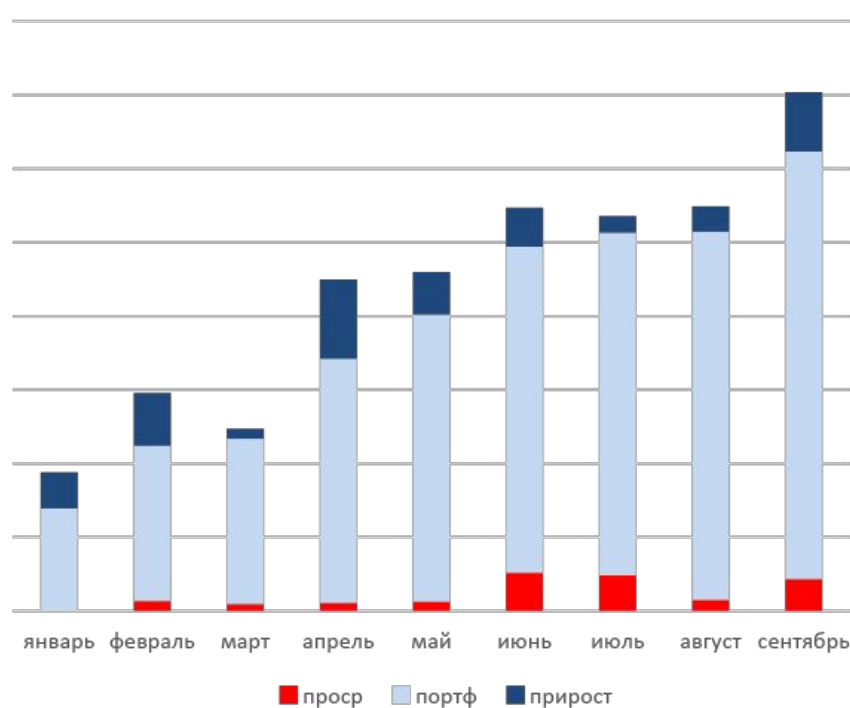
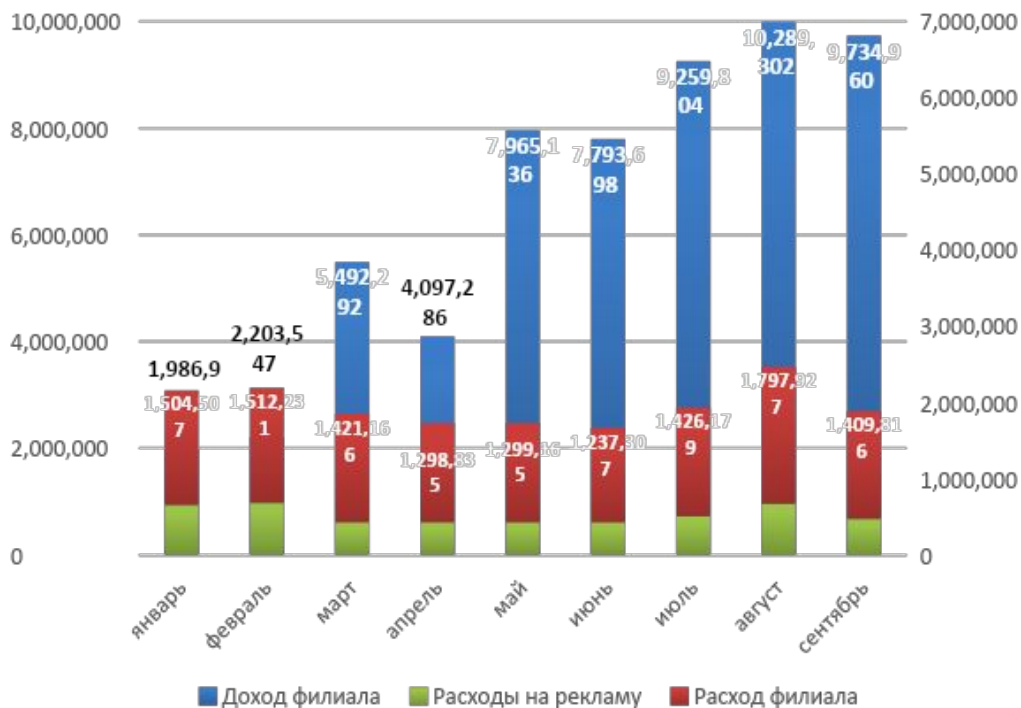
Параметр	январь	февраль	март	апрель	май	июнь	июль	август	сентябрь
Портфель	45 209 777	53 748 404	62 797 222	71 479 522	75 019 101	91 657 990	90 731 477	111 169 679	106 819 645
Прирост	41,6%	18,9%	16,8%	13,8%	5,0%	22,2%	-1,0%	22,5%	-3,9%
Просрочка	0	0	4 468 471	3 463 402	1 963 471	9 138 511	15 060 000	20 882 000	10 877 516
Доля просроченных займов	0%	0%	7%	5%	3%	10%	17%	19%	10%
Доход филиала	3 021 536	4 659 433	4 914 711	6 796 079	7 258 352	6 857 459	9 227 021	8 566 582	10 821 910
Расход филиала	1 280 219	1 262 684	1 141 352	960 494	2 599 910	1 492 959	1 566 454	1 377 644	1 363 384
Расходы на рекламу	553 602	652 600	520 536	410 536	768 706	440 536	343 600	343 600	353 860
Количество клиентов в КП	63	79	96	113	121	134	133	152	155
Входящие звонки	75	81	110	58	60	89	56	108	148
Кол-во новых выдач	24	25	27	23	21	34	20	44	28

Атырау



Доходы и расходы филиала

Динамика КП



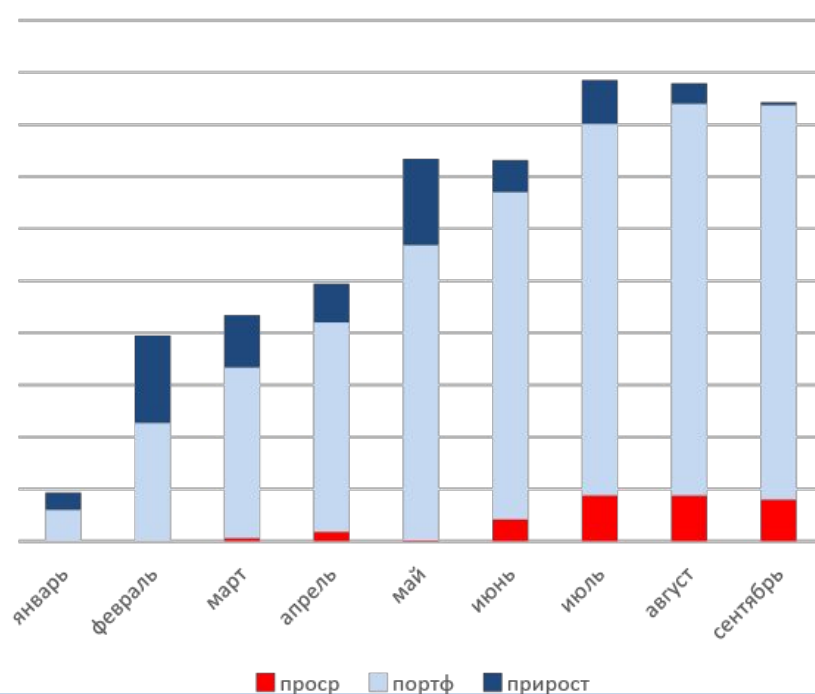
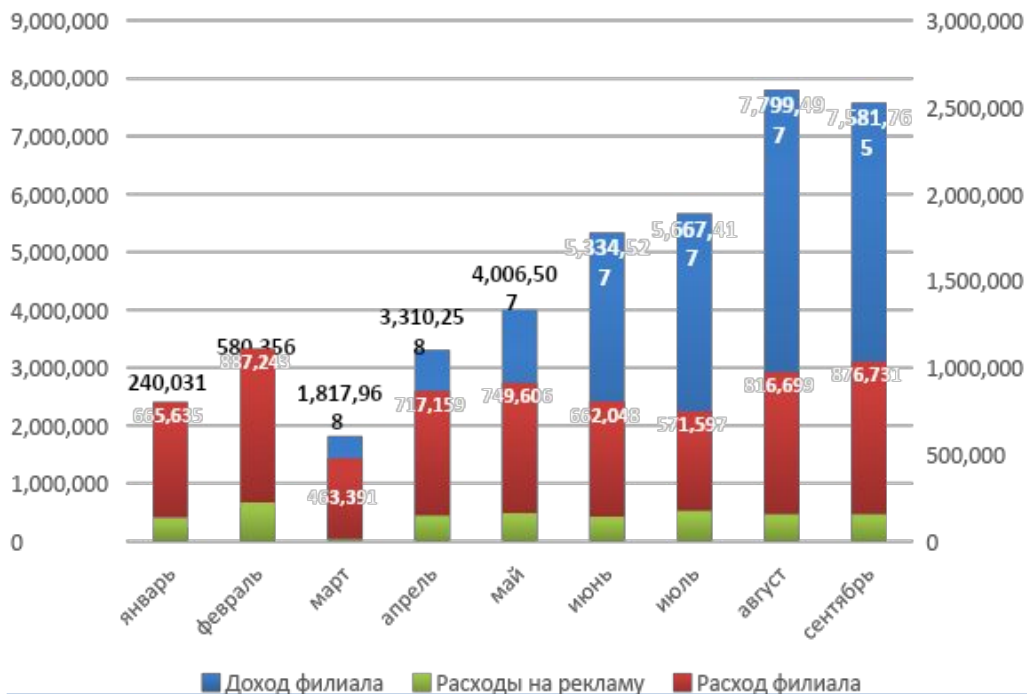
Параметр	январь	февраль	март	апрель	май	июнь	июль	август	сентябрь
Портфель	27 801 688	42 153 356	44 899 885	66 333 531	77 907 580	88 513 263	93 038 412	99 944 290	116 076 499
Прирост	54,7%	51,6%	6,5%	47,7%	17,4%	13,6%	5,1%	7,4%	16,1%
Просрочка	0	2 661 500	1 811 500	2 131 500	2 500 000	10 320 000	9 611 688	2 950 000	8 580 000
Доля просроченных займов	0%	6%	4%	3%	3%	12%	10%	3%	7%
Доход филиала	1 986 949	2 203 547	5 492 292	4 097 286	7 965 136	7 793 698	9 259 804	10 289 302	9 734 960
Расход филиала	1 504 507	1 512 231	1 421 166	1 298 835	1 299 165	1 237 307	1 426 179	1 797 927	1 409 816
Расходы на рекламу	656 350	683 000	429 000	428 100	428 100	428 100	509 050	670 900	474 050
Количество клиентов в КП	49	70	72	84	100	111	103	109	119
Входящие звонки	173	132	85	114	64	41	46	42	112
Кол-во новых выдач	28	30	15	20	24	20	17	30	25

Кокшетау



Доходы и расходы филиала

Динамика КП

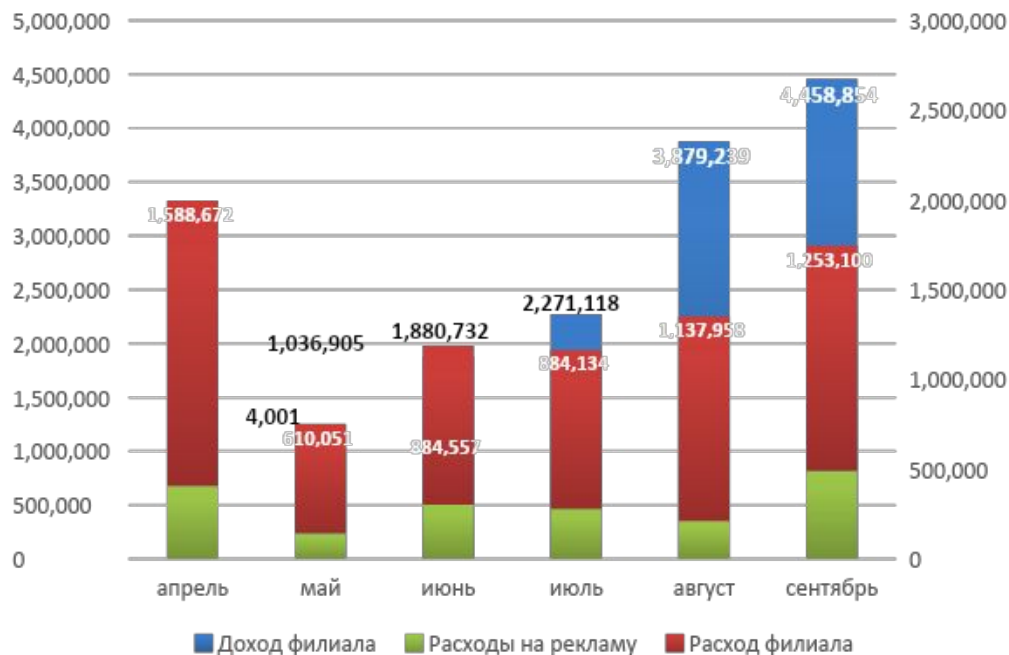


Параметр	январь	февраль	март	апрель	май	июнь	июль	август	сентябрь
Портфель	5 994 187	22 708 033	32 757 482	40 202 594	56 733 125	62 877 066	71 301 104	75 225 687	75 761 533
Прирост	122,8%	278,8%	44,3%	22,7%	41,1%	10,8%	13,4%	5,5%	0,7%
Просрочка	33 340	40 008	600 000	1 800 000	161 500	4 163 468	8 818 259	8 776 743	7 985 000
Доля просроченных займов	1%	0%	2%	4%	0%	7%	12%	12%	11%
Доход филиала	240 031	580 356	1 817 968	3 310 258	4 006 507	5 334 527	5 667 417	7 799 497	7 581 765
Расход филиала	665 635	887 243	463 391	717 159	749 606	662 048	571 597	816 699	876 731
Расходы на рекламу	136 400	223 800	15 000	150 200	162 700	142 700	178 700	158 700	158 700
Количество клиентов в КП	22	42	66	85	106	118	139	153	156
Входящие звонки	43	41	38	40	23	30	20	26	26
Кол-во новых выдач	18	28	33	25	31	36	28	22	24

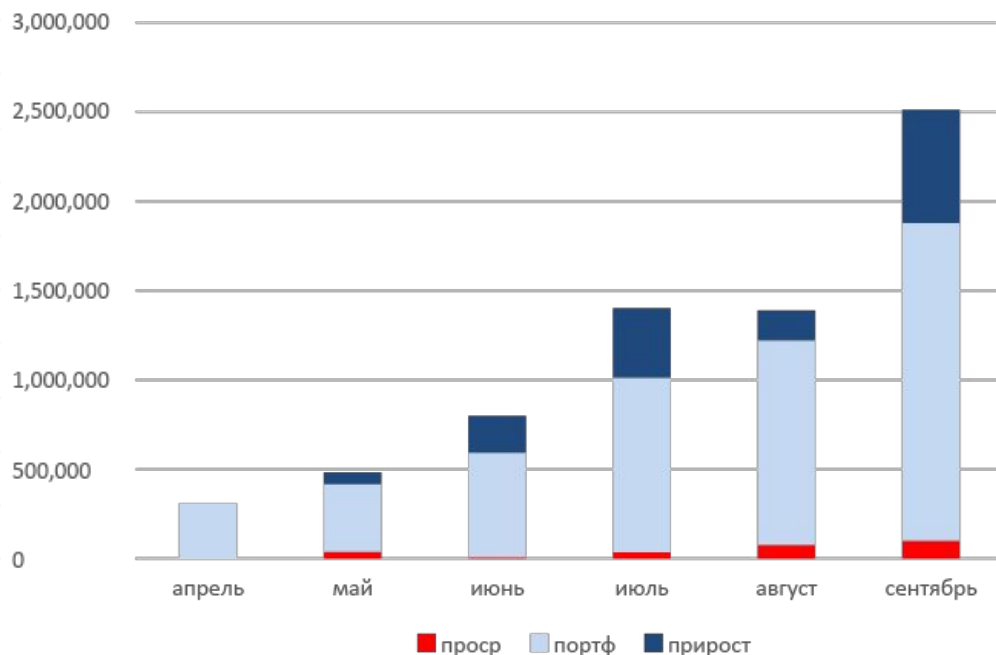
Кызылорда



Доходы и расходы филиала



Динамика КП

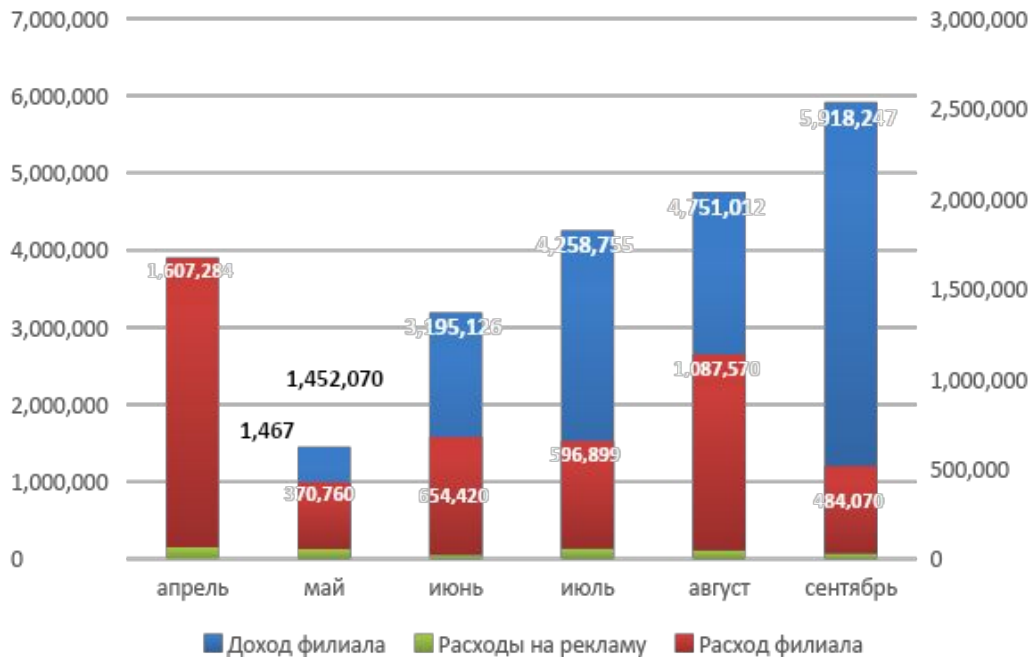


Параметр	апрель	май	июнь	июль	август	сентябрь
Портфель	12 507 000	15 192 000	23 457 000	39 085 000	45 815 500	71 131 700
Прирост	-	21,5%	54,4%	66,6%	17,2%	55,3%
Просрочка	0	1 500 000	312 000	1 415 000	3 072 000	4 023 000
Доля просроченных займов	0%	10%	1%	4%	7%	6%
Доход филиала	4 001	1 036 905	1 880 732	2 271 118	3 879 239	4 458 854
Расход филиала	1 588 672	610 051	884 557	884 134	1 137 958	1 253 100
Расходы на рекламу	406 500	143 000	302 500	280 000	213 200	492 500
Количество клиентов в КП	18	30	46	66	78	111
Входящие звонки	109	29	5	48	72	100
Кол-во новых выдач	19	18	36	31	28	40

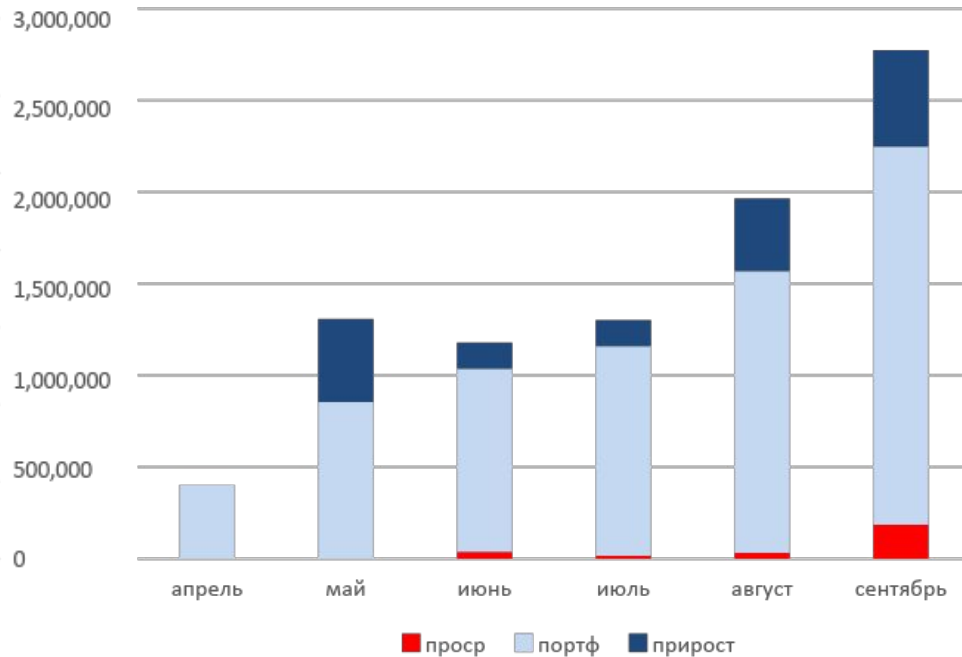
Туркестан



Доходы и расходы филиала



Динамика КП

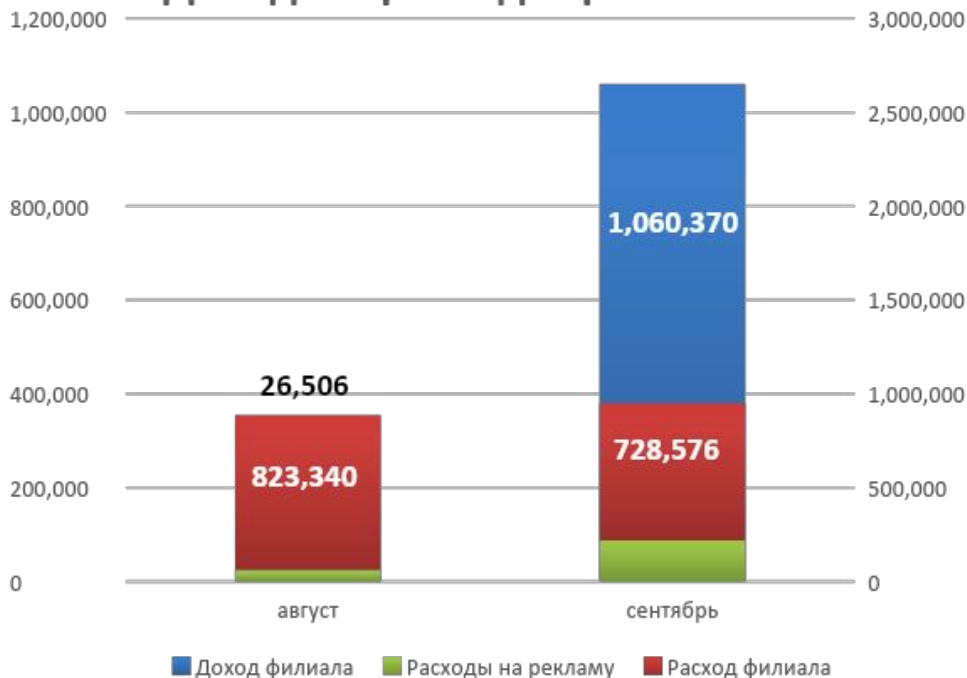


Параметр	апрель	май	июнь	июль	август	сентябрь
Портфель	16 115 967	34 196 566	39 901 708	45 643 729	61 481 005	82 474 386
Прирост	#ДЕЛ/0!	112,2%	16,7%	14,4%	34,7%	34,1%
Просрочка	0	0	1 500 000	650 000	1 250 000	7 417 468
Доля просроченных займов	0%	0%	4%	1%	2%	9%
Доход филиала	1 467	1 452 070	3 195 126	4 258 755	4 751 012	5 918 247
Расход филиала	1 607 284	370 760	654 420	596 899	1 087 570	484 070
Расходы на рекламу	65 800	56 000	22 500	58 000	48 000	31 000
Количество клиентов в КП	17	63	90	100	129	176
Входящие звонки	167	204	99	96	76	101
Кол-во новых выдач	18	47	31	25	24	56

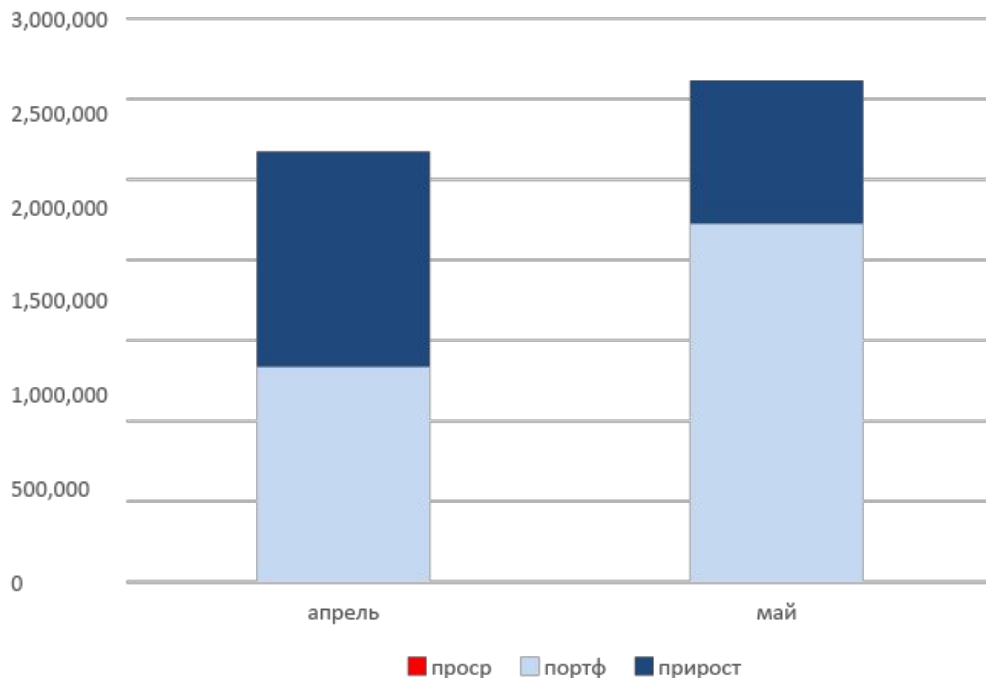
Сарыагаш



Доходы и расходы филиала



Динамика КП



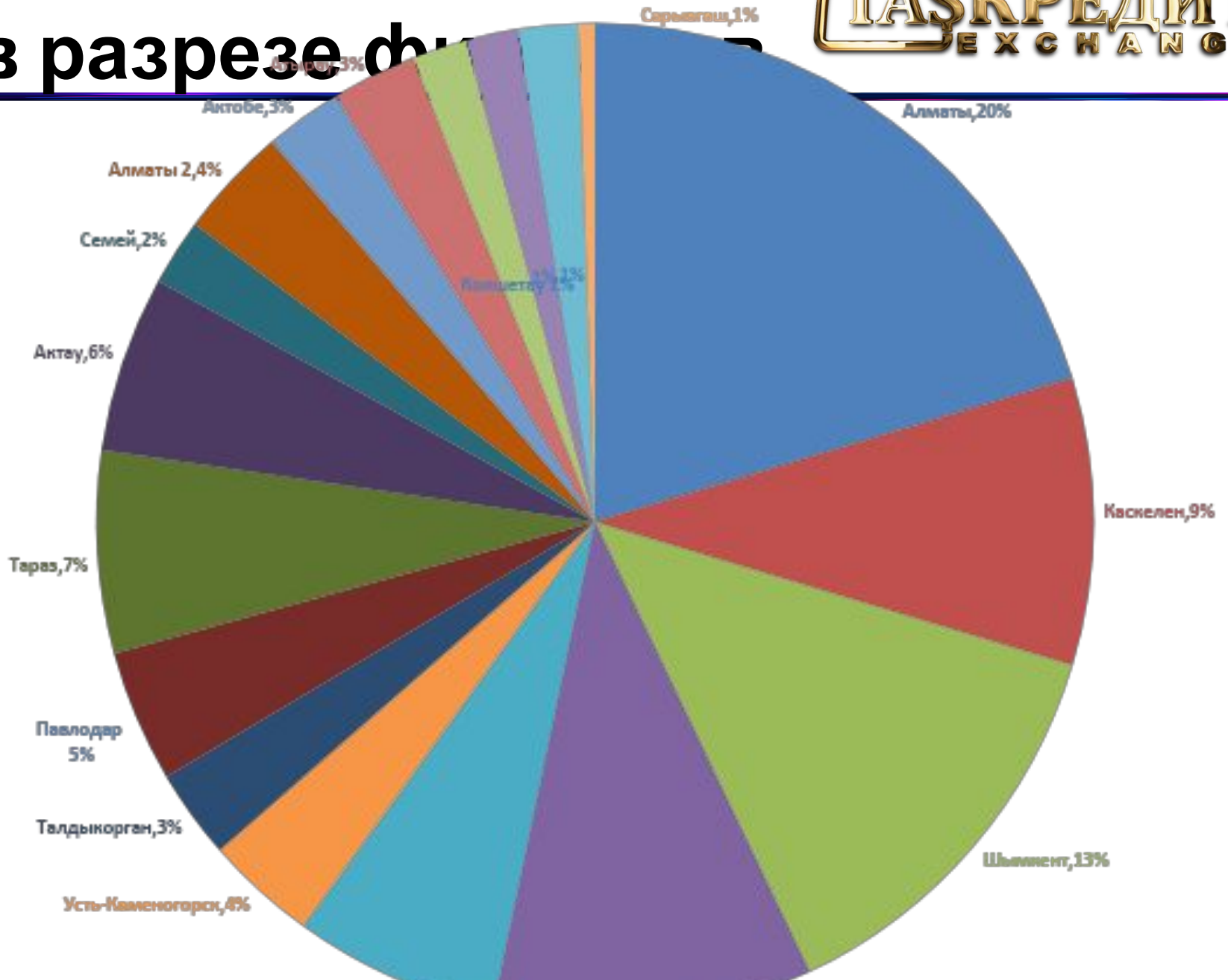
Параметр	август	сентябрь
Портфель	13 370 000	22 256 000
Прирост	-	66,5%
Просрочка	0	0
Доля просроченных займов	0%	0%
Доход филиала	26 506	1 060 370
Расход филиала	823 340	728 576
Расходы на рекламу	64 000	221 220
Количество клиентов в КП	22	54
Входящие звонки	114	151
Кол-во новых выдач	25	32

Портфель Сентябрь 2018 год

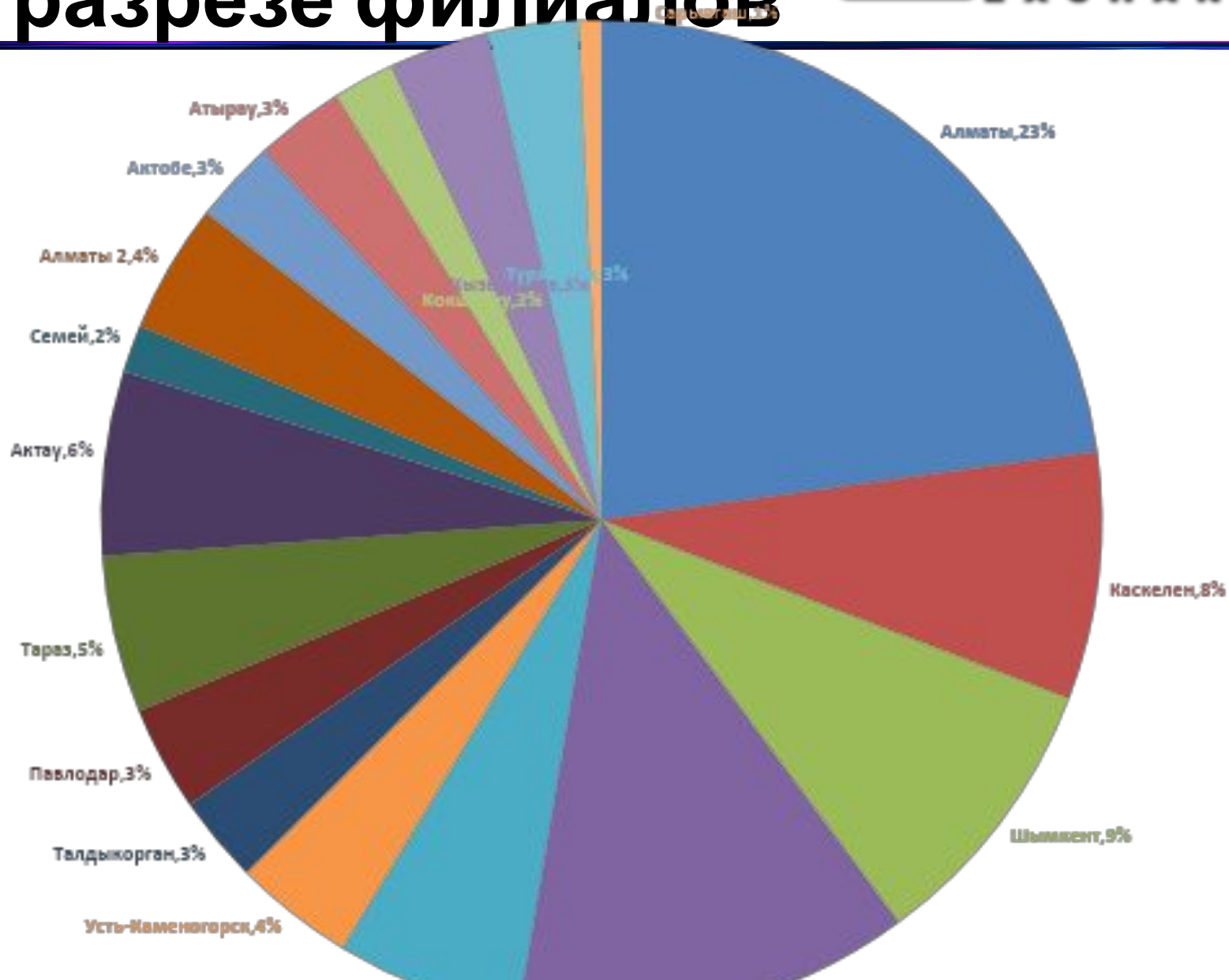
Прирост портфеля Сентябрь 2018 г.



Портфель в разрезе филиалов



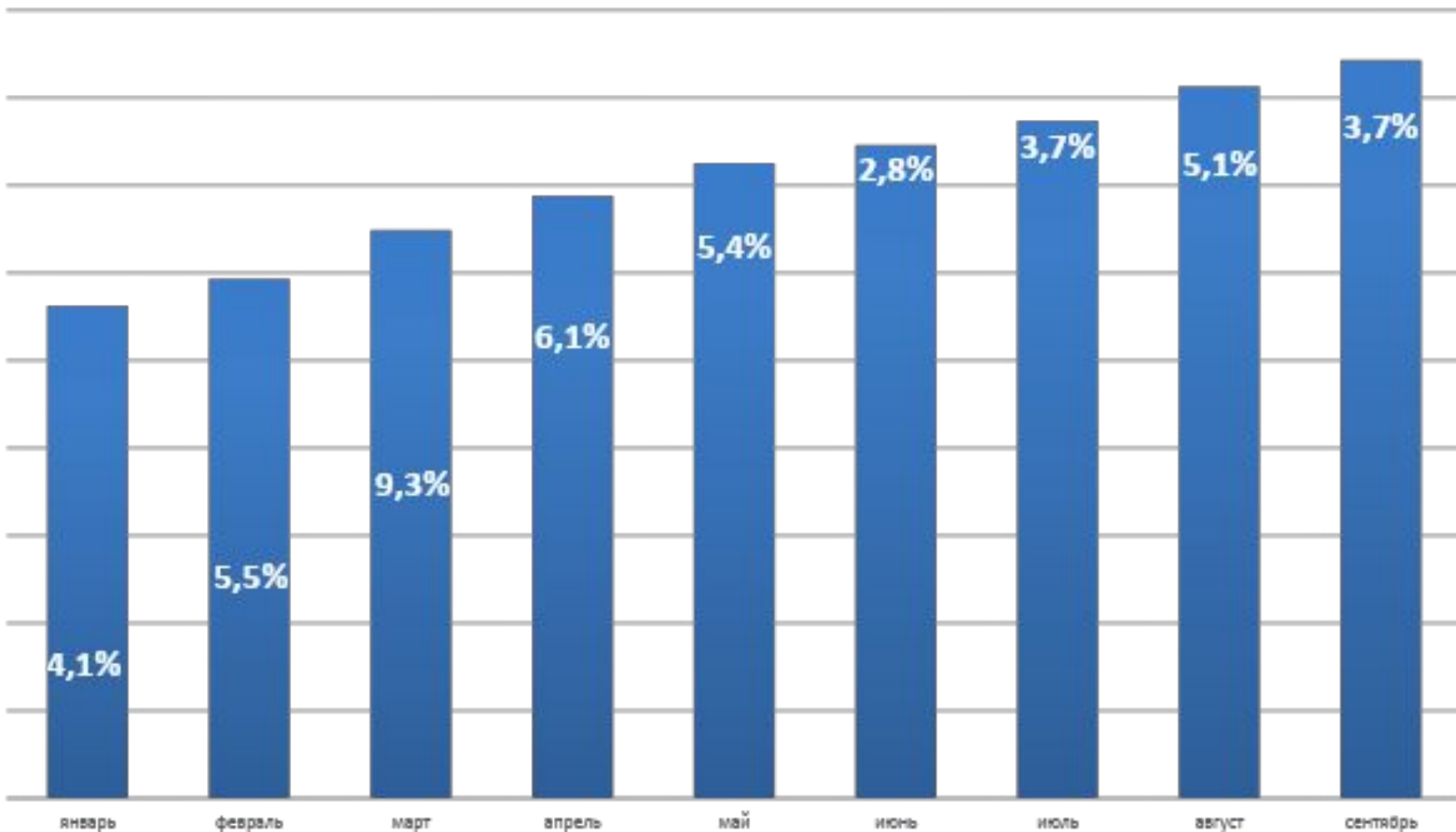
Выдача кредитов в разрезе филиалов



Динамика роста портфеля 2018 г.



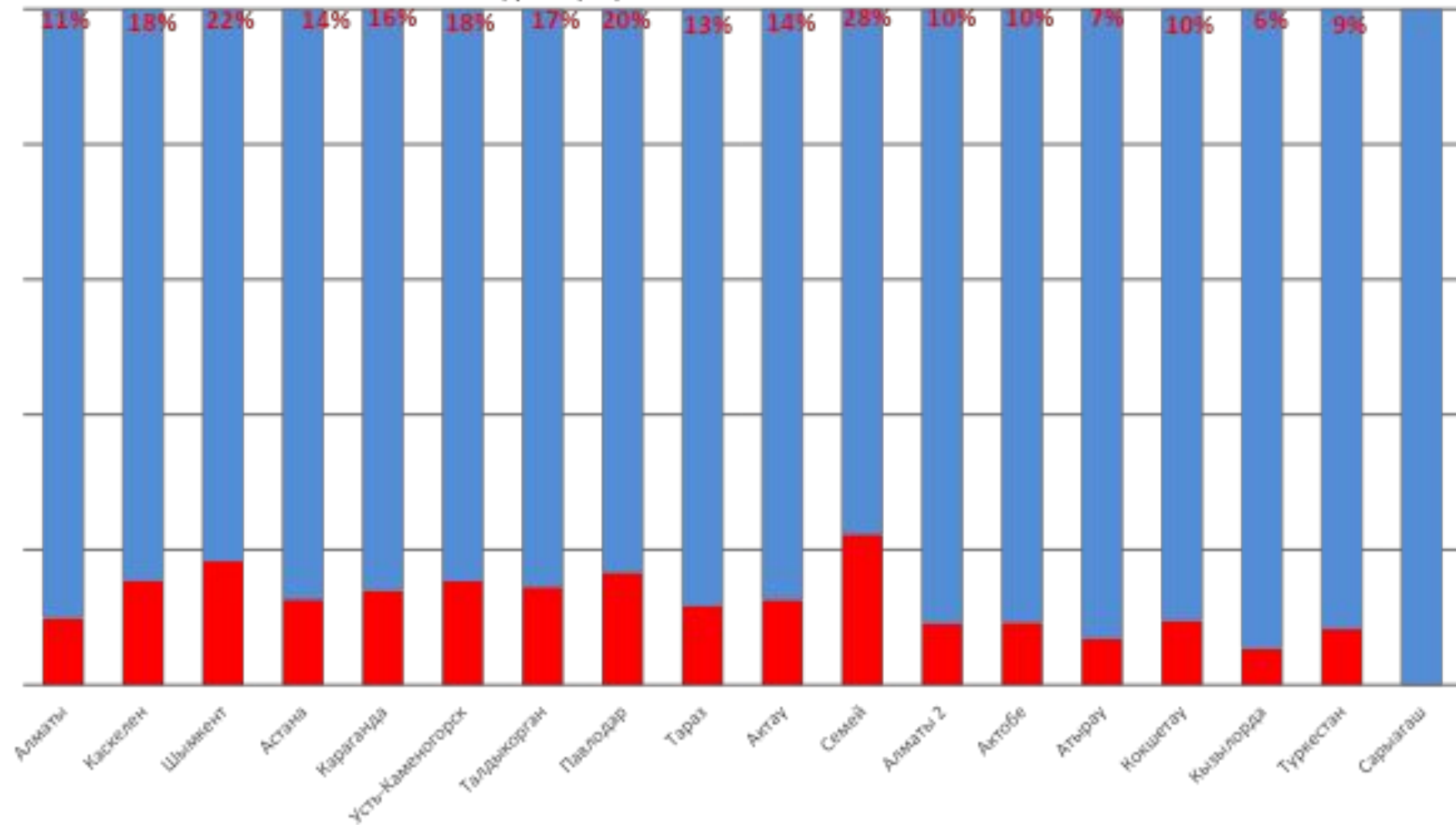
Рост портфеля за 2018 год



Доля просроченных займов по филиалам 2018 г.



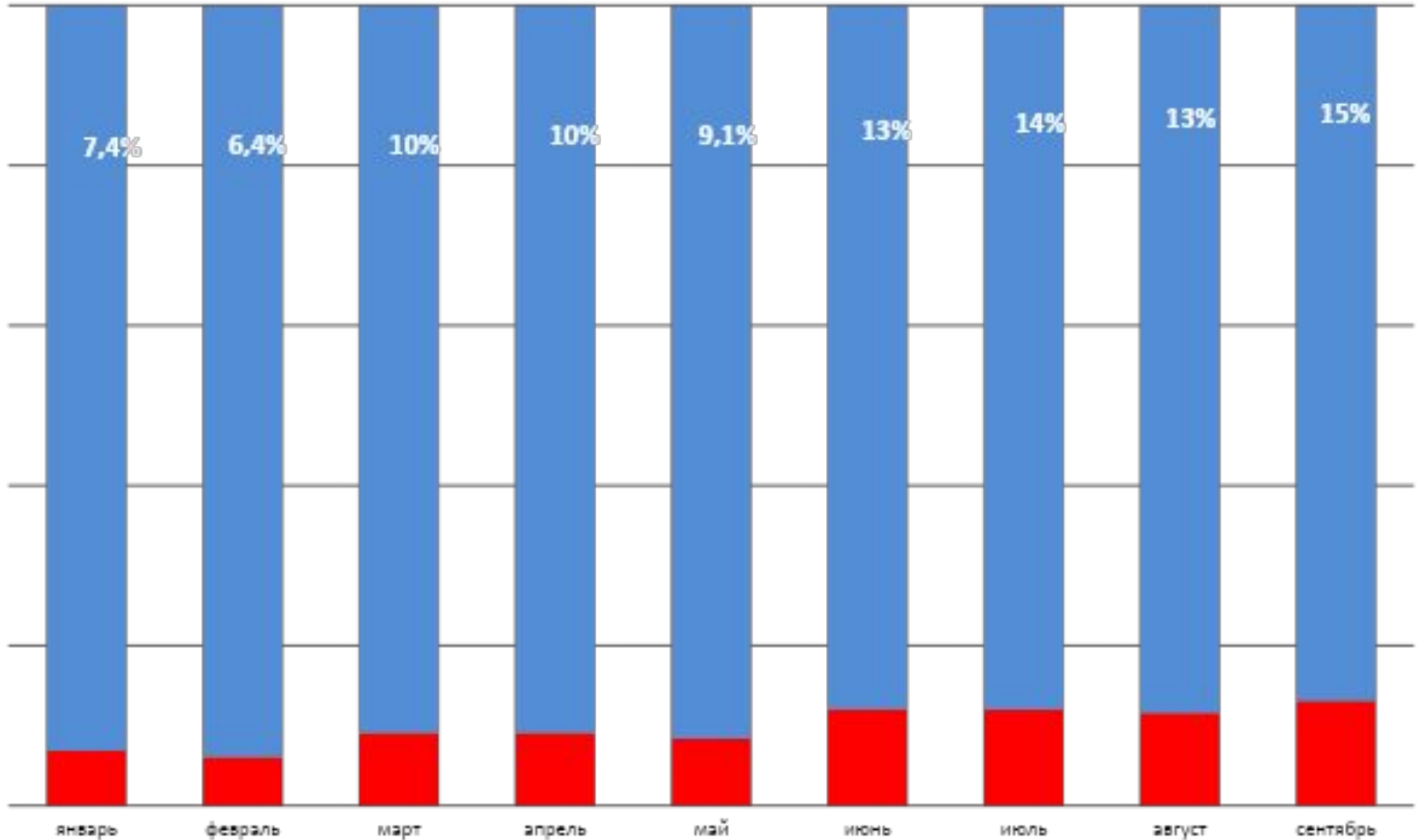
Доля просроченных займов



Доля просроченных займов по месяцам 2018 г.



Доля просроченных займов



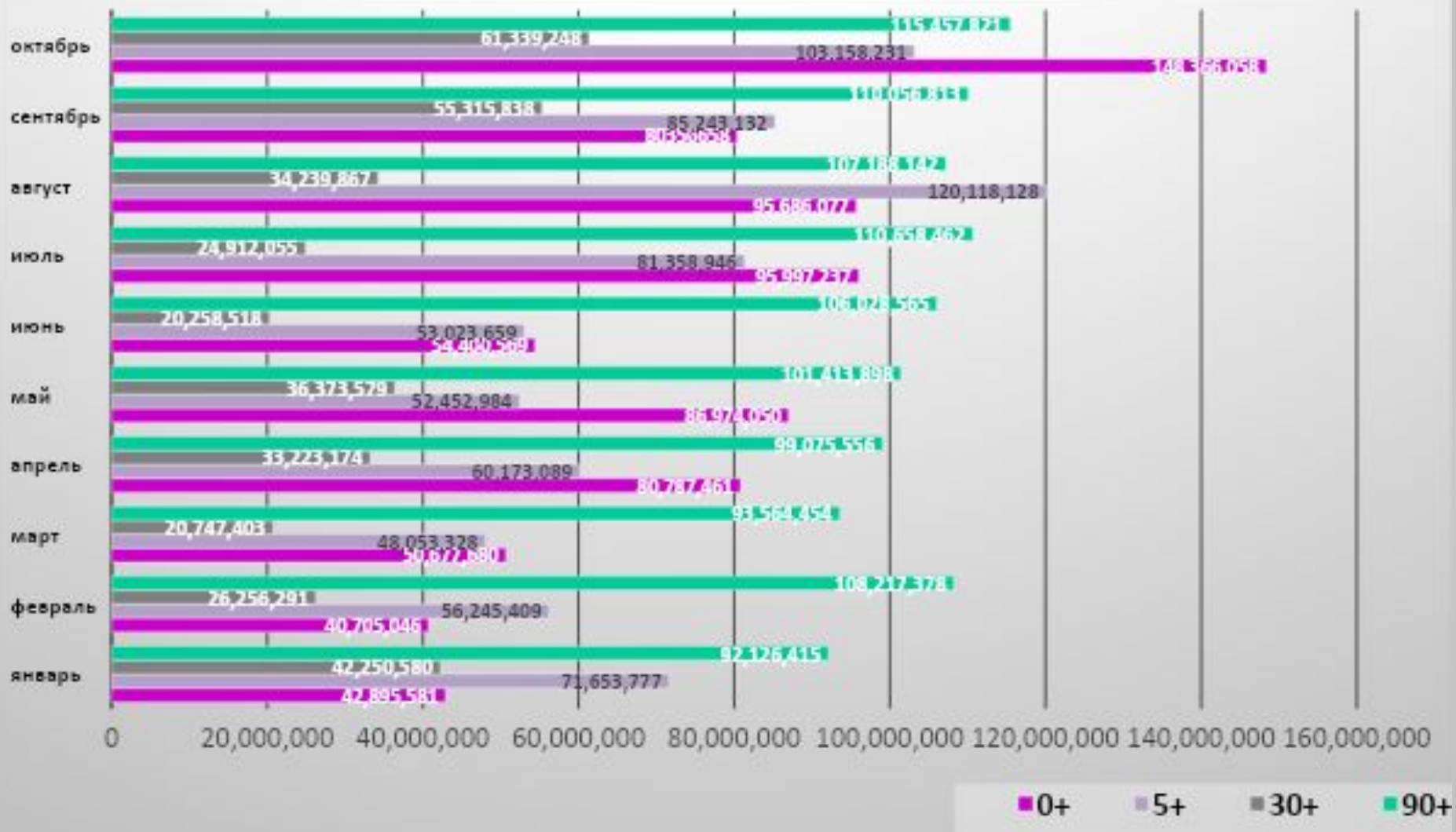
Аналитика по просроченным займам



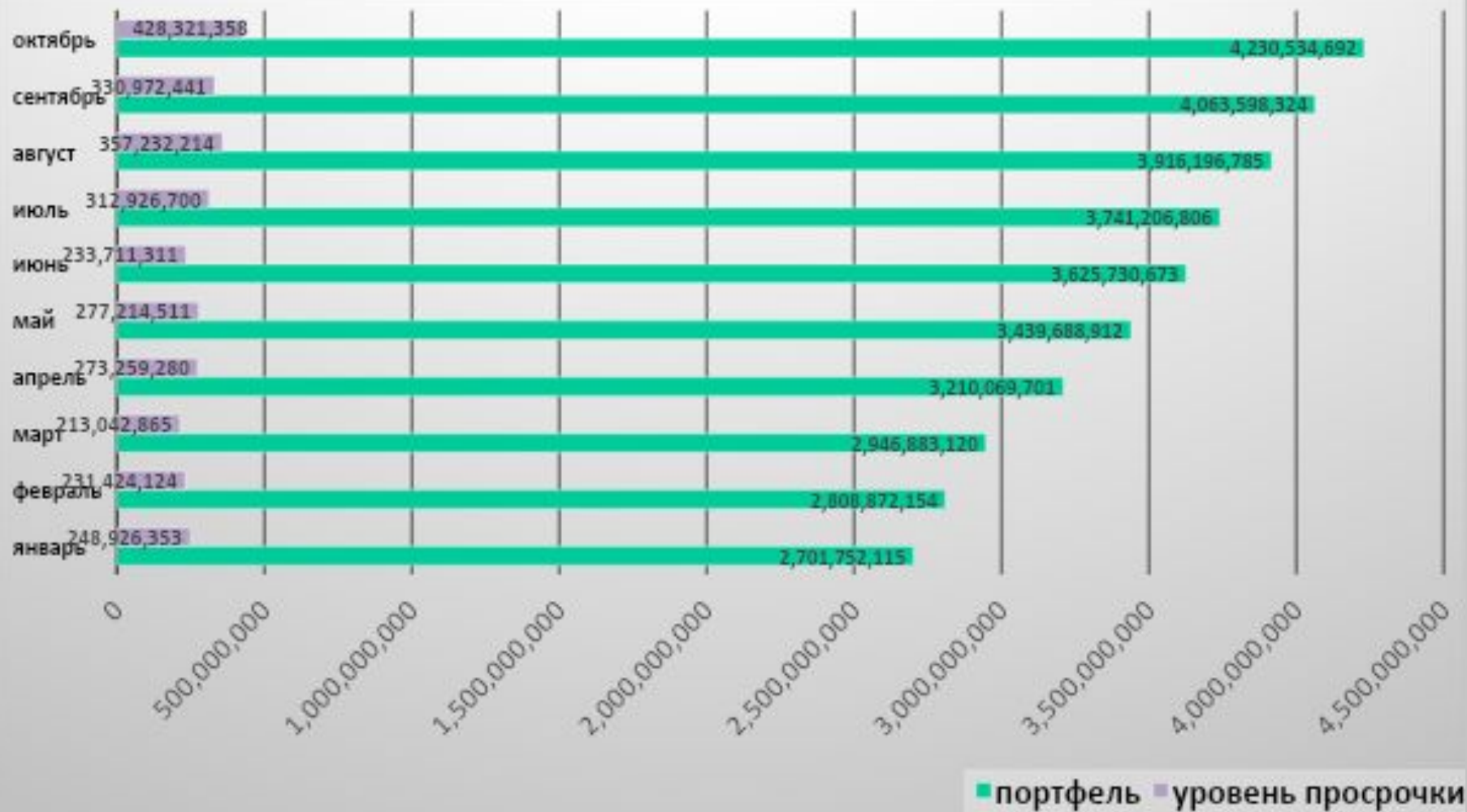
Просрочка в тыс. тенге



Аналитика по просроченным займам



Аналитика по просроченным займам



Анализ Конкурентов

Рейтинг по базе ГАИ Алматы и Алм. области



№ п/п	Название ломбарда МКО	Сумма залогов в тенге	Доля в % в сумме залогов	Кол-во залогов в штуках	Доля в % в кол-ве залогов	Средняя сумма одного договора в тенге
1	ТОО SWISS CAPITAL (СВИСС КАПИТАЛ)	239 105 000	16,1%	201	15,0%	1 189 577
2	ТОО ТАС КРЕДИТ	236 010 000	15,9%	362	27,1%	651 961
3	ТОО ЖАНА КРЕДИТ	134 182 493	9,1%	202	15,1%	664 270
4	ТОО ЛОМБАРД ALFA	85 308 800	5,8%	74	5,5%	1 152 822
5	ТОО АВТО ЛОМБАРД АЛМАТЫ-КРЕДИТ	84 506 000	5,7%	74	5,5%	1 141 973
6	ТОО ПРЕМИУМ-КРЕДИТ	75 631 800	5,1%	54	4,0%	1 400 589
7	ТОО BRAVO LOMBARD	65 160 000	4,4%	27	2,0%	2 413 333
8	ТОО EURO ЛОМБАРД	61 228 500	4,1%	50	3,7%	1 224 570
9	ТОО ГАЛАКТИКОС АВТО	37 460 000	2,5%	24	1,8%	1 560 833
10	ТОО ГЕПАРД КРЕДИТ	37 125 000	2,5%	62	4,6%	598 790
11	Остальные	424 974 121	28,7%	207	15,5%	2 053 015
Итого		1 480 691 714	100,0%	1 337	100,0%	1 107 473

Рейтинг по базе ГАИ г. Тараз



№ п/п	Название ломбарда МКО	Сумма залогов в тенге	Доля в % в сумме залогов	Кол-во залогов в штуках	Доля в % в кол- ве залогов	Средняя сумма одного договора в тенге
1	ТОО ТАС КРЕДИТ	60 549 917	51,6%	76	59,8%	796 709
3	Р-ФИНАНС	56 786 300	48,4%	51	40,2%	1 113 457
ИТОГО		117 336 217	100,0%	127	100,0%	923 907

Рейтинг по базе ГАИ г. Атырау



№ п/п	Название ломбарда МКО	Сумма залогов в тенге	Доля в % в сумме залогов	Кол-во залогов в штуках	Доля в % в кол-ве залогов	Средняя сумма одного договора в тенге
1	ТОО "Р-ФИНАНС"	30572000	44,4%	29	45,3%	1 054 207
2	ТОО ТАС КРЕДИТ	23554500	34,2%	26	40,6%	905 942
3	ТОО QAZAQ FINANCE	2700000	3,9%	2	3,1%	1 350 000
4	ТОО МФО KAZ CREDIT LINE	2750000	4,0%	2	3,1%	1 375 000
5	ТОО ДЕНЬГИ НАСЕЛЕНИЮ	9300000	13,5%	5	7,8%	1 860 000
ИТОГО		68 876 500	100,0%	64	100,0%	1 076 195

Рейтинг по базе ГАИ г. Караганда



№	Название ломбарда МКО	Сумма залогов в тенге	Количество залогов в шт.
1	ТОО ТАС КРЕДИТ	44 802 000	73
2	ФИЛИАЛ ТОО "Р-ФИНАНС"	42 517 600	34
3	ТОО "ИДЕАЛ ЛОМБАРД ПЕТРОПАВЛОВ"	8 050 000	8
4	ТОО ЖАНА КРЕДИТ	7 171 000	20
5	ТОО "ЛОМБАРД МАЗАРИНИ КАРАГАНДА"	6 150 000	2
6	МФО "КМФ"	3 000 000	1
7	ТОО "D-ФИНАНС.KZ"	2 420 000	5
8	ТОО "ТОРЛОМБАРД"	1 600 000	1
9	ТОО ЛОМБАРД МАХИМА КАРАГАНДА	530 000	1

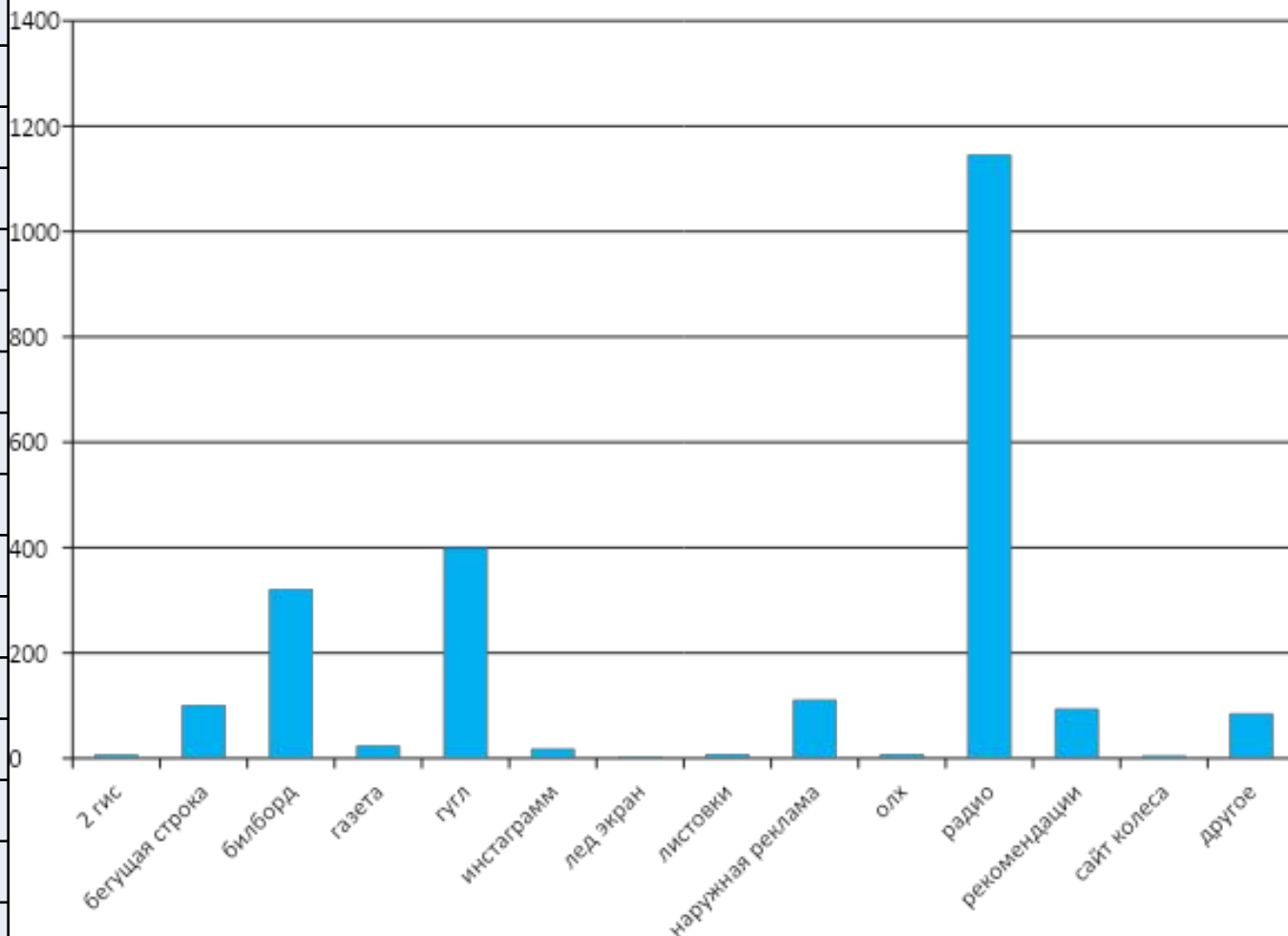
Анализ привлечения

Анализ по лидам за Сентябрь 2018 г.



Call-центр

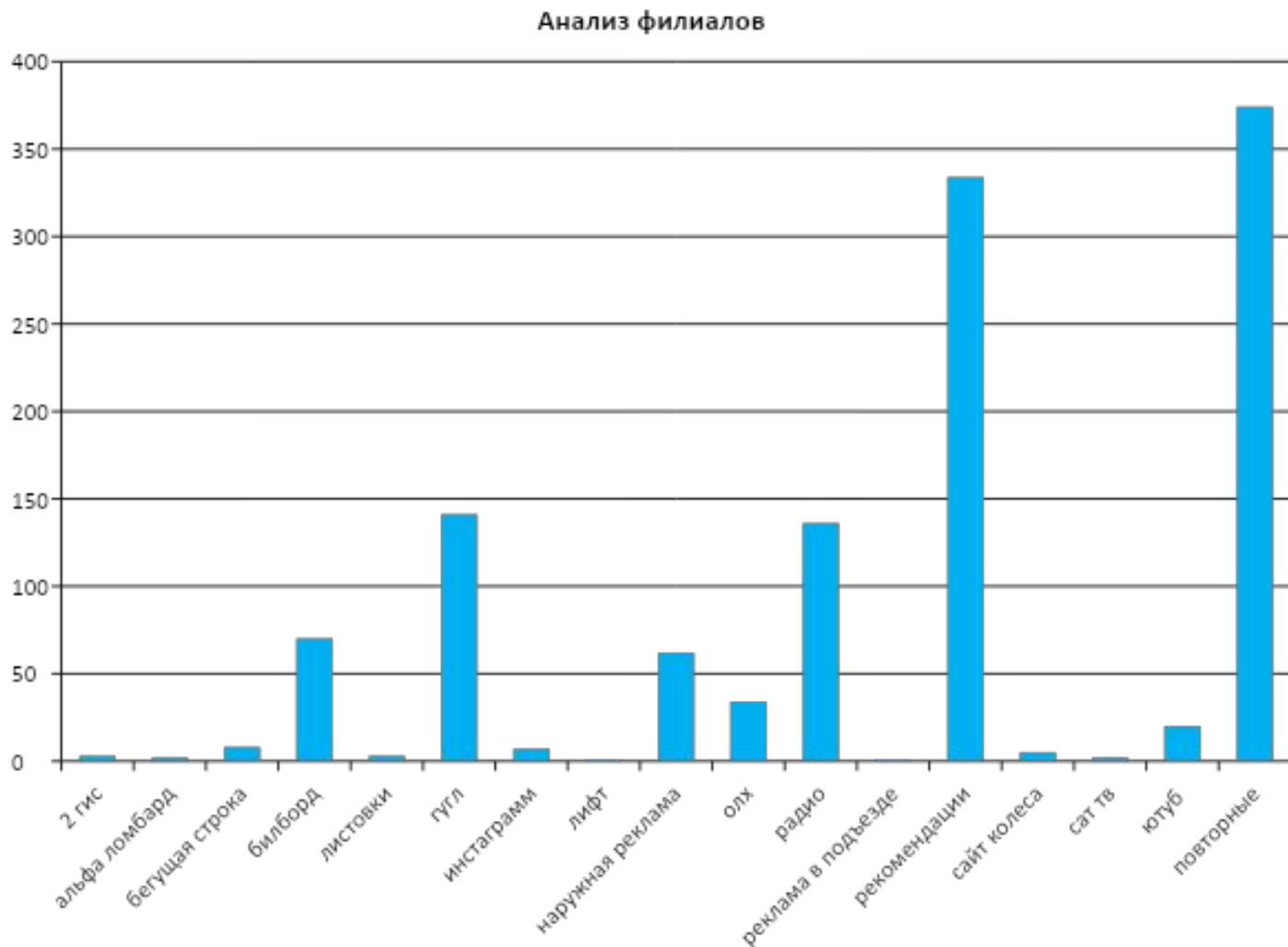
№	Канал	Кол-во
1	2 гис	7
2	бегущая строка	101
3	билборд	321
4	газета	24
5	гугл	400
6	инстаграмм	18
7	лед экран	2
8	листовки	8
9	наружная реклама	111
10	олх	8
11	радио	1146
12	рекомендации	94
13	сайт колеса	5
14	другое	85
	Итого:	2330



Анализ по сделкам за Сентябрь 2018 г.



Канал	Кол-во	Сумма
2 гис	3	1 306 500
альфа ломбард	2	1 150 000
бегущая строка	8	2 689 000
билборд	70	42 134 500
листовки	3	532 000
гугл	141	110 427 500
инстаграмм	7	3 460 000
лифт	1	200 000
наружная реклама	62	35 179 125
олх	34	16 121 500
радио	136	67 741 661
реклама в подъезде	1	3 000 000
рекомендации	334	242 808 476
сайт колеса	5	1 480 000
сат тв	2	230 000
ютуб	20	5 699 000
повторные	374	299 035 669
Итого:	1 203	833 194 931



Анализ по операторам за Сентябрь 2018 г.



№	Города	Теле 2	Алтел	Актив	Белайн	Пассворд	Городско й	Общие показатели	Доля
1	Актау	10	15	86	16	4		131	2%
2	Актобе	21	10	67	52	2		152	2%
3	Алматы*2	219	44	155	86	12	1	517	8%
4	Астана	60	18	148	46	10		282	4%
5	Атырау	7	4	93	9	1	1	115	2%
6	Караганда	27	11	39	15	6	2	100	1%
7	Каскелен	23	4	23	7	1	1	59	1%
8	Кокшетау	9	2	11	6		2	30	0%
9	Кызылорда	28	7	22	43	2	4	106	2%
10	Павлодар	23	7	17	21			68	1%
11	Сарыагаш	11		128	13	1		153	2%
12	Семей	26	5	17	15	1		64	1%
13	Талдыкорган	6	2	11	14		1	34	1%
14	Тараз	18	5	21	17	3		64	1%
15	Туркестан	17	4	41	39			101	1%
16	Оскемен	1	1	5	16		1	24	0%
17	Шымкент	96	16	179	69	3	2	365	5%
19	Пустые	1078	234	1829	1050	112	120	4423	65%
Показатели по операторам		1680	389	2892	1534	158	135	6788	100%
Доля		25%	6%	43%	23%	2%	2%	100,0%	

Анализ привлечения



№	Филиал	кол-во звонков	Источник инфо		Доля	Кол-во выданных займов	Сумма	Общая сумма	Источник инфо
1	Алматы	504	2гис	4	22%	1	150 000	210 917 005	билборд
			гугл	121		59	35 666 000		гугл
			билборд	38		1	510 000		Наружная реклама
			наружная реклама	1		15	5 800 000		радио
			олх	1		69	73 306 000		рекомендации
			радио	302		82	95 485 005		повторные
			радио рубка	7					
			рекомендации	21					
			сайт колеса	3					
			пустые	6					
			СОЗДАННЫЕ ЛИДЫ 269						
			2	Каскелен		55	гугл		7
билборд	23	3			1 700 000		гугл		
наружная реклама	7	1			400 000		радио рубка		
радио	10	31			16 013 000		рекомендации		
радио рубка	6	13			9 099 000		билборд		
рекомендации	2	45			23 590 500		повторные		
СОЗДАННЫЕ ЛИДЫ 28									
3	Астана	274	2 гис	1	12%	2	1 150 000	118 695 000	альфа ломбард
			гугл	66		32	45 040 000		гугл
			инстаграмм	1		21	19 185 000		радио
			ютуб	1		2	2 400 000		олх
			бегущая строка	4		26	23 205 000		рекомендации
			билборд	9		34	27 715 000		повторные
			наружная реклама	2					
			радио	174					
			рекомендации	11					
			сайт колеса	1					
			узнали в гаи	1					
			пустые	3					
СОЗДАННЫЕ ЛИДЫ 157									
4	Шымкент	357	гугл	42	15%	14	8 270 000	54 038 098	билборд
			инстаграмм	2		6	2 149 000		бегущая строка
			ютуб	2		11	3 803 125		Наружная реклама
			бегущая строка	7		6	2 145 000		олх
			билборд	46		22	19 109 500		рекомендации
			газета	5		28	6 093 771		радио
			листовки	1		22	12 467 702		повторные
			наружная реклама	5					
			олх	1					
			радио	225					
			рекомендации	15					
			пустые	6					
СОЗДАННЫЕ ЛИДЫ 185									

Анализ привлечения



№	Филиал	кол-во звонков	Источник инфо		Доля	Кол-во выданных займов	Сумма	Общая сумма	Источник инфо
1	Алматы	504	2гис	4	22%	1	150 000	210 917 005	билборд
			гугл	121		59	35 666 000		гугл
			билборд	38		1	510 000		Наружная реклама
			наружная реклама	1		15	5 800 000		радио
			олх	1		69	73 306 000		рекомендации
			радио	302		82	95 485 005		повторные
			радио рубка	7					
			рекомендации	21					
			сайт колеса	3					
			пустые	6					
			СОЗДАННЫЕ ЛИДЫ 269						
2	Каскелен	55	гугл	7	2%	5	3 290 000	54 092 500	Наружная реклама
			билборд	23		3	1 700 000		гугл
			наружная реклама	7		1	400 000		радио рубна
			радио	10		31	16 013 000		рекомендации
			радио рубка	6		13	9 099 000		билборд
			рекомендации	2		45	23 590 500		повторные
			СОЗДАННЫЕ ЛИДЫ 28						
3	Астана	274	2 гис	1	12%	2	1 150 000	118 695 000	альфа ломбард
			гугл	66		32	45 040 000		гугл
			инстаграмм	1		21	19 185 000		радио
			ютуб	1		2	2 400 000		олх
			бегущая строка	4		26	23 205 000		рекомендации
			билборд	9		34	27 715 000		повторные
			наружная реклама	2					
			радио	174					
			рекомендации	11					
			сайт колеса	1					
			узнали в гай	1					
			пустые	3					
СОЗДАННЫЕ ЛИДЫ 157									
4	Шымкент	357	гугл	42	15%	14	8 270 000	54 038 098	билборд
			инстаграмм	2		6	2 149 000		бегущая строка
			ютуб	2		11	3 803 125		Наружная реклама
			бегущая строка	7		6	2 145 000		олх
			билборд	46		22	19 109 500		рекомендации
			газета	5		28	6 093 771		радио
			листовки	1		22	12 467 702		повторные
			наружная реклама	5					
			олх	1					
			радио	225					
			рекомендации	15					
			пустые	6					
			СОЗДАННЫЕ ЛИДЫ 185						

Анализ привлечения



10	Актау	130	2 гис	1	6%	1	1 000 000	45 031 500	2 гис
			гугл	14		6	3 461 500		гугл
			ютуб	1		1	2 200 000		олх
			билборд	20		1	1 000 000		билборд
			лед экран	1		2	760 000		инстаграмм
			наружная реклама	3		4	2 400 000		наружная реклама
			радио	84		17	9 041 500		радио
			рекомендации	3		15	8 486 000		рекомендации
			сайт колеса	1		18	16 682 500		повторные
			пустые	2					
			СОЗДАННЫЕ ЛИДЫ 62						
11	Семей	60	гугл	14	3%	3	565 000	7 597 000	гугл
			инстаграмм	2		1	232 000		листовки
			билборд	36		1	230 000		олх
			наружная реклама	1		1	80 000		радио
			радио	5		6	1 022 000		билборд
			рекомендации	2		7	2 636 000		рекомендации
						СОЗДАННЫЕ ЛИДЫ 27			7
12	Актобе	148	гугл	21	6%	4	5 550 000	22 590 000	гугл
			инстаграмм	3		1	1 500 000		Наружная реклама
			билборд	17		1	200 000		олх
			наружная реклама	5		13	6 750 000		радио
			радио	89		9	4 090 000		рекомендации
			рекомендации	11		3	4 500 000		повторные
			пустые	2					
						СОЗДАННЫЕ ЛИДЫ 79			
13	Кокшетау	26	гугл	8	1%	5	3 972 500	20 977 500	гугл
			бегущая строка	1		1	200 000		лифт
			билборд	6		5	6 428 500		Наружная реклама
			наружная реклама	4		3	1 011 500		олх
			олх	1		2	261 500		радио
			радио	3		8	3 386 500		рекомендации
			реклама в лифте	1		6	5 717 000		повторные
			рекомендации	2					
						СОЗДАННЫЕ ЛИДЫ 7			
14	Атырау	112	фэйсбук	1	5%	6	6 450 000	34 004 500	билборд
			гугл	25		2	2 813 000		гугл
			инстаграмм	3		2	361 500		олх
			ютуб	2		6	4 030 000		радио
			билборд	30		9	10 800 000		рекомендации
			наружная реклама	2		9	9 550 000		повторные
			радио	47					
			рекомендации	2					
			СОЗДАННЫЕ ЛИДЫ 48						

Анализ привлечения



15	Кызылорда	100	гугл	19	4%	14	10 053 500	52 859 900	билборд
			бегущая строка	2		6	2 005 000		Наружная реклама
			билборд	19		1	1 600 000		олх
			листовки	1		12	11 430 000		рекомендации
			наружная реклама	10		6	4 010 000		радио
			радио	45		1	200 000		флаеры
			рекомендации	3		43	23 561 400		повторные
			пустые	1					
			СОЗДАННЫЕ ЛИДЫ 49						
16	Туркестан	101	гугл	6	4%	19	5 589 000	27 115 467	ютуб
			инстаграмм	1		2	540 000		бегущая строка
			ютуб	17		1	711 500		радио
			бегущая строка	21		13	4 501 500		Наружная реклама
			билборд	5		21	10 573 467		рекомендации
			листовки	2		3	5 200 000		повторные
			наружная реклама	33					
			олх	1					
			радио	9					
			рекомендации	5					
			пустые	1					
			СОЗДАННЫЕ ЛИДЫ 31						
17	Сарыагаш	151	гугл	4	6%	2	1 000 000	8 700 000	гугл
			инстаграмм	3		3	660 000		билборд
			бегущая строка	63		9	2 270 000		рекомендации
			билборд	13		10	3 310 000		Наружная реклама
			газета	2		5	1 120 000		радио
			листовки	4		2	230 000		сат тв
			наружная реклама	26		1	110 000		ютуб
			радио	31					
			рекомендации	4					
			смс оповещение	1					
			СОЗДАННЫЕ ЛИДЫ 63						
18	Другие	34	Пустые отказ и не понр условия	34	1%				
Итого:		2330		2330	100%	1 203	833 194 931	833 194 931	

Анализ по Лидам и Сделкам за 9 мес.



№	Канал привлечения	январь		февраль		март		апрель		май		июнь		июль		август		сентябрь		ИТОГО Лиды	ИТОГО Сделки
		Лиды	Сделки	Лиды	Сделки	Лиды	Сделки	Лиды	Сделки	Лиды	Сделки	Лиды	Сделки	Лиды	Сделки	Лиды	Сделки	Лиды	Сделки		
1	гугл	394	129	257	108	262	125	301	112	292	124	398	153	335	155	403	149	400	141	3042	1196
2	билборд	246	61	248	69	271	63	318	56	266	63	231	45	178	56	238	59	321	70	2317	542
3	радио	243	60	239	72	226	62	218	70	177	59	149	61	112	53	252	82	1146	136	2762	655
4	наружная реклама	27	50	26	59	48	46	148	44	156	79	126	68	98	60	119	69	111	62	859	537
5	бегущая строка	101	5	49	2	76	5	71	12	98	1	70	11	63	9	77	14	101	8	706	67
6	рекомендации	50	200	49	298	68	365	78	300	85	301	85	317	75	302	70	305	94	334	654	2722
7	газета	41	20	13	30	35	20	60	26	39	30	40	28	26	11	19	13	24		297	178
8	другое	60		15		25		22	6	40		28	3	23		16	2	85		314	11
9	инстаграмм	10	5	5	5	38	5	41	9	8	3	11	1	4	3	8	4	18	7	143	42
10	олх	12	42	10	17	22	33	14	25	10	48	20	24	6	37	10	35	8	34	112	295
11	листочки/визитки	2		1	2	4	6	39	4				5		1	12	3	8	3	66	24
12	сайт колеса	2	6	4	10	5	7	2	4	2	1	26	1	2	6	5	9	5	5	53	49
13	2 Гис	6	2	3	6	4	4	4	5	9	6	6	2	6	3	3	3	7	3	48	34
14	фэйсбук	2		3	1	3		20	5	2				4						34	6
15	смс оповещение	23	4	3	1	2						2		3		2	1			35	6
16	радио рупка		3									29								29	3
17	такси	14	2	9	1			1												24	3
18	лифт			7	1	3		4		1				3		1	1		1	18	4
19	лед экран			1				1	2	1	2	11		2	6	5	2			18	15
20	новости по тв							13			6				5	43	6		2	56	19
21	ютуб	4	1	5	1							1		1					20	11	22
22	группа вк	2	3				1	1												3	4
23	реклама в подъезде		1	2	5	1	7		4		1		2	1				1		3	22
24	наклейка на авто				1	3														3	1
25	узнали в Гаи							2				1			1					4	0
26	автомойка					1										1				1	1
27	видео ролик									1										1	0
28	альфа ломбард		10		9		4		7		1		6		2		2		2	0	43
29	повторный клиент		204		206		224		263		451		251		267		314		374	0	2554
30	трамвай				1															0	1
31	паучок				6		1		4		7									0	18
32	рефинансирование						3		2											0	5
	ИТОГО:	1239	808	949	911	1097	981	1358	960	1186	1184	1234	978	941	977	1279	1077	2330	1203	11613	9079

Анализ по Лидам и Расходам за 9 мес.



Филиал	январь		февраль		март		апрель		май		июнь		июль		август		сентябрь		ИТОГО	
	кол-во	расходы	кол-во	расходы	кол-во	расходы	кол-во	расходы	кол-во	расходы	кол-во	расходы	кол-во	расходы	кол-во	расходы	кол-во	расходы	Кол-во	расход
Алматы	176	1 500 000	115	500 000	167	500 000	207	500 000	240	1 000 000	246	1 500 000	170	1 500 000	171	1 890 000	504	2 570 000	1 996	11 460 000
Каскелен	45	333 200	42	592 300	67	551 000	76	200 000	37	200 000	83	226 000	56	200 000	38	200 000	55	200 000	499	2 702 500
Астана	188	310 500	126	538 650	150	282 150	113	282 150	121	278 100	145	278 100	89	300 150	95	300 150	274	300 150	1 301	2 870 100
Шымкент	149	269 700	116	324 100	142	238 300	126	249 100	125	271 600	138	271 600	115	271 600	154	594 305	357	463 500	1 422	2 953 805
Караганда	30	299 780	41	358 190	41	320 210	32	582 360	30	305 210	33	302 860	18	222 160	76	337 660	96	285 160	397	3 013 590
Талдыкурган	40	129 500	16	95 900	38	157 200	18	92 300	20	35 300	24	122 600	15	62 000	24	106 050	34	209 900	229	1 010 750
Усть-Каменогорск	23	376 100	26	361 100	29	241 400	21	310 650	22	228 000	11	494 220	24	79 900	23	213 950	24	419 950	203	2 725 270
Тараз	115	343 100	79	338 600	99	234 000	94	207 600	70	207 600	84	207 600	60	207 600	69	207 600	61	207 600	731	2 161 300
Павлодар	37	336 145	47	419 607	42	182 295	58	551 595	42	224 150	43	643 200	44	539 400	56	761 550	63	222 150	432	3 880 092
Ақтау	30	175 050	28	200 050	18	206 250	45	726 595	33	176 550	41	150 650	38	150 650	30	106 050	130	297 050	393	2 188 895
Семей	58	207 445	42	216 400	45	135 000	57	125 000	41	136 050	28	129 800	28	245 500	51	182 000	60	127 000	410	1 504 195
Алматы 2		615 000		340 000		340 000		379 000		340 000		340 000		340 000	38	340 000		340 000	38	3 374 000
Актобе	75	553 602	81	652 600	110	520 536	58	410 536	60	768 706	89	440 536	56	343 600	108	343 600	148	353 860	785	4 387 576
Кокшетау	43	136 400	41	223 800	38	15 000	40	150 200	23	162 700	30	142 700	20	178 700	26	158 700	26	158 700	287	1 326 900
Атырау	173	656 350	132	683 000	85	429 000	114	428 100	64	428 100	57	428 100	46	509 050	42	670 900	112	474 050	825	4 706 650
Кызылорда							109	406 500	29	143 000	56	302 500	48	280 000	72	213 200	100	492 500	414	1 837 700
Туркестан							167	65 800	204	56 000	99	22 500	96	58 000	76	48 000	101	310 000	743	560 300
Сарыагаш														114	64 000	151	221 220	265	285 220	
Другие	57		17		26		23		25		27	0	23	16		34		248	0	
Итого:	1239	6 241 872	949	5 844 297	1097	4 352 341	1358	5 667 486	1186	4 961 066	1234	6 002 966	946	5 488 310	1 279	6 737 715	2 330	7 652 790	11 618	52 948 843



Спасибо за внимание!

**«Сделать шаг вместе – это начало,
держаться вместе – прогресс,
работать в команде – это УСПЕХ»**

Генри Форд