

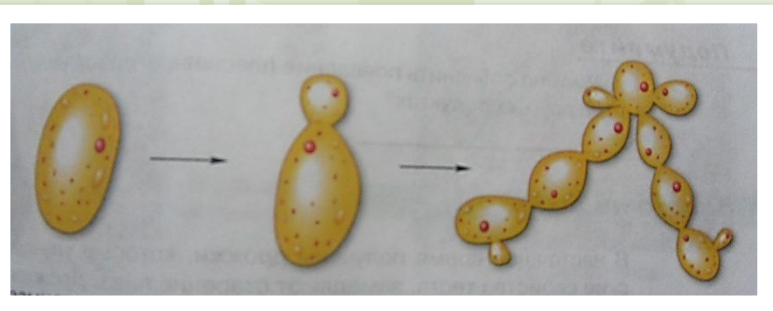
МБОУ СОШ п.Сита муниципального района  
имени Лазо Хабаровского края

---

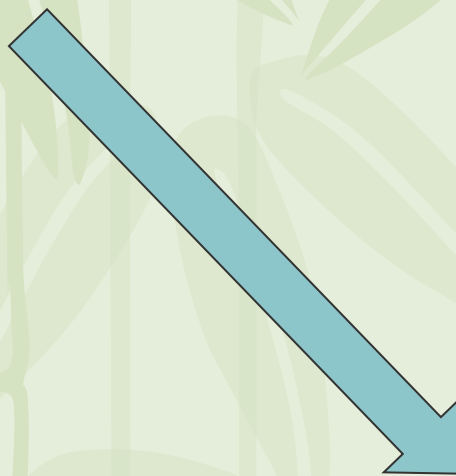
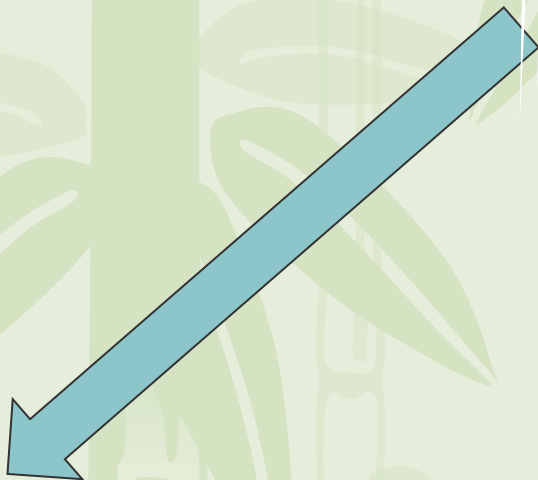
Презентация по биологии  
к уроку для 5 класса

Автор: учитель биологии и химии  
Елена Леонидовна Подлесная.

# Грибы



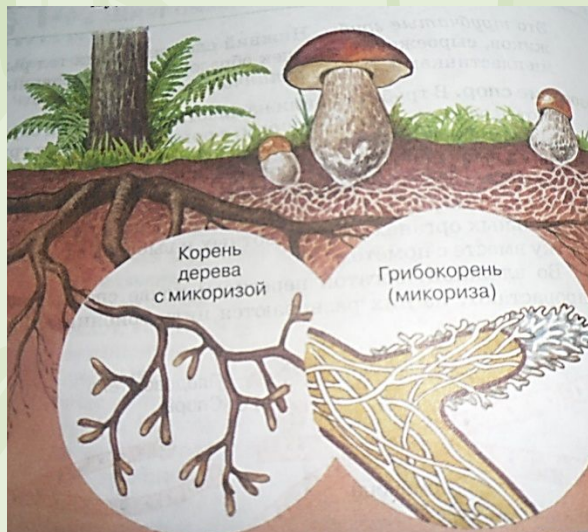
# Грибы



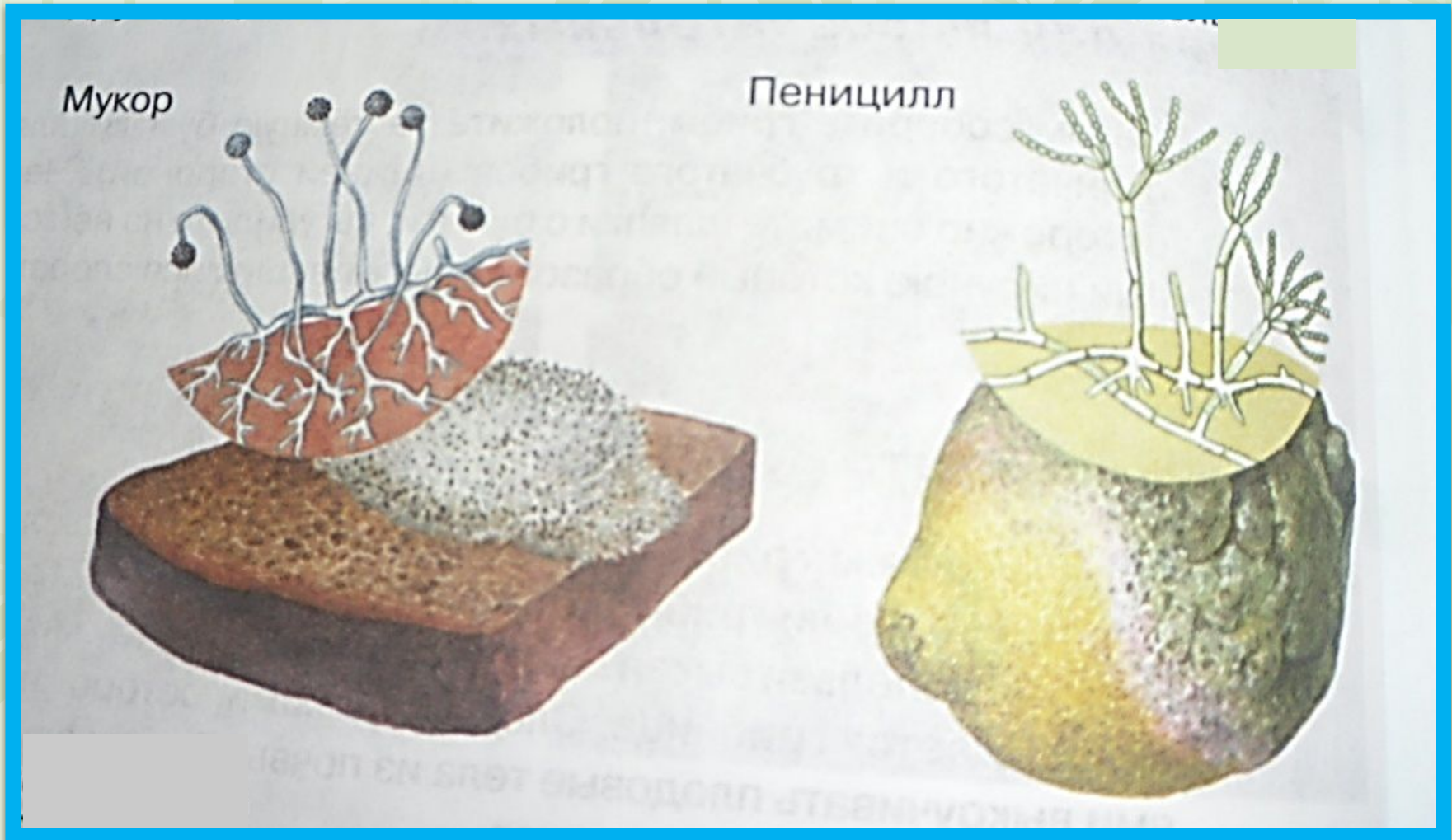
# Грибы



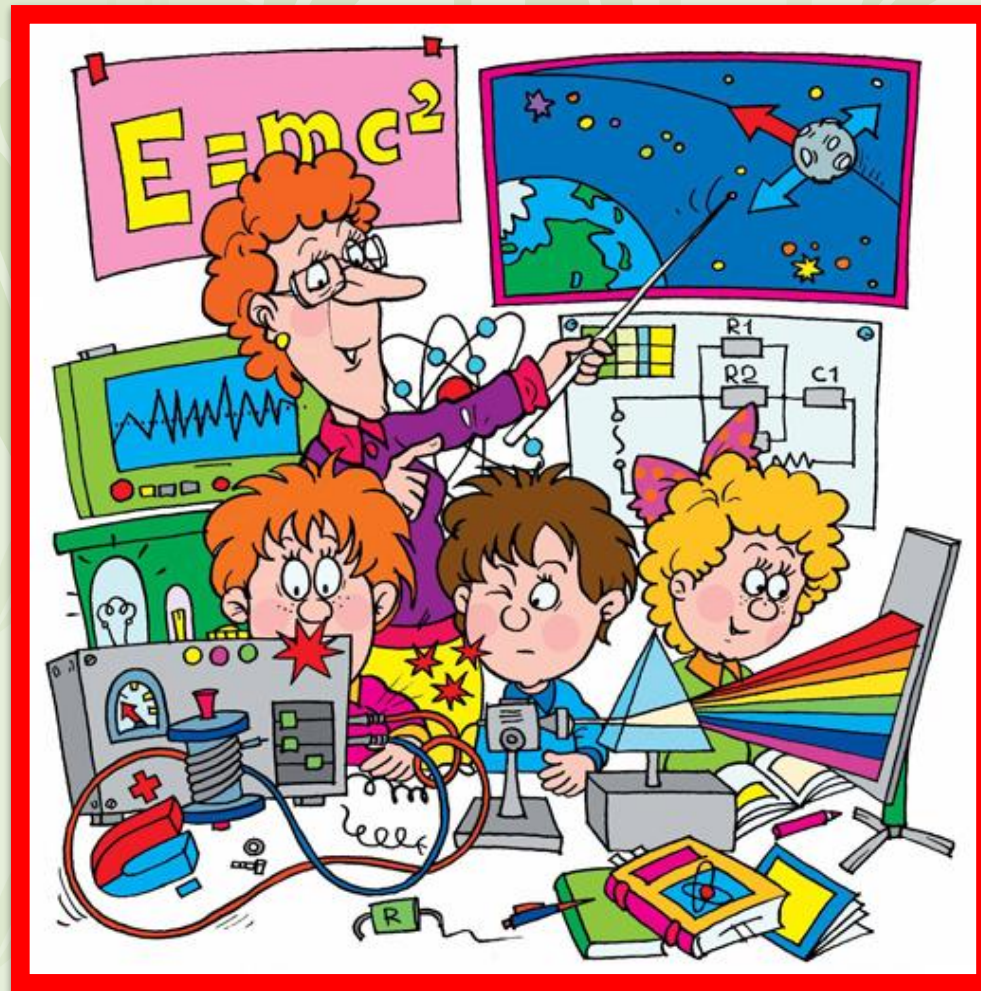
# Грибы



# Чем гриб мукор отличается от пеницилла?



Вопросы друг другу по  
домашнему заданию  
Классный блиц – турнир!!!





Посмотрите на слайд и  
сформулируйте тему нашего урока







## Тема урока

# Разнообразие, распространение и значение растений



- 
- Как вы думаете, какова будет цель нашего урока????

## Цель урока:

- **познакомиться с разнообразием, распространением и значением растений.**

# Разнообразие мест обитания растений

---



# Разнообразие растений по количеству клеток в организме

## РАСТЕНИЯ



Одноклеточные



Многоклеточные



# Разнообразие растений по сроку жизни

---

## РАСТЕНИЯ



**Живущие  
несколько дней**



**Живущие  
более тысячи лет**

# Разнообразие растений

---

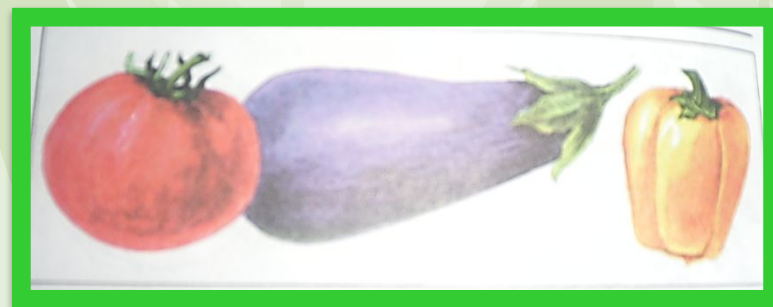
## РАСТЕНИЯ



дикорастущие



культурные



# Разнообразие растений по наличию зеленой окраски

## РАСТЕНИЯ



Большинство  
зеленой окраски



череда



Не имеют окраски



заразиха



Рясковые – самые маленькие, менее 1 см, цветковые растения. Внешне они не похожи на цветковые растения – тело их напоминает слоевище водорослей. Глядя на их крошечные пластинки, часто сплошным слоем покрывающие поверхность стоячих вод, никто не подумает, что ряска – отдалённый родственник царственных пальм и других деревьев. Цветёт ряска крайне редко. Для средней полосы России с 1814 до 1967 г. (период 153 года), отмечено лишь 25 случаев её цветения. Микроскопические соцветия рясок с 2 – 3 мужскими и одним женскими цветками видели лишь немногие ботаники.

Рясковые – самые маленькие, менее 1см, цветковые растения



- Пальмы произрастают в тропиках и субтропиках, известно около 3 тыс. видов пальм, некоторые из них также важны, как в наших широтах злаки. Такова *финиковая пальма* Северной Африки и Аравии, *кокосовая пальма* тропических океанских побережий; южноазиатская *сахарная пальма*; *масличная пальма* и другие.
- Пальмам принадлежат немало «ботанических рекордов»; самые большие листья (свыше 25 м), самые большие соцветия (до 9 м), самые большие плоды – костянки (у сейшельской пальмы до 18 кг, созревают они 7 – 10 лет).

# Самые высокие растения –

пальмы



# Кокосовая пальма



# Сейшельская пальма

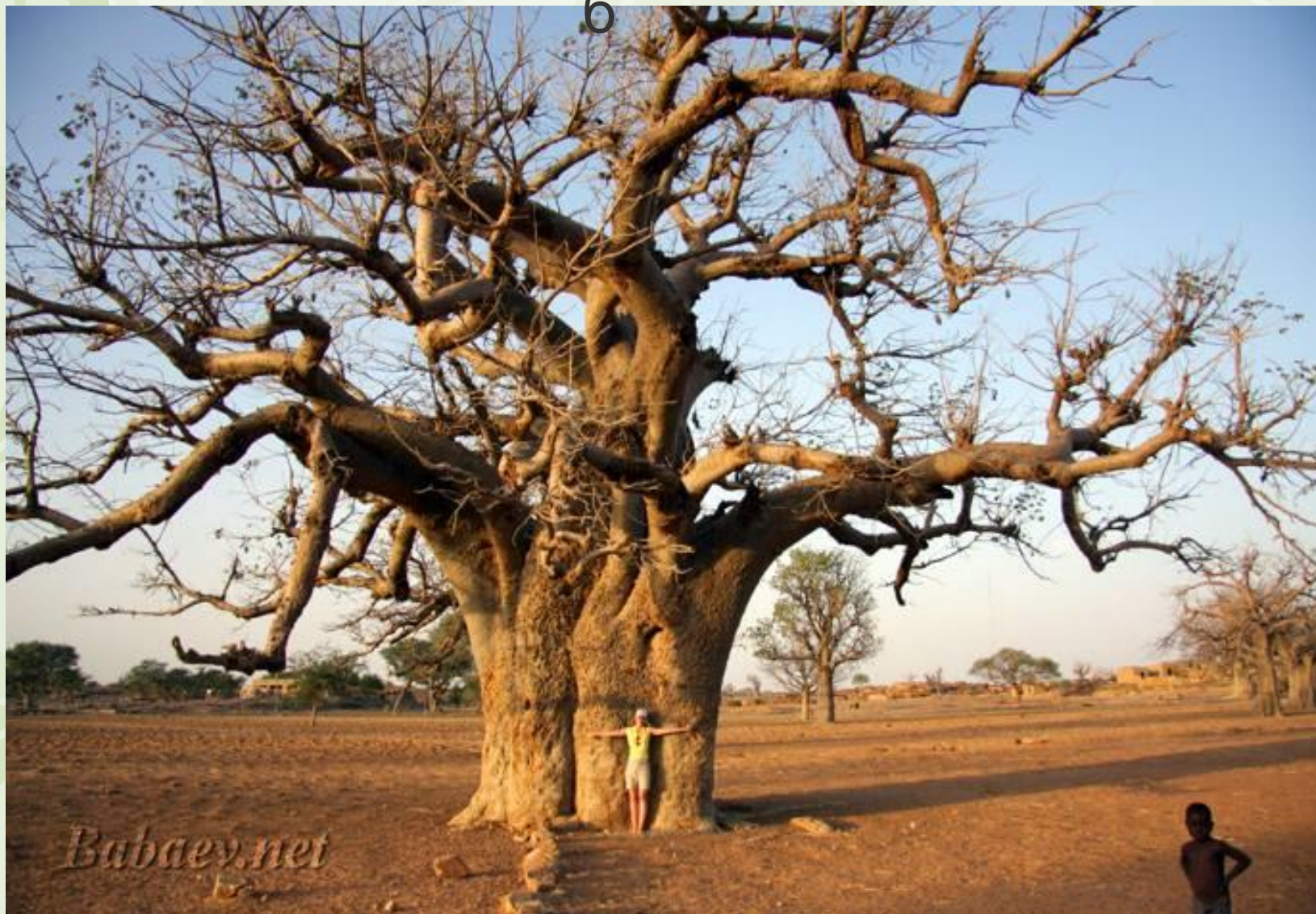


Порядок Липовые.

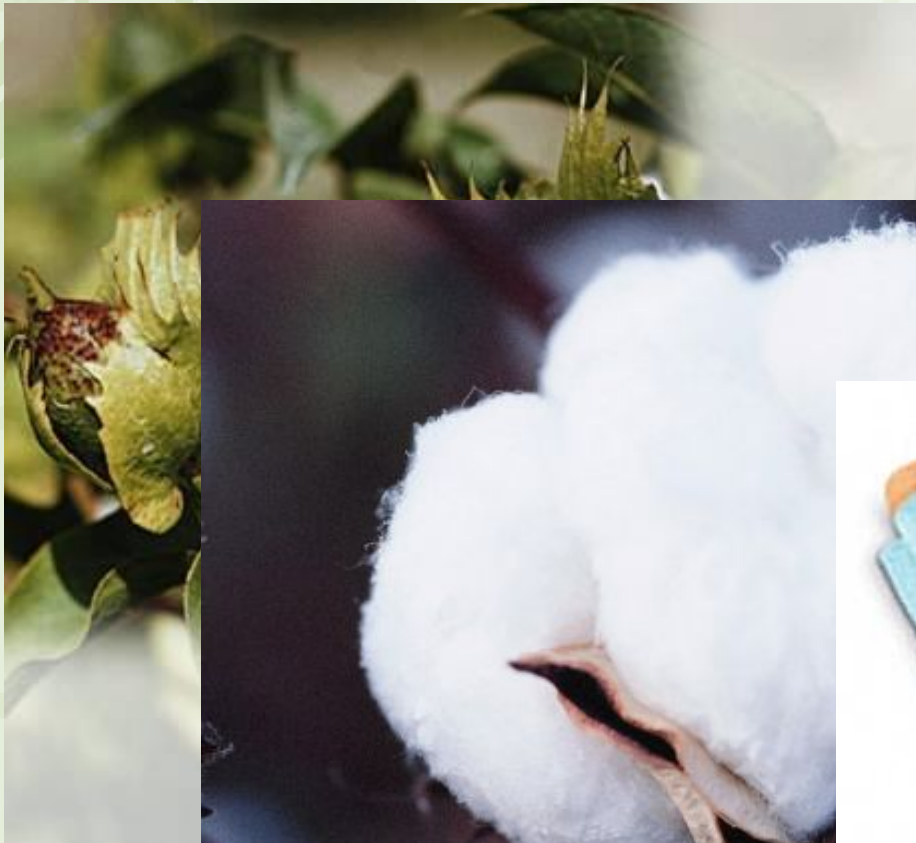
Какао



# Баоба б







# Лип а







Лаванда



Пустырник



М

Ш

# Мелисса а



Самое высокое дерево в мире – секвойя  
вечнозелёная,  
до 132м. (высота – 45 этажного дома). Оно же – самое  
толстое. Диаметр у основания 46м.





www.sandiegoforki.com

*Sequoia National Park*

Берёзу Шмидта называют железным деревом. Её древесина в 1,5 раза прочнее чугуна. Пуля отлетает от её ствола как горох от стены.





# ФИЗКУЛЬТ МИНУТКА

---



# Значение растений в природе:

1. Обогащают воздух кислородом.
2. Поглощают из воздуха углекислый газ.
3. Растительные сообщества – это место для обитания животных.
4. Служат пищей для растительноядных животных, которыми питаются хищники.

# Значение растений в жизни человека:

---

1. Продукты питания.
2. Для изготовления лекарств.
3. Строительный материал.
4. Топливо.
5. Для изготовления бумаги.
6. Служат для украшения жилищ и ландшафтов.

**ВЫВОД:**

---

**Жизнь на Земле без  
растений  
невозможна.**

Задание:

---

Закончите определение:

**БОТАНИКА**- наука \_\_\_\_\_

---

---

Все растения в зависимости от строения  
делят на низшие и высшие

## РАСТЕНИЯ



### Высшие

Это многоклеточные растения, у которых есть сосудистая система, корни, листья, стебли. То есть тело у них дифференцировано на органы и ткани.

### Низшие

У них нет ни корней, ни стеблей, ни листьев. Есть только тело (таллом). Например водоросли. Одноклеточные.

# ТЕСТ

1. Наука о растениях: ·

- А) биология
  - Б) экология
  - В) фенология
  - Г) ботаника
- 

2. Деревья, достигающие в высоту более чем на 100 м.:

- А) берёза;
- Б) эвкалипт;
- В) секвойя;
- Г) осина.

**3. Тело этих растений  
называется таллом или  
слоевище:**

---

- А) высшие;**
- Б) низшие.**

**4. К высшим растениям  
относятся:**

- А) водоросли;**
- Б) покрытосеменные;**
- В) лишайники;**
- Г) голосеменные;**
- Д) мхи.**



5. Дерево — исполин саванн, 45 м. в обхвате:

---

А) берёза;

Б) эвкалипт;

В) баобаб;

Г) сосна.

# САМОПРОВЕРКА

---

1 – Г

2- Б, В

3 – Б

4 – Б, Г

5- В

Если вы не допустили ошибок – **5**

Если 1 ошибка – **4**

Две и более ошибок – **3**

Все ответы не верны - **2**

# Домашнее задание:

---

П. 17 стр. 88-92 Р.Т. с. 40-41  
приготовить сообщения об  
интересных растениях Дальнего  
Востока

- Маштаков Семен
- Мезина Вика
- Прошина Кристина