



Что за край?  
Откройте атлас синий:  
Вот лежит в короне  
нефтяной  
Черная жемчужина России,  
Область со  
страну величиной

*В. Нечволода*

# Состав и географическое положение Тюменской области

## Цели:

- познакомить с составом и ГП области;
- развивать навыки работы с контурной картой и атласом;
- воспитывать чувства патриотизма и ответственности за судьбу родного края.

Состав  
Тюменской  
области

ЯМАО

750,3 тыс.км<sup>2</sup>  
52,3%

ХМАО

523,1 тыс. км<sup>2</sup>  
36,4%

Юг

Тюменской  
области  
161,8 тыс. км<sup>2</sup>  
11,3%

# Разминка

## Дополните предложение:

- Расстояние от экватора до заданной точки в градусах называется...
- Расстояние от нулевого меридиана до заданной точки в градусах называется...
- В 1 градусе любого меридиана содержится... километров.
- Тюменской область относительно экватора расположена в ... полушарии и имеет ... широту.
- Тюменской область относительно нулевого меридиана расположена в ... полушарии и имеет ...долготу.
- Для того, чтобы найти кратчайшее расстояние между двумя городами на карте надо ...

# Практическая работа по теме «Состав и ГП Тюменской области»

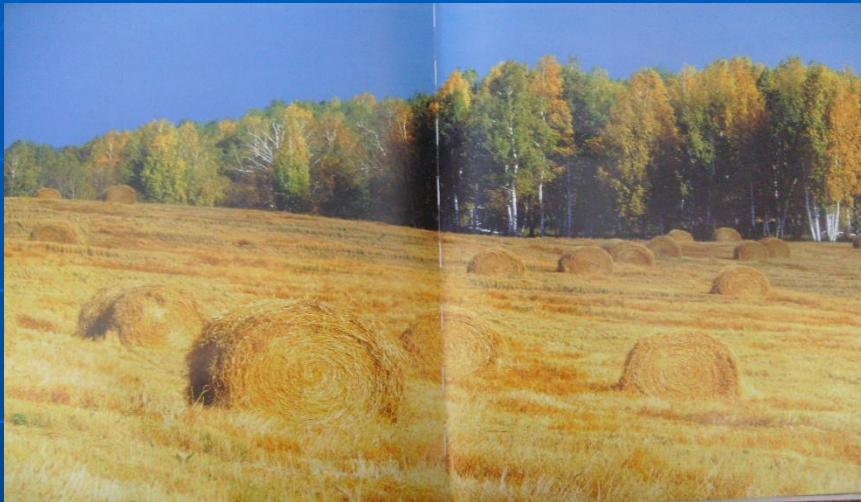
№ п/п	Показатели	Источник информации	Данные показателей
1.	Состав области (субъекты, их центры)	Атлас, с.6-7	
2.	<b>Крайние точки:</b> <b>Северная</b> – мыс Скуратово на п-ове Ямал	Атлас, с.6-7	
	<b>Южная</b> – на границе с Казахстаном в Сладковском районе	Атлас, с.6-7	
	<b>Западная</b> – в горах Северного Урала, у истоков реки Северная Сосьва	Атлас, с.6-7	
	<b>Восточная</b> – у истоков реки Вах в Нижневартовском районе	Атлас, с.6-7	

3.	<b>Наши соседи</b> (с какими субъектами федерации и странами граничит) <b>На западе:</b>		
	<b>На юге:</b>		
	<b>На востоке:</b>		
	<b>На севере:</b>		
4.	<b>Протяжённость с севера на юг</b> по 70° в. д.:		
5.	<b>Протяжённость с запада на восток</b> по 63° с. ш.		
6.	<b>Обозначить на контурной карте острова:</b>		Неупокоева, Белый, Олений, Шокальского
7.	<b>Обозначить на контурной карте полуострова:</b>		Гыданский, Тазовский, Мамонта, Ямал
8	<b>Какими водами омывается область:</b>		

# Закрепление пройденного:

- Центром какого субъекта РФ является город Салехард?
- Водами какого моря омывается Тюменская область?
- Какой из районов области является самым южным?
- Какой из полуостровов сам говорит о своей величине?
- Из какого Таза воду не выльешь?
- Кто является Губернатором Тюменской области?

# Страна моя, Тюмения!



«Моя Родина – это такой край,  
где есть всё – всё. И степи и  
тайга, и тундра.

Море есть Карское...Целый  
океан даже – Северный  
ледовитый.

А горы...Волшебно – сказочные  
горы! Это Полярный Урал со  
снежными папахами круглый  
год.

А реки...Какие широкие реки!  
Обь с Иртышом к примеру!  
Их надо увидеть, чтобы  
говорить о них.

От Казахстана до Арктики –  
такой мой край...!»

-Иван Шесталов-