



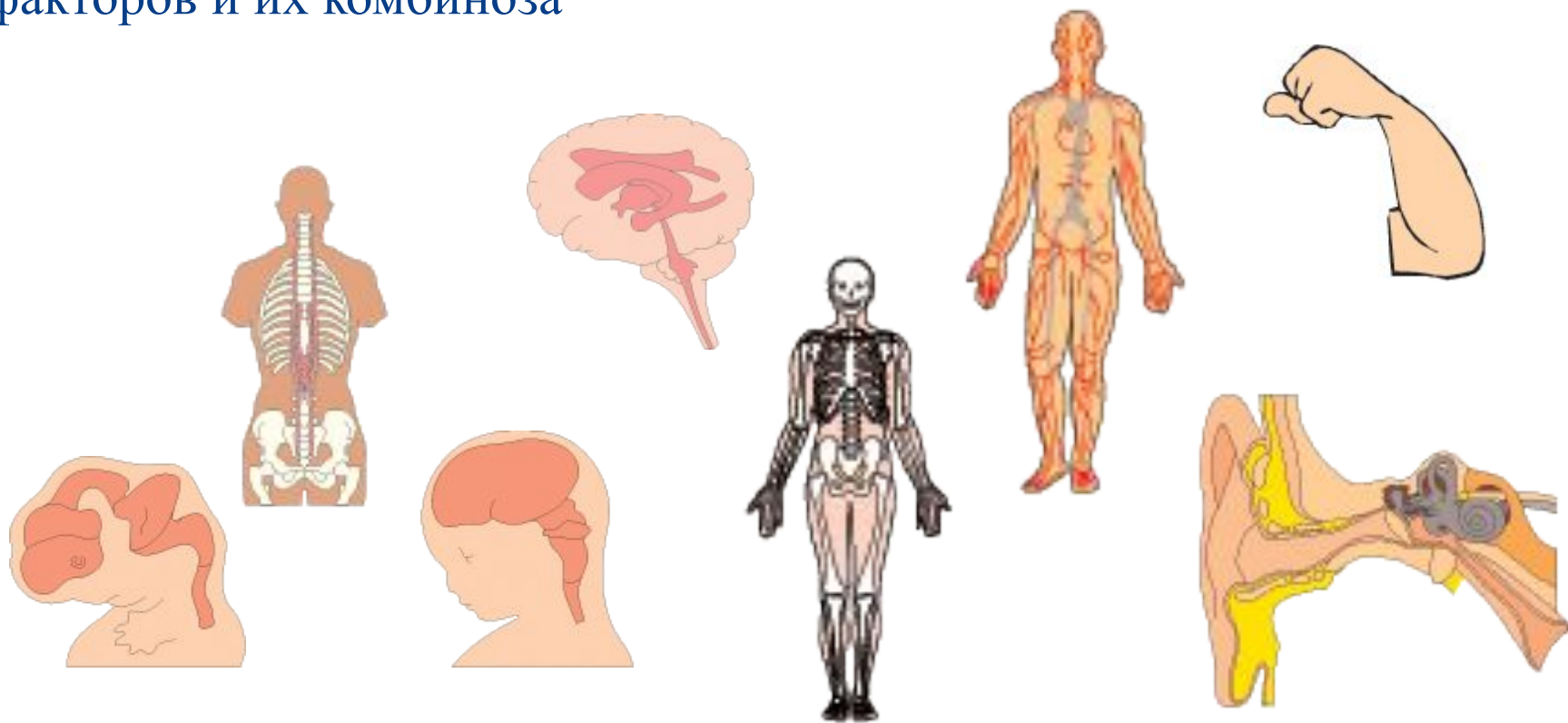
**Взаимосвязь логопедической
ритмики с другими науками
биологического и
гуманитарного цикла**

ЕСТЕСТВЕННОНАУЧНАЯ ОСНОВА ЛОГОПЕДИЧЕСКОЙ РИТМИКИ

- * Естественная основа логопедической ритмики складывается из комплекса специализированных научных дисциплин биологического, психолого-педагогического и музыкального циклов.



* Биологические и смежные естественнонаучные дисциплины (физиология и анатомия человека, патофизиология, биомеханика движений, биохимия, педиатрия, невропатология, нейрофизиология, гигиена физических упражнений, лечебная физическая культура) изучают процессы биологического развития человека, закономерности его возрастных изменений, а также тех изменений и нарушений, которые возникают в организме под воздействием экзогенных (внешних) и эндогенных (внутренних) факторов и их комбиноза



* Важное место в этом комплексе занимают учение И. М. Сеченова — И. П. Павлова и современные исследования высшей нервной деятельности, позволяющие проникать в закономерности формирования двигательных навыков и правильно строить методику обучения и воспитания в случаях их нарушения или недоразвития.



* Для логопедической ритмики важны исследования, дающие знания о связи и зависимости общей и речевой моторики. Исследования по физиологии движений и физиологии активности Н. А. Бернштейна показали иерархическую уровневую систему регуляции двигательных функций, в том числе и речи. И. П. Павлов рассматривал речь как «прежде всего кинестезические раздражения, идущие в кору от речевых органов» и представляющие собой «вторые сигналы, сигналы сигналов». Н. А. Бернштейн отнес речь к высшему уровню организации движений — кортикальному речедвигательному уровню символических координации и психологической организации движений.



* Помимо знаний биологических наук, логопедическая ритмика использует данные наук гуманитарного цикла: психолого-педагогического и музыкального. Она связана с общей теорией физического воспитания, общей и дошкольной педагогикой, общей и детской психологией, дефектологией, которые изучают закономерности развития взрослых и детей, влияние двигательных упражнений на психику человека (ребенка), а также законы применения средств, форм и методов педагогического воздействия в норме и при речевой патологии



* . Знание возрастных и индивидуальных психологических особенностей человека (представления, память, мышление и др.) позволяет правильно подбирать приемы обучения и воспитания и достигать эффективных результатов в процессе логоритмических занятий. При решении задач логоритмического воспитания используются методы и приемы обучения и воспитания, разработанные педагогикой.

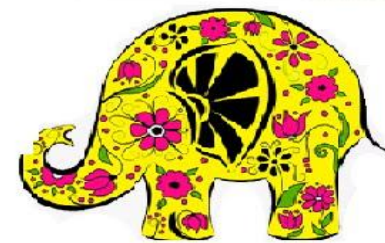


* В процессе коррекционной работы логопедическая ритмика опирается на закономерности возникновения и развития патологического процесса, на те специфические методы воздействия, которые разрабатываются дефектологией в отношении лиц с психическими и речевыми расстройствами.



Логоритмика

До Ре Ми



- * Логopedическая ритмика тесно связана с методикой музыкального воспитания, поскольку музыка оказывает влияние на повышение качества исполнения движения: улучшаются выразительность, ритмичность движений, их четкость, координация, плавность, слитность, переключаемость.

* . Эмоциональная окрашенность движений музыкой придает им энергию или мягкость, большой размах или сдержанность и в то же время содействует их свободе и непринужденности. Движения с музыкальным сопровождением положительно влияют на развитие слуха, внимания, памяти, воспитывают временную ориентировку, т. е. способность уложить свои движения во времени, в соответствии с различным метроритмическим рисунком музыкального произведения. Определенная метрическая пульсация, с которой связаны движения детей, взрослых, вызывает согласованную реакцию всего организма человека (дыхательной, сердечной, мышечной деятельности), а также эмоционально-положительное состояние психики, что содействует общему оздоровлению организма.



СПАСИБО ЗА ВНИМАНИЕ!

