

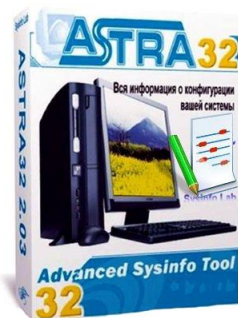
Диагностические программы



ASTRA32 - Advanced System Information Tool

- Программа определения конфигурации и диагностики компьютера.
- Позволяет получить подробную информацию (в том числе недокументированную) об аппаратном обеспечении компьютера и режимах его работы.
- Содержит уникальную функцию поиска устройств с неустановленными драйверами и функцию быстрой проверки надежности винчестеров.

- Позволяет получить сведения о процессоре, материнской плате, жестких дисках, S.M.A.R.T., CD/DVD, SCSI устройствах, модулях памяти, чипсете, BIOS, PCI/AGP, USB и ISA/PnP устройствах, мониторе, видеокарте, звуковой и сетевой карте, принтере, установленных программах и обновлениях и многом другом.
- Создание файла-отчета в текстовом, INI, HTML, XML и CSV форматах, возможность экспорта данных в программы учета вычислительной техники. Возможность работы в режиме командной строки.



Возможности программы

- определение 486 типов процессоров и сопроцессоров фирм Intel, AMD, Cyrix, VIA, Centaur/IDT, Rise, Transmeta, NexGen, UMC, IBM, Texas Instruments, C&T, IIT, ULSI, National Semiconductor, SiS
- определение тактовой частоты процессора, коэффициента умножения и частоты системной шины, типа разъема (slot, socket) и типа упаковки (Platform ID) процессора, определение поддерживаемых процессором возможностей (MMX, SSE, SSE2, SSE3, Supplemental SSE3, SSE4, XOP, 3DNow!, 3DNow! Extensions и другое), размера и параметров кэша

- уникальная функция поиска устройств с неустановленными драйверами (Drivers Troubleshooter).
- вычисление Статуса надежности винчестеров с помощью уникального алгоритма
- определение подробной информации о драйверах (имя драйвера, поставщик, версия, дата, статус и другое) всех физических устройств
- определение производителя материнской платы и URL сайта, определение производителя, даты и версии BIOS, определение производителя и модели чипсета

- определение модели и емкости ATA/ATAPI устройств (винчестеры, CD/DVD устройства, ZIP накопители).
- чтение S.M.A.R.T. информации (в том числе дисков на внешних UDMA/SATA/RAID контроллерах) и определение температуры винчестеров
- определение SCSI устройств (винчестеры, CD приводы, сканеры, стримеры) и их параметров (имя устройства, тип, размер, серийный номер)

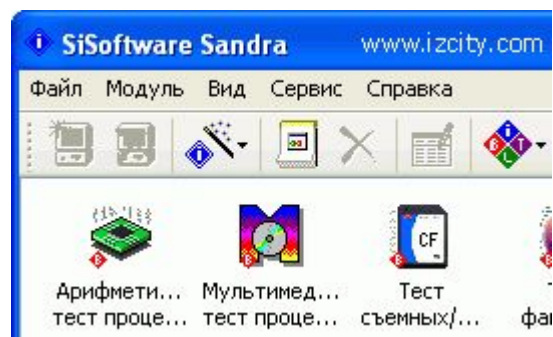
- температура, дата выпуска, размер буфера, скорость вращения винчестеров и другое)
- чтение SPD информации из модулей памяти (объем, тип, производитель, скоростные характеристики и многое другое)
- определение PCI/AGP/PCI-X/PCI-E/PCMCIA, ISA/PnP устройств и используемых ими ресурсов. Программе известны более 15400 устройств

SiSoftware Sandra

- (сокращение от **S**ystem **A**nalyser, **D**iagnostic and **R**eporting **A**ssistant) - это информационная и диагностическая программа. Она предоставляет практически всю информацию об аппаратном и программном обеспечении (включая недокументированную).



- Sandra похожа на многие другие подобные программы для Windows, однако, она старается превзойти их и показать то, что есть на самом деле, максимально объективно.
- Вы можете получить информацию о процессоре, чипсете, видео адаптере, портах, принтерах, звуковой карте, памяти, сети, процессах Windows, AGP, PCIe, соединениях ODBC, USB2, 1394/Firewire, и т.д.



GoldMemory

- Программа GoldMemory - представляет собой комплексный тест для проверки оперативной памяти на предмет наличия ошибок. Поддерживает практически любые типы модулей, а также любые РС-совместимые платформы в различных конфигурациях.

```
GoldMemory v6.92 - PC Memory Diagnostic Tests - (c) 1993,2005 MICHAL TULACEK

0:00:00  0%  QUICK Test Mode  Memory Size  BIOS
-----  --  -----  -----  -----
Pass Count 0  Continuous Testing  Benchmark  Enabled
Status *SETUP*  Sound Alarm  Enabled
Errors 0  Report File  GM.RPT

T: Select Testing Mode
C: Disable/Enable Continuous Testing
M: Change Memory Size Detection Method (BIOS,Auto)
B: Disable/Enable Memory Benchmark
F: Disable/Enable File Reporting
A: Disable/Enable Sound Alarm

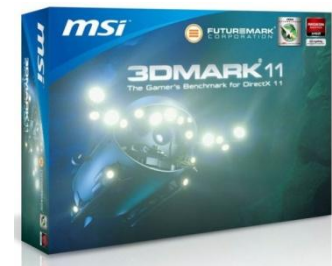
ESC: Exit Setup
```

- Позволяет про сканировать все доступные модули и определить наличие ошибок, которые, как правило, сказываются на нестабильности работы системы в целом.
- Утилита предназначена для работы в среде DOS-совместимых операционных систем, имеется ряд командных параметров для пакетной работы и функции для создания отчетов по итогам тестирования.



3DMark

- 3DMark — название серии популярнейших и широко известных компьютерных бенчмарков, разработанных финской компанией Futuremark (ранее MadOnion.com).
- Бенчмарки данной серии ориентированы на тестирование прежде всего для графических компонентов персонального компьютера с целью определения производительности системы в компьютерных играх. Основное предназначение 3DMark — тестирование производительности и стабильности графической платы (видеокарты) и оценка её производительности в условных единицах.



- Последние версии 3DMark, кроме видеокарты, тестируют также производительность центрального процессора в таких задачах, как игровой искусственный интеллект и физический движок. 3DMark, по сути, визуально представляет собой компьютерную игру, которая является неинтерактивной, так как пользователь не может воздействовать на геймплей.

- Бенчмарки 3DMark являются проприетарными коммерческими программами, однако все бенчмарки серии, за исключением 3DMark Vantage, имеют урезанные бесплатные версии с ограниченной функциональностью.
- 3DMark является одной из самых популярных и используемых программ в среде энтузиастов-оверклокеров и геймеров, которые оценивают и сравнивают производительность своих систем с помощью