



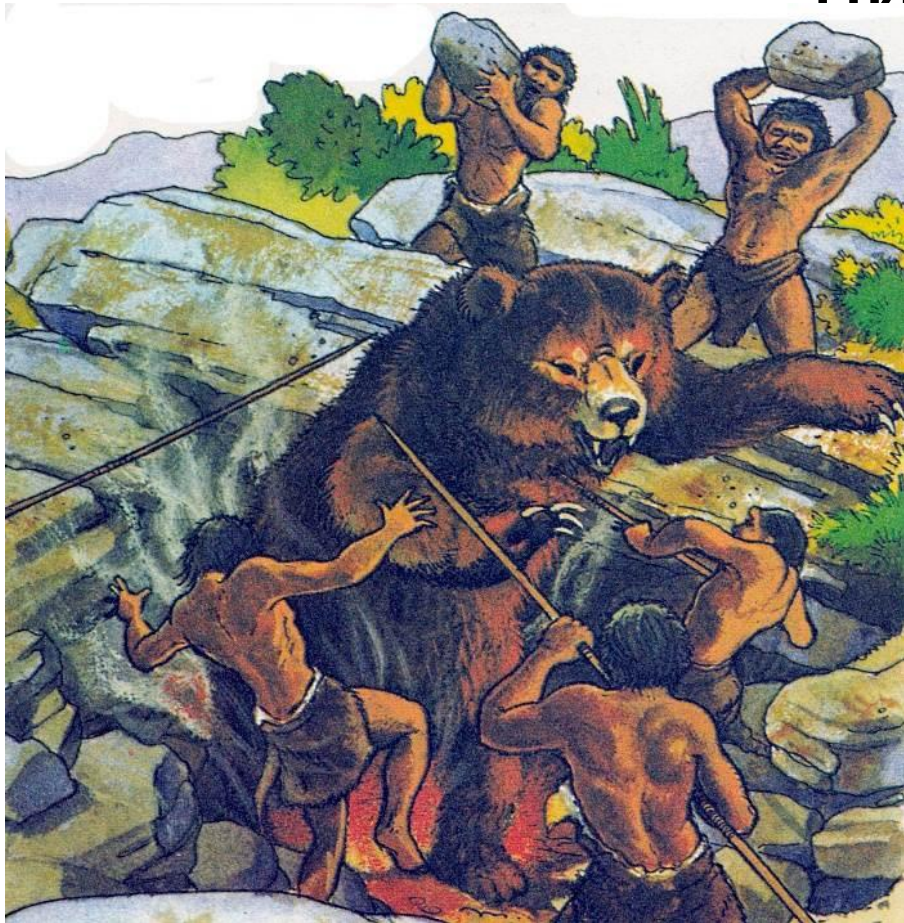
**Тема : «Как человек
изменял природу».**

Древние времена

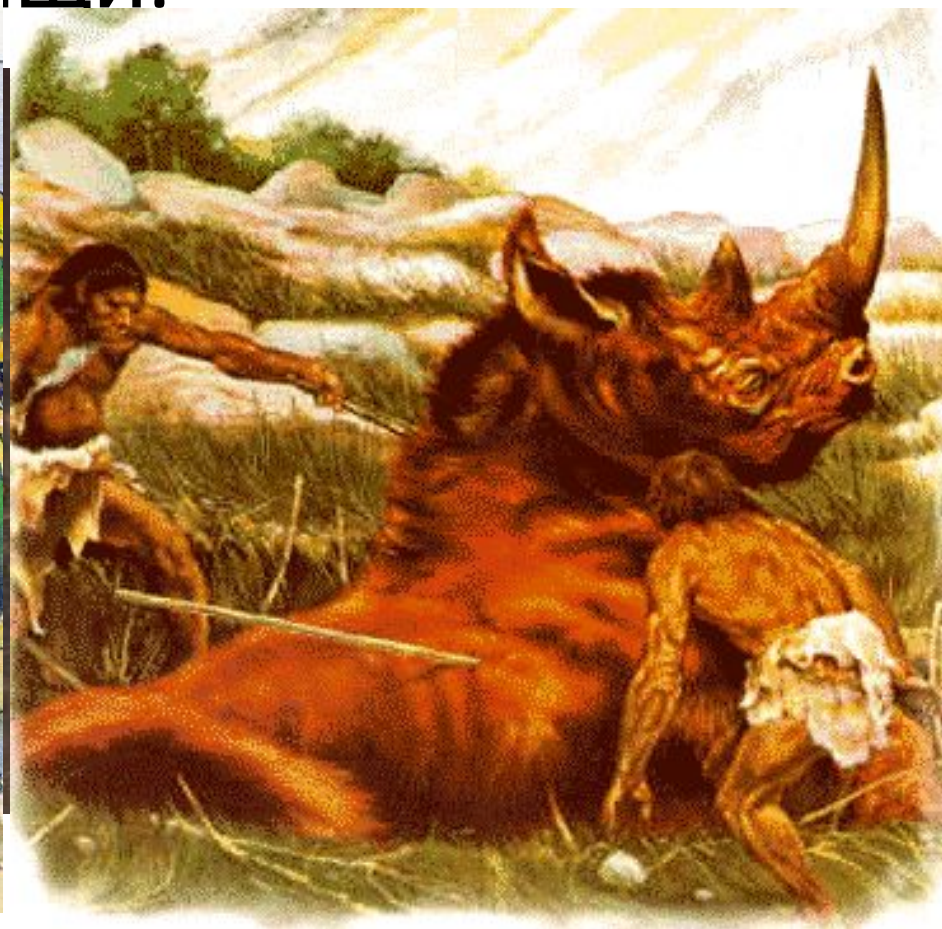
Первые, вертикально ходящие приматы – люди - появились около 6 млн лет назад. На протяжении всей своей истории человек активно вмешивался в окружающую его природу.



Охота для древних людей была
ОСНОВНЫМ ИСТОЧНИКОМ ПОЛУЧЕНИЯ
ПИЩИ.



Охота кроманьонца



Охота неандертальца

Древние времена

- Уже древние люди, охотившиеся на крупных животных, погубили многих из них. Считается, что в вымирании мамонтов, шерстистых носорогов, пещерных медведей немалую роль сыграл человек. Люди преследовали их, подкарауливали в засадах или устраивали ямы – ловушки.
- Животных поражали камнями, палками, копьями, стрелами, каменными топорами, деревянными дубинами... В те далёкие годы живой мир планеты понёс первые большие потери от рук человека.



Четыре тысячи лет до н.э.

- Со временем люди стали заниматься скотоводством и земледелием.



Постепенно человек перешёл от собирательства к земледелию, а от ручного земледелия к пашенному.

? ВОПРОС ?

Подумайте, к каким положительным изменениям в жизни человека привело пашенное земледелие?
Как оно повлияло на природу?





Человек начал одомашнивать диких животных около 10 – 15 тыс. лет назад. Известно, что первыми одомашненными животными были волки и дикие овцы.

? ВОПРОС ?

Подумайте, к каким положительным и отрицательным последствиям могло привести одомашнивание диких животных?

- Они одомашнили некоторых животных и постепенно вывели от диких предков множество новых пород.

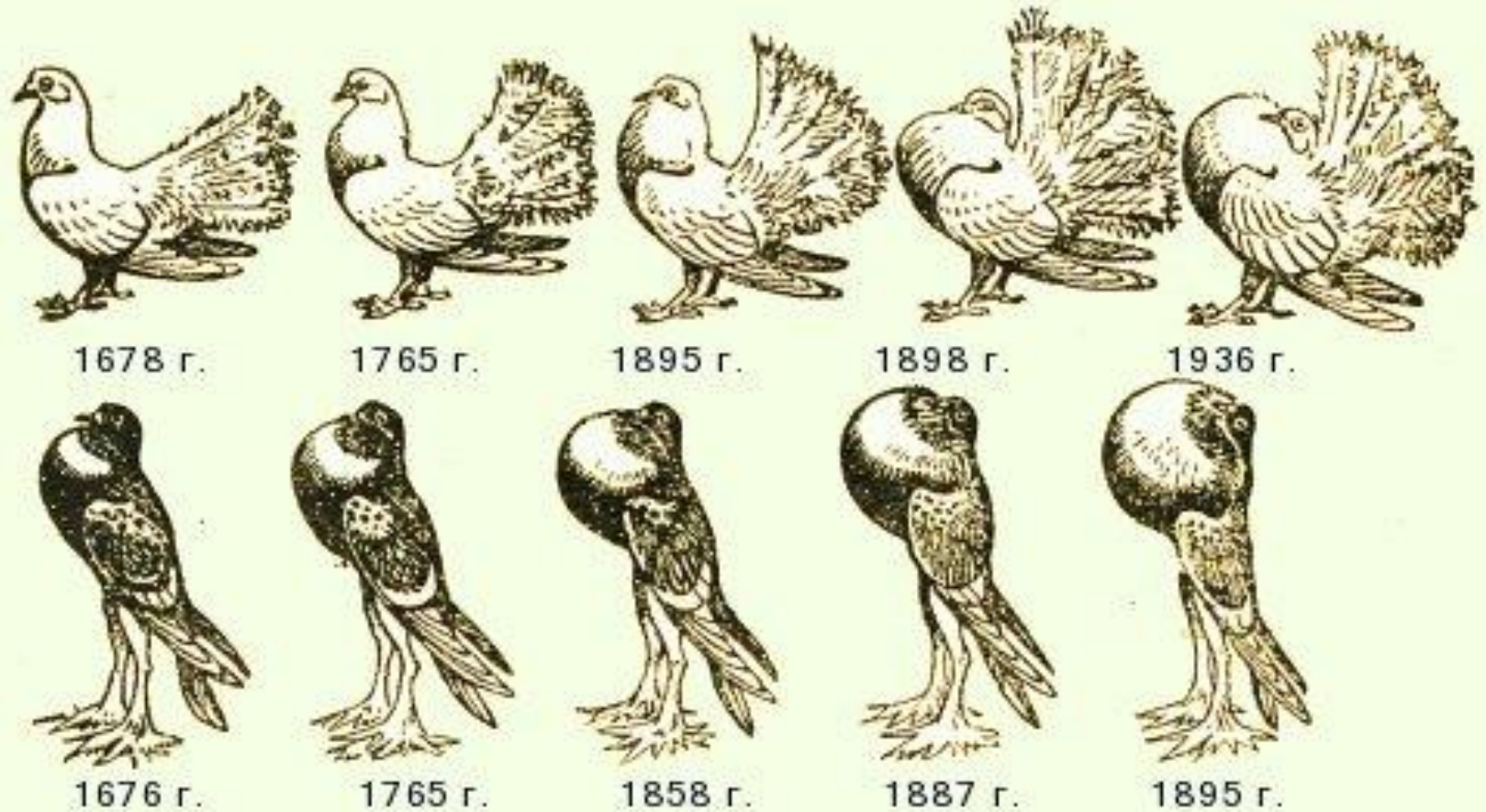
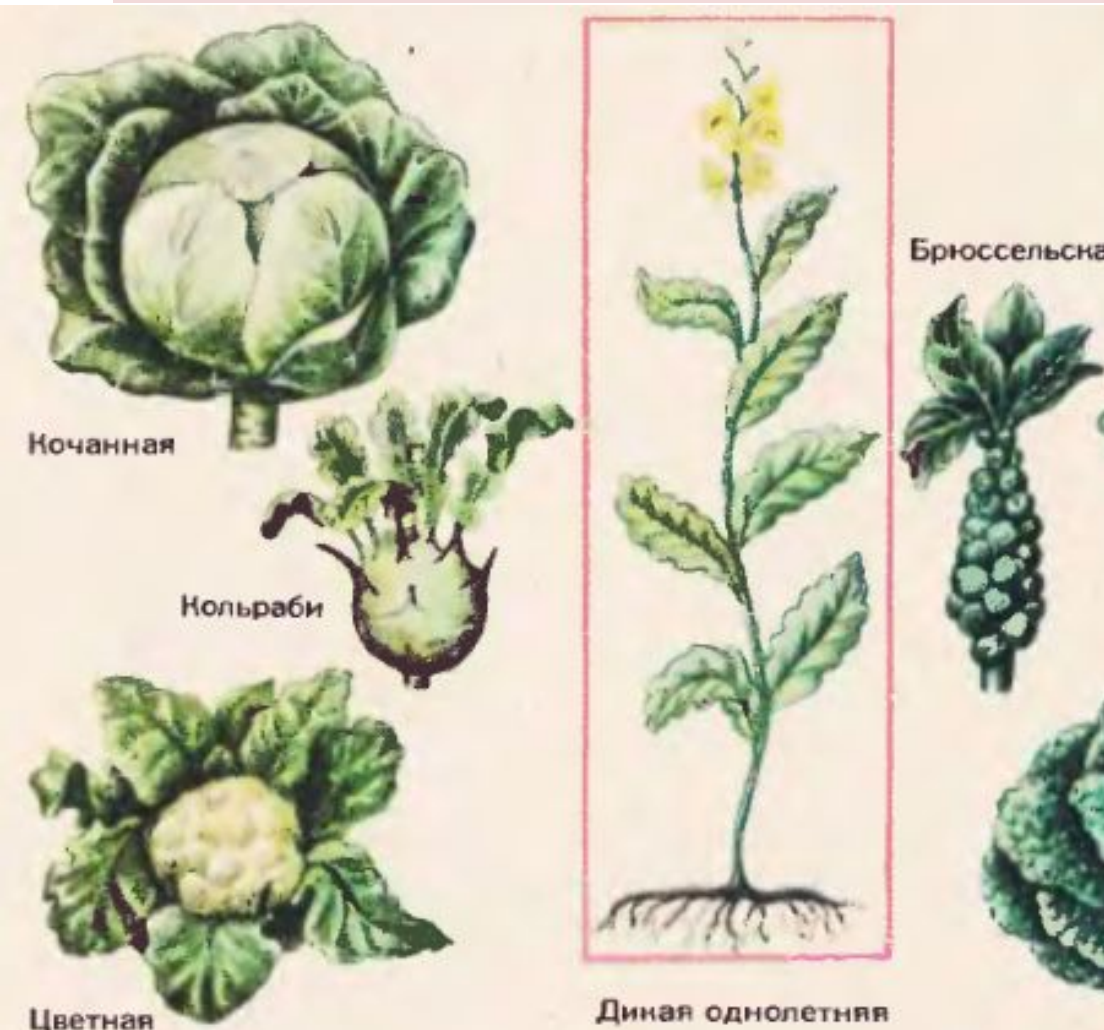


Рис. 1. Постепенное нарастание признаков породы:
верхний ряд - трубчатый (павлиний) голубь
нижний ряд - дутыш

- То же проделали и с растениями; в результате возникли такие их сорта, которых никогда не было в природе.





**Перевыпас скота привёл к оскудению пастбищ, разрушению почвы, разрастанию пустынь.
Сейчас на грани опустынивания около 20% суши.**

При переходе человека к пашенному земледелию появились новые виды животных и сорта растений, которых раньше не было в природе.



колорадский жук

Подумайте и предположите, почему так произошло?



пырей

Освобождая площади для сельскохозяйственных угодий, человек вырубал леса, осушал болота, распахивал степи.



- **Распашка земель привела к появлению оврагов.**
- **Осушение болот привело к нарушению водоснабжения рек.**
 - **Вырубка лесов привела к обмелению рек и исчезновению многих видов животных.**

Когда в эпоху великих географических открытий человек ступил на новые земли, природа этих мест понесла *непоправимый урон*.



Дикая собака Динго



Джеймс Кук



Дронг

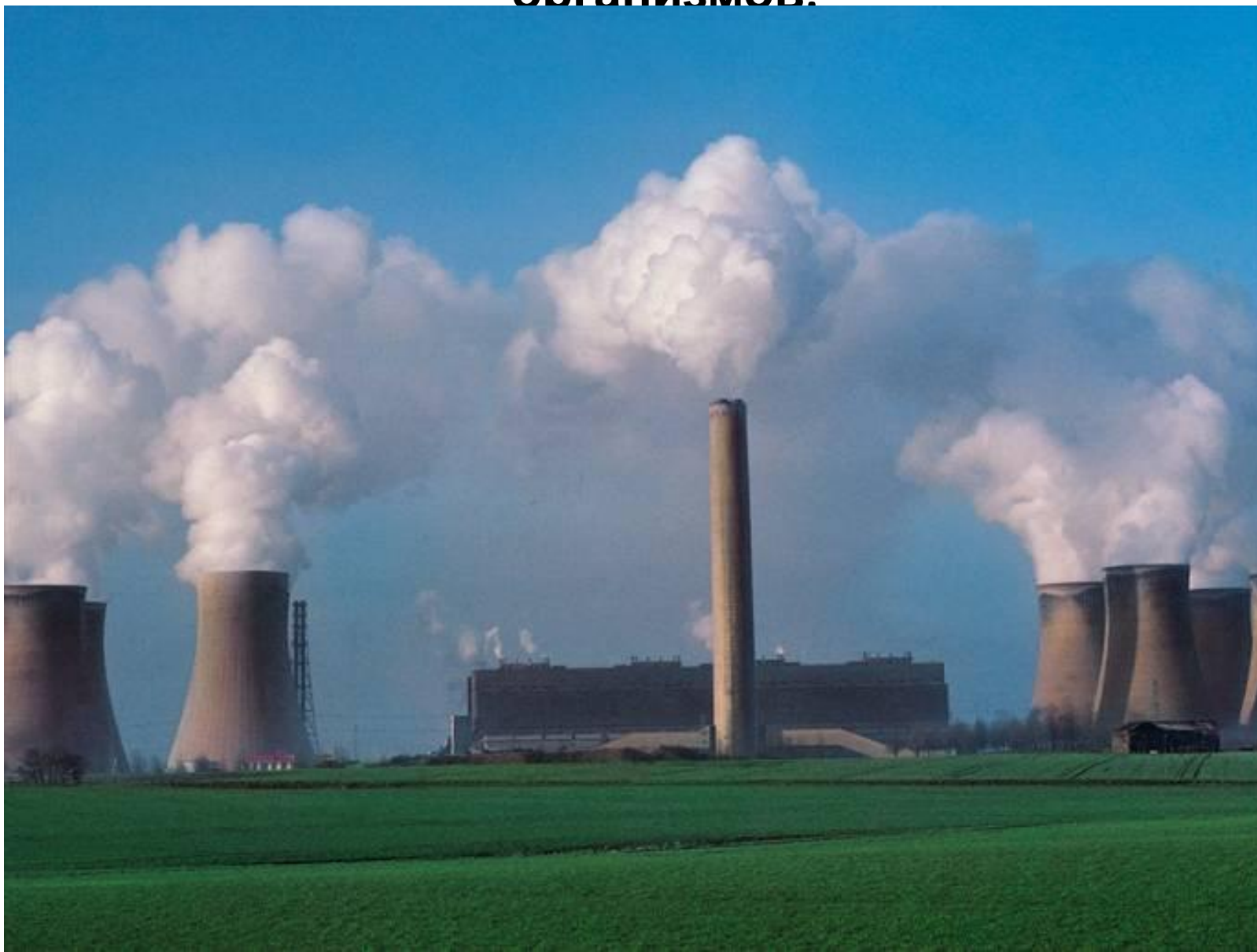


ТАСМАНИЙСКИЙ СУМЧАТЫЙ ВОЛК

Развитие промышленности привело к появлению различных удобрений, ядохимикатов, моющих веществ. Все они рано или поздно попадают в воду и почву, загрязняя их. Это приводит к гибели водных животных и растений. У человека новые вещества вызывают аллергические заболевания и ослабление защитных сил организма.



Отходы производства загрязняют почву, воду, воздух, разрушают среду обитания живых организмов.



СПОСОБЫ ЗАЩИТЫ ОКРУЖАЮЩЕЙ СРЕДЫ

СОХРАНИТЬ МНОГООБРАЗИЕ ЖИВОГО МИРА НА ПЛАНЕТЕ

БОРОТЬСЯ С УНИЧТОЖЕНИЕМ ЛЕСОВ

ОСТАНОВИТЬ НАСТУПЛЕНИЕ ПУСТЫНЬ

ЗАЩИТИТЬ ПЛАНЕТУ ОТ ВИДОВ ЗАГРЯЗНЕНИЙ