

Пожары на природных территориях

Март 2017

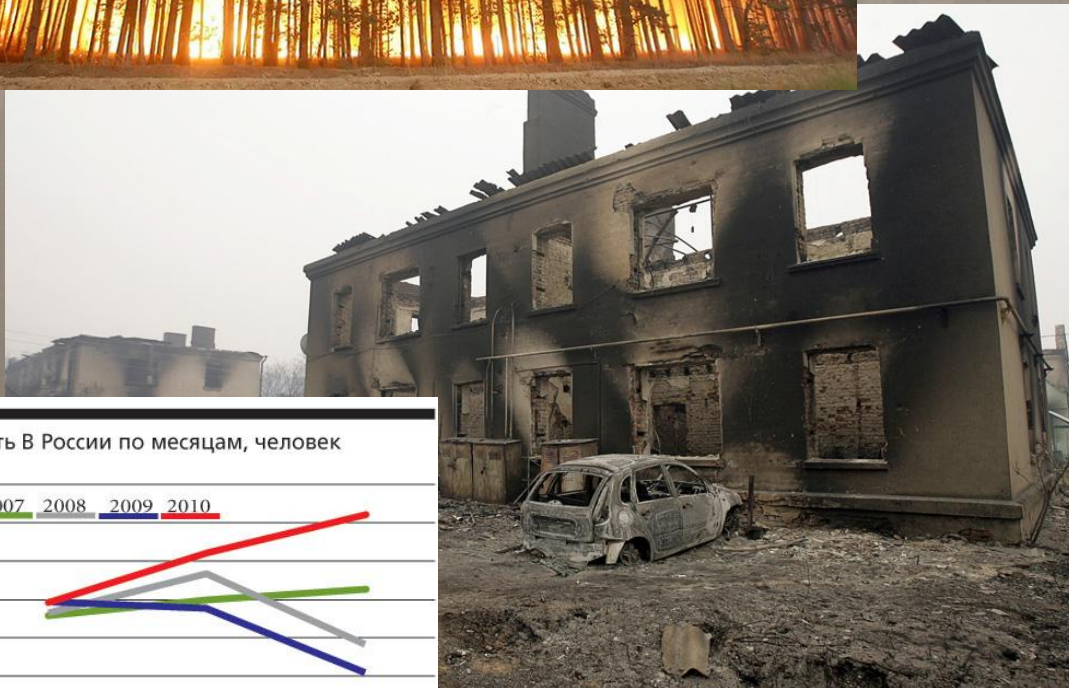
GREENPEACE

Центральная Россия, август 2010

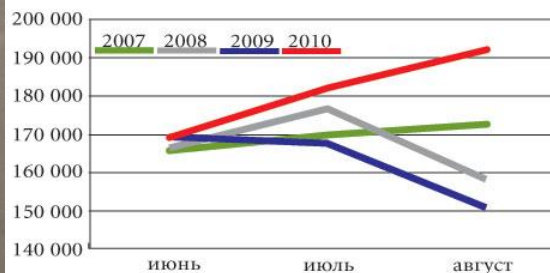
По приблизительным оценкам смертность за июль-август превысила среднегодовую на 50 тысяч человек.

Только по Москве дополнительные потери оцениваются в 11 тысяч

Группа риска – пожилые люди, астматики, сердечники, маленькие дети и беременные женщины.



Смертность В России по месяцам, человек



источник: Росстат



**Пасхальное
воскресенье
12 апреля 2015
Хакассия**



Травяные палы
31 погибший
Около 1500
пострадавших
Уничтожено
более 1500
домов
Часть сел
выгорела
полностью

**Тверская область
Август 2014
Торфяники у озер
Светлое и
Великое**



Тверская область
Июль 2014
Торфяник у Редкино

Тверь



Конаково

Дубна

Талдом

Спутниковый снимок за 28 июля
Длина шлейфа дыма на
Конаково около 32 км



Термоточки системы FIRMS на 17 апреля 2013 года



Причины пожаров

- Мифы и традиции
- После выжигания трава растет лучше
- Подожги сам, пока не подожгли соседи
- “Профилактические” выжигания

Причина 99,99% природных пожаров
— это люди

Для большинства

- Горящая трава не является чем то плохим
- Безответственность, люди не отвечают за то что происходит на земле
- Множество бесхозных земель

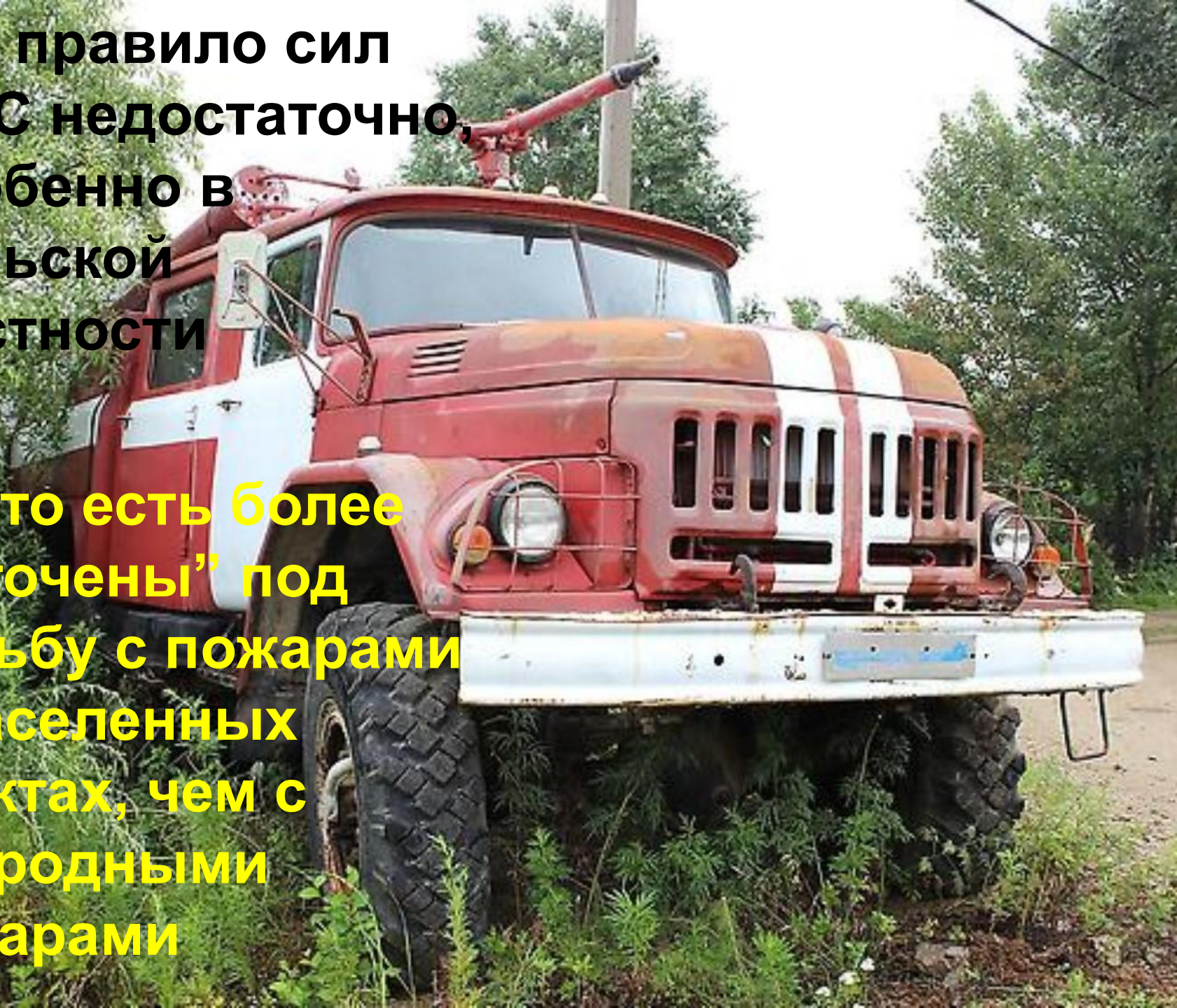


Основные тенденции:

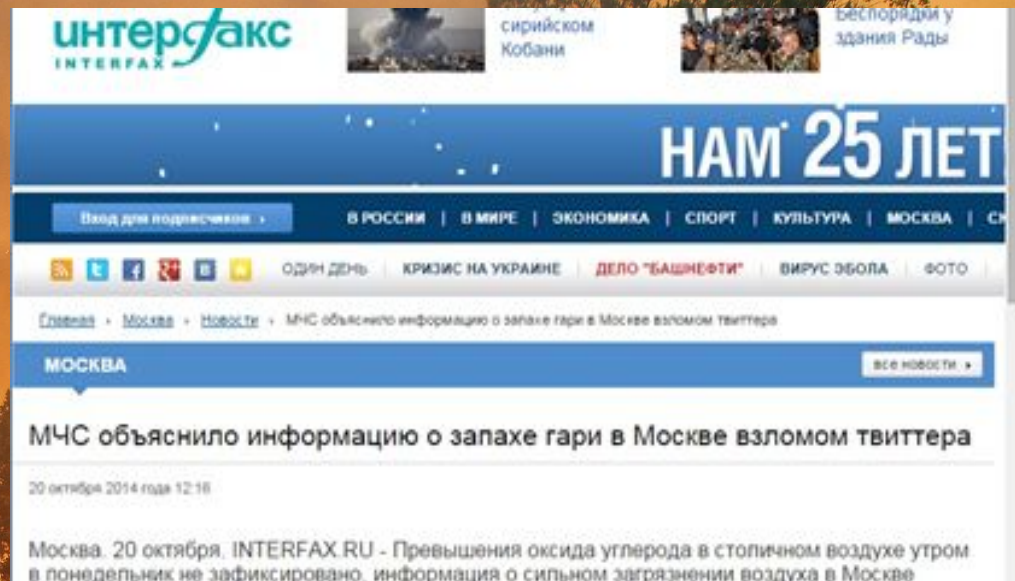
- **рост числа пожаров** на природных территориях и рост числа катастрофических пожаров
- положительная обратная **связь роста числа пожаров с изменениями климата:**
 - выбросы парниковых газов и черного углерода
 - сокращение площади лесов
 - формирование блокирующих антициклонов при крупных пожарах

- Как правило сил МЧС недостаточно, особенно в сельской местности

Те что есть более “заточены” под борьбу с пожарами в населенных пунктах, чем с природными пожарами



Руководство МЧС
не всегда
способно
оперативно и
честно
реагировать



МИНИСТЕРСТВО РОССИЙСКОЙ ФЕДЕРАЦИИ ПО ДЕЛАМ ГРАЖДАНСКОЙ ОБОРОНЫ,
ЧРЕЗВЫЧАЙНЫМ СИТУАЦИЯМ И ЛИКВИДАЦИИ ПОСЛЕДСТВИЙ СТИХИЙНЫХ БЕДСТВИЙ

ГУ МЧС России по Московской области



30.07.2010

Сводка ЧС на 30.07.2010

За прошедшие сутки с 29 по 30 июля на территории Московской области чрезвычайных ситуаций не произошло. Всего за прошедшие сутки на территории Московской области зарегистрировано 46 пожаров, погиб 1 человек, пострадало 2 человека, спасено 8 человек. За сутки зарегистрировано 76 природных пожара на общей площади 121,051 га, из них: торфяных - 39, лесных - 37. По оперативным данным за прошедшие сутки из воды извлечены тела двух утонувших.

[Возврат к списку](#)

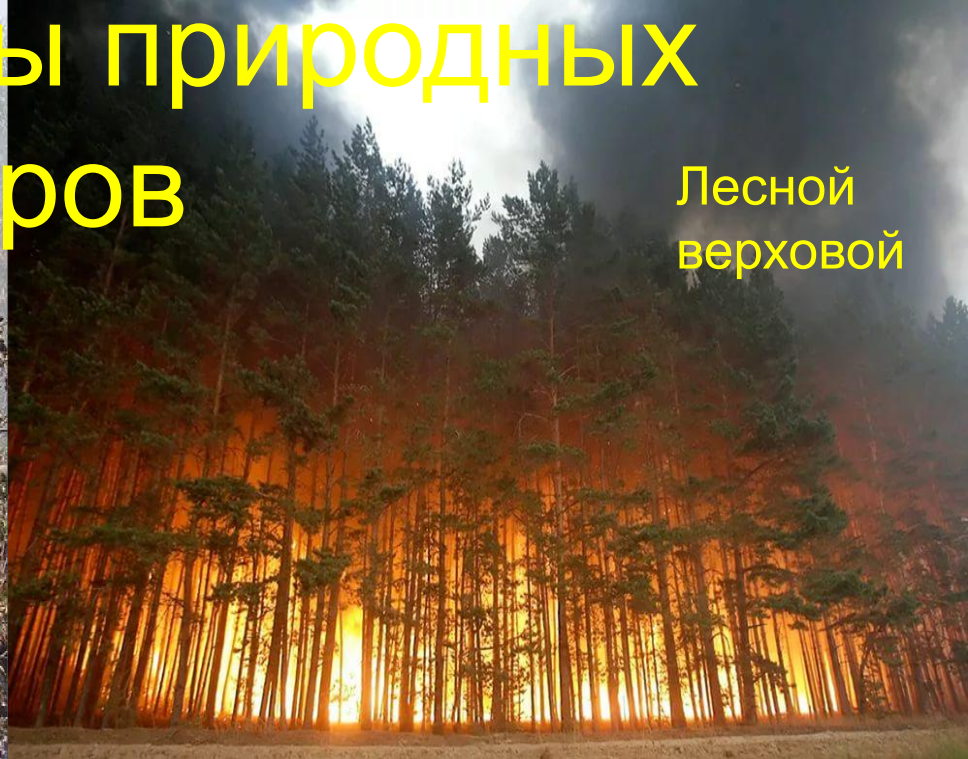
© МЧС России, 2009

Основные типы природных пожаров

Торфяной



Лесной
верховой



Травяной



Лесной низовой





Лесной верховой

До 300 метров/мин

Высокая температура

Может распространяться
рывками, часто требует
“подогрева” низовым
пожаром

Тушение:

- преграды, разрывы
- Отжиг от минполос



Лесной низовой

До 5 метров /мин

Невысокое пламя

Сильное задымление

Выпадение древостоя



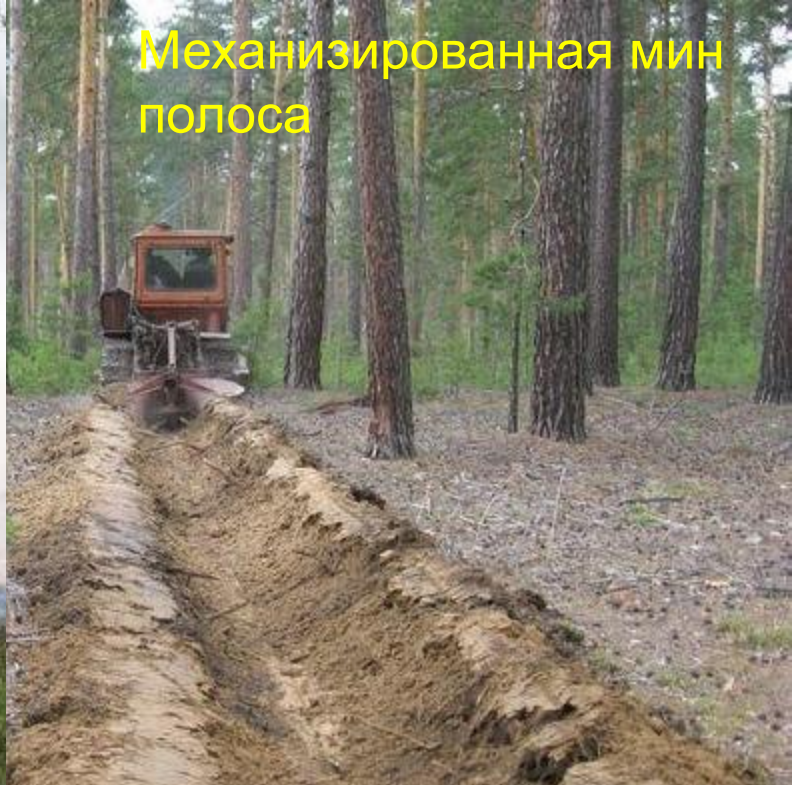
Тушение:

-Ручные средства

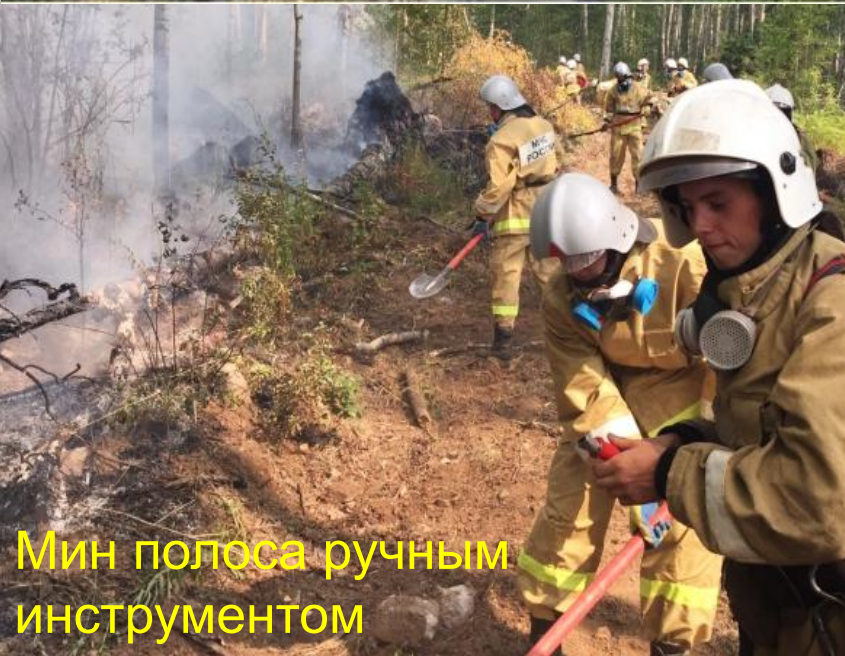
-Создание минполос



Ранцевый лесной огнетушитель



Механизированная мин полоса



Мин полоса ручным инструментом



Захлестывание



Травяной

До 15 метров/мин
Направление и
скорость могут
сильно меняться в
зависимости от
времени

Тушение:

- Воздуходувки,
- Ранцы
- Захлестывание



Воздуходувка и ранец



Захлестывание





Торфяной

До метра/день

Как правило на осушенных торфяниках

Медленное развитие

Самостоятельно не загорается

Сложность тушения

До 600 градусов в прогарах


Повторное возгорание травы на поверхности

Большое количество воды, от тонны на 1 кв м

Контроль качества тушения

Тушение:

- Мотопомпы
- Стволы АЦ
- Лопаты

An aerial photograph showing a landscape with a network of drainage canals. A large, rectangular area of dark green forest is situated in the upper left. To its right and below, there are several irregularly shaped areas of reddish-brown soil, which are remnants of a peat bog after drainage. The surrounding land is divided into green agricultural fields by a grid of canals and roads.

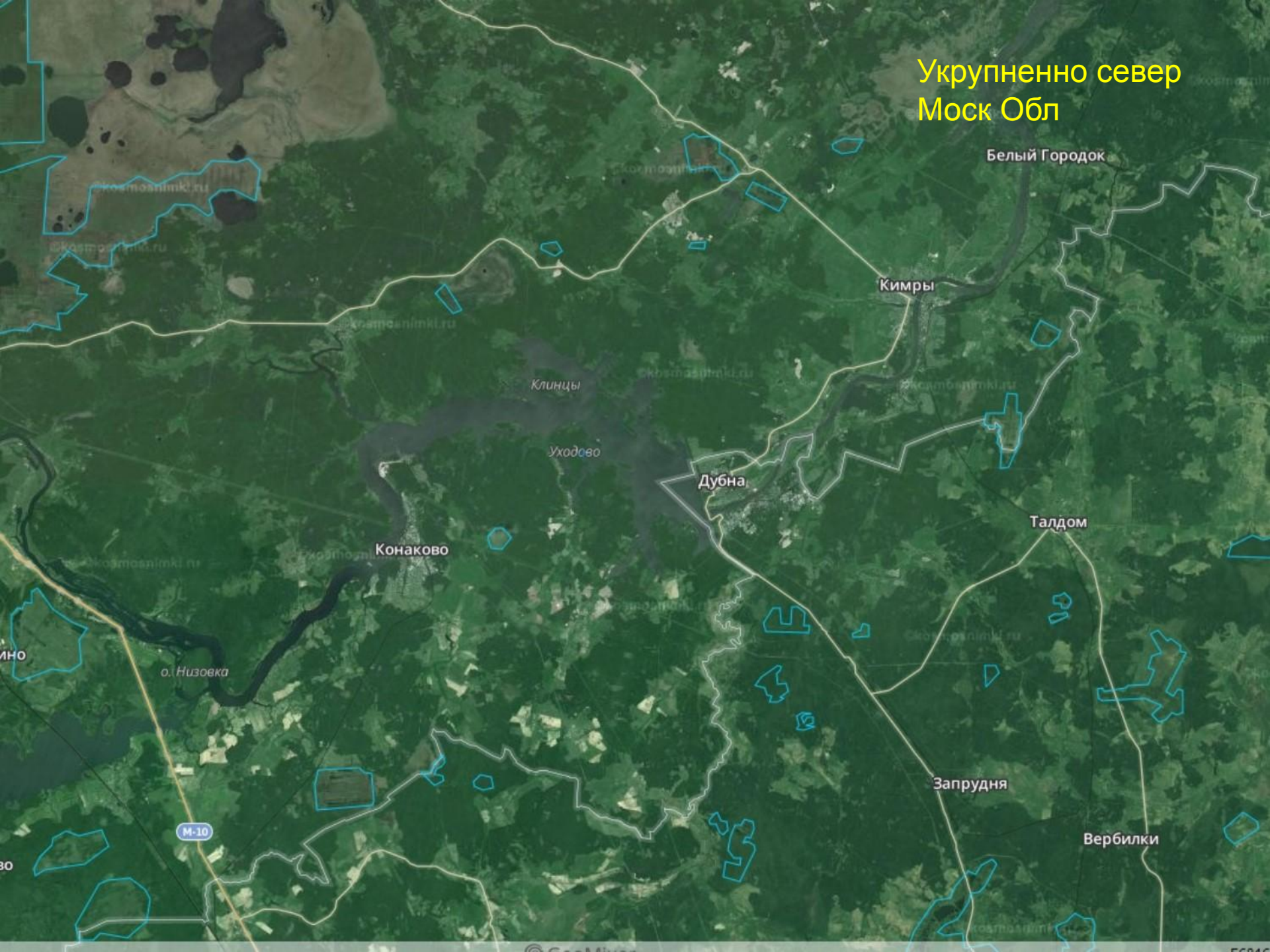
Торфяник это бывшее болото на котором проведено осушение и местность подготовлена для добычи торфа

В центральной России осталось
большое количество осушенных
торфяников



Снимок с сайта “Космоснимки – Мониторинг пожаров” с включенным
слоем торфяников

Укрупненно север
Моск Обл



Белый Городок

Кимры

Клинцы

Уходово

Дубна

Талдом

Конаково

о. Низовка

М-10

Запрудня

Вербилки

Весенний очаг





Летний очаг



Простые правила:

- Быть аккуратным с огнем на природе
- Передавать это отношение окружающим

При пожаре в лесном фонде звонить:

- 8-800-100-94-00 - Лесная охрана

Иначе:

- 112 - на общий телефон экстренных служб

Для СНТ или дачных поселков

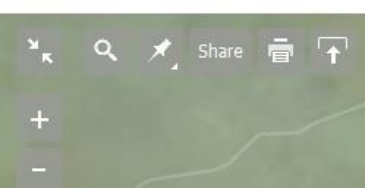
- Противопожарный разрыв
- Опашка или мин полосы
- Пожарный пруд
- Регулярная уборка мусора



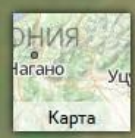
Минимальные расстояния между постройками на участке



Карта пожаров



Мониторинг пожаров
Fires.kosmosnimki.ru





**Дружина охраны природы биофака МГУ
Талдомский район МО**

20:53 7/МАЙ/2016



**Общество добровольных лесных
пожарных
(Санкт-Петербург)**



Ладожские шхеры



Противопожарная программа Гринпис России

