

24.11.

**Тема урока: «Россия на
рубеже XIX–XX вв.»**

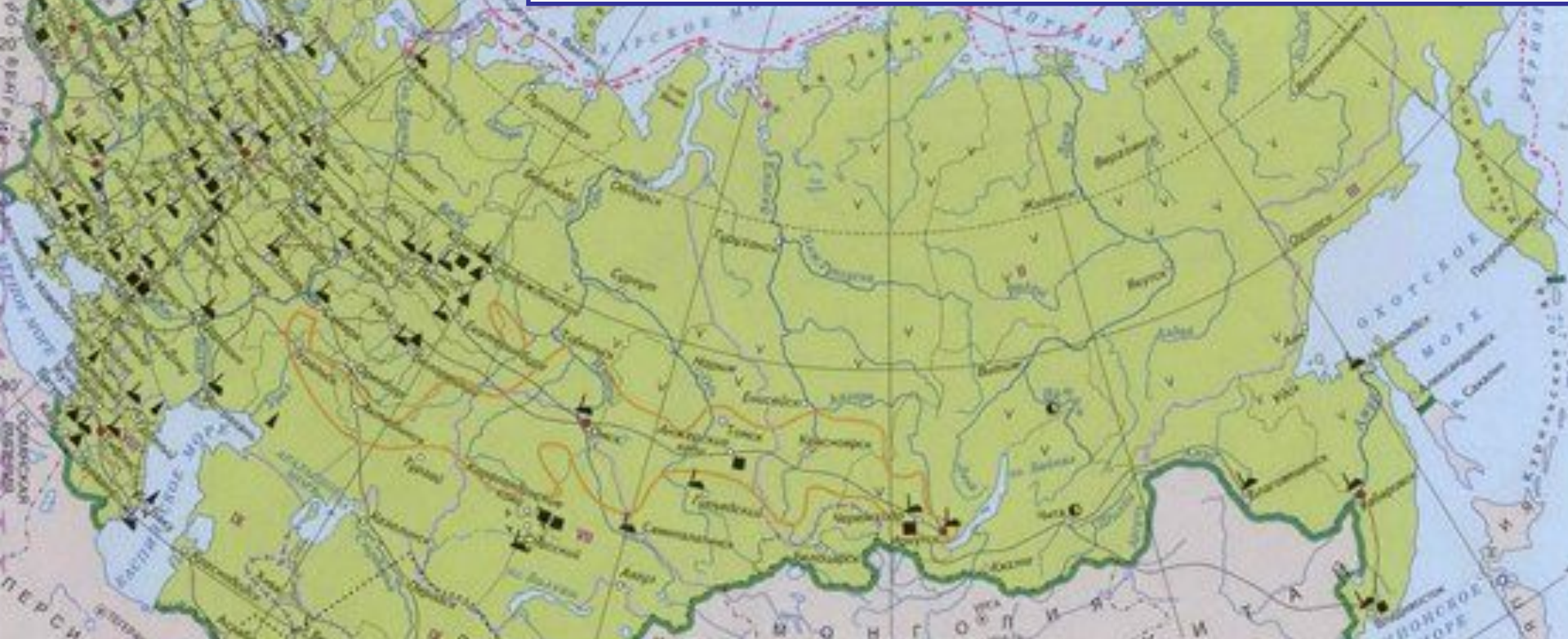
План

- 1. Территория и население.**
- 2. Экономическое развитие.**
- 3. Экономическая политика
правительства.**
- 4. Социальные состав.**

Площадь – 20 млн. кв. км

Население на 1897 г. – 125, 6 млн. чел.

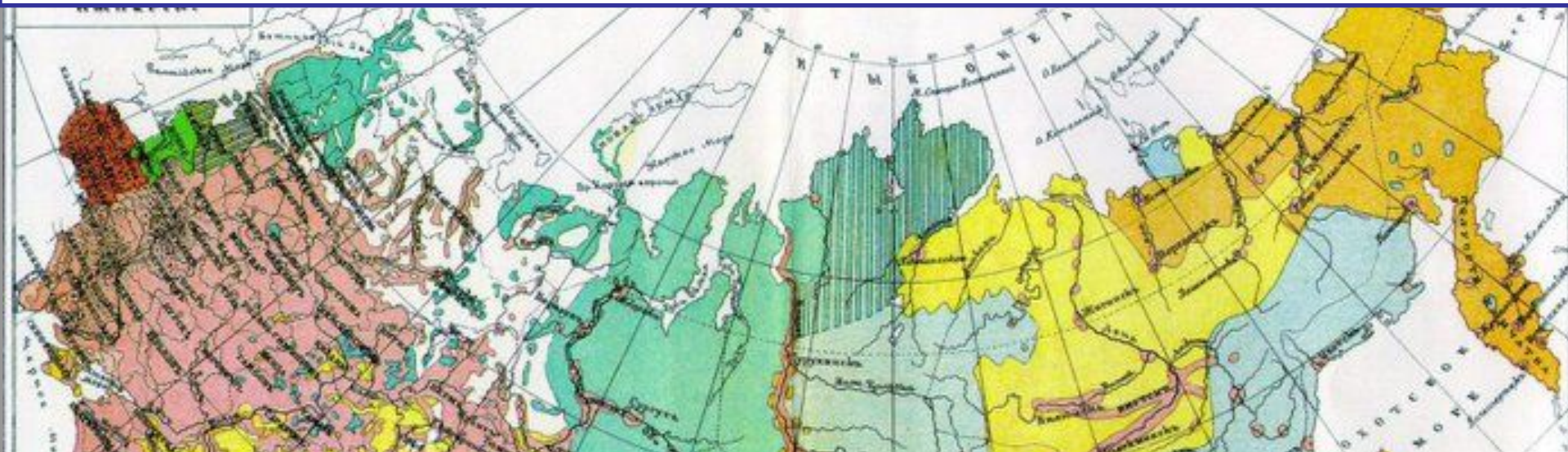
Население на 1914 г. – 165, 7 млн. чел.



- 1. Назовите положительное влияние географического положения.**
- 2. Назовите неблагоприятные факторы географического и стратегического положения.**

Стр. 7-8

Охарактеризовать национальный и конфессиональный состав населения.



- 1. Многонациональный состав с преобладанием русских.**
- 2. Поликонфессиональное государство с преобладанием православного вероисповедания.**

1. Российская экономика в начале XX в. развивалась:

- А) изолированно от мировой экономики
- Б) как составная часть мировой экономики
- В) в полной зависимости от мировой экономики
- Г) как ведущее звено мировой экономики

2. Темпы развития промышленности в пореформенный период в целом были:

- А) средние
- Б) низкие
- В) ускоренные
- Г) высокие

3. В 90-е гг. XIX в. в России:

- А) началась модернизация
- Б) начался промышленный переворот
- В) началась индустриализация
- Г) был экономический кризис

4. Россия в начале XX в. была:

- А) индустриальной страной
- Б) аграрно-индустриальной страной
- В) индустриально-аграрной страной
- Г) аграрной страной

5. Главная роль в модернизации экономики принадлежала:

- А) государству
- Б) иностранному капиталу
- В) аграрному сектору
- Г) кустарной промышленности

Успехи российской экономики

**1861-1900 гг. – объем промышленной
продукции в России возрос в 7 раз**

(Германия – в 5 раз, в Англии – в 2 раза)

**По протяженности железных дорог – 2 место
в мире.**

По добыче нефти – 1 место в мире.

**Россия давала треть мирового экспорта
зерна пшеницы.**

Проблемы экономического развития

Доля тяжелой промышленности в промышленном производстве – 40 %

Индустриализация не завершена.

Аграрное перенаселение и земельный голод.

Экстенсивное развитие сельского хозяйства.

Промышленных товаров на душу населения производилось на 20-30 руб., в США – 300-400 руб.

Прочитать точки зрения на уровень и характер развития России и привести доводы в пользу одной из них, пользуясь стр. 9-12.



Модернизация – процесс перехода от традиционного общества к индустриальному. В 90-е гг. XIX в России закончился промышленный переворот и началась индустриализация – превращение тяжелой промышленности в базу для развития всех секторов экономики.

Стр. 14-15

- 1. Какую роль играло государство в этом процессе?**
- 2. В чем вы увидели противоречие государственного присутствия в экономике?**



**С.Ю. Витте –
Министр
финансов,
Председатель
Совета министров**

Стр. 15-19

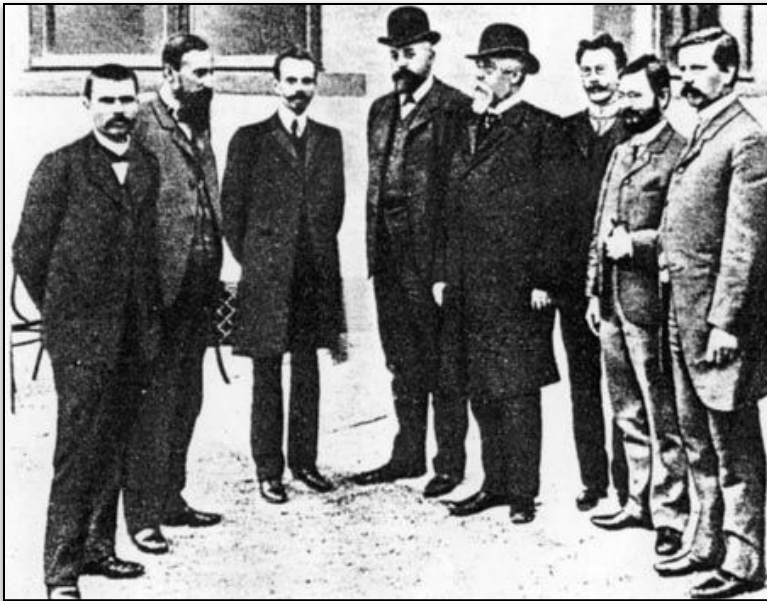
Какие мероприятия Витте содействовали быстрому росту доходов государства?

- ✓ **Денежная реформа (введение золотого обращения)**
- ✓ **Винная монополия**
- ✓ **Повышение косвенных налогов (продажа сахара, табака, спичек и т.д.)**

Стр. 12-13

*1 вариант – выписать особенности
российской буржуазии*

*2 Вариант - выписать особенности
положения рабочего класса*



**Стр. 16-18 Заполнить таблицу Развитие
сельского хозяйства в начале XX в.**

Успехи в развитии сельского хозяйства	Проблемы в развитии сельского хозяйства

1. Российская экономика в начале XX в. развивалась:

- А) изолированно от мировой экономики
- Б) как составная часть мировой экономики
- В) в полной зависимости от мировой экономики
- Г) как ведущее звено мировой экономики

2. Темпы развития промышленности в пореформенный период в целом были:

- А) средние Б) низкие В) ускоренные Г) высокие

3. В 90-е гг. XIX в. в России:

- А) началась модернизация
- Б) начался промышленный переворот
- В) началась индустриализация
- Г) был экономический кризис

4. Россия в начале XX в. была:

- А) индустриальной страной В) аграрно-индустриальной страной
- Б) индустриально-аграрной страной Г) аграрной страной

5. Главная роль в модернизации экономики принадлежала:

- А) государству Б) иностранному капиталу
- В) аграрному сектору Г) кустарной промышленности

Домашнее задание
Параграфы 1-2,
Вопр. 5 на стр. 19 письменно
в тетради.