

WPC интернет-каталог деталей

Руководство пользователя

Содержание

- 03 Вход в систему
- 03 Утрата пароля
- 03 Регулярная смена пароля
- 04 Управление профилем

Поиск

- 05 VIN (поиск деталей по коду VIN и серийному номеру)
- 12 Модель (поиск деталей по названию ТС и коду модели)
- 14 СКД (поиск деталей для ТС, собранных из полных сборочных комплектов в других странах, кроме корейских заводов Hyundai/Kia)
- 16 PDF (каталоги более старых моделей в формате PDF)
- 17 Детали (поиск деталей по номеру детали и коду изделия)
- 19 Инструменты (поиск инструментов)
- 20 Мои детали (управление деталями, добавленными в Тележку)
- 21 Заметки (управление заметками пользователя)

Информация

- 22 Запрос (запрос технической информации по деталям)
 - b) Перечень деталей (для новых ТС)
 - c) Мастер дистрибьюторов (мастер дистрибьюторов)
 - d) Бюллетень (бюллетень деталей и относящаяся информация)

Вход в систему

Щелкните, если вы забыли пароль.

Поле "Пароль"

Поле "Логин"

WPC Web Parts Catalog

Кнопка Sign in (Войти)

아이디를 입력하세요.
비밀번호를 입력하세요.
Forgot your password?
Sign in

- Введите логин WPC и пароль и нажмите кнопку Sign in (Войти).

Утрата пароля

Поле "Электронная почта"

Поле "Логин"

비밀번호 찾기
아이디
이메일
Ok Close
Ok Close

- Введите логин WPC, адрес электронной почты и нажмите кнопку "OK".
- Нажмите кнопку Close (Отмена) для выхода.

Примечание. По адресу электронной почты, указанному в процессе регистрации в WPC, отправлен временный пароль.

Если вы также забыли и этот адрес электронной почты, обратитесь к администратору.

Регулярная смена пароля

Подтверждение нового пароля

Новый пароль

비밀번호 변경
아이디
1574239
새 비밀번호
새 비밀번호 확인
Ok Close
Ok Close

- В соответствии с политикой компании WPC требует от пользователей менять пароль каждые 90 дней.
- Введите и сохраните новый пароль на экране изменения пароля.

Примечание. Пользователи системы, подключенные к WPC, должны изменить пароли через свои подключенные веб-сайты.

(Изменение паролей в WPC пользователями системы невозможно.)

Управление профилем

WPC Searching Information Management Data Admin

사용자 정보 로그인

Korean
Chinese
English
French
German
Korean
Portuguese
Russia
Spanish

Изменение профиля

Отмена изменений и выход из системы

Отмена изменений

Сохранение изменений (Значок обновления)

My Information

ID	1574239
Name	윤여필
Password	
E-Mail	shinwha@mobis.co.kr
Phone	..
Address	..
Authority	Super User
Language	Korean
Nation	A99 - KOREA,SOUTH
Maker	ALL
Group	MOBA01 - 부품기술정보팀
Period	-
Input Date	20100623
PW Change	20140514
Last Access	20140605

- Щелкните по ссылке My Information (Моя информация) для просмотра и изменения вашего профиля.
- Возможно изменение полей, выделенных оранжевыми рамками. Для сохранения изменений щелкните значок обновления.

Примечание. Пользователи системы, подключенные к WPC, должны изменить пароли через свои подключенные веб-сайты.

WPC Searching Information Management Data Admin

사용자 정보 로그인

Korean
Chinese
English
French
German
Korean
Portuguese
Russia
Spanish

Выбор языка

- Для выбора языка системы щелкните по раскрывающемуся списку.
- Язык системы, заданный по умолчанию, можно выбрать на экране My Information (Моя информация).

Примечание. При изменении языка системы вся информация сбрасывается.

Поиск

VIN

Поиск TC

VIN (17 разрядов), серийный номер VIN (последние шесть цифр в VIN)

Значок поиска

Перечень соответствующих TC

차량명칭	생산일	차대번호	설명
제네시스 쿠페(GENESIS COUPE)	20080513	KMHHW61HP9U000246	COUPE - 2DR 4P > 3800 CC - LAMBDA > DOHC - MPI > GASOLINE - UNLEADED > AUTO - 6 SPEED 2WD
포르테 하이브리드(FORTE HYBRID)	20090828	KNAFU41BEAA000246	SEDAN - 4DR 5P > 1600 CC - GAMMA > DOHC - LPI > LPG - LIQUEFIED PETROLEUM GAS > CVT - CVT
포르테/포르테쿵(FORTE/FORTE KOUP)	20080606	KNAFH2139A000246	SEDAN - 4DR 5P > 1600 CC - GAMMA > DOHC - MPI > GASOLINE - UNLEADED > AUTO - 4 SPEED 2WD
CEED 06	20071030	USYFF23228L000246	SEDAN - 3DR 5P > 1600 CC - GAMMA > DOHC - MPI > GASOLINE - UNLEADED > MANUAL T/M - 5 SPEED 2WD
CEED 06	20070712	USYFF52228L000246	WAGON - 5DR 5P > 1600 CC - GAMMA > DOHC - MPI > GASOLINE - UNLEADED > MANUAL T/M - 5 SPEED 2WD
CEED 06	20080311	XWEEFF231280000246	SEDAN - 3DR 5P > 1400 CC - GAMMA > DOHC - MPI > GASOLINE - UNLEADED > MANUAL T/M - 5 SPEED 2WD
CEED 06	20080104	XWEEFF232280000246	SEDAN - 3DR 5P > 1600 CC - GAMMA > DOHC - MPI > GASOLINE - UNLEADED > MANUAL T/M - 5 SPEED 2WD
CEED 06	20080130	XWEEFF232380000246	SEDAN - 3DR 5P > 1600 CC - GAMMA > DOHC - MPI > GASOLINE - UNLEADED > AUTO - 4 SPEED 2WD
CEED 06	20080714	XWEEFF233280000246	SEDAN - 3DR 5P > 2000 CC - BETA > DOHC - MPI > GASOLINE - UNLEADED > MANUAL T/M - 5 SPEED 2WD
CEED 06	20080528	XWEEFF233380000246	SEDAN - 3DR 5P > 2000 CC - BETA > DOHC - MPI > GASOLINE - UNLEADED > AUTO - 4 SPEED 2WD
CEED 06	20080811	XWEEFF244380000246	SEDAN - 5DR 5P > 1600 CC - U > DOHC - TCI > DIESEL - DIESEL > AUTO - 4 SPEED 2WD
CEED 06	20071207	XWEEFF521280000246	WAGON - 5DR 5P > 1400 CC - GAMMA > DOHC - MPI > GASOLINE - UNLEADED > MANUAL T/M - 5 SPEED 2WD
I30 12MY	20111109	KMH0351GMCU000246	WAGON - 5DR 5P > 1600 CC - GAMMA > DOHC - MPI > GASOLINE - UNLEADED > AUTO - 6 SPEED 2WD
I30, I30CW	20071030	KMHDC81DP8U000246	WAGON - 5DR 5P > 1600 CC - GAMMA > DOHC - MPI > GASOLINE - UNLEADED > AUTO - 4 SPEED 2WD
RIO 12MY: JUN.2011-	20110326	KNADN5A39C6000246	SEDAN - 5DR 5P > 1600 CC - GAMMA > DOHC - GDI > GASOLINE - UNLEADED > AUTO - 6 SPEED 2WD

- Для поиска деталей введите данные о ТС и щелкните по значку поиска.
- ⊙ Чтобы открыть экран поиска по группе, введите 17-разрядный код VIN.
- ⊙ Чтобы отобразить список всех соответствующих ТС, введите серийный номер VIN (последние шесть цифр). После выбора ТС откроется экран поиска по группе.

Примечание. Если поиск по VIN не принес результатов, ищите детали на экране моделей.

Автоматическое сохранение истории поиска

- Результаты успешного поиска по VIN автоматически добавляются в раскрывающемся окне.

Примечание. Все введенные данные, такие как марка ТС, номер детали и название детали, сохраняются автоматически.

История поиска сохраняется

차대번호 또는 차량번호

- KMHGE41AP8U000456
- KMYMS17PPTU000456
- KMHE341CBFA000456
- KMHGN41EDEU000456
- KNAKW814DAA028648
- KNALD22235A084445
- KMHCT41CBBU000465

Поиск по группе

- Развертывание изображения
- Восстановление размера изображения
- Свертывание изображения
- Выбор и сравнение нескольких деталей
- Отображение содержимого Тележки
- Добавление выбранной детали в Тележку
- Изменение опций поиска (включение/выключение)
- Отображение подробной информации о ТС
- Поиск по названию детали, номеру детали или коду продукции

- Сохранение данных текущего поиска
- Номер компонента
- ТС
- Название группы

ENGINE GROUP (1 OF 2)

20-231A	2000 CC - THETA 2
20-231A	2400 CC - THETA 2
20-231B	2000 CC - THETA
20-231C	2000 CC - NU

ENGINE GROUP (2 OF 2)

● Выберите компонент ТС для просмотра списка групп (слева) и соответствующего изображения (справа).

После выбора названия группы и ее номера отобразится экран деталей выбранной группы.

⊙ Если для выбранной группы предусмотрено несколько опций, отобразится окно выбора опций.

⊙ История поиска по выбранной группе отобразится рядом с кнопкой поиска в виде предложения.

Примечание. Если для отображения истории поиска по выбранной группе на экране недостаточно места, сначала будут удалены более старые запросы.

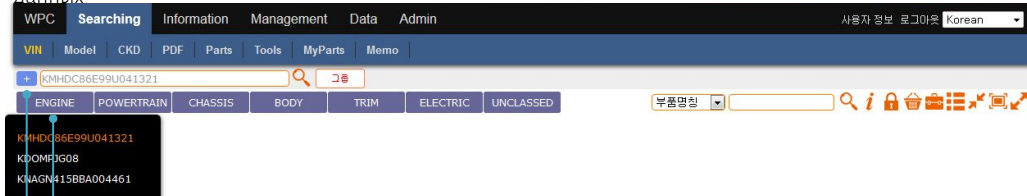
Несгруппированные детали временно сохранены в группе Unclassed (Несгруппированные).

После назначения в группы эти детали можно найти при поиске в соответствующих группах

Сохранение данных текущего поиска

- Чтобы сохранить данные текущего поиска, щелкните по значку сохранения данных текущего поиска.
 - Чтобы просмотреть сохраненные данные поиска, переместите курсор к левой границе окна. Сделайте выбор, чтобы просмотреть результаты поиска.
- Примечание. Сохранение данных текущего поиска возможно только при оранжевом значке сохранения

данных

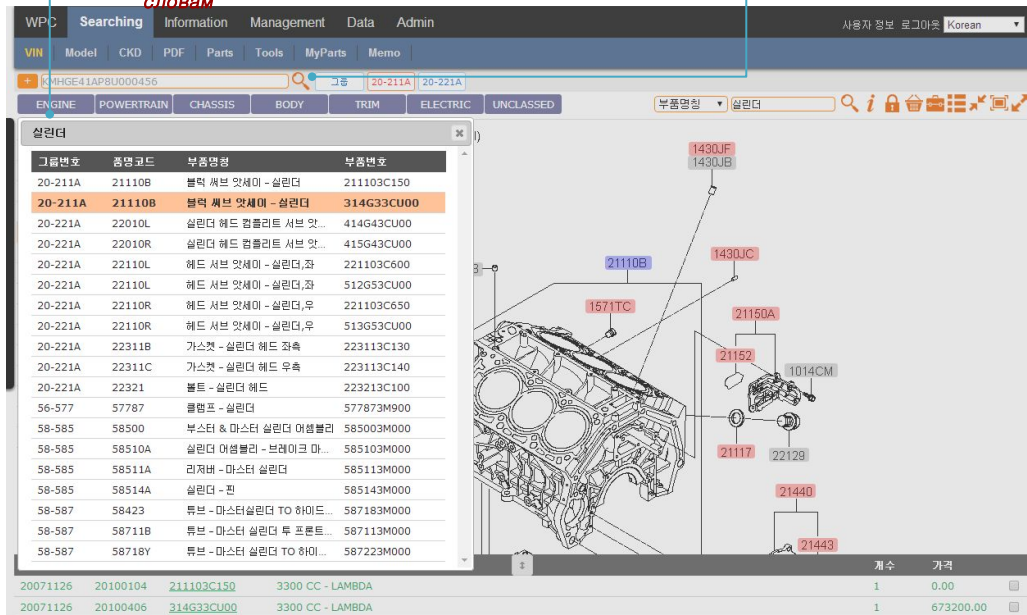


Сохраненные данные поисков
Сохранение данных текущего поиска

Значок поиска: поиск по названиям деталей, номерам деталей и кодам изделий.

Поиск по ключевым словам

Результаты поиска по ключевым словам



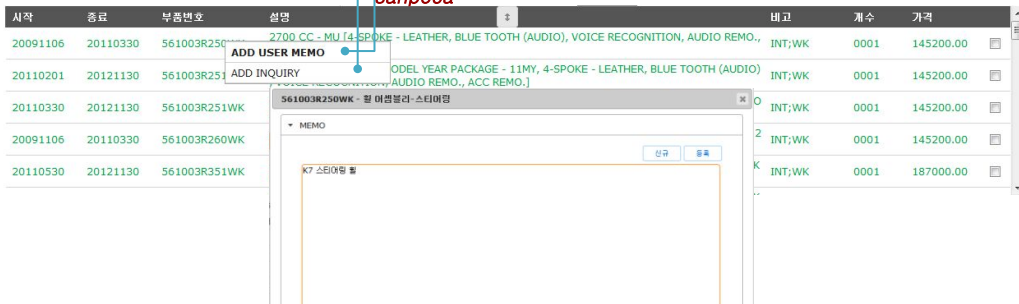
- Выберите способ поиска и введите ключевое слово. Затем щелкните по значку поиска.
- Название детали, номер детали, код изделия: Ключевое слово должно состоять не менее чем из двух символов.
- Выберите среди найденных результатов, чтобы просмотреть подробности.

Дополнительная информация о деталях

● К дополнительной информации по детали относятся заметки, запросы, изображения и замещающая информация. Вся дополнительная информация по выбранной детали отображается на одном экране.

Заметки

Добавление
заметки
Добавление
запроса



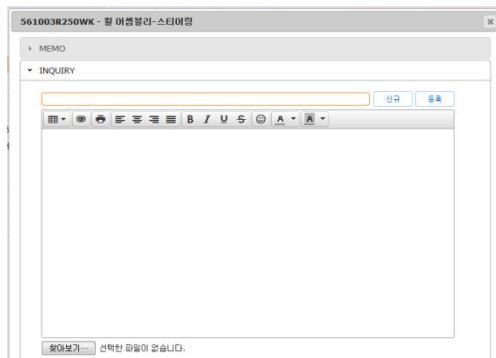
- Чтобы добавить заметку, выберите номер детали и щелкните по значку добавления заметки.
- Для сохранения или изменения заметки нажмите кнопку Update (Обновить).

Примечание. Меню заметок отображается только для авторизованных пользователей.

Удаление заметок возможно только на экране управления заметками.

Чтобы поделиться заметками с другими пользователями группы, требуется одобрение администратора.

Запросы



- Выберите номер части и щелкните в поле добавления запроса, чтобы открыть экран запросов.
- Чтобы отправить сообщение в команду технической поддержки, введите тему и сообщение, затем нажмите кнопку Add (Отправить).
- Чтобы прикрепить вложения к запросу, нажмите кнопку Browse (Обзор).
- Ответы выводятся на экран запросов.

Примечание. Меню Inquiry (Запрос) отображается только для авторизованных пользователей.

Ответы доступны всем пользователям группы.

Изображения деталей



- При щелчке по подчеркнутому номеру детали отображаются имеющиеся изображения детали.
Примечание. Если имеется несколько изображений детали, они отображаются рядом с номерами страниц.

Замещающий текст / альтернативный заказ / заказ нескольких деталей

- При щелчке по подчеркнутому номеру детали отображаются все имеющиеся подробности о замещающем тексте / альтернативном заказе / заказе нескольких деталей.
- ⊙ Информация о деталях отображается в соответствии с замещающим текстом (замещающей информацией о детали), альтернативным заказом (несколько замещающих деталей) или заказом нескольких замещающих деталей (выбор из нескольких замещающих деталей, требуемый в соответствии с опциями ТС).

Описание значков

- 🔍 Поиск: отображение информации, соответствующей введенным критериям поиска
- 📄 Информация о ТС: отображение подробностей о найденном ТС

차량 정보				
KDOMPTF11	K5 11			
TFS4L561F	G290	01	B	
LEFT HAND DRIVE				
THE TEMPERATE ZONE				
SEDAN - 4DR 5P				
2000 CC - THETA 2				
DOHC - MPI				
GASOLINE - UNLEADED				
AUTO - 6 SPEED 2WD				
ENGINE OIL	0510000C51	200	5W-20	
ENGINE OIL	0510000051	0.1	5W-20	

- 🔍 Опции > All (Все): отображение информации по всем применяемым опциям
- 🔍 Опции > Audio (Аудиосистема): отображение информации по применяемым опциям аудиосистемы
- 🔍 Search options (Опции поиска): введите начала кода опции и нажмите кнопку Enter (Ввод) для просмотра опций, начинающихся с введенного значения.

- 🔒 Отображение только деталей ТС
- 🔒 Отображение всех деталей модели ТС
- 🛒 Сохранение выбранных деталей во временное место хранения
- 📦 Отображение сохраненных деталей

MyParts				
No	Car Name	Part No	Part Name	Qty
1	K5 11	882012T110A...	쿠션 어셈블리 - 프론트 시트 조수석	1
2	K5 11	884022T110A...	백 어셈블리 - 프론트 시트 조수석	1
3	K5 11	940132T040	클러스터 애크시미 - 인스트루먼트	1

- 📊 Отображение результатов сравнительного анализа выбранных деталей

부품 비교					
상품명	914002J011	914002J031	914002J051	914052J030	914102J090
3000 CC - S [T/F TYPE - ELECTRONIC]				o	o
4600 CC - TAU [T/F TYPE - ELECTRONIC]	o	o	o		o
3000 CC - S2 [EMISSION REGULATION - DI	o	o	o	o	

- 🔄 Свертывание изображения
- 🖼️ Восстановление размера изображения
- 🔍 Развертывание изображения

Модель (поиск ТС)

Поле названия ТС
 Категория ТС (прогрессивный выбор)
 Результаты поиска ТС
 значок поиска
 Опции ТС: применение выбранных позиций к параметрам поиска
 отображение экрана поиска по группе
 отображение спецификаций масла, используемого на ТС
 отображение спецификаций цвета, относящихся к ТС

WPC Searching Information Management Data Admin

VIN Model CKD PDF Parts Tools MyParts Memo

KS

KS 11 - KDOMPTF11

HMC AUSTRALIA
 KMC CANADA
 CHINA
 KOREA
 EUROPE
 GENERAL
 MIDDLE EAST
 RUSSIA
 USA

SEDAN - 4DR SP
 2000 CC - NU 2000 CC - THETA 2000 CC - THETA 2 2400 CC - THETA 2
 DOHC - MPI DOHC - GDI DOHC - LPI DOHC - TCI/GDI
 GASOLINE - UNLEADED LPG - LIQUEFIED PETROLEUM GAS
 MANUAL T/M - 5 SPEED 2WD MANUAL T/M - 6 SPEED 2WD AUTO - 5 SPEED 2WD AUTO - 6 SPEED 2WD
 HANDICAP - LEFT HAND/LEFT HAND & FOOT HANDICAP - LEFT HAND & RIGHT FOOT HANDICAP - RIGHT FOOT
 HANDICAP - LEFT & RIGHT FOOT HANDICAP - RIGHT HAND HANDICAP - LEFT FOOT HANDICAP - STD

구분	코드	키	칼라 명칭	비고
BODY PAINT COLOR				
	BHY		SEOUL TAXI COLOR	
	DO		METAL BRONZE	
	EB		EBOWY BLACK	
	HO		SANTORINI BLUE	
	IY		SPICY RED	
	IYR		SPICY RED 2	
	K3N		GOLDEN BEAT	
	K3R		TEMATION RED	

차량명칭	카탈로그	시작	종료
KS HYBRID 11	KCHNPTFE11	2013	2013
KS HYBRID 11	KDOMPTFE11	2011	2013
KS HYBRID 14	KDOMPTFE14	2013	
KS HYBRID 14	KKCIPTFE14	2013	
KS HYBRID 14	KKMARTFE14	2013	
KS 11	KDOMPTF11	2010	2013
KS 11(CHINA PLANT)	CCHNPTFC11	2011	
KS 14	KDOMPTF14	2013	
KS 14(CHINA PLANT)	CCHNPTFC14	2013	

Примененные спецификации цвета
Примененные спецификации масла

구분	부품번호	부품명칭	용량	규격	등급	비고	설명
ENGINE OIL							
	0510000C51	저마찰 엔진오일(가솔린 & LP...	200	5W-20	API SM & ...	GASOLINE / M...	
	0510000051	저마찰 엔진오일(가솔린 & LP...	0.1	5W-20	API SM & ...	GASOLINE / M...	
	0510000151	저마찰 엔진오일(가솔린 & LP...	1	5W-20	API SM & ...	GASOLINE / M...	
	0510000351	저마찰 엔진오일(가솔린 & LP...	3	5W-20	API SM & ...	GASOLINE / M...	
	0510000451	저마찰 엔진오일(가솔린 & LP...	4	5W-20	API SM & ...	GASOLINE / M...	
	0510000141	오일 - 엔진	1	5W-30	ACEA A5	GASOLINE / T...	
	0510000441	오일 - 엔진	4	5W-30	ACEA A5	GASOLINE / T...	

- ТС можно искать непосредственно по их названию или прогрессивно по категории.
- Непосредственный поиск: введите название ТС и щелкните по значку поиска. Затем выберите результат поиска.
- Прогрессивный поиск: выберите результат поиска, щелкая по категориям ТС.
 Примечание. Отображаются спецификации деталей, подходящие под выбранные параметры ТС.
 Если не выбраны какие-либо специальные опции ТС, поиск выполняется по всем опциям.
- Щелкните по значку "Цвет/Масло", чтобы посмотреть относящиеся спецификации цвета или масла.
 Чтобы открыть экран поиска по группе, нажмите кнопку Next (Далее).
 Примечание. Для получения дополнительной информации см. разделы "Поиск по группе", "Поиск по ключевым словам", "Поиск деталей", "Дополнительная информация по детали" и "Описание значков".

CKD (поиск ТС, собранного из сборочного комплекта)

Список производителей FSC (код полной спецификации)

Категория ТС

Значок поиска

Примечания

Отображение экрана поиска по группе

Полная информация о ТСд

Опции

Опции отображения > Audio (Аудиосистема)

Опции отображения > All (Все) информация FSC

Nation Name	Code	H/K	CarName	Catalog	Nation	Model Index	OCN	Ver	Vehicle Information
ALGERIA	D01	H	H-100 04MY~ (TRUCK); NOV.2006-	KMESPHR04	B05C	TMW52G6FF	H852		DRIVE TYPE - LHD
BRAZIL	B05	H	IX35/TUCSON 10MY	KMESPTM10	B05C	TMW52G6FF	H853		WAGON - 5DR.SP
CHILE	B07	H	TUCSON: NOV.2006-	KMESPM04	B05C	TMW52G6FF	I486		2000 CC - NL
Ecuador	B12	K	K2500/K2700/K2900/K3005/K4000S 04...	KMESPPU04	B05C	TMW52G6F7	I486		DOHC - MPI
EGYPT	D03								FFV - FLEXIBLE-FUEL VEHICLE
INDIA	A10								AUTO - 6 SPEED 2VD
INDONESIA	A11								
IRAN	D04								
JORDAN	D07								
MALAYSIA	A14								
MEXICO	B20								
PAKISTAN	A19								
RUSSIA	C40								
SOUTH AFRICA	E37								

차량 정보

본 차량은 해외생산 차량입니다.
 (따라서, 부족한 부품정보로 인하여,
 물리거나 부족한 부품정보를 제공할 수 있습니다.)

Ok

● Детали СКД можно искать непосредственно по коду полной спецификации (FSC) или прогрессивно по категории.

○ Непосредственный поиск: введите код FSC и выберите результат поиска.

○ Прогрессивный поиск: выберите результат поиска, щелкая по категориям ТС.

(CKD country (Страна СКД) Vehicle model (Модель ТС) Full specification code (Код полной спецификации))

○ Опции > All (Все): отображение всех используемых опций. Опции > Audio (Аудиосистема): отображение информации по применяемым опциям аудиосистемы.

Введите код опции в соответствующее поле и нажмите кнопку Enter (Ввод) для просмотра подробностей.

○ Чтобы открыть экран поиска по группе, нажмите кнопку Next (Далее).

Примечание. Отображаемые части СКД могут отличаться от частей, фактически имеющих на данном ТС.

Точность даты выпуска не гарантируется, поскольку ТС СКД не выпускаются на заводе H/KMC. Для максимально точного предоставления на WPC результатов поиска деталей СКД в качестве справочной информации предоставлены данные по ТС корейского производства.

PDF (поиск по каталогам в формате PDF)



WPC Searching Information Management Data Admin

사용자 정보 로그아웃 Korean

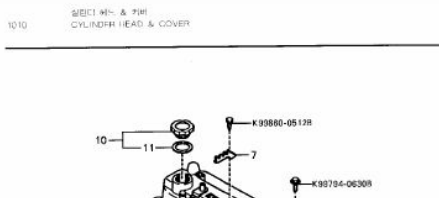
VIN Model CKD PDF Parts Tools MyParts Memo

한국어 그룹번호 Information Index: Pictorial Part No Part Name

제조사	지역	차종	그룹번호	그룹명칭
<input type="radio"/> HMC	<input type="radio"/> AUSTRALIA		0900	커셋
<input type="radio"/> KMC	<input type="radio"/> CANADA		1010	실린더 헤드 & 커버
	<input type="radio"/> CHINA		1030	실린더 블록
	<input type="radio"/> KOREA		1040	오일 팬 & 타이밍 커버
	<input type="radio"/> EUROPE		1100	피스톤, 크랭크샤프트 & 플라이휠
	<input type="radio"/> GENERAL		1200	벨브 시스템
	<input type="radio"/> MIDDLE EAST		1300	인테이크 매니폴드
	<input type="radio"/> RUSSIA		1310	익조스트 매니폴드
	<input type="radio"/> USA		1320	퓨얼 시스템
차량명칭	카탈로그	시작	종료	
콩코드(CONCORD)	0LK90C12NA			
			1330	배기 루커나

- Каталоги ТС в формате PDF можно просматривать непосредственно по названию или прогрессивно по категории.
 - Непосредственный поиск: введите название ТС и щелкните по значку поиска. Затем выберите результат поиска ТС.
 - Прогрессивный поиск: выберите результат поиска ТС, щелкая по категориям ТС.
 - Выберите ТС из отображаемого списка для просмотра списка групп выбранного ТС.
 - Чтобы просмотреть группы ТС на другом языке, измените языковые настройки.
 - Выберите группу для просмотра каталога PDF для выбранной группы.
- Примечание. Каталоги PDF предоставлены для ТС, выпущенных до создания системы каталогов.

Обычно



실린더 헤드 & 커버
CYLINDER HEAD & COVER

번호 NO.	부품명 PART NAME	부품번호 PART NO.	수량 QTY	참용사중 / 계도 MODEL/DESCRIP.	계호 RECONST
1	헤드 아셈블리 HEAD ASSY-CYLINDER	0K917-10-1000	1		4418
		A. 0K917-10-1000	1		4418-4509
		A. 0K917-10-1006	1		4509
2	클리프 CLIP	00221-10-196	8		
3	볼트-헤드 BOLT-HEAD	0K701-10-135	10		

Детали (найденные детали)

Список
Артикул/Номера
Артикул/Кода
изображения
поиска

Part No	PNC	Part Name	From	To
230402G000	23040A	링 세트 - 피스톤	20090820	
230402G200	23040A	링 세트 - 피스톤	20051127	
230402G400	23040A	링 세트 - 피스톤	20100802	
230402G401	23040A	링 세트 - 피스톤	20100802	
230402G500	23040A	링 세트 - 피스톤	20091001	
230402G510	23040A	링 세트 - 피스톤	20110901	
230402G610	23040A	링 세트 - 피스톤	20120913	
230402G901	23040A	링 세트 - 피스톤	20071001	
230402G921	23040A	링 세트 - 피스톤	20091020	
230402G951	23040A	링 세트 - 피스톤	20091001	
230402G952	23040A	링 세트 - 피스톤	20110901	
230402G961	23040A	링 세트 - 피스톤	20091202	

- Для поиска детали введите ее номер или код продукции и щелкните по значку поиска.
- Отображается список деталей. Выберите деталь из списка, чтобы просмотреть найденные ТС.

230402G951

PART IMAGE

Catalog

그랜드 HG (GRANDEUR HG)	KDOMPHG11	20-231B
썬라(SONATA YF) 10MY	KDOMPGF10	20-231B
K5 11	KDOMPTF11	20-231A
K7 08	KDOMPJG08	20-231B
K7 13	KDOMPJG13	20-231B

INQUIRY

MEMO

- Отображение любой дополнительной информации по найденной детали.

Описание значков - описание результатов поиска деталей, номера деталей и изображения.

Поиск детали

- См. VIN > "Поиск деталей" на стр. 8.

Дополнительная информация о деталях

- См. VIN > "Дополнительная информация о деталях" на стр. 9.

Описание значков

- См. VIN > "Описание значков" на стр. 11

Инструменты (инструменты поиска)

Поле названия
TC
Список категорий
TC
Список
TC
Значок поиска
Категория
Список инструментов
Значок поиска инструмента
Инструмент по названию
Используй инструмент

카테고리	공구번호	품명코드	공구명	설명
연진	092001C000	09200A	연진 시프트 픽스워	固定发动机
	0920038001	09200A	연진 시프트 픽스워	固定发动机
	092143K100	09214A	크랭크샤프트 리어 오일씰 인스톨러	曲轴后油封的安装 A : 09214-3K100 B : 0923...
	092143Z000	09214	크랭크샤프트 프론트 오일씰 인스톨러	安装曲轴前油封
	0921432100	09214D	크랭크샤프트 프론트 오일씰 가이드	安装曲轴前油封
	092153C000	09215	오일팬 리모브	油底壳的拆卸
	09220D0000	09220	밸브 플린머리스 아답터 플랫	拆卸和安装程杆调整垫
	092212B100	09221D	밸브 가이드 리모브 & 인스톨러	气门导管的拆卸和安装
	0922121000	09221E	캠샤프트 오일씰 인스톨러	安装凸轮轴油封
	0922125100	09221B	E. T. C. 센서 랜치	拆卸和安装发动机冷却水传感器
	092214A000	09221F	토크 앵글 아답터	常用角度的方法安装螺栓和螺母
	092222A000	09222	밸브 스템 오일씰 인스톨러	Installation of valve stem oil seals
	092222A100	09222F	인스톨러 - 재트 밸브 스템 씰	Removal and installation of intake and exh

● Непосредственный поиск по названию ТС или прогрессивный поиск по категории для отображения списка ТС.

○ Выберите ТС из отображаемого списка для просмотра списка инструментов для выбранного ТС.

Поиск по категории

● Список инструментов можно представить в виде категорий, для чего необходимо выбрать категорию.

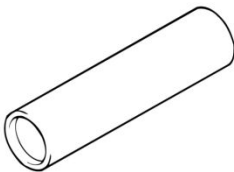
Поиск по ключевым словам

● Инструменты можно искать по их названию или номеру.

○ Отображаются инструменты, соответствующие критериям поиска.

Поиск изображения инструмента

● Отображается изображение выбранного инструмента.



Описание значков

○ 🔍 Поиск: отображение информации, соответствующей введенным критериям поиска

Мои детали

Вид списка

Окно выбора
Список деталей
Общее количество позиций
Общая цена

Передача информации в привязанную систему
Загрузка списка в формате Excel
Удаление отмеченных вставок
Сохранение измененного количества изделий (изменяемое)

No	Car Name	Part No	PNC	Part Name	Qty	Price	Total
1	쏘렌토 R (SORENTO R) 09	221002F000	N	헤드 랑체이 - 실린더	1	0	0
2	쏘렌토 R (SORENTO R) 09	221202F000	N	볼트 - 캠 베어링 겹	1	275	275
3	쏘렌토 R (SORENTO R) 09	221212F000	N	볼트	1	440	440
4	쏘렌토 R (SORENTO R) 09	2212426000	N	부위 - 노크	1	110	110
5	쏘렌토 R (SORENTO R) 09	551F52FU00	N	헤드 랑체이 - 실린더	1	589600	589600

● Отображение списка деталей, сохраненных на экране поиска.

※ Примечание. Цены отображаются только для авторизованных пользователей.

Правка

● Изменение количества: введите новое значение и щелкните значок сохранения.

● Удаление детали: установите флажок на удаляемой детали и щелкните значок удаления

Загрузка списка

● Отображаемые списки можно загрузить в формате Excel.

○ Для загрузки отображаемого списка щелкните значок загрузки

Отправка

● Сохраненный список деталей можно отправить в систему, привязанную к WPC.

※ Примечание. Эта функция доступна только для авторизованных пользователей.

○ Удалить: удаление помеченных позиций.

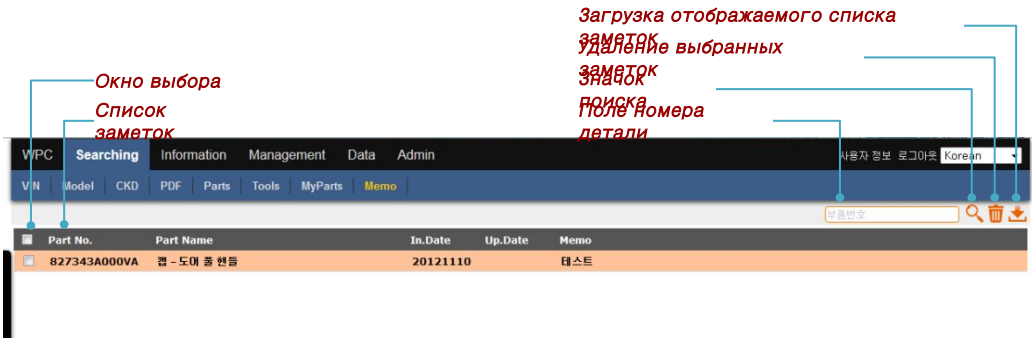
○ Загрузить: загрузка результатов поиска

Описание значков

○ Отправить: отправка результатов поиска в привязанную систему

Заметка

Вид списка



- Отображение заметок, добавленных пользователем

Правка

- Заметки можно отредактировать или удалить.
- Изменить: отредактируйте заметку и щелкните по значку обновления для принятия изменений.
- Удалить: выберите заметки для удаления и щелкните значок удаления.



Загрузка списка

- Чтобы загрузить заметки в формате Excel, щелкните по значку загрузки.

Описание значков

- 🔍 Поиск: отображение информации, соответствующей введенным критериям поиска
- 🗑️ Удалить: удаление помеченных позиций.
- ⬇️ Загрузить: загрузка результатов поиска
- ↻ Обновить: сохранение измененного содержания.
- ✖️ Закрыть: отмена действий и выход

Информация

Запрос

Вид списка

Загрузка найденных списков запросов в формате

Excel
Удаление выбранных
запросов
Создание нового
запроса
Значок
поиска
Номер
страницы

Поле критериев

поиска

Список

запросов

The screenshot shows the WPC (Work Part Control) system interface. At the top, there are navigation tabs: Searching, Information, Management, Data, and Admin. Below these are sub-tabs: PartsList, DistMaster, Bulletin, and Schedule. A search bar contains 'inquiry' and buttons for 'ECR' and 'Report'. The search criteria are set to 'ALL' for H/K, 'Progress' for Q/Type, and 'Ref.No' for the search range, with values '20140501' and '20140521'. A table below displays a list of requests with columns: D, H/K, P, Ref.No, Q.U, R.U, Subject, Group, Q.Part, and P.T. The table contains five rows of data.

D	H/K	P	Ref.No	Q.U	R.U	Subject	Group	Q.Part	P.T
<input type="checkbox"/>	A	Y	201405190205	한동균	최현석	[검색불가]그렌바드 러머 마케 우측 램프 어셈블리 문의드립니다.	91-924		
<input type="checkbox"/>	A	A	201405190204	한동균	박장현	[검색불가]포터 히터 코어 문의드립니다.	97-971C		002 02:56
<input type="checkbox"/>	A	S	201405190203	한동균	박성호	[검색불가]그렌져TG 프론트 아우터,우측 플라 어셈블리 문의 드립니다.	60-710		002 04:00
<input type="checkbox"/>	A	S	201405190202	한동균	박장현	[검색불가]뉴엑센트 플로머 카세트 잇세이 관련 문의드립니다.	84-842		002 04:08
<input type="checkbox"/>	A	Y	201405190201	한동균	박장현	[사양문의](리규)뉴오피러스 살린더 헤드 컴플리트 서브 어셈블리 우측 관련 문의...	20-221B		

- Отображение списка запросов, сделанных в текущем месяце.

Поиск

- Условия поиска запросов можно выбрать или ввести.
- Выберите несколько условий поиска для выбора всех соответствующих запросов.

Удаление

- Удаляет помеченных списков.

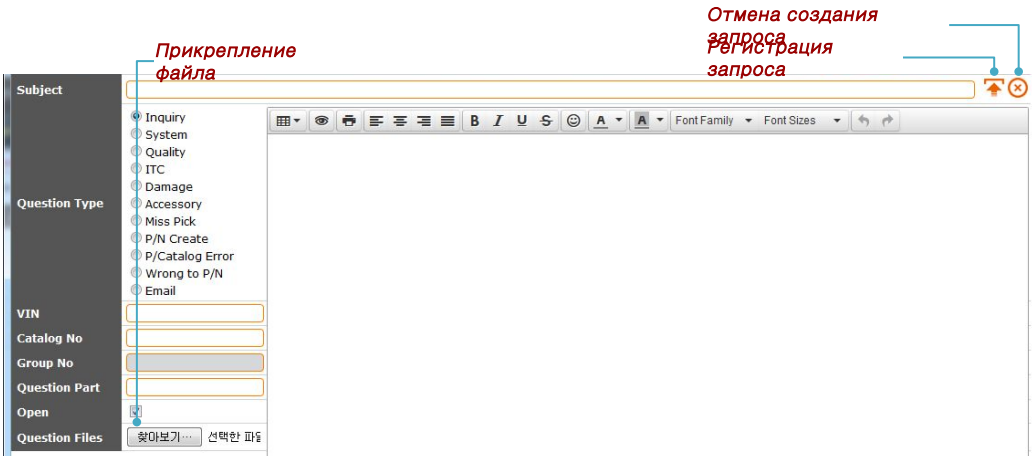
Сохранение

- Чтобы загрузить запросы в формате Excel, щелкните по значку загрузки.

Описание значков

- Создать: отображение экрана создания запроса.
- Удалить: удаление помеченных позиций.
- Загрузить: загрузка результатов поиска

Регистрация



● Щелкните по значку создания запроса и введите его текст. Затем щелкните по значку регистрации для

регистрации запроса.

○ Введите тему в поле Subject (Тема).

○ Выберите тип запроса.

○ Введите VIN (если известен). Если VIN зарегистрирован в WPC, номер каталога добавляется автоматически.

○ Выберите группу (если известна).

○ Чтобы добавить файл в регистрацию запроса... (Обзор) и зарегистрируйте файл.

Примечание: запросы на создание файла добавляются в экран поиска деталей.

Описание значков

Ответ

Отображение текущего состояния

Отмена действий и вызов экрана

Отмена черновика

Отмена ответа запроса

Progress

Question Type [검색불가]포터 하터 코어 문의드립니다.

Ref.No 201405190204

Question User 한동균

Reply User 박광현

Question Group MOBC01

Reply Group MOBA01

Vehicle Type PASSENGER

Vehicle Code T

Catalog No DOM4B0PA96

Large Group ELECTRIC

Group No 97-971C

Question Part

VIN KMFJKS7BPXU278966

Open

Question Files

Reply Files

Check

ECR N

Satisfaction

Lead Time 0

Notice

From: 박광현(TM000539)
Sent: 2014/05/19 PM 4:15

이상해요

From: 한동균(MPC020)
Sent: 2014/05/19 PM 3:13

안녕하세요

포터 하터 코어 문의드립니다.

VIN: KMFJKS7BPXU278966
PNC NO: 97210B

상기 VIN에 적용되는 P/NO확인 부탁드립니다

감사합니다

Print Incomplete Complete Return Close

● Чтобы отображился экран ответа, выберите список запросов. Напишите ответ и нажмите кнопку Complete (Отправить).

Complete

(Отправить).

- ⊙ Если запрос не отправлен, его тип можно изменить.
- ⊙ Нажмите кнопку Browse...(Обзор), для выбора и присоединения файла.
- ⊙ Выберите тип запроса, ответчика, ответственный офис, ECR (только если ответственный офис существует), UPG, номер отвечающего отдела и номер вышестоящего отдела.
- ⊙ Введите сообщение.
- ⊙ Если требуется поддержка от персонала Mobis, установите флажок.
- ⊙ При необходимости добавьте заметку.

Список деталей

Список (SPL, CN, CPL, MPL)

Вид списка

SPL, CN, CPL, MPL
Выбор целевого региона
Поиск введенного кода TC
Значок поиска по коду TC
Список типов
Список групп
Загрузка выбранного поиска по введенному номеру детали
Поле номера детали

Region	Car Name	Catalog	Type	In.Date	Group No	PNC	Part No	ITC	New Part	QTY	Description	From	To
DOM	WRU 13	KDOMCWURU...	CN	2014/05/05	05-052A	09121C	09121A9500			001		2014/06/01	
DOM	WR 13	KDOMCWR13	CN	2014/04/28	05-052B	09121C	09121A9500			001		2014/05/27	
DOM	트라고 역시연트(TRA...	KDOMCWU13...	CP	2014/04/27	09-091	09129	09129A9000			001		2014/05/27	
DOM	트라고 역시연트(TRA...	KDOMCWS13	CN	2014/04/21	20-201A	09131	091314H600			001		2014/05/27	
DOM	트라고 역시연트(TRA...	KDOMCWU13	CN	2014/04/14	20-202A	09146	0914611110			001		2014/05/27	
DOM	트라고 역시연트(TRA...	KDOMCW13	CN	2014/04/07	20-203A	09147B	091473M000			001		2014/05/27	
DOM	트라고 역시연트(TRA...	KDOMCWU13	CN	2014/03/31	20-203B	1129AF	1129006203			002		2014/06/01	
DOM	트라고 역시연트(TRA...	KDOMCWU13	SP	2014/03/26	20-211A	1129AF	1129006203			002		2014/05/27	
DOM	카렌스 (CARENS) 12	KDOMPA412			20-211B	52932	529323E000			001		2014/06/01	
DOM	k3 12	KDOMPA712			20-213A	52932	529323E000			001		2014/05/27	
DOM	A9 14	KDOMPA914			20-213B	52933A	52933A9600			001		2014/06/01	
DOM	에쿠스(EQUUS) 13	KDOMPBHL13			20-215A	52933A	52933A9600			001		2014/05/27	

● В списках SPL, CN, CPL и MPL можно проводить поиск, и их можно загружать.

○ Выберите TC для просмотра имеющихся подробностей.

○ Выберите тип для просмотра.

○ Выберите группу для просмотра списка деталей.

○ Выберите регион для просмотра списка относящихся к нему TC.

○ Введите код TC и щелкните по значку поиска модели TC, чтобы просмотреть соответствующие TC.

○ Введите номер детали и щелкните по значку поиска по номеру детали, чтобы просмотреть соответствующие детали.

Примечание. Для поиска по номерам деталей необходимо сделать выбор.

Описание значков

○ 🔍 Поиск: отображение информации, соответствующей введенным критериям поиска

○ 📄 Загрузить: загрузка результатов поиска

PECB

Вид списка

Дата
Выбор Делового региона
Поле поиска по коду TC
TC Список
Поиск введенного кода TC
Список Групп деталей
Загрузка выбранного списка по введенному номеру детали

Date	Region	Car Name	Catalog	Group No	PNC	Part No	ITC	New Part	QTY	Description	From	To
2014/05/08	DOM	유니투스 익스프레스...	DOM8Y0GA06	05-052B	21020D	210202B000			005	COUPE - 2DR SP	2013/08/15	
2014/05/07	DOM	트라코 엑시언트(TRA...	KDOMCWU13	20-211A	21020D	210202B000			005	COUPE - 2DR SP,D...	2013/08/15	2013/09/09
2014/05/06	DOM	트라코 엑시언트(TRA...	KDOMCW13	20-215A	21020D	210202B000			005	COUPE - 2DR SP,1...	2013/08/15	
2014/05/05	DOM	트라코 엑시언트(TRA...	KDOMCWU...	20-231A	21020D	210202B000			005	COUPE - 2DR SP,1...	2013/08/15	
2014/05/04	DOM	트라코 엑시언트(TRA...	KDOMCWU13	20-240A	21020D	210202B000			005	SEDAN - 5DR SP	2013/05/15	
2014/05/03	DOM	쏘울 (SOUL) 12	KDOMPAM12	25-251A	21020D	210202B000			005	SEDAN - 5DR SP,D...	2013/05/15	
2014/05/02	DOM	레이(RAY)	KDMPA311	25-251B	21020D	210202B000			005	SEDAN - 5DR SP,16...	2013/05/15	
2014/05/01	DOM	카렌스 (CARENS) 12	KDMPA412	25-253	21020D	210202B000			005		2012/08/20	
2014/04/30	DOM	I30 12MY	KDMPA512	28-281B	21020D	210202B000			005	SEDAN - 4DR SP	2012/08/20	
2014/04/29	DOM	K3 12	KDMPA712	28-282A	21020D	210202B000			005	SEDAN - 4DR SP,D...	2012/08/20	
2014/04/28	DOM	에쿠스(EQUUS) 13	KDOMPBH13	28-283A	21020D	210202B000			005	SEDAN - 4DR SP,16...	2012/08/20	
2014/04/27	DOM	제네시스(GENESIS)	KDMPBH07	28-283B	21020D	210202B010			005	COUPE - 2DR SP	2013/08/15	

● В PECB можно проводить поиск, и его можно загружать.

○ Выберите дату выпуска PECB для просмотра выпущенных TC.

○ Выберите список TC для просмотра списка групп.

○ Выберите группу для просмотра списка деталей.

○ Выберите регион для просмотра списка относящихся к нему TC.

○ Введите код TC и щелкните по значку поиска модели TC, чтобы просмотреть соответствующие TC.

○ Введите номер детали и щелкните по значку поиска по номеру детали, чтобы просмотреть соответствующие

детали.

○ Поиск: отображение информации, соответствующей введенным критериям поиска
Примечание. Для поиска по номерам деталей необходимо сделать выбор.

○ Загрузить: загрузка результатов поиска

Описание значков

Добавление и удаление

Вид списка

Поле поиска по коду дистрибьютора

Список дистрибьюторов

Дата выпуска введенного кода дистрибьютора

Удаление деталей

Загрузка выбранного списка по введенному номеру детали

Поиск по введённому номеру детали

Dist	Date	Catalog	Part No	Region	Vehicle	ITC	New Part	Region SUC	Part SUC
A00AAX	20140127								
A07SAG	20140125								
A07VEA	20140124								
A10ABX	20140123								
B00AAX	20140121								
B06AAT	20140119								
B06VAX	20140118								
B20AAX	20140117								
B28VAB	20140115								
C00AAX	20140114								
C40ARX	20140113								
C40VRX	20140112								

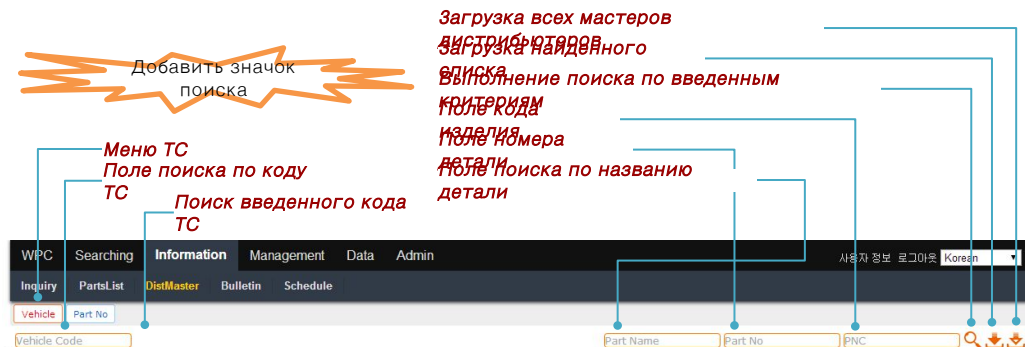
- В списках добавления и удаления можно проводить поиск, и их можно загружать.
- Выберите код дистрибьютора для просмотра даты выпуска.
- Выберите дату выпуска для просмотра списка деталей.
- Введите код дистрибьютора и щелкните по значку поиска по коду дистрибьютора, чтобы просмотреть соответствующие детали.
- Введите номер детали и щелкните по значку поиска по номеру детали, чтобы просмотреть соответствующие детали.
- Поиск: отображение информации, соответствующей введенным критериям поиска детали.
- **Примечание:** для просмотра результатов поиска необходимо сделать выбор.

Описание значков

Мастер дистрибьюторов

ТС

Вид списка



Group	Vehicle	Car Name	Part No	PNC	Part Name	New Part No	HS	Class	Count	QUP	QFP	Date
D15A	AM	SOUL 08,12	KJ00164345	85737	CLIP-SPRING		3926909000	C	2333	0	10	20140423
	A1	STAREX 04(SPECIAL VEHI...	KKY0668865B	81757	FASTENER		7326909000	C	972	0	10	20140423
	A1	STAREX/H-1 04	KKY0668865BQW	81757	FASTENER		7326909000	C	1361	0	10	20140423
	BH	GENESIS/ROHENS 07	MB13051919	87342A	FASTENER		7326909000	C	2333	0	10	20140423
	BK	GENESIS COUPE/ROHENS...	MFC6657K98	K6657K	NUT		7318160000	D	1574	0	10	20140423
	BL	BL NEW MODEL F/L	M082488049	00824	CLIP-OHM		7326909000	B	2333	0	10	20140423
	BL	SORENTO 06	0BF7068865QW	1194GB	FASTENER		7326909000	C	2333	0	10	20140423
	CM	SANTA FE 06,10	0B10268865	85316	CLIP-TRIM MTG		3926909000	C	972	0	10	20140423

● Можно выполнить поиск мастеров дистрибьюторов по ТС и загрузить полученные результаты.

○ Выберите код дистрибьютора, чтобы просмотреть названия ТС.

○ Выберите название ТС для просмотра его деталей.

○ Введите код ТС и щелкните по значку поиска по названию ТС, чтобы просмотреть соответствующие ТС.

○ Перемещение по страницам осуществляется щелчком по номеру соответствующей страницы.

○ Введите код изделия, номер или название детали и щелкните по значку поиска, чтобы просмотреть

соответствующие детали.

○ Щелкните по значку сохранения результатов поиска, чтобы загрузить результаты поиска.
○ Поиск: отображение информации, соответствующей введенным критериям поиска

○ Щелкните по значку загрузки всех мастеров, чтобы загрузить всех мастеров дистрибьюторов.
○ Загрузить: загрузка результатов поиска

○ **Описание значков**
○ Загрузить все: загрузка всех мастеров дистрибьюторов

Номер детали

Вид списка

Изменить положение значка окна поиска

Поле поиска по коду

Меню номеров детали

Загрузка всех мастеров

дистрибьюторов
поиск по введённому номеру детали

WPC Searching Information Management Data Admin 사용자 정보 로그인 Korean

Inquiry PartsList DistMaster Bulletin Schedule

Vehicle Part No

Group	Part No	Part Name	PNC	New Part No	HS	Class	QUP	QFP	Vehicle	Car Name	Count
D15A	#20	U-BOLT	61811A		7318150000	D	0	0	PU	BONGO III/K2500/K2700...	7535
	AA10002010	SCREW	88132		3926300000	D	0	0	PU	PU SPECIAL MIP	7535
	AA1001H010	SCREW-MACHINE	1017CB		7318150000	D	0	0	PU	PU SPECIAL OEM	7535
	AA1191H010	TAPPING SCREW	69826		7318140000	D	0	0			
	AA62C1H010	CABLE-TIE	88040		8544490000	D	0	0			
	AA85034703	BUSH-RUBBER	54328	4016999000	C	0	0	0			
	AA92A68862	SMALL HAMMER ASSY	A6000A		8205200000	D	0	0			
	AA96A27100B	CARRIER ASSY-DIFFERENTIAL	53000		8708400000	D	0	0			
	AA96B68861	CASE-HAMMER	83542B		8708999000	D	0	0			
	AA97A27100B	CARRIER ASSY-DIFFERENTIAL	53000		8708400000	D	0	0			
	AA97A27120	FLANGE ASSY-COMPANION	53360		7326909000	C	0	0			
	AA97A27330	SEAL-OIL	53352		4016930000	C	0	0			
	AA97A27720	WASHER	53837		7318220000	D	0	0			
	AN6227	O-RING	45612C	48194D5083	4016930000	D	0	0			
	AN6230	O-RING	45612	48193D5083	4016930000	D	0	0			
	BC47008400	SPRING-PAD	58244A		8708300000	C	0	0			
	BD48003500	LEVER-BRAKE CONTROL,RH	58258		8708399000	C	0	0			
	BD48003500	LEVER-BRAKE CONTROL,RH	58258		8708399000	C	0	10			
	B301532210	DOOR ASSY-INTAKE	97105C		8415900000	C	0	0			
	DDC0810010	DIODE	91151		8541101000	D	0	10			
	DS1204C100	YOKE ASSY-SLIP	49120		8798999000	D	0	0			
	DS1234C100	COVER-DUST	49571		8708400000	D	0	0			
	DS1402G100	U JOINT ASSY	H58362		8483600000	C	0	0			
	DS14711100	SNAP RING	47391A		7318190000	C	0	10			
	DS14711110	SNAP RING	47391A		7318190000	C	0	10			
	DS14711120	SNAP RING	47391A		7318190000	D	0	0			
	DS14711130	SNAP RING	47391A		7318190000	D	0	0			
	DS14711140	SNAP RING	47391A		7318190000	D	0	0			
	DS14711150	SNAP RING	47391A		7318190000	D	0	0			

1 2 3 4 5 6 7 8 9 10 Next

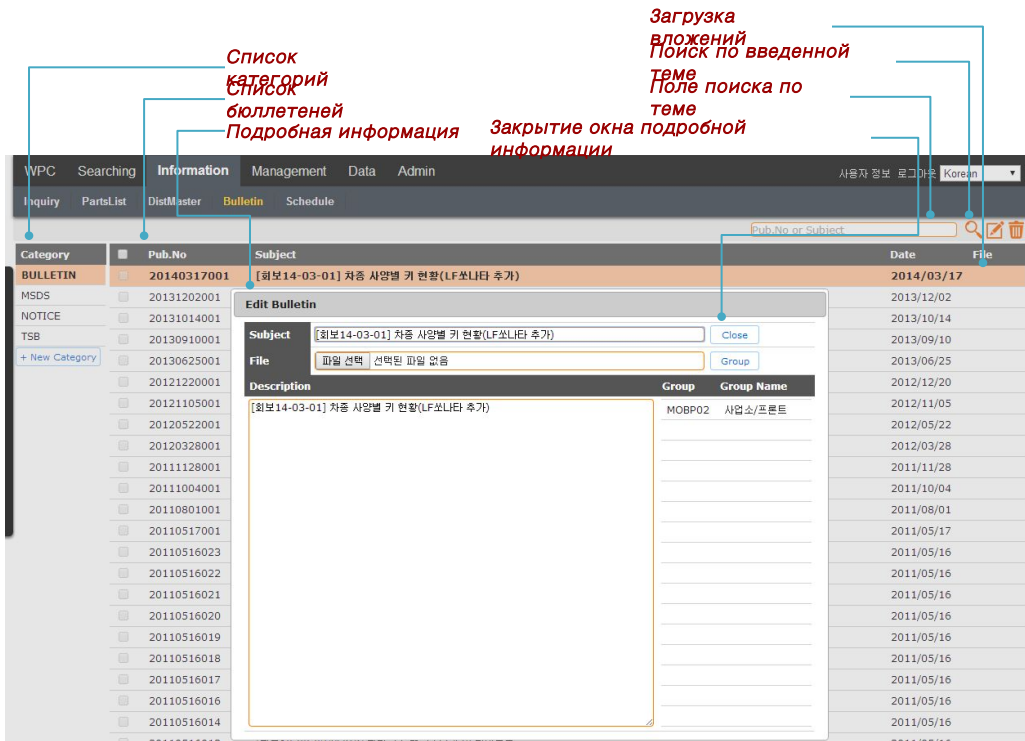
- Можно выполнить поиск мастеров дистрибьюторов по номеру детали и загрузить полученные результаты.
- Выберите код дистрибьютора для просмотра списка номеров деталей.
- Выберите номер детали для просмотра соответствующих ТС.
- Введите номер детали и щелкните по значку поиска для просмотра соответствующих деталей.
- Перемещение по страницам осуществляется щелчком по номеру соответствующей страницы.
- Щелкните по значку загрузки всех мастеров, чтобы загрузить всех мастеров дистрибьюторов.
- Поиск: отображение информации, соответствующей введённым критериям поиска

Описание значков

Загрузка всех мастеров дистрибьюторов

Бюллетень

Вид списка



- Возможен поиск по бюллетеням и уведомлениям.
- Выберите категорию для просмотра относящейся информации.
- Выберите позицию для просмотра подробной информации.
- Введите тему и щелкните по значку поиска для просмотра соответствующих позиций.
- Щелкните по значку Attachments (Вложения) в списке для загрузки вложений.
- **Описание значков**
 - Создать: отображение экрана создания бюллетеня.
 - Удалить: удаление помеченных списков.

График

Вид списка

Год выпуска

Список бюллетеней

연도	월	발행권수	카탈로그	차량명령
2014	05	12		
	04	10		
	03	11		
	01	13		
	12	5		
2013	11	6		
	10	8		
	09	9		
	08	6		
	07	6		

- Выберите номер из годового плана выпусков, чтобы отобразить список каталогов, предполагаемых для публикации.

Примечание. Устаревшие каталоги невозможно заказать в бумажном виде.