

Работы художника С.А.  
Сорина  
на выставке «Мира  
Искусства» в Париже, 1921г.

Презентация подготовлена Калининой Дарьей (601гр.)

174. Портрет Веры  
Тищенко  
Portrait de Mlle Tischenkо

1918г. Бумага, акварель, цв.карандаши  
34x26,6



175. *Портрет  
княжны Элисо  
Дадуани*  
*Portrait de la Princesse  
Dadiani*

*1919 бум. акв. карандаш. Тбилиси*



176. *Портрет  
княгини Орловой.  
Portrait de la Princesse  
Orloff*



1918г.  
бумага на холсте. смеш. техн.



177. Портрет мадам Ротванд  
Portrait de Mme Rotvand



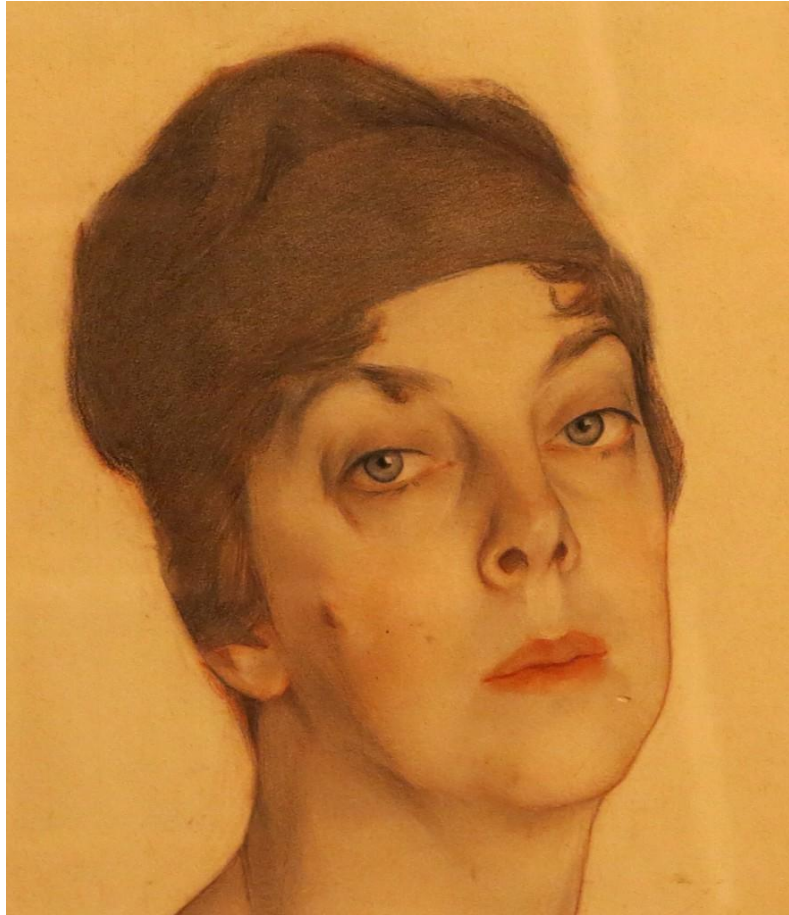
Paris, fonds Druet-Vizzavona



178. Княжна Мери.  
Мария Прокофьевна  
Эристова-  
Ширвашидзе-Чачба  
фрагмент  
Portrait de la Princesse  
M. Schervachidze



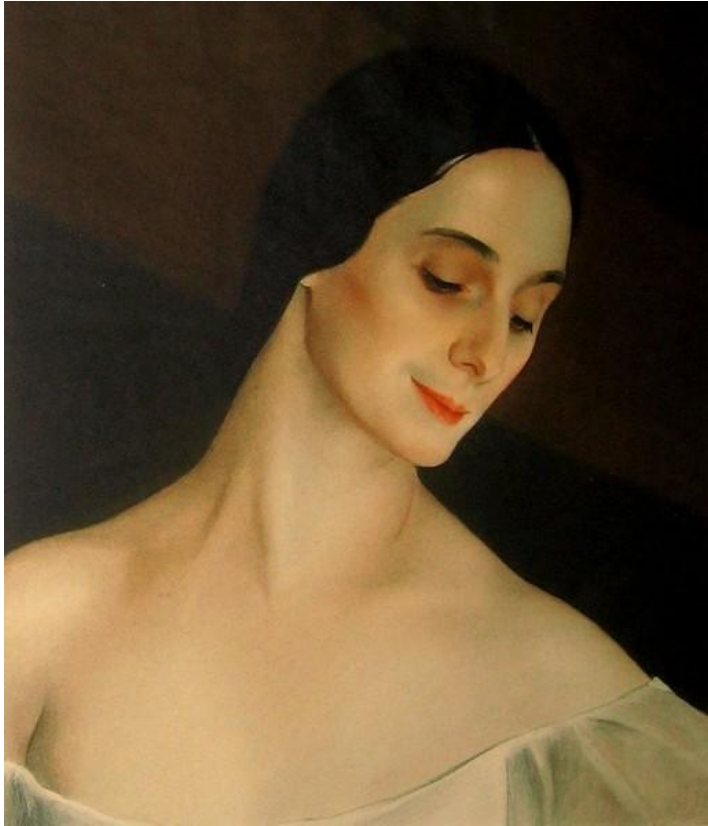
180. Графиня Ольга  
Орлова  
*Portrait de la Princesse Orloff*



1917 г. бум. на коленкоре гр. кар.  
сангина, бел.95×77 кв. ГРМ



# Портрет Анны Павловой в роли Сильфиды



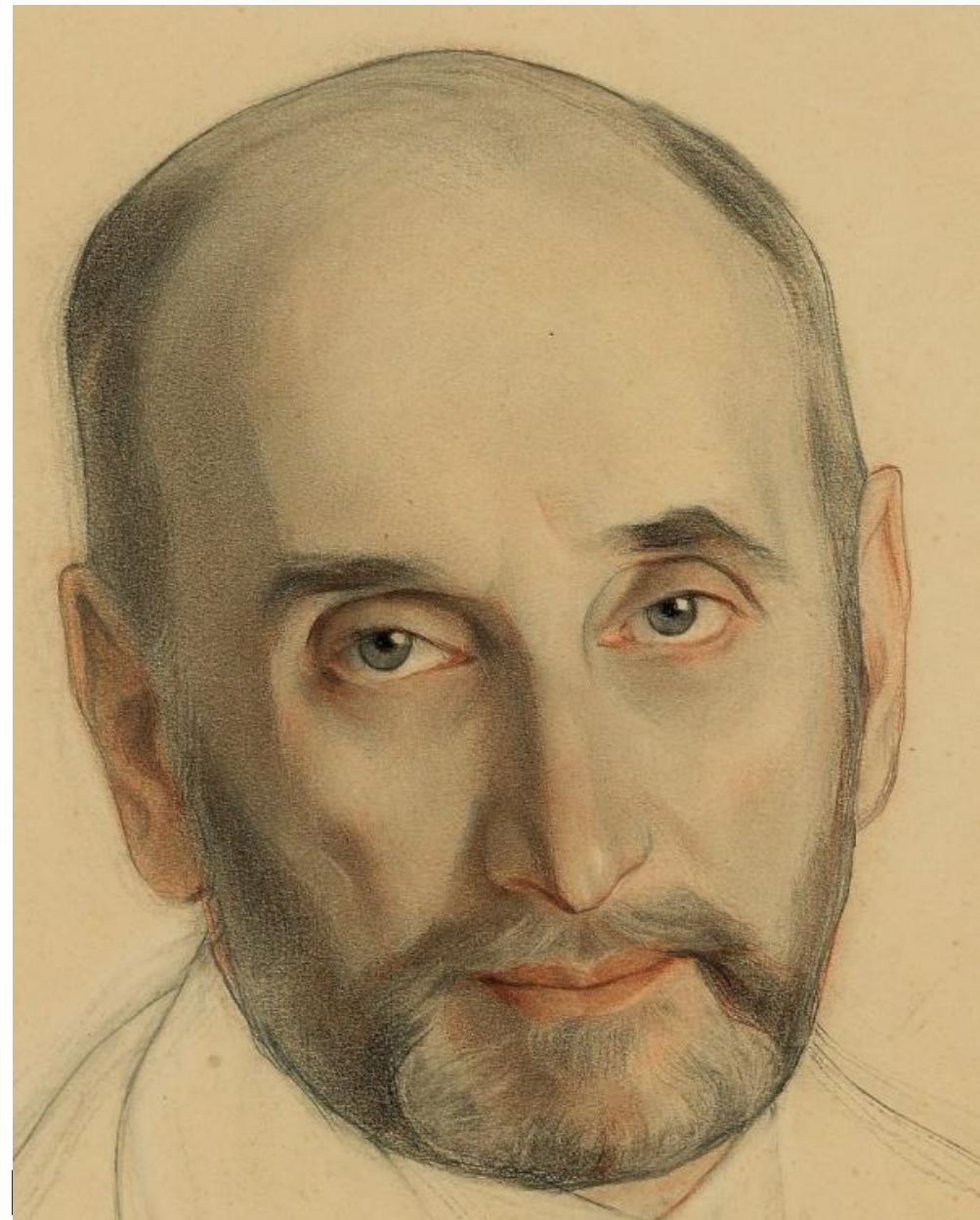
1920-е гг. х. м. 103×129 Люксембургский дворец Париж







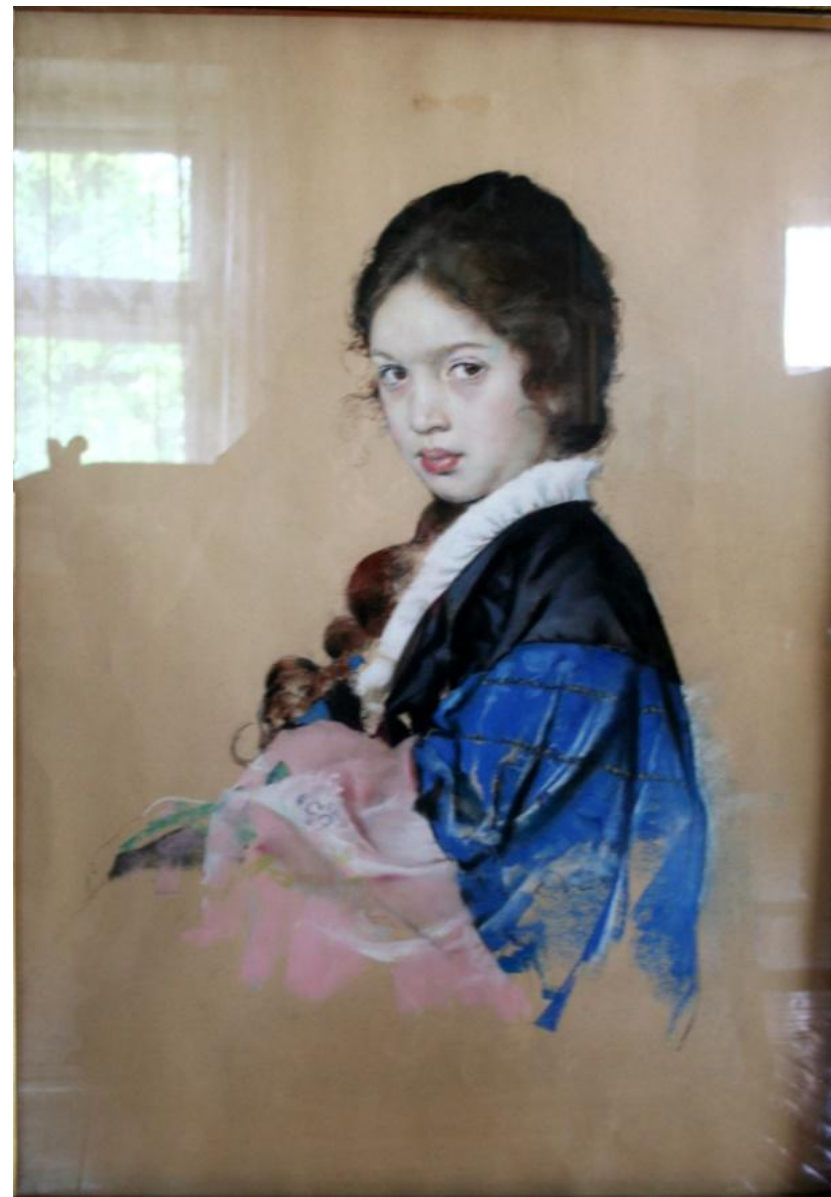
Портрет В.М. Соловьёва. 1915.



техн.



*Автопортрет из альбома В. Судейкиной  
ок.1920г. бум. кар. акв.*



*Портрет девочки  
1910-е годы. пастель 63×85*



*Женский портрет*

*1910-е гг. Севастопольский музей им.  
Крошицкого*



*Портрет Ольги Спесивцевой*

*1917г. акв., бел, сангина, пастель на бум.  
68x55 Муз. М. Глинки Москва*

# Используемые материалы:

1. [http://sorine.ru/?page\\_id=1024](http://sorine.ru/?page_id=1024) – сайт о художнике
2. <http://digi.ub.uni-heidelberg.de/diglit/studio1923a/0051?sid=5f48f981dc390c9c99c7d644111ba9a9> – сайт Гейдельбергского университета