

МИНИСТЕРСТВО ОБРАЗОВАНИЯ КИРОВСКОЙ ОБЛАСТИ
Кировское областное государственное профессиональное образовательное бюджетное учреждение
«КИРОВСКИЙ ПЕДАГОГИЧЕСКИЙ КОЛЛЕДЖ»

Чистякова Дарья Александровна
(специальность 44.02.01 «Дошкольное образование»)

**Разработка и апробация технологических карт по
изображению деревьев в нетрадиционных техниках
рисования для детей старшего дошкольного возраста**

ВЫПУСКНАЯ КВАЛИФИКАЦИОННАЯ РАБОТА
ПМ 03 «Организация занятий по основным общеобразовательным программам дошкольного
образования»

Научный руководитель:
Деньгина М. В.

2019

Содержание

1. База практики
2. Актуальность и проблема исследования
3. Цель
4. Объект и предмет
5. Гипотеза
6. Задачи
7. Методы
8. Теоретические основы
9. Разработка технологических карт
10. Апробация
11. Значимость

База практики МКДОУ № 63, старшая группа «Страна чудес»



Актуальность

Художественно-эстетическое развитие детей предполагает развитие предпосылок ценностно-смыслового восприятия и понимания мира природы; становление эстетического отношения к окружающему миру; формирование элементарных представлений о видах искусства; реализацию **самостоятельной изобразительной творческой деятельности детей**. [ФГОС п. 2.6]

Для расширения опыта изобразительной деятельности детей необходимо стимулировать их активность, показать им **различные способы выражения** одного образа через различные техники. [«От рождения до школы»]

Изобразительная деятельность должна **опираться на те знания**, представления, которые получают дети на других занятиях, в процессе прогулок, на экскурсиях. [Комарова Т. С. «Занятия по изобразительной деятельности в детском саду»]



Противоречие

Требования ФГОС к предметно-пространственной образовательной- развивающей среде	Реализация самостоятельной изобразительной творческой деятельности детей на практике
Содержательно-насыщенная	В уголке творчества имеются: бумага (в том числе тонированная), краски, кисти, ватные палочки, расчески, валики, поролон, подносы, шарики, карандаши, мелки, стеки, доски, жидкое мыло, трубочки, ножницы, соль и манка, салфетки и др... Дети используют преимущественно готовые листы с контурами-раскрасками и цветные карандаши
Трансформируемая	
Полифункциональная	
Вариативная	
Доступная	
Безопасная	

Проблема:

В самостоятельной деятельности детей нет активного использования нетрадиционных техник рисования.



Гипотеза

Технологические карты по
изображению деревьев в
нетрадиционных техниках
рисования для детей старшего
дошкольного возраста ***позволят
активировать творческую
деятельность детей***



Цель

Разработка и апробация
технологических карт по
изображению деревьев в
нетрадиционных техниках
рисования для детей
старшего дошкольного
возраста



Практическая значимость

- Активизация творческой деятельности детей,
- Внедрение нетрадиционных техник рисования в воспитательно-образовательную работу с детьми.



Объект и предмет

Объект:

художественно-эстетическое развитие
детей

Предмет:

проектирование и создание серии
технологических карт по
изображению деревьев в
нетрадиционных техниках рисования
в работе с детьми



Задачи

1. Изучить особенности изобразительной деятельности детей старшего дошкольного возраста
2. Проанализировать развивающую предметно-пространственную среду в центре творческой активности.
3. Изучить техники нетрадиционного рисования, используемые в дошкольном учреждении.
4. Выявить педагогические условия, которым должны отвечать технологические карты.
5. Разработать технологические карты, которые могли бы стать помощниками, источниками для саморазвития детей старшего дошкольного возраста, разного уровня подготовки.



Методы

1. Теоретические

- анализ
- обобщение

2. Практические

- наблюдение
- словесные
- изготовление макета



Теоретические основы

Труды по проблемам художественно-эстетического развития детей Захарова А. И., Дороновой Т. Н., Комаровой Т. С., Казаковой Р. Г., Мухиной В.С., Обуховой Л.Ф., Григорьевой Г.Г., Копытина А.И., Лебедевой Л.Д., Карвасарского Б.Д. и других исследователей.



Требования к технологической карте

- Безопасная
- Учитывает возраст детей
- Содержательно-насыщенная
- Полифункциональная
- Вариативная
- Доступная
- Обеспечивает реализацию образовательной программы
- Учитывает национально-культурные и климатические условия





КРАСКА



ЗУБНАЯ ЩЕТКА



СТЕКА



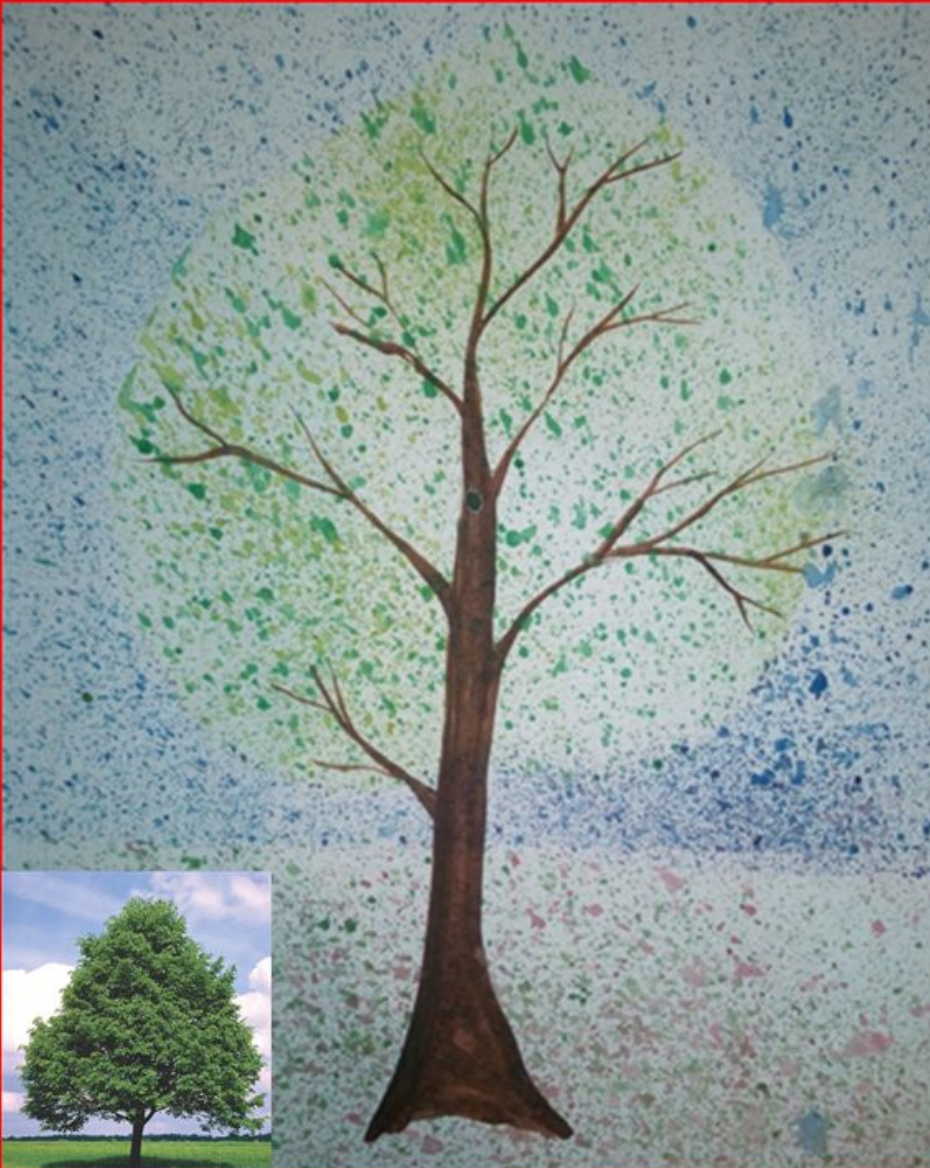
БУМАГА

НАБРЫЗГ



Александр Твардовский

Июль — макушка лета, —
Напомнила газета,
Но прежде всех газет —
Дневного убыль света;
Но прежде малой этой,
Скрытнейшей из примет, —
Ку-ку, ку-ку, — макушка, —
Отстукала кукушка
Прощальный свой привет.
А с липового цвета
Считай, что песня спета,
Считай, пол-лета нет, —
Июль — макушка лета.



Апробация

Этапы:

- презентация серии карт,
- практическая деятельность детей.

Использовались:

- индивидуальный подход к каждому ребенку,
- пояснение,
- частичный показ приёмов,
- оценка деятельности детей.

Эффективность использования карт:

- вызвали эмоциональный отклик, желание рисовать.
- каждый ребёнок выбрал для себя карту
- вопросов было не много (алгоритм рисования детям понятен)
- с увлечением творили.





Вывод

Работа с технологическими картами стимулирует творческую деятельность.

Есть возможность дополнять эту картотеку, меняя тематическое содержание.



**Спасибо
за внимание**