



ГЕРБАРИИ РАСТЕНИЙ, СОДЕРЖАЩИХ ДУБИЛЬНЫЕ ВЕЩЕСТВА

Кафедра фармакогнозии и ботаники ВолГМУ.

Дуб черешчатый –

Quercus robur L.

Семейство – Буковые (*Fagaceae*)



Кровохлебка лекарственная –

Sanguisorba officinalis L.

Семейство – Розоцветные

(Rosaceae)



Бадан толстолистный –

Bergenia crassifolia (L.) Fritsch

Семейство –

Камнеломковые (*Saxifragaceae*)



Скумпия кожевенная –

Cotinus coggygia Scop.

Семейство – Сумаховые

(*Anacardiaceae*)



Сумах дубильный –

Rhus coriaria L.

Семейство – Сумаховые

(*Anacardiaceae*)



Ольха клейкая –

Alnus glutinosa (L.) Gaertn.

Семейство – Березовые

(Betulaceae)

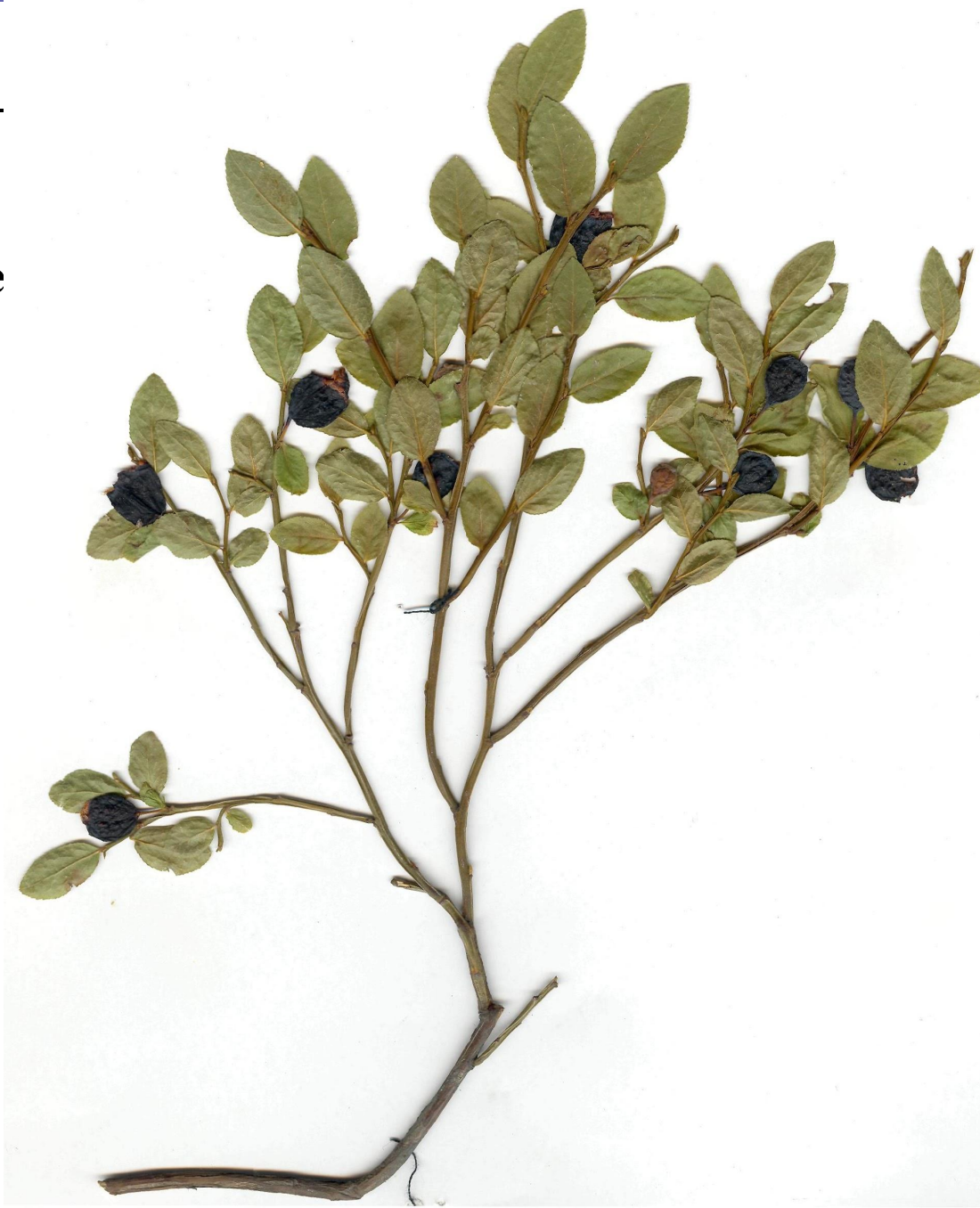


Черника обыкновенная –

Vaccinium myrtillus L.

Семейство – Брусничные

(*Vacciniaceae*)



Черемуха обыкновенная –

Padus avium Mill.

Семейство – Розоцветные

(*Rosaceae*)

