

Тема урока:
**«Фольклор в музыке
русских композиторов».**



**Анатолий
Константинович
ЛЯДОВ
(1855-1914)**

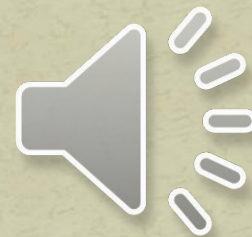
**Симфоническая
миниатюра**

Фольклор- (от англ. Folk-
lore- «народная мудрость»

Симфоническая миниатюра -
небольшая пьеса для
симфонического оркестра.



**А.К.Лядов.
Симфоническая
миниатюра –
«Кикимора».**



ЧЕЛЕСТА



(по-итальянски «небесная, прозрачная») похожа на маленькое пианино. Это клавишный инструмент, но вместо струн в нем металлические пластинки, по которым ударяют молоточки.

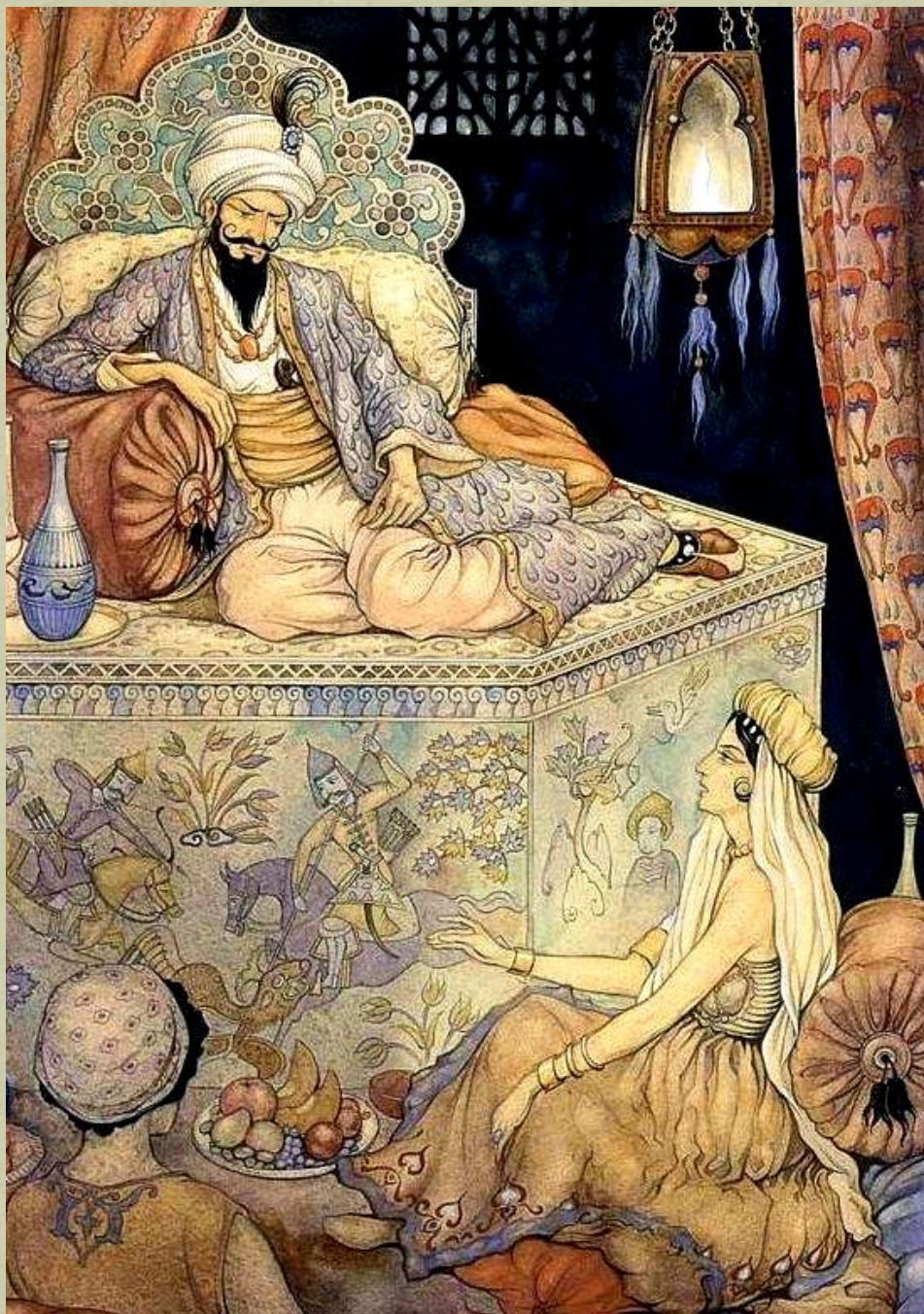
***Николай
Андреевич
Римский –
Корсаков
(1844-1908)***



**Программная музыка –
произведение, созданное на
основе программы
(литературное произведение,
сюжет, герои).**

Сюита –

**музыкальное сочинение из
нескольких частей,
объединённых одним замыслом,
темой.**



**Симфоническая
Сюита
«Шехеразада»
Н.А.Римский-
Корсаков**



*Офицер
Императорского
флота
(1865г.)*





**Н.А.Римский-Корсаков. Симфоническая сюита «Шехеразада»
по мотивам восточных сказок «Тысяча и одна ночь».
Часть 4 – Праздник в Багдаде. Буря на море.
Корабль разбивается о скалу.**

«Угадай-ка!»



Пьеса «Кикимора» А.К.Лядов



*Тема Шехеразады и Шахриара Н.А.
Римский – Корсаков.*

Домашнее задание:

1. Составить конспект по презентации.
2. Ответить на тест.
3. Нарисовать рисунок к пьесе «Кикимора» А. Лядова или к сюите «Шехеразада» Римского – Корсакова на листе А4, карандашами, красками. На оценку.

**Все выполненные задания,
отправляем на электронную почту:**

Veronika.Orlova.90@mail.ru

Тест

1. Фольклор – это:

А) симфоническая миниатюра

Б) народная мудрость

В) симфоническая сюита

2. Симфоническая миниатюра – это:

А) это пьеса для фортепиано

Б) это пьеса для баяна

В) это небольшая пьеса для симфонического оркестра

3. Какой инструмент звучит в миниатюре «Кикимора»?

А) челеста

Б) фортепиано

В) арфа

4. Программная музыка- это

А) сочинения без текста

Б) сочинения с текстом

5. Какое симфоническое произведение на основе русской сказки сочинил А.К. Лядов:

- а) «Баба-Яга»;
- б) «Кикимора»;
- в) «Золушка».

6. Кто сочинил симфоническую сюиту «Шехеразада»? :

- а) Н .А. Римский-Корсаков;
- б) П.И. Чайковский;
- в) М.И. Глинка.