

# ПРИВАТНЕ АКЦІОНЕРНЕ ТОВАРИСТВО “ДНІПРОПЕТРОВСЬКИЙ ТЕПЛОВОЗРЕМОНТНИЙ ЗАВОД”





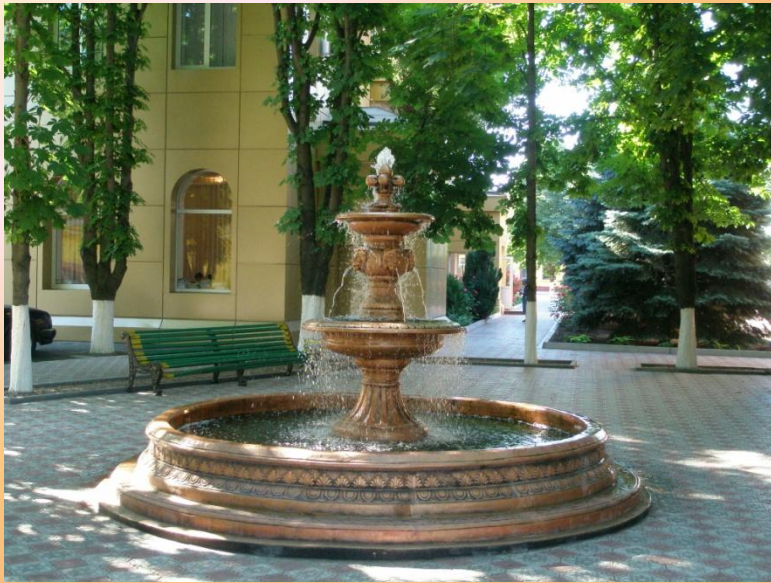
- Приватне акціонерне товариство “Дніпропетровський тепловозремонтний завод” спеціалізується на ремонті вантажних магістральних тепловозів серії 2ТЭ116, 2ТЭ10, маневрових ЧМЕЗ, ТЕМ2, а також виготовленні більше 600 найменувань запасних частин.





**Основними споживачами продукції тепловозремонтного заводу є залізниці та промислові підприємства України. Приватне акціонерне товариство «Дніпропетровський тепловозремонтний завод» має спеціалізовані цехи і необхідне сучасне обладнання для високоякісного ремонту тепловозів.**











Система якості  
"Дніпропетровського ТРЗ"  
сертифікована у  
відповідності з  
міжнародними  
стандартами ISO 9001:2015  
органом з сертифікації  
систем менеджменту  
товариства з обмеженою  
відповідальністю  
"Випробувально-  
сертифікаційний центр  
„Південтест"  
(атестат акредитації НААУ  
№ 80013 від 26.03.2018р.).

УКРАЇНА

ОРГАН З СЕРТИФІКАЦІЇ СИСТЕМ МЕНЕДЖМЕНТУ  
Система оцінки відповідності ПІВДЕНТЕСТ

80013  
ISO/IEC 17021

**СЕРТИФІКАТ ВІДПОВІДНОСТІ**  
НА СИСТЕМУ УПРАВЛІННЯ ЯКІСТЮ

Зареєстрований у Реєстрі Системи оцінки відповідності ПІВДЕНТЕСТ від 22 травня 2018 р.  
№ UA - УТ.180522.01-2018  
Дійсний до 21 травня 2021 р.

**ЦИМ СЕРТИФІКАТОМ ПОСВІДЧУЄТЬСЯ,  
ЩО СИСТЕМА УПРАВЛІННЯ ЯКІСТЮ СТОВОСНО  
ВИКОНАННЯ РЕМОНТНИХ РОБІТ НА МАГІСТРАЛЬНИХ ТА МАНЕВРОВИХ  
ТЕПЛОВОЗАХ КР-1, КР-2 ТЕПЛОВОЗІВ ЧМЕЗ, ТЕМ2, 2ТЕ10, 2ТЕ116, РЕМОНТУ  
(СПЕЦІАЛІЗОВАНОГО) ЗАЛІЗНИЧНИХ ЛОКОМОТИВІВ ТА РУХОМОГО СКЛАДУ,  
ВИРОБНИЦТВА ВУЗЛІВ ТА ДЕТАЛЕЙ ДО ЛОКОМОТИВІВ ЗАЛІЗНИЧНИХ ТА  
РУХОМОГО СКЛАДУ (ВКЛЮЧНО КРІПИЛЬНІ ВИРОБИ ТА АРМАТУРА), ОБЛАДНАННЯ  
ТА ПРИСТРОЇВ ДЛЯ ЗАЛІЗНИЦЬ ТА ТРАМВАЙНИХ КОЛІЙ, ПОСЛУГ З  
ОБСЛУГОВУВАННЯ ТА РЕМОНТУ РЕЙКОВОГО РУХОМОГО СКЛАДУ  
КОДИ КВЕД 25.50, 25.62, 33.17,**

які здійснюються

**Приватним акціонерним товариством  
«ДНІПРОПЕТРОВСЬКИЙ ТЕПЛОВОЗОРЕМОНТНИЙ  
ЗАВОД»**

49038, м. Дніпро, вул. Академіка Белелюбського, 7.  
код ЄДРПОУ 00659101

згідно з нормативними документами, чинними в Україні,  
відповідає вимогам ДСТУ ISO 9001:2015 «Системи управління якістю.  
Вимоги» (ISO 9001:2015, IDT).

Контроль відповідності сертифікованої системи управління якістю вимогам зазначеного стандарту здійснюється шляхом наглядового аудиту, періодичність і процедури якого регламентуються програмою.

СЕРТИФІКАТ ВИДАНИЙ Органом з сертифікації систем менеджменту ТОВАРИСТВА З ОБМЕЖЕНОЮ ВІДПОВІДАЛЬНІСТЮ «ВИПРОБУВАЛЬНО-СЕРТИФІКАЦІЙНИЙ ЦЕНТР «ПІВДЕНТЕСТ» 49000, м. Дніпро, вул. Європейська 7 А, офіс 14, тел. +380567443014, 0504862292 (атестат акредитації НААУ\* № 80013 від 26.03.2018 р.)

на підставі результатів перевірки та оцінки системи управління якістю.

Керівник Органу з сертифікації систем менеджменту

Серія AA

О.Г. Торба

№ 000678

\* Аттестат акредитації Національного агентства з акредитації України (НААУ) відповідно до розширення Угоди з Європейською кооперацією з акредитації (EA) від 19.04.2012 р. дає можливість приймати цей сертифікат установами-організаціями в країнах (EA).



Підтверджено відповідність окремих підрозділів заводу вимогам нормативної документації і, як підсумок, отримані атестати акредитації фізико-хімічної лабораторії та лабораторії з калібрування вимірювальної техніки, лабораторії відділу охорони навколишнього середовища та лабораторії енергосилового цеху на проведення вимірювань у сфері поширення державного метрологічного нагляду й видані свідоцтва про атестацію № ПЧ 06-2/36-2017 від 9 жовтня 2017р., № ПЧ 06-2/13-2017 від 27 вересня 2017р., № ПЧ 06-2/15-2017 від 28 серпня 2017р.

  
МІНІСТЕРСТВО ЕКОНОМІЧНОГО РОЗВИТКУ І ТОРГІВЛІ УКРАЇНИ  
Державне підприємство  
«Дніпропетровський регіональний державний науково-технічний центр  
стандартизації, метрології та сертифікації»  
(ДП «ДНПРОСТАНДАРТМЕТРОЛОГІЯ»)

**СВІДОЦТВО**

№ ПЧ 06-2/36-2017

Видано «09» жовтня 2017 р.  
Чинно до «09» жовтня 2020 р.



Це свідоцтво засвідчує технічну компетентність  
вимірювальної електротехнічної лабораторії  
ПРИВАТНОГО АКЦІОНЕРНОГО ТОВАРИСТВА  
«ДНІПРОПЕТРОВСЬКИЙ  
ТЕПЛОВОЗРЕМОНТНИЙ ЗАВОД»,  
49038, м. Дніпро, вул. Академіка Белелюбського, 7,  
щодо процесів вимірювань, які наведені в додатку  
до цього свідоцтва і є його невід'ємною частиною на 4 аркушах

Заступник  
генерального директора  
з питань метрології  О.К. Волокітін

  
МІНІСТЕРСТВО ЕКОНОМІЧНОГО РОЗВИТКУ І ТОРГІВЛІ УКРАЇНИ  
Державне підприємство  
«Дніпропетровський регіональний державний науково-технічний центр  
стандартизації, метрології та сертифікації»  
(ДП «ДНПРОСТАНДАРТМЕТРОЛОГІЯ»)

**СВІДОЦТВО**

№ ПЧ 06-2/13-2017

Видано «27» вересня 2017 р.  
Чинно до «27» вересня 2020 р.



Це свідоцтво засвідчує технічну компетентність  
вимірювальної лабораторії відділу охорони навколишнього  
середовища ПРИВАТНОГО АКЦІОНЕРНОГО ТОВАРИСТВА  
«ДНІПРОПЕТРОВСЬКИЙ ТЕПЛОВОЗРЕМОНТНИЙ  
ЗАВОД»,  
49038, м. Дніпро, вул. Академіка Белелюбського, 7,  
щодо процесів вимірювань, які наведені в додатку  
до цього свідоцтва і є його невід'ємною частиною на 18 аркушах.

В. о. заступника  
генерального директора  
з питань метрології  В.Л. Лагно

  
МІНІСТЕРСТВО ЕКОНОМІЧНОГО РОЗВИТКУ І ТОРГІВЛІ УКРАЇНИ  
Державне підприємство  
«Дніпропетровський регіональний державний науково-технічний центр  
стандартизації, метрології та сертифікації»  
(ДП «ДНПРОСТАНДАРТМЕТРОЛОГІЯ»)

**СВІДОЦТВО**

№ ПЧ 06-2/15-2017

Видано «28» серпня 2017 р.  
Чинно до «28» серпня 2020 р.



Це свідоцтво засвідчує технічну компетентність  
Центральної заводської лабораторії  
ПРАТ «Дніпропетровський тепловозремонтний завод»,  
49038, м. Дніпро, вул. Академіка Белелюбського, 7  
щодо процесів вимірювань, які наведені в додатку  
до цього свідоцтва і є його невід'ємною частиною на 6 аркушах.

Заступник  
генерального директора  
з питань метрології  О.К. Волокітін









Підприємство має потужну виробничу та ремонтну базу, яка складається з чотирьох основних цехів – складального, дизельного, електроапаратного та колісно-візкового, заготівельних та допоміжних цехів – ковальського, ливарного, механоскладального, інструментального, ремонтно-механічного, ремонтно-будівельного, енергосилового, транспортного цехів та відділів.

В цехах заводу працює висококваліфікований досвідчений виробничий персонал, який підбирався та готувався протягом тривалого часу, що дає можливість якісно виконувати капітальні ремонти та модернізації тепловозів.

- З 1025 чоловік працюючих на заводі, 743 робітники, 282 інженерно-технічні працівники.
- Для вирішення поточних питань проводяться заводські наради, що дає змогу ефективно впливати на виробничий процес.



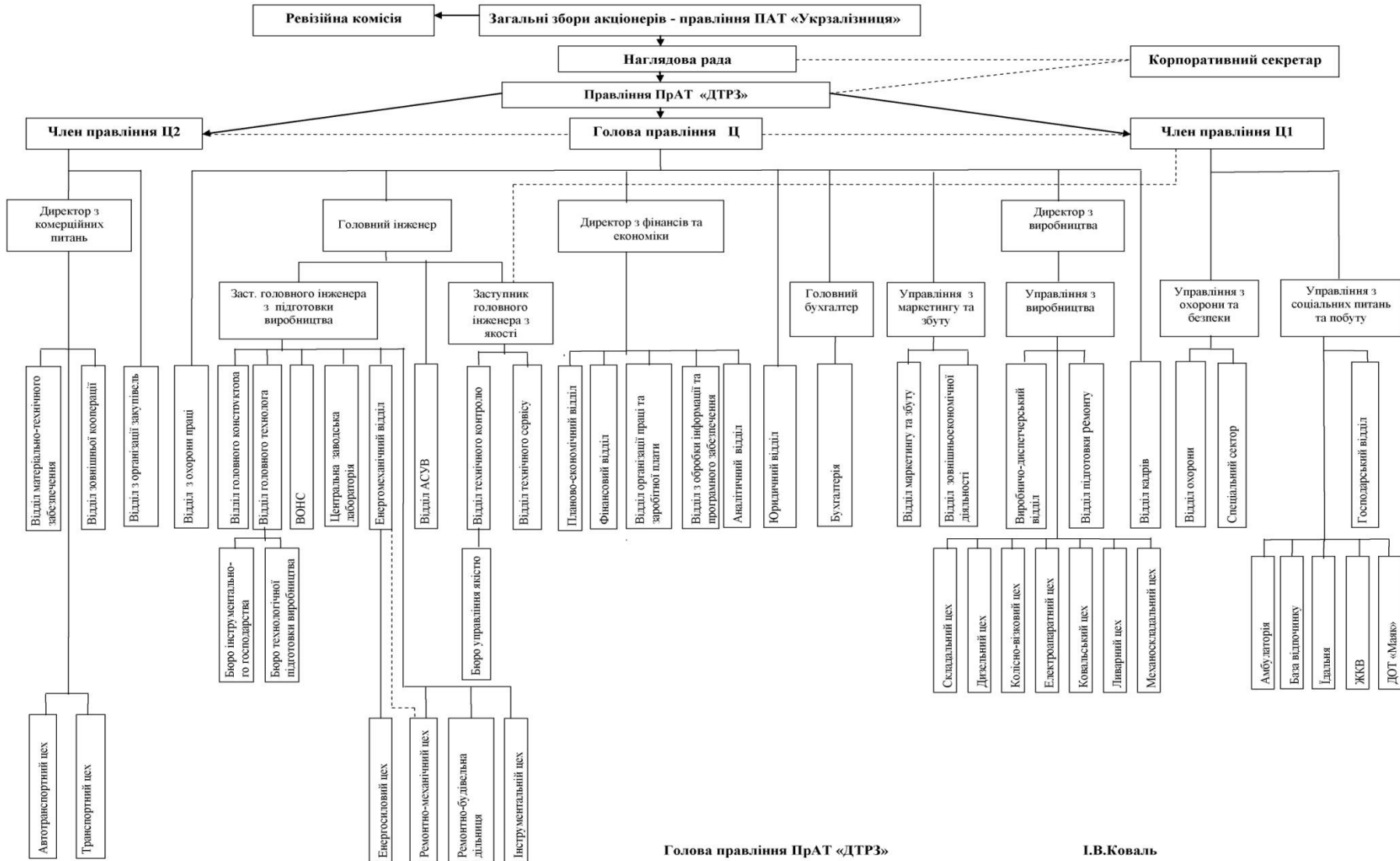


# Структурна схема управління заводу дозволяє повністю вирішувати всі питання виробництва, технології, фінансів та економіки, постачання та збуту продукції, охорони праці та охорони навколишнього середовища.

Погоджено:  
Рішення наглядової ради ПрАТ «ДТРЗ»  
від 18 квітня 2018 № 4/2018

Організаційна структура  
ПрАТ «Дніпропетровський тепловозремонтний завод»

Затверджую:  
Рішення правління ПрАТ «ДТРЗ»  
від 24 квітня 2018 № 17





# СКЛАДАЛЬНИЙ ЦЕХ



Провідним цехом підприємства є складальний цех, на ремонтних позиціях якого відбувається ремонт і збирання всіх серій тепловозів, та стікається продукція основних і допоміжних цехів.

- Цех займає площу 10955 м<sup>2</sup>, з яких 4536 м<sup>2</sup> займають кранові поля п'ятидесятитонних і двадцятитонних кранів. В цеху розташовані спеціалізовані дільниці з ремонту автогальмівного обладнання, гідромеханічних редукторів, допоміжного обладнання, автозчепного обладнання, секцій холодильників. Всі дільниці оснащені стендами, які дозволяють випробувати відремонтовані вузли в умовах 100% навантажень.
- В цеху обладнана позиція з ремонту несучих конструкцій тепловозів, яка дозволяє виконувати роботи з подовження терміну служби тепловозів.



## АВТОМАТНА ДІЛЬНИЦЯ



На автоматній дільниці виконується ремонт гальмівного обладнання тепловозів: кранів машиністів №254, №394, повітророзподільвачів; проводиться випробування гнучких рукавів.



## РЕДУКТОРНА ДІЛЬНИЦЯ



На дільниці виконується ремонт гідромеханічних редукторів, вентиляторів, карданних валів, редукторів приводу вентиляторів холодильного устаткування та іншого обладнання.

## ДІЛЬНИЦЯ ЗБИРАННЯ ТЕПЛОВОЗІВ



На дільниці збирання тепловозів виконується :

- Встановлення рами тепловозів на візки;
- Встановлення дизель-генераторної установки;
- Монтаж холодильного устаткування;
- Монтаж електроустаткування;
- Монтаж, центрування та налагоджування допоміжного обладнання



## СЕКЦІЙНЕ ВІДДІЛЕННЯ



В секційному відділенні виконується промивання, очищення, паяння та опресовування секцій холодильників, водоповітряних теплообмінників.

## ДІЛЬНИЦЯ ВІДНОВЛЕННЯ ДЕТАЛЕЙ НАПИЛЕННЯМ В СЕРЕДОВИЩІ ІНЕРТНИХ ГАЗІВ



- На дільниці виконується відновлення валів водяних насосів та редукторів, рубашок циліндрових гільз дизелів Д100.

## СТЕНД ВИПРОБУВАННЯ ГІДРОМЕХАНІЧНИХ РЕДУКТОРІВ



- Стенд дозволяє випробовувати під повним навантаженням гідромеханічний редуктор тепловозів ЧМЕЗ.



## МАЛЯРНЕ ВІДДІЛЕННЯ



■ Малярне відділення, яке є підрозділом складального цеху, дозволяє провести якісне фарбування тепловозів.

# ДИЗЕЛЬНИЙ ЦЕХ



Дизельний цех спеціалізується на ремонті чотирьох типів дизелів: 10Д100, Д49, К6S310DR, Д50. Цех оснащено необхідним обладнанням для проведення якісного ремонту тепловозних дизелів та випуску лінійної продукції (колінчасті вали, турбокомпресори всіх серій, блоки дизелів, компресори).

До складу цеху входять:

дільниця з ремонту паливної апаратури, оснащена необхідними випробувальними стендами;

дільниця з ремонту допоміжного обладнання і компресорів;

дільниця з ремонту турбокомпресорів всіх типів;

дільниця з ремонту шатунно-поршневої групи дизелів,

а також спеціалізовані дільниці:

з ремонту блоків дизелів з набором необхідного верстатного і спеціалізованого обладнання;

з ремонту колінчастих валів з оснащенням для їх шліфування та перевірки.

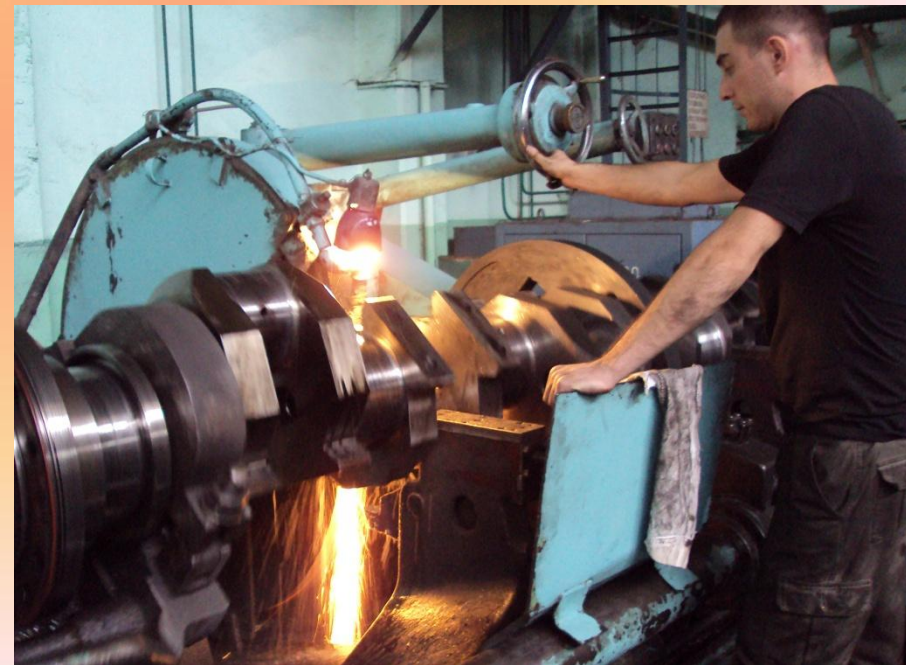


## ДІЛЬНИЦЯ РЕМОНТУ КОЛІНЧАСТИХ ВАЛІВ

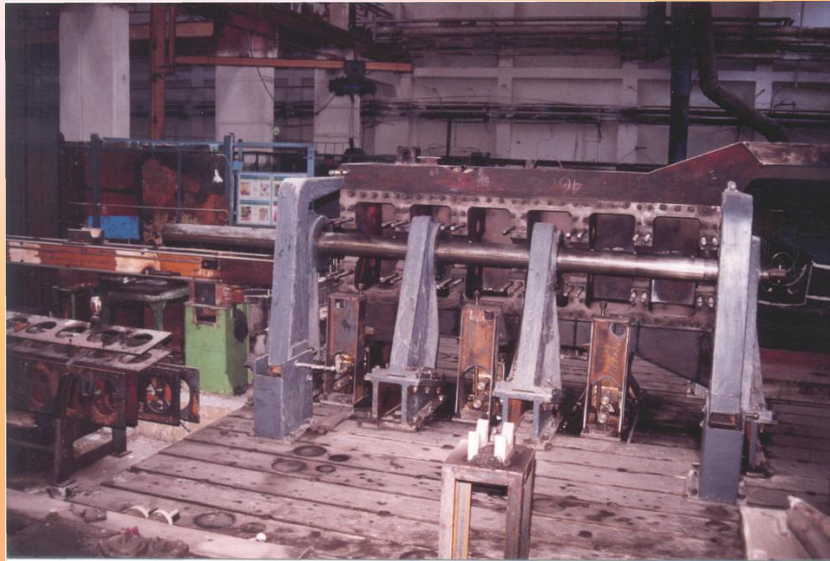


- Шліфування колінчастих валів проводиться на спеціалізованих верстатах з перевіркою геометричних параметрів на контрольних плитах.

- На дільниці ремонту колінчастих валів виконується дефектоскопія та шліфування колінчастих валів.



## ДІЛЬНИЦЯ З ВІДНОВЛЕННЯ ГЕОМЕТРИЧНИХ ПАРАМЕТРІВ БЛОКІВ



- На ділянці проводиться наплавлення посадочних поверхонь під гільзи циліндрів, підшипники розподільчого валу, підшипники колінчастого валу з наступною механічною обробкою до розмірів креслення, з використанням розточувальних верстатів та спеціального нестандартного оснащення.





## ДІЛЬНИЦЯ З ВИПРОБУВАННЯ ПАЛИВНОЇ АПАРАТУРИ



- На дільниці проводиться випробування паливних насосів високого тиску, форсунок, регуляторів частоти обертів.

## ДІЛЬНИЦЯ РЕМОНТУ ШАТУННО-ПОРШНЕВОЇ ГРУПИ ДИЗЕЛІВ



- На дільниці виконується дефектоскопія, ремонт, заміна верхніх втулок головок шатунів, комплектація шатунів та поршнів за масою, загальне збирання шатунно-поршневих комплектів з перевіркою на скручування та згин.



# КОЛІСНО-ВІЗКОВИЙ ЦЕХ



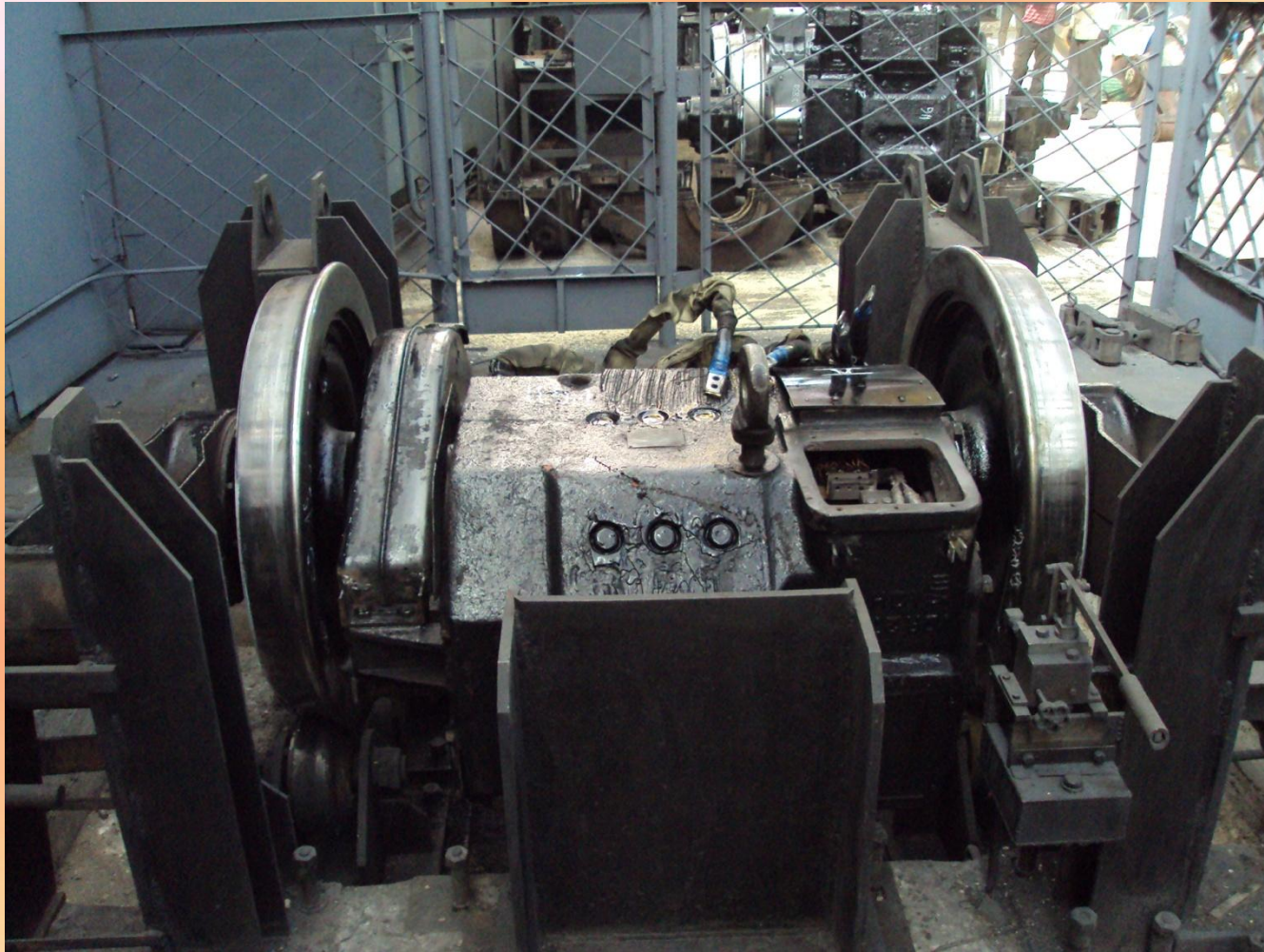
- Колісно-візковий цех заводу атестовано на право проводити повне формування та повне опосвідчення колісних пар, а також ремонт буксових підшипників і підшипників електричних машин.

Цех оснащено необхідним стандартним та спеціалізованим обладнанням, яке дозволяє проводити як якісний ремонт, так і нове формування колісних пар.

- В цеху проводяться роботи з подовження терміну служби візкам тепловозів і модернізація із заміною несучих конструкцій (поперечин).

- Потужності колісно-візкового цеху дозволяють не лише забезпечувати збирання тепловозів, але і поставляти лінійну продукцію підрозділам залізниць.

## СТЕНД ДЛЯ ОБКАТКИ КОЛІСНО-МОТОРНИХ БЛОКІВ



- **Випробувальні стенди дозволяють проводити обкатку колісно-моторних блоків в зібраному виді та на всіх необхідних режимах.**



## ПРЕС ДЛЯ ЗАВАЛЬЦЬОВУВАННЯ СТОПОРНОГО КІЛЬЦЯ В БАНДАЖ



- Завальцьовування кільця на пресі проводиться з контролем зусилля. Якість виконання робіт на всіх стадіях контролюється відділом технічного контролю.

## ВІЗКОВЕ ВІДДІЛЕННЯ



На дільницях візкового відділення виконуються роботи з розбирання візків, очищення та миття рам візків, ремонту гальмівних циліндрів та важільної передачі гальмівної системи, шкворневих вузлів, ресорного підвішування.

Після виконання необхідних ремонтних робіт на спеціальному стенді виконується збирання візків з монтажем усього обладнання.



## РОЛИКОВЕ ВІДДІЛЕННЯ



- В відділенні виконуються роботи з дефектоскопії та ремонту підшипників кочення буксових вузлів та електричних машин.

## БАНДАЖНЕ ВІДДІЛЕННЯ



- В бандажному відділенні виконуються роботи з механічної обробки бандажів та формування колісних пар.



## ІНДУКЦІЙНИЙ НАГРІВАЧ



За допомогою індукційного нагрівача виконується нагрівання бандажів до потрібної температури для напесовування на колісний центр.



# ЕЛЕКТРОПАРАТНИЙ ЦЕХ



- Електроапаратний цех спеціалізується на ремонті електричного і електронного обладнання, а також силових ланцюгів і ланцюгів управління тепловозів. Дільниці з ремонту малих електричних машин, а також дільниці з ремонту тягових електродвигунів і генераторів оснащені всім необхідним обладнанням та випробувальними стендами, які дозволяють проводити якісний ремонт.
- Спеціалізована дільниця з ремонту остовів тягових електродвигунів і підшипникових щитів дозволила заводу відмовитися від послуг профільних підприємств та виконувати ці роботи самостійно.

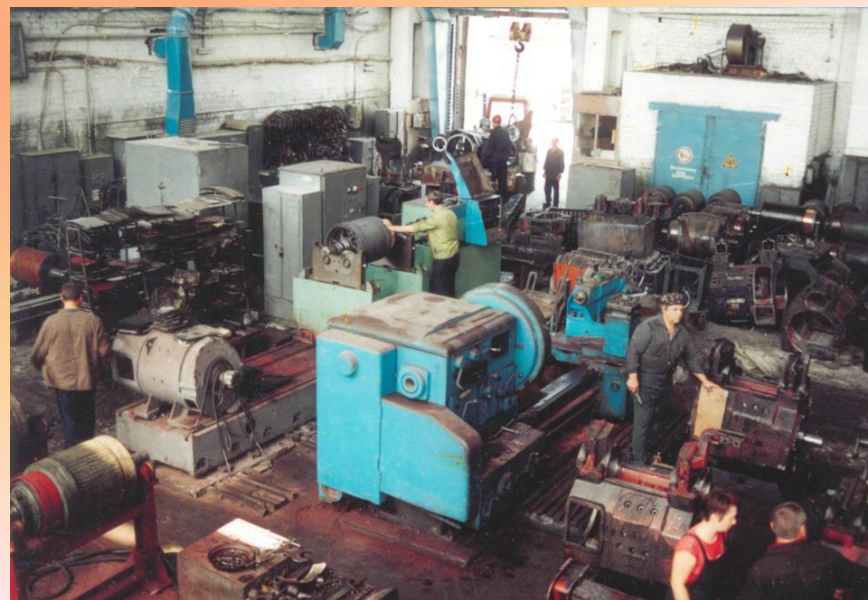


## ДІЛЬНИЦЯ З РЕМОНТУ ТЯГОВИХ ЕЛЕКТРОДВИГУНІВ



На дільниці виконуються роботи з:

- Ремонт якорів ТЕД;
- Обточування колекторів;
- Продорожки колекторів;
- Просочування якорів;
- Збирання та випробування ТЕД.



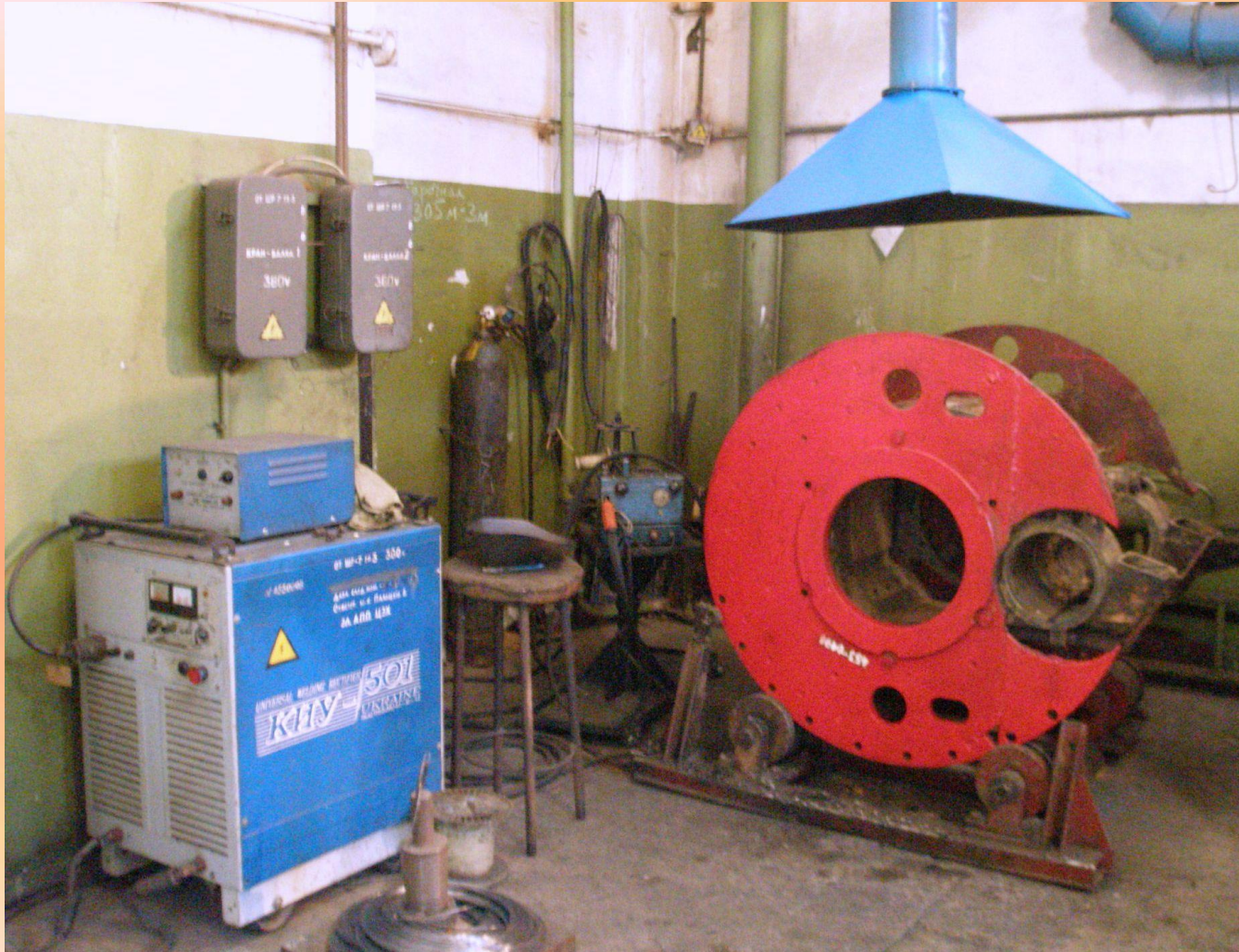
## БАЛАНСУВАЛЬНИЙ ВЕРСТАТ



- На верстаті виконується динамічне балансування якорів тягових електродвигунів.



## ДІЛЬНИЦЯ НАПЛАВКИ ОСТОВІВ ТЯГОВИХ ЕЛЕКТРОДВИГУНІВ



На дільниці проводиться відновлення остовів тягових електродвигунів та підшипникових щитів методом наплавлення з наступною механічною обробкою до встановлених розмірів.

## ДІЛЬНИЦЯ З РЕМОНТУ СИЛОВИХ КОНТАКТОРІВ



- На дільниці проводиться ремонт силових контакторів, реле, реверсорів, контролерів машиніста, блок-магнітів, регуляторів частоти обертів.

## ДІЛЬНИЦЯ З РЕМОНТУ АСИНХРОННИХ ДВИГУНІВ



- На дільниці проводиться ремонт та випробування допоміжних асинхронних електродвигунів тепловозу 2ТЕ116.



# КОВАЛЬСЬКИЙ ЦЕХ

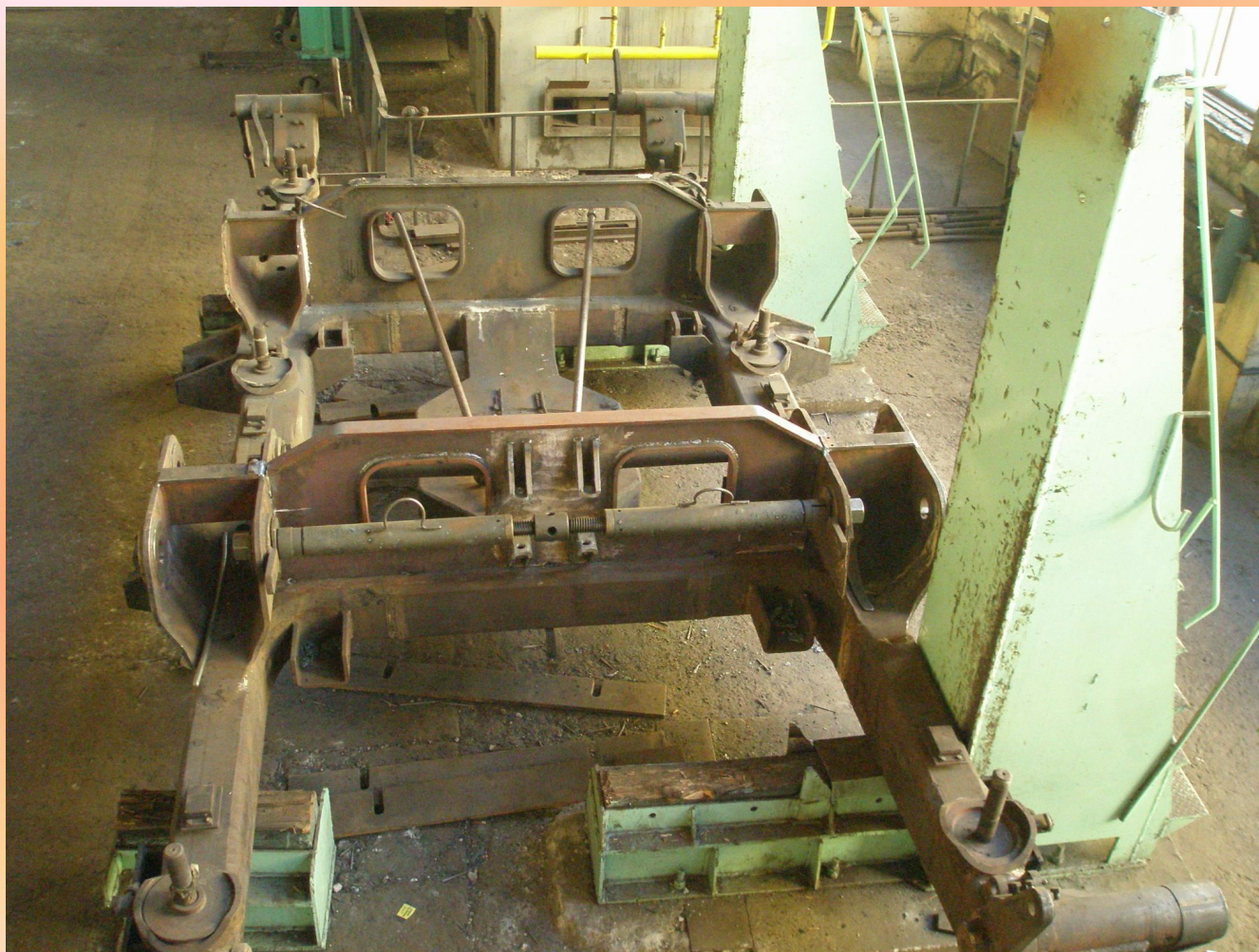


- Ковальський цех спеціалізується на виготовленні поковок та заготовок для виробництва запасних частин, має велике штампове господарство (більше 1000 шт.)





## ЗВАРЮВАЛЬНА ДІЛЬНИЦЯ



На зварювальній дільниці цеху виготовляються кожухи тягових редукторів, вихлопні колектори дизеля K6S310DR, проводить ремонт та зміну поперечин для модернізації візків тепловозу ЧМЕЗ при подовженні терміну служби та налагоджене виробництво інших запасних частин.



# ЛИВАРНИЙ ЦЕХ



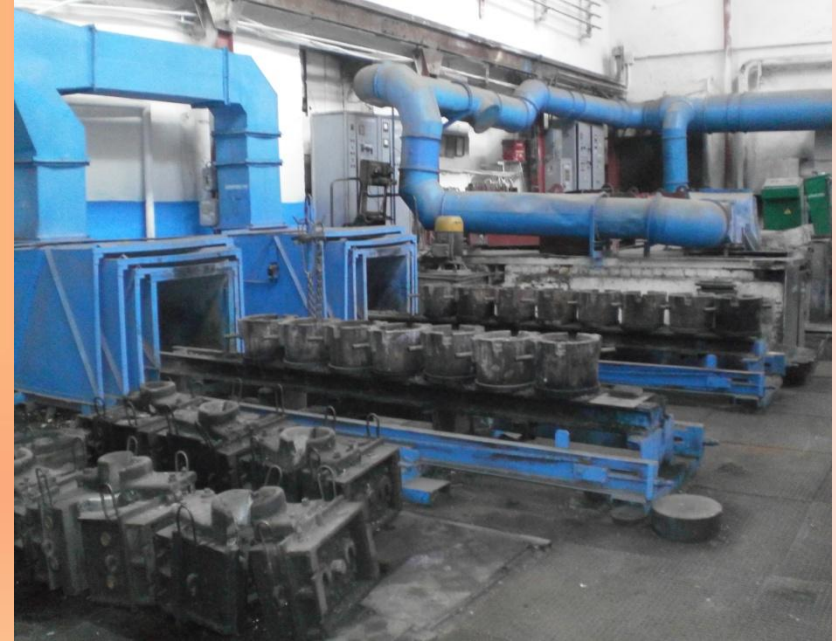
Ливарний цех виготовляє чавунне та кольорове литво для виготовлення запасних частин, заготівки гільз циліндрів дизелів K6S310DR та 10Д100, заготівки моторно-вісьових підшипників для колісно-моторних блоків, заготівки для виготовлення бронзових підшипників колінчастих валів дизелів, гальмівні колодки, відливки кришок циліндрів дизеля K6S310DR та багато іншої продукції.

## ДІЛЬНИЦЯ БАБІТУВАННЯ



- На дільниці бабітування виконуються роботи з відновлення підшипників ковзання для розподільчих валів дизелів

## ДІЛЬНИЦЯ КОЛЬОРОВОГО ЛИТТЯ



- Дільниця кольорового лиття виготовляє заготовки моторно-вісьових підшипників та вкладишів колінчастих валів дизелів



# МЕХАНОСКЛАДАЛЬНИЙ ЦЕХ



Механоскладальний цех на даний час є основним по виготовленню запасних частин. В цеху діє потужний парк металообробного обладнання та лазерний комплекс.

Широкий асортимент продукції цеху звів до мінімуму імпорт запасних частин з Чехії та Росії.

В співпраці з ливарним та ковальським цехами виготовляються ремонтні комплекти тепловозів ЧМЕЗ, 2ТЕ116 для постачання на залізниці України.

## ЛАЗЕРНИЙ КОМПЛЕКС



- За допомогою лазерного комплексу з листів розміром  $2500 \times 1250$  мм товщиною від 0,5 до 10 мм виготовляються деталі складного профілю з високою точністю. Комплекс дозволяє протягом зміни виготовити деталі за новим кресленням, що значно скорочує час від виконання креслення до виготовлення деталі, а також зменшити витрати на виготовлення деталей.



# РЕМОНТНО-МЕХАНІЧНИЙ ЦЕХ



Ремонтно-механічний цех проводить ремонт обладнання заводу, що дає змогу підтримувати його в належному стані, виготовляє нестандартне обладнання та стенди для цехів заводу.

# ИНСТРУМЕНТАЛЬНИЙ ЦЕХ



Інструментальний цех виготовляє інструмент, різці, фрези, розгортки, штампи, кондуктори та пристосування для виготовлення деталей.



## КОВАЛЬСЬКА ДІЛЬНИЦЯ



- Дільниця забезпечує виготовлення заготовок шляхом кування на ковальсько-пресовому обладнанні.

## ТЕРМІЧНА ДІЛЬНИЦЯ



- На дільниці встановлено печі для нагрівання заготовок під закалювання, цементацію та відпуск.



## УСТАНОВКА СТРУМІВ ВИСОКОЇ ЧАСТОТИ



■ Установка предназначена для поверхностного закалывания заготовок струмами высокой частоты.

# ЕНЕРГОСИЛОВИЙ ЦЕХ



- Цех забезпечує всі підрозділи підприємства електроенергією, водою, паром, стиснутим повітрям. Виконує роботи з забезпечення надійної та справної роботи систем і мереж енергоносіїв.



# РЕМОНТНО-БУДІВЕЛЬНА ДІЛЬНИЦЯ



- Ремонтно-будівельна ділянка забезпечує утримання, поточний та капітальний ремонти будівель та споруд підприємства.

# ВІДДІЛ ОХОРОНИ ПРАЦІ



- В ввідділі охорони праці працівникам підприємства проводяться вступні інструктажі з охорони праці та пожежної безпеки, а також навчання та перевірка знань з питань охорони праці та пожежної безпеки. Фахівцями відділу охорони праці постійно надаються працівникам консультації з питань трудового законодавства та законодавства про охорону праці.



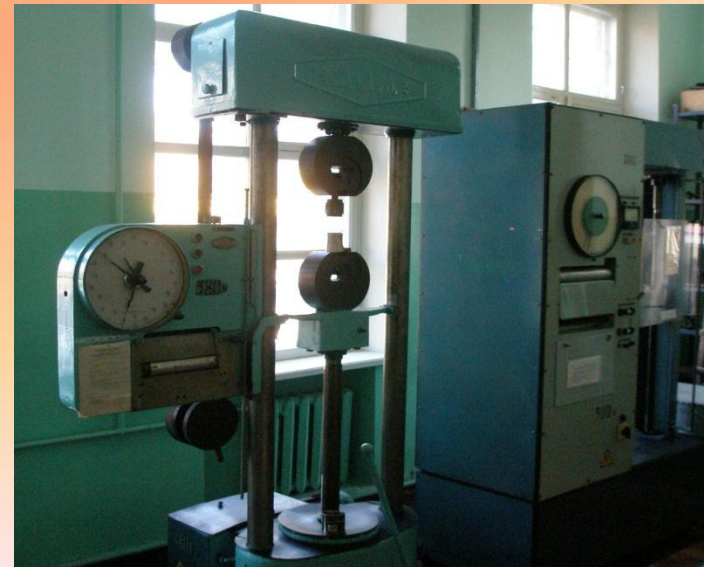


# ЦЕНТРАЛЬНА ЗАВОДСЬКА ЛАБОРАТОРІЯ



Лабораторією проводиться:

- Хімічний аналіз паливо-мастильних матеріалів та металів;
- Механічні випробування продукції ливарного, механоскладального, інструментального цехів;
- Вхідний контроль паливо-мастильних матеріалів, лакофарбових виробів, шихти ливарного цеху та металопрокату;
- Калібрування міряльного інструменту та пристосувань.



# ВІДДІЛ ОХОРОНИ НАВКОЛИШНЬОГО СЕРЕДОВИЩА



Відділ охорони навколишнього середовища в своїй структурі має акредитовану лабораторію. Лабораторією виконуються заміри відомчого контролю виробничого середовища на робочих місцях робітників, заміри під час проведення атестації робочих місць за умовами праці, а також виміри викидів забруднюючих речовин.



# САНІТАРНО-ПОБУТОВІ ПРИМІЩЕННЯ

Для забезпечення санітарного благополуччя робітників керівництвом підприємства виділяються кошти на утримання в належному стані санітарно-побутових приміщень: роздягалень, душових кімнат, туалетів, кімнат прийому їжі та кімнат особистої гігієни жінок.



# СПОРТИВНО-ОЗДОРОВЧІЙ КОМПЛЕКС



- Спортивно-оздоровчий комплекс підприємства має тренажерний зал, більярдний стіл та стіл для настільного тенісу. Також функціонує кімната для емоційного розвантаження працівників.





# БАЗА ВІДПОЧИНКУ «ЛІСОВА ПІСНЯ»



Чимала частка  
прибутку  
підприємства  
вкладається в  
розвиток соціальної  
інфраструктури —  
літній відпочинок  
працівники заводу  
проводять на  
власній базі «Лісова  
пісня» в сел.  
Кіровське  
Дніпропетровського  
району на березі  
річки Орель





# ДИТЯЧИЙ ОЗДОРОВЧИЙ ТАБІР “МАЯК”



Для оздоровлення дітей робітників підприємства на березі Азовського моря (Арабатська стрілка) функціонує дитячий оздоровчий табір, який дозволяє одночасно оздоровити до 280 дітей, а за сезон - 560.

На базі дитячого табору функціонує пансіонат для сімейного відпочинку, де за сезон оздоровлюється 450 робітників.





# КОНТАКТИ

Адреса підприємства:

49038, м. Дніпро, вул. Академіка Белелюбського, 7

Приватне Акціонерне Товариство

“Дніпропетровський тепловозремонтний завод”

e-mail: [mail@dtrz.com.ua](mailto:mail@dtrz.com.ua)

Приймальня

(056) 793-21-25

Головний інженер

(056) 242-69-65

Директор з комерційних питань

(056) 793-21-00

Начальник управління з маркетингу та збуту

(056) 793-23-47

Директор з виробництва

(056) 793-54-79

