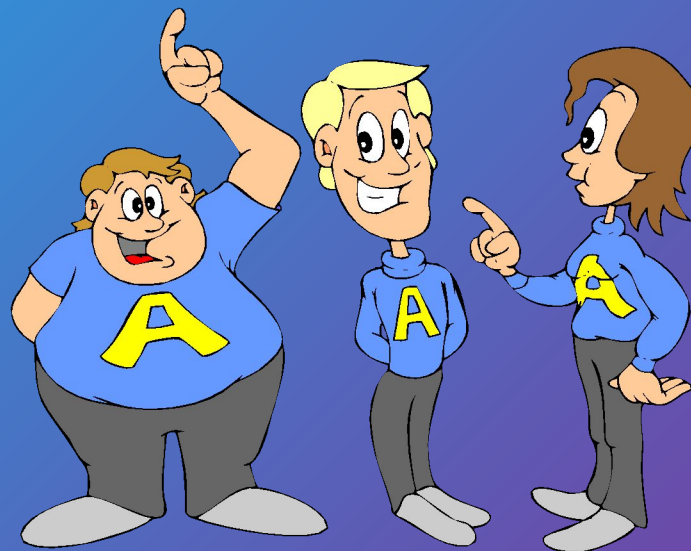


Игра - викторина «No smoking»

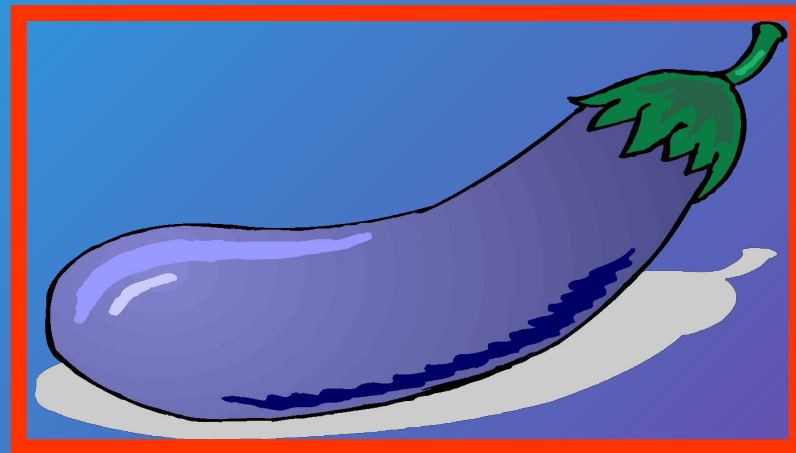
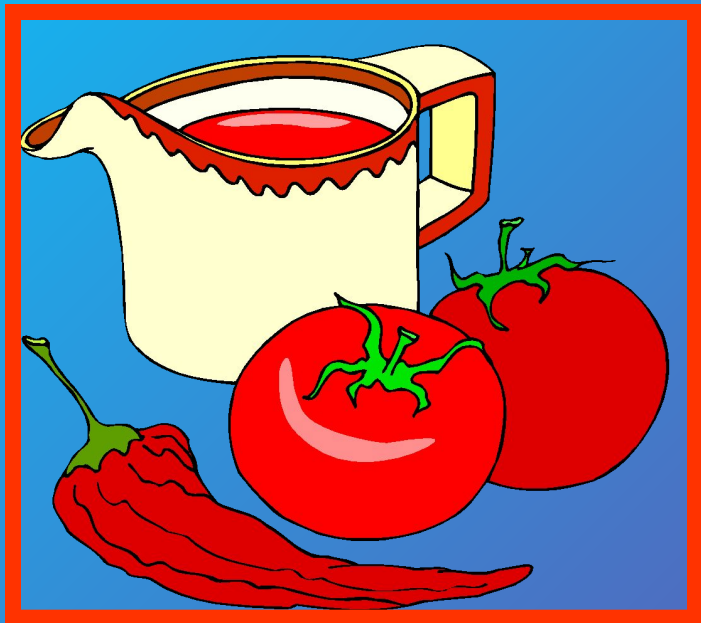


Вопрос №1:

Какие растения,
из семейства пасленовых,
являются родственниками табака?



ОТВЕТ:



*Ближайшие родственники табака –
картофель, томат, баклажаны, красный
перец.*

Вопрос № 2:

Где находится родина табака?



ОТВЕТ:



Родина табака – Южная Америка

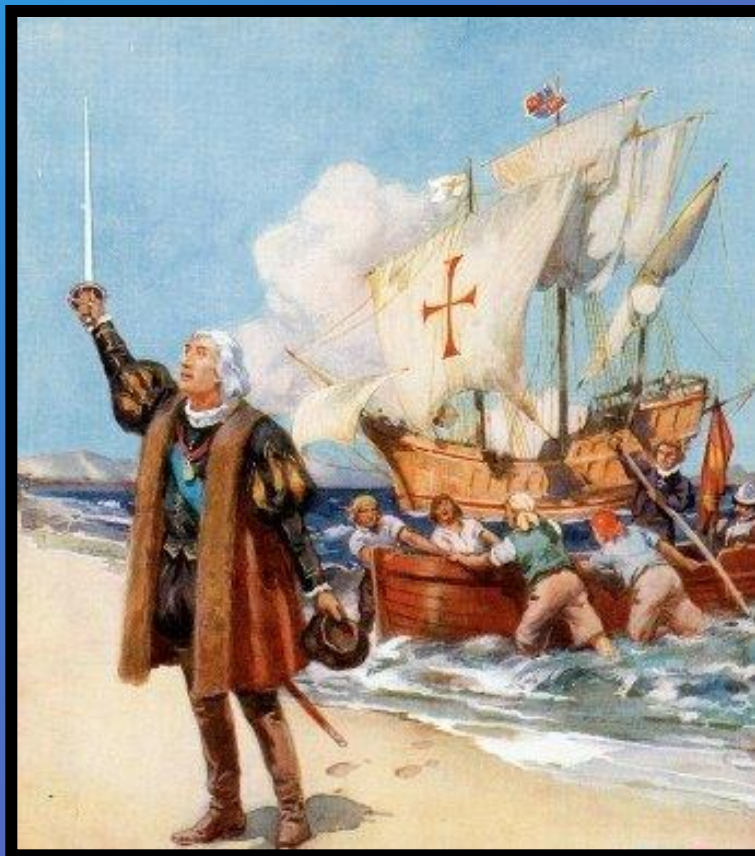
Вопрос № 3:

Когда, кем и откуда был впервые завезен табак в Европу?

1. В XVII веке китайцами – из Китая;
2. В XVI веке испанцами – из Америки;
3. В XVIII веке англичанами – из Индии.

ОТВЕТ:

В XVI веке испанцами – из Америки



Вопрос № 4:

Какой известный мореплаватель первым завез табак в Европу?



ОТВЕТ:



Христофор Колумб

Вопрос № 5.

При каком Царе в России
появился табак?



Михаил Романов



Петр I



Иван Грозный

ОТВЕТ:



Царь Иван Грозный

Вопрос № 6:

Кто из русских царей издал приказ о запрете табакокурения?



Михаил Романов



Петр I



Алексей Романов

ОТВЕТ:

Царь Михаил Романов



**Михаил
Федорович
Романов
(1613-1645)**

Первым издал приказ о запрете табакокурения

Вопрос № 7:

Кто увековечил себя в
слове никотин?

- 1) Никола Тесла
- 2) Николай Коперник
- 3) Жак Нико
- 4) Нико Пиросмани

ОТВЕТ:

Жан Вильман Нико



Французский дипломат Жан Нико открыл природный алкалоид никотин

Вопрос № 8:



Никотин - это яд, который особенно отрицательно влияет на...

ОТВЕТ:

На сосуды и сердце, он нарушает тонус сосудистой стенки, способствуя её повреждениям, спазмам и образованию тромбов в кровеносных сосудах.

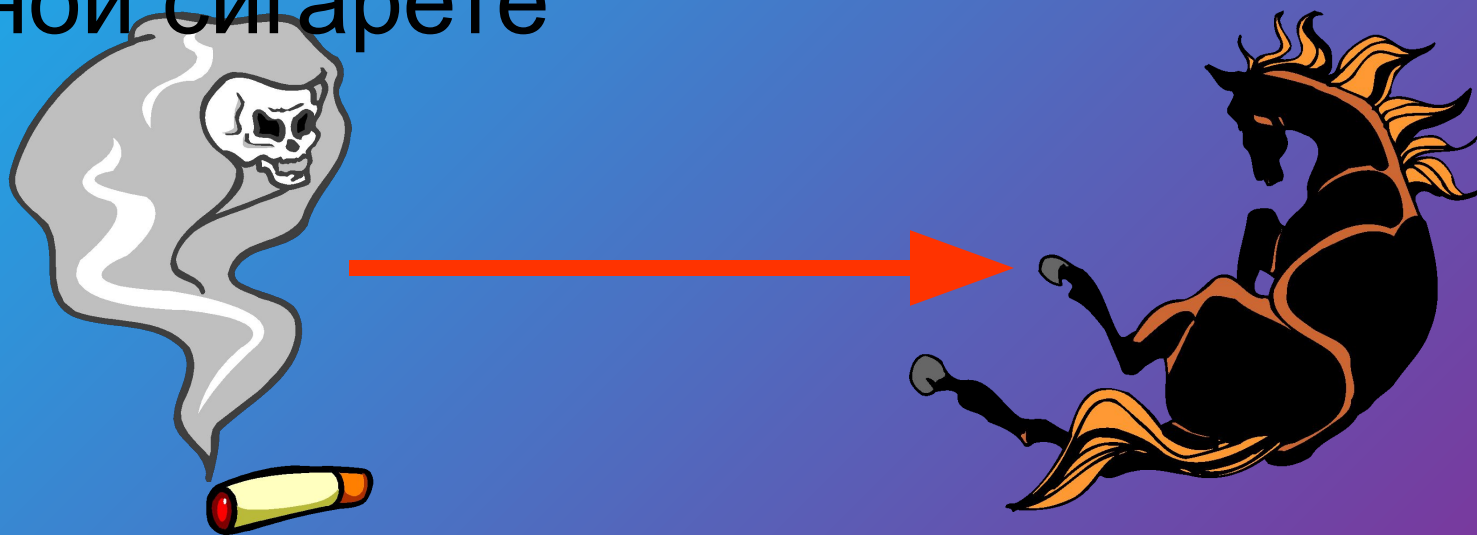
Вопрос № 9:

Капля никотина убивает лошадь. Какова смертельная доза никотина для человека?



ОТВЕТ:

При введении аэрозолем при курении сигарет - 2 пачки, при внутривенном введении 5-7 мг - столько всего в одной сигарете



5 - 7 мг никотина –
меньше одной капли –
смертельная доза для человека

Вопрос № 10:

Что написано
на каждой пачке сигарет?

Рекламодатели говорят, что после того, как вы выкурили сигарету, вам необходимо съесть два апельсина: одна сигарета разрушает в организме столько витамина С, сколько его содержится в 2 апельсинах.

Но на самом деле ядовитые вещества, находящиеся в сигаретах, разрушают не только витамин С.

ОТВЕТ:

Минздрав предупреждает:
курение опасно для вашего здоровья



Вопрос № 11:

Всемирная организация здравоохранения в
1988 году объявила
Всемирный День без табака
Назовите этот день



ОТВЕТ:



31 мая

Вопрос № 12:

Самая распространенная форма
применения психоактивных
веществ...



Самое доступное и все считают, что
наименее вредное из всех
психоактивных средств...

ОТВЕТ:

Табакокурение

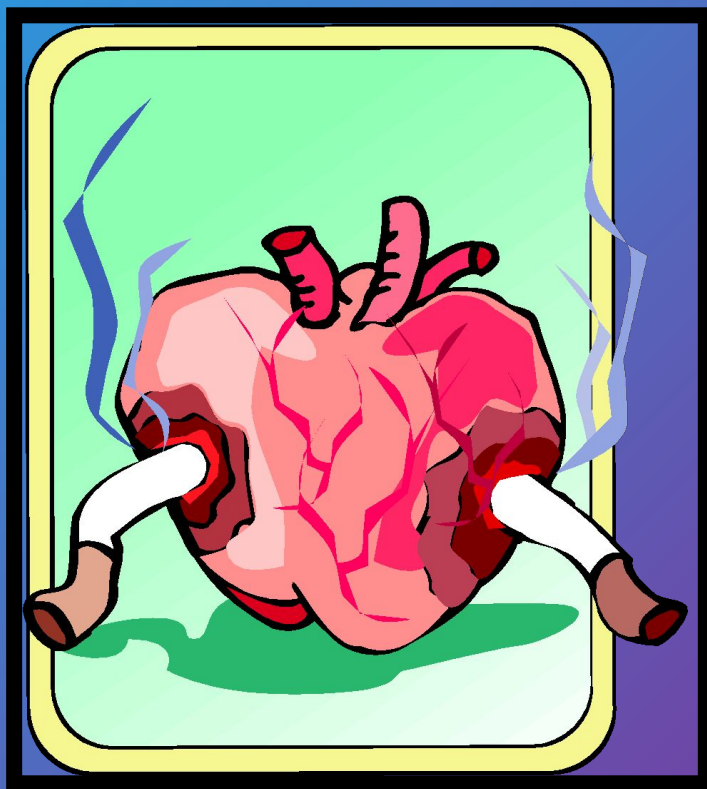


Сигарета



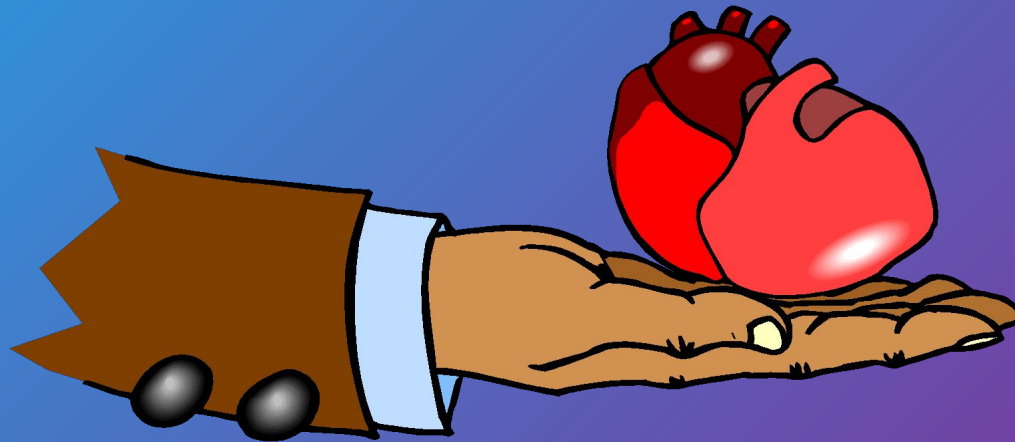
Вопрос № 13:

Как курение влияет на работу сердца?



ОТВЕТ:

Если человек выкуривает
ежедневно **20 сигарет**,
то его сердце около **10 часов**
работает в ускоренном темпе.



Вопрос № 14:



Человек
живет столько,
сколько живет его сердце.
Насколько лет
сокращает свою жизнь
курильщик?

ОТВЕТ:



Длительность жизни человека, выкуривающего пачку и более сигарет за один день, уменьшается на 10-15 лет по сравнению с некурящим

Вопрос № 15:

Сколько вредных веществ попадает в организм человека при курении?



ОТВЕТ:

В табачном дыме присутствует более **4000** химических веществ,

из которых, по меньшей мере, **250** известны как вредные,

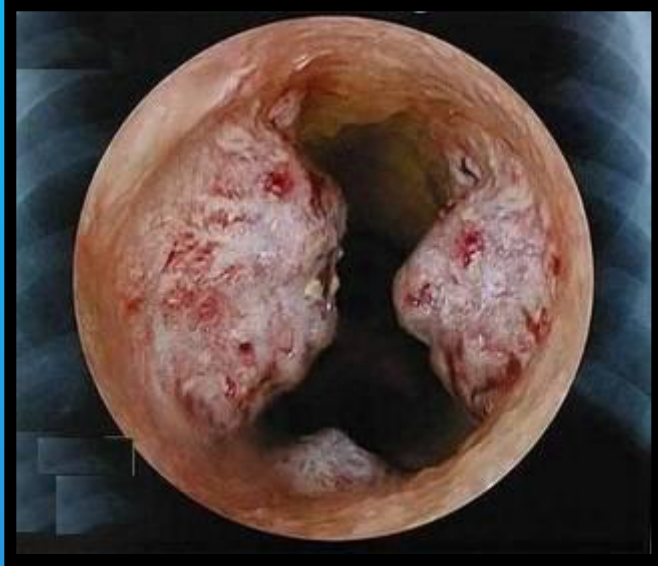
а более **50** как канцерогены (провоцируют развитие рака)

Вопрос №16:

Что вызывает у человека смола, образующаяся при сгорании табака?



ОТВЕТ:



Злокачественные опухоли

Вопрос № 17:

Самое опасное вещество,
содержащееся в сигарете,
провоцирующее развитие рака...



ОТВЕТ:



Радиоактивный
полоний

Вопрос № 18:

Какое количество россиян ежегодно уносит “эпидемия” моды курения?



ОТВЕТ:



400 тысяч человек

Вопрос № 19:

Сколько литров табачного дёгтя проходит за 10 лет через дыхательные пути курильщика?



ОТВЕТ: 8 литров

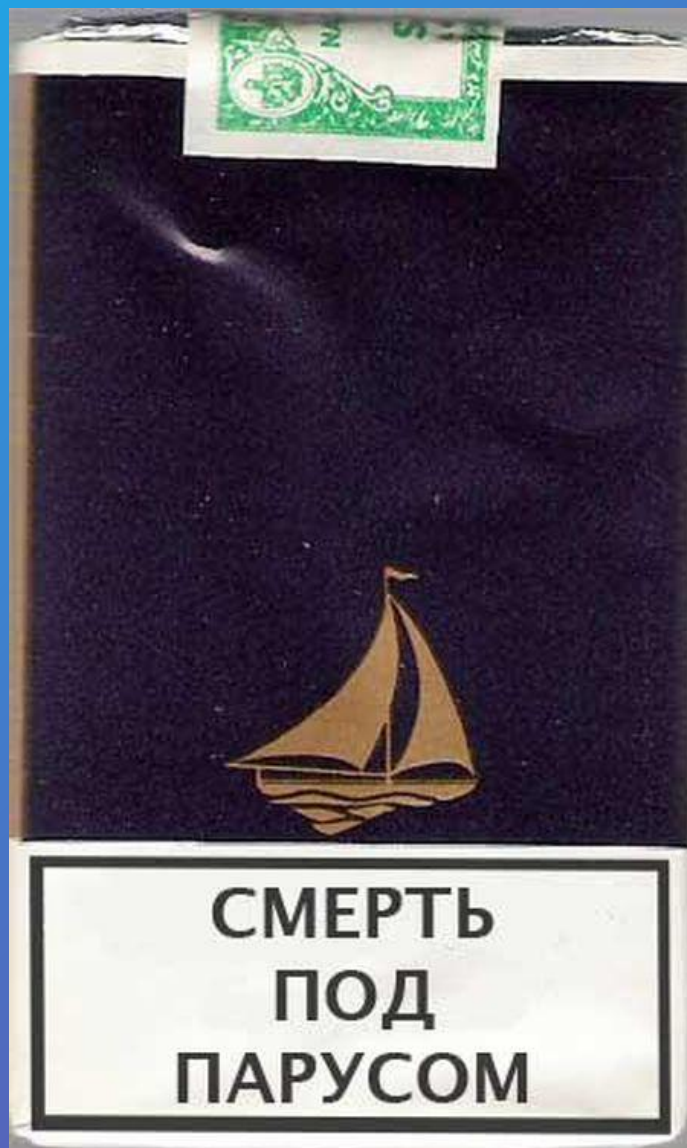


Вопрос № 20:

Сколько процентов веществ образующихся, при курении способен задержать сигаретный фильтр?



ОТВЕТ: Не более 20 %



Вопрос № 21:

Какое количество вредных веществ
остается в окурке?



**Если куришь – бросай!
Если нет – не начинай!!!**

ОТВЕТ: Примерно 5 % .



Вопрос № 22:

Что такое пассивное курение?



ОТВЕТ:

«Пассивное курение» - это вдыхание дыма от курящих. Никотин представляет меньшую опасность, чем сопутствующий дым. Особенно опасен дым от дымящегося окурка, дым пепельниц и застоявшийся дым в непроветриваемом помещении. «Пассивный курильщик», находящийся в помещении с активными курильщиками, в течение одного часа вдыхает дозу некоторых газообразных частей дыма, которая равносильна выкуриванию половины сигареты.



Вопрос № 23:

На сколько лет раньше
рискуют умереть
женщины, мужа
которых курят?

ОТВЕТ:

В среднем на 4 года
раньше умрут жены
курящих мужчин



Вопрос № 24:

У кого наибольшая
зависимость от табака?

ОТВЕТ: У тех, кто начал курить
до 20 лет



Вопрос № 25:

Каков, на ваш взгляд,
процент желающих
бросить курить?

ОТВЕТ:

Желающих бросить
курить 85%



Вопрос № 26:

Зависит ли возможность
бросить курить от стажа
курения?

ОТВЕТ:

Чем дольше куришь,
тем сложнее бросить



Подведение итогов

