

**Изготовление безметалловых
конструкций на рефракторах из
керамики HeraCeram 750**

Лектор: Шик И.В.

HeraCeram 750



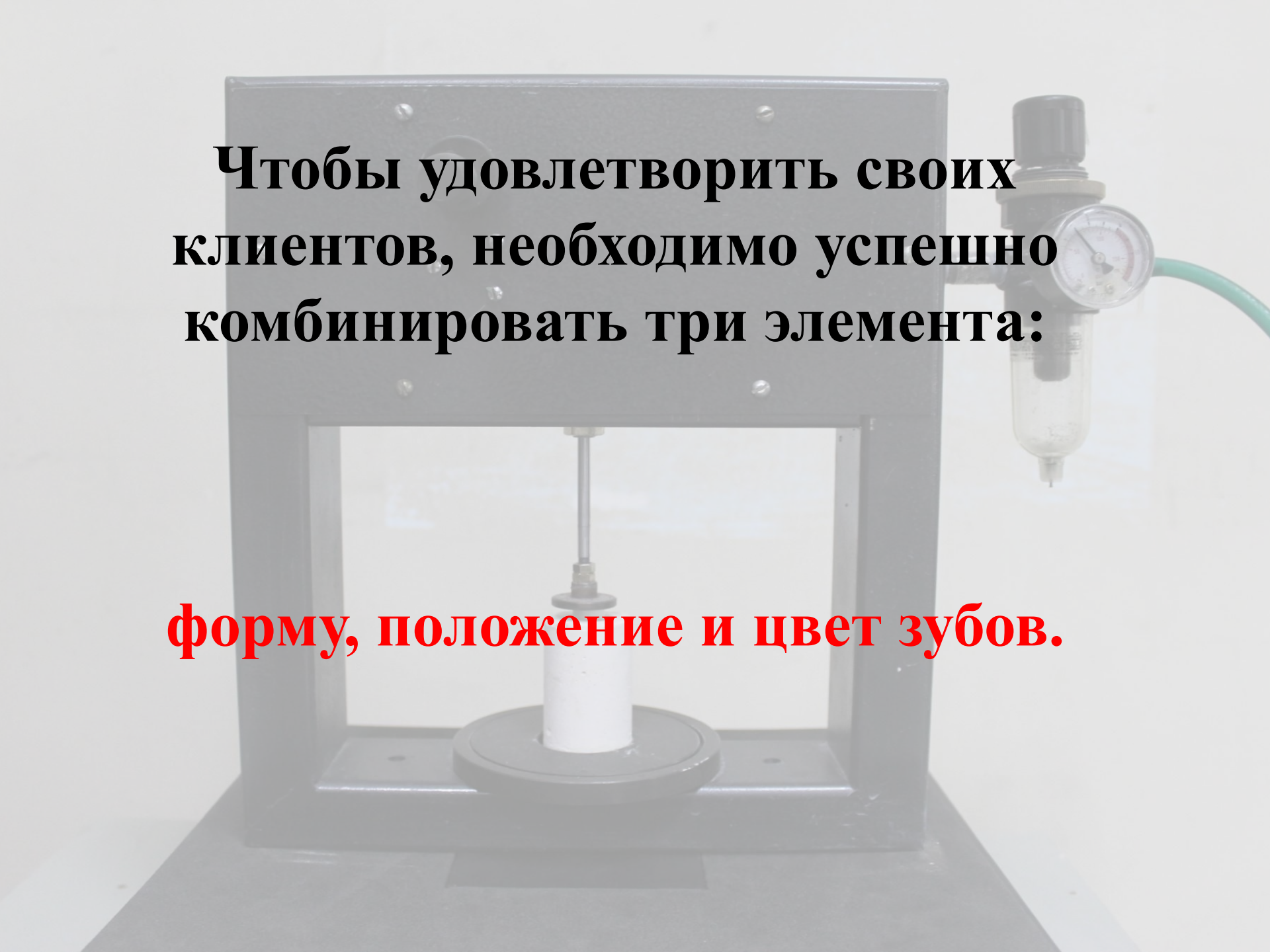
Зубные техники сегодня столкнулись с необходимостью изготавливать уникальные реставрации, которые точно имитируют природу и в то же время индивидуальны и функциональны.



Сегодняшний тренд — все больший уход от единообразия, стремление к индивидуальности, особенно в эстетических реставрациях.

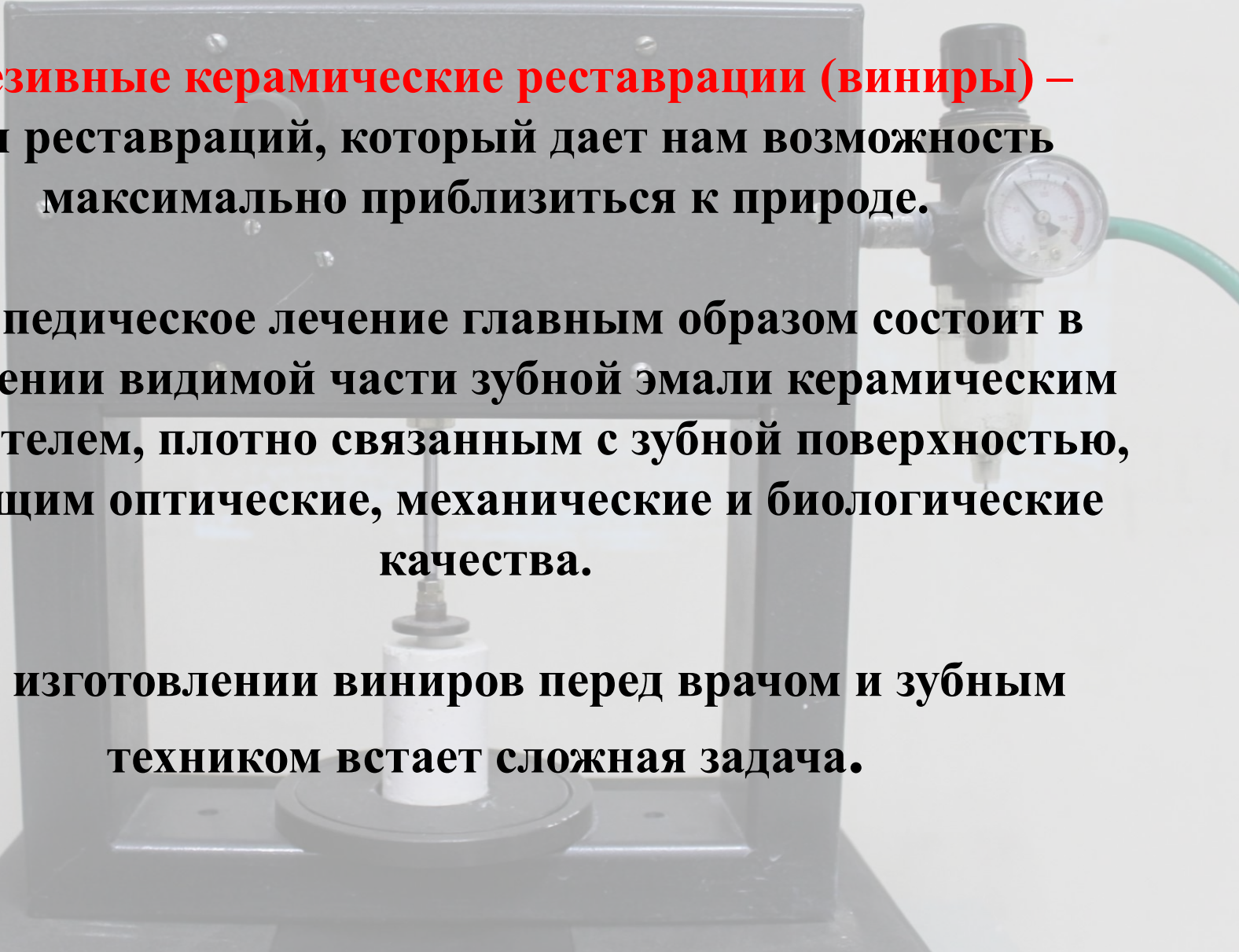
Так как пациенты сегодня достаточно осведомлены, у них есть возможность иметь более естественную улыбку.



A dental ultrasonic scaler unit is shown in the background. It consists of a grey metal frame with a central vertical shaft and a handpiece at the top. To the right, there is a pressure gauge with a needle and a green hose connected to it. The text is overlaid on the image.

**Чтобы удовлетворить своих
клиентов, необходимо успешно
комбинировать три элемента:**

форму, положение и цвет зубов.



Адгезивные керамические реставрации (виниры) – тип реставраций, который дает нам возможность максимально приблизиться к природе.

Ортопедическое лечение главным образом состоит в замещении видимой части зубной эмали керамическим заменителем, плотно связанным с зубной поверхностью, имеющим оптические, механические и биологические качества.

При изготовлении виниров перед врачом и зубным техником встает сложная задача.

Поэтапное изготовление альвеолярной модели (Вилли Геллера) или рефракторная модель

Первый этап:

- отливка моделей из полученного слепка для создания штампиков.



Второй этап:

- после кристаллизации гипса, приступаем к вырезанию штампиков, сохраняя их ось для удобства отливки модели.
- заступное пространство в слепке заливаем воском, это поможет предотвратить отрыв слепочной массы при открывании модели и будет удобнее вырезать штампик.



Третьим этапом:

- вставляем штампики обратно в слепок согласно их нумерации
- затем послеуступное пространство слегка приливаем воском и отливаем модель из супергипса 4 класса



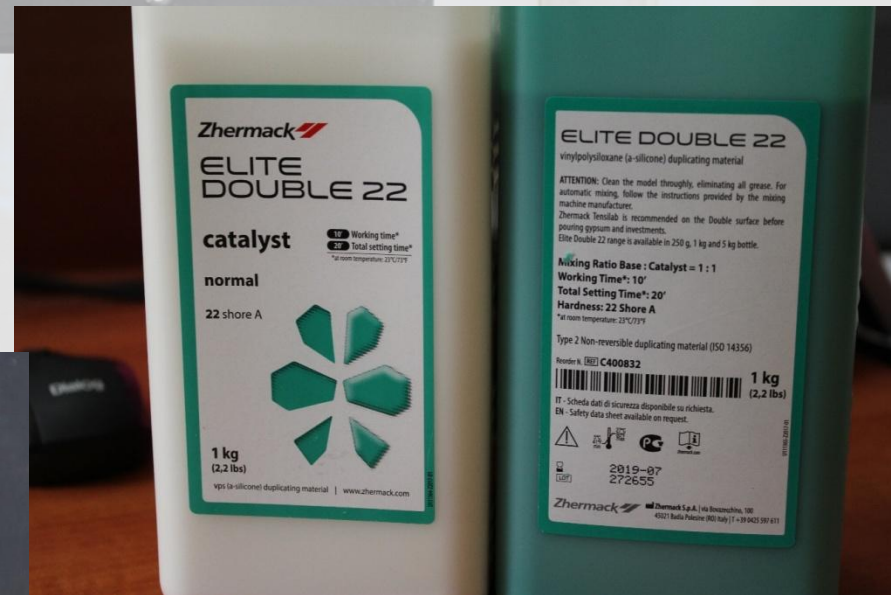
Четвертый этап:

- обрезаем модель на триммере, чтобы была видна ровная плоскость для извлечения штампика из лунки нашей рабочей модели.



Пятый этап:

- после извлечения штампиков, они дублируются с помощью дублирующей массы.



- кристаллизация проходит под давлением.
- извлекаем их из полученной формы отдублированные фрагменты и в эти формы заливаем огнеупор и снова ставим под давление.

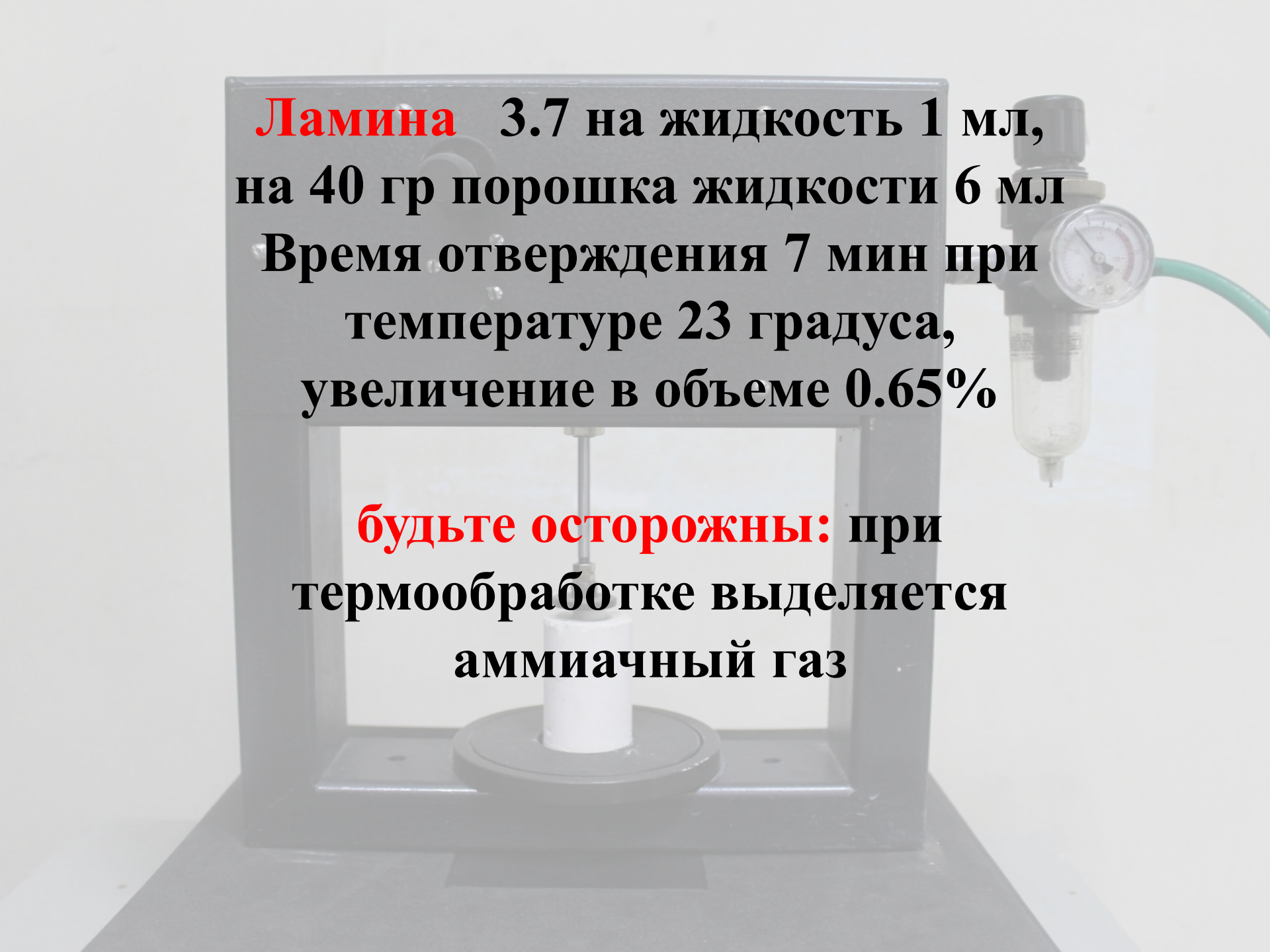


Использование **Nori-Vest/ Nori-Vest Zirconia**
разведение материала 6 мл на 30 гр материала для
альвеолярной модели, лучше жидкость
использовать 7,5 мл на 30 гр порошка.

Химическая характеристика:



Будьте осторожны: попадание порошка в глаз, нос,
рот, может вызвать аллергическую реакцию



Ламина 3.7 на жидкость 1 мл,
на 40 гр порошка жидкости 6 мл
Время отверждения 7 мин при
температуре 23 градуса,
увеличение в объеме 0.65%

будьте осторожны: при
термообработке выделяется
аммиачный газ

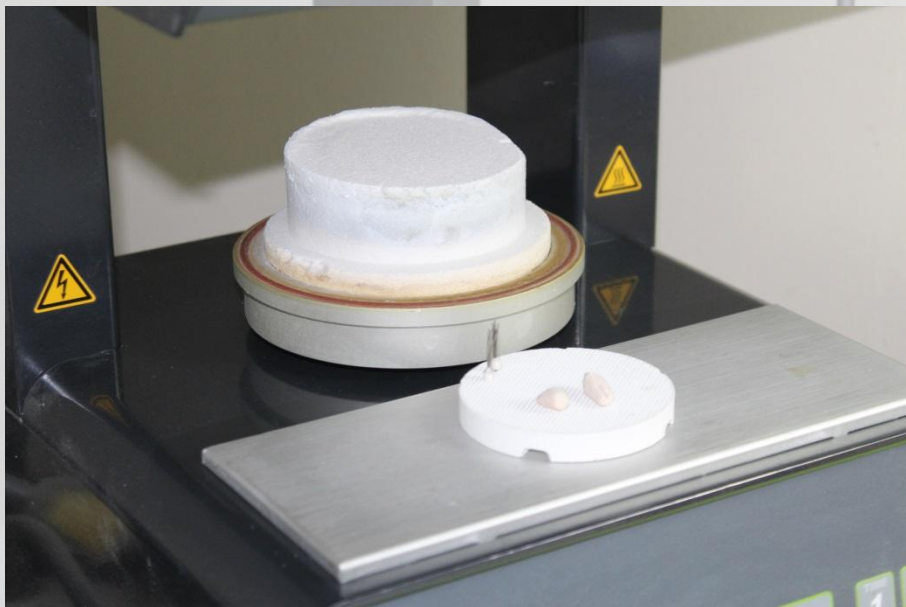
Подготовка огнеупорных штампики к нанесению керамики НераСерам 750.

- необходимо обжечь штампики в муфельной печи 700-900 градусов, выдержка 10-20 мин



Ставим штампики в печь для обжига керамики на 1050-1080 градусов и обжигаем.

Для каждой огнеупорной массы, смотреть рекомендации производителя.



И только после обжига в керамической печи рефракторы готовы к нанесению керамики для запечатывания пористости культы зуба.



Нанесение керамики на рефрактор

При первом обжиге нам необходимо нанести Connector Paste, если она отсутствует можно использовать Glaze массу, покрывая культю зуба равномерным слоем и запекаем в печи согласно температурного режима керамики.



А после этого, в зависимости от зуба(темный, прозрачный или светлый культа зуба), если зуб прозрачный и тонкая реставрация, берем тонкий слой Transpa или Opal массы и запекаем в печи согласно температуры керамики.

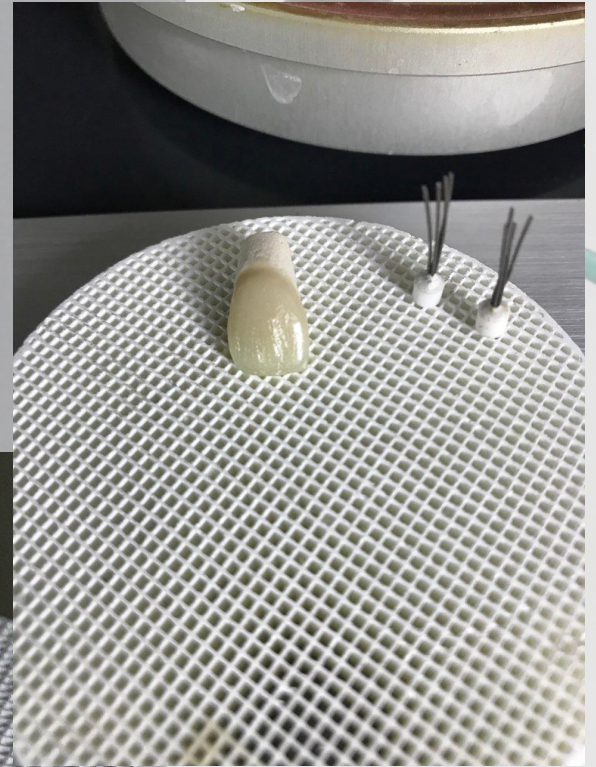
Если реставрация более толстая мы можем начинать с Opaque слоя, слоя Dentine или Secondary Dentine, масса на рефрактор в первом обжиге наносится более тонким слоем, а затем наша реставрация укладывается стандартно, послойно с различными модификаторами.



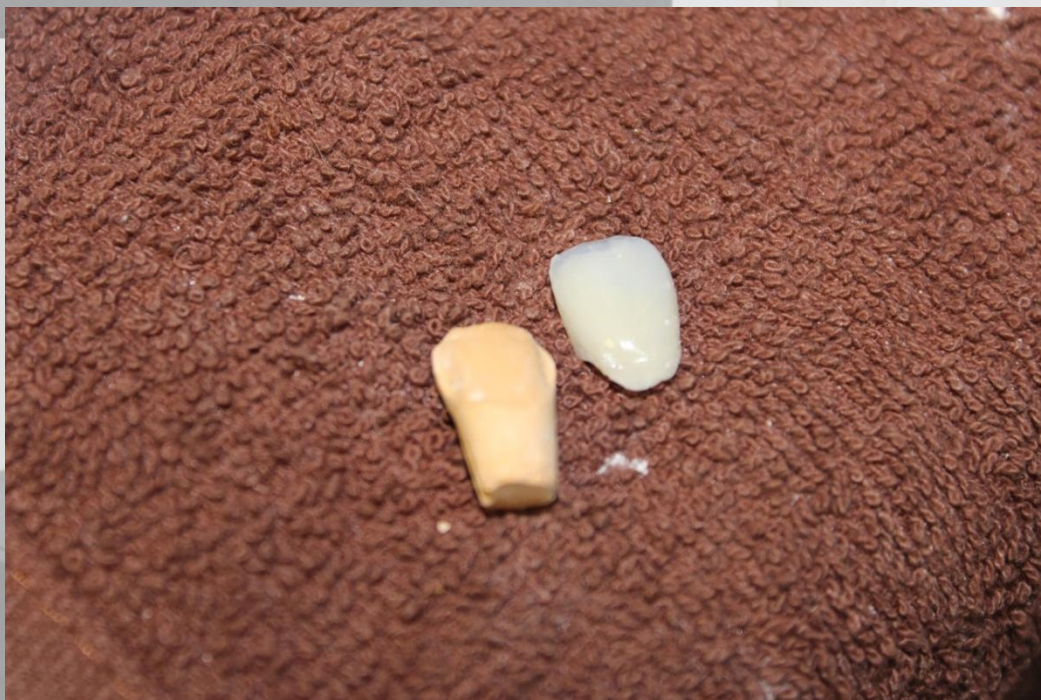
Первый обжиг рефрактора



Второй обжиг



Подгонка



Итоговый вариант



A dental ultrasonic scaler machine is shown in a faded, semi-transparent style. It features a dark grey metal frame with a central vertical shaft and a handpiece on the right side. A pressure gauge is visible on the handpiece assembly. The machine is set against a plain white background.

СПАСИБО ЗА ВНИМАНИЕ!

zubotehnik