

Ансамбль  
Московского Кремля

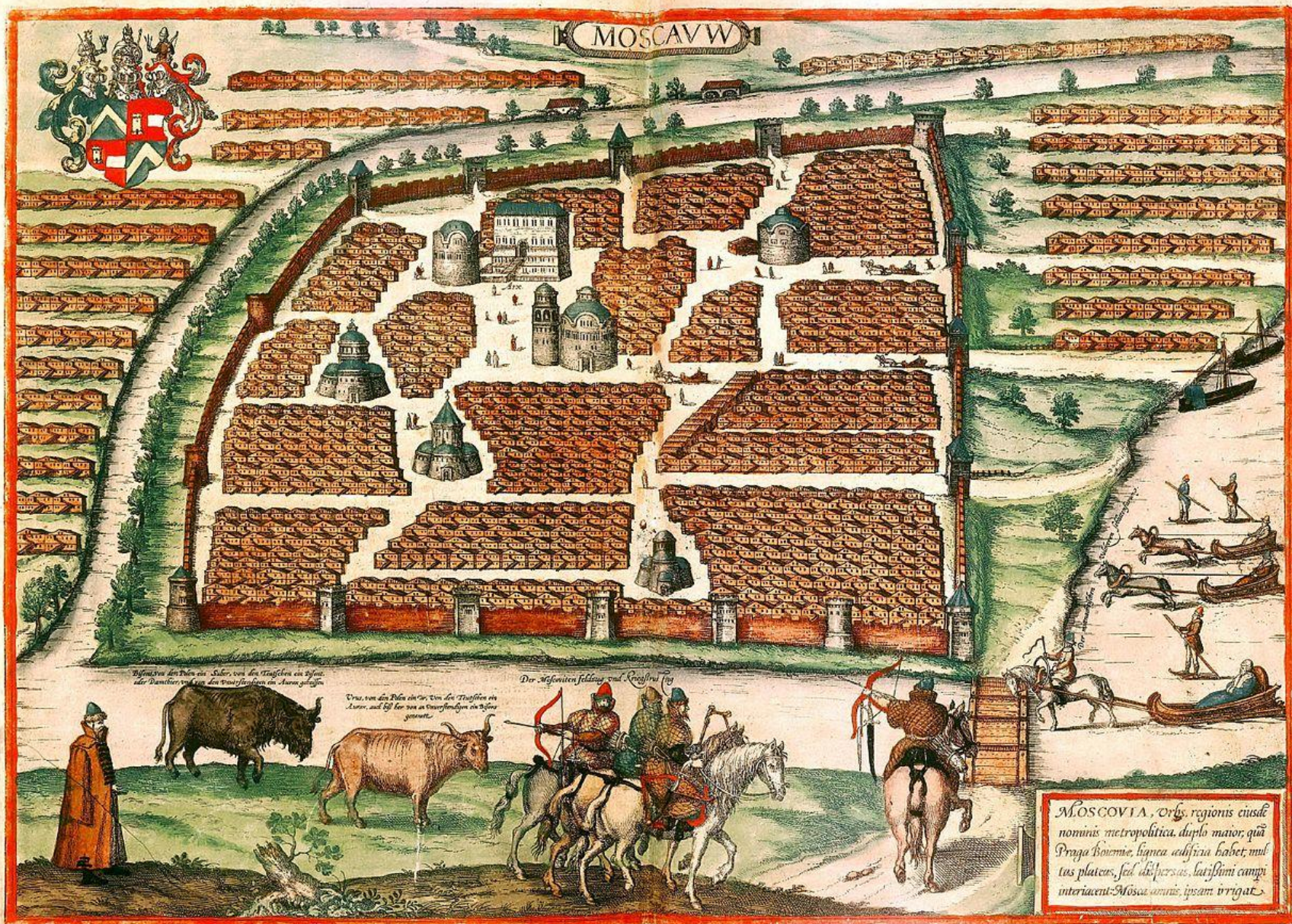
---

(XV – XVII вв.)

## *Создание ансамбля Московского Кремля: 1482—95 гг.*

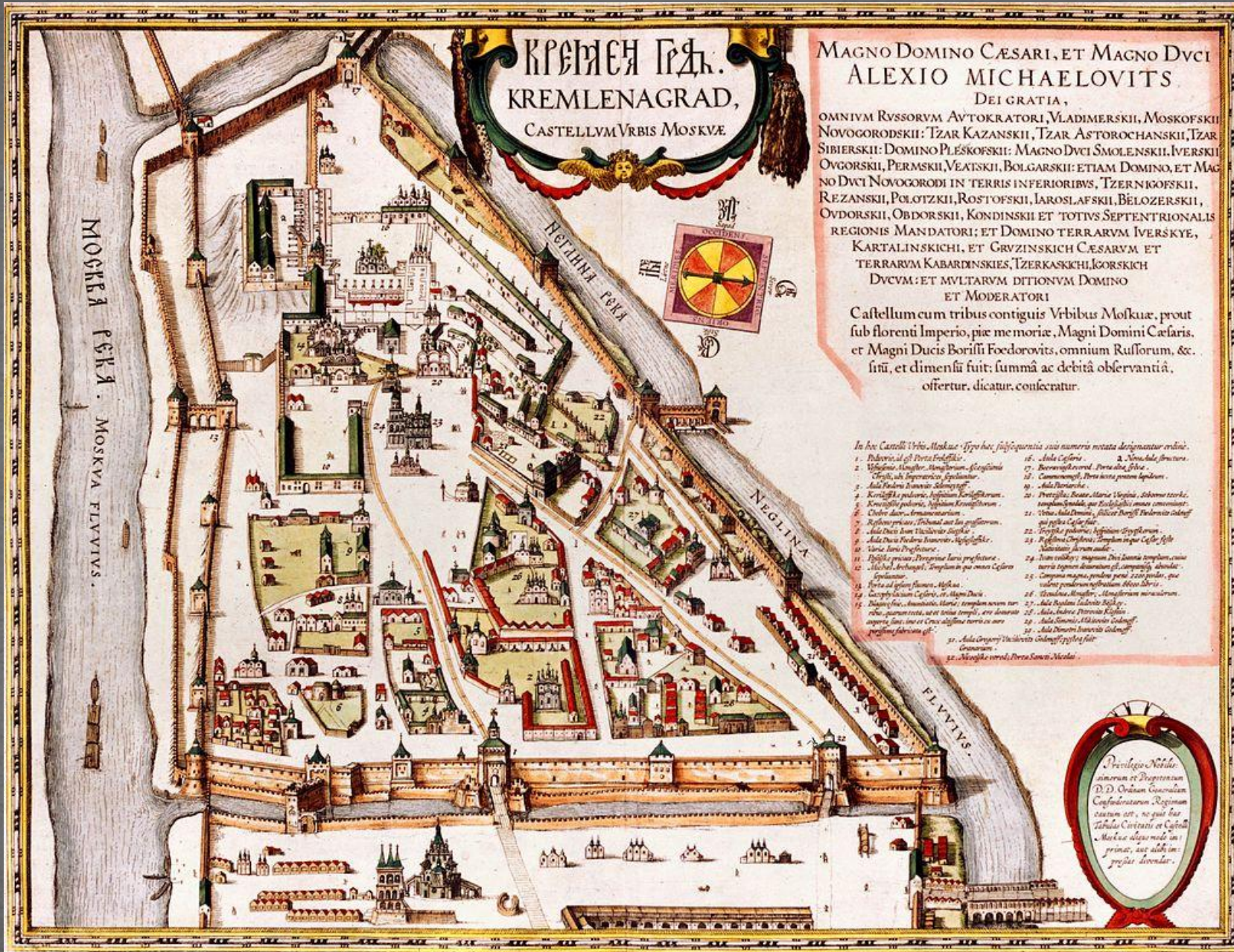
- Кремль — Антонио Джиларди (Антон Фрязин) из Виченцы, Пьетро Антонио Солари (Петру Фрязину) из Милана, Алоизио да Карезано — Алевиз Старый;
- Теремной дворец — 1635 - 1636 гг., Б. Огурцов, А. Константинов, Т. Шарутин, Л. Ушаков;
- Грановитая палата — 1487 - 1491 гг., М. Руффо, П. Солари;
- Колокольня Ивана Великого — 1505 - 1600 гг., Бон Фрязин;
- Архангельский собор — 1505 - 1508 гг., Алоизио да Карезано — Алевиз Старый;
- Благовещенский собор — 1484 - 1489 гг., псковские мастера;
- Успенский собор — 1475 - 1479 гг., Аристотель Фиораванти.





План Москвы из  
«Записок о  
Московии»,  
издание 1556 года.



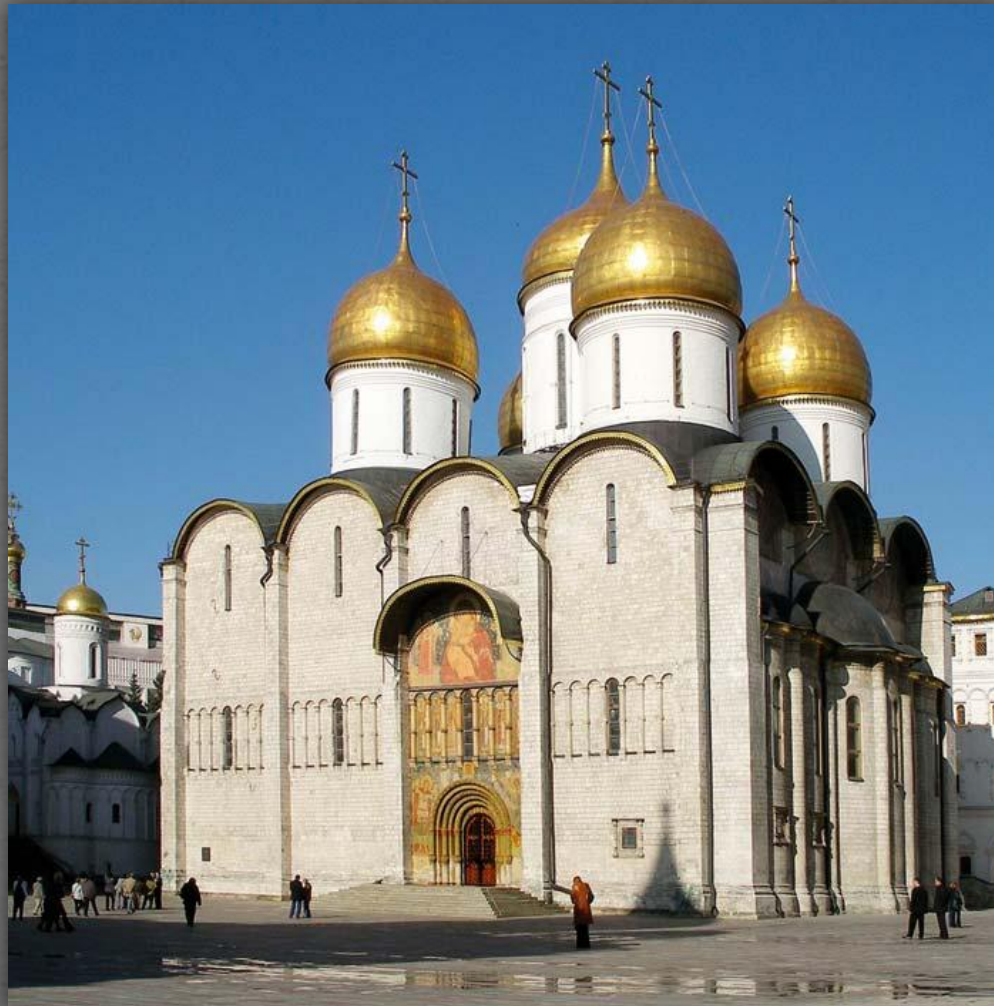


Кремленаград  
(Kremlenagrad).

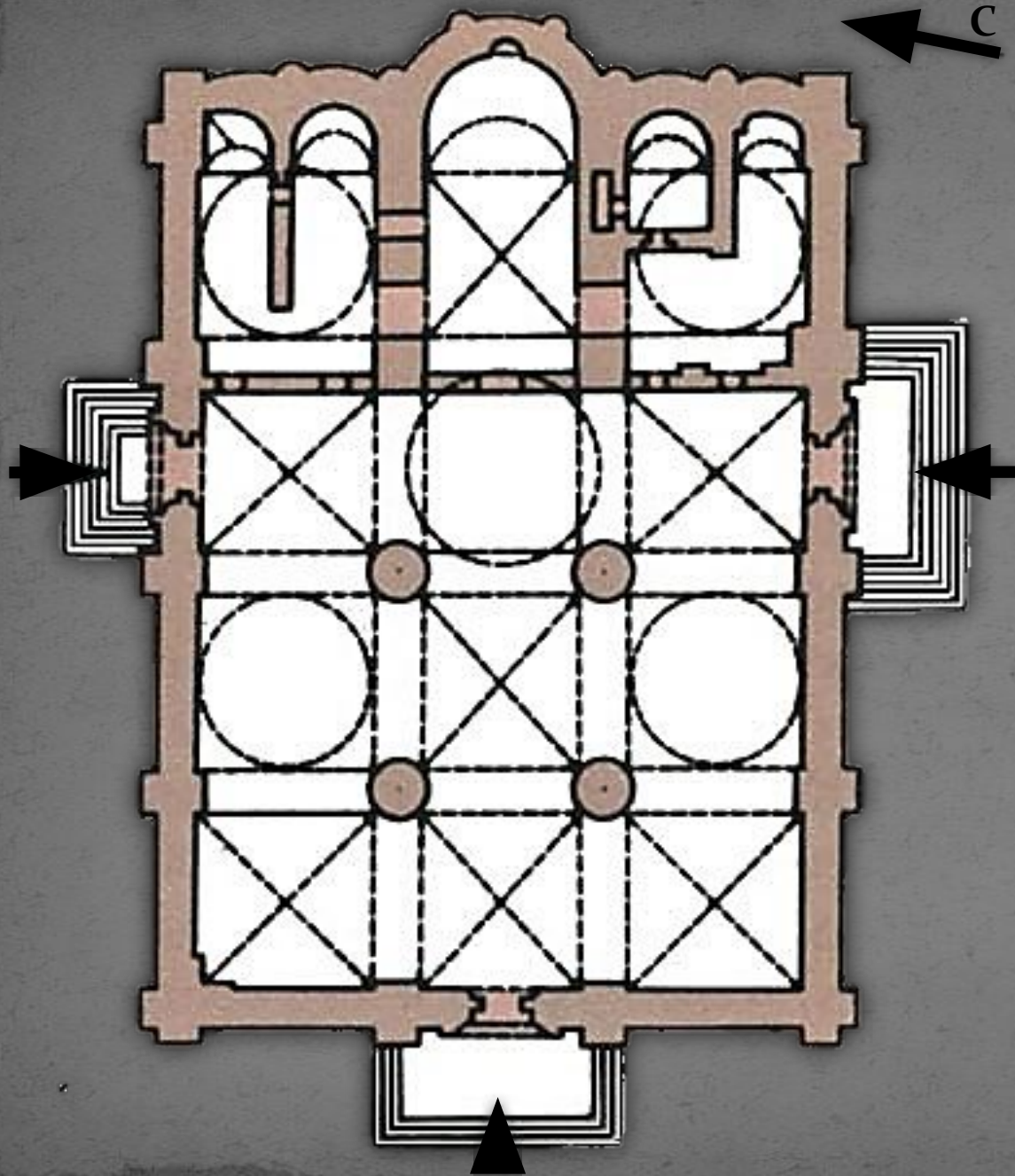
1662 г.



Успенский собор 1475—1479 гг.  
(Аристотель Фиораванти)

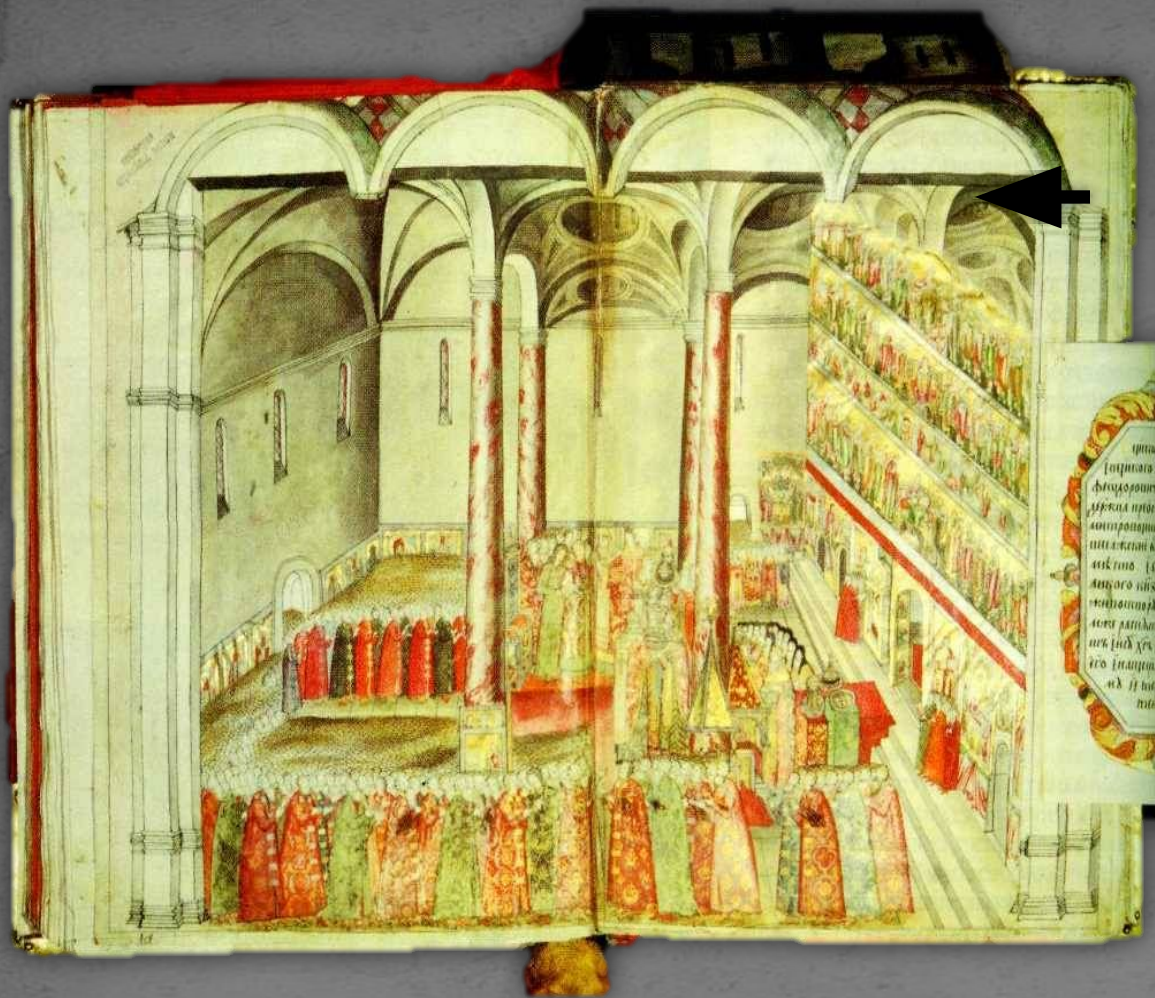






Успенский собор.  
План.





Успенский собор снаружи (справа) и внутри (слева).  
Миниатюры из рукописи XVII в. «Книга избрания и венчания на царство царя и  
великого князя Михаила Фёдоровича».



Москва.—Moscou. № 14.

Успенский соборъ въ Кремлѣ.—Cathédrale de l'Assomption au Kremlin.



Успенский собор.  
Фото начала XX века





Успенский собор.  
План.



# Южный фасад



Роспись южного фасада Успенского собора. XVII-XIX вв.



Митрополит Филипп, епископ Никита и архиепископ Иоанн.  
Фреска южного фасада Успенского собора.  
Фрагмент. XVII-XIX вв.





**Богоматерь Владимирская.**  
Фреска южного фасада Успенского собора.  
Фрагмент. XVII-XIX вв.



# Северный фасад



Роспись северного фасада Успенского собора.



Северный портал Успенского собора.



# Западный фасад



Портик западного входа в Успенский собор. Вид с юга.



Портик западного входа в Успенский собор.



# Восточный фасад



Восточный фасад Успенского собора.

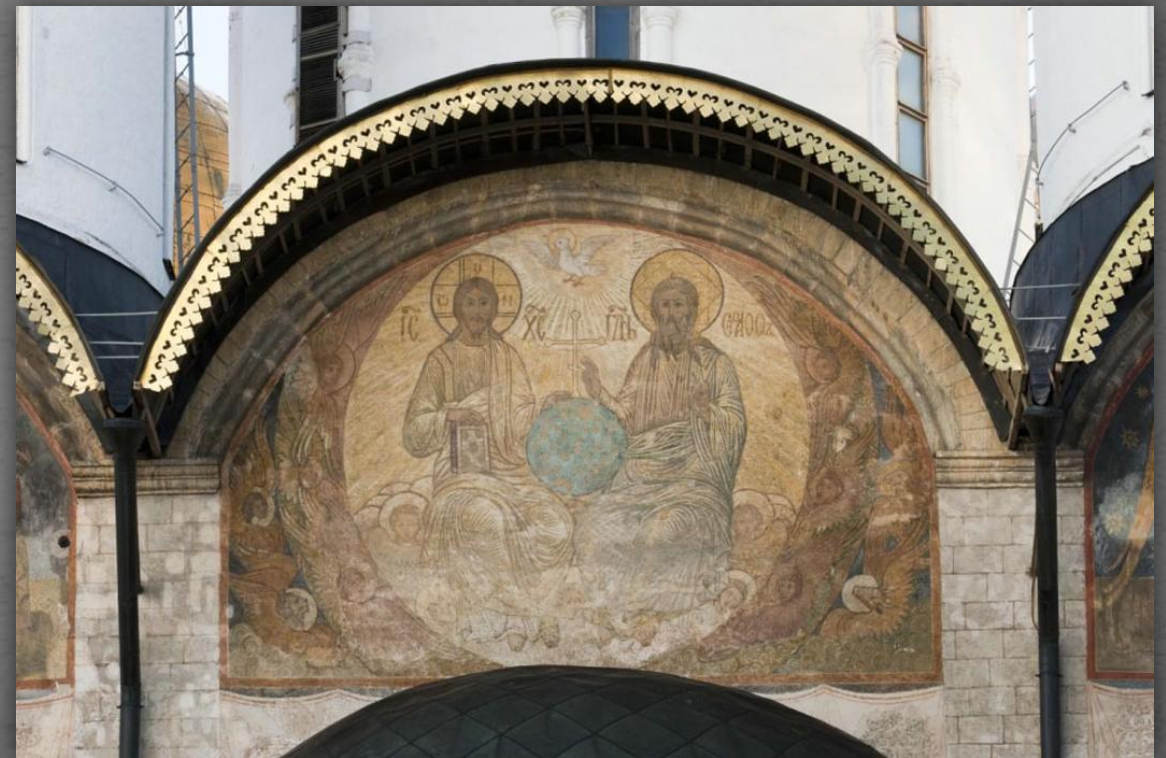


София Премудрость Божия.  
Фреска восточного фасада Успенского  
собора.





**Похвала Богоматери.**  
Фреска восточного фасада Успенского собора.



**Троица.**  
Фреска восточного фасада Успенского собора.



Интерьер Успенского собора.  
Панорама.







Киот для иконы .  
1882.



Моленное место цариц.  
Середина XVII в.





Царское моленное место (Мономахов трон).  
Москва, 1551.  
Вид северо-восточной стороны.



Царское моленное место (Мономахов трон).  
Москва, 1551. Фрагмент.



Царское моленное место  
(Мономахов трон).  
Фантастический зверь в подножии.  
Москва, 1551.  
Деталь.







Царское моленное место (Мономахов трон).

Рельефы северной стороны. 1551.

Деталь.





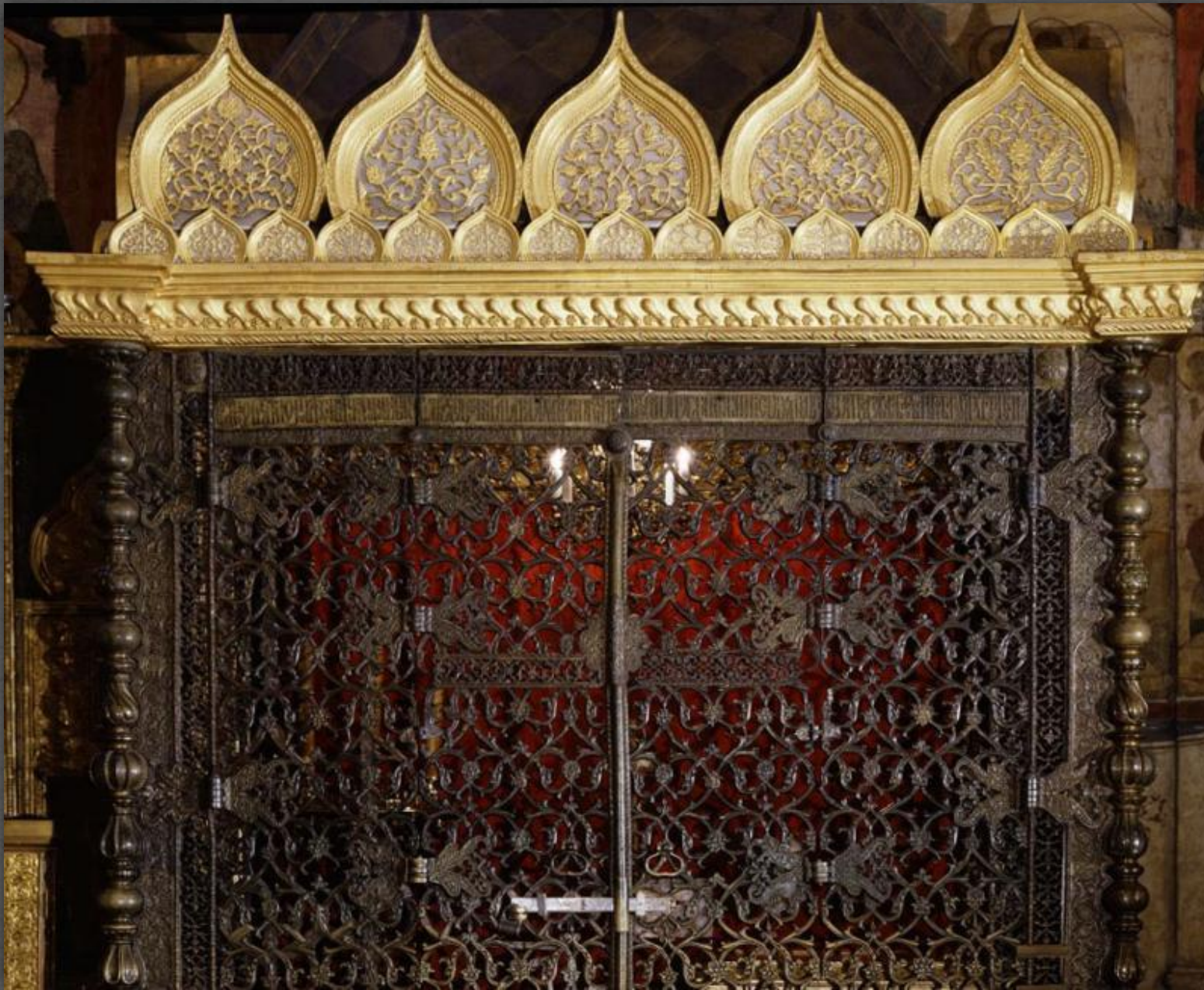
**Шатер для хранения священных реликвий.**

Дмитрий Сверчков.

Москва, 1624.

Бронза; литье, чеканка, серебрение, золочение.





Шатер для хранения  
священных реликвий.

Фрагмент.

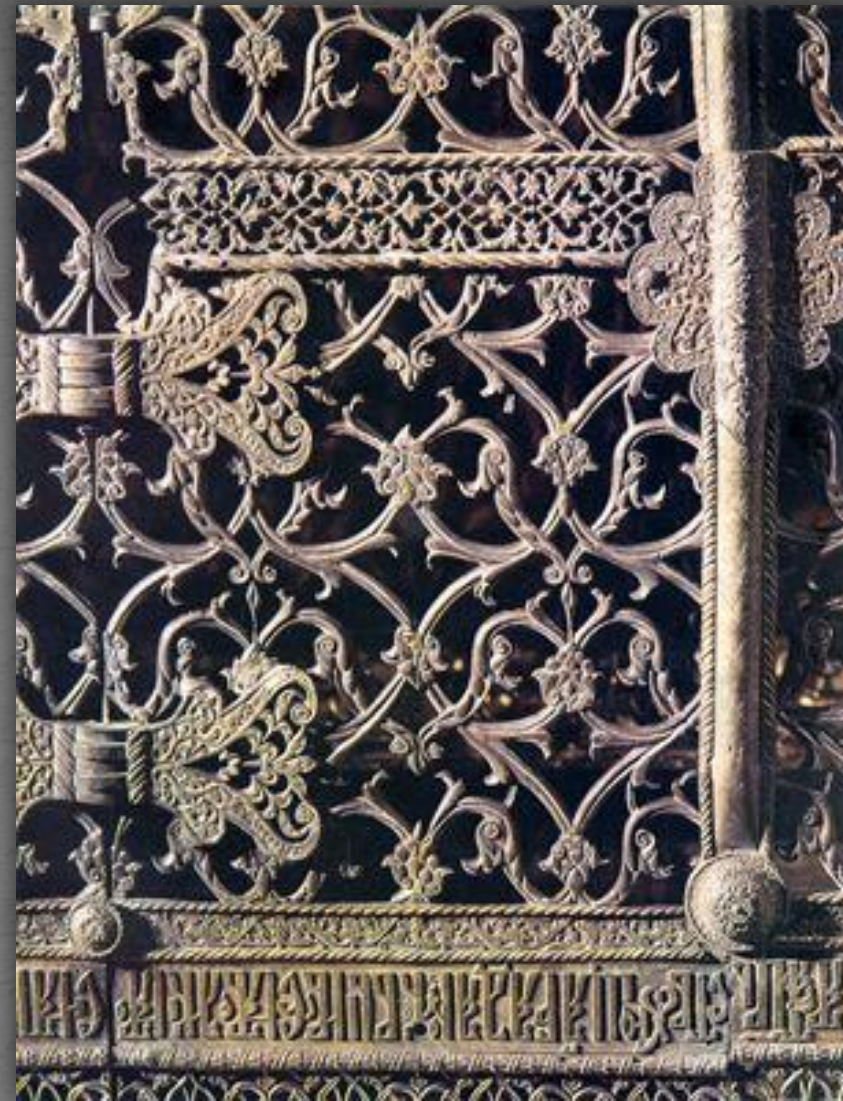
Дмитрий Сверчков.

1624.





**Шатер для хранения священных  
реликвий.  
Фрагмент углового столбика.**



**Шатер для хранения священных  
реликвий.  
Фрагмент решетки.**





Паникадило.  
XVII в.



Кандило перед главным иконостасом.  
Соловецкий монастырь, XVII в.





Павел  
Фивейский,  
Моисей Мурин,  
Феодосий  
Великий, Исаак  
Сирин, Ефрем  
Сирин.  
Фреска алтарной  
преграды.  
Конец XV —  
начало XVI в.





**Поклонение  
волхвов.**  
Фреска  
Похвальского  
придела.  
Конец XV -  
начало XVI в.





Похвала  
Богоматери.  
Фреска  
Похвальского  
придела.  
Конец XV -  
начало XVI в.





Рождество  
Иоанна  
Предтечи.  
Фреска  
Похвальского  
придела.  
Конец XV -  
начало XVI в.





Спас Вседержитель.  
Фреска центрального  
купола.  
1642-1643.





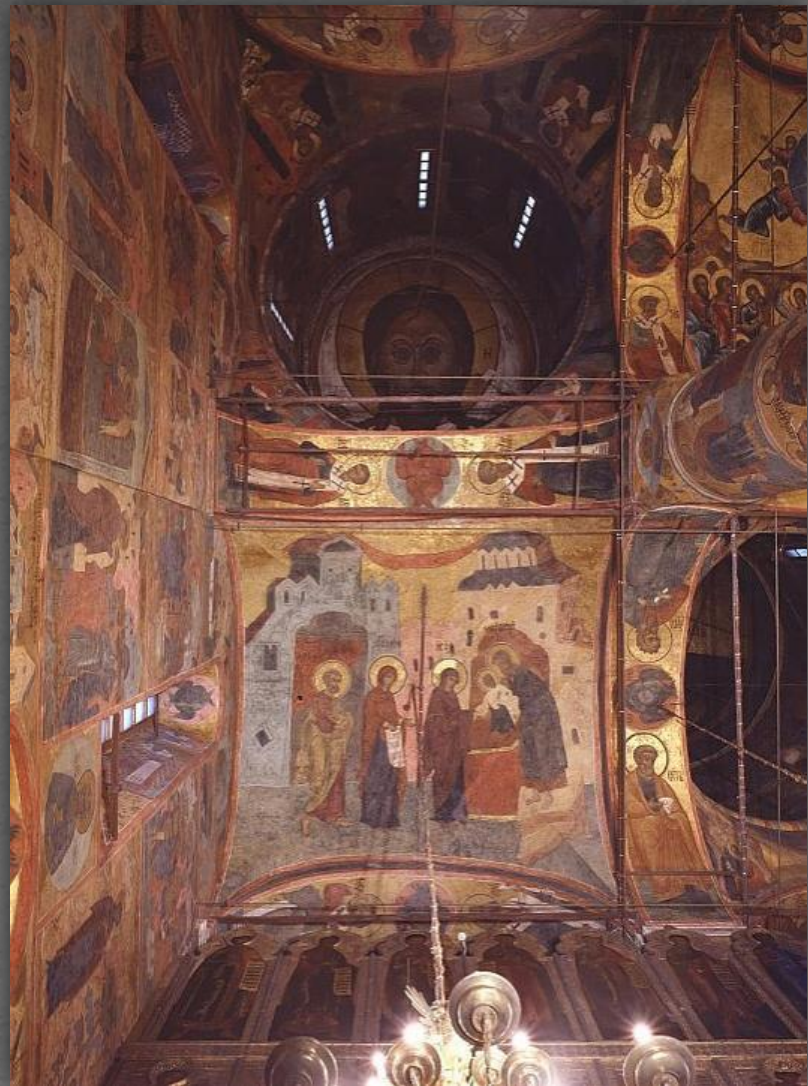
Саваоф.  
Фреска юго-  
западного купола.  
1642-1643.





Спас Нерукотворный.  
Фреска северо-западного  
купола.  
1642-1643.





**Сретение.**

Фреска северо-восточного свода.  
1642-1643.



**Сошествие во ад.**

Фреска юго-западного свода.  
1642-1643.



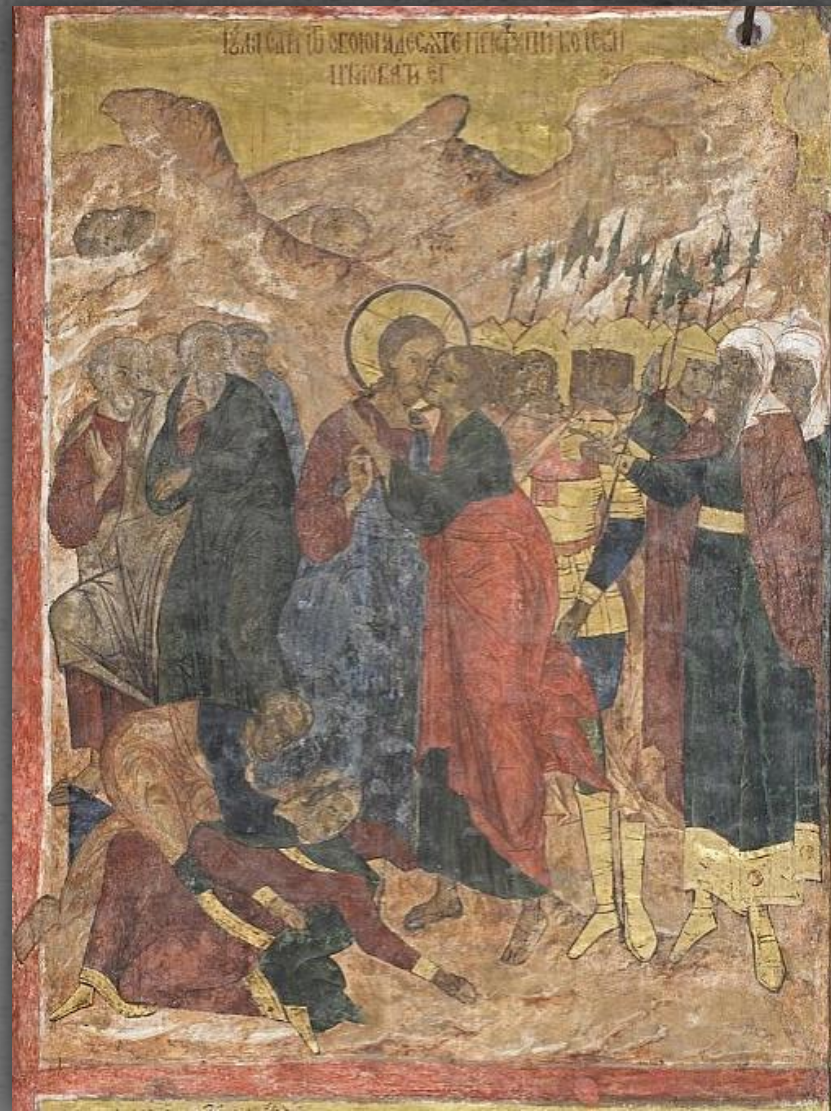


Уверение  
Фома.  
Фреска в люнете  
южной стены.  
1642-1643 г.





**Исцеление бесноватого.**  
Фреска на южной стене.  
1642-1643.



**Поцелуй Иуды.**  
Фреска на северной стене.  
1642-1643.





**Молитва Богоматери.**  
Фреска на северной стене.  
1642-1643.

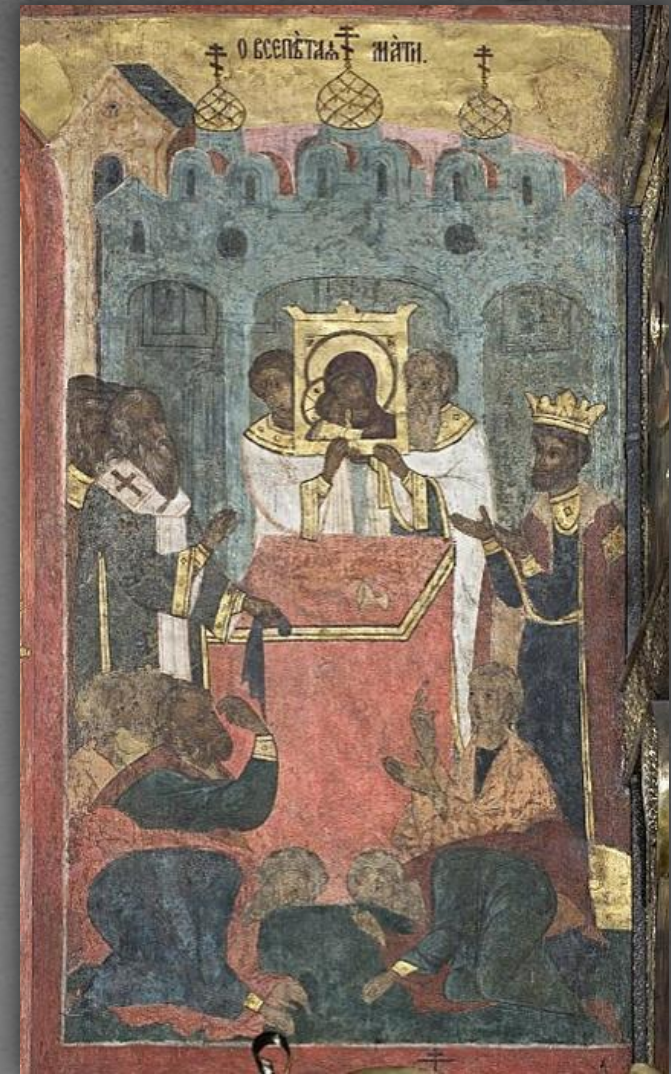


**Встреча Иоакима и Анны.**  
Фреска на южной стене.  
1642-1643.





«Всякое естество ангельское удивися  
великому твоего человечения делу...»  
Фреска на северной стене. 1642-1643.



«О всепетая мати...»  
Фреска на северной стене.  
1642-1643.





III Вселенский собор.  
Фреска на южной стене.  
1642-1643.



IV Вселенский собор.  
Фреска на южной стене.  
1642-1643.





Центральная часть композиции.  
Фрагмент фрески "Страшный суд".  
1642-1643.



Земля и вода отдают своих мертвецов.  
Фрагмент фрески "Страшный суд".  
1642-1643.





**Изображение рая.**  
Фрагмент фрески "Страшный суд".  
1642-1643.



**Ангел, низвергающий змея.**  
Фрагмент фрески "Страшный суд".  
1642-1643.





Данилов монастырь

Церковь Иоанна Богослова на Бронной

Церковь Марона Пустынника на Бабьем Городке

Высокопетровский монастырь

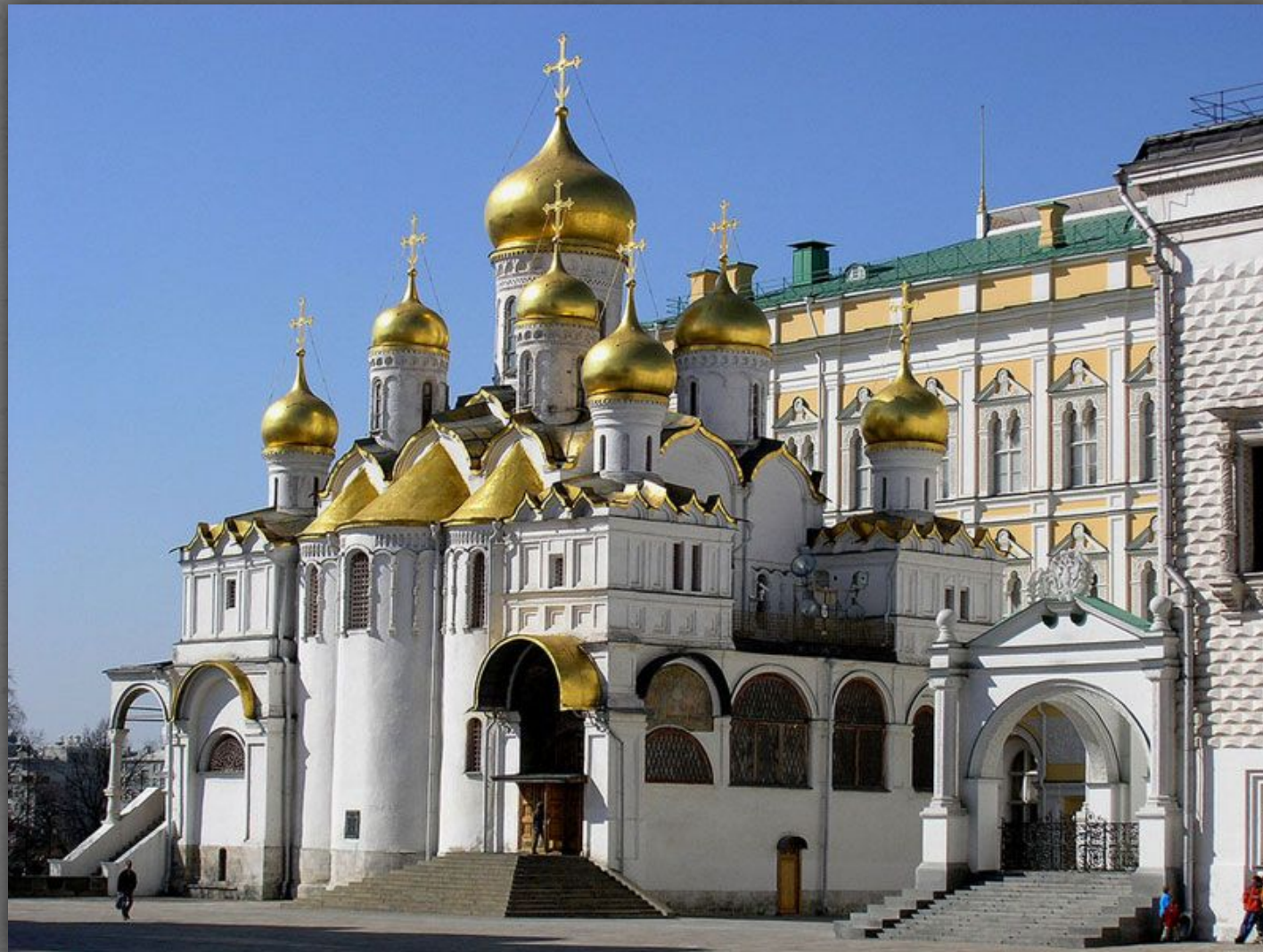




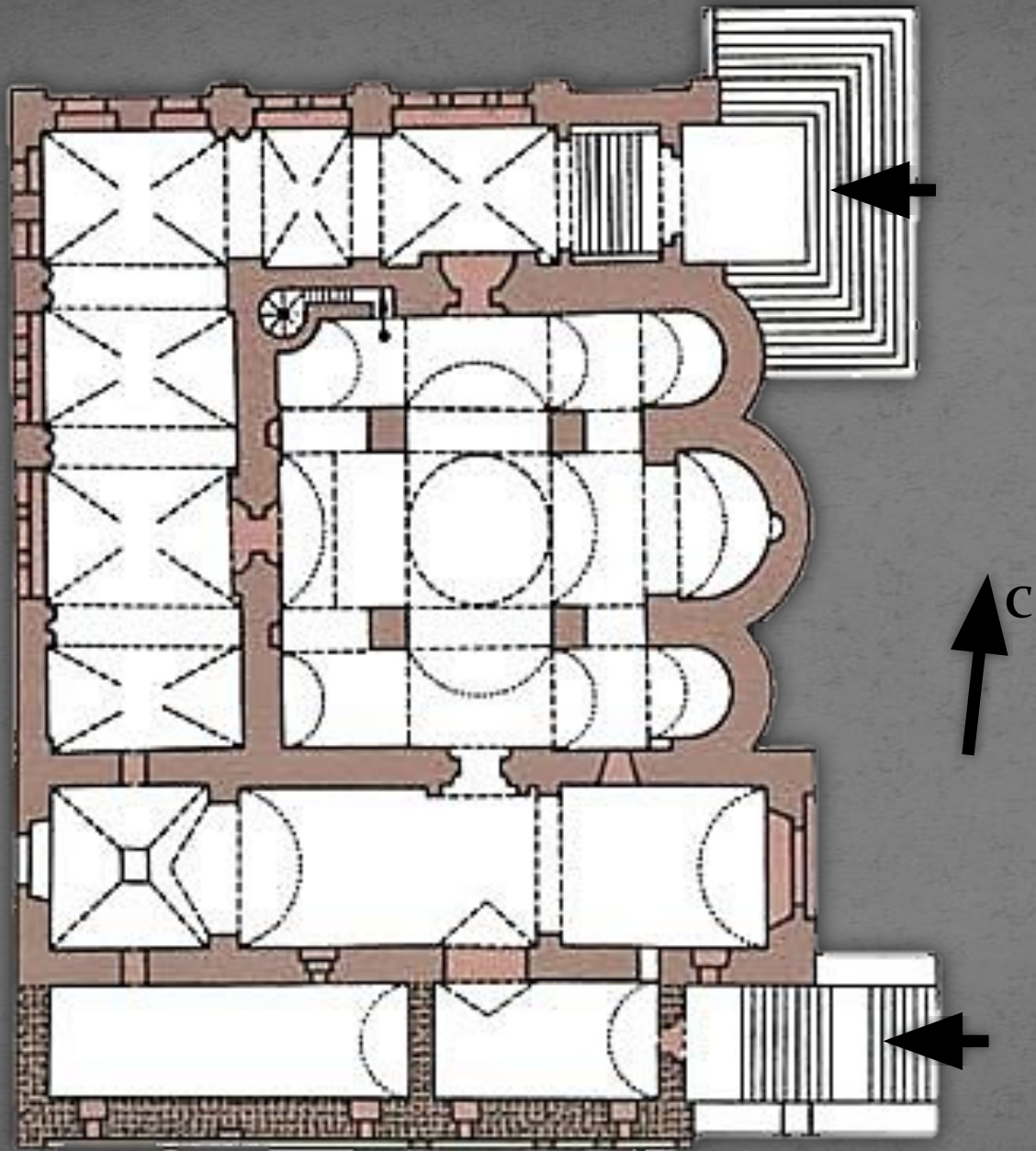
аттик



# Благовещенский собор 1484 - 1489 гг. (псковские мастера)







Благовещенский собор.  
План.





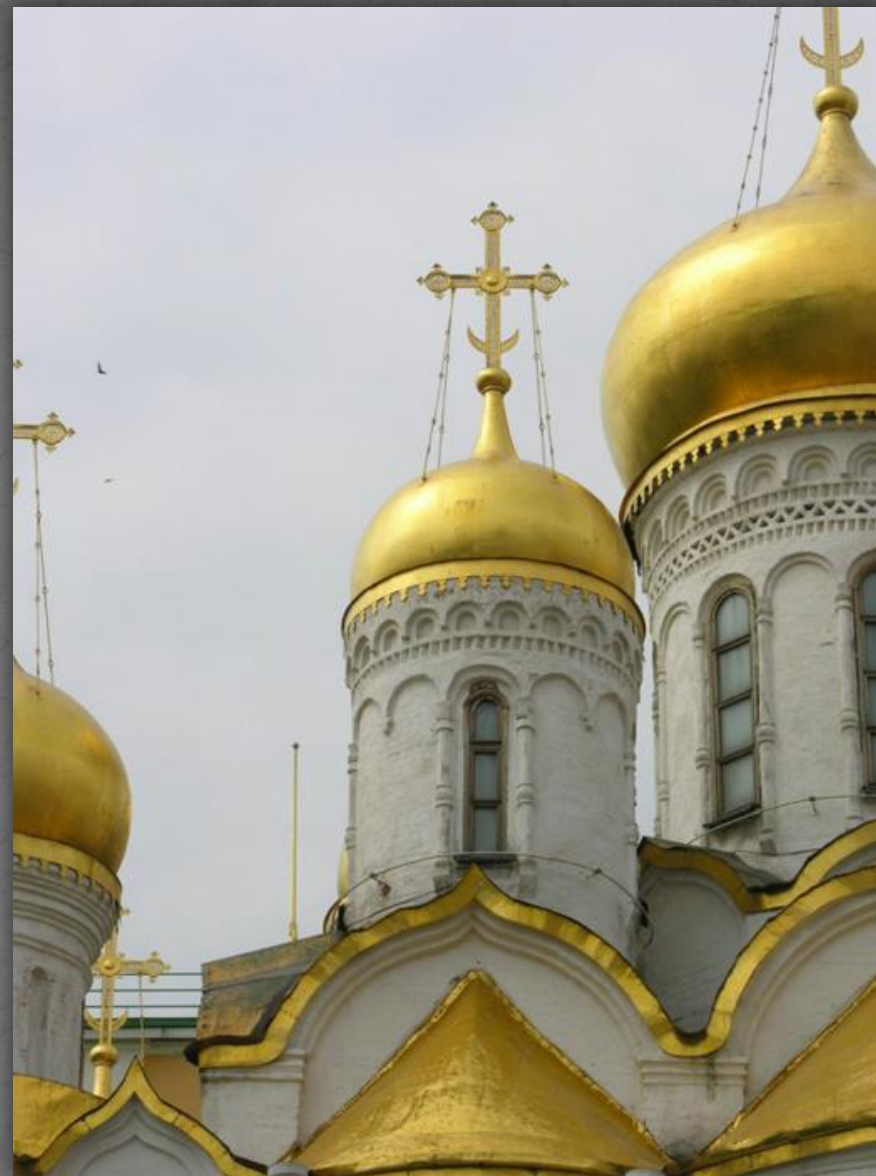
Благовещенский собор.

План.





Барабан придела Александра Невского.  
1560- годы.



Барабан придела Святого Георгия.  
1560- годы.





Северное крыльцо.  
1485-1508.



Собор Богоматери.  
Фреска над северным крыльцом.  
Середина XVI в.





**Западный портал.**  
Начало XVI в. Роспись — конец XIX в.



**Западный портал.**  
Начало XVI в.  
Роспись — конец XIX в. Деталь.





Главный иконостас  
Благовещенского собора.





Кандило.  
Ростов, 1692

Г.





Фриз.  
Третья четверть XVI в.



Деталь антаблемента.  
Третья четверть XVI в.





**Вознесение.**  
Фреска на восточном своде  
западной галереи.  
1547-1551 гг.



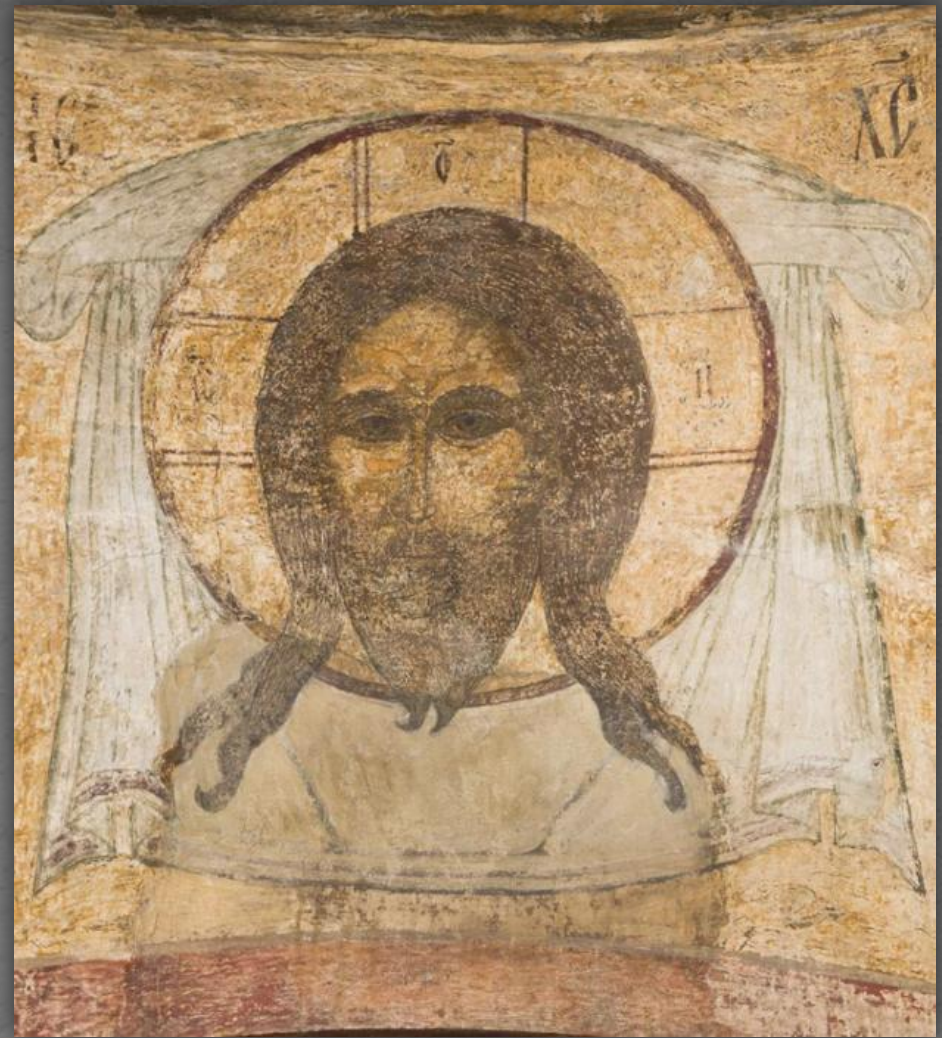


Роспись сводов  
Благовещенского  
собора.  
Вид с востока на  
запад.  
1547-1551 гг.





**Архангелы.**  
Фреска в центральном барабане.  
1547 -1551.



**Спас Нерукотворный.**  
Фреска на подпрусной арке, между восточными  
столпами центральной части собора.  
1547 -1551.





**Василий Великий.**  
Фреска в конхе  
дьяконника.  
1547-1551 гг.



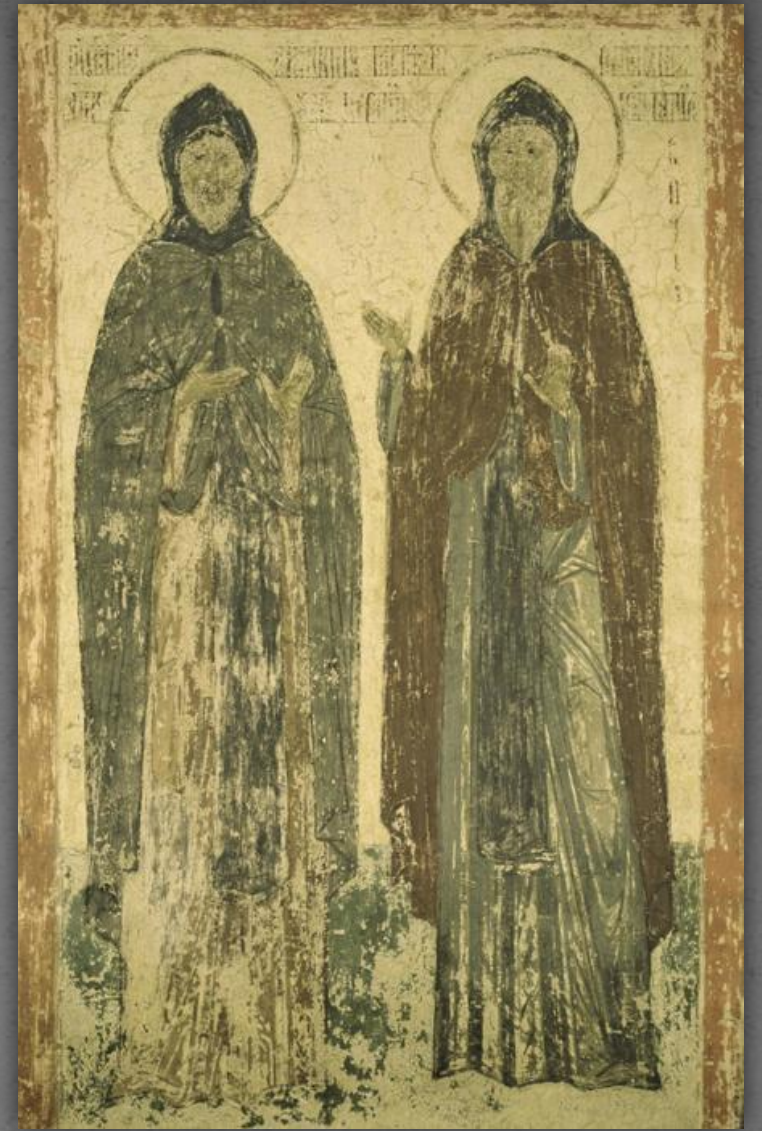


Сорок мучеников  
севастийских  
Фреска из цикла  
"Апокалипсис" на  
северном своде под  
хорами  
1547-1551 гг.





**Константин и Елена.**  
Фреска. 1547-1551 гг.



**Александр Невский и Иван Калита.**  
Фреска. 1547-1551 гг.





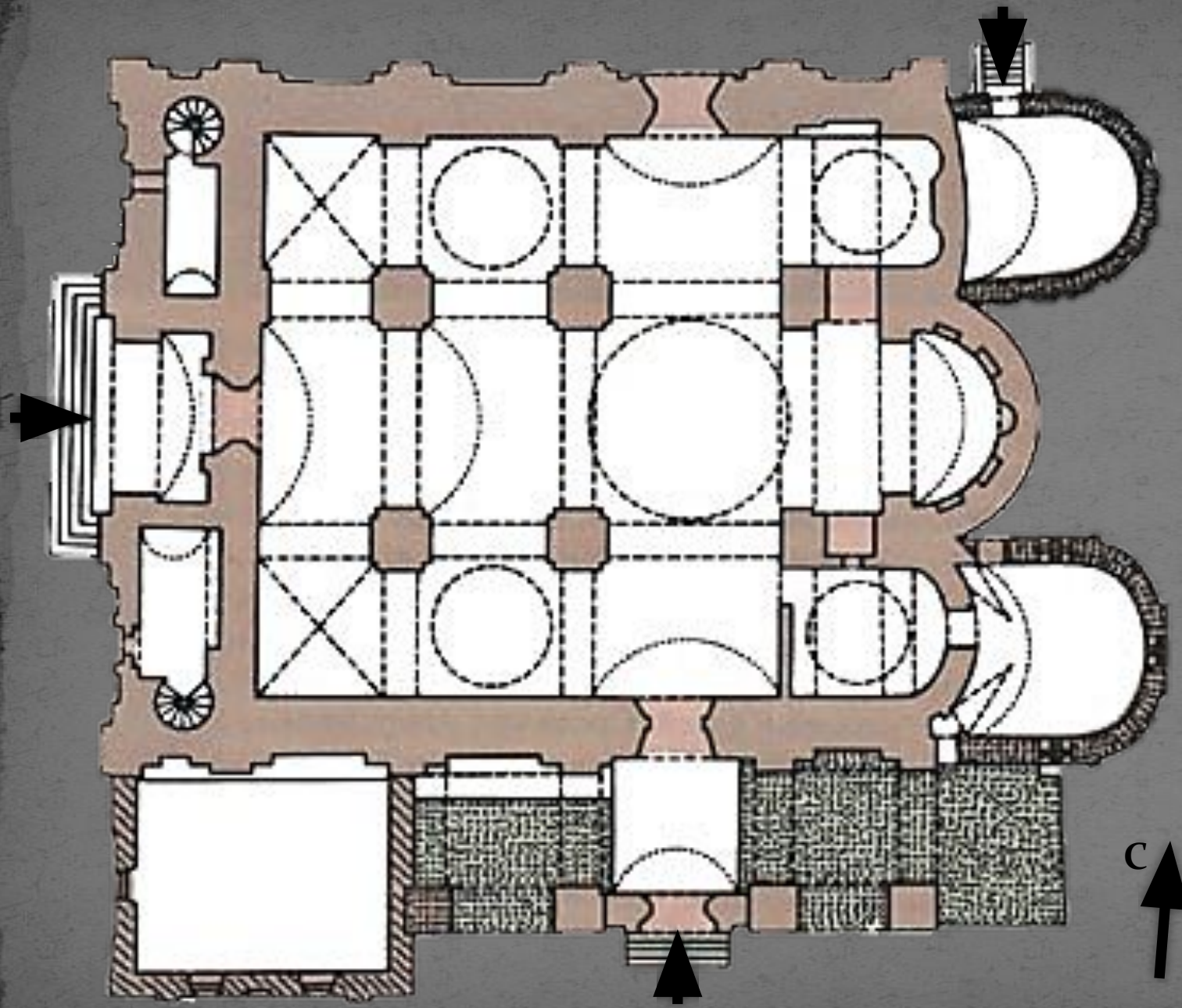
Новозаветная Троица. Фреска.  
1547-1551.



Архангельский собор 1505 - 1508 гг.  
(Алоизио да Карезано — Алевиз Старый)







Архангельский собор.  
План.





Архангельский собор.  
План.





Центральная апсида  
Архангельского собора.



Раковина Архангельского собора.





Центральная  
закомара западного  
фасада  
Архангельского  
собора.





Центральный портал западного фасада  
Архангельского собора.



Малый портал западного фасада  
Архангельского собора.





Центральный  
портал  
западного  
фасада  
Архангельского  
собора.  
Фрагмент.





Архангельский  
собор.  
Придел Иоанна  
Предтечи.





Придел  
святого Уара.  
Ракурс.





Придел святого Уара  
Вид с севера.



Придел святого Уара  
Вид на барабан.





Интерьер Архангельского собора.  
Центральный неф.



Интерьер Архангельского собора.  
Северный неф.





Интерьер  
Архангельского собора.  
Южный неф.





Роспись столпов.  
1652-1666 гг.  
Фрагмент.



Роспись северной стены.  
1652-1666 гг.  
Фрагмент.





Отечество.  
Фреска в центральном куполе.  
1652-1666 гг.



Благовещение. Рождество Христово.  
Фреска на южном склоне центрального свода.  
1652-1666 гг.





«Во едину Святуу  
Соборную и  
Апостольскую  
Церковь».  
Фрагмент фрески  
«Символ веры» на  
западной стене.  
1652-1666 гг.









Видение звездного креста императору Константину.  
Фреска цикла «Деяния Архангела Михаила» на северной стене.  
1652-1666 гг.



**Святая княгиня Ольга.**  
Фреска на северо-западном столпе.  
1652-1666 гг.



**Святой князь Александр Ярославич.**  
Фреска на юго-западном столпе.  
1652-1666 гг.







Сербские чудовторцы Савва и Симеон.  
Фреска на северо-восточном столпе.  
1652-1666 гг.



Великий князь Василий III.  
Фреска на северо-западном столпе.





Надгробные  
«портреты»  
князей.  
Роспись южной  
стены.  
Фрагмент.





Надгробные  
«портреты»  
князей.  
Роспись западной  
стены.  
Фрагмент.



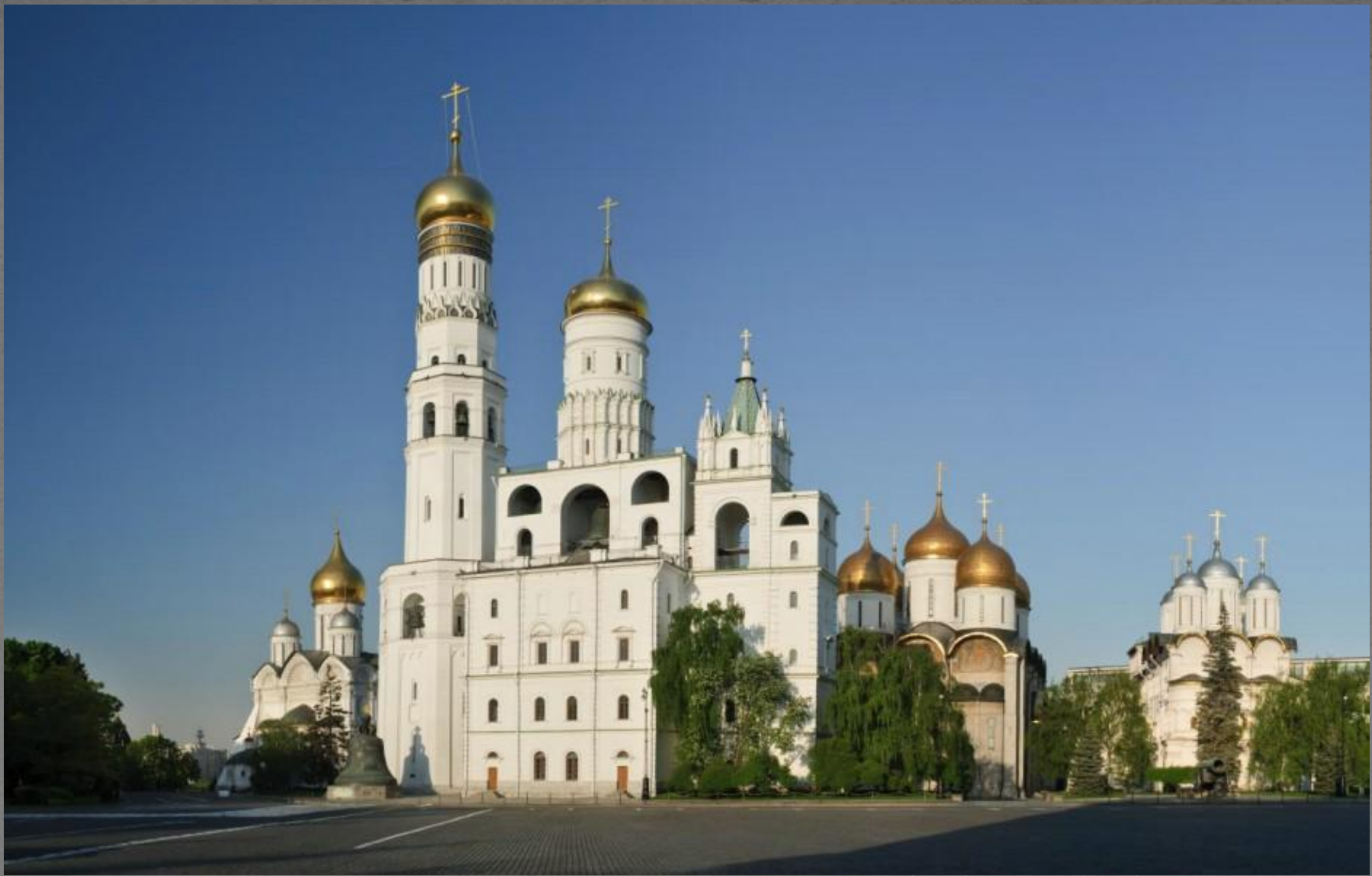


Вид на иконостас от западного входа.



Вид на иконостас с юга.



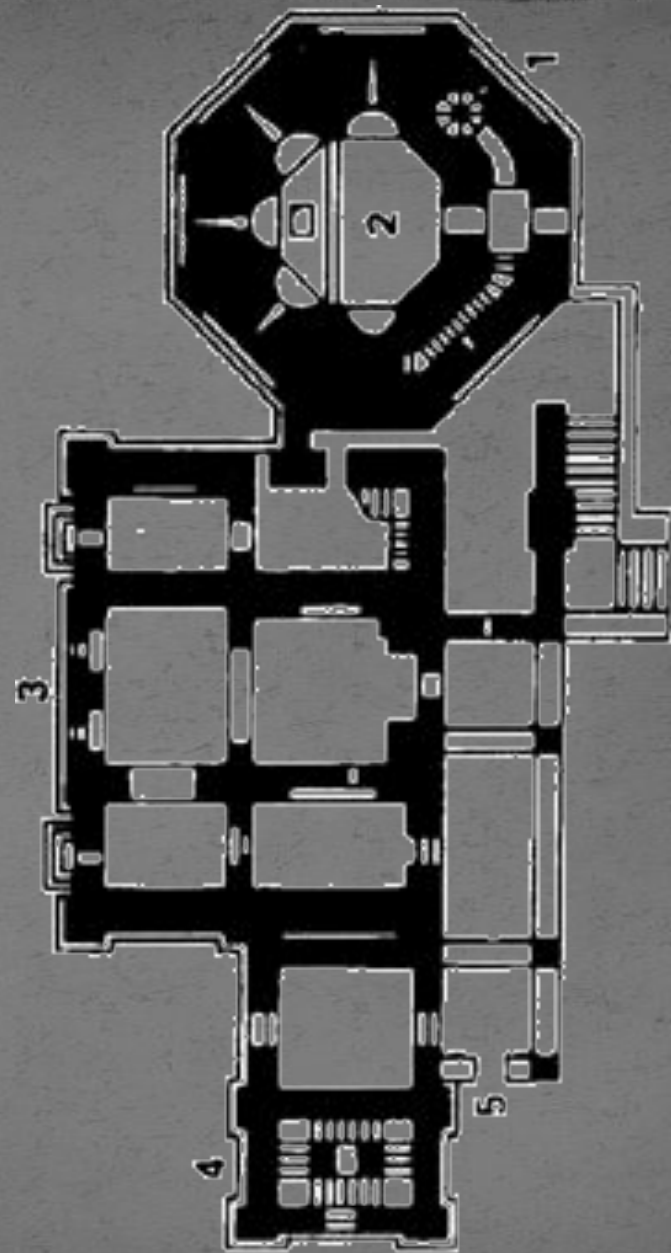
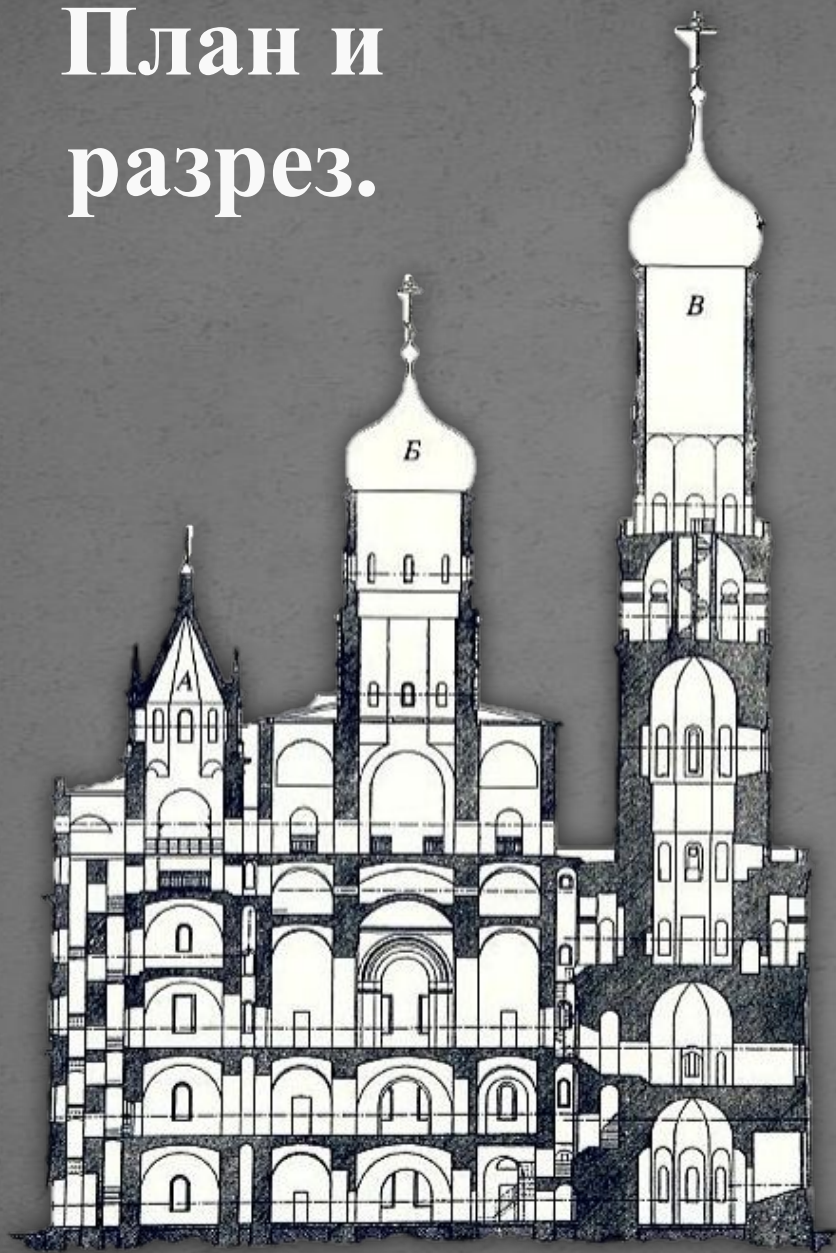


**Колокольня «Иван Великий» 1505 – 1508 гг.**

*(Доменико Жилярди)*



# План и разрез.





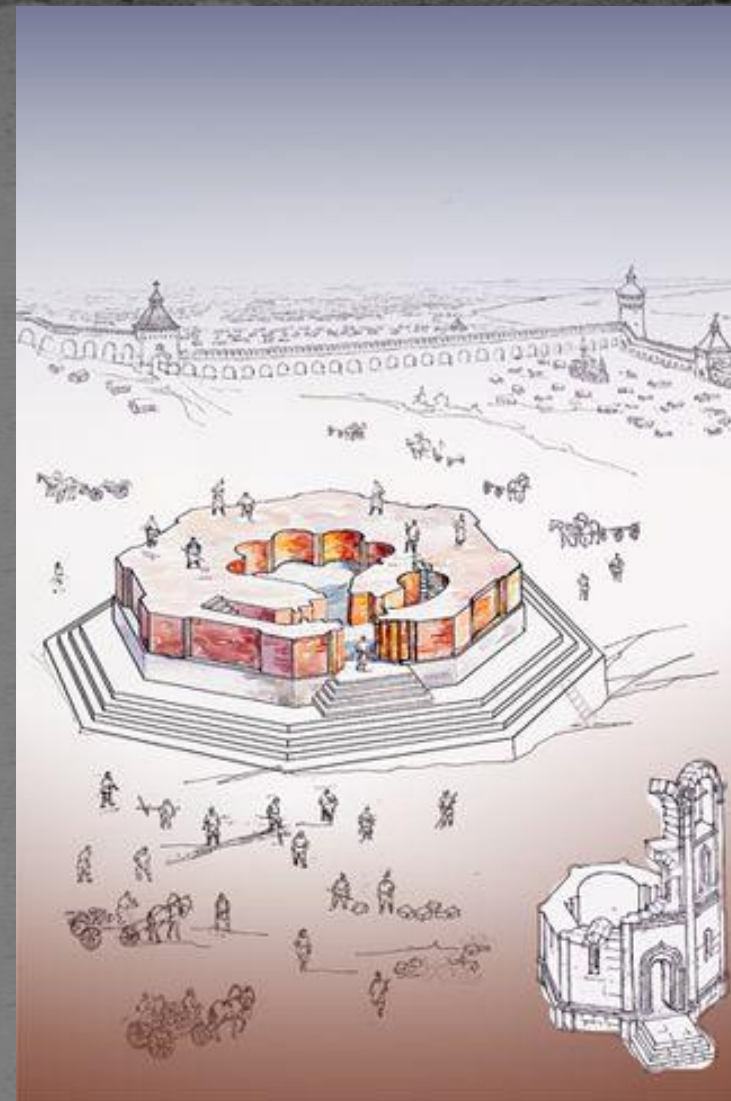


Колокольня «Иван Великий».  
*План.*





Колокольня Ивана Великого. Миниатюра XVI в.  
Миниатюра Лицевого летописного свода.  
*Начало XVI в.*

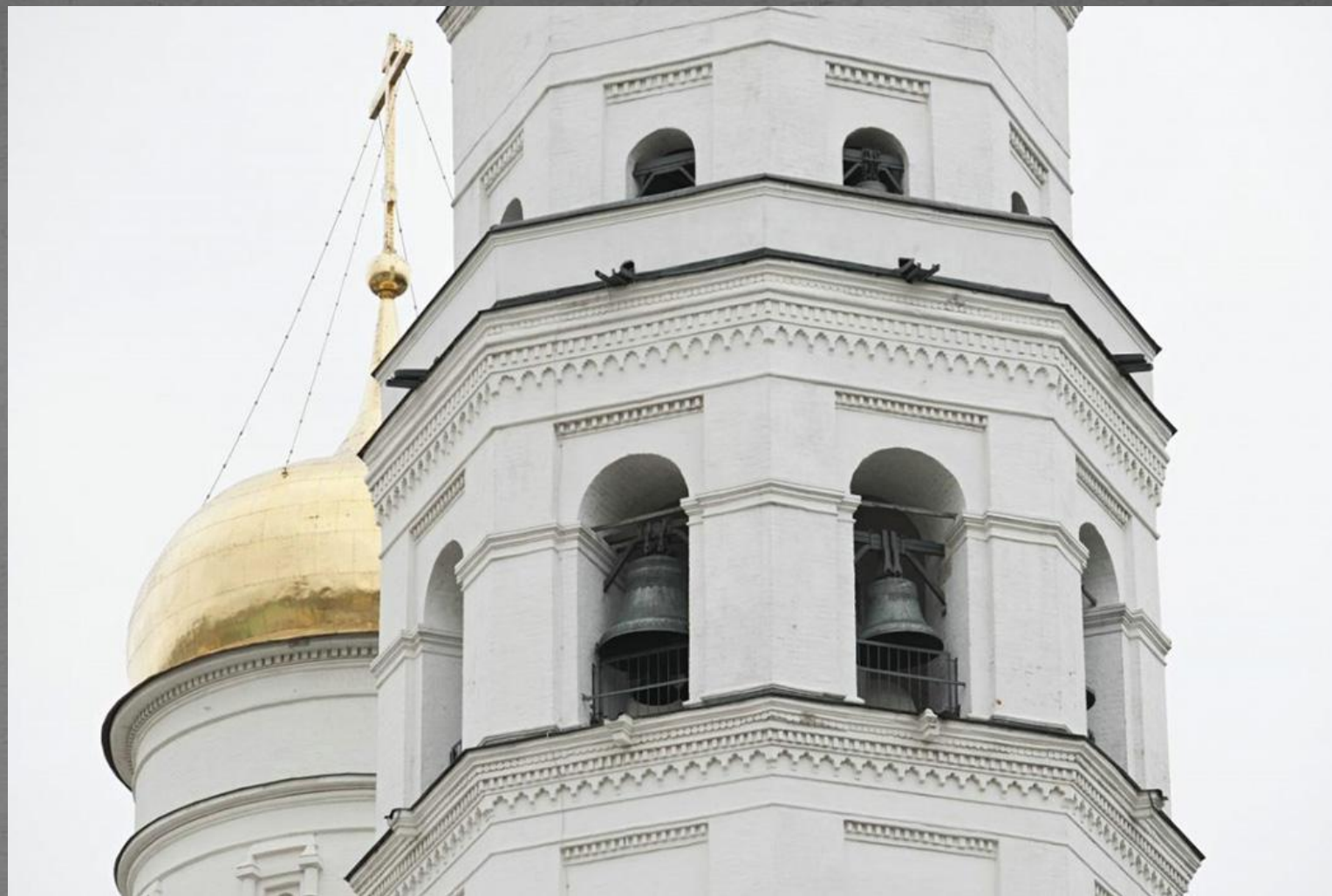


Начало строительства колокольни в начале XVI в. с  
указанием местоположения колокольни и церкви Иоанна  
Лествичника 1329 г.  
Автор архитектурной реконструкции В.А. Рябов.





Ансамбль соборный звонниц.  
*Вид с юга.*



Первый ярус звона колокольни  
«Иван Великий».





**Барабан главы и купол Успенской  
звонницы.**



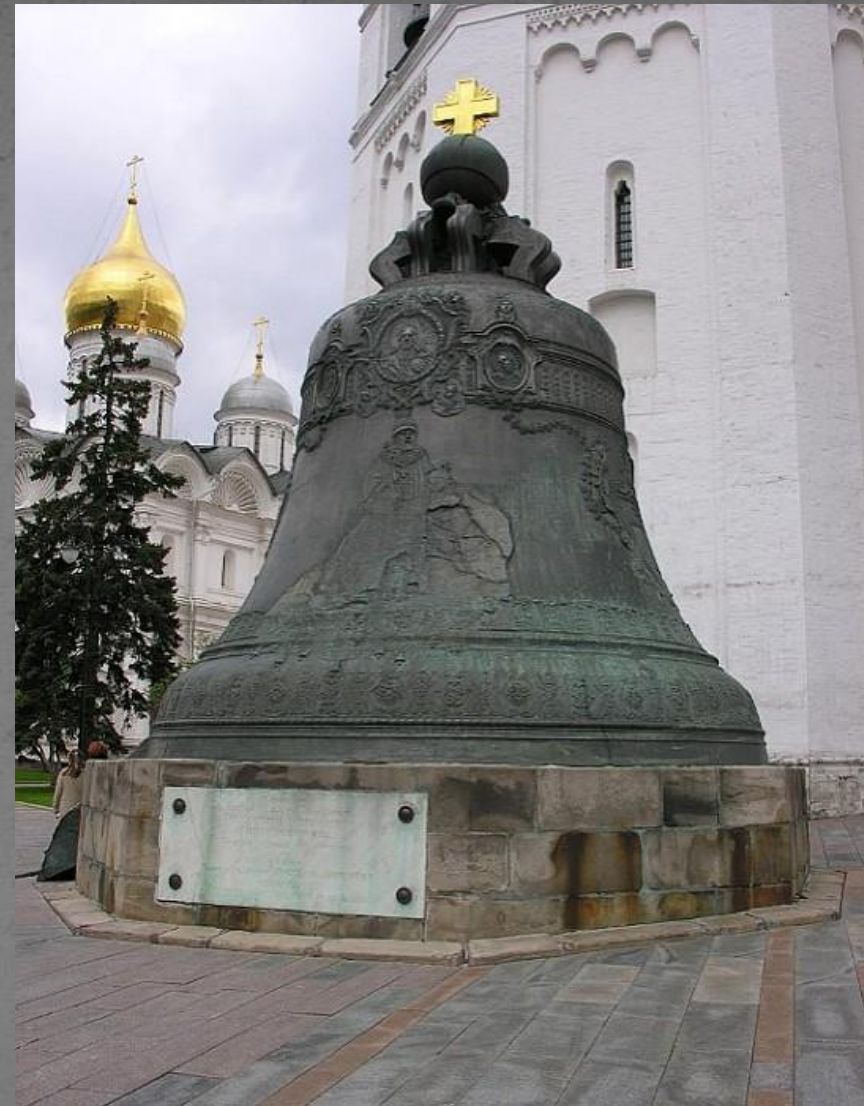
**Декоративное убранство барабана  
главы Успенской звонницы.**





Царь-колокол  
Москва, 1733-1735.

Мастера Иван и Михаил Моторины, скульптор Федор  
Медведев.



Царь-колокол, основание колокольни «Иван  
Великий» и фасад Архангельского собора.





Царь-колокол.  
Осколок





Царь-  
колокол.  
Фрагмент  
скульптурног  
о декора.





Шатер Филаретовой пристройки.



Шпили и башенки на шатре Филаретовой пристройки.





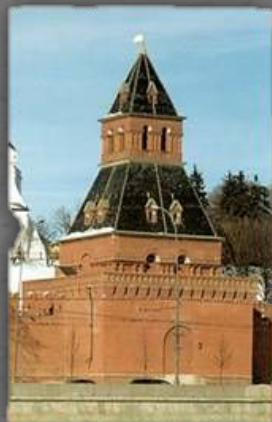
Фрагмент декора Успенской звонницы.  
*Восточный фасад.*



# Башни Московского Кремля

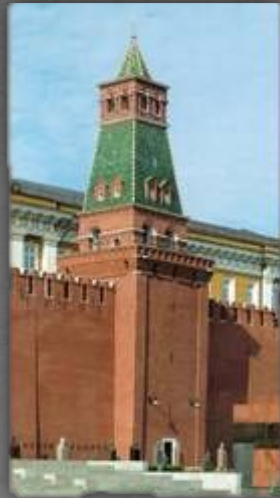
1485 - 1680 гг.

1. Беклемишевская;
2. Тайницкая;
3. Водовзводная;
4. Благовещенская;
5. Петровская;



6. 1-я Безымянная;
7. 2-я Безымянная;
8. Боровицкая;
9. Константино-Еленинская;
10. Спасская.





1. **Никольская;**
2. **Угловая  
Арсенальная;**
3. **Сенатская;**
4. **Набатная;**
5. **Средняя  
Арсенальная;**



6. **Комендантская;**
7. **Оружейная;**
8. **Троицкая;**
9. **Кутафья;**
10. **Царская.**







# Хронология строительства башен Московского Кремля

---

- 1485 г. – Тайницкая;
- 1487-1488 г. – Беклемишевская, Благовещенская, 2-я Безымянная;
- 1480-е г. - Петровская, 1-я Безымянная;
- 1488 г. – Водовзводная;
- 1490 г. - Константино-Еленинская, Боровицкая;
- 1491 г. – Спасская, Никольская, Сенатская ;
- 1492 г. - Угловая-Арсенальная;
- 1493-1495 г. - Средняя Арсенальная, Оружейная, Комендантская;
- 1495 г. – Набатная;
- 1495-1499 г. – Троицкая;
- 1516 г. – Кутафья;
- 1680 г. – Царская;