

ЦВЕТОВЫЕ ХАРАКТЕРИСТИКИ ЦВЕТА

ВЫПОЛНИЛА РАБОТУ :СТУДЕНТКА
ГРУППЫ:Т14КМ
ЛЮБИНА АНЖЕЛИКА НИКОЛАЕВНА

- 1. Характеристики цвета**
- 2. Насыщенность**
- 3. Светлота**
- 4. Яркость**
- 5. Цветовой тон**
- 6. Цветовые системы**



ХАРАКТЕРИСТИКИ ЦВЕТА

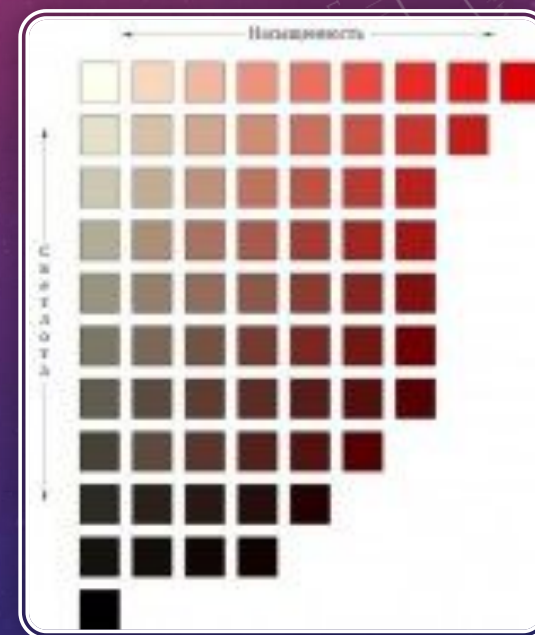
В колористике принято выделять целый ряд характеристик цвета:

1. насыщенность,
2. светлота,
3. яркость,
4. цветовой тон.



НАСЫЩЕННОСТЬ

- характеристика цвета, которая характеризует содержание чистого хроматического цвета в смешанном цвете. Насыщенность зависит от чистоты цвета, чем более он чист, тем более он насыщен. Серый цвет придает холод цвету, но делает его менее насыщенным. Наиболее насыщенные цвета — спектральные (чистые).



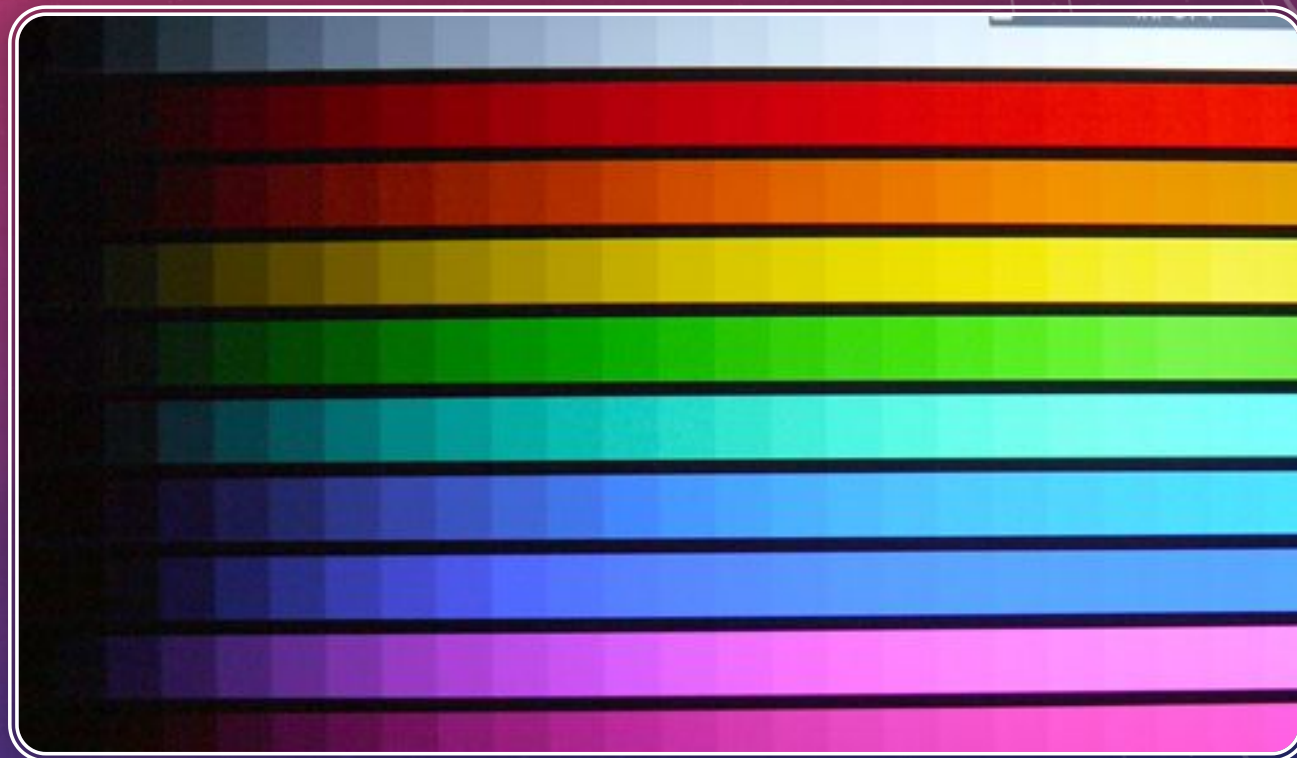
СВЕТЛОТА

- это характеристика цвета, которая определяет близость хроматического и ахроматического цветов к белому. Это единственная из характеристик цветов, которая присуща и хроматическим, и ахроматическим цветам.
- Каждый хроматический цвет максимальной насыщенности имеет свою светлоту и не может быть полученным в такой же насыщенности в более светлом или более темном варианте. Применительно к колористике волос насыщенный фиолетовый может быть получен на уровне глубины тона 4, синий — 5, красный — 7, оранжевый — 9 и т. д.



ЯРКОСТЬ

- характеристика цвета, которую часто путают со светлотой, но это объективное понятие, которое зависит от количества света, попадающего в глаз наблюдателю от объекта испускающего, пропускающего или отражающего его. Объективность данной характеристики обеспечивается тем, что яркость измеряются специальными приборами, а не на глаз.
- Наиболее яркий ахроматический цвет — это белый, а наиболее темный — черный. При снижении яркости любой цвет становится черным.
- Чем ближе цвета в композиции по яркости, тем более спокойной композиция получается. Чем более контрастные цвета, тем более яркой и экспрессивной будет композиция.

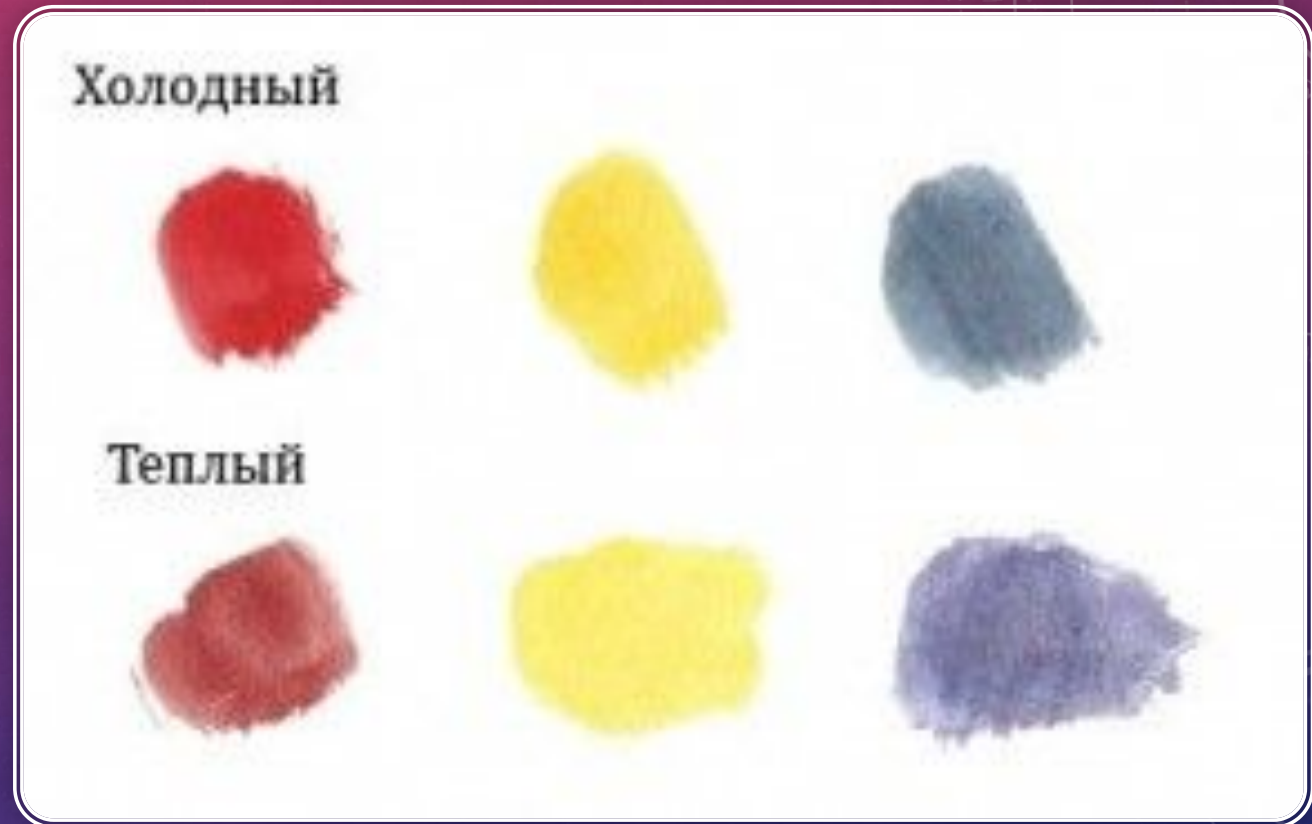


ЦВЕТОВОЙ ТОН

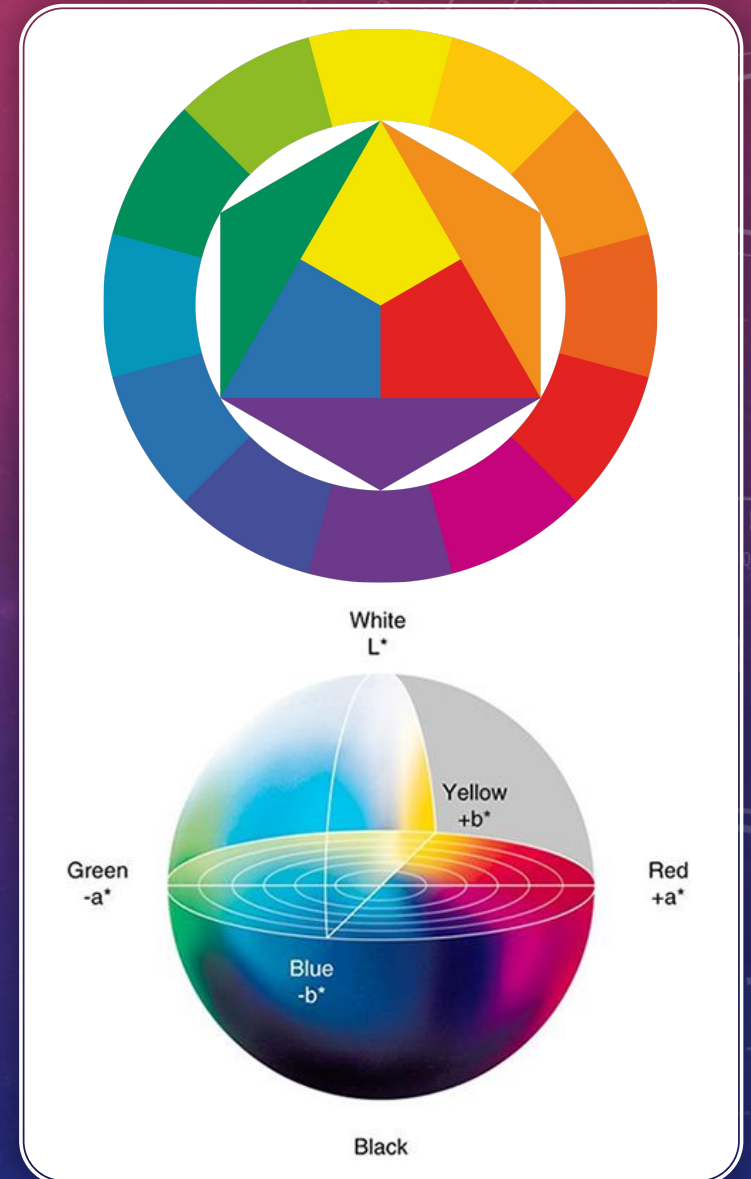
- основная характеристика хроматических цветов, которая определяет сходство цвета с одним из цветов спектра.



- Часто дополнительно разделяют цвета на холодные и теплые. В упрощенной художественной трактовке холодными цветами считаются: синий, фиолетовый, зеленый, а теплыми: красный, оранжевый, желтый. Такая трактовка соответствует психологическому и вегетативному восприятию цвета. Однако, обычно цвета характеризуют только исходя из сравнения цветов между собой. Поэтому все цвета можно более тонко разложить на теплые и холодные оттенки, что позволяет подбирать холодные красные цвета или теплые зеленые. Это явление широко применяется в теории цветотипов при подборе цветов волос, одежды и макияжа.



- Для удобной систематизации различных характеристик цвета и подбора гармоничных сочетаний цветов были разработаны системы цветowych кругов, а так же цветowych объемных тел (шаров, цилиндров и т. п.). На практике обычно применяются цветowe круги в различных вариациях градации, так как объемные тела сложны в использовании, хотя и содержат в себе более подробные характеристики цветОВ.



СПАСИБО ЗА ВНИМАНИЕ !
