

**Интеллектуальная игра
«Звездный час»
по творчеству А.С.Пушкина.**

Отборочный тур

- Ответьте на предложенные вопросы о творчестве Пушкина



1 תער.

Что такое Лукоморье?

- **А.** Кратер вулкана.
- **Б.** Излучина морского берега
- **В.** Морской пляж в г. Великие Луки
- **Г.** Это лук, растущий на берегу моря

Б

Какое произведение не входит в состав «Повестей Белкина»?

- А. Барышня – крестьянка
- Б. Бахчисарайский фонтан
- В. Станционный смотритель
- Г. Выстрел
- Д. Гробовщик

Б

Все ли это строчки из стихотворений Пушкина



- **А.** Прощай, свободная стихия...
- **Б.** Прощай, немытая Россия...
- **В.** Прощай, письмо любви...

Найдите изображение памятника поэту в г. Перми

Б

А



В



Б



С кем из данных писателей не был знаком А.С.Пушкин?

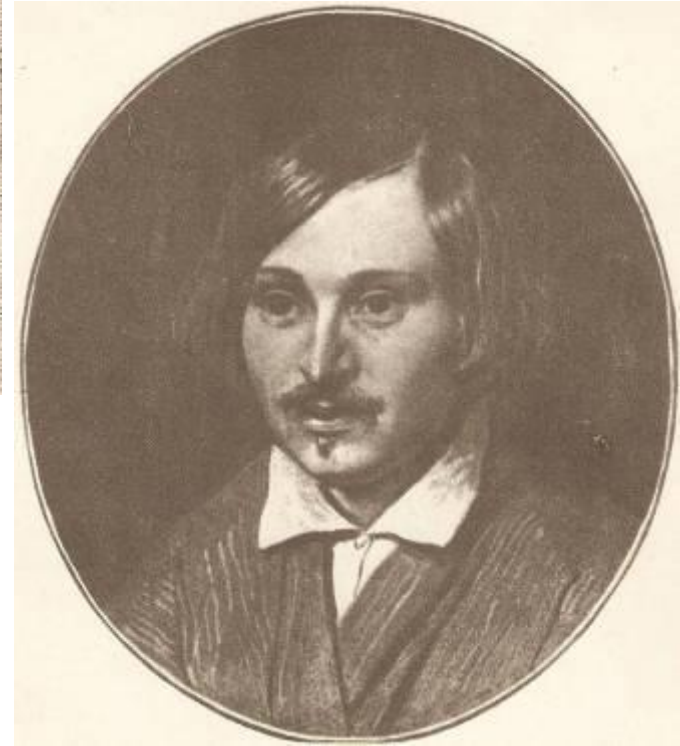
А



Б



Г



В



В

Какой великий русский поэт слушал стихи Пушкина на лицейском экзамене



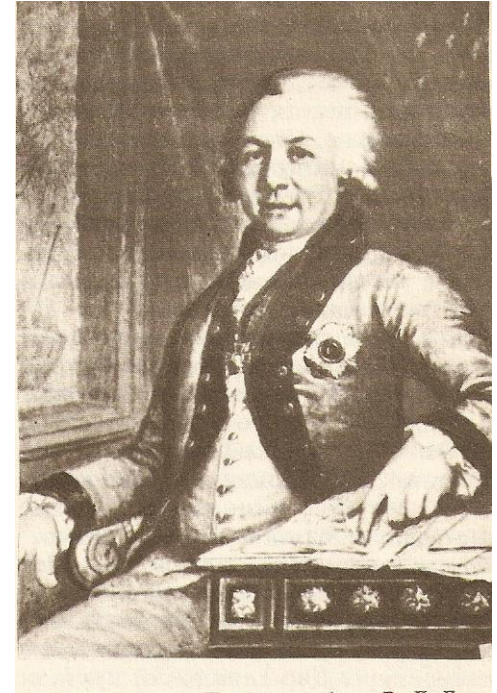
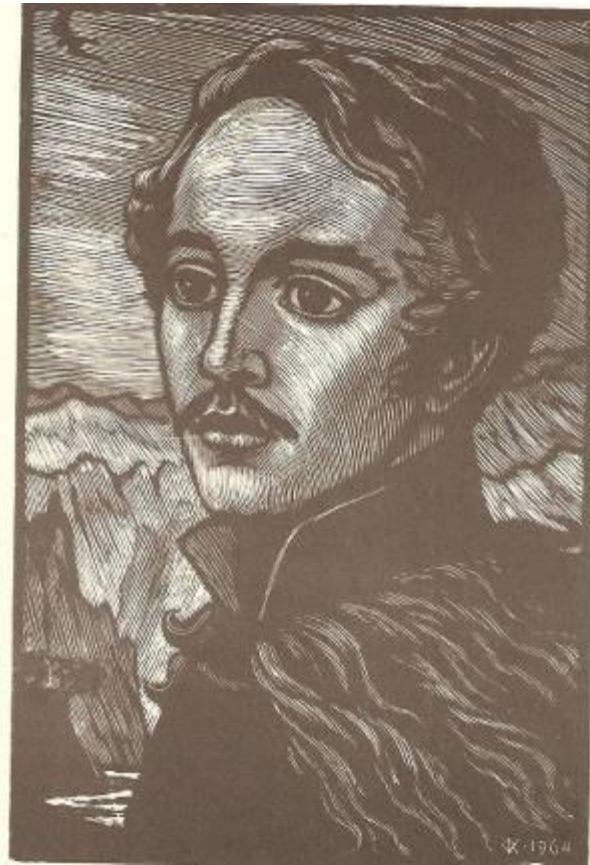
Какой великий русский поэт слушал стихи Пушкина на лицейском экзамене

В

А



Б



В

Во всех ли произведениях присутствует образ Петра I



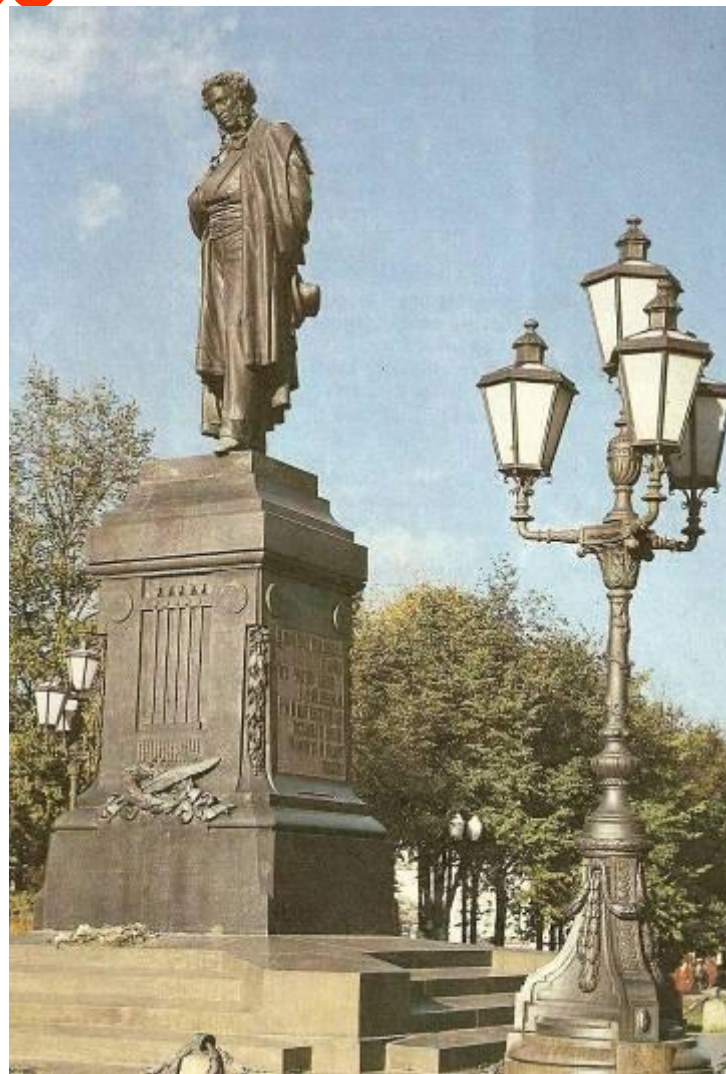
- **А. Медный всадник**
- **Б. Дубровский**
- **В. Капитанская дочка**
- **Г. Полтава**

Б В

Строчки какого стихотворения высечены на памятнике Пушкину в Москве

- **А.** Я вас любил...
- **Б.** Я помню чудное мгновенье ...
- **В.** Я памятник себе воздвиг...
- **Г.** Любви, надежды, тихой славы...

В



Все ли это строчки об осени из стихотворений Пушкина



А. Унылая пора! Очей очарованье!
Приятна мне твоя прощальная краса!
Люблю я пышное природы увяданье,
В багрец и золото одетые леса.

Б. Уж небо осенью дышало,
Уж реже солнышко блистало,
Короче становился день,
Лесов таинственная сень
С печальным шумом обнажалась

В. Есть в осени первоначальной
Короткая, но дивная пора –
Весь день стоит как бы хрустальный
И лучезарны вечера

В

Музыкальный подарок

- Кому было посвящено это стихотворение? 🗣️



2 ТУР

Восстановите строчки из вступления к поэме «Руслан и Людмила»

- **А.** У Лукоморья дуб зеленый
- **Б.** И днем и ночью кот ученый
- **В.** Все ходит по цепи кругом
- **Г.** Златая цепь на дубе том

АГБВ

Расположите портреты Пушкина в хронологическом порядке

А



В



Г



Б



ГВ

Расположите этапы жизни Пушкина в хронологическом порядке

- **А.** Царскосельский лицей
- **Б.** Петербургская жизнь
- **В.** Ссылка в Михайловское
- **Г.** Ссылка на Кавказ

Расставьте стихотворения в хронологическом порядке, связав с событиями жизни Пушкина

- **А. Воспоминания в Царском Селе**
- **Б. Погасло дневное светило**
- **В. К Чаадаеву**
- **Г. Я помню чудное мгновенье**

ВБ

**Расположите города в порядке
пребывания в них Пушкина во время
ссылки на Кавказ**

- **А. Минеральные воды**
- **Б. Гурзуф**
- **В. Одесса**
- **Г. Кишинев**

3 түр

Соотнесите произведения и жанр

- **1. Песнь о вещем Олеге**
- **2. К Чаадаеву**
- **3. Мадонна**
- **4. Вольность**
- **А. Ода**
- **Б. Совет**
- **В. Баллада**
- **Г. Дружеское послание**

1В

2Г

3Б

4А

Определите лицейских друзей Пушкина

А. Мой первый друг,
Мой друг бесценный

Б. И ты пришел
сын лени вдохновенный...

А2 Б3

1.



2.



3.



Соотнесите имя героя и произведение

- **А.** Сильвио
 - **Б.** Герман
 - **В.** Дон Гуан
 - **Г.** Елисей
- **1.** Каменный гость
 - **2.** Пиковая дама
 - **3.** Сказка о мертвой
царевне...
 - **4.** Выстрел

А4

Б2

В1

Г3

В каких произведениях герои
имеют одинаковые имена

А. Дубровский

Б. Пиковая дама

В. Капитанская дочка

Г. Метель

А Г

Портреты

- От роду 23 года, роста среднего, лицом чист, бороду бреет, глаза имеет карие, волосы русые, нос прямой. Приметы особые: таковых не оказалось.
- Наружность его показалась мне замечательна: он был лет 40, росту среднего, худощав, широкоплеч. В черной бороде его показалась проседь, живые большие глаза так и бегали. Лицо его имело выражение довольно приятное, но плутовское. Волосы были острижены в кружок.

Дубровский

Пугачев