

Урок окружающего мира по  
теме «**Зона Арктический  
пустынь**».  
4-й класс

Учитель начальных классов МОУ СОШ  
№ 75 Мельничук Е.В.

# Российская Федерация



Российская Федерация — Россия есть демократическое федеративное правовое государство с республиканской формой правления.  
 Названиями Российской Федерации и России являются:



Российская Федерация состоит из республик, краев, областей, городов федерального значения, автономных областей, автономных округов — равноправных субъектов Российской Федерации.  
 (Конституция Российской Федерации, статья 5)



<ul style="list-style-type: none"> <li>■ МОСКВА Столица Российской Федерации</li> <li>● ЧУРЧО Столица республики, центр края, областей, автономных округов, автономной области Российской Федерации</li> <li>○ ДРУГОЕ Другие населенные пункты</li> <li>○ ВАГАВА Столицы зарубежных государств</li> <li>— Железные дороги и крупные автомобильные парковые маршруты</li> <li>— Морские пути и разломы в километрах</li> <li>⊠ Морские порты</li> </ul>	<ul style="list-style-type: none"> <li>— Границы государств</li> <li>— Границы республик, краев, областей, автономных округов, автономной области Российской Федерации</li> <li>— Границы владений Российской Федерации</li> <li>— Государства — участники Содружества Независимых Государств</li> </ul>
--------------------------------------------------------------------------------------------------------------------------------------------------------------------------------------------------------------------------------------------------------------------------------------------------------------------------------------------------------------------------------------------------------------------------------------------------------	----------------------------------------------------------------------------------------------------------------------------------------------------------------------------------------------------------------------------------------------------------------------------------------------------------

Примечание: На территории Российской Федерации действует единый порядок исчисления времени: все время в стране одно — с дополнительными поправки часовых поясов (разница между часами в государстве и часовым поясом в 17 часов по сравнению с часами в западной части Европы в 2 часа на один час вперед).

Топографические названия, не имеющие четкого значения, отграничиваются от других названий цветом, с разрывами, окантовкой и выделением (по необходимости).

Масштаб 1:20 000 000



Поверхностная составляющая  
речного стока, мм



Масштаб 1:30 000 000



# Арктика

**Арктика – это огромное пространство Северного Ледовитого океана с морями и островами, на которых находятся арктические пустыни.**

# *Арктика*



Масштаб 1:6 500 000

# ПРИРОДНЫЕ ЗОНЫ РОССИИ

Для общеобразовательных учреждений



Разработано Министерством образования Российской Федерации



# *Солнце Арктики*



# *Полярное сияние*

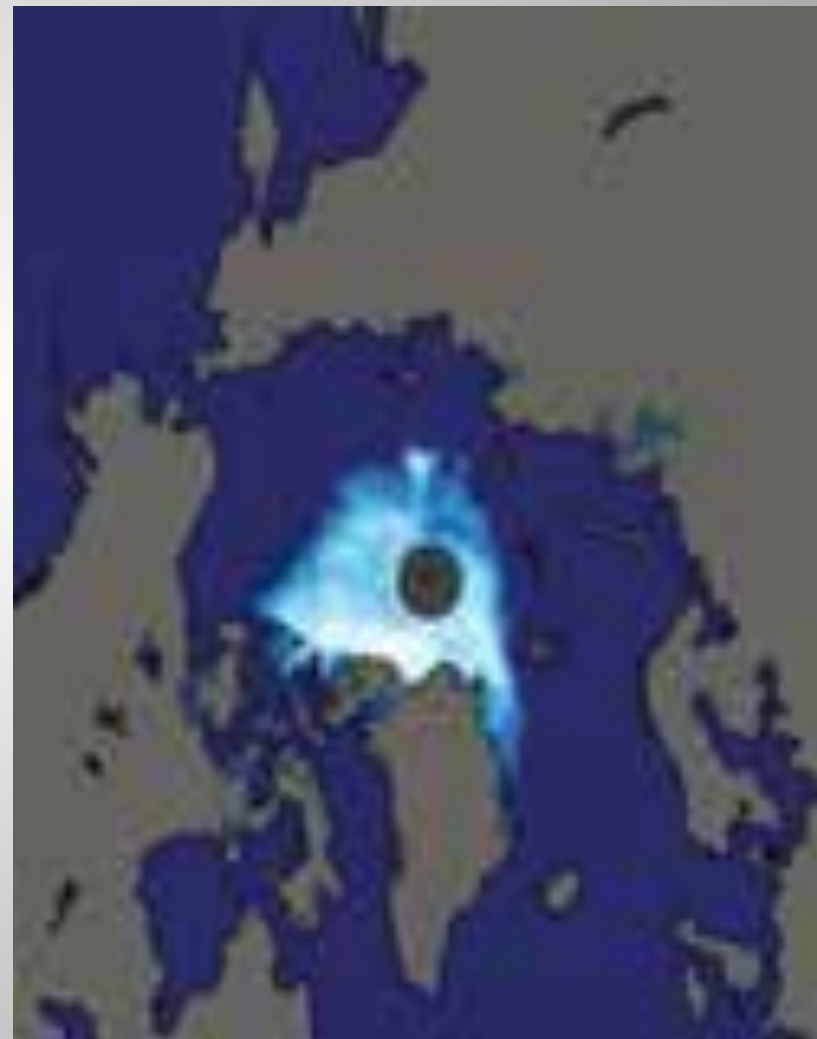
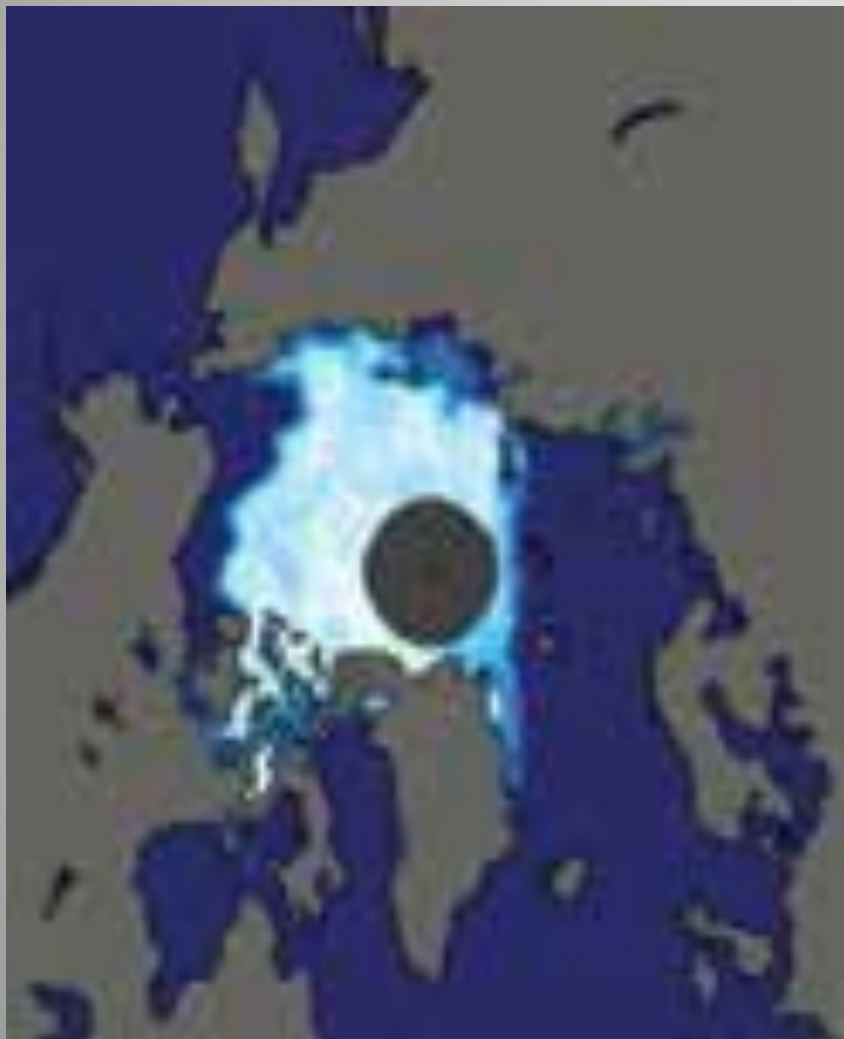




Карты арктических льдов (летний минимум,  
наблюдающийся в сентябре)

1979 год

2012 год



**Растительный мир**  
**арктических пустынь**

# *Мхи на камне*



# *Лишайники на камне*



# *Полярный мак*



# *Полярная ива*



**Животный мир**  
**арктических пустынь**

# *Морские водоросли, рачки и другие обитатели океана*





# *Гнездование кайр*



# Кайры



# Чайки



# *Тупиқи*



# *Kum*



# *Тюлени*



# *Белый медведь*



# *Белая медведица с детенышами*





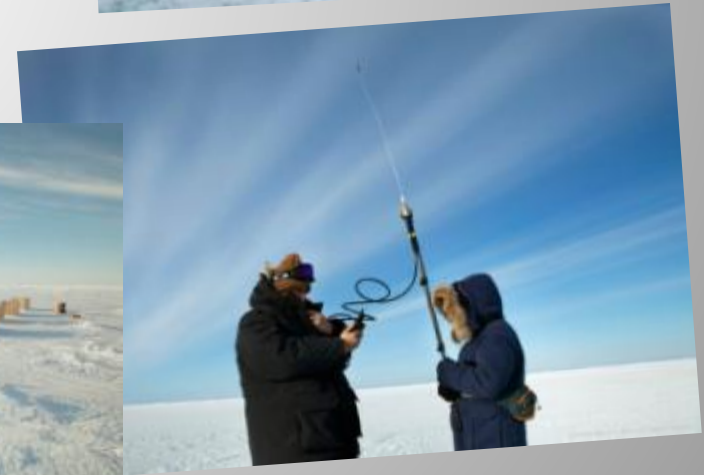
# *Морж*



# *Вибриссы на морде моржа*



# Занятия населения



# *Исследователи Арктики*

