

Лекция

на тему: «Основные положения и

принципы клинической

эпидемиологии, связь клинической
эпидемиологии с биостатистикой »

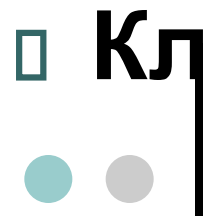
Подготовила: доцент Довгаль Г.Д

2011год



План:

- 1. Цель клинической эпидемиологии.
- 2. История развития и основоположники предмета КЭ.
- 3. Задачи клинической эпидемиологии.
- 4. Клиническая эпидемиология – теоретическая основа доказательной медицины.



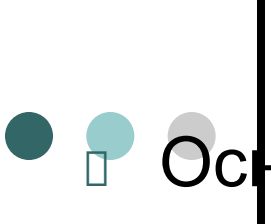
□ Клиническая эпидемиология (КЭ)- наука,

позволяющая осуществлять
прогнозирование для каждого
конкретного пациента на основании
изучения клинического течения болезни
в аналогичных случаях с
использованием строгих научных
методов изучения групп больных для
обеспечения точности прогноза.



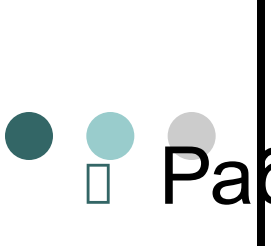
Главная цель КЭ:

внедрение методов клинического наблюдения и анализа данных, обеспечивающие принятие верных решений.




Основная **цель** клинической эпидемиологии— расширить научную базу медицинской практики. Давид Сакетт и другие установили, что эпидемиология и биостатистика могут быть применены в области принятия клинических решений, и таким образом то, что раньше было чисто интуитивным процессом — Искусством — обретет строгость и точность — станет Наукой). В 1967 году Сакетт стал преподавателем при университете Мак-Мастер, Онтарио, Канада. Он с коллегами занялись изучением вопросов, подобных нижеперечисленным:

1. Данное клиническое проявление действительно связано с исследуемой болезнью?
2. Начиная с какого уровня результаты биохимического теста следует считать аномальными?
3. Будет ли диагностический тест способствовать повышению точности диагноза, если врач подозревает диагноз на основании анамнеза и осмотра?
4. Как нам определить, действительно ли новый метод лечения принесет пользу пациентам?



Работа Сакетта с коллегами начала реально помогать клиническим работникам в целом ряде случаев принимать оптимальные решения. Их работа, равно как и работа других клинических эпидемиологов, таких как Роберт и Сюзанна Флетчер, главных редакторов высокоуважаемого журнала *Annals of Internal Medicine*, были признаны фундаментальным прорывом в построении крепкой научной базы клинической медицины.

- 
- Клиническая эпидемиология разрабатывает научные основы врачебной практики — свод правил для принятия клинических решений. Главный постулат клинической эпидемиологии таков: **каждое клиническое решение должно базироваться на строго доказанных научных фактах.** Этот постулат получил название «evidence-based medicine», в буквальном переводе — «медицина, основанная на фактах» либо, что более точно отражает значение термина, «научно-обоснованная медицинская практика», или «научно-доказательная медицина»

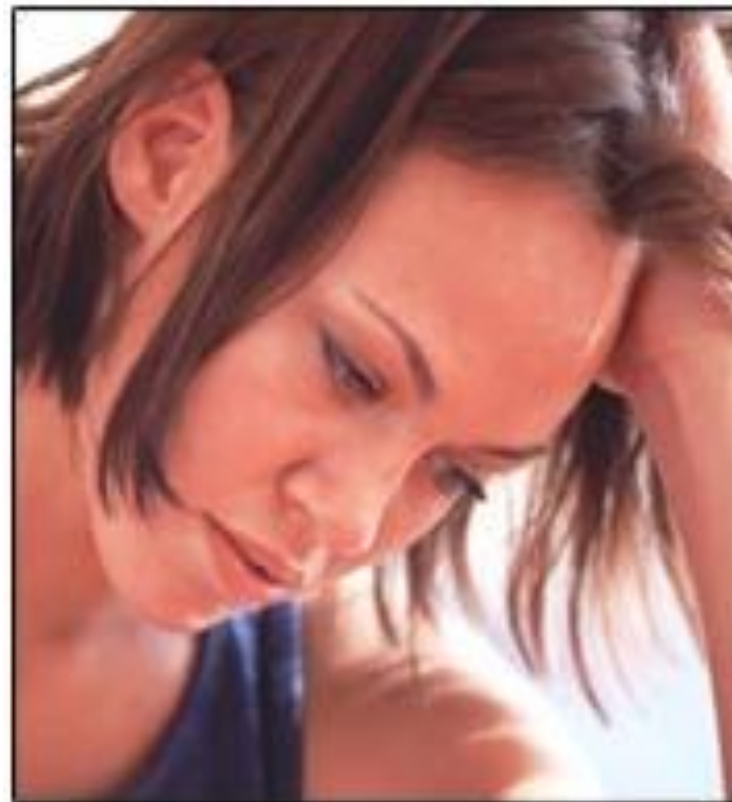
- В 80-е годы в индустриально развитых странах сформировалась новая область знаний — **клиническая эпидемиология**.
- **КЭ** стремится ответить на клинические вопросы и рекомендовать клинические решения, пользуясь методами эпидемиологии, основанными на изучении больших масс населения.
- КЭ - самостоятельная дисциплина, которая предоставляет врачу систематические и хорошо проверенные данные.
- КЭ - новое направление практической медицины, получившее название **доказательная медицина**, — это технология использования данных клинической эпидемиологии, включающая использование специальных баз данных.

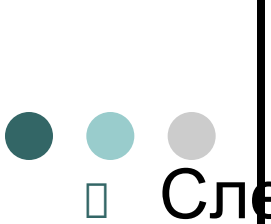


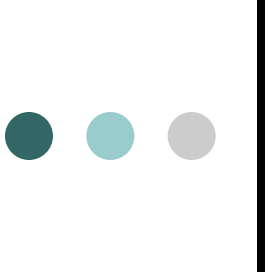
Задачи клинической. эпидемиологии.

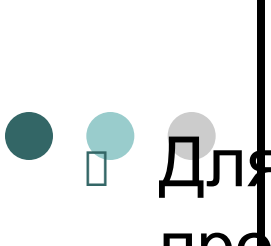
- .Определение нормы?
- Значимость диагностических тестов?
- Естественное течение заболевания и прогноз?

- Основными признаками любой болезни являются частичная или полная потеря трудоспособности, физический или психологический дискомфорт, опасность для окружающих, сексуальные расстройства, экономические затраты пациентов и общества



- 
- Следует, однако, иметь в виду, что медицина традиционно обращает основное внимание на болезни и травмы, способные привести к тяжелым последствиям, инвалидности или смерти больного. Не меньшее значение, особенно для здорового общества, имеют состояния и болезни, которые разрушают здоровье человека, не приводя к инвалидности или смерти. Среди этих болезней большое значение имеют **заболевания кожи**. Тщательный научный анализ кожной заболеваемости свидетельствует о том, что они имеют значительно большее, чем считается, моральное и материальное значение для общества.

- 
- С точки зрения клинической эпидемиологии значимость заболеваний прежде всего принято оценивать по их исходам. Эти исходы в англоязычной литературе определяют как пять “D”: Death (смерть); Disease (болезнь); Discomfort (дискомфорт), Disability (инвалидизация), Dissatisfaction (неудовлетворенность).



- Для проверки эффективности лечебных и профилактических вмешательств в 80-е годы уже прошлого столетия была создана специальная технология, получившая название доказательной медицины (так был переведен англоязычный термин: evidence based medicine). Ее теоретическая основа — клиническая эпидемиология. Она решает клинические вопросы на основе эпидемиологического подхода (масштабного опыта аналогичных вмешательств на других пациентах). Эта технология позволяет отделить достоверные исследования от недостоверных.

- - Список использованной литературы:
 - Интернет.



спасибо за внимание!