A photograph of a snowy forest path. The trees are heavily covered in snow, and the ground is a thick layer of white. A warm, golden light source, possibly a lamp or a fire, is visible in the distance, casting a glow on the snow and trees. The overall atmosphere is serene and quiet.

**Признаки нарушений в  
психоречевом развитии  
ребёнка раннего возраста**

**Е.В.Шереметьева**

# Литература

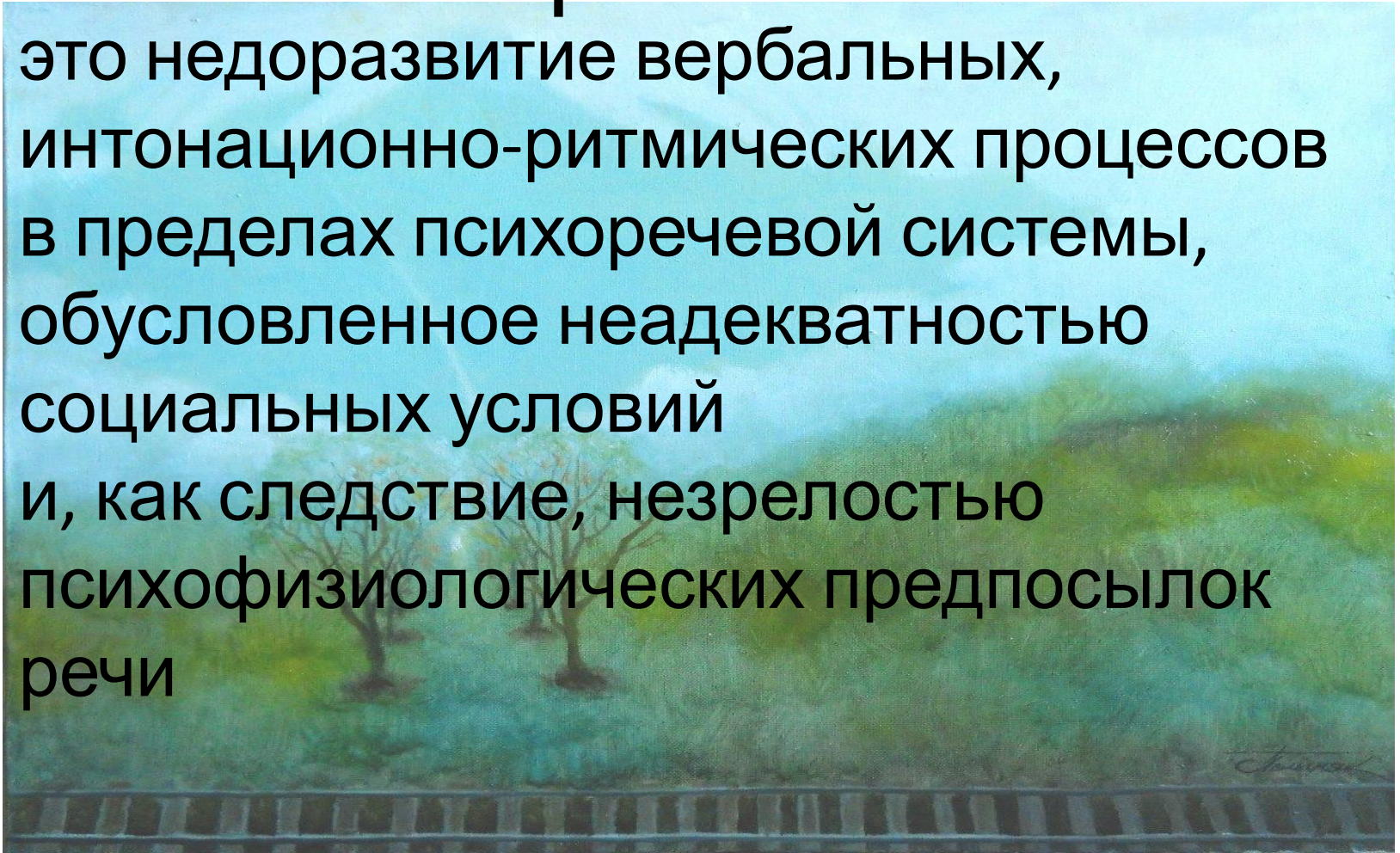
1. Выготский Л.С. Диагностика развития и педологическая клиника трудного детства // Собрание сочинений: В 6-ти т. Т. 5. Основы дефектологии / Под ред. Т.А. Власовой. – М., 1983.
2. Диагностика психического развития детей от рождения до 3 лет: Методическое пособие для практических психологов/ - Е.О. Смирнова, Л.Н. Галилузова, Т.В. Ермолова, С.Ю. Мещерякова. 2-е изд. испр. и доп. – СПб.: «ДЕТСТВО-ПРЕСС», 2005.
3. Диагностика психоречевого развития ребёнка раннего возраста / Е.В.Шереметьева. – М.: НКЦ, 2013

# Задачи диагностики

1. Научить родителей своевременно увидеть проблемы в психоречевом развитии своего ребёнка и обратиться к специалистам за помощью.
2. Дать специалистам (логопедам, дефектологам, психологам) необходимый диагностический инструментарий

# Отклонения в овладении речью

это недоразвитие вербальных,  
интонационно-ритмических процессов  
в пределах психоречевой системы,  
обусловленное неадекватностью  
социальных условий  
и, как следствие, незрелостью  
психофизиологических предпосылок  
речи

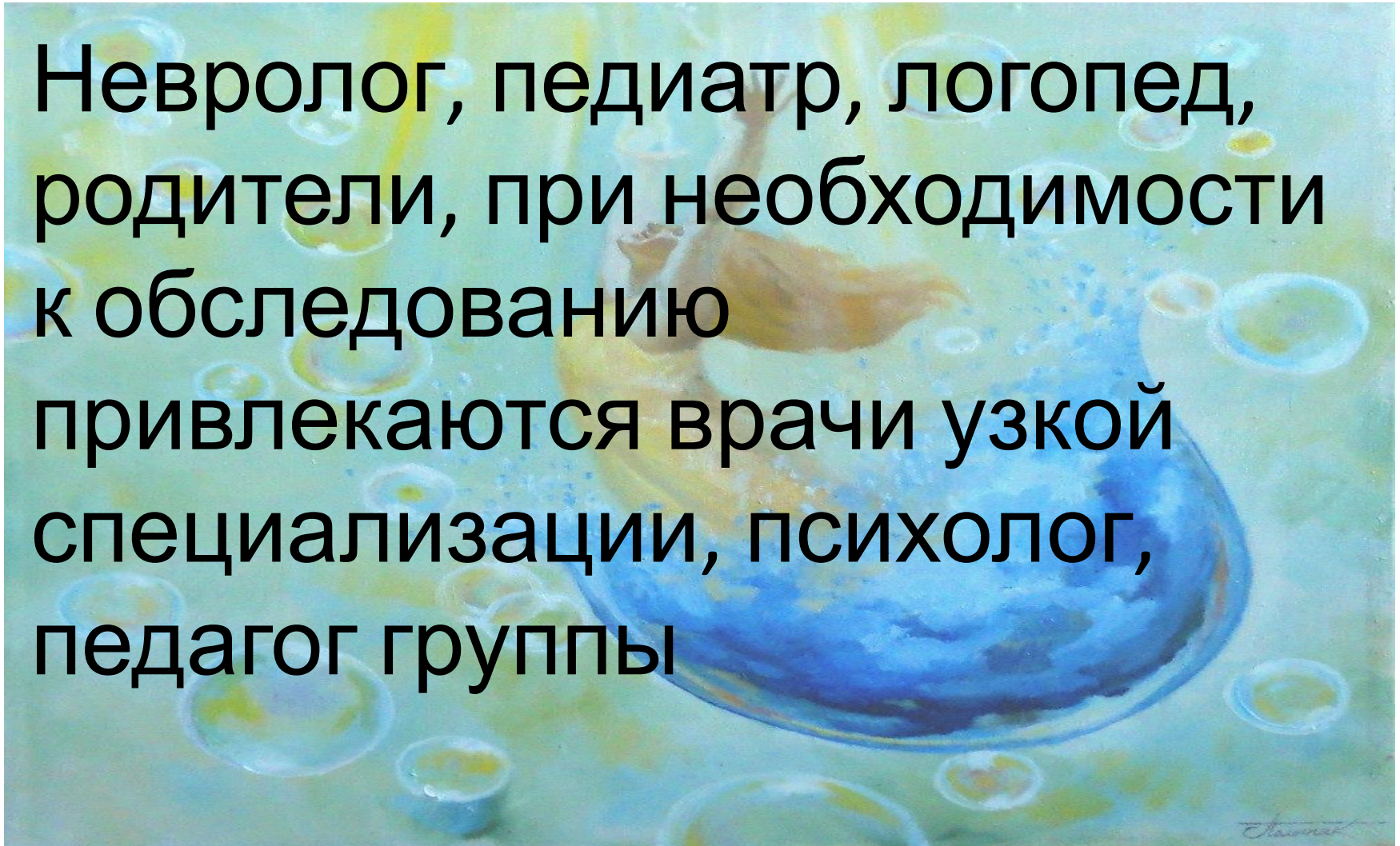


# Блоки параметров обследования

- психофизиологические компоненты овладения речью в раннем возрасте;
- когнитивные компоненты;
- естественная речевая среда;
- собственная языковая продукция ребенка

# Участники обследования

Невролог, педиатр, логопед,  
родители, при необходимости  
к обследованию  
привлекаются врачи узкой  
специализации, психолог,  
педагог группы



# Этапы обследования

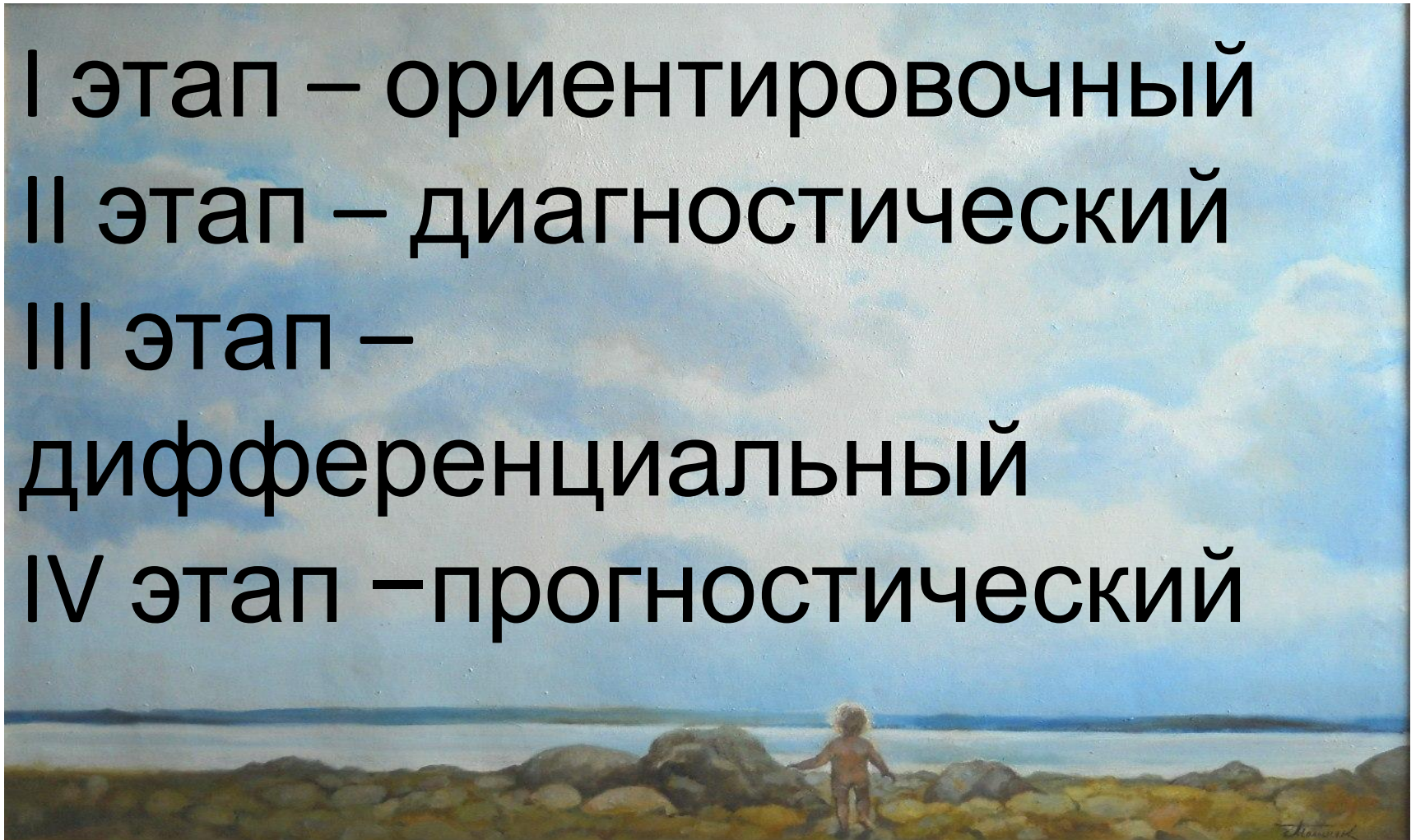
I этап – ориентировочный

II этап – диагностический

III этап –

дифференциальный

IV этап – прогностический



# Ориентировочный этап

- сбор анамнестических данных;
- определение актуального соматического и неврологического статуса ребенка;
- изучение микросоциальных условий развития ребенка



# Задачи сбора анамнестических данных

- наиболее полное выявление наличия пренатальной, натальной и постнатальной патологии;
- детальное изучение данных о соматическом и неврологическом статусе ребенка;
- изучение наследственной предрасположенности к

# Методы обследования

беседа с мамой;  
изучение медицинской  
документации;  
анкетирование родителей;  
анализ результатов  
обследования педиатра и  
невролога



# Задачи изучения микросоциальных условий

- изучение условий семейного воспитания;
- изучение потребности общения с близким взрослым;
- изучение естественной языковой среды;
- исследование эмоционального реагирования ребенка

# Методы

- анкетирование родителей;
- анкетирование воспитателей групп;
- наблюдение за общением близких *взрослых с ребенком* при расставании в детском саду утром и при встрече вечером;
- наблюдение за общением *ребенка со взрослым* в аналогичных ситуациях;
- наблюдение за эмоциональным реагированием ребенка в группе

# Диагностический этап

- обследование психофизиологических компонентов овладения речью;
- изучение когнитивных компонентов речезыкового развития ребенка;
- обследование доступных ребенку средств общения (логопед)

# Обследование психофизиологических компонентов (зрительное восприятие)

- лицевой гнозис, как способность и умение определять реальные лица и их изображения;
- предметный гнозис, как способность и умение определять предметы реального мира или их изображения;
- симультанный гнозис, как способность и умение целостно воспринимать сюжет, изображённый на картинке;
- цветовой гнозис, как способность и умение различать цвета по их названию

# Обследование психофизиологических компонентов (слуховое

- Неречевой слух **восприятие)**

- Фонематический слух

дифференциация звуков [и]-[о]; дифференциация звуков [у]-[о]; дифференциация твёрдых и мягких согласных звуков; дифференциация наличия и отсутствия согласного звука; дифференциация звуков [р]-[д], дифференциация звуков [м]-[б]; дифференциация звуков [л]-[н]; дифференциация звуков [р]-[л]; дифференциация звуков [л]-[з]; дифференциация передне- и заднеязычных звуков; дифференциация лабиальных и переднеязычных звуков [б]-[д]; дифференциация лабиальных и заднеязычных звуков [б]-[г]; дифференциация переднеязычных звуков [з]-[д]; дифференциация заднеязычных звуков [к]-[х]; дифференциация звонких и глухих согласных, дифференциация звуков [ш]-[с]; дифференциация звуков [р]-[й]

# Обследование фонематического восприятия

- Понимание прочитанного
- Понимание одноступенчатой,  
двухступенчатой и трёхступенчатой  
инструкции



# Обследование психофизиологических компонентов (произвольные движения и действия)

- пищевое поведение ребёнка;
- двигательные возможности губных мышц;
- двигательных возможностей мышц языка;
- двигательные возможности нижнечелюстных мышц

# Обследование когнитивных компонентов

- предметной деятельности ребенка;
- игровых действий;
- оречевления игровых действий

# Обследование доступных средств общения

- неречевые средства коммуникации: *взгляд на лицо, в глаза говорящего, коммуникативные жесты,*
- голосовые средства коммуникации: *вокабулы, умение модулировать голосом,*
- первичные языковые средства коммуникации: *звукоподражания, ритмическая организация первичной речевой продукции, слова, фразы.*

# Дифференциальный этап

- разграничение отклонений речевого развития и задержки речевого развития темпового характера;
- определение типа отклонений речевого развития с помощью графического изображения коммуникативного профиля ребёнка

# Типы отклонений речевого развития по степени

## выраженности

- резко выраженные отклонения в овладении речью или резко выраженные отклонения речевого развития (Рв ООР / РвОРР)
- выраженные отклонения в овладении речью или выраженные отклонения речевого развития (В ООР / В ОРР)
- не резко выраженные отклонения в овладении речью или нерезко выраженные отклонения речевого развития (Нрв ООР / Нрв ОРР)

# Типы отклонений речевого развития по генезу и проявлениям

- отклонения в овладении речью, обусловленные недоразвитием психофизиологических компонентов (ООР Пф генеза)
- отклонения в овладении речью, обусловленные недоразвитием когнитивных компонентов (ООР К генеза)

# Прогностический этап

- составление индивидуального коммуникативно-языкового профиля ребёнка;
- составление плана коррекционно-предупредительного воздействия;
- определение круга специалистов, необходимых

